

Erhebungsbogen

B

Projekt	Biotopkartierung Hamburg	Interne Nr.	89326
		DK5 DK5-GK	8018
Handlungsbedarf	Nein	DK5 - Name	Neuengamme-Ohe
Bearbeitung	BRA	Biotop-Nr. alt	63
Räumliche Abbildung	Fläche	Kartierung	06.10.2014
Anzahl Abschnitte	1	Fläche / Länge [m²/m]	7929,3744
		Breite (lineare Abb.) [m]	

Gesetzlicher Schutz	§ 30 (2) 2.5 Binsen- und seggenreiche Nasswiesen	Schutz nur teilweise	Nein
----------------------------	---	-----------------------------	-------------

Gesamtbewertung	6	Wertvoll
– Alter	7	Biotop hohen Alters, 100 bis 200 Jahre
– Belastungsgrad	5	Flächenhaft mittlere oder örtlich starke Belastung
– Ökolog. Funktion	6	Hohe Bedeutung in einem Biotopkomplex, für den lokalen Biotopverbund oder als Puffer
– Seltenheit	5	Seltener Biotoptyp, floristisch stark verarmt, ohne seltener Pflges. od. verbr. artenreicher Biotoptyp

Bestandsbeschreibung

Langgestreckte, nord-süd-verlaufende Beetrücken, mit dazwischenliegenden Gräben, die einen leicht gewundenen Verlauf haben und parallel zu dem benachbarten Goose-Elbarm verlaufen, somit auch als Altarme oder verlandete Arme der Goose-Elbe interpretiert werden können. Das Gelände daneben hebt sich nur flach über die Gewässer, die Flurabstände betragen gegenwärtig nur um 20 bis 30 cm. Die Senken bzw. Gräben im Gebiet nehmen rund 40 % der Flächen ein und sind von nitrophytischen Röhrichten bewachsen, es dominiert v.a. Wasserschwaden (Teilfläche 2). Örtlich sind auch kleinere Schilfröhrichte entwickelt. Die Geländerücken werden von Vegetation der Weidelgras-Weißklee-Weiden eingenommen, mit alter, nie umgebrochener, aber intensiv beweideter Vegetation. Die gesamte Fläche wird offenbar regelmäßig von Pferden beweidet, ist z.T. kurz verbissen, z.T. etwas hochwüchsiger und zertreten, deutlich ruderalisiert mit Insel aus Sumpf-Kratzdistel, etwas Brennessel und sehr kurz verbissener Vegetation der Weidelgras-Weißklee-Weiden. Auch die Röhrichte bzw. Hochstaudenfluren in den Feuchtbereichen sind deutlich von Pferden zertreten und es finden sich umfangreiche Kothaufen von Pferden mitten in den Feuchtfleichen.

Zumindest die feuchteren Teilflächen stehen als Sumpf bzw. Feuchtgrünland unter Schutz nach § 30 BNatSchG in Verbindung mit § 14 HmbBNatSchAG.

Vorkommen an Biotoptypen

1	TF	Typ	HF	F.Anteil
2	BTYP	Biotoptyp		- gesetzl. Grundl.
3	Zusatz	Zusatz zum Biotoptypen		
4	LRT	Lebensraumtyp		
1	1		Ja	90 %
2	GFR	Seggen- und binsenarme Feucht- oder Nasswiese nährstoffreicher Standorte (2000)		
1	2			10 %
2	NRW	Wasserschwaden-Röhricht (2000)		
4	kein LRT	kein Lebensraumtyp nach FFH-Richtlinie		

Räumliche Lage

Lagebeschreibung	Am Einmündungsbereich zwischen Gose Elbe und Kraueler Elbe		
Nachbarnutzung/en	Gartenbau im Osten, Elbarme auf der Westseite		
Rechtswert (X)	581192	Hochwert (Y)	5918783
Bezirk	Bergedorf	Naturraum	Vier- und Marschlande (673.10)
Stadtteil (OT-Nr.)	Kirchwerder (607)	Gemarkung	Neuengamme (610)
Digitaler Grünplan	<input type="checkbox"/> Hafengesamtgebiet	<input type="checkbox"/> Ramsargebiet	<input type="checkbox"/> EG-Vogelschutzgeb.
Ausgleichsflächen	<input type="checkbox"/> Biosphärenreservat	<input type="checkbox"/> Nationalpark	<input type="checkbox"/>
NSG / ND / LSG	LSG Neuengamme [HH-2023 / Anteil: 100%]		
FFH-GEBIET			

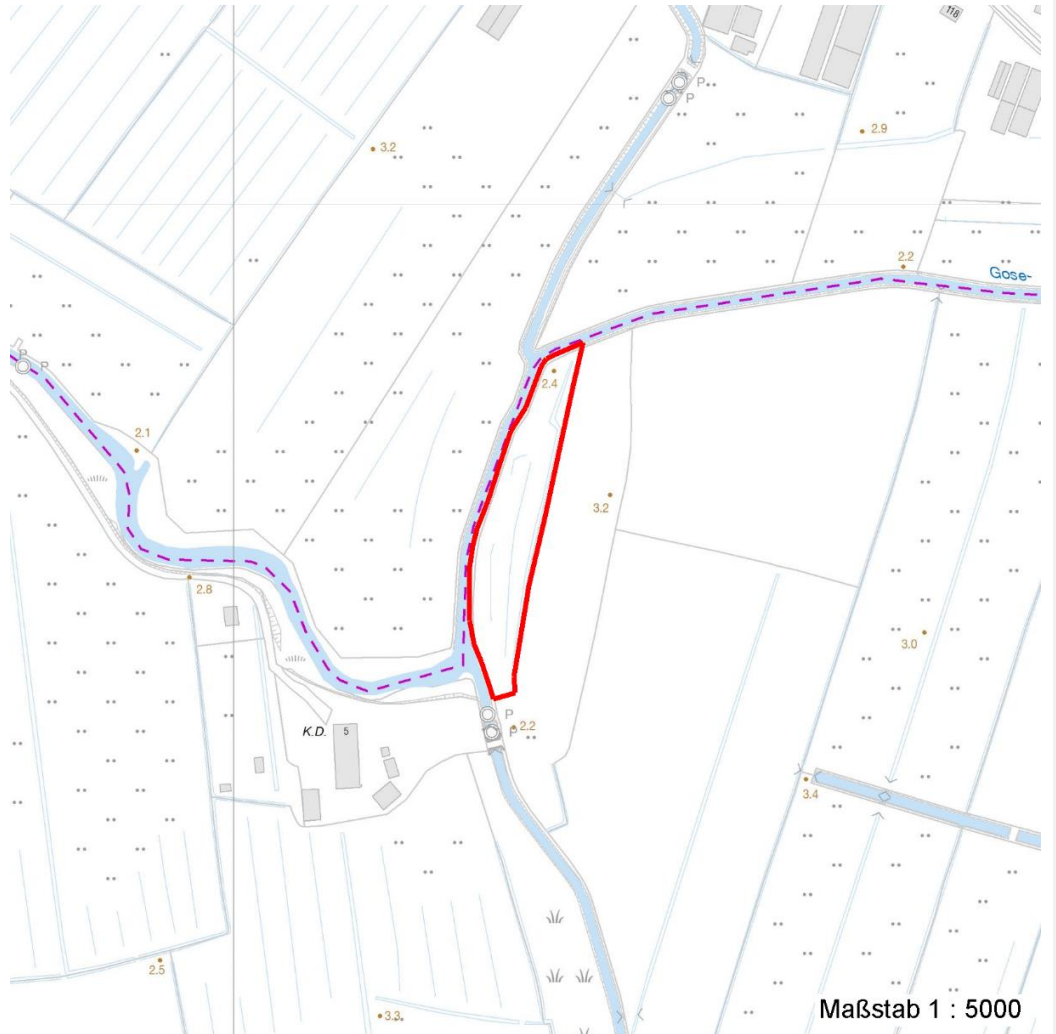
Erhebungsbogen

B

Projekt	Biotopkartierung Hamburg	Interne Nr.	89326
		DK5 DK5-GK	8018
Handlungsbedarf	Nein	DK5 - Name	Neuengamme-Ohe
Bearbeitung	BRA	Biotop-Nr. alt	63
Räumliche Abbildung	Fläche	Kartierung	06.10.2014
Anzahl Abschnitte	1	Fläche / Länge [m²/m]	7929,3744
		Breite (lineare Abb.) [m]	

Räumliche Lage

Wasserschutzgebiet
Karte



Weitere Erhebungsbögen

Interne Nr.	Interne Nr. Zuordnung	DK5	Biotop-Nr.	Kartierung	Zuordnung	DK5 (GK)	Biotop-Nr. (alt)
89326	66087	8018	63	01.10.1997	K	8020	119
89326	66088	8018	63	14.09.2005	K	8020	119
89326	66088	8018	63	14.09.2005	=	8020	119

Zuordnung: N = nachfolgende Kartierung, K = weitere Kartierungen (zeitlich vorher oder nachher)

Foto

Interne Nr.	Index	Dateiname	Aufnahmerichtung
39954	0	8018_63_061014_1.JPG	
39955	0	8018_63_061014_2.JPG	
39956	0	8018_63_061014_3.JPG	

Erhebungsbogen

B

Projekt	Biotopkartierung Hamburg	Interne Nr.	89326
Handlungsbedarf	Nein	DK5 DK5-GK	8018
Bearbeitung	BRA	DK5 - Name	Neuengamme-Ohe
Räumliche Abbildung	Fläche	Biotop-Nr. alt	63
Anzahl Abschnitte	1	Kartierung	06.10.2014
		Fläche / Länge [m²/m]	7929,3744
		Breite (lineare Abb.) [m]	

Weitere Angaben

Merkmal	Wert
Auswertung	
Gefährdung/ Einflüsse	Die intensive Beweidung mit Pferden gefährdet die geschützte Röhricht- bzw. Feuchtwiesen-Vegetation, führt zu erheblichem Tritt. Die relativ intensive Beweidung findet direkt in Gewässernähe statt, das Gewässerufer von der Goose-Elbe ist in diesem Bereich recht deutlich zertreten und befressen, damit auch eutrophiert.
Wertgesichtspunkte	Durch die Pferdebeweidung ist aber auch eine relativ große Struktur- und Artenvielfalt vorhanden, die eventuell die Eignung der Flächen als Brutvogelhabitat verbessert.
Maßnahmen	Die Flächen eignen sich standörtlich besser als Feuchtwiesen statt sie zu beweiden. Gegenüber der Goose-Elbe wäre die Entwicklung einer Feuchtwiese oder auch einer feuchten Hochstaudenflur bzw. eines Auwaldes oder Bruchwaldes ebenfalls günstig als Ergänzung und Abschirmung. Insofern wird vorgeschlagen, die Nutzung der Flächen aufzugeben und den Aufwuchs der natürlichen Vegetationsentwicklung zu überlassen, damit hier in Gewässernähe langfristig Staudenfluren, Röhrichte und auwaldartige Bereiche neu entstehen können und zusätzliche Deckung bieten und den Gewässerlauf als Vernetzungsstruktur aufwerten. Soll weiterhin eine Nutzung erfolgen, wäre einer Feuchtwiese der Vorzug zu geben.

Foto

Fotodatei 8018_63_061014_1.JPG

Bildbeschreibung
Aufnahmerichtung



Fotodatei 8018_63_061014_2.JPG

Bildbeschreibung
Aufnahmerichtung



Erhebungsbogen

B

Projekt	Biotopkartierung Hamburg	Interne Nr.	89326
Handlungsbedarf	Nein	DK5 DK5-GK	8018
Bearbeitung	BRA	DK5 - Name	Neuengamme-Ohe
Räumliche Abbildung	Fläche	Biotop-Nr. alt	63
Anzahl Abschnitte	1	Kartierung	06.10.2014
		Fläche / Länge [m²/m]	7929,3744
		Breite (lineare Abb.) [m]	

Foto

Fotodatei 8018_63_061014_3.JPG
Bildbeschreibung
Aufnahmerichtung

Fotodatei
Bildbeschreibung
Aufnahmerichtung



Teilflächenbeschreibung

Teilflächentyp		Teilflächen-Nr.	1
Biotoptyp	Seggen- und binsenarme Feucht- oder Nasswiese nährstoffreicher Standorte (2000)	Biotoptyp	GFR
- Zusatz		- gesetzl. Grundl.	
FFH-LRT		FFH-LRT	
Beschreibung		Entw.potential LRT	
		Hauptfläche	Ja
		Flächenanteil	90 %
		FFH-Unters.Fläche	Nein
		Saatgutfläche	Nein

Erhebungsbogen

B

Projekt	Biotopkartierung Hamburg		Interne Nr.	89326
			DK5 DK5-GK	8018
Handlungsbedarf	Nein		DK5 - Name	Neuengamme-Ohe
Bearbeitung	BRA	Kopie Ja	Biotop-Nr. alt	63
Räumliche Abbildung	Fläche		Kartierung	06.10.2014
Anzahl Abschnitte	1		Fläche / Länge [m²/m]	7929,3744
			Breite (lineare Abb.) [m]	

Weitere Angaben

Merkmal	Wert
Boden	
Feuchte	7 - feucht
Reaktion	6 - schwach sauer
Stickstoffgehalt	6 - mäßig stickstoffarm bis stickstoffreich
Standort, Relief	
Belichtung	7 - halbsonnig
Veg. - Zeigerwerte	
Mahdverträglichkeit	6 - mäßig bis gut schnittverträglich (erster Schnitt nicht vor Mitte Juni)
Futterwert	4 - mäßige Futterqualität
Anz. Giftpflanzen	1
Anz. Wechselfeuchtezeiger	6
Anz. Überschwemmungsz.	3
Anz. Magerkeitszeiger (N < 4)	5
Anteil Magerkeitszeiger (N < 4)	7 %
Veg. - Soziologie	
BfN Schlüssel	21.0.01 - Agrostietalia stoloniferae (Flut- und Feuchtpionierassen) 30.0.01 - Molinietalia caeruleae (Feuchtwiesen) 30.0.02.03 - Cynosurion (Weidelgras-Kammgrasweiden)

Zeigerwerte der Pflanzenartenliste (Auswertung)

Standort	Belichtung	halbsonnig	7,2
Boden	Feuchte	feucht	6,6
	Stickstoff (N)	mäßig stickstoffarm bis stickstoffreich	5,8
	Reaktion	schwach sauer	5,7
Vegetation	Mahdverträglichkeit	mäßig bis gut schnittverträglich (erster Schnitt nicht vor Mitte Juni)	6,5
Zeigerwerte	Futterwert	mäßige Futterqualität	4,2
	Wechselfeuchteanzeiger		6
	Giftpflanzen		1
	Überschw.anzeiger		3

Pflanzenartenliste

Gruppe / Pflanzenart	MS	M	W	Vs	St	PA	Ph	Sz	VS	V	G	cf	Rote Liste					
													§	HH	ND	SH	D	
Tracheobionta (Gefäßpflanzen)																		
Agrostis capillaris (Rotes Straußgras)	7	h		-	-													
Agrostis stolonifera (Ausläufer-Straußgras)	7	z		-	-													
Alnus glutinosa (Schwarz-Erle)	7	w		-	-													
Carex hirta (Behaarte Segge)	7	z		-	-													
Cirsium palustre (Sumpf-Kratzdistel)	7	z		-	-													
Equisetum palustre (Sumpf-Schachtelhalm)	7	z		-	-													
Filipendula ulmaria (Mädesüß)	7	z		-	-													
Glechoma hederacea (Gundermann)	7	z		-	-													
Glyceria fluitans (Flutender Schwaden)	7	z		-	-													
Glyceria maxima (Wasser-Schwaden)	7	z		-	-													
Juncus articulatus (Glieder-Binse)	7	w		-	-													
Juncus effusus (Flatter-Binse)	7	z		-	-													

Erhebungsbogen

B

Projekt	Biotopkartierung Hamburg	Interne Nr.	89326
		DK5 DK5-GK	8018
Handlungsbedarf	Nein	DK5 - Name	Neuengamme-Ohe
Bearbeitung	BRA	Biotop-Nr. alt	63
Räumliche Abbildung	Fläche	Kartierung	06.10.2014
Anzahl Abschnitte	1	Fläche / Länge [m²/m]	7929,3744
		Breite (lineare Abb.) [m]	

Pflanzenartenliste

Gruppe / Pflanzenart	MS	M	W	Vs	St	PA	Ph	Sz	VS	V	G	cf	Rote Liste						
													§	HH	ND	SH	D		
Lolium perenne (Ausdauerndes Weidelgras)	7	h		-	-														
Lotus pedunculatus (Sumpf-Hornklee)	7	w		-	-														V
Luzula campestris (Gewöhnliche Hainsimse)	7	w		-	-														V
Lysimachia vulgaris (Gewöhnlicher Gilbweiderich)	7	w		-	-														
Medicago lupulina (Hopfenklee)	7	w		-	-														
Persicaria amphibia (Wasser-Knöterich)	7	z		-	-														
Persicaria hydropiper (Wasserpfeffer)	7	w		-	-														
Phragmites australis (Schilf)	7	z		-	-														
Poa annua (Einjähriges Rispengras)	7	w		-	-														
Poa trivialis (Gewöhnliches Rispengras)	7	z		-	-														
Potentilla anserina (Gänse-Fingerkraut)	7	z		-	-														
Prunella vulgaris (Kleine Braunelle)	7	w		-	-														
Ranunculus acris (Scharfer Hahnenfuß)	7	z		-	-														
Ranunculus repens (Kriechender Hahnenfuß)	7	h		-	-														
Rubus armeniacus (Armenische Brombeere)	7	z		-	-														
Rumex acetosa (Großer Sauerampfer)	7	z		-	-														
Rumex crispus (Krauser Ampfer)	7	w		-	-														
Rumex obtusifolius (Stumpfbältriger Ampfer)	7	w		-	-														
Taraxacum spec. (Löwenzahn)	7	w		-	-														
Trifolium campestre (Feld-Klee)	7	w		-	-														V
Trifolium dubium (Kleiner Klee)	7	z		-	-														
Trifolium repens (Weiß-Klee)	7	h		-	-														
Urtica dioica (Große Brennnessel)	7	w		-	-														
Veronica arvensis (Feld-Ehrenpreis)	7	w		-	-														
Veronica serpyllifolia (Quendel-Ehrenpreis)	7	w		-	-														
													Anzahl Rote Liste Arten				3		
													Anzahl Arten				37		

MS: Mengensystem; M: Mengenangabe, W: Bewertung der Art (FFH-Monitoring), Vs: Vegetationsschicht, St: Status, PA: Autor Phänologie; Ph: Phänologie, Sz: Soziabilität, VS: Vitalitätssystem; V: Vitalität, G: Geschlecht, cf: unsichere Bestimmung, §: Schutz nach BNatSchG, HH: Rote Liste Hamburg, Nds: Rote Liste Niedersachsen, SH: Rote Liste Schleswig-Holstein, D: Rote Liste Deutschland

Teilflächenbeschreibung

Teilflächentyp		Teilflächen-Nr.	2
Biotoptyp	Wasserschwaden-Röhricht (2000)	Biotoptyp	NRW
- Zusatz		- gesetzl. Grundl.	
FFH-LRT	kein Lebensraumtyp nach FFH-Richtlinie	FFH-LRT	kein LRT
Beschreibung	Kein Gewässer	Entw.potential LRT	
		Hauptfläche	
		Flächenanteil	10%
		FFH-Unters.Fläche	Nein
		Saatgutfläche	Nein

Erhebungsbogen

B

Projekt	Biotopkartierung Hamburg		Interne Nr.	89326
			DK5 DK5-GK	8018
Handlungsbedarf	Nein		DK5 - Name	Neuengamme-Ohe
Bearbeitung	BRA	Kopie Ja	Biotop-Nr. alt	63
Räumliche Abbildung	Fläche		Kartierung	06.10.2014
Anzahl Abschnitte	1		Fläche / Länge [m²/m]	7929,3744
			Breite (lineare Abb.) [m]	

Weitere Angaben

Merkmal	Wert
Auswertung	
Gefährdung/ Einflüsse	Keine
Maßnahmen	0 - keine Angaben
Boden	
Feuchte	9 - sehr naß
Reaktion	7 - neutral
Stickstoffgehalt	7 - stickstoffreich
Standort, Relief	
Belichtung	8 - sonnig
Veg. - Zeigerwerte	
Anz. Wechselfeuchtezeiger	2
Anz. Überschwemmungsz.	5
Anz. Magerkeitszeiger (N < 4)	1
Anteil Magerkeitszeiger (N < 4)	1 %
Veg. - Soziologie	
BfN Schlüssel	27.0.01.01 - Phragmition australis (Röhrichte wenig bewegter Gewässer)

Zeigerwerte der Pflanzenartenliste (Auswertung)

Standort	Belichtung	sonnig	7,5
Boden	Feuchte	sehr naß	9,3
	Stickstoff (N)	stickstoffreich	6,7
	Reaktion	neutral	6,7
Vegetation	Mahdverträglichkeit	schnittempfindlich bis mäßig schnittverträglich	3,7
Zeigerwerte	Futterwert	geringwertiges Futter	2,5
	Wechselfeuchteanzeiger		2
	Giftpflanzen		1
	Überschw.anzeiger		5

Pflanzenartenliste

Gruppe / Pflanzenart	MS	M	W	Vs	St	PA	Ph	Sz	VS	V	G	cf	§	Rote Liste			
														HH	ND	SH	D
Tracheobionta (Gefäßpflanzen)																	
Acorus calamus (Kalmus)	7	w		-	-												
Alnus glutinosa (Schwarz-Erle)	7	w		-	-												
Calamagrostis canescens (Sumpf-Reitgras)	7	w		-	-												
Carex acuta (Schlank-Segge)	7	z		-	-										V		
Filipendula ulmaria (Mädesüß)	7	w		-	-												
Galium palustre (Sumpf-Labkraut)	7	z		-	-												
Glyceria fluitans (Flutender Schwaden)	7	z		-	-												
Glyceria maxima (Wasser-Schwaden)	7	h		-	-												
Juncus effusus (Flutter-Binse)	7	z		-	-												
Lythrum salicaria (Blut-Weiderich)	7	z		-	-												
Phragmites australis (Schilf)	7	h		-	-												
Ranunculus flammula (Brennender Hahnenfuß)	7	w		-	-										V		
Rumex hydrolapathum (Fluss-Ampfer)	7	w		-	-												
Scirpus sylvaticus (Wald-Simse)	7	w		-	-										V		

Erhebungsbogen

B

Projekt	Biotopkartierung Hamburg		Interne Nr.	89326
			DK5 DK5-GK	8018
Handlungsbedarf	Nein		DK5 - Name	Neuengamme-Ohe
Bearbeitung	BRA	Kopie Ja	Biotop-Nr. alt	63
Räumliche Abbildung	Fläche		Kartierung	06.10.2014
Anzahl Abschnitte	1		Fläche / Länge [m²/m]	7929,3744
			Breite (lineare Abb.) [m]	

Pflanzenartenliste

Gruppe / Pflanzenart	MS	M	W	Vs	St	PA	Ph	Sz	VS	V	G	cf	§	Rote Liste			
														HH	ND	SH	D
Anzahl Rote Liste Arten														3			
Anzahl Arten														14			

MS: Mengensystem; M: Mengenangabe, W: Bewertung der Art (FFH-Monitoring), Vs: Vegetationsschicht, St: Status, PA: Autor Phänologie; Ph: Phänologie, Sz: Soziabilität, VS: Vitalitätssystem; V: Vitalität, G: Geschlecht, cf: unsichere Bestimmung, §: Schutz nach BNatSchG, HH: Rote Liste Hamburg, Nds: Rote Liste Niedersachsen, SH: Rote Liste Schleswig-Holstein, D: Rote Liste Deutschland