

Erhebungsbogen

B

Projekt	Biotopkartierung Hamburg	Interne Nr.	89467
		DK5 DK5-GK	8018
Handlungsbedarf	Nein	DK5 - Name	Neuengamme-Ohe
Bearbeitung	BRA	Biotop-Nr. alt	639
Räumliche Abbildung	Linie	Kartierung	23.10.2014
Anzahl Abschnitte	2	Fläche / Länge [m²/m]	314,01
		Breite (lineare Abb.) [m]	3

Gesetzlicher Schutz kein gesetzl. Schutz **kein gesetzlich geschütztes Biotop** **Schutz nur teilweise** **Nein**

Gesamtbewertung	5	Noch wertvoll, gut entwicklungsfähig
– Alter	5	Biotop mittleren Alters, 20 bis 50 Jahre
– Belastungsgrad	5	Flächenhaft mittlere oder örtlich starke Belastung
– Ökolog. Funktion	6	Hohe Bedeutung in einem Biotopkomplex, für den lokalen Biotopverbund oder als Puffer
– Seltenheit	5	Seltener Biotoptyp, floristisch stark verarmt, ohne seltener Pflges. od. verbr. artenreicher Biotoptyp

Bestandsbeschreibung

Graben zwischen mäßig intensiv genutzten Grünlandflächen, relativ steilwandig, mit Wasserführung fast 1 m unter dem benachbarten Gelände. Im Westen mit einer bis zu 1,50 m breiten Wasserfläche, im Süden eher nur um 1 m breit. In jüngerer Zeit offenbar in Teilen unterhalten, mit deutlich getrübbtem Wasser, Wasserlinsendecken auf der Oberfläche, submers aber auch einem größeren Bestand von Nuttalls Wasserpest. In den Ufern häufig mit nitrophytischen Röhrichten aus Flatterbinse, Rohrglanzgras, Schilf, etwas Brennnessel, Kratzdisteln und wenig Blutweiderich, insgesamt relativ blüten- und artenarm. Mit Hinweis auf frühere Intensivnutzungen in den Nachbarflächen, aktuell jedoch mit angrenzender Grünlandnutzung. Das Wasser selbst ist um 30 bis 40 cm tief. Der südöstlichste Teil des Grabens ist verlandet und wird von Rohrglanzgras-Röhricht eingenommen.

Vorkommen an Biotoptypen

1	TF	Typ	HF	F.Anteil
2	BTYP	Biotoptyp		- gesetzl. Grundl.
3	Zusatz	Zusatz zum Biotoptypen		
4	LRT	Lebensraumtyp		
1	1		Ja	100 %
2	FGR	Nährstoffreicher Graben mit Stillgewässercharakter (2000)		
3	gl	Wasserlinsen-Typ (gl)		

Räumliche Lage

Lagebeschreibung	Südlich Gedenkstätte Neuengammer		
Nachbarnutzung/en	Grünland intensiv genutzt		
Rechtswert (X)	581665	Hochwert (Y)	5919930
Bezirk	Bergedorf	Naturraum	Vier- und Marschlande (673.10)
Stadtteil (OT-Nr.)	Neuengamme (606)	Gemarkung	Neuengamme (610)
Digitaler Grünplan	<input type="checkbox"/> Hafengesamtgebiet	<input type="checkbox"/> Ramsargebiet	<input type="checkbox"/> EG-Vogelschutzgeb.
Ausgleichsflächen	<input checked="" type="checkbox"/> Biosphärenreservat	<input type="checkbox"/> Nationalpark	<input type="checkbox"/>
NSG / ND / LSG			
FFH-GEBIET			
Wasserschutzgebiet			

Projekt	Biotopkartierung Hamburg	Interne Nr.	89467
		DK5 DK5-GK	8018
Handlungsbedarf	Nein	DK5 - Name	Neuengamme-Ohe
Bearbeitung	BRA	Biotop-Nr. alt	639
Räumliche Abbildung	Linie	Kartierung	23.10.2014
Anzahl Abschnitte	2	Fläche / Länge [m²/m]	314,01
		Breite (lineare Abb.) [m]	3

Räumliche Lage

Karte

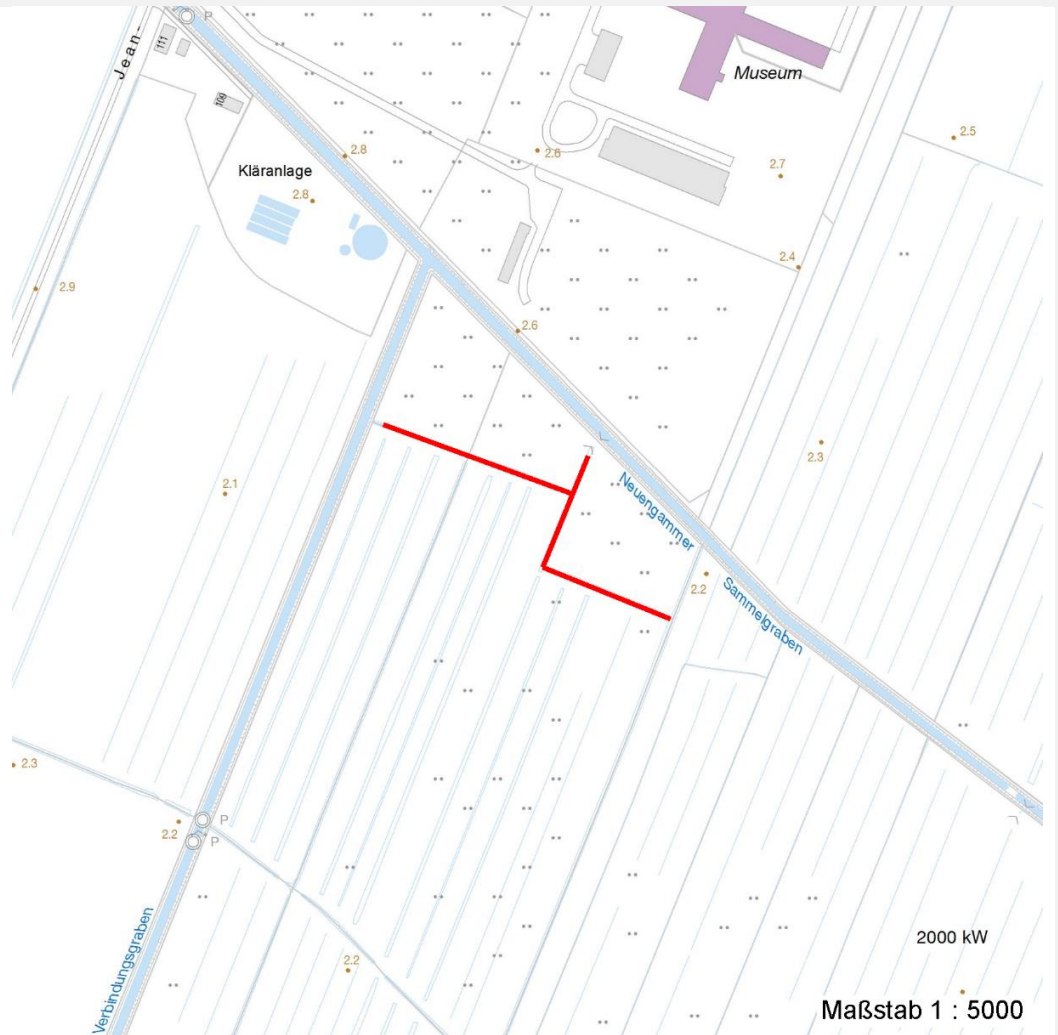


Foto			
Interne Nr.	Index	Dateiname	Aufnahmerichtung
40174	0	8018_639_231014_1.JPG	

Weitere Angaben	
Merkmal	Wert
Auswertung	
Gefährdung/ Einflüsse	Deutlich schwankende Wasserstände, gegenwärtig relativ niedriger Wasserstand eventuell aufgrund von nicht nachlaufendem Wasser aus dem Hauptgrabensystem, das deutlich mehr Wasser führt.
Wertgesichtspunkte	Dauerhafte Wasserführung, eventuell zeitweilig als Amphibiengewässer geeignet.
zoologisch bedeutsame Strukturen	Kleingewässer, wasserführende Gräben
Bedeutung für Tiergruppe	Amphibien Mollusken

Erhebungsbogen

B

Projekt	Biotopkartierung Hamburg	Interne Nr.	89467
Handlungsbedarf	Nein	DK5 DK5-GK	8018
Bearbeitung	BRA	DK5 - Name	Neuengamme-Ohe
Räumliche Abbildung	Linie	Biotop-Nr. alt	639
Anzahl Abschnitte	2	Kartierung	23.10.2014
		Fläche / Länge [m²/m]	314,01
		Breite (lineare Abb.) [m]	3

Weitere Angaben

Merkmal	Wert
Maßnahmen	Wassergebundene Insekten Der Wasserstand sollte dauerhaft auf höherem Niveau gehalten werden als gegenwärtig, die Verstopfung muss beseitigt werden. Die angrenzenden Nutzungen sollten weiterhin etwas extensivere Grünlandnutzungen sein.
Größe	
Breite	3.00 m

Foto

Fotodatei 8018_639_231014_1.JPG

Bildbeschreibung
Aufnahmerichtung



Fotodatei

Bildbeschreibung
Aufnahmerichtung

Teilflächenbeschreibung

Teilflächentyp		Teilflächen-Nr.	1
Biototyp	Nährstoffreicher Graben mit Stillgewässercharakter (2000)	Biototyp	FGR
- Zusatz	Wasserlinsen-Typ (gl)	- gesetzl. Grundl.	
FFH-LRT		FFH-LRT	
Beschreibung		Entw.potential LRT	
		Hauptfläche	Ja
		Flächenanteil	100 %
		FFH-Unters.Fläche	Nein
		Saatgutfläche	Nein

Erhebungsbogen

B

Projekt	Biotopkartierung Hamburg	Interne Nr.	89467
		DK5 DK5-GK	8018
Handlungsbedarf	Nein	DK5 - Name	Neuengamme-Ohe
Bearbeitung	BRA	Biotop-Nr. alt	639
Räumliche Abbildung	Linie	Kartierung	23.10.2014
Anzahl Abschnitte	2	Fläche / Länge [m²/m]	314,01
		Breite (lineare Abb.) [m]	3

Weitere Angaben

Merkmal	Wert
Boden	
Feuchte	10 - zeitweise wasserüberstaut
Reaktion	6 - schwach sauer
Stickstoffgehalt	6 - mäßig stickstoffarm bis stickstoffreich
Standort, Relief	
Belichtung	7 - halbsonnig
Zusätze - Btyp	gl - Wasserlinsen-Typ
Veg. - Zeigerwerte	
Anz. Wechselfeuchtezeiger	4
Anz. Überschwemmungsz.	1
Anz. Magerkeitszeiger (N < 4)	0
Anteil Magerkeitszeiger (N < 4)	0 %
Veg. - Soziologie	
BfN Schlüssel	01.0.01.01 - Lemnion minoris (Wasserlinsendecken) 24.0.01.02 - Potamogetonion pectinati (Laichkraut-, Nixkraut- und Teichfaden-Unterwasserwiesen) 27 - Phragmitetea (Röhrichte und Großseggenrieder)

Zeigerwerte der Pflanzenartenliste (Auswertung)

Standort	Belichtung	halbsonnig	7,2
Boden	Feuchte	zeitweise wasserüberstaut	10,
			2
	Stickstoff (N)	mäßig stickstoffarm bis stickstoffreich	6
	Reaktion	schwach sauer	5,8
Vegetation	Mahdverträglichkeit	schnittempfindlich bis mäßig schnittverträglich	3,7
Zeigerwerte	Futterwert	sehr geringwertiges Futter	1,9
	Wechselfeuchteanzeiger		4
	Giftpflanzen		1
	Überschw.anzeiger		1

Pflanzenartenliste

Gruppe / Pflanzenart	MS	M	W	Vs	St	PA	Ph	Sz	VS	V	G	cf	Rote Liste						
													§	HH	ND	SH	D		
Tracheobionta (Gefäßpflanzen)																			
Bidens cernua (Nickender Zweizahn)	7	w		-	-														
Elodea nuttallii (Nuttalls Wasserpest)	7	h		-	-														
Elymus repens (Gewöhnliche Quecke)	7	w		-	-														
Hedera helix (Efeu)	7	w		-	-														
Juncus effusus (Flatter-Binse)	7	h		-	-														
Lemna gibba (Bucklige Wasserlinse)	7	w		-	-														
Lemna minor (Kleine Wasserlinse)	7	h		-	-														
Lemna trisulca (Dreifurchige Wasserlinse)	7	h		-	-													V	
Lythrum salicaria (Blut-Weiderich)	7	w		-	-														
Phalaris arundinacea (Rohr-Glanzgras)	7	z		-	-														
Phragmites australis (Schilf)	7	h		-	-														
Rumex hydrolapathum (Fluss-Ampfer)	7	w		-	-														

Projekt	Biotopkartierung Hamburg		Interne Nr.	89467
			DK5 DK5-GK	8018
Handlungsbedarf	Nein		DK5 - Name	Neuengamme-Ohe
Bearbeitung	BRA	Kopie	Biotop-Nr. alt	639
Räumliche Abbildung	Linie	Nein	Kartierung	23.10.2014
Anzahl Abschnitte	2		Fläche / Länge [m²/m]	314,01
			Breite (lineare Abb.) [m]	3

Pflanzenartenliste

Gruppe / Pflanzenart	MS	M	W	Vs	St	PA	Ph	Sz	VS	V	G	cf	Rote Liste						
													§	HH	ND	SH	D		
Solanum dulcamara (Bittersüßer Nachtschatten)	7	w		-	-														
Spirodela polyrhiza (Vielwurzlige Teichlinse)	7	w		-	-														
Symphytum officinale (Echter Beinwell)	7	w		-	-														
Anzahl Rote Liste Arten													1						
Anzahl Arten										15									

MS: Mengensystem; M: Mengenangabe, W: Bewertung der Art (FFH-Monitoring), Vs: Vegetationsschicht, St: Status, PA: Autor Phänologie; Ph: Phänologie, Sz: Soziabilität, VS: Vitalitätssystem; V: Vitalität, G: Geschlecht, cf: unsichere Bestimmung, §: Schutz nach BNatSchG, HH: Rote Liste Hamburg, Nds: Rote Liste Niedersachsen, SH: Rote Liste Schleswig-Holstein, D: Rote Liste Deutschland