

Erhebungsbogen

B

Projekt	Biotopkartierung Hamburg	Interne Nr.	89459
		DK5 DK5-GK	8018
Handlungsbedarf	Nein	DK5 - Name	Neuengamme-Ohe
Bearbeitung	BRA	Biotop-Nr. alt	637
Räumliche Abbildung	Fläche	Kartierung	23.10.2014
Anzahl Abschnitte	2	Fläche / Länge [m²/m]	15107,275
		Breite (lineare Abb.) [m]	

Gesetzlicher Schutz kein gesetzl. Schutz **kein gesetzlich geschütztes Biotop** **Schutz nur teilweise** **Nein**

Gesamtbewertung	5	Noch wertvoll, gut entwicklungsfähig
– Alter	6	Biotop mittleren Alters, 50 bis 100 Jahre
– Belastungsgrad	4	Flächenhaft deutliche Belastung ohne nachh. Schäden
– Ökolog. Funktion	5	Bedeutung in einem Biotopkomplex, für den lokalen Biotopverbund oder als Puffer
– Seltenheit	5	Seltener Biotoptyp, floristisch stark verarmt, ohne seltener Pflges. od. verbr. artenreicher Biotoptyp

Bestandsbeschreibung

Hauptgraben im Gebiet, mit einer etwa 4 m breiten Wasserfläche, 1 m unter dem benachbarten Gelände. Mit seicht geneigten Regelmprofilböschungen, die wiesenartig genutzt werden, gelegentlicher Schnitt findet statt. Insgesamt ist die Vegetation recht strukturarm, etwas glatthaferwiesenartig. Am Wasser ist ein Randstreifen von 0,5 m Breite von Wasserschwaden-Röhricht dominiert, darin kommen größere Anteile von Seggen vor. Das Wasser ist nur schwach getrübt, relativ klar, mit Sichttiefen von über 1 m, derzeit um ca. 1 m tief, mit nur noch kleinen Resten von submerser Vegetation, die offenbar in jüngerer Zeit geräumt worden ist. Unter Wasser sind alte Faschinen erkennbar, die die ehemalige Uferlinie bilden. Der Wasserstand ist aktuell offenbar relativ hoch, das Wasser ist um 1 m tief, unter Wasser ausgesprochen strukturarm ausgebildet.

Vorkommen an Biototypen

1	TF	Typ	HF	F.Anteil
2	BTYP	Biototyp	- gesetzl. Grundl.	
3	Zusatz	Zusatz zum Biototypen		
4	LRT	Lebensraumtyp		
1	1		Ja	100 %
2	FLH	Wettern, Hauptgraben (2000)		

Räumliche Lage

Lagebeschreibung	Abschnitt des Neuengammer Sammelgrabens		
Nachbarnutzung/en	Grünland, Acker		
Rechtswert (X)	581981	Hochwert (Y)	5919440
Bezirk	Bergedorf	Naturraum	Vier- und Marschlande (673.10)
Stadtteil (OT-Nr.)	Neuengamme (606)	Gemarkung	Neuengamme (610)
Digitaler Grünplan	<input type="checkbox"/> Hafengesamtgebiet	<input type="checkbox"/> Ramsargebiet	<input type="checkbox"/> EG-Vogelschutzgeb.
Ausgleichsflächen	<input checked="" type="checkbox"/> Biosphärenreservat	<input type="checkbox"/> Nationalpark	<input type="checkbox"/>
NSG / ND / LSG			
FFH-GEBIET			
Wasserschutzgebiet			

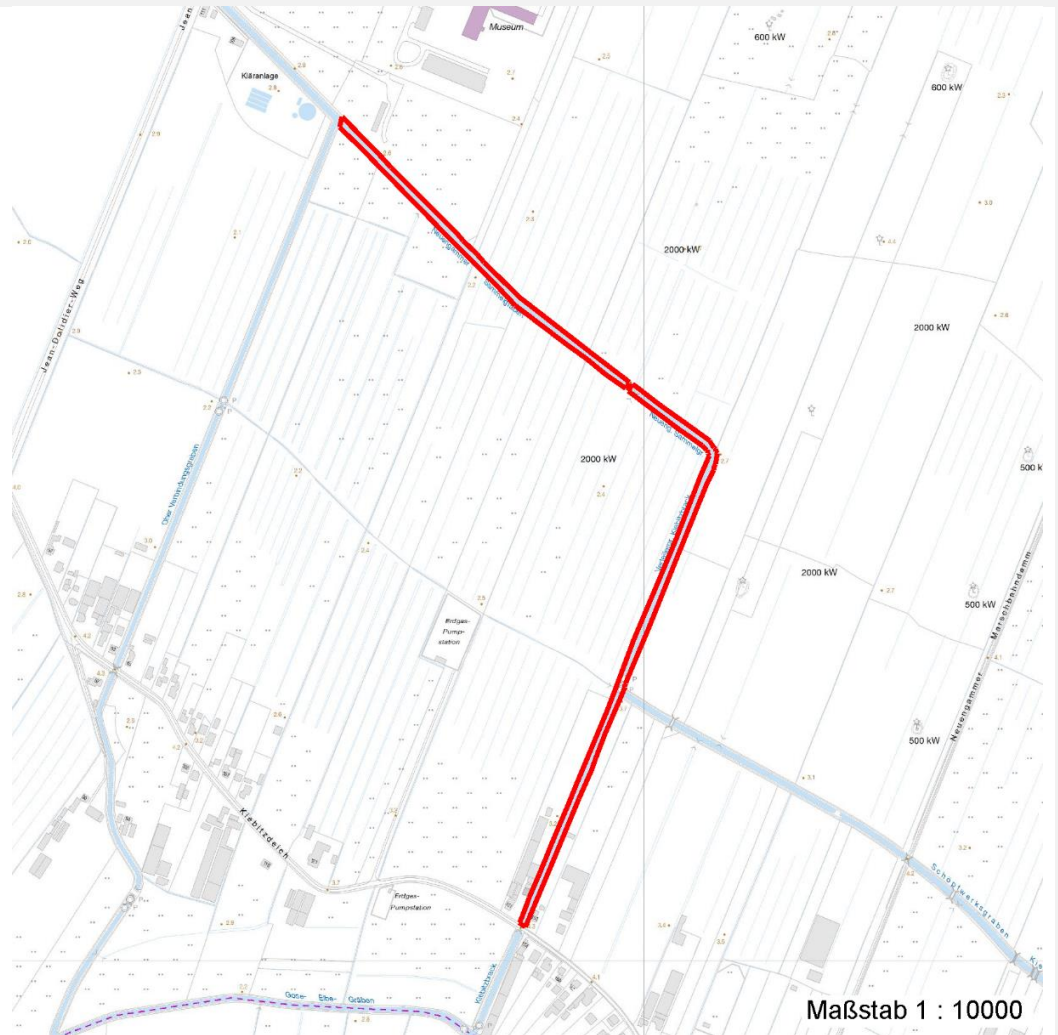
Erhebungsbogen

B

Projekt	Biotopkartierung Hamburg		Interne Nr.	89459
			DK5 DK5-GK	8018
Handlungsbedarf	Nein		DK5 - Name	Neuengamme-Ohe
Bearbeitung	BRA	Kopie	Nein	637
Räumliche Abbildung	Fläche		Biotop-Nr. alt	23.10.2014
Anzahl Abschnitte	2		Kartierung	15107,275
			Fläche / Länge [m²/m]	
			Breite (lineare Abb.) [m]	

Räumliche Lage

Karte



Weitere Erhebungsbögen

Interne Nr.	Interne Nr. Zuordnung	DK5	Biotop-Nr.	Kartierung	Zuordnung	DK5 (GK)	Biotop-Nr. (alt)
89459	68079	8218	11	05.10.2005	<	8220	34

Zuordnung: N = nachfolgende Kartierung, K = weitere Kartierungen (zeitlich vorher oder nachher)

Foto

Interne Nr.	Index	Dateiname	Aufnahmerichtung
40152	0	8018_637_231014_1.JPG	
40153	0	8018_637_231014_2.JPG	

Weitere Angaben

Merkmal	Wert
Auswertung	

Erhebungsbogen

B

Projekt	Biotopkartierung Hamburg	Interne Nr.	89459
		DK5 DK5-GK	8018
Handlungsbedarf	Nein	DK5 - Name	Neuengamme-Ohe
Bearbeitung	BRA	Biotop-Nr. alt	637
Räumliche Abbildung	Fläche	Kartierung	23.10.2014
Anzahl Abschnitte	2	Fläche / Länge [m²/m]	15107,275
		Breite (lineare Abb.) [m]	

Weitere Angaben

Merkmal	Wert
Gefährdung/ Einflüsse	Intensive Unterhaltung, sehr strukturarm; intensiverer Nutzungen mit Einträgen von Düngemitteln und Pestiziden; erhebliche Wasserstandsschwankungen großräumige Entwässerung
Wertgesichtspunkte	Dauergewässer, vermutlich mit Eignung zumindest als Fischlebensraum, eventuell zeitweilig auch als Lebensraum für Erdkröten. Der Graben stellt im Bezug auf Gewässerlebensräume eine Vernetzungsachse dar, die zu entwickeln wäre. Es sind z.T. wertvolle submerse Wasserpflanzenbestände vorhanden, bei denen neben Nutzpflanzen Wasserpest auch heimische Arten größere Bestandsanteile haben.
zoologisch bedeutsame Strukturen	Kleingewässer, wasserführende Gräben
Bedeutung für Tiergruppe	Fische Mollusken
Maßnahmen	Die Unterhaltung sollte etwas extensiver erfolgen, um etwas artenreichere, struktureichere Wasserpflanzenbestände zu entwickeln und zu erhalten.

Foto

Fotodatei 8018_637_231014_1.JPG

Bildbeschreibung
Aufnahmerichtung



Fotodatei 8018_637_231014_2.JPG

Bildbeschreibung
Aufnahmerichtung



Teilflächenbeschreibung

Teilflächentyp		Teilflächen-Nr.	1
Biotoptyp	Wettern, Hauptgraben (2000)	Biotoptyp	FLH
- Zusatz		- gesetzl. Grundl.	
FFH-LRT		FFH-LRT	
Beschreibung		Entw.potential LRT	
		Hauptfläche	Ja
		Flächenanteil	100 %
		FFH-Unters.Fläche	Nein
		Saatgutfläche	Nein

Erhebungsbogen

B

Projekt	Biotopkartierung Hamburg	Interne Nr.	89459
		DK5 DK5-GK	8018
Handlungsbedarf	Nein	DK5 - Name	Neuengamme-Ohe
Bearbeitung	BRA	Biotop-Nr. alt	637
Räumliche Abbildung	Fläche	Kartierung	23.10.2014
Anzahl Abschnitte	2	Fläche / Länge [m²/m]	15107,275
		Breite (lineare Abb.) [m]	

Weitere Angaben

Merkmal	Wert
Boden	
Feuchte	10 - zeitweise wasserüberstaut
Reaktion	7 - neutral
Stickstoffgehalt	7 - stickstoffreich
Standort, Relief	
Belichtung	7 - halbsonnig
Veg. - Zeigerwerte	
Anz. Wechselfeuchtezeiger	5
Anz. Überschwemmungsz.	4
Anz. Magerkeitszeiger (N < 4)	0
Anteil Magerkeitszeiger (N < 4)	0 %
Veg. - Soziologie	
BfN Schlüssel	01.0.01.01 - Lemnion minoris (Wasserlinsendecken) 24.0.01 - Potamogetonalia pectinati (Festwurzeln Wasserpflanzen-Ges.) 27.0.01 - Phragmitalia (Röhrichte und Großseggenrieder)

Zeigerwerte der Pflanzenartenliste (Auswertung)

Standort	Belichtung	halbsonnig	7,3
Boden	Feuchte	zeitweise wasserüberstaut	10,4
	Stickstoff (N)	stickstoffreich	7,1
	Reaktion	neutral	7,5
Vegetation	Mahdverträglichkeit	schnittempfindlich bis mäßig schnittverträglich	4,4
Zeigerwerte	Futterwert	geringwertiges Futter	3,4
	Wechselfeuchteanzeiger		5
	Giftpflanzen		1
	Überschw.anzeiger		4

Pflanzenartenliste

Gruppe / Pflanzenart	MS	M	W	Vs	St	PA	Ph	Sz	VS	V	G	cf	§	Rote Liste			
														HH	ND	SH	D
Tracheobionta (Gefäßpflanzen)																	
Arrhenatherum elatius (Glatthafer)	7	w		-	-												
Carex acuta (Schlank-Segge)	7	z		-	-										V		
Carex riparia (Ufer-Segge)	7	z		-	-												
Ceratophyllum demersum (Rauhes Hornblatt)	7	z		-	-										V		
Elodea nuttallii (Nuttalls Wasserpest)	7	h		-	-												
Elymus repens (Gewöhnliche Quecke)	7	w		-	-												
Glechoma hederacea (Gundermann)	7	w		-	-												
Glyceria fluitans (Flutender Schwaden)	7	z		-	-												
Glyceria maxima (Wasser-Schwaden)	7	h		-	-												
Iris pseudacorus (Gelbe Schwertlilie)	7	w		-	-									b			
Lemna minor (Kleine Wasserlinse)	7	w		-	-												
Lysimachia nummularia (Pfennigkraut)	7	w		-	-												
Lysimachia vulgaris (Gewöhnlicher Gilbweiderich)	7	w		-	-												

Erhebungsbogen

B

Projekt	Biotopkartierung Hamburg	Interne Nr.	89459
		DK5 DK5-GK	8018
Handlungsbedarf	Nein	DK5 - Name	Neuengamme-Ohe
Bearbeitung	BRA	Biotop-Nr. alt	637
Räumliche Abbildung	Fläche	Kartierung	23.10.2014
Anzahl Abschnitte	2	Fläche / Länge [m²/m]	15107,275
		Breite (lineare Abb.) [m]	

Pflanzenartenliste

Gruppe / Pflanzenart	MS	M	W	Vs	St	PA	Ph	Sz	VS	V	G	cf	§	Rote Liste				
														HH	ND	SH	D	
Lythrum salicaria (Blut-Weiderich)	7	w		-	-													
Myriophyllum spicatum (Ähriges Tausendblatt)	7	w		-	-									3			V	
Poa trivialis (Gewöhnliches Rispengras)	7	w		-	-													
Potamogeton crispus (Krauses Laichkraut)	7	z		-	-													
Potamogeton pectinatus (Kamm-Laichkraut)	7	w		-	-									3				
Spirodela polyrhiza (Vielwurzlige Teichlinse)	7	w		-	-													
Urtica dioica (Große Brennessel)	7	w		-	-													
Algae (Algen)																		
Chara vulgaris (Gewöhnliche Armleuchteralge)	7	w		-	-													R
	Anzahl Rote Liste Arten													3	2	1		
	Anzahl Arten																	
	21																	

MS: Mengensystem; M: Mengenangabe, W: Bewertung der Art (FFH-Monitoring), Vs: Vegetationsschicht, St: Status, PA: Autor Phänologie; Ph: Phänologie, Sz: Soziabilität, VS: Vitalitätssystem; V: Vitalität, G: Geschlecht, cf: unsichere Bestimmung, §: Schutz nach BNatSchG, HH: Rote Liste Hamburg, Nds: Rote Liste Niedersachsen, SH: Rote Liste Schleswig-Holstein, D: Rote Liste Deutschland