

Erhebungsbogen

B

Projekt	Biotopkartierung Hamburg	Interne Nr.	89434
		DK5 DK5-GK	8018
Handlungsbedarf	Nein	DK5 - Name	Neuengamme-Ohe
Bearbeitung	BRA	Biotop-Nr. alt	631
Räumliche Abbildung	Fläche	Kartierung	23.10.2014
Anzahl Abschnitte	2	Fläche / Länge [m²/m]	17376,1339
		Breite (lineare Abb.) [m]	

Gesetzlicher Schutz kein gesetzl. Schutz **kein gesetzlich geschütztes Biotop** **Schutz nur teilweise** **Nein**

Gesamtbewertung	6	Wertvoll
– Alter	5	Biotop mittleren Alters, 20 bis 50 Jahre
– Belastungsgrad	6	Flächenhaft geringe oder örtlich stärkere oder Vorbelastung mit deutlichem Einfluß
– Ökolog. Funktion	6	Hohe Bedeutung in einem Biotopkomplex, für den lokalen Biotopverbund oder als Puffer
– Seltenheit	5	Seltener Biotoptyp, floristisch stark verarmt, ohne seltener Pflges. od. verbr. artenreicher Biotoptyp

Bestandsbeschreibung

Ehemalige Grünlandflächen, die seit langem nicht mehr genutzt werden. Erkennbar an einem großen Grasbestand, der von feinblättrigen Gräsern dominiert wird wie Rotem Straußgras und Rotschwingel, die gleichzeitig einen sandig-mageren Untergrund anzeigen, ähnlich wie teilweise hohe Anteile von Spitzwegerich und Glatthafer in der Fläche. Die Fläche ist gegliedert durch flache Grabenmulden, die den ehemaligen Beetgräben entsprechen, die teils etwas feucht sind und z.T. gesäumt werden von alten Schwarzerlensäumen, die jedoch z.T. auch zurückgestutzt worden sind, dann auf etwa 5 bis 6 m Höhe aufgewachsen. Einzelne Erlen erreichen auch Wuchshöhen um 12 m und gliedern die Fläche. Innerhalb der Fläche sind einzelne Weißdornsträucher vorhanden und Reste vermutlich einer Obstbaumpflanzung, die bisher jedoch keine größeren Flächen einnimmt oder größere Bäume entwickelt hat. In den Randbereichen wird die Fläche genutzt, um gartenbauliche Abfälle und Kompost bzw. Mist abzulagern.

Vorkommen an Biotoptypen

1	TF	Typ	HF	F.Anteil
2	BTYP	Biotoptyp	- gesetzl. Grundl.	
3	Zusatz	Zusatz zum Biotoptypen		
4	LRT	Lebensraumtyp		
1	1		Ja	100 %
2	AKM	Halbruderale Gras- und Staudenflur mittlerer Standorte (2000)		

Räumliche Lage

Lagebeschreibung	Östlich Oher Verbindungsgraben, nördlich Gose El begraben		
Nachbarnutzung/en	Hauptgräben im Süden und Westen, Gartenbau und Grünland im Osten und Norden		
Rechtswert (X)	581309	Hochwert (Y)	5918973
Bezirk	Bergedorf	Naturraum	Vier- und Marschlande (673.10)
Stadtteil (OT-Nr.)	Neuengamme (606)	Gemarkung	Neuengamme (610)
Digitaler Grünplan	<input type="checkbox"/> Hafengesamtgebiet	<input type="checkbox"/> Ramsargebiet	<input type="checkbox"/> EG-Vogelschutzgeb.
Ausgleichsflächen	<input type="checkbox"/> Biosphärenreservat	<input type="checkbox"/> Nationalpark	<input type="checkbox"/>
NSG / ND / LSG	LSG Neuengamme [HH-2023 / Anteil: 100%]		
FFH-GEBIET			
Wasserschutzgebiet			

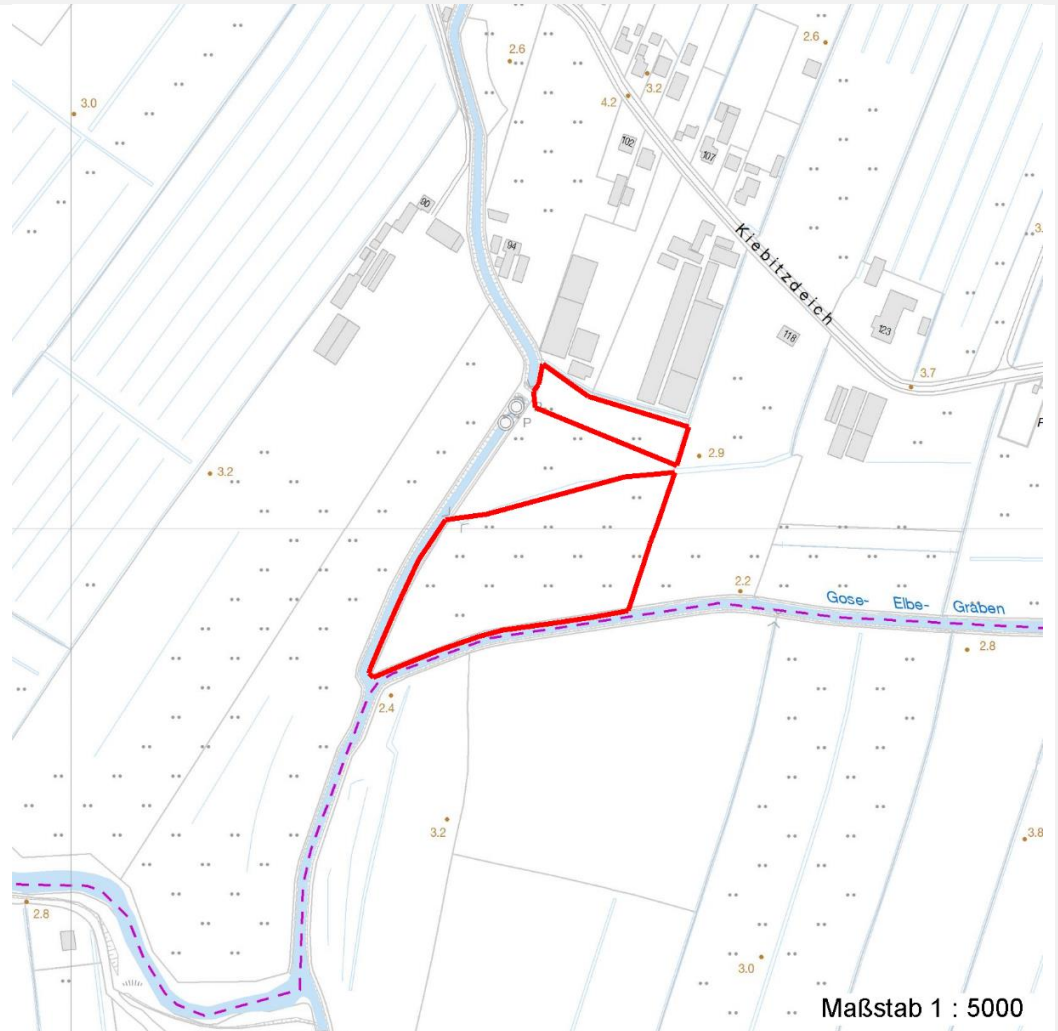
Erhebungsbogen

B

Projekt	Biotopkartierung Hamburg	Interne Nr.	89434
		DK5 DK5-GK	8018
Handlungsbedarf	Nein	DK5 - Name	Neuengamme-Ohe
Bearbeitung	BRA	Biotop-Nr. alt	631
Räumliche Abbildung	Fläche	Kartierung	23.10.2014
Anzahl Abschnitte	2	Fläche / Länge [m²/m]	17376,1339
		Breite (lineare Abb.) [m]	

Räumliche Lage

Karte



Weitere Erhebungsbögen

Interne Nr.	Interne Nr. Zuordnung	DK5	Biotop-Nr.	Kartierung	Zuordnung	DK5 (GK)	Biotop-Nr. (alt)
89434	65992	8018	149	06.09.2005	<	8020	10107

Zuordnung: N = nachfolgende Kartierung, K = weitere Kartierungen (zeitlich vorher oder nachher)

Foto

Interne Nr.	Index	Dateiname	Aufnahmerichtung
40147	0	8018_631_231014_1.JPG	
40148	0	8018_631_231014_2.JPG	
40149	0	8018_631_231014_3.JPG	

Weitere Angaben

Merkmal	Wert
---------	------

Auswertung

30.09.2022

Erhebungsbogen

B

Projekt	Biotopkartierung Hamburg	Interne Nr.	89434
Handlungsbedarf	Nein	DK5 DK5-GK	8018
Bearbeitung	BRA	DK5 - Name	Neuengamme-Ohe
Räumliche Abbildung	Fläche	Biotop-Nr. alt	631
Anzahl Abschnitte	2	Kartierung	23.10.2014
		Fläche / Länge [m²/m]	17376,1339
		Breite (lineare Abb.) [m]	

Weitere Angaben

Merkmal	Wert
Gefährdung/ Einflüsse	Nutzung als Lagerfläche für kompostfähige Materialien und Mist, der sich vermutlich auch nicht grundwasserneutral verhält.
Wertgesichtspunkte	Ungestörte Lage, recht strukturreich, hochwüchsig, dicht, günstig als Brutvogelhabitat, Unterstand für Wildtiere, Sommer- und Überwinterungs-Lebensraum für Amphibien, wertvolle Ergänzung im Biotopverbund.
zoologisch bedeutsame Strukturen Bedeutung für Tiergruppe	Hochwüchsige Gras- und Krautfluren Insekten, allgemein
Maßnahmen	Vögel Flächen weiterhin vollständig der natürlichen Sukzession überlassen, die Nutzung als Lagerfläche im Gartenbau sollte aufgegeben werden.

Foto

Fotodatei 8018_631_231014_1.JPG**Bildbeschreibung**
Aufnahmerichtung**Fotodatei** 8018_631_231014_2.JPG**Bildbeschreibung**
Aufnahmerichtung

Erhebungsbogen

B

Projekt	Biotopkartierung Hamburg	Interne Nr.	89434
Handlungsbedarf	Nein	DK5 DK5-GK	8018
Bearbeitung	BRA	DK5 - Name	Neuengamme-Ohe
Räumliche Abbildung	Fläche	Biotop-Nr. alt	631
Anzahl Abschnitte	2	Kartierung	23.10.2014
		Fläche / Länge [m²/m]	17376,1339
		Breite (lineare Abb.) [m]	

Foto

Fotodatei 8018_631_231014_3.JPG
Bildbeschreibung
Aufnahmerichtung

Fotodatei
Bildbeschreibung
Aufnahmerichtung



Teilflächenbeschreibung

Teilflächentyp		Teilflächen-Nr.	1
Biotoptyp	Halbruderale Gras- und Staudenflur mittlerer Standorte (2000)	Biotoptyp	AKM
- Zusatz		- gesetzl. Grundl.	
FFH-LRT		FFH-LRT	
Beschreibung		Entw.potential LRT	
		Hauptfläche	Ja
		Flächenanteil	100 %
		FFH-Unters.Fläche	Nein
		Saatgutfläche	Nein

Weitere Angaben

Merkmal	Wert
Boden	
Feuchte	6 - mäßig feucht und wechselfeucht
Reaktion	5 - mäßig sauer
Stickstoffgehalt	6 - mäßig stickstoffarm bis stickstoffreich
Standort, Relief	
Belichtung	7 - halbsonnig
Veg. - Zeigerwerte	
Anz. Wechselfeuchtezeiger	4
Anz. Überschwemmungsz.	2
Anz. Magerkeitszeiger (N < 4)	1
Anteil Magerkeitszeiger (N < 4)	4 %
Veg. - Soziologie	
BfN Schlüssel	19 - Artemisietaea (Ausdauernde Stickstoff-Krautfluren) 30.0.01 - Molinietalia caeruleae (Feuchtwiesen)

Projekt	Biotopkartierung Hamburg		Interne Nr.	89434
			DK5 DK5-GK	8018
Handlungsbedarf	Nein		DK5 - Name	Neuengamme-Ohe
Bearbeitung	BRA	Kopie	Biotop-Nr. alt	631
Räumliche Abbildung	Fläche	Nein	Kartierung	23.10.2014
Anzahl Abschnitte	2		Fläche / Länge [m²/m]	17376,1339
			Breite (lineare Abb.) [m]	

Zeigerwerte der Pflanzenartenliste (Auswertung)

Standort	Belichtung	halbsonnig	7
Boden	Feuchte	mäßig feucht und wechselfeucht	6
	Stickstoff (N)	mäßig stickstoffarm bis stickstoffreich	5,7
	Reaktion	mäßig sauer	5,3
Vegetation	Mahdverträglichkeit	mäßig bis gut schnittverträglich (erster Schnitt nicht vor Mitte Juni)	6,2
Zeigerwerte	Futterwert	ausreichende Futterqualität	5,1
	Wechselfeuchteanzeiger		4
	Giftpflanzen		0
	Überschw.anzeiger		2

Pflanzenartenliste

Gruppe / Pflanzenart	MS	M	W	Vs	St	PA	Ph	Sz	VS	V	G	cf	§	Rote Liste			
														HH	ND	SH	D
Tracheobionta (Gefäßpflanzen)																	
Achillea millefolium (Gewöhnliche Schafgarbe)	7	z		-	-												
Agrostis capillaris (Rotes Straußgras)	7	h		-	-												
Agrostis stolonifera (Ausläufer-Straußgras)	7	w		-	-												
Alnus glutinosa (Schwarz-Erle)	7	z		-	-												
Arrhenatherum elatius (Glatthafer)	7	z		-	-												
Bromus inermis (Wehrlose Tresse)	7	w		-	-												
Cerastium holosteoides (Gewöhnliches Hornkraut)	7	w		-	-												
Cirsium arvense (Acker-Kratzdistel)	7	z		-	-												
Crataegus monogyna (Eingrifflicher Weißdorn)	7	w		-	-												
Cynosurus cristatus (Gewöhnliches Kammgras)	7	w		-	-									V			
Dactylis glomerata (Wiesen-Knäuelgras)	7	z		-	-												
Elymus repens (Gewöhnliche Quecke)	7	h		-	-												
Festuca pratensis (Wiesen-Schwingel)	7	w		-	-												
Festuca rubra (Rot-Schwingel)	7	z		-	-												
Galium album (Weißes Labkraut)	7	w		-	-												
Galium aparine (Kletten-Labkraut)	7	w		-	-												
Glyceria fluitans (Flutender Schwaden)	7	w		-	-												
Juncus effusus (Flatter-Binse)	7	z		-	-												
Lolium perenne (Ausdauerndes Weidelgras)	7	w		-	-												
Malus domestica (Kultur-Apfel)	7	w		-	-												
Plantago lanceolata (Spitz-Wegerich)	7	h		-	-												
Prunus avium (Vogel-Kirsche)	7	w		-	-												
Ranunculus acris (Scharfer Hahnenfuß)	7	w		-	-												
Rosa canina (Hunds-Rose)	7	w		-	-												
Rumex acetosa (Großer Sauerampfer)	7	w		-	-												
Rumex crispus (Krauser Ampfer)	7	w		-	-												
Urtica dioica (Große Brennnessel)	7	z		-	-												
														Anzahl Rote Liste Arten		1	
														Anzahl Arten		27	

MS: Mengensystem; M: Mengenangabe, W: Bewertung der Art (FFH-Monitoring), Vs: Vegetationsschicht, St: Status, PA: Autor Phänologie; Ph: Phänologie, Sz: Soziabilität, VS: Vitalitätssystem; V: Vitalität, G: Geschlecht, cf: unsichere Bestimmung, §: Schutz nach BNatSchG, HH: Rote Liste Hamburg, Nds: Rote Liste Niedersachsen, SH: Rote Liste Schleswig-Holstein, D: Rote Liste Deutschland