

Erhebungsbogen

B

Projekt	Biotopkartierung Hamburg	Interne Nr.	89426
		DK5 DK5-GK	8018
Handlungsbedarf	Nein	DK5 - Name	Neuengamme-Ohe
Bearbeitung	BRA	Biotop-Nr. alt	628
Räumliche Abbildung	Fläche	Kartierung	17.10.2014
Anzahl Abschnitte	1	Fläche / Länge [m²/m]	231,9646
		Breite (lineare Abb.) [m]	

Gesetzlicher Schutz kein gesetzl. Schutz **kein gesetzlich geschütztes Biotop** **Schutz nur teilweise** **Nein**

Gesamtbewertung	6	Wertvoll
– Alter	7	Biotop hohen Alters, 100 bis 200 Jahre
– Belastungsgrad	5	Flächenhaft mittlere oder örtlich starke Belastung
– Ökolog. Funktion	6	Hohe Bedeutung in einem Biotopkomplex, für den lokalen Biotopverbund oder als Puffer
– Seltenheit	5	Seltener Biotoptyp, floristisch stark verarmt, ohne seltener Pflges. od. verbr. artenreicher Biotoptyp

Bestandsbeschreibung

Kurzer Stichgraben von der Goose-Elbe in das angrenzende Grünland hinein, mit gebogenem Verlauf, der darauf hindeutet, dass es sich um einen alten Nebenarm handelt, der im übrigen im Gelände vermutlich verschüttet worden ist. Mit einer etwa 2 m breiten Wasserfläche, ca. 0,3 bis 0,5 m unter dem natürlichen Gelände. Auf der Nordseite ist das Gelände aber stärker aufgehöhht, vermutlich durch abgelagertes Aushubmaterial aus der Goose-Elbe. Die Ufer sind im Süden flach geneigt, gegenwärtig größtenteils ohne Nutzung. Auf der Nordseite ebenfalls 3 m breit natürlich entwickelter, mit hochwüchsiger Vegetation aus Rohrglanzgras und Arten der feuchten Hochstaudenfluren, ebenfalls in jüngerer Zeit nicht genutzt. Daran anschließend aber zeitweilig offenbar mit Beweidung. Im oberen Ufer im Norden gibt es einzelne Gehölze, v.a. Birken, die derzeit noch jung sind, aber eventuell in der Vergangenheit zurückgestutzt worden sind. Der Graben selber hat etwa 10 bis 20 cm Tiefe, in Teilen deutlich getrübbtes Wasser, das von Nuttalls Wasserpest, Froschbiß, Flutrasen und Schlangenzunge durchwachsen ist. Der Graben ist insgesamt sehr naturnah eingewachsen, wirkt aber etwas belastet durch Eisenockerablagerungen. Vermutlich hat er größere Bedeutung für Amphibien.

Vorkommen an Biotoptypen

1	TF	Typ	HF	F.Anteil
2	BTYP	Biotoptyp	- gesetzl. Grundl.	
3	Zusatz	Zusatz zum Biotoptypen		
4	LRT	Lebensraumtyp		
1	1		Ja	100 %
2	FGR	Nährstoffreicher Graben mit Stillgewässercharakter (2000)		
3	gf	Froschbiß-Flußampfer-Typ (gf)		

Räumliche Lage

Lagebeschreibung	Östlich direkt an die Gose Elbe anschließend		
Nachbarnutzung/en	Grünlandnutzung, im Süden gegenwärtig brachliegend		
Rechtswert (X)	580234	Hochwert (Y)	5919909
Bezirk	Bergedorf	Naturraum	Vier- und Marschlande (673.10)
Stadtteil (OT-Nr.)	Neuengamme (606)	Gemarkung	Neuengamme (610)
Digitaler Grünplan	<input type="checkbox"/> Hafengesamtgebiet	<input type="checkbox"/> Ramsargebiet	<input type="checkbox"/> EG-Vogelschutzgeb.
Ausgleichsflächen	<input type="checkbox"/> Biosphärenreservat	<input type="checkbox"/> Nationalpark	<input type="checkbox"/>
NSG / ND / LSG	LSG Neuengamme [HH-2023 / Anteil: 100%]		
FFH-GEBIET			
Wasserschutzgebiet			

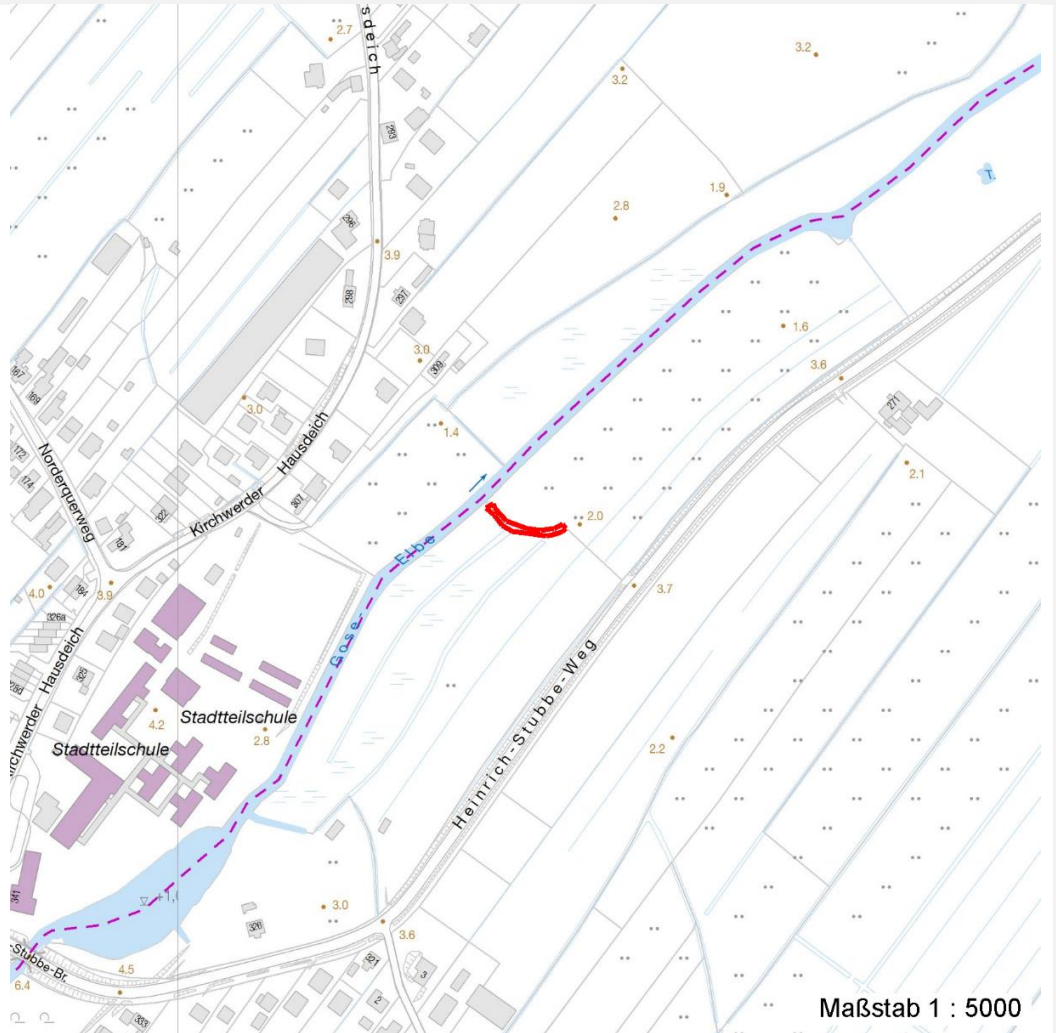
Erhebungsbogen

B

Projekt	Biotopkartierung Hamburg		Interne Nr.	89426
			DK5 DK5-GK	8018
Handlungsbedarf	Nein		DK5 - Name	Neuengamme-Ohe
Bearbeitung	BRA	Kopie	Nein	Biotop-Nr. alt
Räumliche Abbildung	Fläche		Kartierung	17.10.2014
Anzahl Abschnitte	1		Fläche / Länge [m²/m]	231,9646
			Breite (lineare Abb.) [m]	

Räumliche Lage

Karte



Weitere Erhebungsbögen

Interne Nr.	Interne Nr. Zuordnung	DK5	Biotop-Nr.	Kartierung	Zuordnung	DK5 (GK)	Biotop-Nr. (alt)
89426	66026	8018	65	17.08.2005	/	8020	126
89426	66106	8018	152	06.09.2005	/	8020	10116

Zuordnung: N = nachfolgende Kartierung, K = weitere Kartierungen (zeitlich vorher oder nachher)

Foto

Interne Nr.	Index	Dateiname	Aufnahmerichtung
40126	0	8018_628_171014_1.JPG	
40127	0	8018_628_171014_2.JPG	
40128	0	8018_628_171014_3.JPG	
40129	0	8018_628_171014_4.JPG	

Erhebungsbogen

B

Projekt	Biotopkartierung Hamburg	Interne Nr.	89426
		DK5 DK5-GK	8018
Handlungsbedarf	Nein	DK5 - Name	Neuengamme-Ohe
Bearbeitung	BRA	Biotop-Nr. alt	628
Räumliche Abbildung	Fläche	Kartierung	17.10.2014
Anzahl Abschnitte	1	Fläche / Länge [m²/m]	231,9646
		Breite (lineare Abb.) [m]	

Weitere Angaben

Merkmal	Wert
Auswertung	
Gefährdung/ Einflüsse	Aktuell keine erkennbar, mit Ausnahme der Belastung des Wassers selbst durch Eisenocker.
Wertgesichtspunkte	Recht artenreich, strukturreich, vermutlich ehemals natürliches Gewässer, mit dauerhafter Wasserführung, als Lebensraum für Amphibien recht günstig, sehr breite, naturnah eingewachsene Randstreifen.
zoologisch bedeutsame Strukturen	Kleingewässer, wasserführende Gräben
Bedeutung für Tiergruppe	Amphibien
Maßnahmen	Möglichst nur extensiv unterhalten, naturnahe Strukturen erhalten
Größe	
Breite	5.00 m

Foto

Fotodatei 8018_628_171014_1.JPG**Bildbeschreibung**
Aufnahmerichtung**Fotodatei** 8018_628_171014_2.JPG**Bildbeschreibung**
Aufnahmerichtung

Erhebungsbogen

B

Projekt	Biotopkartierung Hamburg	Interne Nr.	89426
Handlungsbedarf	Nein	DK5 DK5-GK	8018
Bearbeitung	BRA	DK5 - Name	Neuengamme-Ohe
Räumliche Abbildung	Fläche	Biotop-Nr. alt	628
Anzahl Abschnitte	1	Kartierung	17.10.2014
		Fläche / Länge [m²/m]	231,9646
		Breite (lineare Abb.) [m]	

Foto

Fotodatei 8018_628_171014_3.JPG

Bildbeschreibung
Aufnahmerichtung



Fotodatei 8018_628_171014_4.JPG

Bildbeschreibung
Aufnahmerichtung



Teilflächenbeschreibung

Teilflächentyp		Teilflächen-Nr.	1
Biotoptyp	Nährstoffreicher Graben mit Stillgewässercharakter (2000)	Biotoptyp	FGR
- Zusatz	Froschbiß-Flußampfer-Typ (gf)	- gesetzl. Grundl.	
FFH-LRT		FFH-LRT	
Beschreibung		Entw.potential LRT	
		Hauptfläche	Ja
		Flächenanteil	100 %
		FFH-Unters.Fläche	Nein
		Saatgutfläche	Nein

Erhebungsbogen

B

Projekt	Biotopkartierung Hamburg		Interne Nr.	89426
			DK5 DK5-GK	8018
Handlungsbedarf	Nein		DK5 - Name	Neuengamme-Ohe
Bearbeitung	BRA	Kopie	Biotop-Nr. alt	628
Räumliche Abbildung	Fläche	Nein	Kartierung	17.10.2014
Anzahl Abschnitte	1		Fläche / Länge [m²/m]	231,9646
			Breite (lineare Abb.) [m]	

Weitere Angaben

Merkmal	Wert
Boden	
Feuchte	9 - sehr naß
Reaktion	7 - neutral
Stickstoffgehalt	5 - mäßig stickstoffarm
Standort, Relief	
Belichtung	7 - halbsonnig
Zusätze - Btyp	gf - Froschbiß-Flußampfer-Typ
Veg. - Zeigerwerte	
Anz. Wechselfeuchtezeiger	5
Anz. Überschwemmungsz.	9
Anz. Magerkeitszeiger (N < 4)	3
Anteil Magerkeitszeiger (N < 4)	2 %
Veg. - Soziologie	
BfN Schlüssel	27 - Phragmitetea (Röhrichte und Großseggenrieder) 21.0.01 - Agrostietalia stoloniferae (Flut- und Feuchtpionierassen) 01.0.01.01.2 - Hydrochariden-Gruppe (Froschbiß- und Krebscherenges.) 30.0.01.03 - Filipendulion (Mädesüß-Uferfluren) 01.0.01.01 - Lemnion minoris (Wasserlinsendecken)

Zeigerwerte der Pflanzenartenliste (Auswertung)

Standort	Belichtung	halbsonnig	6,9
Boden	Feuchte	sehr naß	9,3
	Stickstoff (N)	mäßig stickstoffarm bis stickstoffreich	5,5
	Reaktion	neutral	6,6
Vegetation	Mahdverträglichkeit	mäßig schnittverträglich (erster Schnitt nicht vor 1. Juli)	4,5
Zeigerwerte	Futterwert	sehr geringwertiges Futter	2,5
	Wechselfeuchteanzeiger		5
	Giftpflanzen		3
	Überschw.anzeiger		9

Pflanzenartenliste

Gruppe / Pflanzenart	MS	M	W	Vs	St	PA	Ph	Sz	VS	V	G	cf	Rote Liste						
													§	HH	ND	SH	D		
Tracheobionta (Gefäßpflanzen)																			
Agrostis canina (Hunds-Straußgras)	7	w		-	-										3		3		
Agrostis stolonifera (Ausläufer-Straußgras)	7	w		-	-														
Alnus glutinosa (Schwarz-Erle)	7	w		-	-														
Betula pendula (Hänge-Birke)	7	w		-	-														
Calla palustris (Sumpf-Calla)	7	w		-	-									b	V	3	3	V	
Caltha palustris (Sumpf-Dotterblume)	7	w		-	-										3	3	V	V	
Carex acuta (Schlank-Segge)	7	h		-	-													V	
Carex pseudocyperus (Scheinzyper-Segge)	7	w		-	-														
Carex riparia (Ufer-Segge)	7	z		-	-														
Cirsium palustre (Sumpf-Kratzdistel)	7	w		-	-														
Elodea nuttallii (Nuttalls Wasserpest)	7	z		-	-														
Equisetum palustre (Sumpf-Schachtelhalm)	7	w		-	-														

Erhebungsbogen

B

Projekt	Biotopkartierung Hamburg		Interne Nr.	89426
			DK5 DK5-GK	8018
Handlungsbedarf	Nein		DK5 - Name	Neuengamme-Ohe
Bearbeitung	BRA	Kopie	Biotop-Nr. alt	628
Räumliche Abbildung	Fläche	Nein	Kartierung	17.10.2014
Anzahl Abschnitte	1		Fläche / Länge [m²/m]	231,9646
			Breite (lineare Abb.) [m]	

Pflanzenartenliste

Gruppe / Pflanzenart	MS	M	W	Vs	St	PA	Ph	Sz	VS	V	G	cf	§	Rote Liste				
														HH	ND	SH	D	
Filipendula ulmaria (Mädesüß)	7	z		-	-													
Galium palustre (Sumpf-Labkraut)	7	z		-	-													
Glechoma hederacea (Gundermann)	7	w		-	-													
Glyceria maxima (Wasser-Schwaden)	7	w		-	-													
Holcus lanatus (Wolliges Honiggras)	7	w		-	-													
Hottonia palustris (Wasserfeder)	7	w		-	-								b	V		V	V	
Hydrocharis morsus-ranae (Froschbiß)	7	z		-	-									V		V	V	
Iris pseudacorus (Gelbe Schwertlilie)	7	w		-	-								b					
Lemna trisulca (Dreifurchige Wasserlinse)	7	h		-	-									V				
Lycopus europaeus (Gewöhnlicher Wolfstrapp)	7	w		-	-													
Lysimachia nummularia (Pfeffrigkraut)	7	w		-	-													
Lythrum salicaria (Blut-Weiderich)	7	z		-	-													
Myosotis scorpioides agg. (Artengruppe Sumpf-vergissmeinnicht)	7	w		-	-												V	
Phalaris arundinacea (Rohr-Glanzgras)	7	h		-	-													
Rumex hydrolapathum (Fluss-Ampfer)	7	z		-	-													
Urtica dioica (Große Brennnessel)	7	z		-	-													
Anzahl Rote Liste Arten														6	2	7	4	
Anzahl Arten														28				

MS: Mengensystem; M: Mengenangabe, W: Bewertung der Art (FFH-Monitoring), Vs: Vegetationsschicht, St: Status, PA: Autor Phänologie; Ph: Phänologie, Sz: Soziabilität, VS: Vitalitätssystem; V: Vitalität, G: Geschlecht, cf: unsichere Bestimmung, §: Schutz nach BNatSchG, HH: Rote Liste Hamburg, Nds: Rote Liste Niedersachsen, SH: Rote Liste Schleswig-Holstein, D: Rote Liste Deutschland