

Erhebungsbogen

B

Projekt	Biotopkartierung Hamburg	Interne Nr.	89424
		DK5 DK5-GK	8018
Handlungsbedarf	Nein	DK5 - Name	Neuengamme-Ohe
Bearbeitung	BRA	Biotop-Nr. alt	626
Räumliche Abbildung	Fläche	Kartierung	17.10.2014
Anzahl Abschnitte	1	Fläche / Länge [m²/m]	25672,3673
		Breite (lineare Abb.) [m]	

Gesetzlicher Schutz kein gesetzl. Schutz **kein gesetzlich geschütztes Biotop** **Schutz nur teilweise** **Nein**

Gesamtbewertung	5	Noch wertvoll, gut entwicklungsfähig
– Alter	4	Biotop mittleren Alters, 10 bis 20 Jahre
– Belastungsgrad	5	Flächenhaft mittlere oder örtlich starke Belastung
– Ökolog. Funktion	5	Bedeutung in einem Biotopkomplex, für den lokalen Biotopverbund oder als Puffer
– Seltenheit	4	Verbr. Biotoptyp ohne biototypische Artenvielfalt, Ubi quisten

Bestandsbeschreibung

Grünlandfläche in Nachbarschaft zur Goose-Elbe, abgeätzt, zeitweilig vermutlich beweidet, in der Vorkartierung aber als gemähte Fläche kartiert. Mit entlang der Straße erkennbarem, leichtem Beet-Graben-Relief. Die Beetgräben sind rund 0,5 m in das Gelände eingeschnitten. Zur Goose-Elbe hin liegt das Gelände durchgängig etwas niedriger, hier sind teilweise auch größere feuchte Rinnen vorhanden, in denen vereinzelt Seggen und Flutrasenarten auftreten, v.a. ist hier ein großer Bestand von Flatterbinse erkennbar. Der Bereich ist aber offenbar auch dafür genutzt worden, Aushubmaterial aus der Goose-Elbe zwischenzulagern. Es gibt vereinzelt vegetationsfreie Flächen, die eventuell übersauert sind und auf denen die Vegetation sich nur schwer erholt. Auch die großen Bestände von Flatterbinse können eine Folge von Versauerung sein. Der Bestand ist insgesamt sehr artenarm und im Grunde nicht kartierwürdig. Die Fläche wurde nur wegen der feuchten Standortverhältnisse und der Entwicklungsmöglichkeiten hin zu Feuchtwiesen aufgenommen. Der Aufwuchs ist fast ausschließlich aus Gräsern aufgebaut, extrem blütenarm, extrem artenarm und geht vermutlich auf eine frühere Ackernutzung zurück.

Vorkommen an Biotoptypen

1	TF	Typ	HF	F.Anteil
2	BTYP	Biotoptyp	- gesetzl. Grundl.	
3	Zusatz	Zusatz zum Biotoptypen		
4	LRT	Lebensraumtyp		
1	1		Ja	100 %
2	GIM	Artenarmes gemähtes Grünland mittlerer Standorte (2000)		
3	f	feucht, nass (f)		

Räumliche Lage

Lagebeschreibung	Westlich Kirchwerder Heerweg, östlich Gose Elbe		
Nachbarnutzung/en	Im Westen Fluss, im Osten eine Straße, im Süden weitere Grünlandflächen, im Norden ein Auwald ähnliches Gehölz		
Rechtswert (X)	580356	Hochwert (Y)	5919996
Bezirk	Bergedorf	Naturraum	Vier- und Marschlande (673.10)
Stadtteil (OT-Nr.)	Neuengamme (606)	Gemarkung	Neuengamme (610)
Digitaler Grünplan	<input type="checkbox"/> Hafengesamtgebiet	<input type="checkbox"/> Ramsargebiet	<input type="checkbox"/> EG-Vogelschutzgeb.
Ausgleichsflächen	<input type="checkbox"/> Biosphärenreservat	<input type="checkbox"/> Nationalpark	<input type="checkbox"/>
NSG / ND / LSG	LSG Neuengamme [HH-2023 / Anteil: 100%]		
FFH-GEBIET			
Wasserschutzgebiet			

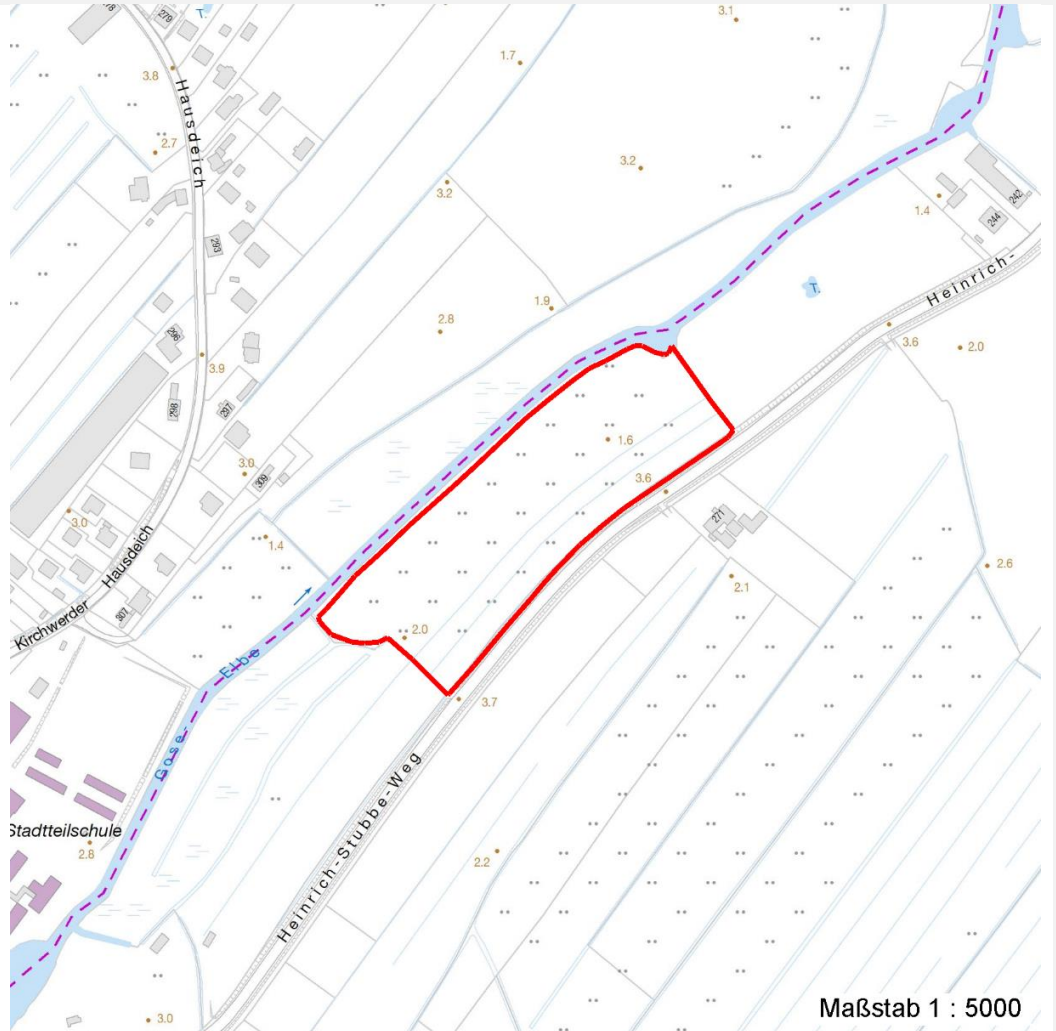
Erhebungsbogen

B

Projekt	Biotopkartierung Hamburg		Interne Nr.	89424
			DK5 DK5-GK	8018
Handlungsbedarf	Nein		DK5 - Name	Neuengamme-Ohe
Bearbeitung	BRA		Biotop-Nr. alt	626
Räumliche Abbildung	Fläche		Kartierung	17.10.2014
Anzahl Abschnitte	1		Fläche / Länge [m²/m]	25672,3673
	Kopie	Nein	Breite (lineare Abb.) [m]	

Räumliche Lage

Karte



Weitere Erhebungsbögen

Interne Nr.	Interne Nr. Zuordnung	DK5	Biotop-Nr.	Kartierung	Zuordnung	DK5 (GK)	Biotop-Nr. (alt)
89424	66026	8018	65	17.08.2005	/	8020	126
89424	66488	8020	8	06.09.2005	/	8020	10113

Zuordnung: N = nachfolgende Kartierung, K = weitere Kartierungen (zeitlich vorher oder nachher)

Foto

Interne Nr.	Index	Dateiname	Aufnahmerichtung
40124	0	8018_626_171014_1.JPG	
40125	0	8018_626_171014_2.JPG	

Weitere Angaben

Merkmal	Wert
---------	------

Auswertung

30.09.2022

Erhebungsbogen

B

Projekt	Biotopkartierung Hamburg	Interne Nr.	89424
Handlungsbedarf	Nein	DK5 DK5-GK	8018
Bearbeitung	BRA	DK5 - Name	Neuengamme-Ohe
Räumliche Abbildung	Fläche	Biotop-Nr. alt	626
Anzahl Abschnitte	1	Kartierung	17.10.2014
		Fläche / Länge [m²/m]	25672,3673
		Breite (lineare Abb.) [m]	

Weitere Angaben

Merkmal	Wert
Gefährdung/ Einflüsse	Extreme Verarmung der Vegetation, vegetationsfreie Flächen entstanden vermutlich infolge einer Versauerung von Teilflächen.
Wertgesichtspunkte	Gute Entwickelbarkeit für eine artenreiche Feuchtwiese
Maßnahmen	Die Flächen können entweder in einen naturnahen Biotop überführt werden und damit den Talraum der Goose-Elbe in diesem Bereich weiter naturnah aufwerten oder als Grünland weiter genutzt werden, dabei sollte eine relativ intensive Mähwiesennutzung weiterbetrieben werden, bei der der Bestand weiter ausgehagert wird und es sollten zusätzlich Arten von Niedermoor und Feuchtgrünland eingebracht werden, um langfristig einen artenreichen Bestand zu schaffen.

Foto

Fotodatei 8018_626_171014_1.JPG

Bildbeschreibung
Aufnahmerichtung



Fotodatei 8018_626_171014_2.JPG

Bildbeschreibung
Aufnahmerichtung



Teilflächenbeschreibung

Teilflächentyp		Teilflächen-Nr.	1
Biototyp	Artenarmes gemähtes Grünland mittlerer Standorte (2000)	Biototyp	GIM
- Zusatz	feucht, nass (f)	- gesetzl. Grundl.	
FFH-LRT		FFH-LRT	
Beschreibung		Entw.potential LRT	
		Hauptfläche	Ja
		Flächenanteil	100 %
		FFH-Unters.Fläche	Nein
		Saatgutfläche	Nein

Erhebungsbogen

B

Projekt	Biotopkartierung Hamburg		Interne Nr.	89424
			DK5 DK5-GK	8018
Handlungsbedarf	Nein		DK5 - Name	Neuengamme-Ohe
Bearbeitung	BRA	Kopie	Biotop-Nr. alt	626
Räumliche Abbildung	Fläche	Nein	Kartierung	17.10.2014
Anzahl Abschnitte	1		Fläche / Länge [m²/m]	25672,3673
			Breite (lineare Abb.) [m]	

Weitere Angaben

Merkmal	Wert
Boden	
Feuchte	7 - feucht
Reaktion	5 - mäßig sauer
Stickstoffgehalt	5 - mäßig stickstoffarm
Standort, Relief	
Belichtung	7 - halbsonnig
Zusätze - Btyp	f - feucht, nass
Veg. - Zeigerwerte	
Anz. Wechselfeuchtezeiger	3
Anz. Überschwemmungsz.	2
Anz. Magerkeitszeiger (N < 4)	1
Anteil Magerkeitszeiger (N < 4)	3 %
Veg. - Soziologie	
BfN Schlüssel	21.0.01 - Agrostietalia stoloniferae (Flut- und Feuchtpionierrasen) 27.0.01 - Phragmitetalia (Röhrichte und Großseggenrieder) 30.0.01 - Molinietaalia caeruleae (Feuchtwiesen) 30.0.02 - Arrhenatheretalia (Gedüngte Frischwiesen und -weiden)

Zeigerwerte der Pflanzenartenliste (Auswertung)

Standort	Belichtung	halbsonnig	7
Boden	Feuchte	feucht	7,1
	Stickstoff (N)	mäßig stickstoffarm	5,4
	Reaktion	mäßig sauer	5,1
Vegetation	Mahdverträglichkeit	mäßig bis gut schnittverträglich (erster Schnitt nicht vor Mitte Juni)	6,3
Zeigerwerte	Futterwert	ausreichende Futterqualität	4,6
	Wechselfeuchteanzeiger		3
	Giftpflanzen		1
	Überschw.anzeiger		2

Pflanzenartenliste

Gruppe / Pflanzenart	MS	M	W	Vs	St	PA	Ph	Sz	VS	V	G	cf	Rote Liste			
													§	HH	ND	SH
Tracheobionta (Gefäßpflanzen)																
Agrostis capillaris (Rotes Straußgras)	7	h		-	-											
Agrostis stolonifera (Ausläufer-Straußgras)	7	h		-	-											
Alopecurus pratensis (Wiesen-Fuchsschwanz)	7	h		-	-											
Carex acuta (Schlank-Segge)	7	z		-	-									V		
Carex hirta (Behaarte Segge)	7	z		-	-											
Equisetum palustre (Sumpf-Schachtelhalm)	7	z		-	-											
Glyceria fluitans (Flutender Schwaden)	7	h		-	-											
Holcus lanatus (Wolliges Honiggras)	7	h		-	-											
Juncus effusus (Flutter-Binse)	7	z		-	-											
Phalaris arundinacea (Rohr-Glanzgras)	7	z		-	-											
Rumex obtusifolius (Stumpflättriger Ampfer)	7	w		-	-											

Erhebungsbogen

B

Projekt	Biotopkartierung Hamburg	Interne Nr.	89424
		DK5 DK5-GK	8018
Handlungsbedarf	Nein	DK5 - Name	Neuengamme-Ohe
Bearbeitung	BRA	Biotop-Nr. alt	626
Räumliche Abbildung	Fläche	Kartierung	17.10.2014
Anzahl Abschnitte	1	Fläche / Länge [m²/m]	25672,3673
		Breite (lineare Abb.) [m]	

Pflanzenartenliste

Gruppe / Pflanzenart	MS	M	W	Vs	St	PA	Ph	Sz	VS	V	G	cf	§	Rote Liste			
														HH	ND	SH	D
Anzahl Rote Liste Arten														1			
Anzahl Arten														11			

MS: Mengensystem; M: Mengenangabe, W: Bewertung der Art (FFH-Monitoring), Vs: Vegetationsschicht, St: Status, PA: Autor Phänologie; Ph: Phänologie, Sz: Soziabilität, VS: Vitalitätssystem; V: Vitalität, G: Geschlecht, cf: unsichere Bestimmung, §: Schutz nach BNatSchG, HH: Rote Liste Hamburg, Nds: Rote Liste Niedersachsen, SH: Rote Liste Schleswig-Holstein, D: Rote Liste Deutschland