

Erhebungsbogen

B

Projekt	Biotopkartierung Hamburg		Interne Nr.	89419
			DK5 DK5-GK	8018
			DK5 - Name	Neuengamme-Ohe
Handlungsbedarf	Nein		Biotop-Nr. alt	622
Bearbeitung	BRA	Kopie	Nein	Kartierung
Räumliche Abbildung	Linie			17.10.2014
Anzahl Abschnitte	2			Fläche / Länge [m²/m]
				468,91
				Breite (lineare Abb.) [m]
				4

Gesetzlicher Schutz kein gesetzl. Schutz **kein gesetzlich geschütztes Biotop** **Schutz nur teilweise** **Nein**

Gesamtbewertung	5	Noch wertvoll, gut entwicklungsfähig
– Alter	5	Biotop mittleren Alters, 20 bis 50 Jahre
– Belastungsgrad	5	Flächenhaft mittlere oder örtlich starke Belastung
– Ökolog. Funktion	5	Bedeutung in einem Biotopkomplex, für den lokalen Biotopverbund oder als Puffer
– Seltenheit	5	Seltener Biotoptyp, floristisch stark verarmt, ohne seltener Pflges. od. verbr. artenreicher Biotoptyp

Bestandsbeschreibung

An der Geländeoberfläche um 3 bis 4 m breiter Grabenbereich mit 1 bis 1,5 m breiter Wasserfläche, etwa 1 m unter dem benachbarten Gelände. Mit mäßig steil geneigten Böschungen, die im oberen Teil in das angrenzende Intensivgrünland integriert sind, im unteren Teil auf 0,5 m Breite röhrichtreich und von großen Seggenbeständen bewachsen sind. Insgesamt mäßig artenreich mit eingestreuten Vorkommen von Arten feuchter Hochstaudenfluren. Die Wasserfläche ist gegenwärtig fast ausschließlich von Wasserlinsen geprägt, submerse Vegetation ist nicht erkennbar. Das Wasser ist gegenwärtig nur noch um 20 cm tief, es treten aber offenbar Wasserstandsschwankungen in größerem Umfang auf. In jüngerer Zeit scheint der Wasserspiegel um 30 cm gefallen zu sein. Entlang des Grabens gibt es einzelne ältere Gehölze, Stieleichen. Im übrigen dominieren Röhrichte, die teilweise auch den Grabenbereich zu hohen Anteilen einnehmen und v.a. von Igelkolben gebildet werden, aber auch von größeren Anteilen von Seggen.

Vorkommen an Biotoptypen

1	TF	Typ	HF	F.Anteil
2	BTYP	Biotoptyp		- gesetzl. Grundl.
3	Zusatz	Zusatz zum Biotoptypen		
4	LRT	Lebensraumtyp		
1	1		Ja	100 %
2	FGR	Nährstoffreicher Graben mit Stillgewässercharakter (2000)		
3	gl	Wasserlinsen-Typ (gl)		

Räumliche Lage

Lagebeschreibung	Südlich Kiebitzdeich, östlich Kirchwerder Heerweg			
Nachbarnutzung/en	Grünland, intensiv			
Rechtswert (X)	580456	Hochwert (Y)	5919779	
Bezirk	Bergedorf	Naturraum	Vier- und Marschlande (673.10)	
Stadtteil (OT-Nr.)	Neuengamme (606)	Gemarkung	Neuengamme (610)	
Digitaler Grünplan	<input type="checkbox"/> Hafengesamtgebiet	<input type="checkbox"/> Ramsargebiet	<input type="checkbox"/> EG-Vogelschutzgeb.	<input type="checkbox"/>
Ausgleichsflächen	<input type="checkbox"/> Biosphärenreservat	<input type="checkbox"/> Nationalpark	<input type="checkbox"/>	
NSG / ND / LSG				
FFH-GEBIET				
Wasserschutzgebiet				

Erhebungsbogen

B

Projekt	Biotopkartierung Hamburg	Interne Nr.	89419
		DK5 DK5-GK	8018
Handlungsbedarf	Nein	DK5 - Name	Neuengamme-Ohe
Bearbeitung	BRA	Biotop-Nr. alt	622
Räumliche Abbildung	Linie	Kartierung	17.10.2014
Anzahl Abschnitte	2	Fläche / Länge [m²/m]	468,91
		Breite (lineare Abb.) [m]	4

Räumliche Lage

Karte

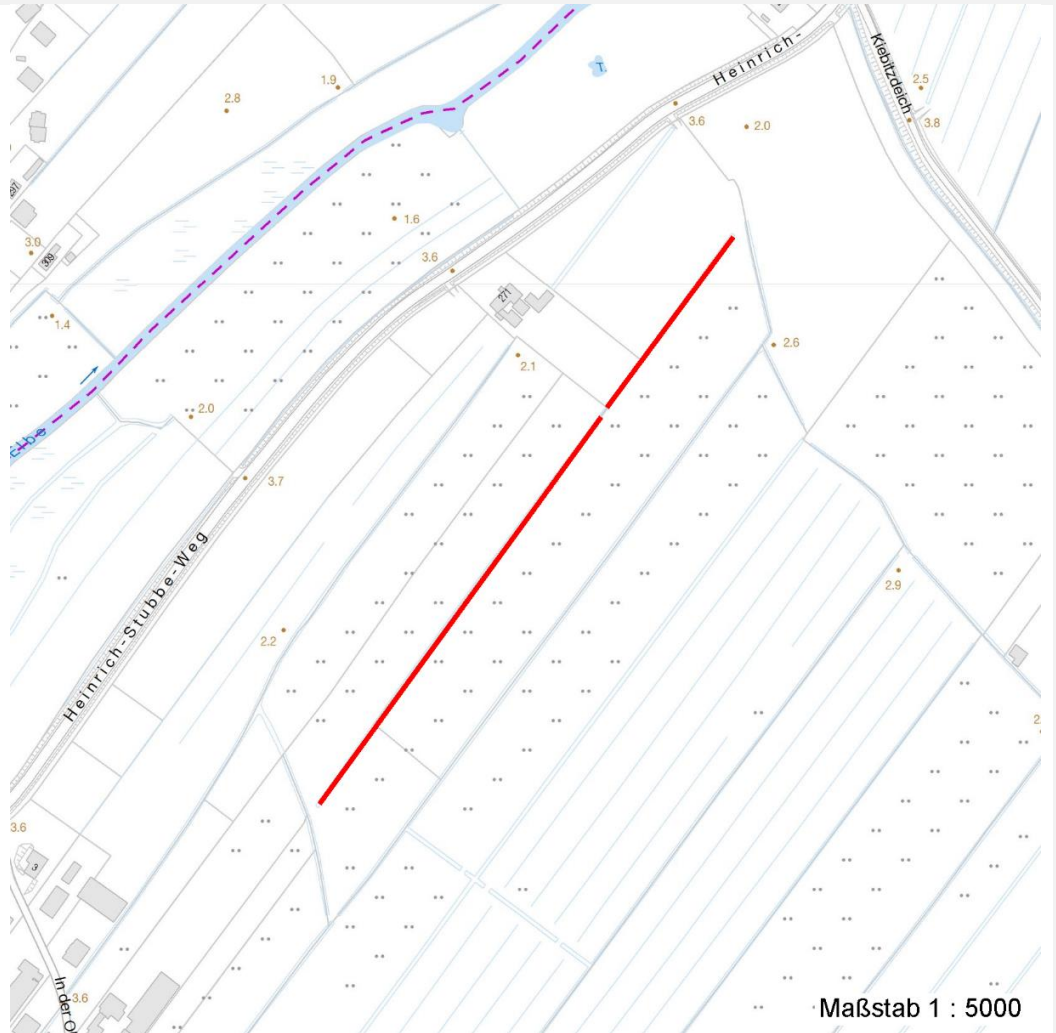


Foto			
Interne Nr.	Index	Dateiname	Aufnahmerichtung
40110	0	8018_622_171014_1.JPG	
40111	0	8018_622_171014_2.JPG	

Weitere Angaben	
Merkmal	Wert
Auswertung	
Gefährdung/ Einflüsse	Zumindest zeitweilig intensive Nutzungen auf den Nachbarflächen, relativ stark eingetieft, deutlich schwankende Wasserstände, deutlich verarmte Vegetation.
Wertgesichtspunkte	Einzelne ältere Bäume, dadurch relativ strukturreich, noch mäßig artenreich, Vorkommen gefährdeter Arten, offenbar dauerhafte Wasserführung, als Laichplatz für Amphibien geeignet.
zoologisch bedeutsame Strukturen	Kleingewässer, wasserführende Gräben
Bedeutung für Tiergruppe	Amphibien

Erhebungsbogen

B

Projekt	Biotopkartierung Hamburg	Interne Nr.	89419
Handlungsbedarf	Nein	DK5 DK5-GK	8018
Bearbeitung	BRA	DK5 - Name	Neuengamme-Ohe
Räumliche Abbildung	Linie	Biotop-Nr. alt	622
Anzahl Abschnitte	2	Kartierung	17.10.2014
		Fläche / Länge [m²/m]	468,91
		Breite (lineare Abb.) [m]	4

Weitere Angaben

Merkmal	Wert
Maßnahmen	Die Wasserstände sollten dauerhaft auf hohem Niveau gehalten werden, die angrenzende Nutzung sollte auch in Zukunft als Grünland betrieben werden, in Gewässernähe möglichst kein Einsatz von Pestiziden und Düngemitteln.
Größe	
Breite	4.00 m

Foto

Fotodatei	8018_622_171014_1.JPG	Fotodatei	8018_622_171014_2.JPG
Bildbeschreibung		Bildbeschreibung	
Aufnahmerichtung		Aufnahmerichtung	



Teilflächenbeschreibung

Teilflächentyp	Nährstoffreicher Graben mit Stillgewässercharakter (2000)	Teilflächen-Nr.	1
Biotoptyp		Biotoptyp	FGR
- Zusatz	Wasserlinsen-Typ (gl)	- gesetzl. Grundl.	
FFH-LRT		FFH-LRT	
Beschreibung		Entw.potential LRT	
		Hauptfläche	Ja
		Flächenanteil	100 %
		FFH-Unters.Fläche	Nein
		Saatgutfläche	Nein

Erhebungsbogen

B

Projekt	Biotopkartierung Hamburg	Interne Nr.	89419
		DK5 DK5-GK	8018
Handlungsbedarf	Nein	DK5 - Name	Neuengamme-Ohe
Bearbeitung	BRA	Biotop-Nr. alt	622
Räumliche Abbildung	Linie	Kartierung	17.10.2014
Anzahl Abschnitte	2	Fläche / Länge [m²/m]	468,91
		Breite (lineare Abb.) [m]	4

Weitere Angaben

Merkmal	Wert
Boden	
Feuchte	9 - sehr naß
Reaktion	7 - neutral
Stickstoffgehalt	6 - mäßig stickstoffarm bis stickstoffreich
Standort, Relief	
Belichtung	7 - halbsonnig
Zusätze - Btyp	gl - Wasserlinsen-Typ
Veg. - Zeigerwerte	
Anz. Wechselfeuchtezeiger	6
Anz. Überschwemmungsz.	7
Anz. Magerkeitszeiger (N < 4)	3
Anteil Magerkeitszeiger (N < 4)	4 %
Veg. - Soziologie	
BfN Schlüssel	01.0.01.01 - Lemnion minoris (Wasserlinsendecken) 27.0.01 - Phragmitetalia (Röhrichte und Großseggenrieder)

Zeigerwerte der Pflanzenartenliste (Auswertung)

Standort	Belichtung	halbsonnig	7,1
Boden	Feuchte	sehr naß	9,3
	Stickstoff (N)	mäßig stickstoffarm bis stickstoffreich	5,6
	Reaktion	neutral	6,7
Vegetation	Mahdverträglichkeit	schnittempfindlich bis mäßig schnittverträglich	4,1
Zeigerwerte	Futterwert	sehr geringwertiges Futter	1,5
	Wechselfeuchteanzeiger		6
	Giftpflanzen		2
	Überschw.anzeiger		7

Pflanzenartenliste

Gruppe / Pflanzenart	MS	M	W	Vs	St	PA	Ph	Sz	VS	V	G	cf	Rote Liste							
													§	HH	ND	SH	D			
Tracheobionta (Gefäßpflanzen)																				
Carex acuta (Schlank-Segge)	7	h		-	-															V
Carex elongata (Walzen-Segge)	7	w		-	-							X						3		3
Carex hirta (Behaarte Segge)	7	w		-	-															
Carex pseudocyperus (Scheinzyper-Segge)	7	z		-	-															
Carex riparia (Ufer-Segge)	7	h		-	-															
Epilobium ciliatum (Drüsiges Weidenröschen)	7	w		-	-															
Equisetum palustre (Sumpf-Schachtelhalm)	7	z		-	-															
Festuca rubra (Rot-Schwingel)	7	w		-	-															
Filipendula ulmaria (Mädesüß)	7	z		-	-															
Holcus lanatus (Wolliges Honiggras)	7	w		-	-															
Iris pseudacorus (Gelbe Schwertlilie)	7	z		-	-													b		
Juncus articulatus (Glieder-Binse)	7	w		-	-															
Juncus effusus (Flutter-Binse)	7	z		-	-															
Lemna gibba (Bucklige Wasserlinse)	7	h		-	-															
Lemna minor (Kleine Wasserlinse)	7	h		-	-															

Erhebungsbogen

B

Projekt	Biotopkartierung Hamburg	Interne Nr.	89419
		DK5 DK5-GK	8018
Handlungsbedarf	Nein	DK5 - Name	Neuengamme-Ohe
Bearbeitung	BRA	Biotop-Nr. alt	622
Räumliche Abbildung	Linie	Kartierung	17.10.2014
Anzahl Abschnitte	2	Fläche / Länge [m²/m]	468,91
		Breite (lineare Abb.) [m]	4

Pflanzenartenliste

Gruppe / Pflanzenart	MS	M	W	Vs	St	PA	Ph	Sz	VS	V	G	cf	Rote Liste						
													§	HH	ND	SH	D		
Lycopus europaeus (Gewöhnlicher Wolfstrapp)	7	w		-	-														
Lysimachia nummularia (Pfennigkraut)	7	w		-	-														
Lysimachia thyriflora (Straußblütiger Gilbweiderich)	7	w		-	-											3		3	V
Lysimachia vulgaris (Gewöhnlicher Gilbweiderich)	7	w		-	-														
Lythrum salicaria (Blut-Weiderich)	7	z		-	-														
Malus domestica (Kultur-Apfel)	7	w		-	-														
Phalaris arundinacea (Rohr-Glanzgras)	7	z		-	-														
Quercus robur (Stiel-Eiche)	7	w		-	-														
Sambucus nigra (Schwarzer Holunder)	7	w		-	-														
Scutellaria galericulata (Sumpf-Helmkraut)	7	w		-	-														
Sparganium erectum (Ästiger Igelkolben)	7	h		-	-														
Vicia cracca (Vogel-Wicke)	7	w		-	-														
Vicia tetrasperma (Viersamige Wicke)	7	w		-	-														
Anzahl Rote Liste Arten													2	1	2	1			
Anzahl Arten													28						

MS: Mengensystem; M: Mengenangabe, W: Bewertung der Art (FFH-Monitoring), Vs: Vegetationsschicht, St: Status, PA: Autor Phänologie; Ph: Phänologie, Sz: Soziabilität, VS: Vitalitätssystem; V: Vitalität, G: Geschlecht, cf: unsichere Bestimmung, §: Schutz nach BNatSchG, HH: Rote Liste Hamburg, Nds: Rote Liste Niedersachsen, SH: Rote Liste Schleswig-Holstein, D: Rote Liste Deutschland