

Erhebungsbogen

B

Projekt	Biotopkartierung Hamburg	Interne Nr.	89417
		DK5 DK5-GK	8018
Handlungsbedarf	Nein	DK5 - Name	Neuengamme-Ohe
Bearbeitung	BRA	Biotop-Nr. alt	620
Räumliche Abbildung	Fläche	Kartierung	17.10.2014
Anzahl Abschnitte	1	Fläche / Länge [m²/m]	5303,4376
		Breite (lineare Abb.) [m]	

Gesetzlicher Schutz	§ 14 (2) 2.1 Feldhecken	Schutz nur teilweise	Nein
----------------------------	--------------------------------	-----------------------------	-------------

Gesamtbewertung	6	Wertvoll
– Alter	6	Biotop mittleren Alters, 50 bis 100 Jahre
– Belastungsgrad	5	Flächenhaft mittlere oder örtlich starke Belastung
– Ökolog. Funktion	7	Sehr hohe Bedeutung in einem Biotopkomplex, für den lokalen Biotopverbund oder als Puffer
– Seltenheit	5	Seltener Biotoptyp, floristisch stark verarmt, ohne seltener Pflges. od. verbr. artenreicher Biotoptyp

Bestandsbeschreibung

Südexponierter Teil eines Straßendamms, der um ca. 2 bis 3 m abfällt in eine Grabensohle hinein, um dann im Süden noch einmal um etwa 1 bis 1,5 m zu den angrenzenden Acker- und Grünlandflächen anzusteigen. Die Straßenböschung und der Graben insgesamt bilden einen etwa 10 m breiten Randstreifen, in dem entlang der Straße ein sehr bedeutender alter Bestand von Stieleichen wächst, die bis zu über 1 m Stammdicke erreichen und 18 m Höhe, in einem relativ guten Gesundheitszustand sind und sehr stark landschaftsbildprägend. Entlang des benachbarten Grabens entsteht mitunter eine zweite Baumreihe aus einzelnen Schwarzerlen, die in diesem Bereich wachsen. Der Graben selber liegt trocken, ist stark überschattet, hat einen hohen Laubeintrag und ist kaum gewässertypisch bewachsen, vereinzelt tritt etwas Schilf auf. Unter den Bäumen ist z.T. eine Strauchschicht vorhanden mit hohen Anteilen von Weißdorn, etwas Hülender und Rosen, die z.T. den Eindruck einer früheren Pflanzung machen.

Der Bestand ist als Feldhecke geschützt gemäß § 30 BNatSchG in Verbindung mit § 14 HmbBNatSchAG

Vorkommen an Biotoptypen

1	TF	Typ	HF	F.Anteil
2	BTYP	Biotoptyp		- gesetzl. Grundl.
3	Zusatz	Zusatz zum Biotoptypen		
4	LRT	Lebensraumtyp		
1	1		Ja	100 %
2	HHM	Strauch-Baumhecke (2000)		

Räumliche Lage

Lagebeschreibung	Südlich der Straße Kiebitzdeich		
Nachbarnutzung/en	Intensives Grünland auf der Südseite eine Straße auf der Nordseite		
Rechtswert (X)	580854	Hochwert (Y)	5919979
Bezirk	Bergedorf	Naturraum	Vier- und Marschlande (673.10)
Stadtteil (OT-Nr.)	Neuengamme (606)	Gemarkung	Neuengamme (610)
Digitaler Grünplan	<input type="checkbox"/> Hafengesamtgebiet	<input type="checkbox"/> Ramsargebiet	<input type="checkbox"/> EG-Vogelschutzgeb.
Ausgleichsflächen	<input type="checkbox"/> Biosphärenreservat	<input type="checkbox"/> Nationalpark	<input type="checkbox"/>
NSG / ND / LSG			
FFH-GEBIET			
Wasserschutzgebiet			

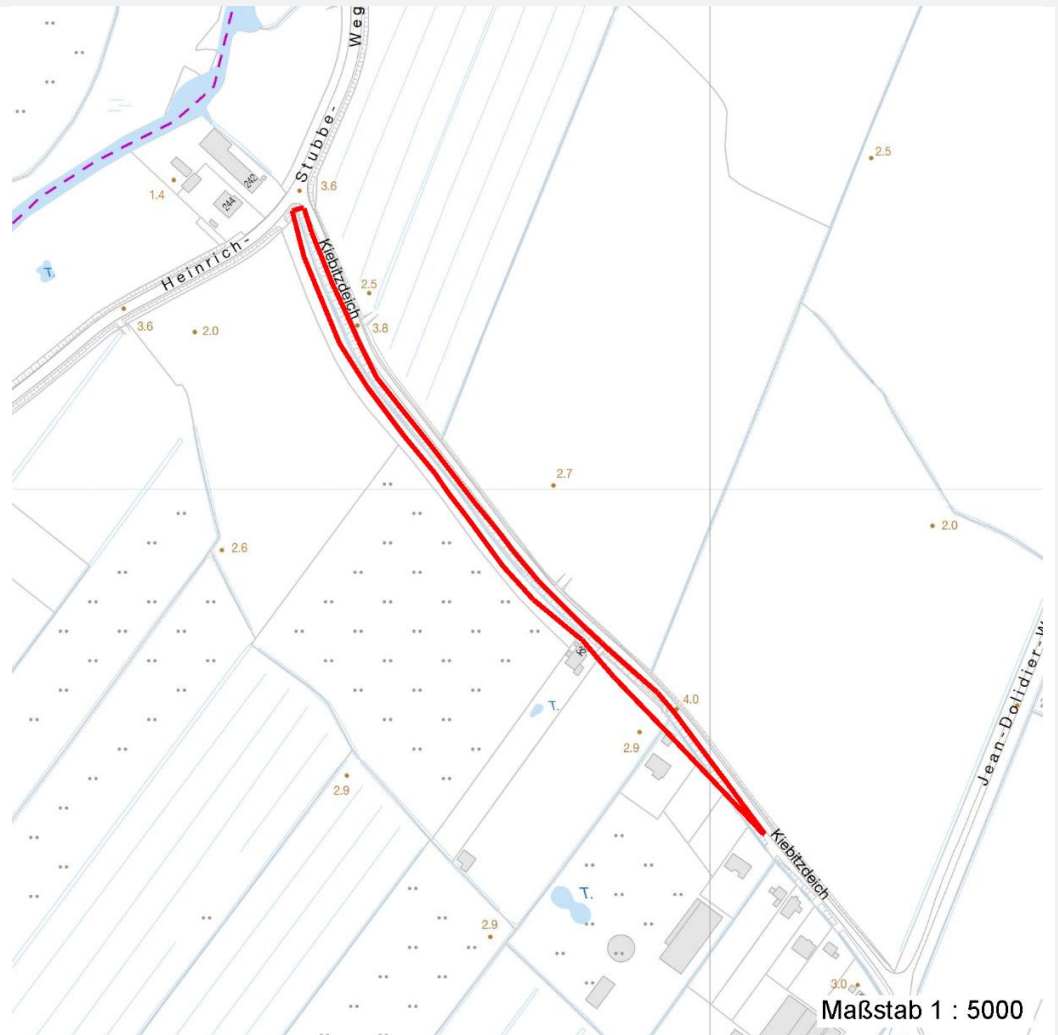
Erhebungsbogen

B

Projekt	Biotopkartierung Hamburg	Interne Nr.	89417
		DK5 DK5-GK	8018
Handlungsbedarf	Nein	DK5 - Name	Neuengamme-Ohe
Bearbeitung	BRA	Biotop-Nr. alt	620
Räumliche Abbildung	Fläche	Kartierung	17.10.2014
Anzahl Abschnitte	1	Fläche / Länge [m²/m]	5303,4376
		Breite (lineare Abb.) [m]	

Räumliche Lage

Karte



Weitere Erhebungsbögen

Interne Nr.	Interne Nr. Zuordnung	DK5	Biotop-Nr.	Kartierung	Zuordnung	DK5 (GK)	Biotop-Nr. (alt)
89417	66526	8020	21	27.07.2005	<	8022	25

Zuordnung: N = nachfolgende Kartierung, K = weitere Kartierungen (zeitlich vorher oder nachher)

Foto

Interne Nr.	Index	Dateiname	Aufnahmerichtung
40106	0	8018_620_171014_1.JPG	
40107	0	8018_620_171014_2.JPG	
40108	0	8018_620_171014_3.JPG	

Weitere Angaben

Merkmal	Wert
Auswertung	

Erhebungsbogen

B

Projekt	Biotopkartierung Hamburg	Interne Nr.	89417
Handlungsbedarf	Nein	DK5 DK5-GK	8018
Bearbeitung	BRA	DK5 - Name	Neuengamme-Ohe
Räumliche Abbildung	Fläche	Biotop-Nr. alt	620
Anzahl Abschnitte	1	Kartierung	17.10.2014
		Fläche / Länge [m²/m]	5303,4376
		Breite (lineare Abb.) [m]	

Weitere Angaben

Merkmal	Wert
Gefährdung/ Einflüsse	Die Straße führt zu erheblichen Störungen und vermutlich auch Schadstoffeinträgen, die Landwirtschaft in der angrenzenden Fläche wurde zumindest in der Vergangenheit zeitweilig intensiv betrieben und hat sicherlich zum Eintrag von Düngemitteln und Pestiziden beigetragen.
Wertgesichtspunkte	Sehr bedeutender, alter, landschaftsprägender und ökologisch wertvoller Baumbestand, dichtes breites Gehölz mit Eignung als Brutvogelhabitat, sehr gute Abschirmung der Straße zur offenen Landschaft zum Süden hin.
zoologisch bedeutsame Strukturen	Alte Bäume mit Höhlen
Bedeutung für Tiergruppe	Vögel
Maßnahmen	Der Randstreifen ist dringend erhaltungsbedürftig, die Stieleichen sind unersetzbar. Die Straße sollte eventuell auch auf der gegenüberliegenden Seite eine Abschirmung zur offenen Landschaft erhalten, da hier sehr intensive Landwirtschaft betrieben wird.

Foto

Fotodatei 8018_620_171014_1.JPG

Bildbeschreibung
Aufnahmerichtung



Fotodatei 8018_620_171014_2.JPG

Bildbeschreibung
Aufnahmerichtung



Erhebungsbogen

B

Projekt	Biotopkartierung Hamburg	Interne Nr.	89417
		DK5 DK5-GK	8018
Handlungsbedarf	Nein	DK5 - Name	Neuengamme-Ohe
Bearbeitung	BRA	Biotop-Nr. alt	620
Räumliche Abbildung	Fläche	Kartierung	17.10.2014
Anzahl Abschnitte	1	Fläche / Länge [m²/m]	5303,4376
		Breite (lineare Abb.) [m]	

Foto

Fotodatei 8018_620_171014_3.JPG

Bildbeschreibung
Aufnahmerichtung

Fotodatei

Bildbeschreibung
Aufnahmerichtung



Teilflächenbeschreibung

Teilflächentyp		Teilflächen-Nr.	1
Biotoptyp	Strauch-Baumhecke (2000)	Biotoptyp	HHM
- Zusatz		- gesetzl. Grundl.	
FFH-LRT		FFH-LRT	
Beschreibung		Entw.potential LRT	
		Hauptfläche	Ja
		Flächenanteil	100 %
		FFH-Unters.Fläche	Nein
		Saatgutfläche	Nein

Zeigerwerte der Pflanzenartenliste (Auswertung)

Standort	Belichtung	halbsonnig bis halbschattig	6,3
Boden	Feuchte	mäßig feucht und wechselfeucht	6,4
	Stickstoff (N)	stickstoffreich	6,8
	Reaktion	neutral	6,6
Vegetation	Mahdverträglichkeit	schnittempfindlich bis mäßig schnittverträglich	3,6
Zeigerwerte	Futterwert	mäßige Futterqualität	4,5
	Wechselfeuchteanzeiger		4
	Giftpflanzen		0
	Überschw.anzeiger		2

Pflanzenartenliste

Gruppe / Pflanzenart	MS	M	W	Vs	St	PA	Ph	Sz	VS	V	G	cf	§	Rote Liste			
														HH	ND	SH	D
Tracheobionta (Gefäßpflanzen)																	

Erhebungsbogen

B

Projekt	Biotopkartierung Hamburg	Interne Nr.	89417
		DK5 DK5-GK	8018
Handlungsbedarf	Nein	DK5 - Name	Neuengamme-Ohe
Bearbeitung	BRA	Biotop-Nr. alt	620
Räumliche Abbildung	Fläche	Kartierung	17.10.2014
Anzahl Abschnitte	1	Fläche / Länge [m²/m]	5303,4376
		Breite (lineare Abb.) [m]	

Pflanzenartenliste

Gruppe / Pflanzenart	MS	M	W	Vs	St	PA	Ph	Sz	VS	V	G	cf	§	Rote Liste				
														HH	ND	SH	D	
Aegopodium podagraria (Giersch)	7	z		-	-													
Agrostis stolonifera (Ausläufer-Straußgras)	7	w		-	-													
Alnus glutinosa (Schwarz-Erle)	7	h		-	-													
Anthriscus sylvestris (Wiesen-Kerbel)	7	z		-	-													
Artemisia vulgaris (Gewöhnlicher Beifuß)	7	w		-	-													
Calystegia sepium (Zaun-Winde)	7	w		-	-													
Cirsium arvense (Acker-Kratzdistel)	7	w		-	-													
Crataegus monogyna (Eingrifflicher Weißdorn)	7	z		-	-													
Crataegus x media (Bastard-Weißdorn)	7	w		-	-												D	D
Dactylis glomerata (Wiesen-Knäuelgras)	7	z		-	-													
Elymus repens (Gewöhnliche Quecke)	7	z		-	-													
Fraxinus excelsior (Gewöhnliche Esche)	7	z		-	-													
Heracleum sphondylium (Wiesen-Bärenklau)	7	w		-	-													
Holcus lanatus (Wolliges Honiggras)	7	w		-	-													
Humulus lupulus (Hopfen)	7	z		-	-													
Ilex aquifolium (Stechpalme)	7	w		-	-									b				
Lonicera periclymenum (Wald-Geißblatt)	7	w		-	-													
Lysimachia vulgaris (Gewöhnlicher Gilbweiderich)	7	w		-	-													
Malus domestica (Kultur-Apfel)	7	w		-	-													
Phalaris arundinacea (Rohr-Glanzgras)	7	w		-	-													
Poa nemoralis (Hain-Rispengras)	7	w		-	-													
Polygonum aviculare (Vogel-Knöterich)	7	w		-	-													
Prunus spinosa (Schlehe)	7	z		-	-													
Quercus robur (Stiel-Eiche)	7	h		-	-													
Rosa canina (Hunds-Rose)	7	w		-	-													
Rosa corymbifera (Busch-Rose)	7	w		-	-												D	
Rosa dumalis (Blaugrüne Rose)	7	w		-	-												D	3 3 V
Rubus caesius (Kratzbeere)	7	z		-	-													
Sambucus nigra (Schwarzer Holunder)	7	z		-	-													
Anzahl Rote Liste Arten														2	1	2	2	
Anzahl Arten														29				

MS: Mengensystem; M: Mengenangabe, W: Bewertung der Art (FFH-Monitoring), Vs: Vegetationsschicht, St: Status, PA: Autor Phänologie; Ph: Phänologie, Sz: Soziabilität, VS: Vitalitätssystem; V: Vitalität, G: Geschlecht, cf: unsichere Bestimmung, §: Schutz nach BNatSchG, HH: Rote Liste Hamburg, Nds: Rote Liste Niedersachsen, SH: Rote Liste Schleswig-Holstein, D: Rote Liste Deutschland