

# Erhebungsbogen

**B**

<b>Projekt</b>	Biotopkartierung Hamburg	<b>Interne Nr.</b>	89401
		<b>DK5   DK5-GK</b>	<b>8018</b>
<b>Handlungsbedarf</b>	Nein	<b>DK5 - Name</b>	Neuengamme-Ohe
<b>Bearbeitung</b>	BRA	<b>Biotop-Nr.   alt</b>	<b>616</b>
<b>Räumliche Abbildung</b>	Fläche	<b>Kartierung</b>	15.10.2014
<b>Anzahl Abschnitte</b>	3	<b>Fläche / Länge [m<sup>2</sup>/m]</b>	11548,1072
		<b>Breite (lineare Abb.) [m]</b>	

**Gesetzlicher Schutz**    kein gesetzl. Schutz    **kein gesetzlich geschütztes Biotop**    **Schutz nur teilweise**    **Nein**

<b>Gesamtbewertung</b>	6	Wertvoll
– <b>Alter</b>	5	Biotop mittleren Alters, 20 bis 50 Jahre
– <b>Belastungsgrad</b>	5	Flächenhaft mittlere oder örtlich starke Belastung
– <b>Ökolog. Funktion</b>	7	Sehr hohe Bedeutung in einem Biotopkomplex, für den lokalen Biotopverbund oder als Puffer
– <b>Seltenheit</b>	6	Seltener Biotoptyp, ohne seltene oder bedrohte Pflges., ungesättigtes Artenspektrum, reliktsiche RL-Arten

## Bestandsbeschreibung

Heterogene, alte Brache, nur Teile aus der Vorkartierung sind erhalten, der Rest wurde zwischenzeitlich mit Gewerbe bebaut. Zum Teil von hochwüchsigen Fluren aus Beifuß, Brennesseln bewachsen, überwachsen von Schleierfluren aus Hopfen und Kleb-Labkraut sowie Zaunwinde. Durchsetzt von einzelnen Gehölzen, Bäumen, Birken, Erlen und Eichen mit Stammdicken maximal von 40 cm, oft um 20 cm und mit Weidenbüsch in Teilbereichen, das sich hier entwickelt. Insgesamt recht strukturreich, vom Gelände her eben, an der Straße aber auch mit einem tieferen Graben. Teilweise offenbar in Teilen gemäht und wiederaufgewachsen, in Teilen aber auch seit langem ohne irgendwelche Eingriffe. Der südliche Teil der Brachflächen ist weniger verbuscht, durchgängig von hochwüchsigen, halbruderalen Gras- und Staudenfluren beherrscht, teilweise mit Übergängen zu Vegetation magerer Standorte, erkennbar an höheren Anteilen von Schafgarbe; Teilbereiche werden durch Tritt bzw. gelegentliche Lagernutzung freigehalten.

## Vorkommen an Biototypen

1	TF	Typ	HF	F.Anteil
2	BTYP	Biototyp	- gesetzl. Grundl.	
3	Zusatz	Zusatz zum Biototypen		
4	LRT	Lebensraumtyp		
1	1		Ja	100 %
2	AKM	Halbruderaler Gras- und Staudenflur mittlerer Standorte (2000)		

## Räumliche Lage

<b>Lagebeschreibung</b>	Östlich Riepenburger Schöpferwerksgraben, an der Mette-Harden-Straße		
<b>Nachbarnutzung/en</b>	Gewerbe, Straßen, Brachflächen, Grünland		
<b>Rechtswert (X)</b>	580497	<b>Hochwert (Y)</b>	5918944
<b>Bezirk</b>	Bergedorf	<b>Naturraum</b>	Vier- und Marschlande (673.10)
<b>Stadtteil (OT-Nr.)</b>	Kirchwerder (607)	<b>Gemarkung</b>	Kirchwerder (607)
<b>Digitaler Grünplan</b>	<input type="checkbox"/> <b>Hafengesamtgebiet</b>	<input type="checkbox"/> <b>Ramsargebiet</b>	<input type="checkbox"/> <b>EG-Vogelschutzgeb.</b>
<b>Ausgleichsflächen</b>	<input type="checkbox"/> <b>Biosphärenreservat</b>	<input type="checkbox"/> <b>Nationalpark</b>	<input type="checkbox"/>
<b>NSG / ND / LSG</b>	LSG Kirchwerder [ HH-2017 / Anteil: 5% ]		
<b>FFH-GEBIET</b>			
<b>Wasserschutzgebiet</b>			

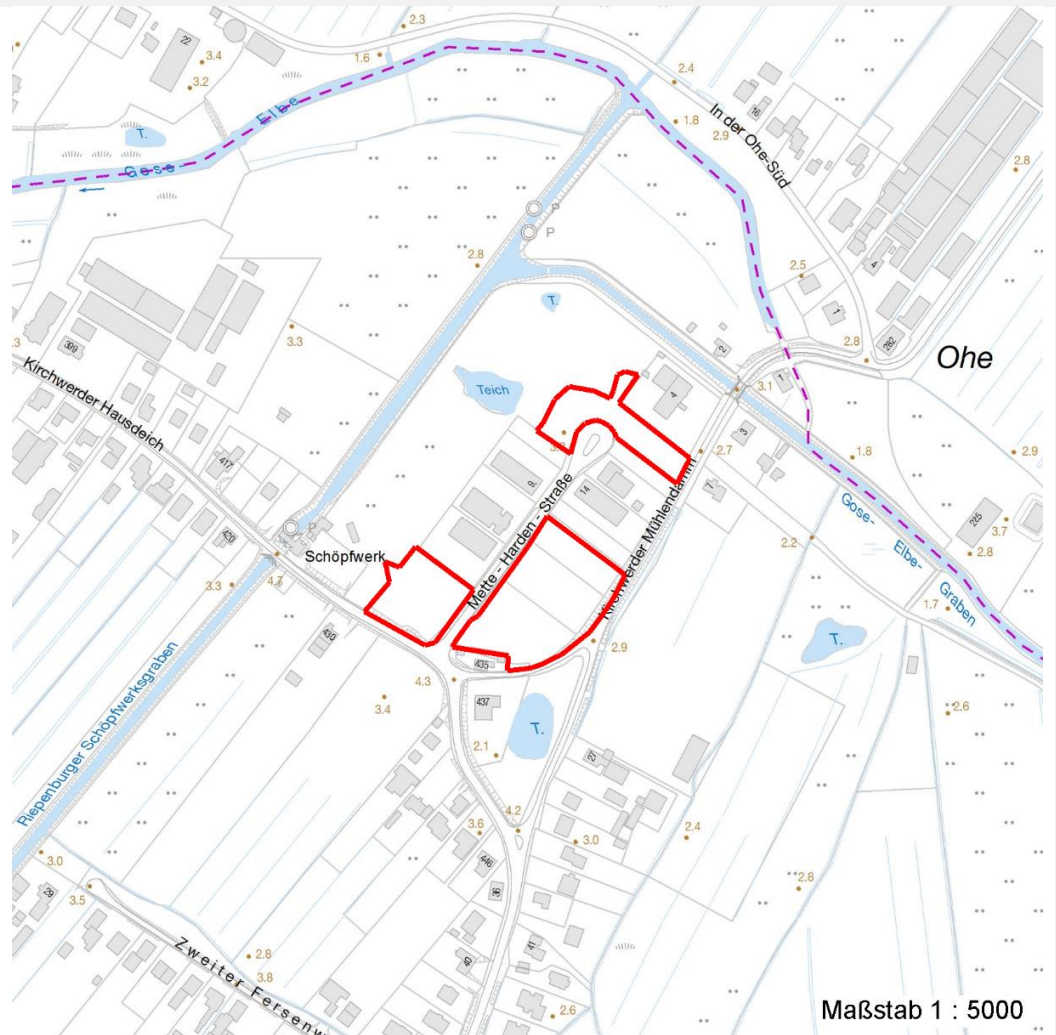
# Erhebungsbogen

**B**

<b>Projekt</b>	Biotopkartierung Hamburg	<b>Interne Nr.</b>	89401
		<b>DK5   DK5-GK</b>	<b>8018</b>
<b>Handlungsbedarf</b>	Nein	<b>DK5 - Name</b>	Neuengamme-Ohe
<b>Bearbeitung</b>	BRA	<b>Biotop-Nr.   alt</b>	<b>616</b>
<b>Räumliche Abbildung</b>	Fläche	<b>Kartierung</b>	15.10.2014
<b>Anzahl Abschnitte</b>	3	<b>Fläche / Länge [m<sup>2</sup>/m]</b>	11548,1072
		<b>Breite (lineare Abb.) [m]</b>	

## Räumliche Lage

### Karte



## Weitere Erhebungsbögen

Interne Nr.	Interne Nr. Zuordnung	DK5	Biotop-Nr.	Kartierung	Zuordnung	DK5 (GK)	Biotop-Nr. (alt)
89401	65991	8018	44	06.09.2005	/	8020	89
89401	66103	8018	71	06.09.2005	/	8020	136
89401	66043	8018	122	06.09.2005	/	8020	10064
89401	65960	8018	123	06.09.2005	/	8020	10065
89401	65912	8018	130	06.09.2005	/	8020	10073

Zuordnung: N = nachfolgende Kartierung, K = weitere Kartierungen (zeitlich vorher oder nachher)

## Foto

Interne Nr.	Index	Dateiname	Aufnahmerichtung
40062	0	8018_616_151014_1.JPG	
40063	0	8018_616_151014_2.JPG	
40064	0	8018_616_151014_3.JPG	
40065	0	8018_616_151014_4.JPG	

30.09.2022

Seite 2 von 6

# Erhebungsbogen

**B**

<b>Projekt</b>	Biotopkartierung Hamburg		<b>Interne Nr.</b>	89401
			<b>DK5   DK5-GK</b>	<b>8018</b>
<b>Handlungsbedarf</b>	Nein		<b>DK5 - Name</b>	Neuengamme-Ohe
<b>Bearbeitung</b>	BRA	<b>Kopie</b>	<b>Biotop-Nr.   alt</b>	<b>616</b>
<b>Räumliche Abbildung</b>	Fläche	Nein	<b>Kartierung</b>	15.10.2014
<b>Anzahl Abschnitte</b>	3		<b>Fläche / Länge [m<sup>2</sup>/m]</b>	11548,1072
			<b>Breite (lineare Abb.) [m]</b>	

## Foto

Interne Nr.	Index	Dateiname	Aufnahmerichtung
40066	0	8018_616_151014_5.JPG	

## Weitere Angaben

Merkmal	Wert
<b>Auswertung</b>	
Gefährdung/ Einflüsse	Randliche Vermüllungen, Ei nengung durch andere Nutzungen.
Wertgesichtspunkte	Strukturreich, dicht, unzugänglich, blütenreich, vermutlich Lebensraum für Kleinsäuger, Vögel und Amphibien.
zoologisch bedeutsame Strukturen	Blütenreiche Fluren Hochwüchsige Gras- und Krautfluren
Bedeutung für Tiergruppe	Insekten, allgemein Vögel
Maßnahmen	Nach Möglichkeit erhalten und der Sukzession überlassen

## Foto

<b>Fotodatei</b>	8018_616_151014_1.JPG	<b>Fotodatei</b>	8018_616_151014_2.JPG
<b>Bildbeschreibung</b>		<b>Bildbeschreibung</b>	
<b>Aufnahmerichtung</b>		<b>Aufnahmerichtung</b>	





# Erhebungsbogen

**B**

<b>Projekt</b>	Biotopkartierung Hamburg	<b>Interne Nr.</b>	89401
<b>Handlungsbedarf</b>	Nein	<b>DK5   DK5-GK</b>	<b>8018</b>
<b>Bearbeitung</b>	BRA	<b>DK5 - Name</b>	Neuengamme-Ohe
<b>Räumliche Abbildung</b>	Fläche	<b>Biotop-Nr.   alt</b>	<b>616</b>
<b>Anzahl Abschnitte</b>	3	<b>Kartierung</b>	15.10.2014
		<b>Fläche / Länge [m<sup>2</sup>/m]</b>	11548,1072
		<b>Breite (lineare Abb.) [m]</b>	

## Foto

**Fotodatei** 8018\_616\_151014\_3.JPG

**Bildbeschreibung**  
**Aufnahmerichtung**



**Fotodatei** 8018\_616\_151014\_4.JPG

**Bildbeschreibung**  
**Aufnahmerichtung**



## Teilflächenbeschreibung

<b>Teilflächentyp</b>		<b>Teilflächen-Nr.</b>	1
<b>Biotoptyp</b>	Halbruderale Gras- und Staudenflur mittlerer Standorte (2000)	<b>Biotoptyp</b>	AKM
- Zusatz		- gesetzl. Grundl.	
<b>FFH-LRT</b>		<b>FFH-LRT</b>	
<b>Beschreibung</b>		<b>Entw.potential LRT</b>	
		<b>Hauptfläche</b>	Ja
		<b>Flächenanteil</b>	100 %
		<b>FFH-Unters.Fläche</b>	Nein
		<b>Saatgutfläche</b>	Nein

# Erhebungsbogen

**B**

<b>Projekt</b>	Biotopkartierung Hamburg		<b>Interne Nr.</b>	89401
			<b>DK5   DK5-GK</b>	<b>8018</b>
<b>Handlungsbedarf</b>	Nein		<b>DK5 - Name</b>	Neuengamme-Ohe
<b>Bearbeitung</b>	BRA	<b>Kopie</b>	<b>Biotop-Nr.   alt</b>	<b>616</b>
<b>Räumliche Abbildung</b>	Fläche	Nein	<b>Kartierung</b>	15.10.2014
<b>Anzahl Abschnitte</b>	3		<b>Fläche / Länge [m<sup>2</sup>/m]</b>	11548,1072
			<b>Breite (lineare Abb.) [m]</b>	

## Weitere Angaben

Merkmal	Wert
<b>Boden</b>	
Feuchte	6 - mäßig feucht und wechselfeucht
Reaktion	7 - neutral
Stickstoffgehalt	7 - stickstoffreich
<b>Standort, Relief</b>	
Belichtung	7 - halbsonnig
<b>Veg. - Zeigerwerte</b>	
Anz. Wechselfeuchtezeiger	4
Anz. Überschwemmungsz.	3
Anz. Magerkeitszeiger (N < 4)	0
Anteil Magerkeitszeiger (N < 4)	0 %
<b>Veg. - Soziologie</b>	
BfN Schlüssel	17 - Chenopodietea (Ruderalges. u. verwandte Acker- und Gartenunkraut-Ges.) 19 - Artemisietea (Ausdauernde Stickstoff-Krautfluren) 27.0.01 - Phragmitetalia (Röhrichte und Großseggenrieder) 30 - Molinio-Arrhenatheretea (Grünland-Ges.) 41.0.01.03 - Sambuco-Salicion capreae

## Zeigerwerte der Pflanzenartenliste (Auswertung)

<b>Standort</b>	<b>Belichtung</b>	halbsonnig	7,3
<b>Boden</b>	<b>Feuchte</b>	mäßig feucht und wechselfeucht	5,8
	<b>Stickstoff (N)</b>	stickstoffreich	7,2
	<b>Reaktion</b>	neutral	6,8
<b>Vegetation</b>	<b>Mahdverträglichkeit</b>	schnittempfindlich bis mäßig schnittverträglich	3,6
<b>Zeigerwerte</b>	<b>Futterwert</b>	sehr geringwertiges Futter	2,2
	<b>Wechselfeuchteanzeiger</b>		4
	<b>Giftpflanzen</b>		0
	<b>Überschw.anzeiger</b>		3

## Pflanzenartenliste

Gruppe / Pflanzenart	MS	M	W	Vs	St	PA	Ph	Sz	VS	V	G	cf	Rote Liste						
													§	HH	ND	SH	D		
<b>Tracheobionta (Gefäßpflanzen)</b>																			
Achillea millefolium (Gewöhnliche Schafgarbe)	7	w		-	-														
Aegopodium podagraria (Giersch)	7	z		-	-														
Alnus glutinosa (Schwarz-Erle)	7	w		-	-														
Arctium lappa (Große Klette)	7	w		-	-														
Arctium minus (Kleine Klette)	7	w		-	-														
Artemisia vulgaris (Gewöhnlicher Beifuß)	7	h		-	-														
Betula pendula (Hänge-Birke)	7	w		-	-														
Calamagrostis epigejos (Land-Reitgras)	7	h		-	-														
Calystegia sepium (Zaun-Winde)	7	h		-	-														
Cirsium arvense (Acker-Kratzdistel)	7	z		-	-														
Cirsium vulgare (Gewöhnliche Kratzdistel)	7	w		-	-														
Daucus carota (Wilde Möhre)	7	z		-	-														
Elymus repens (Gewöhnliche Quecke)	7	z		-	-														

# Erhebungsbogen

**B**

<b>Projekt</b>	Biotopkartierung Hamburg		<b>Interne Nr.</b>	89401
			<b>DK5   DK5-GK</b>	<b>8018</b>
<b>Handlungsbedarf</b>	Nein		<b>DK5 - Name</b>	Neuengamme-Ohe
<b>Bearbeitung</b>	BRA	<b>Kopie</b>	<b>Biotop-Nr.   alt</b>	<b>616</b>
<b>Räumliche Abbildung</b>	Fläche	Nein	<b>Kartierung</b>	15.10.2014
<b>Anzahl Abschnitte</b>	3		<b>Fläche / Länge [m<sup>2</sup>/m]</b>	11548,1072
			<b>Breite (lineare Abb.) [m]</b>	

## Pflanzenartenliste

Gruppe / Pflanzenart	MS	M	W	Vs	St	PA	Ph	Sz	VS	V	G	cf	Rote Liste						
													§	HH	ND	SH	D		
Galium aparine (Kletten-Labkraut)	7	h		-	-														
Heracleum sphondylium (Wiesen-Bärenklau)	7	w		-	-														
Humulus lupulus (Hopfen)	7	w		-	-														
Juncus effusus (Flutter-Binse)	7	w		-	-														
Lactuca serriola (Kompaß-Lattich)	7	w		-	-														
Lamium album (Weiße Taubnessel)	7	w		-	-														
Lolium perenne (Ausdauerndes Weidelgras)	7	w		-	-														
Medicago lupulina (Hopfenklee)	7	w		-	-														
Melilotus albus (Weißer Steinklee)	7	z		-	-														
Phalaris arundinacea (Rohr-Glanzgras)	7	z		-	-														
Phragmites australis (Schilf)	7	w		-	-														
Plantago lanceolata (Spitz-Wegerich)	7	w		-	-														
Potentilla reptans (Kriechendes Fingerkraut)	7	w		-	-														
Quercus robur (Stiel-Eiche)	7	w		-	-														
Robinia pseudoacacia (Robinie)	7	w		-	-														
Rubus armeniacus (Armenische Brombeere)	7	h		-	-														
Rubus caesius (Kratzbeere)	7	z		-	-														
Salix alba (Silber-Weide)	7	w		-	-														
Salix caprea (Sal-Weide)	7	w		-	-														
Salix cinerea (Grau-Weide)	7	z		-	-														
Salix smithiana (Kübler-Weide)	7	w		-	-														D
Sisymbrium officinale (Weg-Rauke)	7	w		-	-														
Solidago gigantea (Riesen-Goldrute)	7	z		-	-														
Sonchus oleraceus (Kohl-Gänsedistel)	7	w		-	-														
Tanacetum vulgare (Rainfarn)	7	z		-	-														
Urtica dioica (Große Brennnessel)	7	h		-	-														
																			<b>Anzahl Rote Liste Arten</b>
																			<b>Anzahl Arten</b>
																			39
																			1

MS: Mengensystem; M: Mengenangabe, W: Bewertung der Art (FFH-Monitoring), Vs: Vegetationsschicht, St: Status, PA: Autor Phänologie; Ph: Phänologie, Sz: Soziabilität, VS: Vitalitätssystem; V: Vitalität, G: Geschlecht, cf: unsichere Bestimmung, §: Schutz nach BNatSchG, HH: Rote Liste Hamburg, Nds: Rote Liste Niedersachsen, SH: Rote Liste Schleswig-Holstein, D: Rote Liste Deutschland