

Erhebungsbogen

B

Projekt	Biotopkartierung Hamburg	Interne Nr.	89399
		DK5 DK5-GK	8018
Handlungsbedarf	Nein	DK5 - Name	Neuengamme-Ohe
Bearbeitung	BRA	Biotop-Nr. alt	614
Räumliche Abbildung	Fläche	Kartierung	15.10.2014
Anzahl Abschnitte	1	Fläche / Länge [m²/m]	748,6687
		Breite (lineare Abb.) [m]	

Gesetzlicher Schutz	§ 30 (2) 1.2 Natürliche oder naturnahe stehende Gewässer	Schutz nur teilweise	Nein
----------------------------	---	-----------------------------	-------------

Gesamtbewertung	6	Wertvoll
– Alter	5	Biotop mittleren Alters, 20 bis 50 Jahre
– Belastungsgrad	6	Flächenhaft geringe oder örtlich stärkere oder Vorbelastung mit deutlichem Einfluß
– Ökolog. Funktion	7	Sehr hohe Bedeutung in einem Biotopkomplex, für den lokalen Biotopverbund oder als Puffer
– Seltenheit	6	Seltener Biotoptyp, ohne seltene oder bedrohte Pflges., ungesättigtes Artenspektrum, reliktsche RL-Arten

Bestandsbeschreibung

Offenbar in den vergangenen Jahren neu angelegtes, jedenfalls bisher nicht kartiertes, naturnah gestaltetes Regen-Rückhaltebecken, angeschlossen an den Hauptgraben im Westen und von Osten mit Zulauf aus dem angrenzenden Gewerbegebiet. Halbschattig durch Gehölze in der angrenzenden Brachfläche auf der Südseite, Wegen der Größe aber größtenteils vermutlich sonnig. Zentral um 1 m tief, derzeit mit relativ klarem Wasser, das zu hohen Anteilen von Nuttalls Wasserpest durchwachsen ist. Im Osten der Fläche ist ein Tauchbalken vorhanden, der als Abweiser für leichte Flüssigkeiten dienen soll. Die Ufer sind um 0,4 bis 0,3 m hoch, auf der Nordseite meist relativ steil, auf der Südseite z.T. sehr flach ansteigend und auf größerer Breite sumpfig. Meist ist ein etwa 0,5 bis 1 m breiter Randstreifen mit Röhrichtvegetation vorhanden, die nitrophytisch und noch mäßig artenreich geprägt ist, mit hohen Anteilen von Rohrglanzgras und Wasserschwaden, z.T. mit Seggenbewuchs, im oberen Teil mit Übergängen zu eher grünlandartiger Vegetation. Insgesamt ist das Gewässer recht günstig eingewachsen in einen sehr naturnahen, benachbarten, waldartigen Bereich, so dass davon auszugehen ist, dass hier vermutlich eine Nutzung durch Amphibien stattfindet und auch eine Vermehrung der Tiere möglich ist, insbesondere wenn die Wasserpflanzenbestände mit hoher Dichte wie bisher erhalten bleiben.

Vorkommen an Biototypen

1	TF	Typ	HF	F.Anteil
2	BTYP	Biototyp	- gesetzl. Grundl.	
3	Zusatz	Zusatz zum Biototypen		
4	LRT	Lebensraumtyp		
1	1		Ja	100 %
2	SEG	Angelegte Kleingewässer, klein, naturnah, nährstoffreich (2000)		
4	kein LRT	kein Lebensraumtyp nach FFH-Richtlinie		

Räumliche Lage

Lagebeschreibung	Östlich Riepenburger Schöpfwerksgraben		
Nachbarnutzung/en	Gehölzbestände, Gewerbe im Osten		
Rechtswert (X)	580455	Hochwert (Y)	5919086
Bezirk	Bergedorf	Naturraum	Vier- und Marschlande (673.10)
Stadtteil (OT-Nr.)	Kirchwerder (607)	Gemarkung	Kirchwerder (607)
Digitaler Grünplan	<input type="checkbox"/> Hafengesamtgebiet	<input type="checkbox"/> Ramsargebiet	<input type="checkbox"/> EG-Vogelschutzgeb.
Ausgleichsflächen	<input type="checkbox"/> Biosphärenreservat	<input type="checkbox"/> Nationalpark	<input type="checkbox"/>
NSG / ND / LSG	LSG Kirchwerder [HH-2017 / Anteil: 100%]		
FFH-GEBIET			
Wasserschutzgebiet			

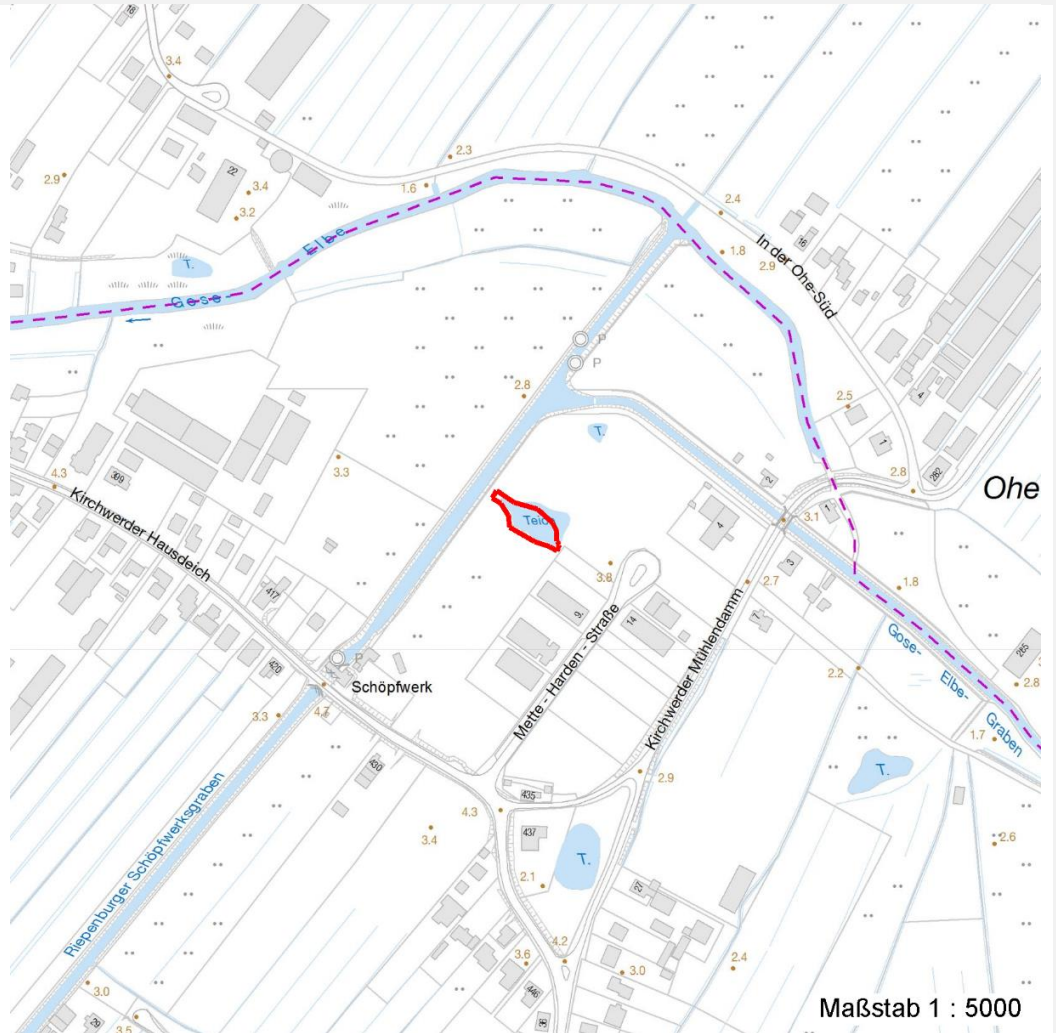
Erhebungsbogen

B

Projekt	Biotopkartierung Hamburg		Interne Nr.	89399
			DK5 DK5-GK	8018
Handlungsbedarf	Nein		DK5 - Name	Neuengamme-Ohe
Bearbeitung	BRA	Kopie	Nein	Biotop-Nr. alt
Räumliche Abbildung	Fläche		Kartierung	15.10.2014
Anzahl Abschnitte	1		Fläche / Länge [m²/m]	748,6687
			Breite (lineare Abb.) [m]	

Räumliche Lage

Karte



Weitere Erhebungsbögen

Interne Nr.	Interne Nr. Zuordnung	DK5	Biotop-Nr.	Kartierung	Zuordnung	DK5 (GK)	Biotop-Nr. (alt)
89399	65991	8018	44	06.09.2005	/	8020	89
89399	66043	8018	122	06.09.2005	/	8020	10064

Zuordnung: N = nachfolgende Kartierung, K = weitere Kartierungen (zeitlich vorher oder nachher)

Foto

Interne Nr.	Index	Dateiname	Aufnahmerichtung
40058	0	8018_614_151014_1.JPG	
40059	0	8018_614_151014_2.JPG	
40060	0	8018_614_151014_3.JPG	

Projekt	Biotopkartierung Hamburg		Interne Nr.	89399
			DK5 DK5-GK	8018
Handlungsbedarf	Nein		DK5 - Name	Neuengamme-Ohe
Bearbeitung	BRA	Kopie	Biotop-Nr. alt	614
Räumliche Abbildung	Fläche	Nein	Kartierung	15.10.2014
Anzahl Abschnitte	1		Fläche / Länge [m²/m]	748,6687
			Breite (lineare Abb.) [m]	

Weitere Angaben

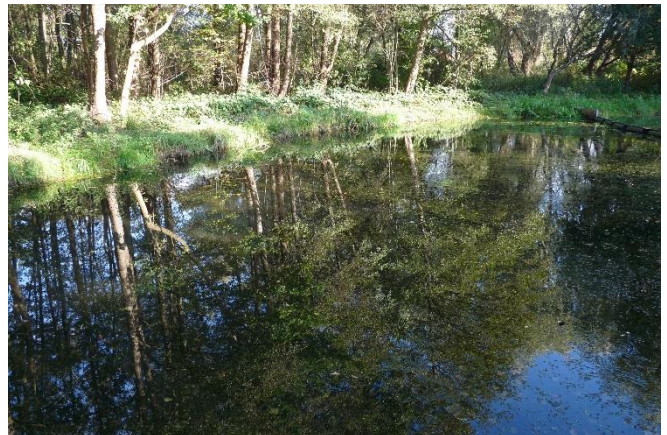
Merkmal	Wert
Auswertung	
Gefährdung/ Einflüsse	Eventuell belastete Zuwässer aus dem Gewerbegebiet im Osten, eventuell intensive Unterhaltung, eventuell Fischbesatz, der die Amphibienbestände schädigen könnte. Die Wasserpflanzenvegetation besteht offenbar ausschließlich aus der neophytischen Nuttalls Wasserpest.
Wertgesichtspunkte	Wertvolle Nachbarbiotope, mäßig artenreich eingewachsen, dauerhafte Wasserführung, großer Wasserpflanzenbestand, günstig ausgebildetes Flachgewässer mit Eignung als Lebensraum für Amphibien.
zoologisch bedeutsame Strukturen	Kleingewässer, wasserführende Gräben
Bedeutung für Tiergruppe	Amphibien
Maßnahmen	Fische Das Gewässer sollte nach Möglichkeit nur extensiv unterhalten werden, Teile der Wasserpflanzenvegetation sollten immer erhalten bleiben. Der Wasserstand im Gebiet sollte dauerhaft auf hohem Niveau gehalten werden. Die Pflege der Uferpartien sollte möglichst gering erfolgen und nur wenn unbedingt notwendig damit der Zutritt zum Gelände entsprechend vermindert wird.

Foto

Fotodatei 8018_614_151014_1.JPG
Bildbeschreibung
Aufnahmerichtung



Fotodatei 8018_614_151014_2.JPG
Bildbeschreibung
Aufnahmerichtung



Erhebungsbogen

B

Projekt	Biotopkartierung Hamburg	Interne Nr.	89399
Handlungsbedarf	Nein	DK5 DK5-GK	8018
Bearbeitung	BRA	DK5 - Name	Neuengamme-Ohe
Räumliche Abbildung	Fläche	Biotop-Nr. alt	614
Anzahl Abschnitte	1	Kartierung	15.10.2014
		Fläche / Länge [m²/m]	748,6687
		Breite (lineare Abb.) [m]	

Foto

Fotodatei 8018_614_151014_3.JPG

Bildbeschreibung
Aufnahmerichtung

Fotodatei

Bildbeschreibung
Aufnahmerichtung



Teilflächenbeschreibung

Teilflächentyp		Teilflächen-Nr.	1
Biotoptyp	Angelegte Kleingewässer, klein, naturnah, nährstoffreich (2000)	Biotoptyp	SEG
- Zusatz		- gesetzl. Grundl.	
FFH-LRT	kein Lebensraumtyp nach FFH-Richtlinie	FFH-LRT	kein LRT
Beschreibung	Regenrückhaltebecken	Entw.potential LRT	
		Hauptfläche	Ja
		Flächenanteil	100 %
		FFH-Unters.Fläche	Nein
		Saatgutfläche	Nein

Erhebungsbogen

B

Projekt	Biotopkartierung Hamburg		Interne Nr.	89399
			DK5 DK5-GK	8018
Handlungsbedarf	Nein		DK5 - Name	Neuengamme-Ohe
Bearbeitung	BRA	Kopie	Biotop-Nr. alt	614
Räumliche Abbildung	Fläche	Nein	Kartierung	15.10.2014
Anzahl Abschnitte	1		Fläche / Länge [m²/m]	748,6687
			Breite (lineare Abb.) [m]	

Weitere Angaben

Merkmal	Wert
Auswertung	
Gefährdung/ Einflüsse	Gewässerbelastung
Maßnahmen	2.15 - Pufferstreifen schaffen, Nährstoffeinträge vermindern
Boden	
Feuchte	10 - zeitweise wasserüberstaut
Reaktion	7 - neutral
Stickstoffgehalt	7 - stickstoffreich
Standort, Relief	
Belichtung	7 - halbsonnig
Veg. - Zeigerwerte	
Anz. Wechselfeuchtezeiger	7
Anz. Überschwemmungsz.	3
Anz. Magerkeitszeiger (N < 4)	0
Anteil Magerkeitszeiger (N < 4)	0 %
Veg. - Soziologie	
BfN Schlüssel	21.0.01 - Agrostietalia stoloniferae (Flut- und Feuchtpionierassen) 24.0.01.02 - Potamogetonion pectinati (Laichkraut-, Nixkraut- und Teichfaden-Unterwasserwiesen) 27.0.01 - Phragmitetalia (Röhrichte und Großseggenrieder)

Zeigerwerte der Pflanzenartenliste (Auswertung)

Standort	Belichtung	halbsonnig	7,2
Boden	Feuchte	zeitweise wasserüberstaut	9,7
	Stickstoff (N)	stickstoffreich	6,8
	Reaktion	neutral	6,6
Vegetation	Mahdverträglichkeit	mäßig schnittverträglich (erster Schnitt nicht vor 1. Juli)	4,8
Zeigerwerte	Futterwert	sehr geringwertiges Futter	1,8
	Wechselfeuchteanzeiger		7
	Giftpflanzen		1
	Überschw.anzeiger		3

Pflanzenartenliste

Gruppe / Pflanzenart	MS	M	W	Vs	St	PA	Ph	Sz	VS	V	G	cf	Rote Liste						
													§	HH	ND	SH	D		
Tracheobionta (Gefäßpflanzen)																			
Agrostis stolonifera (Ausläufer-Straußgras)	7	w		-	-														
Calystegia sepium (Zaun-Winde)	7	w		-	-														
Carex acuta (Schlank-Segge)	7	z		-	-														V
Carex paniculata (Rispen-Segge)	7	w		-	-														
Dactylis glomerata (Wiesen-Knäuelgras)	7	w		-	-														
Elodea nuttallii (Nuttalls Wasserpest)	7	h		-	-														
Galium palustre (Sumpf-Labkraut)	7	w		-	-														
Glyceria maxima (Wasser-Schwaden)	7	z		-	-														
Iris pseudacorus (Gelbe Schwertlilie)	7	z		-	-														b
Juncus effusus (Flutter-Binse)	7	w		-	-														
Lemna minor (Kleine Wasserlinse)	7	w		-	-														

Erhebungsbogen

B

Projekt	Biotopkartierung Hamburg		Interne Nr.	89399
			DK5 DK5-GK	8018
Handlungsbedarf	Nein		DK5 - Name	Neuengamme-Ohe
Bearbeitung	BRA	Kopie	Biotop-Nr. alt	614
Räumliche Abbildung	Fläche	Nein	Kartierung	15.10.2014
Anzahl Abschnitte	1		Fläche / Länge [m²/m]	748,6687
			Breite (lineare Abb.) [m]	

Pflanzenartenliste

Gruppe / Pflanzenart	MS	M	W	Vs	St	PA	Ph	Sz	VS	V	G	cf	Rote Liste						
													§	HH	ND	SH	D		
Lysimachia nummularia (Pfennigkraut)	7	w		-	-														
Lythrum salicaria (Blut-Weiderich)	7	w		-	-														
Myosotis scorpioides agg. (Artengruppe Sumpf-vergissmeinnicht)	7	w		-	-														V
Phalaris arundinacea (Rohr-Glanzgras)	7	w		-	-														
Ranunculus repens (Kriechender Hahnenfuß)	7	w		-	-														
Rorippa amphibia (Wasser-Sumpfkresse)	7	z		-	-														
Rubus armeniacus (Armenische Brombeere)	7	w		-	-														
Rumex obtusifolius (Stumpfbältriger Ampfer)	7	w		-	-														
Stachys palustris (Sumpf-Ziest)	7	w		-	-														
Stellaria alsine (Bach-Sternmiere)	7	w		-	-														3
Taraxacum spec. (Löwenzahn)	7	w		-	-														
Typha latifolia (Breitblättriger Rohrkolben)	7	w		-	-														
Urtica dioica (Große Brennnessel)	7	w		-	-														
Anzahl Rote Liste Arten													1	2					
Anzahl Arten										24									

MS: Mengensystem; M: Mengenangabe, W: Bewertung der Art (FFH-Monitoring), Vs: Vegetationsschicht, St: Status, PA: Autor Phänologie; Ph: Phänologie, Sz: Soziabilität, VS: Vitalitätssystem; V: Vitalität, G: Geschlecht, cf: unsichere Bestimmung, §: Schutz nach BNatSchG, HH: Rote Liste Hamburg, Nds: Rote Liste Niedersachsen, SH: Rote Liste Schleswig-Holstein, D: Rote Liste Deutschland