

Erhebungsbogen

B

Projekt	Biotopkartierung Hamburg		Interne Nr.	89319
			DK5 DK5-GK	8018
Handlungsbedarf	Nein		DK5 - Name	Neuengamme-Ohe
Bearbeitung	BRA	Kopie Ja	Biotop-Nr. alt	60
Räumliche Abbildung	Fläche		Kartierung	06.10.2014
Anzahl Abschnitte	1		Fläche / Länge [m²/m]	4085,8174
			Breite (lineare Abb.) [m]	

Gesetzlicher Schutz kein gesetzl. Schutz **kein gesetzlich geschütztes Biotop** **Schutz nur teilweise** **Nein**

Gesamtbewertung	6	Wertvoll
– Alter	5	Biotop mittleren Alters, 20 bis 50 Jahre
– Belastungsgrad	5	Flächenhaft mittlere oder örtlich starke Belastung
– Ökolog. Funktion	6	Hohe Bedeutung in einem Biotopkomplex, für den lokalen Biotopverbund oder als Puffer
– Seltenheit	5	Seltener Biotoptyp, floristisch stark verarmt, ohne seltener Pflges. od. verbr. artenreicher Biotoptyp

Bestandsbeschreibung

Hauptgrabenabschnitt, an der Geländeoberfläche um 8 bis 10 m breiter Bereich, mit einer etwa 3 bis 3,5 m breiten Wasseroberfläche, etwa 1,20 m unter dem benachbarten Gelände. Mit mäßigsteil geneigten Regelprofilböschungen, die im oberen Teil glatthaferwiesenartig bewachsen sind, im unteren Teil auf 0,5 bis 1 m Breite von nitrophytischen Röhrichtern, fast durchgängig von Wasserschwadern, relativ artenarm ausgeprägt. Auf der Wasseroberfläche ist z.T. etwas Wasserlinie vorhanden, derzeit ist die Oberfläche aber größtenteils offen. Das Wasser ist leicht getrübt, es gibt Schwebstoffe, die sich am Boden und auf den Pflanzen niedergesetzt haben. Der Gewässergrund ist zu ca. 20 bis 30% von Wasserpflanzen bewachsen, Hornkraut und die beiden Wasserpestarten dominieren. Der Gewässergrund ist sandig, das Gewässer wurde vermutlich in jüngerer Zeit unterhalten, wird aber vermutlich regelmäßig unterhalten. Es sind Wasserstandsabsenkungen um 10 bis 20 cm in jüngerer Zeit am Ufer erkennbar.

Vorkommen an Biotoptypen

1	TF	Typ	HF	F.Anteil
2	BTYP	Biotoptyp		- gesetzl. Grundl.
3	Zusatz	Zusatz zum Biotoptypen		
4	LRT	Lebensraumtyp		
1	1		Ja	100 %
2	FLH	Wettern, Hauptgraben (2000)		

Räumliche Lage

Lagebeschreibung	Ostkraueler Graben, Nordabschnitt		
Nachbarnutzung/en	Gartenbau, Grünland		
Rechtswert (X)	581751	Hochwert (Y)	5918830
Bezirk	Bergedorf	Naturraum	Vier- und Marschlande (673.10)
Stadtteil (OT-Nr.)	Kirchwerder (607)	Gemarkung	Neuengamme (610)
Digitaler Grünplan	<input type="checkbox"/> Hafengesamtgebiet	<input type="checkbox"/> Ramsargebiet	<input type="checkbox"/> EG-Vogelschutzgeb.
Ausgleichsflächen	<input type="checkbox"/> Biosphärenreservat	<input type="checkbox"/> Nationalpark	<input type="checkbox"/>
NSG / ND / LSG	LSG Neuengamme [HH-2023 / Anteil: 67%], LSG Ost-Krauel [HH-2030 / Anteil: 8%]		
FFH-GEBIET			
Wasserschutzgebiet			

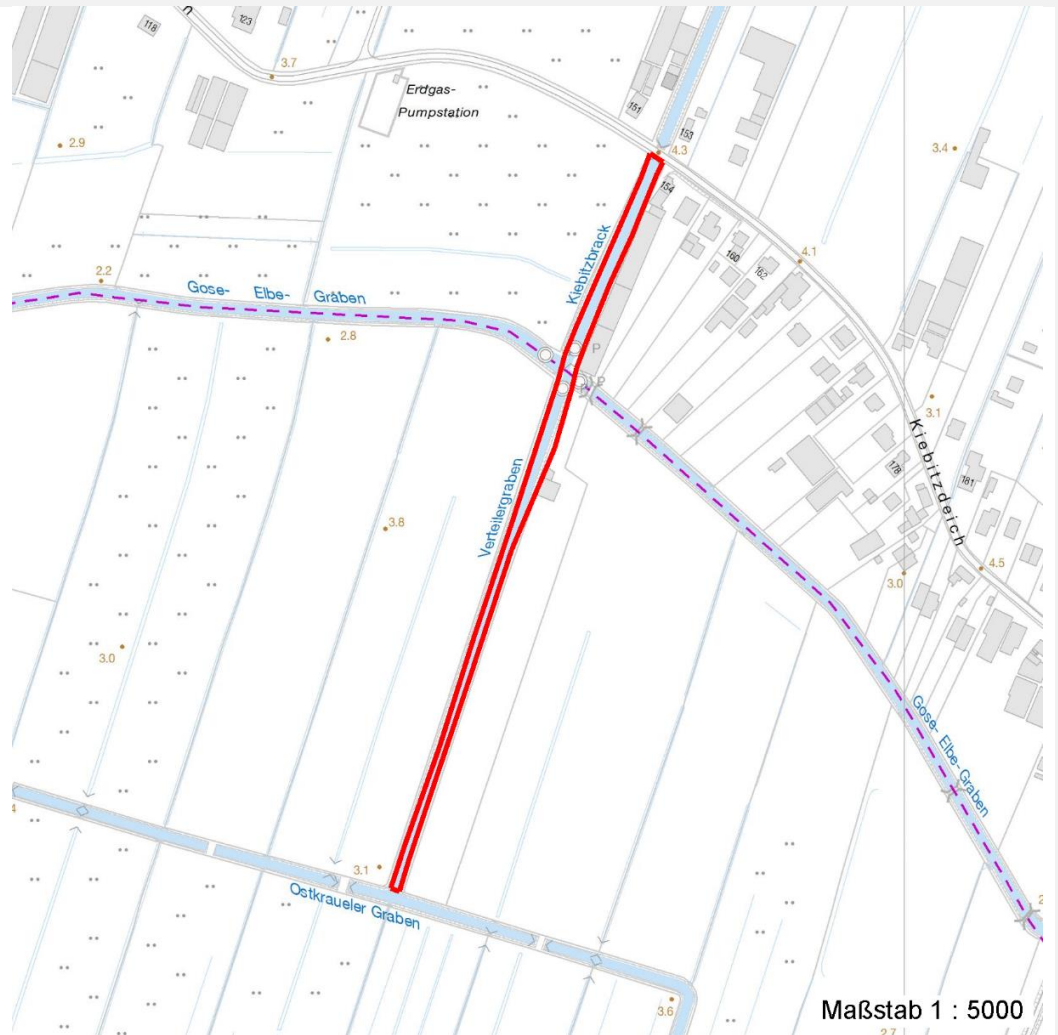
Erhebungsbogen

B

Projekt	Biotopkartierung Hamburg	Interne Nr.	89319
		DK5 DK5-GK	8018
Handlungsbedarf	Nein	DK5 - Name	Neuengamme-Ohe
Bearbeitung	BRA	Biotop-Nr. alt	60
Räumliche Abbildung	Fläche	Kartierung	06.10.2014
Anzahl Abschnitte	1	Fläche / Länge [m²/m]	4085,8174
		Breite (lineare Abb.) [m]	

Räumliche Lage

Karte



Weitere Erhebungsbögen

Interne Nr.	Interne Nr. Zuordnung	DK5	Biotop-Nr.	Kartierung	Zuordnung	DK5 (GK)	Biotop-Nr. (alt)
89319	66152	8018	60	01.10.1997	K	8020	116
89319	66126	8018	60	14.09.2005	K	8020	116
89319	66126	8018	60	14.09.2005	=	8020	116

Zuordnung: N = nachfolgende Kartierung, K = weitere Kartierungen (zeitlich vorher oder nachher)

Foto

Interne Nr.	Index	Dateiname	Aufnahmerichtung
39943	0	8018_60_061014_1.JPG	

Weitere Angaben

Merkmal	Wert
---------	------

Auswertung

30.09.2022

Erhebungsbogen

B

Projekt	Biotopkartierung Hamburg	Interne Nr.	89319
		DK5 DK5-GK	8018
Handlungsbedarf	Nein	DK5 - Name	Neuengamme-Ohe
Bearbeitung	BRA	Biotop-Nr. alt	60
Räumliche Abbildung	Fläche	Kartierung	06.10.2014
Anzahl Abschnitte	1	Fläche / Länge [m²/m]	4085,8174
		Breite (lineare Abb.) [m]	

Weitere Angaben

Merkmal	Wert
Gefährdung/ Einflüsse	Hauptgraben, der sicherlich zur Entwässerung großer Gebiete beitragen kann, relativ intensive Unterhaltung und relativ artenarme Ausprägung.
Wertgesichtspunkte	Dauerhafte Wasserführung, Eignung als Lebensraum für Libellen, Amphibien und Fische, zumindest in gewissem Umfang.
zoologisch bedeutsame Strukturen	Kleingewässer, wasserführende Gräben
Bedeutung für Tiergruppe	Fische Amphibien Mollusken
Maßnahmen	Die Unterhaltung sollte - wenn möglich - etwas extensiver betrieben werden, damit sich langfristig eine etwas artenreichere, submerse Vegetation entwickeln kann. Bei Entkrautungs- oder Unterhaltungsmaßnahmen sollte immer ein Teil der Vegetation im Gewässer bleiben, um hier einen stabilen Bestand von Pflanzen aufbauen zu können. Günstig wäre auch, wenn dabei die Wasserpestarten zurückgedrängt werden könnten und anstelle dessen heimische Laichkrautarten etabliert werden könnten. Eventuell können Wasserpflanzen von anderen Gewässern eingebracht werden.

Foto

Fotodatei 8018_60_061014_1.JPG
Bildbeschreibung
Aufnahmerichtung

Fotodatei
Bildbeschreibung
Aufnahmerichtung



Teilflächenbeschreibung

Teilflächentyp		Teilflächen-Nr.	1
Biotoptyp	Wettern, Hauptgraben (2000)	Biotoptyp	FLH
- Zusatz		- gesetzl. Grundl.	
FFH-LRT		FFH-LRT	
Beschreibung		Entw.potential LRT	
		Hauptfläche	Ja
		Flächenanteil	100 %
		FFH-Unters.Fläche	Nein
		Saatgutfläche	Nein

Erhebungsbogen

B

Projekt	Biotopkartierung Hamburg		Interne Nr.	89319
			DK5 DK5-GK	8018
Handlungsbedarf	Nein		DK5 - Name	Neuengamme-Ohe
Bearbeitung	BRA	Kopie Ja	Biotop-Nr. alt	60
Räumliche Abbildung	Fläche		Kartierung	06.10.2014
Anzahl Abschnitte	1		Fläche / Länge [m²/m]	4085,8174
			Breite (lineare Abb.) [m]	

Weitere Angaben

Merkmal	Wert
Boden	
Feuchte	11 - flaches Gewässer
Reaktion	7 - neutral
Stickstoffgehalt	7 - stickstoffreich
Standort, Relief	
Belichtung	7 - halbsonnig
Veg. - Zeigerwerte	
Anz. Wechselfeuchtezeiger	4
Anz. Überschwemmungsz.	3
Anz. Magerkeitszeiger (N < 4)	0
Anteil Magerkeitszeiger (N < 4)	0 %
Veg. - Soziologie	
BfN Schlüssel	01.0.01.01 - Lemnion minoris (Wasserlinsendecken) 24.0.01 - Potamogetonalia pectinati (Festwurzelnende Wasserpflanzen-Ges.) 27.0.01 - Phragmitetalia (Röhrichte und Großseggenrieder)

Zeigerwerte der Pflanzenartenliste (Auswertung)

Standort	Belichtung	halbsonnig	7,4
Boden	Feuchte	flaches Gewässer	10,9
	Stickstoff (N)	stickstoffreich	7,1
	Reaktion	neutral	7,3
Vegetation	Mahdverträglichkeit	schnittempfindlich bis mäßig schnittverträglich	4,3
Zeigerwerte	Futterwert	geringwertiges Futter	3,3
	Wechselfeuchteanzeiger		4
	Giftpflanzen		0
	Überschw.anzeiger		3

Pflanzenartenliste

Gruppe / Pflanzenart	MS	M	W	Vs	St	PA	Ph	Sz	VS	V	G	cf	§	Rote Liste			
														HH	ND	SH	D
Tracheobionta (Gefäßpflanzen)																	
Carex acuta (Schlank-Segge)	7	z		-	-										V		
Carex pseudocyperus (Scheinzyper-Segge)	7	w		-	-												
Ceratophyllum demersum (Rauhes Hornblatt)	7	z		-	-										V		
Elodea canadensis (Kanadische Wasserpest)	7	z		-	-												
Elodea nuttallii (Nuttalls Wasserpest)	7	h		-	-												
Glyceria fluitans (Flutender Schwaden)	7	w		-	-												
Glyceria maxima (Wasser-Schwaden)	7	h		-	-												
Lemna minor (Kleine Wasserlinse)	7	z		-	-												
Lemna trisulca (Dreifurchige Wasserlinse)	7	z		-	-										V		
Lysimachia nummularia (Pfennigkraut)	7	w		-	-												
Lysimachia vulgaris (Gewöhnlicher Gilbweiderich)	7	w		-	-												
Phalaris arundinacea (Rohr-Glanzgras)	7	w		-	-												

Erhebungsbogen

B

Projekt	Biotopkartierung Hamburg	Interne Nr.	89319
		DK5 DK5-GK	8018
Handlungsbedarf	Nein	DK5 - Name	Neuengamme-Ohe
Bearbeitung	BRA	Biotop-Nr. alt	60
Räumliche Abbildung	Fläche	Kartierung	06.10.2014
Anzahl Abschnitte	1	Fläche / Länge [m²/m]	4085,8174
		Breite (lineare Abb.) [m]	

Pflanzenartenliste

Gruppe / Pflanzenart	MS	M	W	Vs	St	PA	Ph	Sz	VS	V	G	cf	§	Rote Liste			
														HH	ND	SH	D
Potamogeton crispus (Krauses Laichkraut)	7	w		-	-												
Sagittaria sagittifolia (Gewöhnliches Pfeilkraut)	7	w		-	-												
Spirodela polyrhiza (Vielwurzlige Teichlinse)	7	z		-	-												
Anzahl Rote Liste Arten														2	1		
Anzahl Arten														15			

MS: Mengensystem; M: Mengenangabe, W: Bewertung der Art (FFH-Monitoring), Vs: Vegetationsschicht, St: Status, PA: Autor Phänologie; Ph: Phänologie, Sz: Soziabilität, VS: Vitalitätssystem; V: Vitalität, G: Geschlecht, cf: unsichere Bestimmung, §: Schutz nach BNatSchG, HH: Rote Liste Hamburg, Nds: Rote Liste Niedersachsen, SH: Rote Liste Schleswig-Holstein, D: Rote Liste Deutschland