

Erhebungsbogen

B

Projekt	Biotopkartierung Hamburg	Interne Nr.	89378
		DK5 DK5-GK	8018
Handlungsbedarf	Nein	DK5 - Name	Neuengamme-Ohe
Bearbeitung	BRA	Biotop-Nr. alt	594
Räumliche Abbildung	Fläche	Kartierung	15.10.2014
Anzahl Abschnitte	2	Fläche / Länge [m²/m]	10725,6989
		Breite (lineare Abb.) [m]	

Gesetzlicher Schutz	§ 30 (2) 2.3 Röhrichte	Schutz nur teilweise	Nein
----------------------------	-------------------------------	-----------------------------	-------------

Gesamtbewertung	7	Besonders wertvoll
– Alter	5	Biotop mittleren Alters, 20 bis 50 Jahre
– Belastungsgrad	8	geringe örtliche oder punktuelle Belastung
– Ökolog. Funktion	8	Wertbestimmender Bestandteil eines wertvollen Biotopkomplexes oder für den regionalen Biotopverbund.
– Seltenheit	7	Seltener Biotoptyp, mit seltenen oder bedrohten Pflges., gesättigtes Artenspektrum, einige RL-Arten

Bestandsbeschreibung

Langgestreckte Niederung im Gelände, ca. 0,5 bis 1 m eingetieft in das benachbarte Gebiet, vermutlich ehemaliger Flußarm, ehemaliger Verlauf der Goose-Elbe oder eines Zulaufs der Goose-Elbe. Über größere Flächen mit dominierender, krautiger Vegetation mit hohen Anteilen von Schilf und Rohrglanzgras-Röhricht, durchsetzt von Arten der feuchten Hochstaudenfluren. In Teilbereichen mit sich ausbreitenden Gebüsch aus Grauweide und vereinzelt etwas größeren Silberweiden, die eventuell auch natürlich aufgewachsen sind und auf die ursprüngliche Vegetation im Gebiet zurückgehen. Das Gelände ist z.T. dennoch leicht hügelig, kuppig, es gibt einzelne ehemalige Gräben. Es hat vermutlich Versuche der Urbarmachung gegeben, insgesamt ist der Bereich aber wohl dauerhaft zu feucht und heute auch von Feuchtv egetation dominiert. Entsprechend findet keine Nutzung statt, mit Ausnahme einer vermutlich gelegentlichen jagdlichen Nutzung. Das Röhricht ist z.T. auf 2,50 m Höhe aufgewachsen, z.T. sind aber auch 1 bis 1,50 m hohe niedrigere Röhrichtbereiche mit Seggen und Rohrglanzgras-Röhricht vorhanden. Der nördliche Teil der Fläche wird stärker von ausladendem Grauweidengebüsch dominiert. Hier sind z.T. auch niederwüchsiger e Röhrichte vorhanden mit höheren Anteilen von Wasserschwad en.

Sowohl als Sumpfal s auch als Röhricht besteht Schutz gemäß § 30 BNatSchG in Verbindung mit § 14 HmbBNatSchAG.

Vorkommen an Biotoptypen

1	TF	Typ	HF	F.Anteil
2	BTYP	Biotoptyp		- gesetzl. Grundl.
3	Zusatz	Zusatz zum Biotoptypen		
4	LRT	Lebensraumtyp		
1	1		Ja	80 %
2	NRS	Schilf-Röhricht (2000)		
4	kein LRT	kein Lebensraumtyp nach FFH-Richtlinie		
1	2			20 %
2	HSC	Weiden-Moor- und Sumpfbüsch nährstoffreicher Standorte (2000)		
4	kein LRT	kein Lebensraumtyp nach FFH-Richtlinie		

Räumliche Lage

Lagebeschreibung	Nördlich Kraueler Sammelgraben, östlich Kirchwerder Mühlendamm		
Nachbarnutzung/en	Ackernutzung bzw. intensive Grünlandnutzung auf der Westseite, im Südosten schließt ein Pappelgehölz an		
Rechtswert (X)	580559	Hochwert (Y)	5918253
Bezirk	Bergedorf	Naturraum	Vier- und Marschlande (673.10)
Stadtteil (OT-Nr.)	Kirchwerder (607)	Gemarkung	Kirchwerder (607)

Erhebungsbogen

B

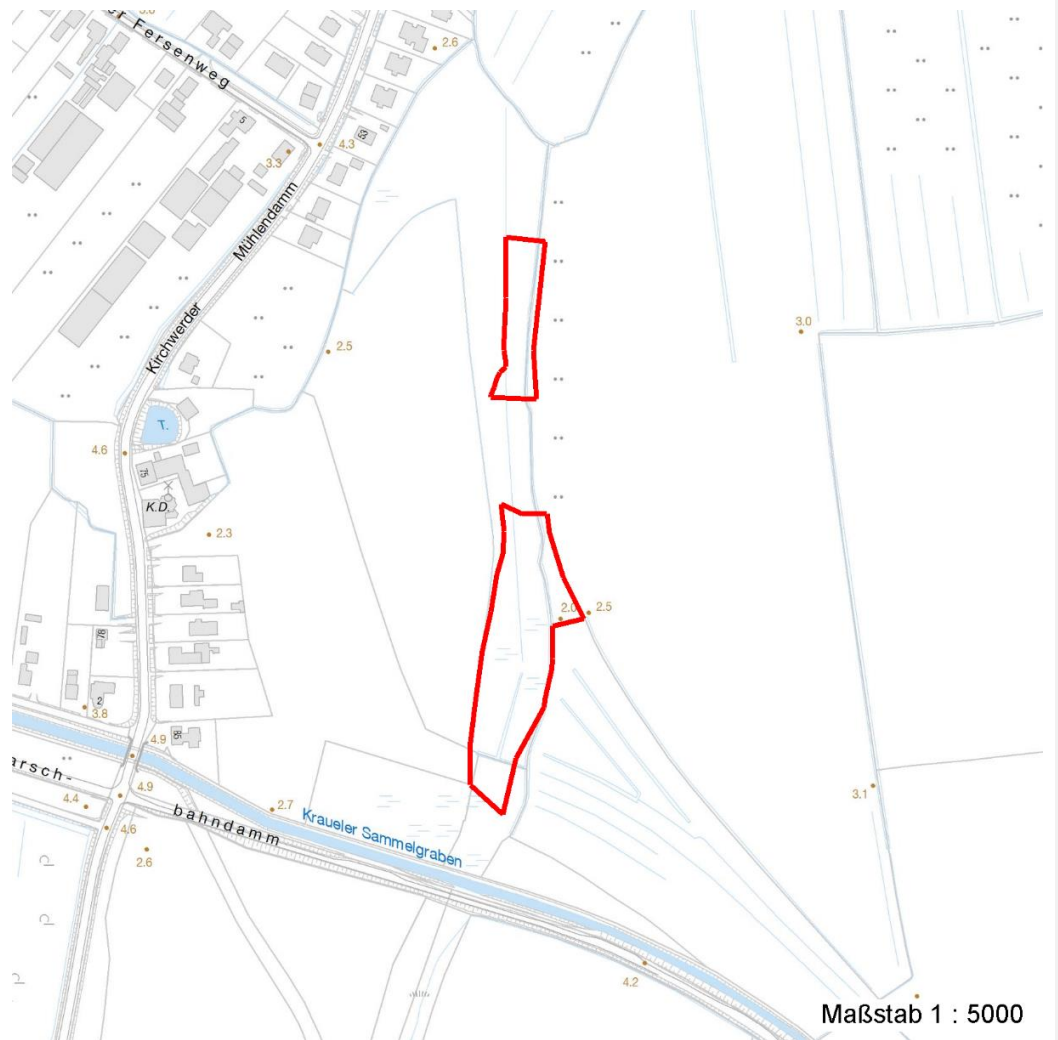
Projekt	Biotopkartierung Hamburg	Interne Nr.	89378
		DK5 DK5-GK	8018
Handlungsbedarf	Nein	DK5 - Name	Neuengamme-Ohe
Bearbeitung	BRA	Biotop-Nr. alt	594
Räumliche Abbildung	Fläche	Kartierung	15.10.2014
Anzahl Abschnitte	2	Fläche / Länge [m²/m]	10725,6989
		Breite (lineare Abb.) [m]	

Räumliche Lage

Digitaler Grünplan	Hafengesamtgebiet	Ramsargebiet	EG-Vogelschutzgeb.
Ausgleichsflächen	Biosphärenreservat	Nationalpark	

LSG Kirchwerder [HH-2017 / Anteil : 87%], LSG Neuengamme [HH-2023 / Anteil: 13%]

NSG / ND / LSG
FFH-GEBIET
Wasserschutzgebiet
Karte



Weitere Erhebungsbögen

Interne Nr.	Interne Nr. Zuordnung	DK5	Biotop-Nr.	Kartierung	Zuordnung	DK5 (GK)	Biotop-Nr. (alt)
89378	65965	8018	55	06.09.2005	/	8020	103
89378	65907	8018	143	06.09.2005	/	8020	10093

Zuordnung: N = nachfolgende Kartierung, K = weitere Kartierungen (zeitlich vorher oder nachher)

Foto

Interne Nr.	Index	Dateiname	Aufnahmerichtung
40021	0	8018_594_151014_1.JPG	

Erhebungsbogen

B

Projekt	Biotopkartierung Hamburg		Interne Nr.	89378
			DK5 DK5-GK	8018
Handlungsbedarf	Nein		DK5 - Name	Neuengamme-Ohe
Bearbeitung	BRA	Kopie Nein	Biotop-Nr. alt	594
Räumliche Abbildung	Fläche		Kartierung	15.10.2014
Anzahl Abschnitte	2		Fläche / Länge [m²/m]	10725,6989
			Breite (lineare Abb.) [m]	

Foto			
Interne Nr.	Index	Dateiname	Aufnahmerichtung
40022	0	8018_594_151014_2.JPG	
40023	0	8018_594_151014_3.JPG	

Weitere Angaben	
Merkmal	Wert
Auswertung	
Gefährdung/ Einflüsse	Etwas zu trocken, vermutlich leidet das Gebiet unter einer generellen Entwässerung, die großräumig wirksam ist.
Wertgesichtspunkte	Sehr naturnah eingewachsen, sehr unzugänglich, als Brutvogel habitat vermutlich wertvoll und als Unterstand für Wildtiere sowie Insekten-Lebensraum, weitgehend naturnah und recht großflächig, schwer zugänglich.
zoologisch bedeutsame Strukturen	Röhricht
Bedeutung für Tiergruppe	Insekten, allgemein Vögel
Maßnahmen	Flächen vollständig der Sukzession überlassen, keine Maßnahmen ergreifen, keine Pflege. Es sollte lediglich versucht werden, möglichst viel Wasser im Gebiet zurückzuhalten, um die Vernässung nicht zu gefährden.

Foto			
Fotodatei	Bildbeschreibung	Fotodatei	Bildbeschreibung
8018_594_151014_1.JPG		8018_594_151014_2.JPG	
	Aufnahmerichtung		Aufnahmerichtung



Erhebungsbogen

B

Projekt	Biotopkartierung Hamburg	Interne Nr.	89378
Handlungsbedarf	Nein	DK5 DK5-GK	8018
Bearbeitung	BRA	DK5 - Name	Neuengamme-Ohe
Räumliche Abbildung	Fläche	Biotop-Nr. alt	594
Anzahl Abschnitte	2	Kartierung	15.10.2014
		Fläche / Länge [m²/m]	10725,6989
		Breite (lineare Abb.) [m]	

Foto

Fotodatei 8018_594_151014_3.JPG
Bildbeschreibung
Aufnahmerichtung

Fotodatei
Bildbeschreibung
Aufnahmerichtung



Teilflächenbeschreibung

Teilflächentyp		Teilflächen-Nr.	1
Biotoptyp	Schilf-Röhricht (2000)	Biotoptyp	NRS
- Zusatz		- gesetzl. Grundl.	
FFH-LRT	kein Lebensraumtyp nach FFH-Richtlinie	FFH-LRT	kein LRT
Beschreibung	Kein Gewässer	Entw.potential LRT	
		Hauptfläche	Ja
		Flächenanteil	80 %
		FFH-Unters.Fläche	Nein
		Saatgutfläche	Nein

Erhebungsbogen

B

Projekt	Biotopkartierung Hamburg	Interne Nr.	89378
		DK5 DK5-GK	8018
Handlungsbedarf	Nein	DK5 - Name	Neuengamme-Ohe
Bearbeitung	BRA	Biotop-Nr. alt	594
Räumliche Abbildung	Fläche	Kartierung	15.10.2014
Anzahl Abschnitte	2	Fläche / Länge [m²/m]	10725,6989
		Breite (lineare Abb.) [m]	

Weitere Angaben

Merkmal	Wert
Auswertung	
Gefährdung/ Einflüsse	Entwässerung
Maßnahmen	6.1 - Dauerhaft hohen Wasserstand herstellen
Boden	
Feuchte	8 - naß
Reaktion	6 - schwach sauer
Stickstoffgehalt	6 - mäßig stickstoffarm bis stickstoffreich
Standort, Relief	
Belichtung	7 - halbsonnig
Veg. - Zeigerwerte	
Anz. Wechselfeuchtezeiger	7
Anz. Überschwemmungsz.	8
Anz. Magerkeitszeiger (N < 4)	2
Anteil Magerkeitszeiger (N < 4)	3 %
Veg. - Soziologie	
BfN Schlüssel	19 - Artemisietea (Ausdauernde Stickstoff-Krautfluren) 27.0.01 - Phragmitetalia (Röhrichte und Großseggenrieder) 30.0.01.03 - Filipendulion (Mädesüß-Uferfluren) 44.0.01.01 - Salicion cinereae (Grauweidengebüsch)

Zeigerwerte der Pflanzenartenliste (Auswertung)

Standort	Belichtung	halbsonnig	7
Boden	Feuchte	naß	8,3
	Stickstoff (N)	mäßig stickstoffarm bis stickstoffreich	6,3
	Reaktion	schwach sauer	6,3
Vegetation	Mahdverträglichkeit	schnittempfindlich bis mäßig schnittverträglich	3,8
Zeigerwerte	Futterwert	sehr geringwertiges Futter	2,5
	Wechselfeuchteanzeiger		7
	Giftpflanzen		2
	Überschw.anzeiger		8

Pflanzenartenliste

Gruppe / Pflanzenart	MS	M	W	Vs	St	PA	Ph	Sz	VS	V	G	cf	§	Rote Liste			
														HH	ND	SH	D
Tracheobionta (Gefäßpflanzen)																	
Aegopodium podagraria (Giersch)	7	w		-	-												
Agrostis capillaris (Rotes Straußgras)	7	w		-	-												
Agrostis stolonifera (Ausläufer-Straußgras)	7	w		-	-												
Alnus glutinosa (Schwarz-Erle)	7	w		-	-												
Calamagrostis epigejos (Land-Reitgras)	7	w		-	-												
Calystegia sepium (Zaun-Winde)	7	h		-	-												
Carex acuta (Schlank-Segge)	7	z		-	-										V		
Carex hirta (Behaarte Segge)	7	w		-	-												
Cirsium palustre (Sumpf-Kratzdistel)	7	w		-	-												
Crataegus monogyna (Eingrifflicher Weißdorn)	7	w		-	-												
Dryopteris filix-mas (Gewöhnlicher Wurmfarne)	7	w		-	-												

Erhebungsbogen

B

Projekt	Biotopkartierung Hamburg	Interne Nr.	89378
		DK5 DK5-GK	8018
Handlungsbedarf	Nein	DK5 - Name	Neuengamme-Ohe
Bearbeitung	BRA	Biotop-Nr. alt	594
Räumliche Abbildung	Fläche	Kartierung	15.10.2014
Anzahl Abschnitte	2	Fläche / Länge [m²/m]	10725,6989
		Breite (lineare Abb.) [m]	

Pflanzenartenliste

Gruppe / Pflanzenart	MS	M	W	Vs	St	PA	Ph	Sz	VS	V	G	cf	§	Rote Liste				
														HH	ND	SH	D	
Equisetum palustre (Sumpf-Schachtelhalm)	7	z		-	-													
Filipendula ulmaria (Mädesüß)	7	z		-	-													
Galeopsis tetrahit (Gewöhnlicher Hohlzahn)	7	w		-	-													
Galium aparine (Kletten-Labkraut)	7	w		-	-													
Galium palustre (Sumpf-Labkraut)	7	w		-	-													
Glechoma hederacea (Gundermann)	7	w		-	-													
Glyceria maxima (Wasser-Schwaden)	7	z		-	-													
Holcus lanatus (Wolliges Honiggras)	7	w		-	-													
Humulus lupulus (Hopfen)	7	z		-	-													
Iris pseudacorus (Gelbe Schwertlilie)	7	w		-	-								b					
Juncus effusus (Flutter-Binse)	7	w		-	-													
Lycopus europaeus (Gewöhnlicher Wolfstrapp)	7	w		-	-													
Lysimachia vulgaris (Gewöhnlicher Gilbweiderich)	7	w		-	-													
Lythrum salicaria (Blut-Weiderich)	7	w		-	-													
Phalaris arundinacea (Rohr-Glanzgras)	7	h		-	-													
Phragmites australis (Schilf)	7	d		-	-													
Poa palustris (Sumpf-Rispengras)	7	w		-	-													
Quercus robur (Stiel-Eiche)	7	w		-	-													
Rubus armeniacus (Armenische Brombeere)	7	w		-	-													
Rubus fruticosus agg. (Artengruppe Echte Brombeere)	7	w		-	-													
Rumex hydrolapathum (Fluss-Ampfer)	7	w		-	-													
Salix alba (Silber-Weide)	7	z		-	-													
Salix cinerea (Grau-Weide)	7	h		-	-													
Scirpus sylvaticus (Wald-Simse)	7	h		-	-												V	
Solidago gigantea (Riesen-Goldrute)	7	w		-	-													
Symphytum officinale (Echter Beinwell)	7	w		-	-													
Urtica dioica (Große Brennnessel)	7	z		-	-													
Vicia cracca (Vogel-Wicke)	7	w		-	-													
Anzahl Rote Liste Arten														2				
Anzahl Arten														39				

MS: Mengensystem; M: Mengenangabe, W: Bewertung der Art (FFH-Monitoring), Vs: Vegetationsschicht, St: Status, PA: Autor Phänologie; Ph: Phänologie, Sz: Soziabilität, VS: Vitalitätssystem; V: Vitalität, G: Geschlecht, cf: unsichere Bestimmung, §: Schutz nach BNatSchG, HH: Rote Liste Hamburg, Nds: Rote Liste Niedersachsen, SH: Rote Liste Schleswig-Holstein, D: Rote Liste Deutschland

Teilflächenbeschreibung

Teilflächentyp		Teilflächen-Nr.	2
Biototyp	Weiden-Moor- und Sumpfbüsch nährstoffreicher Standorte (2000)	Biototyp	HSC
- Zusatz		- gesetzl. Grundl.	
FFH-LRT Beschreibung	kein Lebensraumtyp nach FFH-Richtlinie	FFH-LRT	kein LRT
		Entw.potential LRT	
		Hauptfläche	
		Flächenanteil	20 %
		FFH-Unters.Fläche	Nein
		Saatgutfläche	Nein

Erhebungsbogen

B

Projekt	Biotopkartierung Hamburg			Interne Nr.	89378
				DK5 DK5-GK	8018
				DK5 - Name	Neuengamme-Ohe
Handlungsbedarf	Nein			Biotop-Nr. alt	594
Bearbeitung	BRA	Kopie	Nein	Kartierung	15.10.2014
Räumliche Abbildung	Fläche			Fläche / Länge [m²/m]	10725,6989
Anzahl Abschnitte	2			Breite (lineare Abb.) [m]	