

Erhebungsbogen

B

Projekt	Biotopkartierung Hamburg	Interne Nr.	89324
		DK5 DK5-GK	8018
Handlungsbedarf	Nein	DK5 - Name	Neuengamme-Ohe
Bearbeitung	BRA	Biotop-Nr. alt	570
Räumliche Abbildung	Linie	Kartierung	06.10.2014
Anzahl Abschnitte	1	Fläche / Länge [m²/m]	343,46
		Breite (lineare Abb.) [m]	8

Gesetzlicher Schutz	§ 14 (2) 2.1 Feldhecken	Schutz nur teilweise	Nein
----------------------------	-------------------------	-----------------------------	------

Gesamtbewertung	6 Wertvoll
– Alter	6 Biotop mittleren Alters, 50 bis 100 Jahre
– Belastungsgrad	5 Flächenhaft mittlere oder örtlich starke Belastung
– Ökolog. Funktion	6 Hohe Bedeutung in einem Biotopkomplex, für den lokalen Biotopverbund oder als Puffer
– Seltenheit	6 Seltener Biotoptyp, ohne seltene oder bedrohte Pflges., ungesättigtes Artenspektrum, reliktsche RL-Arten

Bestandsbeschreibung

Grenzgraben zwischen Nutzungseinheiten, auf der Ostseite mit extensivierter Grünlandnutzung, auf der Westseite mit angrenzender, intensiver gartenbaulicher Nutzung. Hier jedoch mit ausreichend Nutzungsabstand, mit einem Randstreifen von ca. 2 bis 3 m Breite, der kaum genutzt wird. Der Graben selber wird offenbar nicht unterhalten, ist um etwa 1 m tief, liegt gegenwärtig trocken und ist fast vollständig überwachsen von Dornengebüsch, wobei hier Schlehe sehr hohe Flächenanteile hat, auf bis zu 3 bis 4 m Höhe aufgewachsen ist und weit ausläßt in die benachbarten Flächen hinein, so dass ein um 8 m breiter Gehölzstreifen entsteht. Darin wachsen einzelne Bäume: Stieleichen und Eschen mit Stammdicken von 70 cm. Insgesamt ist der Randstreifen nur mäßig artenreich, vermutlich angelegt in fernerer Vergangenheit.

Die Struktur hat den Charakter einer Feldhecke und ist entsprechend geschützt nach § 30 BNatSchG in Verbindung mit § 14 HmbBNatSchAG.

Vorkommen an Biotoptypen

1	TF	Typ	HF	F.Anteil
2	BTYP	Biotoptyp	- gesetzl. Grundl.	
3	Zusatz	Zusatz zum Biotoptypen		
4	LRT	Lebensraumtyp		
1	1		Ja	100 %
2	HHM	Strauch-Baumhecke (2000)		

Räumliche Lage

Lagebeschreibung	Östlich Kraueler Elbe, südlich Gose Elbe		
Nachbarnutzung/en	Grünland, Acker		
Rechtswert (X)	581554	Hochwert (Y)	5918755
Bezirk	Bergedorf	Naturraum	Vier- und Marschlande (673.10)
Stadtteil (OT-Nr.)	Kirchwerder (607)	Gemarkung	Neuengamme (610)
Digitaler Grünplan	<input type="checkbox"/> Hafengesamtgebiet	<input type="checkbox"/> Ramsargebiet	<input type="checkbox"/> EG-Vogelschutzgeb.
Ausgleichsflächen	<input checked="" type="checkbox"/> Biosphärenreservat	<input type="checkbox"/> Nationalpark	<input type="checkbox"/>
NSG / ND / LSG	LSG Neuengamme [HH-2023 / Anteil: 100%]		
FFH-GEBIET			
Wasserschutzgebiet			

Erhebungsbogen

B

Projekt	Biotopkartierung Hamburg	Interne Nr.	89324
		DK5 DK5-GK	8018
Handlungsbedarf	Nein	DK5 - Name	Neuengamme-Ohe
Bearbeitung	BRA	Biotop-Nr. alt	570
Räumliche Abbildung	Linie	Kartierung	06.10.2014
Anzahl Abschnitte	1	Fläche / Länge [m²/m]	343,46
		Breite (lineare Abb.) [m]	8

Räumliche Lage

Karte

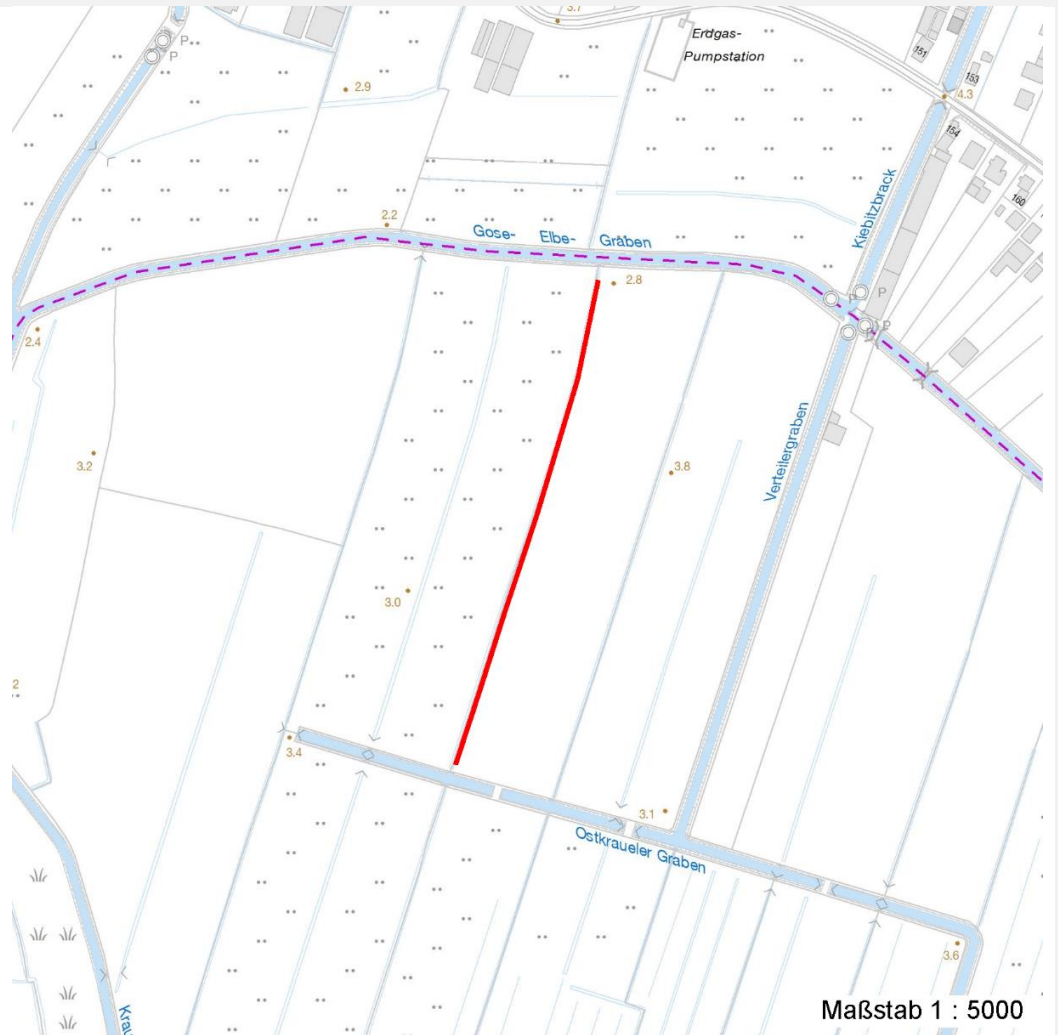


Foto			
Interne Nr.	Index	Dateiname	Aufnahmerichtung
39948	0	8018_570_061014_1.JPG	
39949	0	8018_570_061014_2.JPG	

Weitere Angaben

Merkmal	Wert
Auswertung	
Gefährdung/ Einflüsse	Relativ artenarm, trockenliegender Graben.
Wertgesichtspunkte	Dichtes Gebüsch mit Eignung als Brutvogelhabitat und Abschirmung der extensivierten Flächen im Osten, Ansitzwarte für Vögel, Unterstand für Wildtiere.
zoologisch bedeutsame Strukturen	Dichte Gehölzstruktur
Bedeutung für Tiergruppe	Insekten, allgemein Vögel

Erhebungsbogen

B

Projekt	Biotopkartierung Hamburg	Interne Nr.	89324
Handlungsbedarf	Nein	DK5 DK5-GK	8018
Bearbeitung	BRA	DK5 - Name	Neuengamme-Ohe
Räumliche Abbildung	Linie	Biotop-Nr. alt	570
Anzahl Abschnitte	1	Kartierung	06.10.2014
		Fläche / Länge [m²/m]	343,46
		Breite (lineare Abb.) [m]	8

Weitere Angaben

Merkmal	Wert
Maßnahmen	Keine, Gräben nicht mehr unterhalten, Flächen weiter der Sukzession überlassen; der Graben muss nicht unterhalten werden
Größe	
Breite	8.00 m

Foto

Fotodatei	8018_570_061014_1.JPG	Fotodatei	8018_570_061014_2.JPG
Bildbeschreibung		Bildbeschreibung	
Aufnahmerichtung		Aufnahmerichtung	



Teilflächenbeschreibung

Teilflächentyp		Teilflächen-Nr.	1
Biotoptyp	Strauch-Baumhecke (2000)	Biotoptyp	HHM
- Zusatz		- gesetzl. Grundl.	
FFH-LRT		FFH-LRT	
Beschreibung		Entw.potential LRT	
		Hauptfläche	Ja
		Flächenanteil	100 %
		FFH-Unters.Fläche	Nein
		Saatgutfläche	Nein

Erhebungsbogen

B

Projekt	Biotopkartierung Hamburg	Interne Nr.	89324
		DK5 DK5-GK	8018
Handlungsbedarf	Nein	DK5 - Name	Neuengamme-Ohe
Bearbeitung	BRA	Biotop-Nr. alt	570
Räumliche Abbildung	Linie	Kartierung	06.10.2014
Anzahl Abschnitte	1	Fläche / Länge [m²/m]	343,46
		Breite (lineare Abb.) [m]	8

Zeigerwerte der Pflanzenartenliste (Auswertung)

Standort	Belichtung	halbsonnig	6,7
Boden	Feuchte	mäßig feucht und wechselfeucht	5,7
	Stickstoff (N)	stickstoffreich	6,7
	Reaktion	neutral	6,9
Vegetation	Mahdverträglichkeit	schnittempfindlich bis mäßig schnittverträglich	3,8
Zeigerwerte	Futterwert	ausreichende Futterqualität	5,2
	Wechselfeuchteanzeiger		3
	Giftpflanzen		1
	Überschw.anzeiger		2

Pflanzenartenliste

Gruppe / Pflanzenart	MS	M	W	Vs	St	PA	Ph	Sz	VS	V	G	cf	§	Rote Liste			
														HH	ND	SH	D
Tracheobionta (Gefäßpflanzen)																	
Agrostis capillaris (Rotes Straußgras)	7	z		-	-												
Agrostis stolonifera (Ausläufer-Straußgras)	7	w		-	-												
Alnus glutinosa (Schwarz-Erle)	7	z		-	-												
Anthriscus sylvestris (Wiesen-Kerbel)	7	w		-	-												
Arrhenatherum elatius (Glatthafer)	7	w		-	-												
Calamagrostis epigejos (Land-Reitgras)	7	z		-	-												
Calystegia sepium (Zaun-Winde)	7	z		-	-												
Cirsium arvense (Acker-Kratzdistel)	7	w		-	-												
Dactylis glomerata (Wiesen-Knäuelgras)	7	z		-	-												
Elymus repens (Gewöhnliche Quecke)	7	w		-	-												
Equisetum palustre (Sumpf-Schachtelhalm)	7	w		-	-												
Glechoma hederacea (Gundermann)	7	w		-	-												
Humulus lupulus (Hopfen)	7	z		-	-												
Poa trivialis (Gewöhnliches Rispengras)	7	z		-	-												
Prunus spinosa (Schlehe)	7	h		-	-												
Quercus robur (Stiel-Eiche)	7	z		-	-												
Rosa canina (Hunds-Rose)	7	w		-	-												
Rubus caesius (Kratzbeere)	7	h		-	-												

Anzahl Rote Liste Arten

Anzahl Arten

18

MS: Mengensystem; M: Mengenangabe, W: Bewertung der Art (FFH-Monitoring), Vs: Vegetationsschicht, St: Status, PA: Autor Phänologie; Ph: Phänologie, Sz: Soziabilität, VS: Vitalitätssystem; V: Vitalität, G: Geschlecht, cf: unsichere Bestimmung, §: Schutz nach BNatSchG, HH: Rote Liste Hamburg, Nds: Rote Liste Niedersachsen, SH: Rote Liste Schleswig-Holstein, D: Rote Liste Deutschland