

Erhebungsbogen

B

Projekt	Biotopkartierung Hamburg	Interne Nr.	88602
		DK5 DK5-GK	8018
Handlungsbedarf	Nein	DK5 - Name	Neuengamme-Ohe
Bearbeitung	BRA	Biotop-Nr. alt	372
Räumliche Abbildung	Linie	Kartierung	17.09.2014
Anzahl Abschnitte	2	Fläche / Länge [m²/m]	563,9
		Breite (lineare Abb.) [m]	5

Gesetzlicher Schutz kein gesetzl. Schutz **kein gesetzlich geschütztes Biotop** **Schutz nur teilweise** **Nein**

Gesamtbewertung	6	Wertvoll
– Alter	7	Biotop hohen Alters, 100 bis 200 Jahre
– Belastungsgrad	5	Flächenhaft mittlere oder örtlich starke Belastung
– Ökolog. Funktion	6	Hohe Bedeutung in einem Biotopkomplex, für den lokalen Biotopverbund oder als Puffer
– Seltenheit	5	Seltener Biotoptyp, floristisch stark verarmt, ohne seltener Pflges. od. verbr. artenreicher Biotoptyp

Bestandsbeschreibung

Größerer Grenzgraben mit über lange Strecken durchgängigem Saum aus älteren Schwarz-Erlen, i.d.R. vielstämmige Bäume mit Stammdicken von bis zu 30 cm und Wuchshöhen um 8 bis 10 m. Darin eingestreut vereinzelt auch ältere Eichen mit bis zu 50 cm Stammdicke. Der Graben ist abgezaunt, von Osten her z.T. durch weiteres Gebüsch flankiert, sehr dunkel, stark überschattet, führt ca. 0,8 m unter dem benachbarten Gelände Wasser, hat eine etwa 1,50 m breite Wasserfläche, die in besonnten Bereichen etwas dichter, im Schatten nur noch locker von Wasserlinsen überwachsen ist, rund 10 bis 15 cm tief und klar ist, jedoch keinen weiteren gewässertypischen Bewuchs aufweist. Das westliche Ufer zur beweideten Fläche hin läßt über kleine Bereiche mitunter Raum für nitrophytische Röhrichte aus Rohrglanzgras, ist im übrigen aber relativ unspezifisch bewachsen. Die Uferböschungen sind relativ steil, im unteren Teil teils senkrecht geneigt. Im Norden des Grabens ist ein Teilbereich offen, ohne Gehölzaufwuchs, auch hier ist eine dauerhafte, offene Wasserfläche von über 2 m Breite vorhanden. Die besonnten Bereiche werden an den Ufern v.a. von Rohrglanzgras und Waldsimse gesäumt. Das Gewässer ist hier klar, bis 0,5 m tief, ohne erkennbare submerse Vegetation, vielleicht in jüngerer Zeit unterhalten worden.

Vorkommen an Biototypen

1	TF	Typ	HF	F.Anteil
2	BTYP	Biototyp	- gesetzl. Grundl.	
3	Zusatz	Zusatz zum Biototypen		
4	LRT	Lebensraumtyp		
1	1		Ja	100 %
2	FGR	Nährstoffreicher Graben mit Stillgewässercharakter (2000)		

Räumliche Lage

Lagebeschreibung	Östlich Kraueler Elbe, südlich Ostkraueler Saammelgraben		
Nachbarnutzung/en	Grünland		
Rechtswert (X)	581439	Hochwert (Y)	5918224
Bezirk	Bergedorf	Naturraum	Vier- und Marschlande (673.10)
Stadtteil (OT-Nr.)	Kirchwerder (607)	Gemarkung	Neuengamme (610)
Digitaler Grünplan	<input type="checkbox"/> Hafengesamtgebiet	<input type="checkbox"/> Ramsargebiet	<input type="checkbox"/> EG-Vogelschutzgeb.
Ausgleichsflächen	<input checked="" type="checkbox"/> Biosphärenreservat	<input type="checkbox"/> Nationalpark	<input type="checkbox"/>
NSG / ND / LSG	LSG Neuengamme [HH-2023 / Anteil: 100%]		
FFH-GEBIET			
Wasserschutzgebiet			

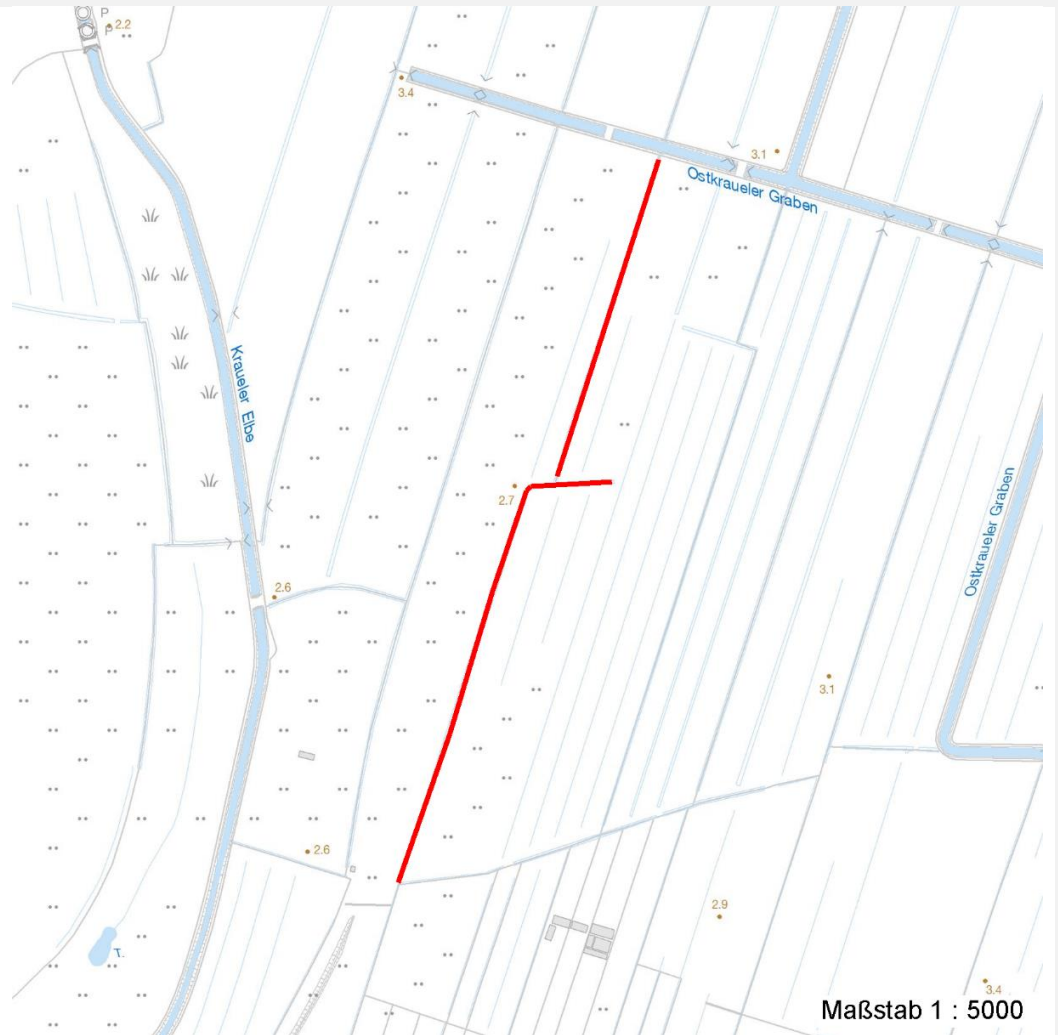
Erhebungsbogen

B

Projekt	Biotopkartierung Hamburg		Interne Nr.	88602
			DK5 DK5-GK	8018
Handlungsbedarf	Nein		DK5 - Name	Neuengamme-Ohe
Bearbeitung	BRA	Kopie	Biotop-Nr. alt	372
Räumliche Abbildung	Linie	Nein	Kartierung	17.09.2014
Anzahl Abschnitte	2		Fläche / Länge [m²/m]	563,9
			Breite (lineare Abb.) [m]	5

Räumliche Lage

Karte



Weitere Angaben

Merkmal	Wert
Auswertung	
Gefährdung/ Einflüsse	Entwässerung der benachbarten Flächen durch niedrige Wasserstände.
Wertgesichtspunkte	Alter, dichter Baumbestand, landschaftsprägend, landschaftsgliedernd.
Maßnahmen	Wasserstand nach Möglichkeit im Gebiet etwas anheben.
Größe	
Breite	5.00 m

Erhebungsbogen

B

Projekt	Biotopkartierung Hamburg	Interne Nr.	88602
		DK5 DK5-GK	8018
Handlungsbedarf	Nein	DK5 - Name	Neuengamme-Ohe
Bearbeitung	BRA	Biotop-Nr. alt	372
Räumliche Abbildung	Linie	Kartierung	17.09.2014
Anzahl Abschnitte	2	Fläche / Länge [m²/m]	563,9
		Breite (lineare Abb.) [m]	5

Teilflächenbeschreibung

Teilflächentyp		Teilflächen-Nr.	1
Biotoptyp	Nährstoffreicher Graben mit Stillgewässercharakter (2000)	Biotoptyp	FGR
- Zusatz		- gesetzl. Grundl.	
FFH-LRT		FFH-LRT	
Beschreibung		Entw.potential LRT	
		Hauptfläche	Ja
		Flächenanteil	100 %
		FFH-Unters.Fläche	Nein
		Saatgutfläche	Nein

Weitere Angaben

Merkmal	Wert
Boden	
Feuchte	8 - naß
Reaktion	6 - schwach sauer
Stickstoffgehalt	6 - mäßig stickstoffarm bis stickstoffreich
Gewässer	
Böschungshöhe	0.80 m
Gewässertiefe	0.50 m
Breite	1.50 m
Wasserführung	w - wechselnde Wasserstände
Strömung	k - keine Strömung
Trübung	w - schwache Trübung
Substrat	sc - Schlamm (Feinsubstrat organisch)
Standort, Relief	
Böschungsneigung	steil - 1:1 bis 1:2
Belichtung	7 - halbsonnig
Veg. - Struktur	
Altersstufen im Wald	schwaches Baumholz - 21-35 cm BHD
Veg. - Höhe	
1. Baumschicht	10.00 m
Veg. - Zeigerwerte	
Anz. Wechselfeuchtezeiger	5
Anz. Überschwemmungsz.	2
Veg. - Soziologie	
BfN Schlüssel	01.0.01.01 - Lemnion minoris (Wasserlinsendecken) 27.0.01 - Phragmitetalia (Röhrichte und Großseggenrieder) 30.0.01.03 - Filipendulion (Mädesüß-Uferfluren) 44.0.01.02 - Alnion glutinosae (Erlenbruchwälder)

Erhebungsbogen

B

Projekt	Biotopkartierung Hamburg	Interne Nr.	88602
		DK5 DK5-GK	8018
Handlungsbedarf	Nein	DK5 - Name	Neuengamme-Ohe
Bearbeitung	BRA	Biotop-Nr. alt	372
Räumliche Abbildung	Linie	Kartierung	17.09.2014
Anzahl Abschnitte	2	Fläche / Länge [m²/m]	563,9
		Breite (lineare Abb.) [m]	5

Zeigerwerte der Pflanzenartenliste (Auswertung)

Standort	Belichtung	halbsonnig bis halbschattig	6
Boden	Feuchte	naß	7,9
	Stickstoff (N)	mäßig stickstoffarm bis stickstoffreich	6,4
	Reaktion	schwach sauer	6,2
Vegetation	Mahdverträglichkeit	schnittempfindlich bis mäßig schnittverträglich	3,8
Zeigerwerte	Futterwert	sehr geringwertiges Futter	1,9
	Wechselfeuchteanzeiger		5
	Giftpflanzen		3
	Überschw.anzeiger		2

Pflanzenartenliste

Gruppe / Pflanzenart	MS	M	W	Vs	St	PA	Ph	Sz	VS	V	G	cf	§	Rote Liste			
														HH	ND	SH	D
Tracheobionta (Gefäßpflanzen)																	
Agrostis capillaris (Rotes Straußgras)	7	w		-													
Alnus glutinosa (Schwarz-Erle)	7	d		-													
Crataegus x media (Bastard-Weißdorn)	7	w		-											D D		
Dryopteris filix-mas (Gewöhnlicher Wurmfarne)	7	w		-													
Elymus repens (Gewöhnliche Quecke)	7	z		-													
Equisetum palustre (Sumpf-Schachtelhalm)	7	z		-													
Galeopsis tetrahit (Gewöhnlicher Hohlzahn)	7	w		-													
Glechoma hederacea (Gundermann)	7	h		-													
Glyceria maxima (Wasser-Schwaden)	7	w		-													
Iris pseudacorus (Gelbe Schwertlilie)	7	w		-									b				
Lemna minor (Kleine Wasserlinse)	7	z		-													
Lysimachia vulgaris (Gewöhnlicher Gilbweiderich)	7	w		-													
Lythrum salicaria (Blut-Weiderich)	7	z		-													
Phalaris arundinacea (Rohr-Glanzgras)	7	z		-													
Prunus spinosa (Schlehe)	7	z		-													
Quercus robur (Stiel-Eiche)	7	z		-													
Rosa canina (Hunds-Rose)	7	w		-													
Rubus caesius (Kratzbeere)	7	z		-													
Salix cinerea (Grau-Weide)	7	z		-													
Scrophularia nodosa (Knotige Braunwurz)	7	w		-													
Urtica dioica (Große Brennnessel)	7	z		-													
Anzahl Rote Liste Arten														1	1		
Anzahl Arten										21							

MS: Mengensystem; M: Mengenangabe, W: Bewertung der Art (FFH-Monitoring), Vs: Vegetationsschicht, St: Status, PA: Autor Phänologie; Ph: Phänologie, Sz: Soziabilität, VS: Vitalitätssystem; V: Vitalität, G: Geschlecht, cf: unsichere Bestimmung, §: Schutz nach BNatSchG, HH: Rote Liste Hamburg, ND: Rote Liste Niedersachsen, SH: Rote Liste Schleswig-Holstein, D: Rote Liste Deutschland