

Erhebungsbogen

B

Projekt	Biotopkartierung Hamburg	Interne Nr.	88592
		DK5 DK5-GK	8018
Handlungsbedarf	Nein	DK5 - Name	Neuengamme-Ohe
Bearbeitung	BRA	Biotop-Nr. alt	367
Räumliche Abbildung	Fläche	Kartierung	17.09.2014
Anzahl Abschnitte	1	Fläche / Länge [m²/m]	11100,802
		Breite (lineare Abb.) [m]	

Gesetzlicher Schutz	§ 14 (2) 2.1 Feldhecken	Schutz nur teilweise	Ja
----------------------------	-------------------------	-----------------------------	----

Gesamtbewertung	5	Noch wertvoll, gut entwicklungsfähig
– Alter	5	Biotop mittleren Alters, 20 bis 50 Jahre
– Belastungsgrad	5	Flächenhaft mittlere oder örtlich starke Belastung
– Ökolog. Funktion	5	Bedeutung in einem Biotopkomplex, für den lokalen Biotopverbund oder als Puffer
– Seltenheit	5	Seltener Biotoptyp, floristisch stark verarmt, ohne seltener Pflges. od. verbr. artenreicher Biotoptyp

Bestandsbeschreibung

Großes, leicht aufgewölbttes Beetstück, ohne die ursprünglich vermutlich vorhandenen Beetgräben, relativ trocken, nur in den Randbereichen zu den benachbart verlaufenden trocken liegenden Gräben hin mit etwas Feuchvegetation und höheren Anteilen von Flutrasenarten. Die Fläche ist relativ wüchsig, vermutlich auch erst in jüngerer Zeit beweidet worden, mit Wuchshöhen um 50 cm. Im Norden ist zunehmend Verbuschung aus v.a. Schwarz-Erlen vorhanden, die darauf hindeutet, dass der Bereich erst in jüngerer Zeit in die Beweidung genommen wurde und zwischenzeitlich verbracht war. Der Aufwuchs ist sehr grasreich und blütenarm, zudem nur mäßig artenreich und eventuell ursprünglich umgebrochen und eingesät worden. Der Bereich ist durch die Gehölze entlang der Nachbargräben (große alte Eichen und Schwarz-Erlen) abgeschirmt und bildet einen kleinklimatisch begünstigten Innenraum. Er wird derzeit von einigen Black-Welsh-Rindern beweidet. Im Gebiet finden sich Zusatzeinrichtungen zur Versorgung des Viehs mit Futter und Wasser. Im Norden der Fläche ist am Übergang zum benachbarten Weg ein heckenartiges Gehölz vorhanden und ein Randgraben, die z.T. in die Beweidung integriert sind. Hier wachsen einige ältere Eschen, Birken, Weiden und ein größeres Brombeergebüsch. In diesem Bereich wurde eine Ringelnatter gesichtet beim Sonnen.

Vorkommen an Biotoptypen

1	TF	Typ	HF	F.Anteil
2	BTYP	Biotoptyp		- gesetzl. Grundl.
3	Zusatz	Zusatz zum Biotoptypen		
4	LRT	Lebensraumtyp		
1	1		Ja	95 %
2	GMZ	Sonstiges mesophiles Grünland (2000)		
1	2			5 %
2	HHB	Baumhecke (2000)		

Räumliche Lage

Lagebeschreibung	Westlich Marsch Bahndamm, in der Nähe des Kiebitzbrack		
Nachbarnutzung/en	Auf der Ostseite liegt der Marschbahndamm mit Randgehölzen, im Westen schließen sich Grünlandflächen an		
Rechtswert (X)	581971	Hochwert (Y)	5918239
Bezirk	Bergedorf	Naturraum	Vier- und Marschlande (673.10)
Stadtteil (OT-Nr.)	Kirchwerder (607)	Gemarkung	Ost-Krauel (612)
Digitaler Grünplan	<input type="checkbox"/> Hafengesamtgebiet	<input type="checkbox"/> Ramsargebiet	<input type="checkbox"/> EG-Vogelschutzgeb.
Ausgleichsflächen	<input checked="" type="checkbox"/> Biosphärenreservat	<input type="checkbox"/> Nationalpark	<input type="checkbox"/>
NSG / ND / LSG	LSG Ost-Krauel [HH-2030 / Anteil: 100%]		
FFH-GEBIET			
Wasserschutzgebiet			

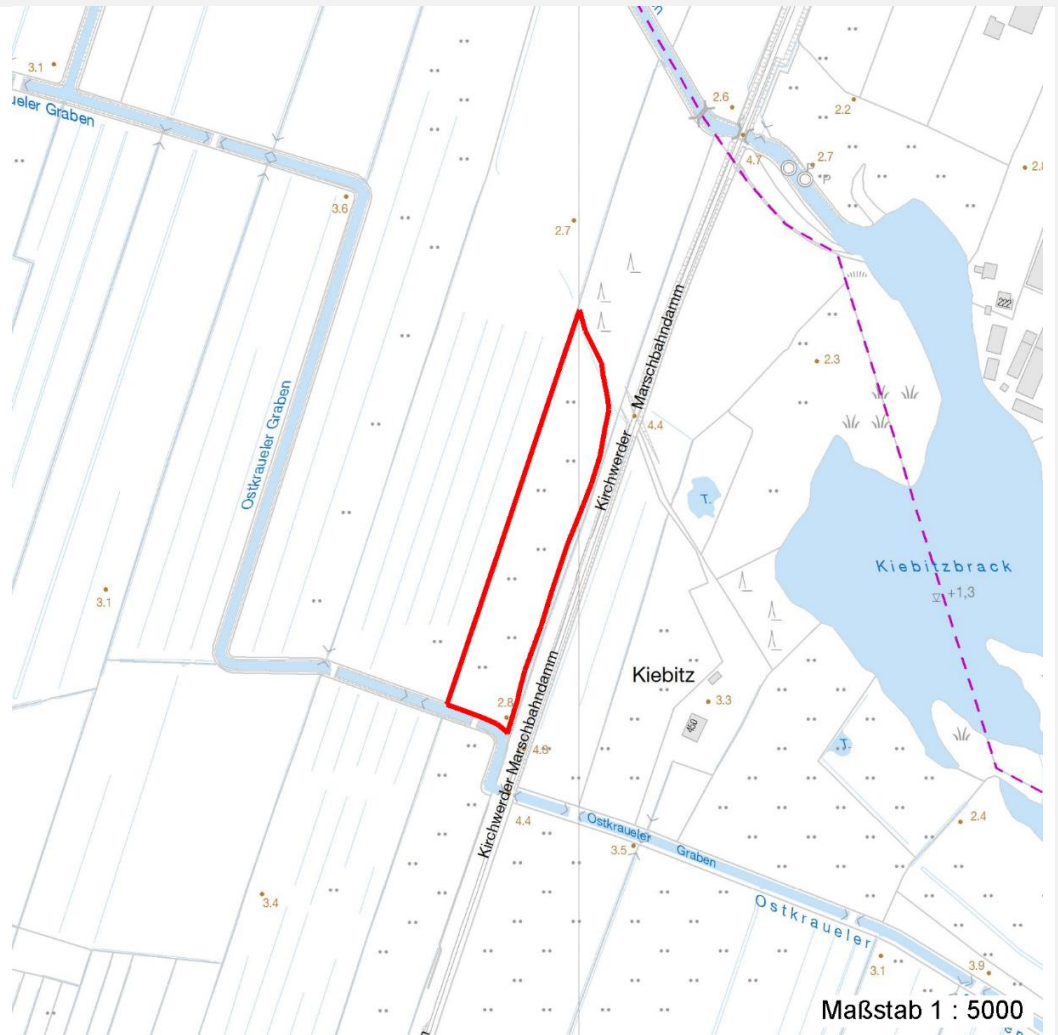
Erhebungsbogen

B

Projekt	Biotopkartierung Hamburg	Interne Nr.	88592
		DK5 DK5-GK	8018
		DK5 - Name	Neuengamme-Ohe
Handlungsbedarf	Nein	Biotop-Nr. alt	367
Bearbeitung	BRA	Kartierung	17.09.2014
Räumliche Abbildung	Fläche	Fläche / Länge [m²/m]	11100,802
Anzahl Abschnitte	1	Breite (lineare Abb.) [m]	

Räumliche Lage

Karte



Weitere Erhebungsbögen

Interne Nr.	Interne Nr. Zuordnung	DK5	Biotop-Nr.	Kartierung	Zuordnung	DK5 (GK)	Biotop-Nr. (alt)
88592	66046	8018	8	14.09.2005	/	8020	8
88592	66050	8018	200	04.10.2005	/	8220	10038
88592	68162	8218	23	10.10.2005	/	8220	59

Zuordnung: N = nachfolgende Kartierung, K = weitere Kartierungen (zeitlich vorher oder nachher)

Weitere Angaben

Merkmal	Wert
Auswertung	
Gefährdung/ Einflüsse	Relativ artenarmer Aufwuchs, vermutlich ursprüngliche Intensivnutzung, relativ trocken und tief entwässert, im Norden der Fläche wurden einige Betonplatten abgelagert.
Wertgesichtspunkte	Landschaftlich reizvoll durch Altbaubestand in den Randbereichen.

Erhebungsbogen

B

Projekt	Biotopkartierung Hamburg	Interne Nr.	88592
		DK5 DK5-GK	8018
Handlungsbedarf	Nein	DK5 - Name	Neuengamme-Ohe
Bearbeitung	BRA	Biotop-Nr. alt	367
Räumliche Abbildung	Fläche	Kartierung	17.09.2014
Anzahl Abschnitte	1	Fläche / Länge [m²/m]	11100,802
		Breite (lineare Abb.) [m]	

Weitere Angaben

Merkmal	Wert
zoologisch bedeutsame Strukturen	Spontane Vegetation jeder Form
Bedeutung für Tiergruppe	Insekten, allgemein
Maßnahmen	Flächen weiterhin als extensives Grünland nutzen, eventuell Gewässer anlegen, eventuell Verbrachung und Waldentwicklung zulassen. Denkbar: Halboffene Weidelandschaft.

Teilflächenbeschreibung

Teilflächentyp		Teilflächen-Nr.	1
Biotoptyp	Sonstiges mesophiles Grünland (2000)	Biotoptyp	GMZ
- Zusatz		- gesetzl. Grundl.	
FFH-LRT		FFH-LRT	
Beschreibung		Entw.potential LRT	
		Hauptfläche	Ja
		Flächenanteil	95 %
		FFH-Unters.Fläche	Nein
		Saatgutfläche	Nein

Weitere Angaben

Merkmal	Wert
Auswertung	
Gefährdung/ Einflüsse	s. Biotopebene
Maßnahmen	s. Biotopebene
Boden	
Flurabstand	1.00 m
Feuchte	6 - mäßig feucht und wechselfeucht
Reaktion	5 - mäßig sauer
Stickstoffgehalt	6 - mäßig stickstoffarm bis stickstoffreich
Standort, Relief	
Neigung - Gelände	N0 - nicht geneigt (<2 %)
Ausrichtung	FL - flach, keine Exposition
Belichtung	7 - halbsonnig
Veg. - Deckg./Ant.	
1. Krautschicht	90 %
Veg. - Höhe	
1. Krautschicht	60.00 m
Veg. - Zeigerwerte	
Mahdverträglichkeit	7 - gut schnittverträglich
Futterwert	6 - gute Futterqualität
Anz. Giftpflanzen	2
Anz. Wechselfeuchtezeiger	5
Anz. Überschwemmungsz.	1
Veg. - Soziologie	
BfN Schlüssel	19 - Artemisietea (Ausdauernde Stickstoff-Krautfluren) 30.0.02.03 - Cynosurion (Weidelgras-Kammgrasweiden) 21.0.01.01 - Agropyro(Elymo)-Rumicion (Flut- und Feuchtpionierrasen)

Erhebungsbogen

B

Projekt	Biotopkartierung Hamburg	Interne Nr.	88592
		DK5 DK5-GK	8018
Handlungsbedarf	Nein	DK5 - Name	Neuengamme-Ohe
Bearbeitung	BRA	Biotop-Nr. alt	367
Räumliche Abbildung	Fläche	Kartierung	17.09.2014
Anzahl Abschnitte	1	Fläche / Länge [m²/m]	11100,802
		Breite (lineare Abb.) [m]	

Zeigerwerte der Pflanzenartenliste (Auswertung)

Standort	Belichtung	halbsonnig	7,1
Boden	Feuchte	mäßig feucht und wechselfeucht	6,1
	Stickstoff (N)	mäßig stickstoffarm bis stickstoffreich	5,9
	Reaktion	mäßig sauer	4,9
Vegetation	Mahdverträglichkeit	gut schnittverträglich	7
Zeigerwerte	Futterwert	gute Futterqualität	5,7
	Wechselfeuchteanzeiger		5
	Giftpflanzen		2
	Überschw.anzeiger		1

Pflanzenartenliste

Gruppe / Pflanzenart	MS	M	W	Vs	St	PA	Ph	Sz	VS	V	G	cf	§	Rote Liste			
														HH	ND	SH	D
Tracheobionta (Gefäßpflanzen)																	
Agrostis capillaris (Rotes Straußgras)	1	2b		-													
Agrostis stolonifera (Ausläufer-Straußgras)	1	2a		-													
Alnus glutinosa (Schwarz-Erle)	1	+		-													
Calystegia sepium (Zaun-Winde)	1	r		-													
Cerastium holosteoides (Gewöhnliches Hornkraut)	1	r		-													
Cirsium arvense (Acker-Kratzdistel)	1	+		-													
Cirsium vulgare (Gewöhnliche Kratzdistel)	1	+		-													
Dactylis glomerata (Wiesen-Knäuelgras)	1	1		-													
Elymus repens (Gewöhnliche Quecke)	1	1		-													
Equisetum palustre (Sumpf-Schachtelhalm)	1	r		-													
Glechoma hederacea (Gundermann)	1	+		-													
Glyceria maxima (Wasser-Schwaden)	1	+		-													
Holcus lanatus (Wolliges Honiggras)	1	r		-													
Lapsana communis (Rainkohl)	1	r		-													
Persicaria amphibia (Wasser-Knöterich)	1	+		-													
Phalaris arundinacea (Rohr-Glanzgras)	1	1		-													
Phleum pratense (Wiesen-Lieschgras)	1	2b		-													
Plantago lanceolata (Spitz-Wegerich)	1	+		-													
Poa trivialis (Gewöhnliches Rispengras)	1	1		-													
Populus tremula (Zitter-Pappel)	1	r		-													
Prunus spinosa (Schlehe)	1	r		-													
Ranunculus repens (Kriechender Hahnenfuß)	1	+		-													
Rubus fruticosus agg. (Artengruppe Echte Brombeere)	1	+		-													
Rumex obtusifolius (Stumpfblättriger Ampfer)	1	+		-													
Senecio jacobaea (Jakobs-Greiskraut)	1	r		-													
Taraxacum spec. (Löwenzahn)	1	r		-													
Urtica dioica (Große Brennnessel)	1	+		-													
	Anzahl Rote Liste Arten																
	Anzahl Arten													27			

MS: Mengensystem; M: Mengenangabe, W: Bewertung der Art (FFH-Monitoring), Vs: Vegetationsschicht, St: Status, PA: Autor Phänologie; Ph: Phänologie, Sz: Soziabilität, VS: Vitalitätssystem; V: Vitalität, G: Geschlecht, cf: unsichere Bestimmung, §: Schutz nach BNatSchG, HH: Rote Liste Hamburg, Nds: Rote Liste Niedersachsen, SH: Rote Liste Schleswig-Holstein, D: Rote Liste Deutschland

Erhebungsbogen

B

Projekt	Biotopkartierung Hamburg	Interne Nr.	88592
Handlungsbedarf	Nein	DK5 DK5-GK	8018
Bearbeitung	BRA	DK5 - Name	Neuengamme-Ohe
Räumliche Abbildung	Fläche	Biotop-Nr. alt	367
Anzahl Abschnitte	1	Kartierung	17.09.2014
		Fläche / Länge [m²/m]	11100,802
		Breite (lineare Abb.) [m]	

Tierartenliste

	Rote Liste					FFH			
	B	A	S	H	D	II	IV	V	
1	B	A	S	H	D	II	IV	V	
2	Anzahl					Anzahltyp			
3	Anzahl geschätzt					Geschlecht			
4	Methode					Verhalten			
5	Nachweis								
Reptilien									
Matrix natrix (Ringelnatter)	1	b	G	3	3	3			
	2	1							
	3								
	4								

Teilflächenbeschreibung

Teilflächentyp		Teilflächen-Nr.	2
Biotoptyp	Baumhecke (2000)	Biotoptyp	HHB
- Zusatz		- gesetzl. Grundl.	
FFH-LRT		FFH-LRT	
Beschreibung		Entw.potential LRT	
Artenliste siehe Teilfläche 1		Hauptfläche	
		Flächenanteil	5 %
		FFH-Unters.Fläche	Nein
		Saatgutfläche	Nein