

Erhebungsbogen

B

Projekt	Biotopkartierung Hamburg		Interne Nr.	89353
			DK5 DK5-GK	8016
Handlungsbedarf	Nein		DK5 - Name	Riepenburg
Bearbeitung	BRA	Kopie	Biotop-Nr. alt	291
Räumliche Abbildung	Fläche	Nein	Kartierung	09.10.2014
Anzahl Abschnitte	2		Fläche / Länge [m²/m]	2466,47
			Breite (lineare Abb.) [m]	

Gesetzlicher Schutz kein gesetzl. Schutz **kein gesetzlich geschütztes Biotop** **Schutz nur teilweise** **Nein**

Gesamtbewertung	6	Wertvoll
– Alter	6	Biotop mittleren Alters, 50 bis 100 Jahre
– Belastungsgrad	6	Flächenhaft geringe oder örtlich stärkere oder Vorbelastung mit deutlichem Einfluß
– Ökolog. Funktion	6	Hohe Bedeutung in einem Biotopkomplex, für den lokalen Biotopverbund oder als Puffer
– Seltenheit	6	Seltener Biotoptyp, ohne seltene oder bedrohte Pflges., ungesättigtes Artenspektrum, reliktsche RL-Arten

Bestandsbeschreibung

Böschungen des Marschbahndammes, jeweils um 5 m breit und 1 bis 2 m hoch, vorwiegend krautigbewachsen in diesem Abschnitt, gelegentlich gemäht, im unteren Teil an die landwirtschaftlichen Nutzflächen angrenzend. Mit einem lockeren, vereinzelt Bestand aus Stieleichen und anderen Gehölzen, größtenteils aber offen. Die Krautvegetation wird sehr selten gemäht und ist hoch auf etwa 1 m Höhe aufgewachsen, häufig grasreich, von Quecke und Landreitgrasfluren dominiert, z.T. aber von niedrigeren, offeneren Bereichen durchsetzt, die z.T. auch magere Standortverhältnisse anzeigen und teils etwas blütenreicher bewachsen sind. Teils ist die Vegetation aber auch von Schleierfluren überwachsen.

Vorkommen an Biotoptypen

1	TF	Typ	HF	F.Anteil
2	BTYP	Biotoptyp	- gesetzl. Grundl.	
3	Zusatz	Zusatz zum Biotoptypen		
4	LRT	Lebensraumtyp		
1	1		Ja	100 %
2	AKM	Halbruderale Gras- und Staudenflur mittlerer Standorte (2000)		

Räumliche Lage

Lagebeschreibung	Böschung des Marschenbahndammes, südwestlich Kiebitzbrack			
Nachbarnutzung/en	Grünland, Straße			
Rechtswert (X)	581902	Hochwert (Y)	5917903	
Bezirk	Bergedorf	Naturraum	Vier- und Marschlande (673.10)	
Stadtteil (OT-Nr.)	Kirchwerder (607)	Gemarkung	Ost-Krauel (612)	
Digitaler Grünplan	<input type="checkbox"/> Hafengesamtgebiet	<input type="checkbox"/> Ramsargebiet	<input type="checkbox"/> EG-Vogelschutzgeb.	<input type="checkbox"/>
Ausgleichsflächen	<input checked="" type="checkbox"/> Biosphärenreservat	<input type="checkbox"/> Nationalpark	<input type="checkbox"/>	
NSG / ND / LSG	LSG Ost-Krauel [HH-2030 / Anteil: 100%]			
FFH-GEBIET				
Wasserschutzgebiet				

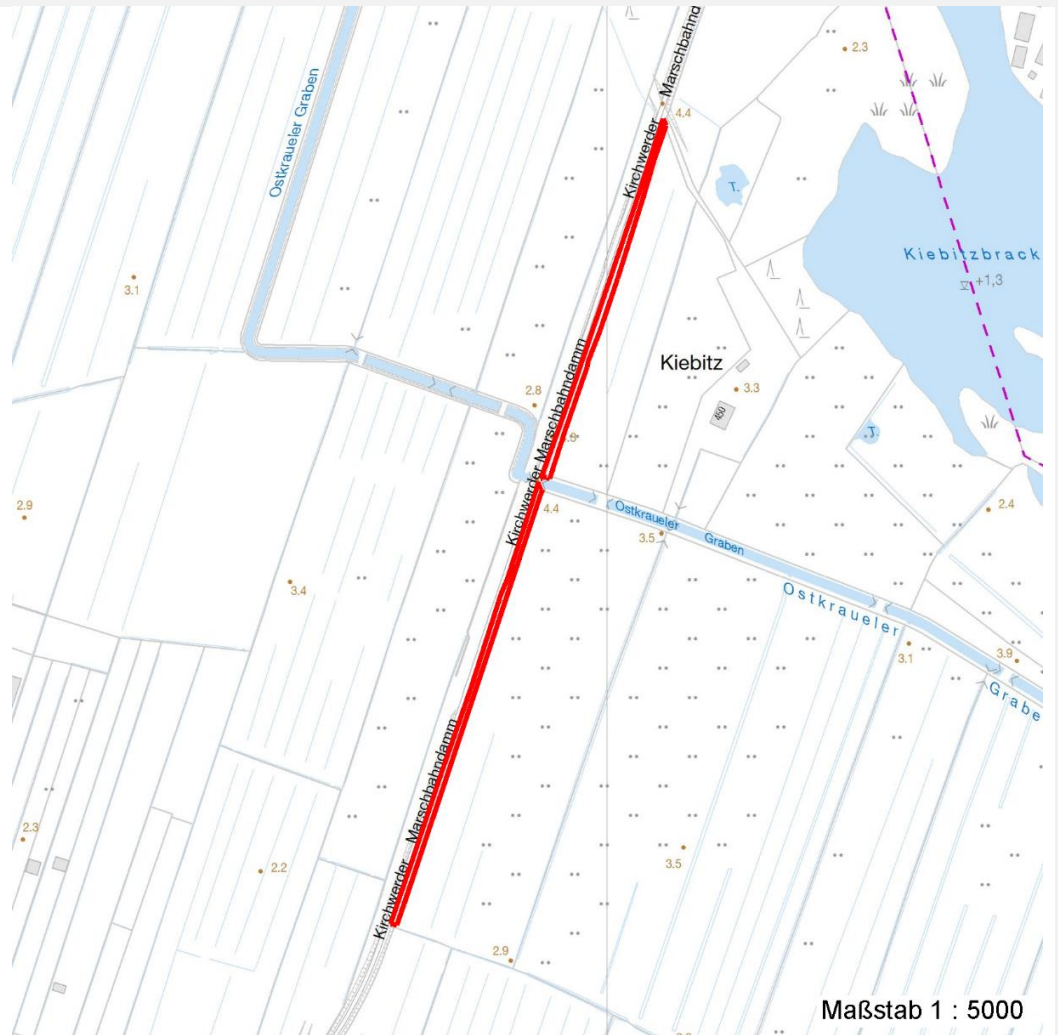
Erhebungsbogen

B

Projekt	Biotopkartierung Hamburg	Interne Nr.	89353
		DK5 DK5-GK	8016
Handlungsbedarf	Nein	DK5 - Name	Riepenburg
Bearbeitung	BRA	Biotop-Nr. alt	291
Räumliche Abbildung	Fläche	Kartierung	09.10.2014
Anzahl Abschnitte	2	Fläche / Länge [m²/m]	2466,47
		Breite (lineare Abb.) [m]	

Räumliche Lage

Karte



Weitere Erhebungsbögen

Interne Nr.	Interne Nr. Zuordnung	DK5	Biotop-Nr.	Kartierung	Zuordnung	DK5 (GK)	Biotop-Nr. (alt)
89353	65744	8016	51	09.08.2007	/	8018	10012
89353	68236	8218	21	10.10.2005	/	8220	57
89353	68155	8218	26	07.10.2005	/	8220	63
89353	68137	8218	134	03.10.2005	/	8220	10122

Zuordnung: N = nachfolgende Kartierung, K = weitere Kartierungen (zeitlich vorher oder nachher)

Foto

Interne Nr.	Index	Dateiname	Aufnahmerichtung
39985	0	8016_291_091014_1.JPG	
39986	0	8016_291_091014_2.JPG	
39987	0	8016_291_091014_3.JPG	

Erhebungsbogen

B

Projekt	Biotopkartierung Hamburg		Interne Nr.	89353
			DK5 DK5-GK	8016
Handlungsbedarf	Nein		DK5 - Name	Riepenburg
Bearbeitung	BRA	Kopie	Biotop-Nr. alt	291
Räumliche Abbildung	Fläche	Nein	Kartierung	09.10.2014
Anzahl Abschnitte	2		Fläche / Länge [m²/m]	2466,47
			Breite (lineare Abb.) [m]	

Weitere Angaben

Merkmal	Wert
Auswertung	
Gefährdung/ Einflüsse	Seltene Nutzung, dadurch relativ verfilzende und von der Artenzusammensetzung her etwas verarmende Bestände.
Wertgesichtspunkte	Extensive Nutzung, die Flächen sind als Lebensraum für Insekten insbesondere von größere Bedeutung, vermutlich auch Reptilienlebensräume und Kleinsäugerlebensräume. Als Vernetzungsstruktur von relativ großer Bedeutung.
zoologisch bedeutsame Strukturen	Blütenreiche Fluren
Bedeutung für Tiergruppe	Hochwüchsige Gras- und Krautfluren
Maßnahmen	Insekten, allgemein Die Böschungen sollten dort, wo sie leicht erreichbar sind, gelegentlich gemäht werden, günstig würde sich auch auswirken, wenn das Mähgut gelegentlich entfernt würde, um einen etwas offeneren, artenreicheren, wiesenartigen Bestand zu entwickeln. Denkbar ist auch eine streuwiesenartige Nutzung mit einem jährlichen, späten Schnitt.

Foto

Fotodatei 8016_291_091014_1.JPG

Bildbeschreibung
Aufnahmerichtung



Fotodatei 8016_291_091014_2.JPG

Bildbeschreibung
Aufnahmerichtung



Erhebungsbogen

B

Projekt	Biotopkartierung Hamburg	Interne Nr.	89353
		DK5 DK5-GK	8016
Handlungsbedarf	Nein	DK5 - Name	Riepenburg
Bearbeitung	BRA	Biotop-Nr. alt	291
Räumliche Abbildung	Fläche	Kartierung	09.10.2014
Anzahl Abschnitte	2	Fläche / Länge [m²/m]	2466,47
		Breite (lineare Abb.) [m]	

Foto

Fotodatei 8016_291_091014_3.JPG

Fotodatei

Bildbeschreibung
Aufnahmerichtung

Bildbeschreibung
Aufnahmerichtung



Teilflächenbeschreibung

Teilflächentyp		Teilflächen-Nr.	1
Biotoptyp	Halbruderale Gras- und Staudenflur mittlerer Standorte (2000)	Biotoptyp	AKM
- Zusatz		- gesetzl. Grundl.	
FFH-LRT		FFH-LRT	
Beschreibung		Entw.potential LRT	
		Hauptfläche	Ja
		Flächenanteil	100 %
		FFH-Unters.Fläche	Nein
		Saatgutfläche	Nein

Weitere Angaben

Merkmal	Wert
Boden	
Feuchte	6 - mäßig feucht und wechselfeucht
Reaktion	6 - schwach sauer
Stickstoffgehalt	6 - mäßig stickstoffarm bis stickstoffreich
Standort, Relief	
Belichtung	7 - halbsonnig
Veg. - Zeigerwerte	
Anz. Wechselfeuchtezeiger	5
Anz. Überschwemmungsz.	2
Anz. Magerkeitszeiger (N < 4)	5
Anteil Magerkeitszeiger (N < 4)	12 %
Veg. - Soziologie	
BfN Schlüssel	19 - Artemisietaea (Ausdauernde Stickstoff-Krautfluren) 30.0.02 - Arrhenatheretalia (Gedüngte Frischwiesen und -weiden)

Projekt	Biotopkartierung Hamburg		Interne Nr.	89353
			DK5 DK5-GK	8016
			DK5 - Name	Riepenburg
Handlungsbedarf	Nein		Biotop-Nr. alt	291
Bearbeitung	BRA	Kopie	Kartierung	09.10.2014
Räumliche Abbildung	Fläche	Nein	Fläche / Länge [m²/m]	2466,47
Anzahl Abschnitte	2		Breite (lineare Abb.) [m]	

Zeigerwerte der Pflanzenartenliste (Auswertung)

Standort	Belichtung	halbsonnig	7
Boden	Feuchte	mäßig feucht und wechselfeucht	6,1
	Stickstoff (N)	mäßig stickstoffarm bis stickstoffreich	5,7
	Reaktion	schwach sauer	6,1
Vegetation	Mahdverträglichkeit	mäßig schnittverträglich (erster Schnitt nicht vor 1. Juli)	5,4
Zeigerwerte	Futterwert	mäßige Futterqualität	3,6
	Wechselfeuchteanzeiger		5
	Giftpflanzen		1
	Überschw.anzeiger		2

Pflanzenartenliste

Gruppe / Pflanzenart	MS	M	W	Vs	St	PA	Ph	Sz	VS	V	G	cf	§	Rote Liste			
														HH	ND	SH	D
Tracheobionta (Gefäßpflanzen)																	
Achillea millefolium (Gewöhnliche Schafgarbe)	7	w		-	-												
Agrostis capillaris (Rotes Straußgras)	7	z		-	-												
Alopecurus pratensis (Wiesen-Fuchsschwanz)	7	w		-	-												
Anthriscus sylvestris (Wiesen-Kerbel)	7	w		-	-												
Arrhenatherum elatius (Glatthafer)	7	z		-	-												
Asparagus officinalis (Spargel)	7	w		-	-												
Calamagrostis epigejos (Land-Reitgras)	7	z		-	-												
Calystegia sepium (Zaun-Winde)	7	w		-	-												
Carex acuta (Schlank-Segge)	7	w		-	-										V		
Carex hirta (Behaarte Segge)	7	z		-	-												
Crataegus monogyna (Eingrifflicher Weißdorn)	7	w		-	-												
Elymus repens (Gewöhnliche Quecke)	7	z		-	-												
Equisetum palustre (Sumpf-Schachtelhalm)	7	z		-	-												
Festuca rubra (Rot-Schwingel)	7	w		-	-												
Galium album (Weißes Labkraut)	7	w		-	-												
Galium aparine (Kletten-Labkraut)	7	w		-	-												
Glechoma hederacea (Gundermann)	7	w		-	-												
Humulus lupulus (Hopfen)	7	z		-	-												
Hypochaeris radicata (Gewöhnliches Ferkelkraut)	7	w		-	-												
Lamium album (Weiße Taubnessel)	7	w		-	-												
Plantago lanceolata (Spitz-Wegerich)	7	z		-	-												
Potentilla anserina (Gänse-Fingerkraut)	7	w		-	-												
Potentilla erecta (Blutwurz)	7	w		-	-								3		V		
Potentilla reptans (Kriechendes Fingerkraut)	7	w		-	-												
Quercus robur (Stiel-Eiche)	7	z		-	-												
Rosa canina (Hunds-Rose)	7	w		-	-												
Rubus caesius (Kratzbeere)	7	w		-	-												
Rubus fruticosus agg. (Artengruppe Echte Brombeere)	7	w		-	-												
Rubus idaeus (Himbeere)	7	w		-	-												
Tanacetum vulgare (Rainfarn)	7	w		-	-												
Taraxacum spec. (Löwenzahn)	7	w		-	-												
Trifolium medium (Mittlerer Klee)	7	w		-	-												
Trifolium pratense (Rot-Klee)	7	w		-	-												

Erhebungsbogen

B

Projekt	Biotopkartierung Hamburg	Interne Nr.	89353
		DK5 DK5-GK	8016
Handlungsbedarf	Nein	DK5 - Name	Riepenburg
Bearbeitung	BRA	Biotop-Nr. alt	291
Räumliche Abbildung	Fläche	Kartierung	09.10.2014
Anzahl Abschnitte	2	Fläche / Länge [m²/m]	2466,47
		Breite (lineare Abb.) [m]	

Pflanzenartenliste

Gruppe / Pflanzenart	MS	M	W	Vs	St	PA	Ph	Sz	VS	V	G	cf	§	Rote Liste				
														HH	ND	SH	D	
Urtica dioica (Große Brennessel)	7	w		-	-													
Veronica chamaedrys (Gamander-Ehrenpreis)	7	w		-	-													
Anzahl Rote Liste Arten														1	2			
Anzahl Arten														35				

MS: Mengensystem; M: Mengenangabe, W: Bewertung der Art (FFH-Monitoring), Vs: Vegetationsschicht, St: Status, PA: Autor Phänologie; Ph: Phänologie, Sz: Soziabilität, VS: Vitalitätssystem; V: Vitalität, G: Geschlecht, cf: unsichere Bestimmung, §: Schutz nach BNatSchG, HH: Rote Liste Hamburg, Nds: Rote Liste Niedersachsen, SH: Rote Liste Schleswig-Holstein, D: Rote Liste Deutschland