

Erhebungsbogen

B

Projekt	Biotopkartierung Hamburg	Interne Nr.	89295
		DK5 DK5-GK	8016
Handlungsbedarf	Nein	DK5 - Name	Riepenburg
Bearbeitung	BRA	Biotop-Nr. alt	290
Räumliche Abbildung	Fläche	Kartierung	06.10.2014
Anzahl Abschnitte	1	Fläche / Länge [m²/m]	6170,0457
		Breite (lineare Abb.) [m]	

Gesetzlicher Schutz kein gesetzl. Schutz **kein gesetzlich geschütztes Biotop** **Schutz nur teilweise** **Nein**

Gesamtbewertung	6	Wertvoll
– Alter	5	Biotop mittleren Alters, 20 bis 50 Jahre
– Belastungsgrad	6	Flächenhaft geringe oder örtlich stärkere oder Vorbelastung mit deutlichem Einfluß
– Ökolog. Funktion	6	Hohe Bedeutung in einem Biotopkomplex, für den lokalen Biotopverbund oder als Puffer
– Seltenheit	5	Seltener Biotoptyp, floristisch stark verarmt, ohne seltener Pflges. od. verbr. artenreicher Biotoptyp

Bestandsbeschreibung

Z.T. mit früheren Obstwiesennutzungen, teils auch Grünlandnutzungen, größtenteils vermutlich mit früheren gartenbaulichen Nutzungen. Seit langem brachliegend mit Wuchshöhen um 1 m bis 1,50 m, dominiert von verhältnismäßig artenarmen, halbruderalen Gras- und Staudenfluren mit hohen Anteilen von Rohrglanzgras, Brennessel, Acker-Kratzdistel. Örtlich mit Verbuschungen durch frühere Obstgehölze, aber auch sich von den Gräben her ausbreitenden Erlen- und Grauweidenbeständen. Derzeit noch überwiegend krautig geprägt, aber nicht mehr als Gartenbaubrache zu bezeichnen, da von der Vegetation her weitgehend von den Wildarten dominiert. Die Artenliste ist vermutlich umfangreicher als hier wiedergegeben, da ein ungünstiger Kartierzeitpunkt gewählt wurde und die Flächen auch zudem sehr unzugänglich sind.

Vorkommen an Biotoptypen

1	TF	Typ	HF	F.Anteil
2	BTYP	Biotoptyp	- gesetzl. Grundl.	
3	Zusatz	Zusatz zum Biotoptypen		
4	LRT	Lebensraumtyp		
1	1		Ja	100 %
2	AKM	Halbruderaler Gras- und Staudenflur mittlerer Standorte (2000)		

Räumliche Lage

Lagebeschreibung	Östlich Kraueler Elbe, nördlich Kirchwerder Marschbahndamm		
Nachbarnutzung/en	Gartenbau, Grünland, Gräben		
Rechtswert (X)	581546	Hochwert (Y)	5918001
Bezirk	Bergedorf	Naturraum	Vier- und Marschlande (673.10)
Stadtteil (OT-Nr.)	Kirchwerder (607)	Gemarkung	Ost-Krauel (612)
Digitaler Grünplan	<input type="checkbox"/> Hafengesamtgebiet	<input type="checkbox"/> Ramsargebiet	<input type="checkbox"/> EG-Vogelschutzgeb.
Ausgleichsflächen	<input checked="" type="checkbox"/> Biosphärenreservat	<input type="checkbox"/> Nationalpark	<input type="checkbox"/>
NSG / ND / LSG	LSG Ost-Krauel [HH-2030 / Anteil: 100%]		
FFH-GEBIET			
Wasserschutzgebiet			

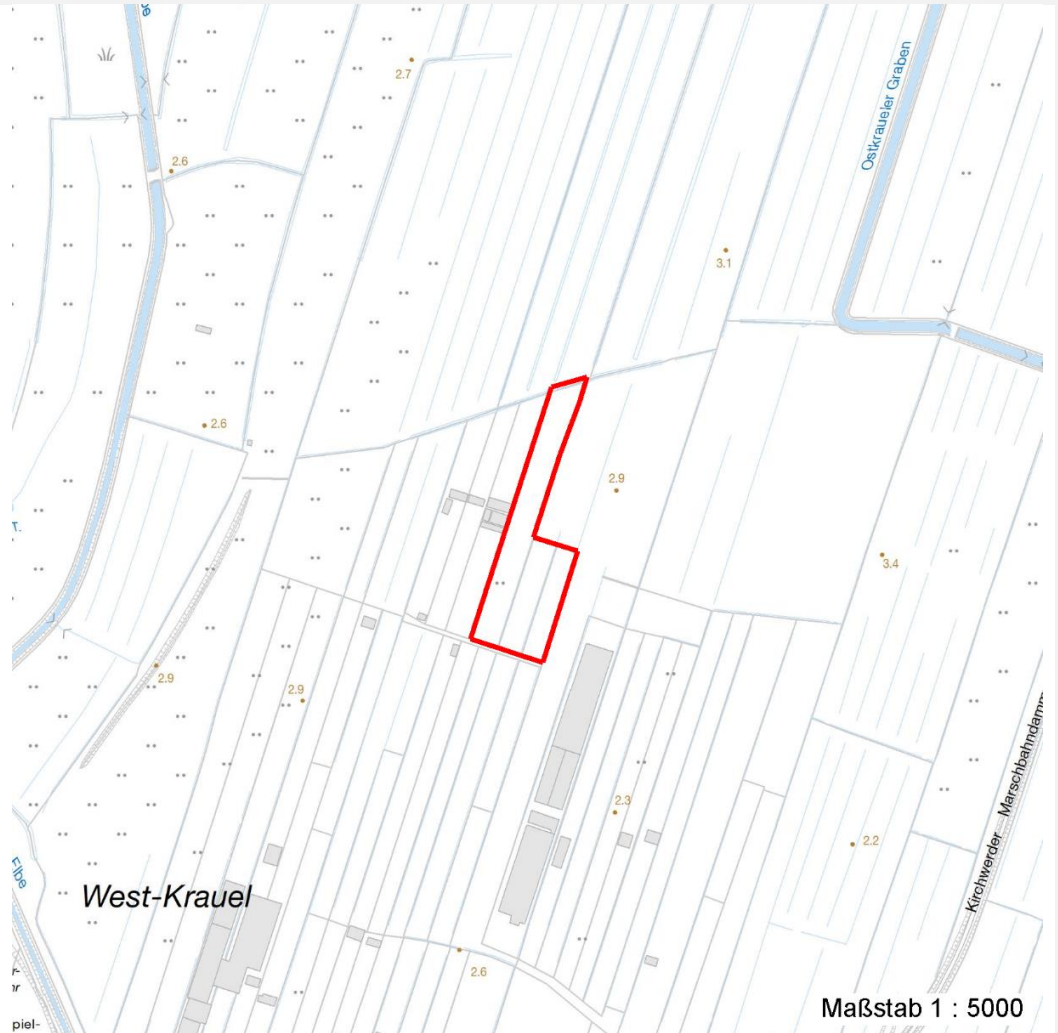
Erhebungsbogen

B

Projekt	Biotopkartierung Hamburg	Interne Nr.	89295
		DK5 DK5-GK	8016
Handlungsbedarf	Nein	DK5 - Name	Riepenburg
Bearbeitung	BRA	Biotop-Nr. alt	290
Räumliche Abbildung	Fläche	Kartierung	06.10.2014
Anzahl Abschnitte	1	Fläche / Länge [m²/m]	6170,0457
		Breite (lineare Abb.) [m]	

Räumliche Lage

Karte



Weitere Erhebungsbögen

Interne Nr.	Interne Nr. Zuordnung	DK5	Biotop-Nr.	Kartierung	Zuordnung	DK5 (GK)	Biotop-Nr. (alt)
89295	65765	8016	43	09.08.2007	/	8018	10003
89295	65715	8016	101	03.08.2007	/	8018	10078

Zuordnung: N = nachfolgende Kartierung, K = weitere Kartierungen (zeitlich vorher oder nachher)

Foto

Interne Nr.	Index	Dateiname	Aufnahmerichtung
39935	0	8016_290_061014_1.JPG	

Weitere Angaben

Merkmal	Wert
---------	------

Auswertung

Erhebungsbogen

B

Projekt	Biotopkartierung Hamburg	Interne Nr.	89295
Handlungsbedarf	Nein	DK5 DK5-GK	8016
Bearbeitung	BRA	DK5 - Name	Riepenburg
Räumliche Abbildung	Fläche	Biotop-Nr. alt	290
Anzahl Abschnitte	1	Kartierung	06.10.2014
		Fläche / Länge [m²/m]	6170,0457
		Breite (lineare Abb.) [m]	

Weitere Angaben

Merkmal	Wert
Gefährdung/ Einflüsse	Durch die frühere gartenbaulich Nutzung verhältnismäßig artenarm, in Teilen durch Reste aus der Gartenbaunutzung recht stark vermüllt bzw. mit Restgebäuden.
Wertgesichtspunkte	Strukturreich, unzugänglich, vermutlich wertvoller Brutvogel-Lebensraum, Kleinsäuger-Lebensraum, eventuell Sommer- und Überwinterungsplatz für Amphibien.
zoologisch bedeutsame Strukturen	Hochwüchsige Gras- und Krautfluren
Bedeutung für Tiergruppe	Insekten, allgemein Vögel
Maßnahmen	Flächen weiter der Sukzession überlassen, ggf. zu Beginn einmal entmüllen.

Foto

Fotodatei 8016_290_061014_1.JPG

Bildbeschreibung
Aufnahmerichtung

Fotodatei

Bildbeschreibung
Aufnahmerichtung



Teilflächenbeschreibung

Teilflächentyp		Teilflächen-Nr.	1
Biotoptyp	Halbruderale Gras- und Staudenflur mittlerer Standorte (2000)	Biotoptyp	AKM
- Zusatz		- gesetzl. Grundl.	
FFH-LRT		FFH-LRT	
Beschreibung		Entw.potential LRT	
		Hauptfläche	Ja
		Flächenanteil	100 %
		FFH-Unters.Fläche	Nein
		Saatgutfläche	Nein

Erhebungsbogen

B

Projekt	Biotopkartierung Hamburg		Interne Nr.	89295
			DK5 DK5-GK	8016
Handlungsbedarf	Nein		DK5 - Name	Riepenburg
Bearbeitung	BRA	Kopie	Biotop-Nr. alt	290
Räumliche Abbildung	Fläche	Nein	Kartierung	06.10.2014
Anzahl Abschnitte	1		Fläche / Länge [m²/m]	6170,0457
			Breite (lineare Abb.) [m]	

Weitere Angaben

Merkmal	Wert
Boden	
Feuchte	7 - feucht
Reaktion	7 - neutral
Stickstoffgehalt	7 - stickstoffreich
Standort, Relief	
Belichtung	7 - halbsonnig
Veg. - Zeigerwerte	
Anz. Wechselfeuchtezeiger	6
Anz. Überschwemmungsz.	2
Anz. Magerkeitszeiger (N < 4)	1
Anteil Magerkeitszeiger (N < 4)	1 %
Veg. - Soziologie	
BfN Schlüssel	19 - Artemisia etea (Ausdauernde Stickstoff-Krautfluren) 30.0.01 - Molinietaalia caeruleae (Feuchtwiesen)

Zeigerwerte der Pflanzenartenliste (Auswertung)

Standort	Belichtung	halbsonnig	6,8
Boden	Feuchte	feucht	7,1
	Stickstoff (N)	stickstoffreich	6,9
	Reaktion	neutral	6,6
Vegetation	Mahdverträglichkeit	schnittempfindlich bis mäßig schnittverträglich	4,5
Zeigerwerte	Futterwert	geringwertiges Futter	3,4
	Wechselfeuchteanzeiger		6
	Giftpflanzen		2
	Überschw.anzeiger		2

Pflanzenartenliste

Gruppe / Pflanzenart	MS	M	W	Vs	St	PA	Ph	Sz	VS	V	G	cf	§	Rote Liste			
														HH	ND	SH	D
Tracheobionta (Gefäßpflanzen)																	
Aegopodium podagraria (Giersch)	7	w		-	-												
Alliaria petiolata (Knoblauchsrauke)	7	w		-	-												
Alnus glutinosa (Schwarz-Erle)	7	z		-	-												
Anthriscus sylvestris (Wiesen-Kerbel)	7	w		-	-												
Betula pendula (Hänge-Birke)	7	w		-	-												
Calamagrostis epigejos (Land-Reitgras)	7	z		-	-												
Calystegia sepium (Zaun-Winde)	7	w		-	-												
Cirsium arvense (Acker-Kratzdistel)	7	z		-	-												
Corylus avellana (Haselnuss)	7	w		-	-												
Elymus repens (Gewöhnliche Quecke)	7	z		-	-												
Equisetum palustre (Sumpf-Schachtelhalm)	7	w		-	-												
Filipendula ulmaria (Mädesüß)	7	w		-	-												
Galium aparine (Kletten-Labkraut)	7	z		-	-												
Glechoma hederacea (Gundermann)	7	z		-	-												
Iris pseudacorus (Gelbe Schwertlilie)	7	w		-	-								b				
Juncus effusus (Flatter-Binse)	7	w		-	-												

Erhebungsbogen

B

Projekt	Biotopkartierung Hamburg	Interne Nr.	89295
		DK5 DK5-GK	8016
Handlungsbedarf	Nein	DK5 - Name	Riepenburg
Bearbeitung	BRA	Biotop-Nr. alt	290
Räumliche Abbildung	Fläche	Kartierung	06.10.2014
Anzahl Abschnitte	1	Fläche / Länge [m²/m]	6170,0457
		Breite (lineare Abb.) [m]	

Pflanzenartenliste

Gruppe / Pflanzenart	MS	M	W	Vs	St	PA	Ph	Sz	VS	V	G	cf	Rote Liste						
													§	HH	ND	SH	D		
Lysimachia vulgaris (Gewöhnlicher Gilbweiderich)	7	w		-	-														
Lythrum salicaria (Blut-Weiderich)	7	w		-	-														
Malus domestica (Kultur-Apfel)	7	w		-	-														
Phalaris arundinacea (Rohr-Glanzgras)	7	h		-	-														
Prunus avium (Vogel-Kirsche)	7	w		-	-														
Prunus domestica (Kultur-Pflaume)	7	w		-	-														
Quercus robur (Stiel-Eiche)	7	w		-	-														
Rosa canina (Hunds-Rose)	7	w		-	-														
Rubus armeniacus (Armenische Brombeere)	7	z		-	-														
Salix caprea (Sal-Weide)	7	w		-	-														
Salix cinerea (Grau-Weide)	7	w		-	-														
Urtica dioica (Große Brennnessel)	7	z		-	-														

Anzahl Rote Liste Arten

Anzahl Arten

28

MS: Mengensystem; M: Mengenangabe, W: Bewertung der Art (FFH-Monitoring), Vs: Vegetationsschicht, St: Status, PA: Autor Phänologie; Ph: Phänologie, Sz: Soziabilität, VS: Vitalitätssystem; V: Vitalität, G: Geschlecht, cf: unsichere Bestimmung, §: Schutz nach BNatSchG, HH: Rote Liste Hamburg, Nds: Rote Liste Niedersachsen, SH: Rote Liste Schleswig-Holstein, D: Rote Liste Deutschland