

Erhebungsbogen

B

Projekt	Biotopkartierung Hamburg	Interne Nr.	89293
		DK5 DK5-GK	8016
Handlungsbedarf	Nein	DK5 - Name	Riepenburg
Bearbeitung	BRA	Biotop-Nr. alt	289
Räumliche Abbildung	Linie	Kartierung	06.10.2014
Anzahl Abschnitte	10	Fläche / Länge [m²/m]	2585,63
		Breite (lineare Abb.) [m]	5

Gesetzlicher Schutz **_ kein gesetzl. Schutz kein gesetzlich geschütztes Biotop** **Schutz nur teilweise** **Nein**

Gesamtbewertung	6	Wertvoll
– Alter	6	Biotop mittleren Alters, 50 bis 100 Jahre
– Belastungsgrad	5	Flächenhaft mittlere oder örtlich starke Belastung
– Ökolog. Funktion	6	Hohe Bedeutung in einem Biotopkomplex, für den lokalen Biotopverbund oder als Puffer
– Seltenheit	5	Seltener Biotoptyp, floristisch stark verarmt, ohne seltener Pflges. od. verbr. artenreicher Biotoptyp

Bestandsbeschreibung

Grabensystem, das auf das alte, marschentypische Beet-Graben-Relief zurückgeht. In der historisch erhaltenen Dichte, jeweils rund 5 m breite Grabenbereiche mit einer bis zu 2 m breiten Wasserfläche, die mitunter nur ca. 30 bis 40 cm unter Flur liegt, z.T. aber auch vollständig weggetrocknet ist, da die Witterung aktuell vollständig trocken ist, über Monate kaum größere Niederschläge und bei manchen Gräben offenbar kein Anschluß an das Hauptgrabensystem besteht. Die Gräben sind relativ artenreich bewachsen, aber relativ weit verlandet. Wasserflächen, wenn vorhanden, sind nur 10 bis 20 cm tief, submerser Vegetation ist kaum erkennbar, dagegen deutliche Verlandungstendenzen mit Arten der nitrophytischen Röhrichte, aber auch größeren Beständen von Schilfsegge, Teilabschnitte sind als Wasserlinsengraben zu bezeichnen, Teilabschnitte als Froschbiß-Flußampfer-, als Calla-Graben. Die relativ kleinräumige Gliederung des Gebietes lässt relativ vielfältige Grabentypen entstehen. Die angrenzenden Nutzungen variieren zwischen Gartennutzung, Weidenutzung und Mähwiesennutzung, auch Brachen liegen im Gebiet verstreut.

Vorkommen an Biotoptypen

1	TF	Typ	HF	F.Anteil
2	BTYP	Biotoptyp		- gesetzl. Grundl.
3	Zusatz	Zusatz zum Biotoptypen		
4	LRT	Lebensraumtyp		
1	1		Ja	100 %
2	FGV	Stark verlandeter, austrocknender Graben (2000)		
3	gc, gf, gl, gr	Calla-Typ (gc), Froschbiß-Flußampfer-Typ (gf), Röhricht-Typ (gr), Wasserlinsen-Typ (gl)		

Räumliche Lage

Lagebeschreibung	Südlich Ostkraueler Graben, nördlich Marschbahndamm, östlich Kraueler Elbe		
Nachbarnutzung/en	Grünland, Acker, Gartenbau		
Rechtswert (X)	581605	Hochwert (Y)	5917928
Bezirk	Bergedorf	Naturraum	Vier- und Marschlande (673.10)
Stadtteil (OT-Nr.)	Kirchwerder (607)	Gemarkung	Ost-Krauel (612)
Digitaler Grünplan	<input type="checkbox"/> Hafengesamtgebiet	<input type="checkbox"/> Ramsargebiet	<input type="checkbox"/> EG-Vogelschutzgeb.
Ausgleichsflächen	<input type="checkbox"/> Biosphärenreservat	<input type="checkbox"/> Nationalpark	<input type="checkbox"/>
NSG / ND / LSG	LSG Neuengamme [HH-2023 / Anteil: 6%], LSG Ost-Krauel [HH-2030 / Anteil: 94%]		
FFH-GEBIET			
Wasserschutzgebiet			

Projekt	Biotopkartierung Hamburg	Interne Nr.	89293
		DK5 DK5-GK	8016
Handlungsbedarf	Nein	DK5 - Name	Riepenburg
Bearbeitung	BRA	Biotop-Nr. alt	289
Räumliche Abbildung	Linie	Kartierung	06.10.2014
Anzahl Abschnitte	10	Fläche / Länge [m²/m]	2585,63
		Breite (lineare Abb.) [m]	5

Räumliche Lage

Karte

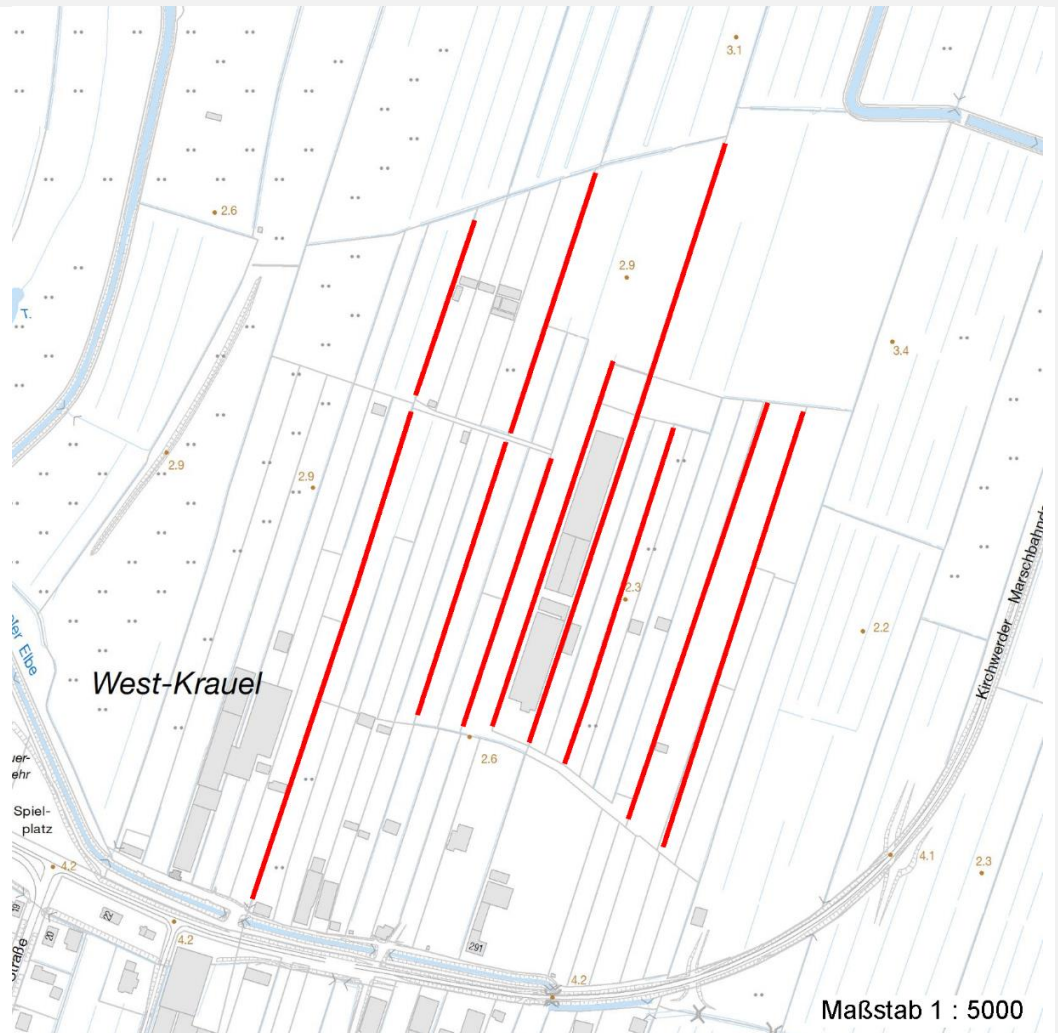


Foto			
Interne Nr.	Index	Dateiname	Aufnahmerichtung
39933	0	8016_289_061014_1.JPG	
39934	0	8016_289_061014_2.JPG	

Weitere Angaben

Merkmal	Wert
Auswertung	
Gefährdung/ Einflüsse	Teil weise vermutlich deutliche Einflüsse von Gartenbaunutzungen und Pestizideinsatz, teils schwankende Wasserstände und Austrocknungsaufgr und geringer Wasserstände bzw. fehlendem Anschluß an das Hauptgrabensystem.
Wertgesichtspunkte	Relativ altes Grabensystem, insgesamt relativ arten- und struktureich, als Laichhabitat für manche Amphibienarten in Teilen vermutlich immer noch recht günstig.

Erhebungsbogen

B

Projekt	Biotopkartierung Hamburg	Interne Nr.	89293
		DK5 DK5-GK	8016
Handlungsbedarf	Nein	DK5 - Name	Riepenburg
Bearbeitung	BRA	Biotop-Nr. alt	289
Räumliche Abbildung	Linie	Kartierung	06.10.2014
Anzahl Abschnitte	10	Fläche / Länge [m²/m]	2585,63
		Breite (lineare Abb.) [m]	5

Weitere Angaben

Merkmal	Wert
Maßnahmen	Gräben weiterhin relativ extensiv unterhalten, möglichst dauerhaft hohe Wasserstände im Gebiet sichern, Austrocknungen vermeiden; die angrenzenden Nutzungen sollten immer mit ausreichend Abstand betrieben werden bzw. nach Möglichkeit zukünftig extensiviert werden
Größe	
Breite	5.00 m

Foto

Fotodatei	8016_289_061014_1.JPG	Fotodatei	8016_289_061014_2.JPG
Bildbeschreibung		Bildbeschreibung	
Aufnahmerichtung		Aufnahmerichtung	



Teilflächenbeschreibung

Teilflächentyp		Teilflächen-Nr.	1
Biotoptyp	Stark verlandeter, austrocknender Graben (2000)	Biotoptyp	FGV
- Zusatz	Calla-Typ (gc), Froschbiß-Flußampfer-Typ (gf), Röhricht-Typ (gr), Wasserlinsen-Typ (gl)	- gesetzl. Grundl.	
FFH-LRT Beschreibung		FFH-LRT Entw.potential LRT	
		Hauptfläche	Ja
		Flächenanteil	100 %
		FFH-Unters.Fläche	Nein
		Saatgutfläche	Nein

Erhebungsbogen

B

Projekt	Biotopkartierung Hamburg	Interne Nr.	89293
		DK5 DK5-GK	8016
Handlungsbedarf	Nein	DK5 - Name	Riepenburg
Bearbeitung	BRA	Biotop-Nr. alt	289
Räumliche Abbildung	Linie	Kartierung	06.10.2014
Anzahl Abschnitte	10	Fläche / Länge [m²/m]	2585,63
		Breite (lineare Abb.) [m]	5

Weitere Angaben

Merkmal	Wert
Boden	
Feuchte	10 - zeitweise wasserüberstaut
Reaktion	7 - neutral
Stickstoffgehalt	6 - mäßig stickstoffarm bis stickstoffreich
Standort, Relief	
Belichtung	7 - halbsonnig
Zusätze - Btyp	gl - Wasserlinsen-Typ gc - Calla-Typ gf - Froschbiß-Flußampfer-Typ gr - Röhricht-Typ
Veg. - Zeigerwerte	
Anz. Wechselfeuchtezeiger	7
Anz. Überschwemmungsz.	10
Anz. Magerkeitszeiger (N < 4)	2
Anteil Magerkeitszeiger (N < 4)	1 %
Veg. - Soziologie	
BfN Schlüssel	01.0.01.01 - Lemnion minoris (Wasserlinsendecken) 01.0.01.01.2 - Hydrochariden-Gruppe (Froschbiß- und Krebscherenges.) 27.0.01 - Phragmitetalia (Röhrichte und Großseggenrieder) 30.0.01.03 - Filipendulion (Mädesüß-Uferfluren)

Zeigerwerte der Pflanzenartenliste (Auswertung)

Standort	Belichtung	halbsonnig	7,3
Boden	Feuchte	sehr naß	9,5
	Stickstoff (N)	stickstoffreich	6,5
	Reaktion	neutral	6,8
Vegetation	Mahdverträglichkeit	schnittempfindlich bis mäßig schnittverträglich	4,3
Zeigerwerte	Futterwert	sehr geringwertiges Futter	2,1
	Wechselfeuchteanzeiger		8
	Giftpflanzen		3
	Überschw.anzeiger		11

Pflanzenartenliste

Gruppe / Pflanzenart	MS	M	W	Vs	St	PA	Ph	Sz	VS	V	G	cf	Rote Liste					
													§	HH	ND	SH	D	
Tracheobionta (Gefäßpflanzen)																		
Acorus calamus (Kalmus)	7	w		-	-													
Agrostis stolonifera (Ausläufer-Straußgras)	7	w		-	-													
Alnus glutinosa (Schwarz-Erle)	7	w		-	-													
Calamagrostis epigejos (Land-Reitgras)	7	w		-	-													
Calla palustris (Sumpf-Calla)	7	z		-	-									b	V	3	3	V
Calystegia sepium (Zaun-Winde)	7	w		-	-													
Carex acuta (Schlank-Segge)	7	h		-	-													V
Carex pseudocyperus (Scheinzyper-Segge)	7	w		-	-													
Epilobium hirsutum (Zottiges Weidenröschen)	7	w		-	-													
Equisetum palustre (Sumpf-Schachtelhalm)	7	w		-	-													

Projekt	Biotopkartierung Hamburg		Interne Nr.	89293
			DK5 DK5-GK	8016
Handlungsbedarf	Nein		DK5 - Name	Riepenburg
Bearbeitung	BRA	Kopie	Biotop-Nr. alt	289
Räumliche Abbildung	Linie	Nein	Kartierung	06.10.2014
Anzahl Abschnitte	10		Fläche / Länge [m²/m]	2585,63
			Breite (lineare Abb.) [m]	5

Pflanzenartenliste

Gruppe / Pflanzenart	MS	M	W	Vs	St	PA	Ph	Sz	VS	V	G	cf	Rote Liste						
													§	HH	ND	SH	D		
Filipendula ulmaria (Mädesüß)	7	z		-	-														
Galium palustre (Sumpf-Labkraut)	7	w		-	-														
Glyceria fluitans (Flutender Schwaden)	7	z		-	-														
Glyceria maxima (Wasser-Schwaden)	7	h		-	-														
Hottonia palustris (Wasserfeder)	7	z		-	-								b	V			V		V
Humulus lupulus (Hopfen)	7	z		-	-														
Hydrocharis morsus-ranae (Froschbiß)	7	w		-	-									V			V		V
Iris pseudacorus (Gelbe Schwertlilie)	7	w		-	-								b						
Juncus effusus (Flatter-Binse)	7	z		-	-														
Lathyrus pratensis (Wiesen-Platterbse)	7	w		-	-														
Lemna gibba (Bucklige Wasserlinse)	7	h		-	-														
Lemna minor (Kleine Wasserlinse)	7	h		-	-														
Lemna trisulca (Dreifurchige Wasserlinse)	7	h		-	-										V				
Limosella aquatica (Schlammling)	7	w		-	-										1	3	2		3
Lotus pedunculatus (Sumpf-Hornklee)	7	w		-	-														V
Lysimachia nummularia (Pfennigkraut)	7	w		-	-														
Lysimachia vulgaris (Gewöhnlicher Gilbweiderich)	7	w		-	-														
Lythrum salicaria (Blut-Weiderich)	7	z		-	-														
Myosotis scorpioides agg. (Artengruppe Sumpf-vergissmeinnicht)	7	w		-	-														V
Phalaris arundinacea (Rohr-Glanzgras)	7	w		-	-														
Ranunculus sceleratus (Gift-Hahnenfuß)	7	w		-	-														
Rumex acetosa (Großer Sauerampfer)	7	w		-	-														
Rumex hydrolapathum (Fluss-Ampfer)	7	w		-	-														
Salix cinerea (Grau-Weide)	7	w		-	-														
Scirpus sylvaticus (Wald-Simse)	7	w		-	-														V
Sparganium erectum (Ästiger Igelkolben)	7	h		-	-														
Taraxacum spec. (Löwenzahn)	7	w		-	-														
Typha latifolia (Breitblättriger Rohrkolben)	7	z		-	-														
Urtica dioica (Große Brennessel)	7	h		-	-														
Vicia cracca (Vogel-Wicke)	7	w		-	-														
						Anzahl Rote Liste Arten								5	2	8		4	
						Anzahl Arten													40

MS: Mengensystem; M: Mengenangabe, W: Bewertung der Art (FFH-Monitoring), Vs: Vegetationsschicht, St: Status, PA: Autor Phänologie; Ph: Phänologie, Sz: Soziabilität, VS: Vitalitätssystem; V: Vitalität, G: Geschlecht, cf: unsichere Bestimmung, §: Schutz nach BNatSchG, HH: Rote Liste Hamburg, Nds: Rote Liste Niedersachsen, SH: Rote Liste Schleswig-Holstein, D: Rote Liste Deutschland