

Erhebungsbogen

B

Projekt	Biotopkartierung Hamburg	Interne Nr.	89285
		DK5 DK5-GK	8016
		DK5 - Name	Riepenburg
Handlungsbedarf	Nein	Biotop-Nr. alt	285
Bearbeitung	BRA	Kartierung	02.10.2014
Räumliche Abbildung	Linie	Fläche / Länge [m²/m]	1130,49
Anzahl Abschnitte	9	Breite (lineare Abb.) [m]	3

Gesetzlicher Schutz kein gesetzl. Schutz **kein gesetzlich geschütztes Biotop** **Schutz nur teilweise** **Nein**

Gesamtbewertung	6	Wertvoll
– Alter	6	Biotop mittleren Alters, 50 bis 100 Jahre
– Belastungsgrad	6	Flächenhaft geringe oder örtlich stärkere oder Vorbelastung mit deutlichem Einfluß
– Ökolog. Funktion	6	Hohe Bedeutung in einem Biotopkomplex, für den lokalen Biotopverbund oder als Puffer
– Seltenheit	6	Seltener Biotoptyp, ohne seltene oder bedrohte Pflges., ungesättigtes Artenspektrum, reliktsche RL-Arten

Bestandsbeschreibung

Beetgräben zwischen grünlandartig, teils auch als Gartenbauflächen genutzten, schmalen Beetsücken. Die Wasserführung liegt gegenwärtig ca. 30 bis 40 cm unter Flur. Die Ufer sind oft flach geneigt, teils beweidet, zertreten, zerklüftet, auf ca. 1 m bis 1,50 m Breite gewässertypisch und nitrophytisch bewachsen mit hohen Anteilen nitrophytischer Röhrichtarten wie Wasserschwaden, Rohrkolben, auch Schilf. Die drei Gräben sind unterschiedlich ausgeprägt, teils von Schilf dominiert, mit höheren Anteilen von Rohrkolben und Flußampfer und teils offener mit höheren Anteilen von Froschbiß, aber auch hier mit höheren Röhrichtanteilen, nur mit etwas offenerer Wasserfläche durch eine in jüngerer Zeit erfolgte Pflege. Die Wasserflächen sind jeweils um etwa 1 m bis 1,50 m breit. Teilabschnitte der Gräben werden von Grauweidengebüsch eingenommen und sind ebenfalls ausgeschatet. Insgesamt sind die Gräben strukturreich und vor allem bei Grünlandnutzung relativ artenreich ausgeprägt. Die Wasserstände sind offenbar stabil auf relativ hohem Niveau, daher sind die Gräben auch als Laichgewässer für Amphibien geeignet, dort wo sie ausreichend besonnt sind.

Vorkommen an Biotoptypen

1	TF	Typ	HF	F.Anteil
2	BTYP	Biotoptyp		- gesetzl. Grundl.
3	Zusatz	Zusatz zum Biotoptypen		
4	LRT	Lebensraumtyp		
1	1		Ja	100 %
2	FGR	Nährstoffreicher Graben mit Stillgewässercharakter (2000)		
3	gr	Röhricht-Typ (gr)		

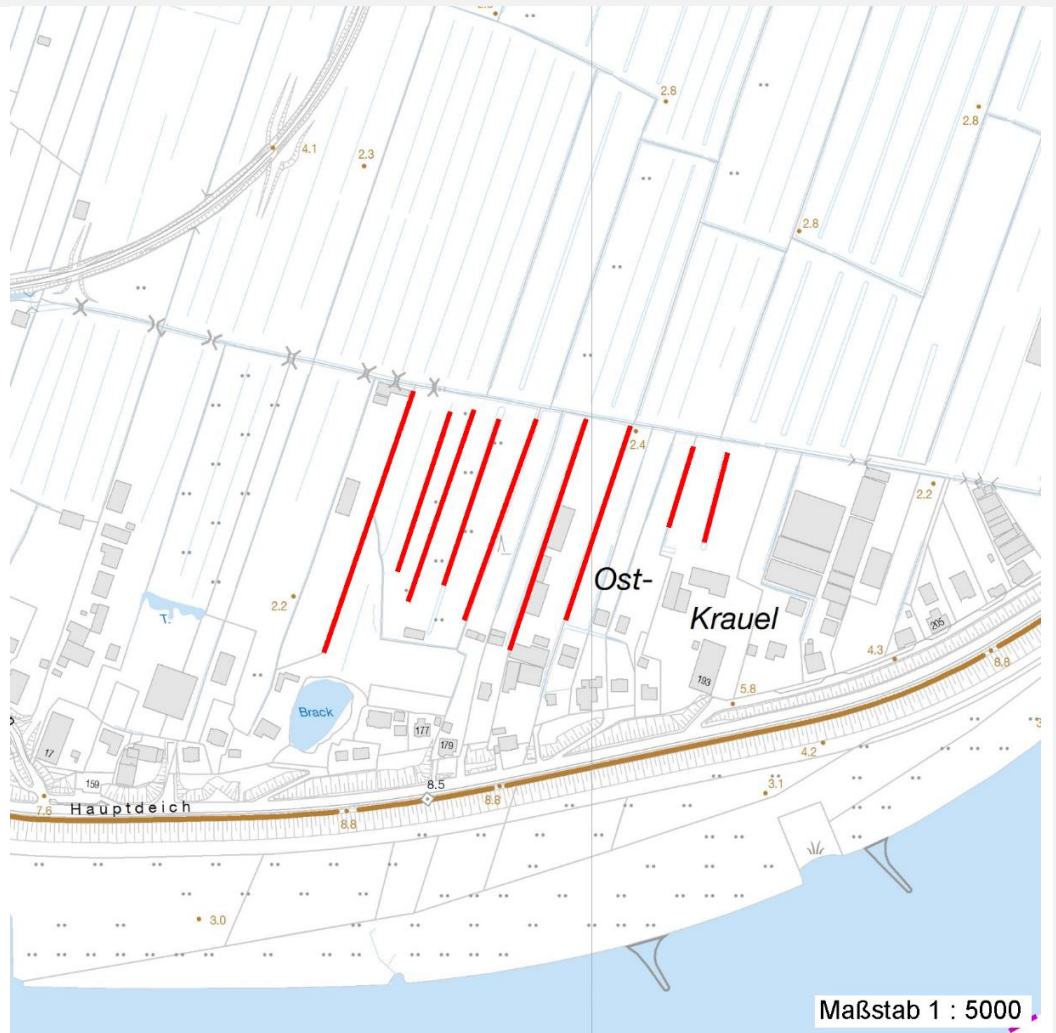
Räumliche Lage

Lagebeschreibung	Südöstliche Teil von Ostkrauel		
Nachbarnutzung/en	Grünland, zeitweilig beweidet, Gartenbau		
Rechtswert (X)	581848	Hochwert (Y)	5917394
Bezirk	Bergedorf	Naturraum	Vier- und Marschlande (673.10)
Stadtteil (OT-Nr.)	Kirchwerder (607)	Gemarkung	Ost-Krauel (612)
Digitaler Grünplan	<input type="checkbox"/> Hafengesamtgebiet	<input type="checkbox"/> Ramsargebiet	<input type="checkbox"/> EG-Vogelschutzgeb.
Ausgleichsflächen	<input type="checkbox"/> Biosphärenreservat	<input type="checkbox"/> Nationalpark	<input type="checkbox"/>
NSG / ND / LSG	LSG Ost-Krauel [HH-2030 / Anteil: 100%]		
FFH-GEBIET			
Wasserschutzgebiet			

Projekt	Biotopkartierung Hamburg	Interne Nr.	89285
		DK5 DK5-GK	8016
		DK5 - Name	Riepenburg
Handlungsbedarf	Nein	Biotop-Nr. alt	285
Bearbeitung	BRA	Kartierung	02.10.2014
Räumliche Abbildung	Linie	Fläche / Länge [m²/m]	1130,49
Anzahl Abschnitte	9	Breite (lineare Abb.) [m]	3

Räumliche Lage

Karte



Foto

Interne Nr.	Index	Dateiname	Aufnahmerichtung
39924	0	8016_285_021014_1.JPG	
39925	0	8016_285_021014_2.JPG	

Weitere Angaben

Merkmal	Wert
Auswertung	
Gefährdung/ Einflüsse	Starke Verlandung, Aufwuchs hochwüchsiger Röhrichte aus Schilf, Rohrkolben, auch Überschattung durch Grauweidengebüsch.
Wertgesichtspunkte	Artenreich, dauerhafte Wasserführung, extensive Randnutzung, Vorkommen gefährdeter Arten, Eignung als Amphibien-Lebensraum.
zoologisch bedeutsame Strukturen	Kleingewässer, wasserführende Gräben
Bedeutung für Tiergruppe	Amphibien

Erhebungsbogen

B

Projekt	Biotopkartierung Hamburg	Interne Nr.	89285
		DK5 DK5-GK	8016
Handlungsbedarf	Nein	DK5 - Name	Riepenburg
Bearbeitung	BRA	Biotop-Nr. alt	285
Räumliche Abbildung	Linie	Kartierung	02.10.2014
Anzahl Abschnitte	9	Fläche / Länge [m²/m]	1130,49
		Breite (lineare Abb.) [m]	3

Weitere Angaben

Merkmal	Wert
Maßnahmen	Die Röhrichte sollten gelegentlich zurückgestutzt werden, auch die Grauweidenverbuschung, um offene Gewässer zu erhalten. Die Gewässerunterhaltung sollte möglichst schonend erfolgen, um den wertvollen Artenbestand zu erhalten.
Größe	
Breite	3.00 m

Foto

Fotodatei	8016_285_021014_1.JPG	Fotodatei	8016_285_021014_2.JPG
Bildbeschreibung		Bildbeschreibung	
Aufnahmerichtung		Aufnahmerichtung	



Teilflächenbeschreibung

Teilflächentyp		Teilflächen-Nr.	1
Biototyp	Nährstoffreicher Graben mit Stillgewässercharakter (2000)	Biototyp	FGR
- Zusatz	Röhricht-Typ (gr)	- gesetzl. Grundl.	
FFH-LRT		FFH-LRT	
Beschreibung		Entw.potential LRT	
		Hauptfläche	Ja
		Flächenanteil	100 %
		FFH-Unters.Fläche	Nein
		Saatgutfläche	Nein

Erhebungsbogen

B

Projekt	Biotopkartierung Hamburg	Interne Nr.	89285
		DK5 DK5-GK	8016
Handlungsbedarf	Nein	DK5 - Name	Riepenburg
Bearbeitung	BRA	Biotop-Nr. alt	285
Räumliche Abbildung	Linie	Kartierung	02.10.2014
Anzahl Abschnitte	9	Fläche / Länge [m²/m]	1130,49
		Breite (lineare Abb.) [m]	3

Weitere Angaben

Merkmal	Wert
Boden	
Feuchte	9 - sehr naß
Reaktion	6 - schwach sauer
Stickstoffgehalt	6 - mäßig stickstoffarm bis stickstoffreich
Standort, Relief	
Belichtung	7 - halbsonnig
Zusätze - Btyp	gr - Röhricht-Typ
Veg. - Zeigerwerte	
Anz. Wechselfeuchtezeiger	6
Anz. Überschwemmungsz.	6
Anz. Magerkeitszeiger (N < 4)	1
Anteil Magerkeitszeiger (N < 4)	0 %
Veg. - Soziologie	
BfN Schlüssel	01.0.01.01 - Lemnion minoris (Wasserlinsendecken) 27.0.01 - Phragmitetalia (Röhrichte und Großseggenrieder) 30.0.01.03 - Filipendulion (Mädesüß-Uferfluren)

Zeigerwerte der Pflanzenartenliste (Auswertung)

Standort	Belichtung	halbsonnig	7,3
Boden	Feuchte	sehr naß	9,5
	Stickstoff (N)	mäßig stickstoffarm bis stickstoffreich	6,1
	Reaktion	schwach sauer	6,4
Vegetation	Mahdverträglichkeit	schnittempfindlich bis mäßig schnittverträglich	3,9
Zeigerwerte	Futterwert	sehr geringwertiges Futter	2,1
	Wechselfeuchteanzeiger		6
	Giftpflanzen		3
	Überschw.anzeiger		6

Pflanzenartenliste

Gruppe / Pflanzenart	MS	M	W	Vs	St	PA	Ph	Sz	VS	V	G	cf	Rote Liste			
													§	HH	ND	SH
Tracheobionta (Gefäßpflanzen)																
Alnus glutinosa (Schwarz-Erle)	7	w		-	-											
Calystegia sepium (Zaun-Winde)	7	w		-	-											
Carex acuta (Schlank-Segge)	7	z		-	-										V	
Carex pseudocyperus (Scheinzyper-Segge)	7	z		-	-											
Elymus repens (Gewöhnliche Quecke)	7	z		-	-											
Equisetum palustre (Sumpf-Schachtelhalm)	7	w		-	-											
Filipendula ulmaria (Mädesüß)	7	z		-	-											
Glyceria fluitans (Flutender Schwaden)	7	z		-	-											
Glyceria maxima (Wasser-Schwaden)	7	h		-	-											
Hydrocharis morsus-ranae (Froschbiß)	7	h		-	-									V	V V	
Iris pseudacorus (Gelbe Schwertlilie)	7	z		-	-								b			
Juncus effusus (Flatter-Binse)	7	h		-	-											
Lathyrus pratensis (Wiesen-Platterbse)	7	w		-	-											
Lemna minor (Kleine Wasserlinse)	7	z		-	-											

Erhebungsbogen

B

Projekt	Biotopkartierung Hamburg		Interne Nr.	89285
			DK5 DK5-GK	8016
Handlungsbedarf	Nein		DK5 - Name	Riepenburg
Bearbeitung	BRA	Kopie	Biotop-Nr. alt	285
Räumliche Abbildung	Linie	Nein	Kartierung	02.10.2014
Anzahl Abschnitte	9		Fläche / Länge [m²/m]	1130,49
			Breite (lineare Abb.) [m]	3

Pflanzenartenliste

Gruppe / Pflanzenart	MS	M	W	Vs	St	PA	Ph	Sz	VS	V	G	cf	§	Rote Liste				
														HH	ND	SH	D	
Lemna trisulca (Dreifurchige Wasserlinse)	7	h		-	-									V				
Lotus pedunculatus (Sumpf-Hornklee)	7	w		-	-													V
Lysimachia nummularia (Pfennigkraut)	7	z		-	-													
Lysimachia thyrsoflora (Straußblütiger Gilbweiderich)	7	z		-	-									3		3		V
Lysimachia vulgaris (Gewöhnlicher Gilbweiderich)	7	w		-	-													
Lythrum salicaria (Blut-Weiderich)	7	z		-	-													
Oenanthe aquatica (Gemeiner Wasserfenchel)	7	z		-	-									V				
Phragmites australis (Schilf)	7	h		-	-													
Ranunculus repens (Kriechender Hahnenfuß)	7	w		-	-													
Rubus caesius (Kratzbeere)	7	w		-	-													
Rumex hydrolapathum (Fluss-Ampfer)	7	z		-	-													
Salix cinerea (Grau-Weide)	7	z		-	-													
Spirodela polyrhiza (Vielwurzlige Teichlinse)	7	z		-	-													
Typha latifolia (Breitblättriger Rohrkolben)	7	z		-	-													
Urtica dioica (Große Brennnessel)	7	w		-	-													
Vicia cracca (Vogel-Wicke)	7	w		-	-													
Vicia sepium (Zaun-Wicke)	7	w		-	-													
	Anzahl Rote Liste Arten													4	4	2		
	Anzahl Arten													31				

MS: Mengensystem; M: Mengenangabe, W: Bewertung der Art (FFH-Monitoring), Vs: Vegetationsschicht, St: Status, PA: Autor Phänologie; Ph: Phänologie, Sz: Soziabilität, VS: Vitalitätssystem; V: Vitalität, G: Geschlecht, cf: unsichere Bestimmung, §: Schutz nach BNatSchG, HH: Rote Liste Hamburg, Nds: Rote Liste Niedersachsen, SH: Rote Liste Schleswig-Holstein, D: Rote Liste Deutschland