

# Erhebungsbogen

**B**

<b>Projekt</b>	Biotopkartierung Hamburg	<b>Interne Nr.</b>	89263
		<b>DK5   DK5-GK</b>	<b>8016</b>
<b>Handlungsbedarf</b>	Nein	<b>DK5 - Name</b>	Riepenburg
<b>Bearbeitung</b>	BRA	<b>Biotop-Nr.   alt</b>	<b>282</b>
<b>Räumliche Abbildung</b>	Linie	<b>Kartierung</b>	02.10.2014
<b>Anzahl Abschnitte</b>	10	<b>Fläche / Länge [m<sup>2</sup>/m]</b>	2236,73
		<b>Breite (lineare Abb.) [m]</b>	5

**Gesetzlicher Schutz** § 30 (2) 1.2 Natürliche oder naturnahe stehende Gewässer **Schutz nur teilweise** **Nein**

<b>Gesamtbewertung</b>	6	Wertvoll
– <b>Alter</b>	6	Biotop mittleren Alters, 50 bis 100 Jahre
– <b>Belastungsgrad</b>	5	Flächenhaft mittlere oder örtlich starke Belastung
– <b>Ökolog. Funktion</b>	6	Hohe Bedeutung in einem Biotopkomplex, für den lokalen Biotopverbund oder als Puffer
– <b>Seltenheit</b>	5	Seltener Biotoptyp, floristisch stark verarmt, ohne seltener Pflges. od. verbr. artenreicher Biotoptyp

## Bestandsbeschreibung

Relativ frisch angelegtes Grabensystem, vor einigen Jahren ausgehoben und aufgeweitet. Mit einer Sperrvorrichtung, um die Grabenwasserstände höher einstauen zu können als im Hauptgrabensystem. Die Wasserstände im Hauptgrabensystem liegen aktuell jedoch um 10 cm höher. Im eingestauten Grabensystem drohen die Gräben z.T. fast auszutrocknen, sind nur um 10 cm tief. Die Wasserflächen sind zwischen 2 und 3 m breit, waren vor 1 bis 2 Monaten vermutlich noch oberflächennah und bis zu 4 m breit. Die unteren Böschungen sind trockengefallen und es haben sich viele v.a. Wasserlinsen abgelagert. Im übrigen sind offene Schlammböden erkennbar. Die Gewässer selbst sind z.T. in schlechtem Zustand, etwas getrübt und wenig belebt, teils aber auch vollständig bewachsen von Dreifurchiger Wasserlinse, Wasserlinse auf der Oberfläche, Froschbiß und auch Zwergwasserlinsenvorkommen. Die Ufer sind mäßig steil geneigt, werden im oberen Teil regelmäßig durch das Weidevieh im Gebiet - Robustrinder - betreten und sind dadurch relativ stark zerklüftet, waren zeitweilig auch wasserüberstaut und sumpfig, sind gegenwärtig aber stark abgetrocknet. Im oberen Uferbereich ist i.d.R. ein etwa ein 0,5 bis 1 m breiter Röhrichsaum vorhanden, der relativ artenarm ausgeprägt ist, z.T. von Schlanksegge beherrscht, z.T. von Rohrkolben, Igelkolben oder auch Rohrglanzgras, aber i.d.R. nur mäßig artenreich ausgeprägt, vermutlich aufgrund des noch geringen Alters. Die Gewässer werden offenbar v.a. von Grünfröschen als Fortpflanzungsgewässer genutzt, es sind im Gebiet relativ zahlreich juvenile Grünfrösche anzutreffen. Vereinzelt über das Gebiet verteilt sind auch Gehölze in den Ufern vorhanden, die aber offenbar i.d.R. in schlechtem Gesundheitszustand sind. Einige Birken sind wegen der langzeitigen Wasserüberstauung abgestorben und Weiden sind vermutlich auch wegen der Wasserüberstauung, aber auch wegen der Integration in die Weideflächen rückläufig. Fortsetzung in Teilflächenbeschreibung

## Vorkommen an Biototypen

1	TF	Typ	HF	F.Anteil
2	BTYP	Biototyp	- gesetzl. Grundl.	
3	Zusatz	Zusatz zum Biototypen		
4	LRT	Lebensraumtyp		
1	1		Ja	100 %
2	FGM	Graben mittlerer Nährstoffgehalte mit Stillgewässercharakter (2000)		
3	gl	Wasserlinsen-Typ (gl)		

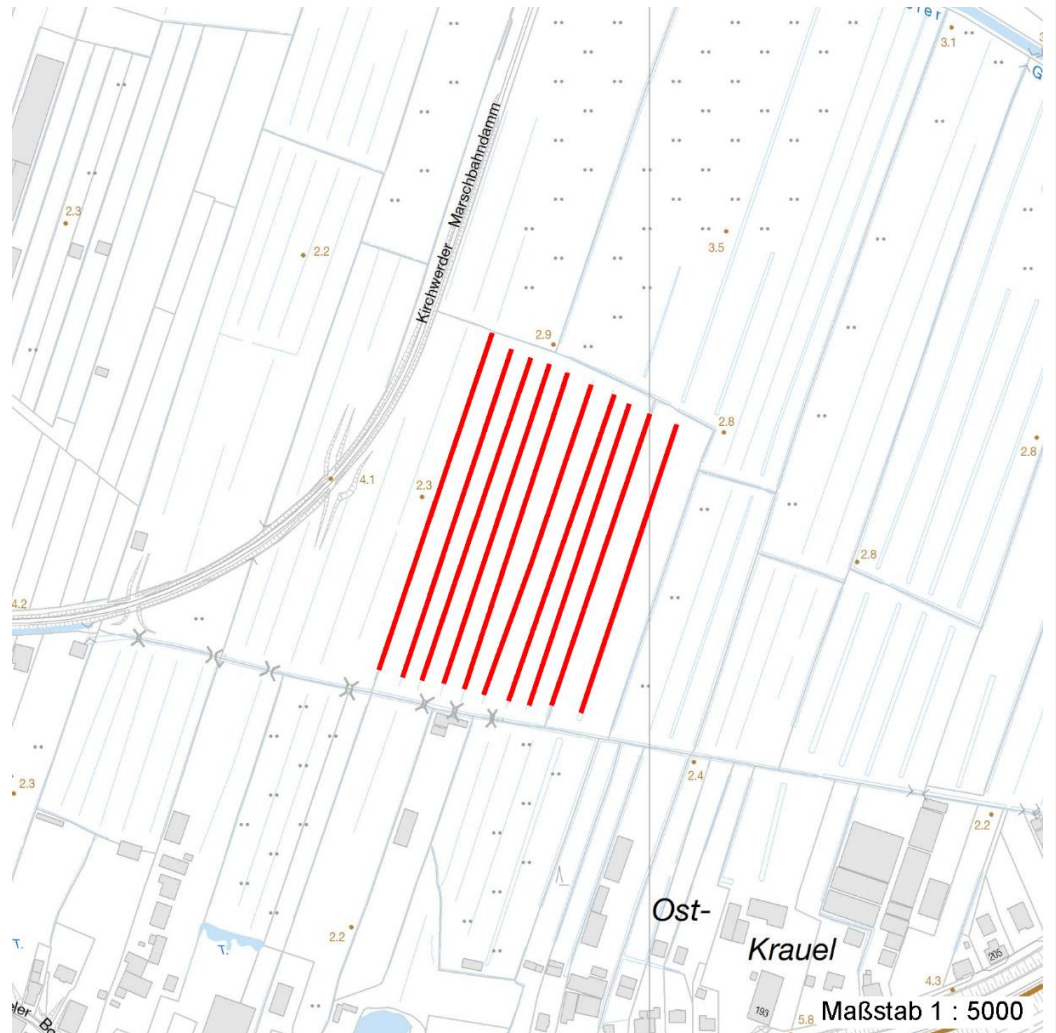
## Räumliche Lage

<b>Lagebeschreibung</b>	Südöstlich Marsch Bahndamm
<b>Nachbarnutzung/en</b>	Beweidetes Grünland
<b>Rechtswert (X)</b>	581855
<b>Bezirk</b>	Bergedorf
<b>Stadtteil (OT-Nr.)</b>	Kirchwerder (607)
<b>Digitaler Grünplan</b>	<input type="checkbox"/> <b>Hafengesamtgebiet</b> <input type="checkbox"/> <b>Ramsargebiet</b> <input type="checkbox"/> <b>EG-Vogelschutzgeb.</b> <input type="checkbox"/>
<b>Ausgleichsflächen</b>	<input checked="" type="checkbox"/> <b>Biosphärenreservat</b> <input type="checkbox"/> <b>Nationalpark</b> <input type="checkbox"/>
<b>NSG / ND / LSG</b>	LSG Ost-Krauel [ HH-2030 / Anteil: 100% ]
<b>FFH-GEBIET</b>	

<b>Projekt</b>	Biotopkartierung Hamburg	<b>Interne Nr.</b>	89263
		<b>DK5   DK5-GK</b>	<b>8016</b>
		<b>DK5 - Name</b>	Riepenburg
<b>Handlungsbedarf</b>	Nein	<b>Biotop-Nr.   alt</b>	<b>282</b>
<b>Bearbeitung</b>	BRA	<b>Kartierung</b>	02.10.2014
<b>Räumliche Abbildung</b>	Linie	<b>Fläche / Länge [m<sup>2</sup>/m]</b>	2236,73
<b>Anzahl Abschnitte</b>	10	<b>Breite (lineare Abb.) [m]</b>	5

## Räumliche Lage

### Wasserschutzgebiet Karte



## Foto

Interne Nr.	Index	Dateiname	Aufnahmerichtung
39877	0	8016_282_021014_1.JPG	
39878	0	8016_282_021014_2.JPG	
39879	0	8016_282_021014_3.JPG	
39880	0	8016_282_021014_4.JPG	
39881	0	8016_282_021014_5.JPG	
39882	0	8016_282_021014_6.JPG	
39883	0	8016_282_021014_7.JPG	
39884	0	8016_282_021014_8.JPG	
39885	0	8016_282_021014_9.JPG	
39886	0	8016_282_021014_10.JPG	
39887	0	8016_282_021014_11.JPG	
39888	0	8016_282_021014_12.JPG	

# Erhebungsbogen

**B**

<b>Projekt</b>	Biotopkartierung Hamburg	<b>Interne Nr.</b>	89263
		<b>DK5   DK5-GK</b>	<b>8016</b>
<b>Handlungsbedarf</b>	Nein	<b>DK5 - Name</b>	Riepenburg
<b>Bearbeitung</b>	BRA	<b>Biotop-Nr.   alt</b>	<b>282</b>
<b>Räumliche Abbildung</b>	Linie	<b>Kartierung</b>	02.10.2014
<b>Anzahl Abschnitte</b>	10	<b>Fläche / Länge [m<sup>2</sup>/m]</b>	2236,73
		<b>Breite (lineare Abb.) [m]</b>	5

## Foto

Interne Nr.	Index	Dateiname	Aufnahmerichtung
39889	0	8016_282_021014_13.JPG	
39890	0	8016_282_021014_14.JPG	
39891	0	8016_282_021014_15.JPG	
39892	0	8016_282_021014_16.JPG	

## Weitere Angaben

Merkmal	Wert
<b>Auswertung</b>	
Gefährdung/ Einflüsse	Keine (Erhebliche Wasserstandsschwankungen bis hin zur Austrocknung, in 2014 offensichtlich aufgrund der großen Trockenheit der letzten Monate, teils schlechte Wasserqualität.)
Wertgesichtspunkte	Bedeutung für den Biotopverbund (Dauergewässer mit Eignung als Amphibien-Lebensraum, teils auch mit Vorkommen gefährdeter Arten, günstige Entwicklungsvoraussetzungen für hochwertige Grabensysteme. I.d.R. dauerhafte Gewässer mit Eignung als Amphibien-Lebensraum, günstige Voraussetzungen zur Entwicklung wertvollerer Biotope.)
zoologisch bedeutsame Strukturen Bedeutung für Tiergruppe	Kleingewässer, wasserführende Gräben Amphibien Wassergebundene Insekten
Maßnahmen	0 - keine Angaben (Es muss noch genauer darauf geachtet werden, dass hohe Wasserstände im Gebiet gehalten werden, gegenwärtig wäre zumindest zeitlich begrenzt eine Zuwässerung aus dem Hauptgrabensystem sinnvoll. Hier ist eventuell eine Fertigstellung der Automatisierung des Sperrwerkes sinnvoll. Langfristig ist damit zu rechnen, dass die intensive Beweidung der Nachbarflächen zu einer schnelleren Verlandung beiträgt.  Die Wasserstände müssen dringend dauerhaft auf hohem Niveau stabilisiert werden.)
<b>Größe</b>	
Breite	5.00 m

# Erhebungsbogen

**B**

<b>Projekt</b>	Biotopkartierung Hamburg	<b>Interne Nr.</b>	89263
<b>Handlungsbedarf</b>	Nein	<b>DK5   DK5-GK</b>	<b>8016</b>
<b>Bearbeitung</b>	BRA	<b>DK5 - Name</b>	Riepenburg
<b>Räumliche Abbildung</b>	Linie	<b>Biotop-Nr.   alt</b>	<b>282</b>
<b>Anzahl Abschnitte</b>	10	<b>Kartierung</b>	02.10.2014
		<b>Fläche / Länge [m<sup>2</sup>/m]</b>	2236,73
		<b>Breite (lineare Abb.) [m]</b>	5

## Foto

**Fotodatei** 8016\_282\_021014\_1.JPG

**Bildbeschreibung**  
**Aufnahmerichtung**



**Fotodatei** 8016\_282\_021014\_2.JPG

**Bildbeschreibung**  
**Aufnahmerichtung**



## Foto

**Fotodatei** 8016\_282\_021014\_3.JPG

**Bildbeschreibung**  
**Aufnahmerichtung**



**Fotodatei** 8016\_282\_021014\_4.JPG

**Bildbeschreibung**  
**Aufnahmerichtung**



# Erhebungsbogen

**B**

<b>Projekt</b>	Biotopkartierung Hamburg	<b>Interne Nr.</b>	89263
		<b>DK5   DK5-GK</b>	<b>8016</b>
		<b>DK5 - Name</b>	Riepenburg
<b>Handlungsbedarf</b>	Nein	<b>Biotop-Nr.   alt</b>	<b>282</b>
<b>Bearbeitung</b>	BRA	<b>Kartierung</b>	02.10.2014
<b>Räumliche Abbildung</b>	Linie	<b>Fläche / Länge [m<sup>2</sup>/m]</b>	2236,73
<b>Anzahl Abschnitte</b>	10	<b>Breite (lineare Abb.) [m]</b>	5

## Teilflächenbeschreibung

<b>Teilflächentyp</b>		<b>Teilflächen-Nr.</b>	1
<b>Biotoptyp</b>	Graben mittlerer Nährstoffgehalte mit Stillgewässercharakter (2000)	<b>Biotoptyp</b>	FGM
<b>- Zusatz</b>	Wasserlinsen-Typ (gl)	<b>- gesetzl. Grundl.</b>	
<b>FFH-LRT</b>		<b>FFH-LRT</b>	
<b>Beschreibung</b>	Fortsetzung Beschreibung: Das Wasser ist häufig nur um 10 cm tief, vereinzelt auch unbewachsen, leicht getrübt, v.a. die starken Wasserstandsschwankungen scheinen sich negativ auszuwirken.	<b>Entw.potential LRT</b>	
		<b>Hauptfläche</b>	Ja
		<b>Flächenanteil</b>	100 %
		<b>FFH-Unters.Fläche</b>	Nein
		<b>Saatgutfläche</b>	Nein

## Weitere Angaben

Merkmal	Wert
<b>Boden</b>	
Feuchte	9 - sehr naß
Reaktion	6 - schwach sauer
Stickstoffgehalt	6 - mäßig stickstoffarm bis stickstoffreich
<b>Standort, Relief</b>	
Belichtung	7 - halbsonnig
Zusätze - Btyp	gl - Wasserlinsen-Typ
<b>Veg. - Zeigerwerte</b>	
Anz. Wechselfeuchtezeiger	4
Anz. Überschwemmungsz.	9
Anz. Magerkeitszeiger (N < 4)	3
Anteil Magerkeitszeiger (N < 4)	2 %
<b>Veg. - Soziologie</b>	
BfN Schlüssel	01.0.01.01 - Lemnion minoris (Wasserlinsendecken) 01.0.01.01.2 - Hydrochariden-Gruppe (Froschbiß- und Krebscherenges.) 24.0.01 - Potamogetonalia pectinati (Festwurzeln Wasserpflanzen-Ges.) 27 - Phragmitetea (Röhrichte und Großseggenrieder)

## Zeigerwerte der Pflanzenartenliste (Auswertung)

<b>Standort</b>	<b>Belichtung</b>	halbsonnig	7,5
<b>Boden</b>	<b>Feuchte</b>	sehr naß	9,4
	<b>Stickstoff (N)</b>	mäßig stickstoffarm bis stickstoffreich	6,1
<b>Vegetation</b>	<b>Reaktion</b>	schwach sauer	6,4
	<b>Mahdverträglichkeit</b>	mäßig schnittverträglich (erster Schnitt nicht vor 1. Juli)	4,6
<b>Zeigerwerte</b>	<b>Futterwert</b>	geringwertiges Futter	2,8
	<b>Wechselfeuchteanzeiger</b>		4
	<b>Giftpflanzen</b>		5
	<b>Überschw.anzeiger</b>		9

# Erhebungsbogen

**B**

<b>Projekt</b>	Biotopkartierung Hamburg		<b>Interne Nr.</b>	89263
			<b>DK5   DK5-GK</b>	<b>8016</b>
<b>Handlungsbedarf</b>	Nein		<b>DK5 - Name</b>	Riepenburg
<b>Bearbeitung</b>	BRA	<b>Kopie</b>	<b>Biotop-Nr.   alt</b>	<b>282</b>
<b>Räumliche Abbildung</b>	Linie	Nein	<b>Kartierung</b>	02.10.2014
<b>Anzahl Abschnitte</b>	10		<b>Fläche / Länge [m<sup>2</sup>/m]</b>	2236,73
			<b>Breite (lineare Abb.) [m]</b>	5

## Pflanzenartenliste

Gruppe / Pflanzenart	MS	M	W	Vs	St	PA	Ph	Sz	VS	V	G	cf	Rote Liste			
													§	HH	ND	SH
<b>Tracheobionta (Gefäßpflanzen)</b>																
Agrostis stolonifera (Ausläufer-Straußgras)	7	z		-	-											
Alisma plantago-aquatica (Gewöhnlicher Froschlöffel)	7	w		-	-											
Calystegia sepium (Zaun-Winde)	7	w		-	-											
Carex acuta (Schlank-Segge)	7	z		-	-										V	
Carex pseudocyperus (Scheinzyper-Segge)	7	w		-	-											
Carex x elytroides (Bastard-Segge)	7	w		-	-										V D	
Cirsium arvense (Acker-Kratzdistel)	7	w		-	-											
Equisetum palustre (Sumpf-Schachtelhalm)	7	w		-	-											
Glyceria fluitans (Flutender Schwaden)	7	z		-	-											
Glyceria maxima (Wasser-Schwaden)	7	h		-	-											
Hottonia palustris (Wasserfeder)	7	w		-	-								b	V	V V	
Hydrocharis morsus-ranae (Froschbiß)	7	h		-	-									V	V V	
Iris pseudacorus (Gelbe Schwertlilie)	7	z		-	-								b			
Juncus effusus (Flutter-Binse)	7	h		-	-											
Lemna minor (Kleine Wasserlinse)	7	w		-	-											
Lemna trisulca (Dreifurchige Wasserlinse)	7	h		-	-									V		
Lotus pedunculatus (Sumpf-Hornklee)	7	w		-	-										V	
Lycopus europaeus (Gewöhnlicher Wolfstrapp)	7	w		-	-											
Lythrum salicaria (Blut-Weiderich)	7	w		-	-											
Oenanthe aquatica (Gemeiner Wasserfenchel)	7	w		-	-									V		
Persicaria amphibia (Wasser-Knöterich)	7	w		-	-											
Phalaris arundinacea (Rohr-Glanzgras)	7	h		-	-											
Potamogeton pusillus (Kleines Laichkraut)	7	w		-	-									2	V	
Ranunculus sceleratus (Gift-Hahnenfuß)	7	w		-	-											
Rorippa palustris (Gewöhnliche Sumpfkresse)	7	w		-	-											
Rumex hydrolapathum (Fluss-Ampfer)	7	w		-	-											
Salix alba (Silber-Weide)	7	w		-	-											
Salix cinerea (Grau-Weide)	7	w		-	-											
Scutellaria galericulata (Sumpf-Helmkraut)	7	w		-	-											
Sparganium erectum (Ästiger Igelkolben)	7	w		-	-											
Trifolium repens (Weiß-Klee)	7	w		-	-											
Typha latifolia (Breitblättriger Rohrkolben)	7	w		-	-											
Urtica dioica (Große Brennnessel)	7	w		-	-											
Wolffia arrhiza (Zwerg-Wasserlinse)	7	z		-	-										3 3	
<b>Anzahl Rote Liste Arten</b>													<b>5</b>	<b>1</b>	<b>5</b>	<b>5</b>
<b>Anzahl Arten</b>													<b>34</b>			

MS: Mengensystem; M: Mengenangabe, W: Bewertung der Art (FFH-Monitoring), Vs: Vegetationsschicht, St: Status, PA: Autor Phänologie; Ph: Phänologie, Sz: Soziabilität, VS: Vitalitätssystem; V: Vitalität, G: Geschlecht, cf: unsichere Bestimmung, §: Schutz nach BNatSchG, HH: Rote Liste Hamburg, Nds: Rote Liste Niedersachsen, SH: Rote Liste Schleswig-Holstein, D: Rote Liste Deutschland