

Erhebungsbogen

B

Projekt	FFH-Monitoring	Interne Nr.	89102
		DK5 DK5-GK	8016
Handlungsbedarf	Nein	DK5 - Name	Riepenburg
Bearbeitung	BRA	Biotop-Nr. alt	236
Räumliche Abbildung	Fläche	Kartierung	12.09.2014
Anzahl Abschnitte	7	Fläche / Länge [m²/m]	19025,595
		Breite (lineare Abb.) [m]	

Gesetzlicher Schutz	§ 30 (2) 4.3 Auwälder	Schutz nur teilweise	Nein
----------------------------	-----------------------	-----------------------------	-------------

Gesamtbewertung	8	Hochgradig wertvoll
– Alter	7	Biotop hohen Alters, 100 bis 200 Jahre
– Belastungsgrad	8	geringe örtliche oder punktuelle Belastung
– Ökolog. Funktion	8	Wertbestimmender Bestandteil eines wertvollen Biotopkomplexes oder für den regionalen Biotopverbund.
– Seltenheit	9	Sehr seltener Biotoptyp, weitgehend seltene oder bedrohte Pflanzengesellschaften, gesättigtes Artenspektrum, RL-Arten

Bestandsbeschreibung

Im Zollenspieker Außendeich liegen, i.d.R. knapp über dem MThw kleinere Gehölzinseln auf etwas höherem Gelände. Zur Elbe hin teilweise mit höher aufgehöhten Uferwällen, Strandwällen mit kleineren Dünenbildungen, die von Gehölzen eingenommen werden. Hier finden sich einzelne, ältere Silberweiden, Bruchweiden, Eschen, die Stammdicken von bis zu 1 m erreichen und offenbar spontan aufgewachsen sind, also einem echten Tide-Auwald entsprechen. Es sind insgesamt nur relativ wenige Bäume, die Inseln sind schmal, von der Elbe her durch Wellenschlag belastet, aber auch auf der Rückseite offenbar z.T. erodiert. Die Bäume sind alt, brechen z.T. auseinander. Am Rand ist ein Saum aus Strauchweiden, v.a. Korbweide vorhanden. Vereinzelt kommen jüngere Eschen auf. Das Innere ist oft hochgelegen, sandig, halbruderal bewachsen mit höheren Anteilen von Brennessel, Kratzbeere, Giersch und Gundermann sowie Quecken. Unter den Bäumen sind z.T. totholzreiche und strukturreiche, sehr gut störungsberuhigte Flächen vorhanden, die vermutlich als Bruthabitat für Vögel recht günstig sind. Auf der Elbseite ist ein relativ ungestörter Strand entwickelt, nur örtlich durch Steinschüttungen bzw. Bühnen gesichert. Weiter im Osten sind im Wald z.T. etwas größere Neophytenfluren aus Japanischem Staudenknöterich und Drüsigem Springkraut vorhanden. Hier finden sich auch einzelne Säulen-Pappeln, die vermutlich vor langer Zeit gepflanzt worden sind. Das Gelände ist durch sandige Uferwälle und dünenartige Strukturen z.T. deutlich strukturiert.

Vorkommen an Biotoptypen

1	TF	Typ	HF	F.Anteil
2	BTYP	Biotoptyp		- gesetzl. Grundl.
3	Zusatz	Zusatz zum Biotoptypen		
4	LRT	Lebensraumtyp		
1	1		Ja	100 %
2	WWT	Tide-Weiden-Auwald (2000)		
4	91E0*	Bach-Erlen-Eschenwälder und Erlen-Eschen-Quellwälder (einschl. Weichholzauwälder)		

Räumliche Lage

Lagebeschreibung	Im Naturschutzgebiet Zollenspieker, auf elbnah gelegenen Inseln		
Nachbarnutzung/en	Elbe im Süden, Wattbereiche im Norden		
Rechtswert (X)	580641	Hochwert (Y)	5917250
Bezirk	Bergedorf	Naturraum	Vier- und Marschlande (673.10)
Stadtteil (OT-Nr.)	Kirchwerder (607)	Gemarkung	Neuengamme (610)
Digitaler Grünplan	<input type="checkbox"/> Hafengesamtgebiet	<input type="checkbox"/> Ramsargebiet	<input type="checkbox"/> EG-Vogelschutzgeb.
Ausgleichsflächen	<input type="checkbox"/> Biosphärenreservat	<input type="checkbox"/> Nationalpark	<input type="checkbox"/>
NSG / ND / LSG	NSG Zollenspieker [HH-603 / Anteil: 100%]		
FFH-GEBIET	Zollenspieker/Kiebitzbrack [DE 2627-301 / Anteil: 100%]		
Wasserschutzgebiet			

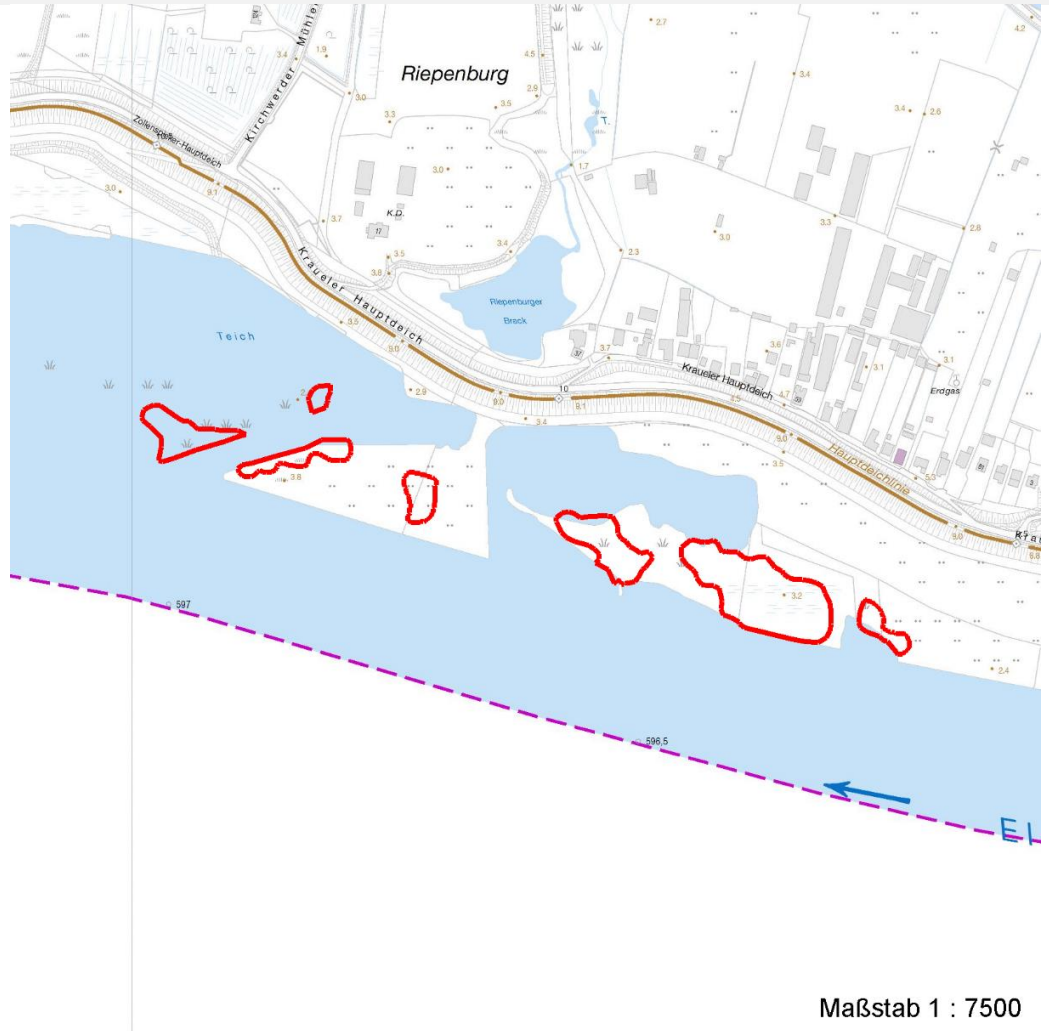
Erhebungsbogen

B

Projekt	FFH-Monitoring	Interne Nr.	89102
		DK5 DK5-GK	8016
Handlungsbedarf	Nein	DK5 - Name	Riepenburg
Bearbeitung	BRA	Biotop-Nr. alt	236
Räumliche Abbildung	Fläche	Kartierung	12.09.2014
Anzahl Abschnitte	7	Fläche / Länge [m²/m]	19025,595
		Breite (lineare Abb.) [m]	

Räumliche Lage

Karte



Weitere Erhebungsbögen

Interne Nr.	Interne Nr. Zuordnung	DK5	Biotop-Nr.	Kartierung	Zuordnung	DK5 (GK)	Biotop-Nr. (alt)
89102	65705	8016	27	29.08.2007	/	8018	37
89102	65752	8016	29	29.08.2007	/	8018	39
89102	65717	8016	32	30.09.2010	/	8018	42
89102	80931	8016	39	13.09.2013	/	8018	53
89102	80932	8016	40	13.09.2013	/	8018	54

Zuordnung: N = nachfolgende Kartierung, K = weitere Kartierungen (zeitlich vorher oder nachher)

Foto

Interne Nr.	Index	Dateiname	Aufnahmerichtung
39626	0	8016_236_120914_1.JPG	
39627	0	8016_236_120914_2.JPG	
39628	0	8016_236_120914_3.JPG	
39629	0	8016_236_120914_4.JPG	

30.09.2022

Erhebungsbogen

B

Projekt	FFH-Monitoring	Interne Nr.	89102
		DK5 DK5-GK	8016
Handlungsbedarf	Nein	DK5 - Name	Riepenburg
Bearbeitung	BRA	Biotop-Nr. alt	236
Räumliche Abbildung	Fläche	Kartierung	12.09.2014
Anzahl Abschnitte	7	Fläche / Länge [m²/m]	19025,595
		Breite (lineare Abb.) [m]	

Foto

Interne Nr.	Index	Dateiname	Aufnahmerichtung
39630	0	8016_236_120914_5.JPG	
39631	0	8016_236_120914_6.JPG	
39632	0	8016_236_120914_7.JPG	

Weitere Angaben

Merkmal	Wert
Auswertung	
Gefährdung/ Einflüsse	Örtlich leichte Vermüllung im Bereich von Spülsäumen
Wertgesichtspunkte	Sehr naturnah, sehr ungestört gelegen, alt, offenbar weitgehend aus heimischen Arten zusammengesetzt, sehr totholzreich.
zoologisch bedeutsame Strukturen	Alte Bäume mit Höhlen Totholz
Bedeutung für Tiergruppe	Insekten, allgemein Vögel
Maßnahmen	Flächen vollständig der Sukzession überlassen, es sind keinerlei Maßnahmen notwendig.

Foto

Fotodatei	8016_236_120914_1.JPG	Fotodatei	8016_236_120914_2.JPG
Bildbeschreibung		Bildbeschreibung	
Aufnahmerichtung		Aufnahmerichtung	



Erhebungsbogen

B

Projekt	FFH-Monitoring	Interne Nr.	89102
Handlungsbedarf	Nein	DK5 DK5-GK	8016
Bearbeitung	BRA	DK5 - Name	Riepenburg
Räumliche Abbildung	Fläche	Biotop-Nr. alt	236
Anzahl Abschnitte	7	Kartierung	12.09.2014
		Fläche / Länge [m²/m]	19025,595
		Breite (lineare Abb.) [m]	

Foto

Fotodatei 8016_236_120914_3.JPG
Bildbeschreibung
Aufnahmerichtung



Fotodatei 8016_236_120914_4.JPG
Bildbeschreibung
Aufnahmerichtung



Teilflächenbeschreibung

Teilflächentyp		Teilflächen-Nr.	1
Biototyp	Tide-Weiden-Auwald (2000)	Biototyp	WWT
- Zusatz		- gesetzl. Grundl.	
FFH-LRT	Bach-Erlen-Eschenwälder und Erlen-Eschen-Quellwälder (einschl. Weichholzauwälder)	FFH-LRT	91E0*
Beschreibung		Entw.potential LRT	
		Hauptfläche	Ja
		Flächenanteil	100 %
		FFH-Unters.Fläche	Nein
		Saatgutfläche	Nein

Erhebungsbogen

B

Projekt	FFH-Monitoring	Interne Nr.	89102
		DK5 DK5-GK	8016
Handlungsbedarf	Nein	DK5 - Name	Riepenburg
Bearbeitung	BRA	Biotop-Nr. alt	236
Räumliche Abbildung	Fläche	Kartierung	12.09.2014
Anzahl Abschnitte	7	Fläche / Länge [m²/m]	19025,595
		Breite (lineare Abb.) [m]	

Weitere Angaben

Merkmal	Wert
Auswertung	
Gefährdung/ Einflüsse	Vermüllungen
Maßnahmen	1.1 - Sukzession ungestört ablaufen lassen 1.13 - Beseitigung von baulichen Einrichtungen
Boden	
Feuchte	7 - feucht
Reaktion	7 - neutral
Stickstoffgehalt	7 - stickstoffreich
Standort, Relief	
Belichtung	7 - halbsonnig
Veg. - Zeigerwerte	
Anz. Wechselfeuchtezeiger	7
Anz. Überschwemmungsz.	15
Anz. Magerkeitszeiger (N < 4)	0
Anteil Magerkeitszeiger (N < 4)	0 %
Veg. - Soziologie	
BfN Schlüssel	19.1.01 - Convolvuletalia (Schleierges. und Halbschatten-Krautsäume) 19.1.02 - Glechometalia hederaceae (Halbschatten-Kraut-Ges.) 27.0.01 - Phragmitetalia (Röhrichte und Großseggenrieder) 43.0.01.02 - Salicionalbae (Weidenauen tieferer Lagen)

FFH-Bewertungen (BFN)

	Wert	AZ	Z
1 Lebensraumtyp			
3 Arteninventar , Gesamtbewertung, 1..n - Parameter mit Kriterien A/B/C			
4 Habitatstruktur , Gesamtbewertung, 1..n - Parameter mit Kriterien A/B/C			
5 Beeinträchtigungen , Gesamtbewertung, 1..n - Parameter mit Kriterien A/B/C			
Zustandsbewertung: AZ – Vorgabewert, Z – von AZ abweichend festgelegte Zustandsbewertung			
1 91E0 (BFN) Bach-Erlen-Eschenwälder und Erlen-Eschen-Quellwälder (einschl. Weichholzauwälder)		B	
3 Arteninventar		B	
3.2 Deckungsanteil der lebensraumtypischen Gehölzarten in Baum- und Strauchschicht(en) A: 100 % B: >= 90 % Begründung für Bewertung: 95 % C: >= 70 %		B	
3.2 Krautschicht (inkl. Kryptogamen) (Artenliste erstellen; Bewertungsgutachterlich mit Begründung) A: lebensraum-/standorttypisches Arteninventar und Dominanzverteilung charakteristisch; hoher Flächenanteil B: lebensraum-/standorttypisches Arteninventar und Dominanzverteilung gering verändert Begründung für Bewertung: (es fehlen die Seltenheiten) C: lebensraum-/standorttypisches Arteninventar und Dominanzverteilung stark verändert bzw. sehr geringer Flächenanteil		B	
4 Habitatstrukturen		A	

Projekt	FFH-Monitoring	Interne Nr.	89102
		DK5 DK5-GK	8016
		DK5 - Name	Riepenburg
Handlungsbedarf	Nein	Biotop-Nr. alt	236
Bearbeitung	BRA	Kartierung	12.09.2014
Räumliche Abbildung	Fläche	Fläche / Länge [m²/m]	19025,595
Anzahl Abschnitte	7	Breite (lineare Abb.) [m]	

FFH-Bewertungen (BFN)

1	Lebensraumtyp			
3	Arteninventar , Gesamtbewertung, 1..n - Parameter mit Kriterien A/B/C			
4	Habitatstruktur , Gesamtbewertung, 1..n - Parameter mit Kriterien A/B/C			
5	Beeinträchtigungen , Gesamtbewertung, 1..n - Parameter mit Kriterien A/B/C			
Zustandsbewertung: AZ – Vorgabewert, Z – von AZ abweichend festgelegte Zustandsbewertung		Wert	AZ	Z
4.2	Wal dentwicklungsphasen / Raumstruktur (Flächenanteil (%) jeder vorhandenen Phase nennen) A: gute Raumstruktur d. h. >= 2 Baumschichten, dabei Auftreten mindestens einer Baumholzphase (Phase 2 oder stärker) B: Auftreten mindestens einer Baumholzphase (Phase 2 oder stärker) C: sofern nicht A oder B zutrifft sonstige typische Strukturen: quellige Stellen, Tümpel, Flutmulden, naturnahe Bach- bzw. Flussufer, Kolke, Sandflächen (Bewertung gutachterlich mit Begründung) A: hohe Anzahl und Vielfalt standorttypisch ausgeprägter Strukturen B: mittlere Anzahl und Vielfalt standorttypisch ausgeprägter Strukturen C: geringe Anzahl und Vielfalt standorttypisch ausgeprägter Strukturen		A	
4.2	Habitatbäume A: >= 6 Stück / ha Begründung für Bewertung: 10/ha B: >= 3 Stück / ha C: < 3 Stück / ha		A	
4.2	Totholz A: > 3 Stk./ha, liegendes und stehendes Totholz Begründung für Bewertung: 5/ha B: > 1 Stk./ha, liegendes oder stehendes Totholz C: >= 1 Stk./ha, liegendes oder stehendes Totholz		A	
4.2	naturnahe Dynamik/Überflutungen A: weitgehend natürliche Dynamik B: in Teilen natürliche Dynamik C: nur kleinflächig		A	
5	Beeinträchtigungen		B	
5.2	Gewässerunterhaltung (gutachterlich mit Begründung) A: keine oder geringe, d. h. höchstens punktuelle Beeinträchtigung B: funktionale Beeinträchtigung für Teilbereiche deutlich erkennbar C: erhebliche funktionale Beeinträchtigung des gesamten Vorkommens		A	
5.2	Deckung Neophyten (%) (Impatiens glandulifera, Reynoutria spp., Heracleum mantegazzianum u. a.; Artenliste erstellen, Gesamtdeckung nennen) A: < 10 % Begründung für Bewertung: 5 % B: 10 - 25 % C: > 25 %		A	
5.2	Deckung sonstiger Störzeiger (%) (Krautschicht; Artenliste erstellen, Gesamtdeckung nennen) A: < 25 % B: 25 - 50 % C: > 50 %		A	
5.2	oberflächliche Entwässerung, z. B. durch Gräben (gutachterlich mit Begründung) A: keine B: gering bis mäßig, z. B. durch einige flache Gräben		A	

Projekt	FFH-Monitoring	Interne Nr.	89102
		DK5 DK5-GK	8016
Handlungsbedarf	Nein	DK5 - Name	Riepenburg
Bearbeitung	BRA	Biotop-Nr. alt	236
Räumliche Abbildung	Fläche	Kartierung	12.09.2014
Anzahl Abschnitte	7	Fläche / Länge [m²/m]	19025,595
		Breite (lineare Abb.) [m]	

FFH-Bewertungen (BFN)

1	Lebensraumtyp			
3	Arteninventar, Gesamtbewertung, 1..n - Parameter mit Kriterien A/B/C			
4	Habitatstruktur, Gesamtbewertung, 1..n - Parameter mit Kriterien A/B/C			
5	Beeinträchtigungen, Gesamtbewertung, 1..n - Parameter mit Kriterien A/B/C			
Zustandsbewertung: AZ – Vorgabewert, Z – von AZ abweichend festgelegte Zustandsbewertung		Wert	AZ	Z
5.2	C: starke Entwässerung durch tiefe Gräben weitere Beeinträchtigungen A: B: C:		A	
5.2	Gewässerverrohrung, -verlegung, -begradigung, -verbau, Uferbefestigung, Eindeichung (gutachterlich mit Begründung) A: nicht vorhanden, daher natürliche Gewässerdynamik B: Gewässer in Teilbereichen verbaut, natürliche Gewässerdynamik eingeschränkt, falls Eindeichung: regelmäßige Überflutung durch Qualmwasser C: Gewässer überwiegend verbaut, dadurch keine natürliche Gewässerdynamik möglich, falls Eindeichung: keine Überflutung durch Qualmwasser		A	
5.2	Verbiss (Beeinträchtigung der Naturverjüngung, Ausfall von Haupt oder Nebenbaumarten) A: Verbiss nicht nachweisbar oder nur sehr gering, < 10% Verbiss B: Verbiss deutlich erkennbar, 10 - 50% aber kein Ausfall von Arten C: erheblicher Verbissdruck: > 50% natürliche Baumarten fehlen verbissbedingt		A	
5.2	Befahrungsschäden (gutachterlich mit Begründung) A: keine Fahrspuren und Gleisbildung erkennbar B: mäßige Beeinträchtigung, z. B. durch wenige, flache Fahrspuren und/oder geringe Gleisbildung in Randbereichen C: starke Beeinträchtigung, z. B. durch viele, tiefere Fahrspuren und/oder Gleisbildung innerhalb des Bestandes		A	
5.2	Schäden an lebensraumtypischen Standortverhältnissen, Waldvegetation und Struktur (einschließlich Nutzung) A: ungestörter Lebensraumtyp B: Beeinträchtigung auf <= 50 % der Fläche C: Beeinträchtigung auf > 50 % der Fläche		A	
5.2	Deckungsanteil nicht heimischer Gehölzarten (%) (Arten und Anteil nennen, Bewertung gutachterlich) A: Anteil an der Baumschicht < 5 %, kein Vornbau B: Anteil an der Baumschicht 5-10 % Begründung für Bewertung: 5 % C: Anteil an der Baumschicht > 10 % oder Vornbau		B	

Erhebungsbogen

B

Projekt	FFH-Monitoring	Interne Nr.	89102
		DK5 DK5-GK	8016
Handlungsbedarf	Nein	DK5 - Name	Riepenburg
Bearbeitung	BRA	Biotop-Nr. alt	236
Räumliche Abbildung	Fläche	Kartierung	12.09.2014
Anzahl Abschnitte	7	Fläche / Länge [m²/m]	19025,595
		Breite (lineare Abb.) [m]	

Zeigerwerte der Pflanzenartenliste (Auswertung)

Standort	Belichtung	halbsonnig bis halbschattig	6,5
Boden	Feuchte	feucht	7,3
	Stickstoff (N)	stickstoffreich	7,4
	Reaktion	neutral	7,3
Vegetation	Mahdverträglichkeit	schnittempfindlich bis mäßig schnittverträglich	4,3
Zeigerwerte	Futterwert	sehr geringwertiges Futter	2,1
	Wechselfeuchteanzeiger		7
	Giftpflanzen		3
	Überschw.anzeiger		15

Pflanzenartenliste

Gruppe / Pflanzenart	MS	M	W	Vs	St	PA	Ph	Sz	VS	V	G	cf	§	Rote Liste			
														HH	ND	SH	D
Tracheobionta (Gefäßpflanzen)																	
Acer pseudoplatanus (Berg-Ahorn)	7	w		-	-												
Angelica archangelica (Echte Engelwurz)	7	w		-	-												
Arctium lappa (Große Klette)	7	w		-	-												
Artemisia vulgaris (Gewöhnlicher Beifuß)	7	w		-	-												
Barbarea stricta (Steifes Barbenkraut)	7	w		-	-												
Betula pendula (Hänge-Birke)	7	w		-	-												
Bidens frondosa (Schwarzfrüchtiger Zweizahn)	7	w	Ne	-	-												
Callitriche palustris agg. (Artengruppe Sumpf-Wasserstern)	7	w		-	-									3			
Calystegia sepium (Zaun-Winde)	7	w		-	-												
Cuscuta europaea (Europäische Seide)	7	w		-	-										3		
Deschampsia wibeliana (Schlamm-Schmiele)	7	w		-	-									3	3		
Elymus repens (Gewöhnliche Quecke)	7	w		-	-												
Erysimum cheiranthoides (Acker-Schöterich)	7	w		-	-												
Fallopia japonica (Japanischer Staudenknöterich)	7	z		-	-												
Fraxinus excelsior (Gewöhnliche Esche)	7	w		-	-												
Glechoma hederacea (Gundermann)	7	z		-	-												
Glyceria maxima (Wasser-Schwaden)	7	w		-	-												
Helianthus tuberosus (Topinambur)	7	w		-	-												
Impatiens glandulifera (Drüsiges Springkraut)	7	z		-	-												
Lysimachia vulgaris (Gewöhnlicher Gilbweiderich)	7	z		-	-												
Lythrum salicaria (Blut-Weiderich)	7	w		-	-												
Nasturtium officinale (Echte Brunnenkresse)	7	w		-	-												
Persicaria hydropiper (Wasserpfeffer)	7	w		-	-												
Phalaris arundinacea (Rohr-Glanzgras)	7	w		-	-												
Phragmites australis (Schilf)	7	w		-	-												
Poa palustris (Sumpf-Rispengras)	7	w		-	-												
Poa trivialis (Gewöhnliches Rispengras)	7	z		-	-												
Populus nigra 'italica' (Säulen-Pappel)	7	w		-	-												
Populus x canadensis (Hybrid-Pappel)	7	w	Ne	-	-												
Ranunculus repens (Kriechender Hahnenfuß)	7	z		-	-												
Rorippa anceps (Niederliegende Sumpfkresse)	7	w		-	-										D		
Rorippa palustris (Gewöhnliche Sumpfkresse)	7	w		-	-												
Rubus caesius (Kratzbeere)	7	h		-	-												
Rumex hydrolapathum (Fluss-Ampfer)	7	w		-	-												

Erhebungsbogen

B

Projekt	FFH-Monitoring	Interne Nr.	89102
		DK5 DK5-GK	8016
Handlungsbedarf	Nein	DK5 - Name	Riepenburg
Bearbeitung	BRA	Biotop-Nr. alt	236
Räumliche Abbildung	Fläche	Kartierung	12.09.2014
Anzahl Abschnitte	7	Fläche / Länge [m²/m]	19025,595
		Breite (lineare Abb.) [m]	

Pflanzenartenliste

Gruppe / Pflanzenart	MS	M	W	Vs	St	PA	Ph	Sz	VS	V	G	cf	§	Rote Liste				
														HH	ND	SH	D	
Rumex obtusifolius (Stumpfbläättriger Ampfer)	7	z		-	-													
Salix alba (Silber-Weide)	7	z		-	-													
Salix fragilis (Bruch-Weide)	7	w		-	-										D			D
Salix viminalis (Korb-Weide)	7	w		-	-													
Salix x rubens (Fahl-Weide)	7	z		-	-													
Sambucus nigra (Schwarzer Holunder)	7	w		-	-													
Senecio erraticus (Spreizendes Greiskraut)	7	w		-	-											1		
Solanum dulcamara (Bittersüßer Nachtschatten)	7	w		-	-													
Stachys palustris (Sumpf-Ziest)	7	w		-	-													
Symphotrichum salignum (Weidenblättrige Aster)	7	z	Ne	-	-													
Taraxacum spec. (Löwenzahn)	7	w		-	-													
Urtica dioica (Große Brennessel)	7	z		-	-													
Anzahl Rote Liste Arten														2	2	3	1	
Anzahl Arten														46				

MS: Mengensystem; M: Mengenangabe, W: Bewertung der Art (FFH-Monitoring), Vs: Vegetationsschicht, St: Status, PA: Autor Phänologie; Ph: Phänologie, Sz: Soziabilität, VS: Vitalitätssystem; V: Vitalität, G: Geschlecht, cf: unsichere Bestimmung, §: Schutz nach BNatSchG, HH: Rote Liste Hamburg, Nds: Rote Liste Niedersachsen, SH: Rote Liste Schleswig-Holstein, D: Rote Liste Deutschland