

Erhebungsbogen

B

Projekt	Biotopkartierung Hamburg		Interne Nr.	88594
			DK5 DK5-GK	8016
Handlungsbedarf	Nein		DK5 - Name	Riepenburg
Bearbeitung	BRA	Kopie	Biotop-Nr. alt	171
Räumliche Abbildung	Fläche	Nein	Kartierung	17.09.2014
Anzahl Abschnitte	1		Fläche / Länge [m²/m]	7269,68
			Breite (lineare Abb.) [m]	

Gesetzlicher Schutz kein gesetzl. Schutz **kein gesetzlich geschütztes Biotop** **Schutz nur teilweise** **Nein**

Gesamtbewertung	5	Noch wertvoll, gut entwicklungsfähig
– Alter	5	Biotop mittleren Alters, 20 bis 50 Jahre
– Belastungsgrad	5	Flächenhaft mittlere oder örtlich starke Belastung
– Ökolog. Funktion	5	Bedeutung in einem Biotopkomplex, für den lokalen Biotopverbund oder als Puffer
– Seltenheit	5	Seltener Biotoptyp, floristisch stark verarmt, ohne seltener Pflges. od. verbr. artenreicher Biotoptyp

Bestandsbeschreibung

Großflächig durchgängig beweidete Weidelgras-Weißklee-Weide, in den Randbereichen, im Schatten von Bäumen, entlang von Gräben oder im Eingangsbereich deutlich zertreten, mit höheren Anteilen von Trittfluren und großen Anteilen von Breitwegewich und Jährigem Rispengras. In der Fläche recht homogen und gleichmäßig abgeweidet, entlang der Grabenränder von Feuchtarthen geprägt, v.a. nitrophytische Röhrichtarten wie Wasserschwaden und etwas Schilf, das in die Fläche hineinwächst. Zentral in den Beeten auf rund 80 % der Fläche von Weidelgras-Weißklee-Vegetation eingenommen, mit hohen Anteilen von Weißklee. I.d.R. kurz verbissen, mit nur geringen Anteilen unabweideter Teilflächen. Zentral sind einige Bereiche entlang der Gewässer und im Schatten von Bäumen deutlich ruderalisiert, hier breiten sich Brennesselfluren über Teilbereiche aus. Im übrigen ist die Vegetation nur wenig ruderalgeprägt.

Vorkommen an Biototypen

1	TF	Typ	HF	F.Anteil
2	BTYP	Biototyp		- gesetzl. Grundl.
3	Zusatz	Zusatz zum Biototypen		
4	LRT	Lebensraumtyp		
1	1		Ja	100 %
2	GMZ	Sonstiges mesophiles Grünland (2000)		

Räumliche Lage

Lagebeschreibung	Direkt westlich Marschbahndamm südöstlich vom Kiebitzbrack			
Nachbarnutzung/en	Im Osten und Süden schließt der Marschbahndamm an, im Westen Grünland und Gräben			
Rechtswert (X)	581800	Hochwert (Y)	5917730	
Bezirk	Bergedorf	Naturraum	Vier- und Marschlande (673.10)	
Stadtteil (OT-Nr.)	Kirchwerder (607)	Gemarkung	Ost-Krauel (612)	
Digitaler Grünplan	<input type="checkbox"/> Hafengesamtgebiet	<input type="checkbox"/> Ramsargebiet	<input type="checkbox"/> EG-Vogelschutzgeb.	<input type="checkbox"/>
Ausgleichsflächen	<input checked="" type="checkbox"/> Biosphärenreservat	<input type="checkbox"/> Nationalpark	<input type="checkbox"/>	
NSG / ND / LSG	LSG Ost-Krauel [HH-2030 / Anteil: 100%]			
FFH-GEBIET				
Wasserschutzgebiet				

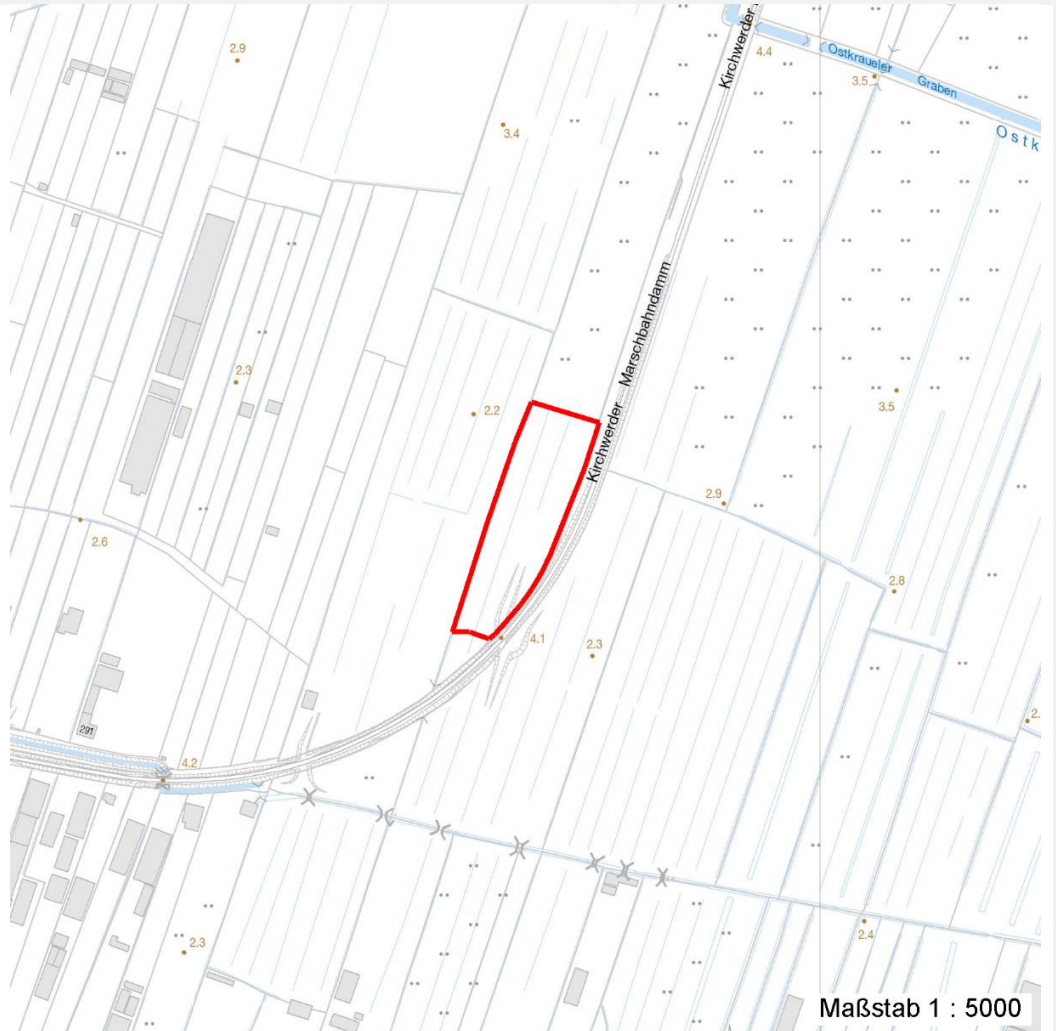
Erhebungsbogen

B

Projekt	Biotopkartierung Hamburg	Interne Nr.	88594
		DK5 DK5-GK	8016
Handlungsbedarf	Nein	DK5 - Name	Riepenburg
Bearbeitung	BRA	Biotop-Nr. alt	171
Räumliche Abbildung	Fläche	Kartierung	17.09.2014
Anzahl Abschnitte	1	Fläche / Länge [m²/m]	7269,68
		Breite (lineare Abb.) [m]	

Räumliche Lage

Karte



Weitere Erhebungsbögen

Interne Nr.	Interne Nr. Zuordnung	DK5	Biotop-Nr.	Kartierung	Zuordnung	DK5 (GK)	Biotop-Nr. (alt)
88594	65737	8016	24	03.08.2007	/	8018	33
88594	65801	8016	77	09.08.2007	>	8018	10047

Zuordnung: N = nachfolgende Kartierung, K = weitere Kartierungen (zeitlich vorher oder nachher)

Weitere Angaben

Merkmal	Wert
Auswertung	
Gefährdung/ Einflüsse	Ruderalisierung in Teilbereichen, hier offenbar auch Aufschüttungen und Einbringen von Fremdmaterialien.
Wertgesichtspunkte	Altes Grünland, mäßig artenreich, blütenreich, strukturreich, vermutlich als Insekten-Lebensraum oder Brutvogel-Lebensraum geeignet.

Erhebungsbogen

B

Projekt	Biotopkartierung Hamburg	Interne Nr.	88594
		DK5 DK5-GK	8016
Handlungsbedarf	Nein	DK5 - Name	Riepenburg
Bearbeitung	BRA	Biotop-Nr. alt	171
Räumliche Abbildung	Fläche	Kartierung	17.09.2014
Anzahl Abschnitte	1	Fläche / Länge [m²/m]	7269,68
		Breite (lineare Abb.) [m]	

Weitere Angaben

Merkmal	Wert
Maßnahmen	Wasserstände im angrenzenden Grabensystem dauerhaft auf möglichst hohem Niveau erhalten.

Teilflächenbeschreibung

Teilflächentyp		Teilflächen-Nr.	1
Biotoptyp	Sonstiges mesophiles Grünland (2000)	Biotoptyp	GMZ
- Zusatz		- gesetzl. Grundl.	
FFH-LRT		FFH-LRT	
Beschreibung		Entw.potential LRT	
		Hauptfläche	Ja
		Flächenanteil	100 %
		FFH-Unters.Fläche	Nein
		Saatgutfläche	Nein

Weitere Angaben

Merkmal	Wert
Boden	
Flurabstand	0.50 m
Feuchte	6 - mäßig feucht und wechselfeucht
Reaktion	6 - schwach sauer
Stickstoffgehalt	7 - stickstoffreich
Standort, Relief	
Neigung - Gelände	N0 - nicht geneigt (<2 %)
Ausrichtung	FL - flach, keine Exposition
Belichtung	7 - halbsonnig
Veg. - Zeigerwerte	
Mahdverträglichkeit	8 - gut bis überaus schnitt- oder beweidungsverträglich
Futterwert	6 - gute Futterqualität
Anz. Giftpflanzen	2
Anz. Wechselfeuchtezeiger	4
Anz. Überschwemmungsz.	0
Veg. - Soziologie	
BfN Schlüssel	21.0.01.01 - Agropyro(Elymo)-Rumicion (Flut- und Feuchtpionierrasen) 30.0.02.03 - Cynosurion (Weidelgras-Kammgrasweiden) 22.0.01 - Plantaginetalia majoris (Trittrasen)

Projekt	Biotopkartierung Hamburg		Interne Nr.	88594
			DK5 DK5-GK	8016
Handlungsbedarf	Nein		DK5 - Name	Riepenburg
Bearbeitung	BRA	Kopie	Biotop-Nr. alt	171
Räumliche Abbildung	Fläche	Nein	Kartierung	17.09.2014
Anzahl Abschnitte	1		Fläche / Länge [m²/m]	7269,68
			Breite (lineare Abb.) [m]	

Zeigerwerte der Pflanzenartenliste (Auswertung)

Standort	Belichtung	halbsonnig	7,3
Boden	Feuchte	mäßig feucht und wechselfeucht	5,9
	Stickstoff (N)	stickstoffreich	6,7
	Reaktion	schwach sauer	6,3
Vegetation	Mahdverträglichkeit	gut bis überaus schnitt- oder beweidungsverträglich	7,5
Zeigerwerte	Futterwert	gute Futterqualität	6,1
	Wechselfeuchteanzeiger		4
	Giftpflanzen		2
	Überschw.anzeiger		0

Pflanzenartenliste

Gruppe / Pflanzenart	MS	M	W	Vs	St	PA	Ph	Sz	VS	V	G	cf	§	Rote Liste			
														HH	ND	SH	D
Tracheobionta (Gefäßpflanzen)																	
Agrostis capillaris (Rotes Straußgras)	1	1		-													
Agrostis stolonifera (Ausläufer-Straußgras)	1	+		-													
Arctium spec. (Klette)	1	r		-													
Carex hirta (Behaarte Segge)	1	r		-													
Cerastium holosteooides (Gewöhnliches Hornkraut)	1	r		-													
Cirsium arvense (Acker-Kratzdistel)	1	+		-													
Dactylis glomerata (Wiesen-Knäuelgras)	1	r		-													
Equisetum palustre (Sumpf-Schachtelhalm)	1	+		-													
Festuca rubra (Rot-Schwingel)	1	r		-													
Galinsoga parviflora (Kleinblütiges Franzosenkraut)	1	r		-													
Glechoma hederacea (Gundermann)	1	+		-													
Glyceria maxima (Wasser-Schwaden)	1	+		-													
Juncus articulatus (Glieder-Binse)	1	r		-													
Juncus bufonius (Kröten-Binse)	1	+		-													
Juncus effusus (Flutter-Binse)	1	+		-													
Lapsana communis (Rainkohl)	1	r		-													
Lolium perenne (Ausdauerndes Weidelgras)	1	2b		-													
Persicaria amphibia (Wasser-Knöterich)	1	r		-													
Phalaris arundinacea (Rohr-Glanzgras)	1	+		-													
Plantago major major (Großer Wegerich)	1	+		-													
Poa annua (Einjähriges Rispengras)	1	2a		-													
Poa trivialis (Gewöhnliches Rispengras)	1	2b		-													
Polygonum aviculare (Vogel-Knöterich)	1	+		-													
Rumex acetosa (Großer Sauerampfer)	1	r		-													
Rumex obtusifolius (Stumpflättriger Ampfer)	1	1		-													
Senecio vulgaris (Gewöhnliches Greiskraut)	1	r		-													
Sonchus asper (Rauhe Gänsedistel)	1	r		-													
Trifolium repens (Weiß-Klee)	1	2b		-													
Urtica dioica (Große Brennnessel)	1	1		-													
														Anzahl Rote Liste Arten			
														Anzahl Arten 29			

MS: Mengensystem; M: Mengenangabe, W: Bewertung der Art (FFH-Monitoring), Vs: Vegetationsschicht, St: Status, PA: Autor Phänologie; Ph: Phänologie, Sz: Soziabilität, VS: Vitalitätssystem; V: Vitalität, G: Geschlecht, cf: unsichere Bestimmung, §: Schutz nach BNatSchG, HH: Rote Liste Hamburg, Nds: Rote Liste Niedersachsen, SH: Rote Liste Schleswig-Holstein, D: Rote Liste Deutschland

Projekt	Biotopkartierung Hamburg	Interne Nr.	88594
		DK5 DK5-GK	8016
		DK5 - Name	Riepenburg
Handlungsbedarf	Nein	Biotop-Nr. alt	171
Bearbeitung	BRA	Kartierung	17.09.2014
Räumliche Abbildung	Fläche	Fläche / Länge [m²/m]	7269,68
Anzahl Abschnitte	1	Breite (lineare Abb.) [m]	