

Erhebungsbogen

B

Projekt	Biotopkartierung Hamburg	Interne Nr.	88575
		DK5 DK5-GK	8016
Handlungsbedarf	Nein	DK5 - Name	Riepenburg
Bearbeitung	BRA	Biotop-Nr. alt	168
Räumliche Abbildung	Linie	Kartierung	16.09.2014
Anzahl Abschnitte	1	Fläche / Länge [m²/m]	78,96
		Breite (lineare Abb.) [m]	4

Gesetzlicher Schutz kein gesetzl. Schutz **kein gesetzlich geschütztes Biotop** **Schutz nur teilweise** **Nein**

Gesamtbewertung	5	Noch wertvoll, gut entwicklungsfähig
– Alter	6	Biotop mittleren Alters, 50 bis 100 Jahre
– Belastungsgrad	4	Flächenhaft deutliche Belastung ohne nachh. Schäden
– Ökolog. Funktion	5	Bedeutung in einem Biotopkomplex, für den lokalen Biotopverbund oder als Puffer
– Seltenheit	4	Verbr. Biotoptyp ohne biotoptypische Artenvielfalt, Ubi quisten

Bestandsbeschreibung

An der Geländeoberfläche um 4 m breiter Grabenbereich, im Norden fast vollständig von Erlen überwachsen, im Süden stark von einer älteren Stiel-Eiche, die auf dem Westufer wächst, überwachsen, die 50 cm Stammdicke erreicht und 10 m Höhe. Dazwischen mit offenem Grabenabschnitt, der rund 1 m unter dem benachbarten Gelände eine etwa 0,5 bis 1 m breite Restwasserfläche hat, die nur um die 5 cm tief ist, von den hochwüchsigen Stauden und Röhrichtarten der Ufer zu hohen Anteilen überwachsen wird, dennoch in Teilbereichen eine Wasserlinsendecke aufweist. Die Vegetation der unteren Ufer ist gewässertypisch von nitrophytischen Röhrichten mit hohen Anteilen von Rohrglanzgras geprägt. Daneben treten weitere Röhrichtarten wie Ästiger Igelkolben und Iris sowie blühende, feuchte Hochstauden wie Blutweiderich auf. Insgesamt ist der Bewuchs mäßig artenreich, deutlich nitrophytisch, recht hochwüchsig mit Wuchshöhen um 1,50 m, mit starker Tendenz zur Verbuschung durch Schwarz-Erlen, die überall im Uferbewuchs aufkommen. Ablagerungen von Wasserlinsen an den oberen Ufern deuten daraufhin, dass der Wasserstand in jüngerer Zeit um 15 bis 20 cm gesunken ist.

Vorkommen an Biotoptypen

1	TF	Typ	HF	F.Anteil
2	BTYP	Biotoptyp		- gesetzl. Grundl.
3	Zusatz	Zusatz zum Biotoptypen		
4	LRT	Lebensraumtyp		
1	1		Ja	70 %
2	FGR	Nährstoffreicher Graben mit Stillgewässercharakter (2000)		
1	2			30 %
2	FGR	Nährstoffreicher Graben mit Stillgewässercharakter (2000)		

Räumliche Lage

Lagebeschreibung	Westlich Marschbahndamm, südlich Ostkraueler Graben		
Nachbarnutzung/en	Grünland, beweidet		
Rechtswert (X)	581767	Hochwert (Y)	5917927
Bezirk	Bergedorf	Naturraum	Vier- und Marschlande (673.10)
Stadtteil (OT-Nr.)	Kirchwerder (607)	Gemarkung	Ost-Krauel (612)
Digitaler Grünplan	<input type="checkbox"/> Hafengesamtgebiet	<input type="checkbox"/> Ramsargebiet	<input type="checkbox"/> EG-Vogelschutzgeb.
Ausgleichsflächen	<input checked="" type="checkbox"/> Biosphärenreservat	<input type="checkbox"/> Nationalpark	<input type="checkbox"/>
NSG / ND / LSG	LSG Ost-Krauel [HH-2030 / Anteil: 100%]		
FFH-GEBIET			
Wasserschutzgebiet			

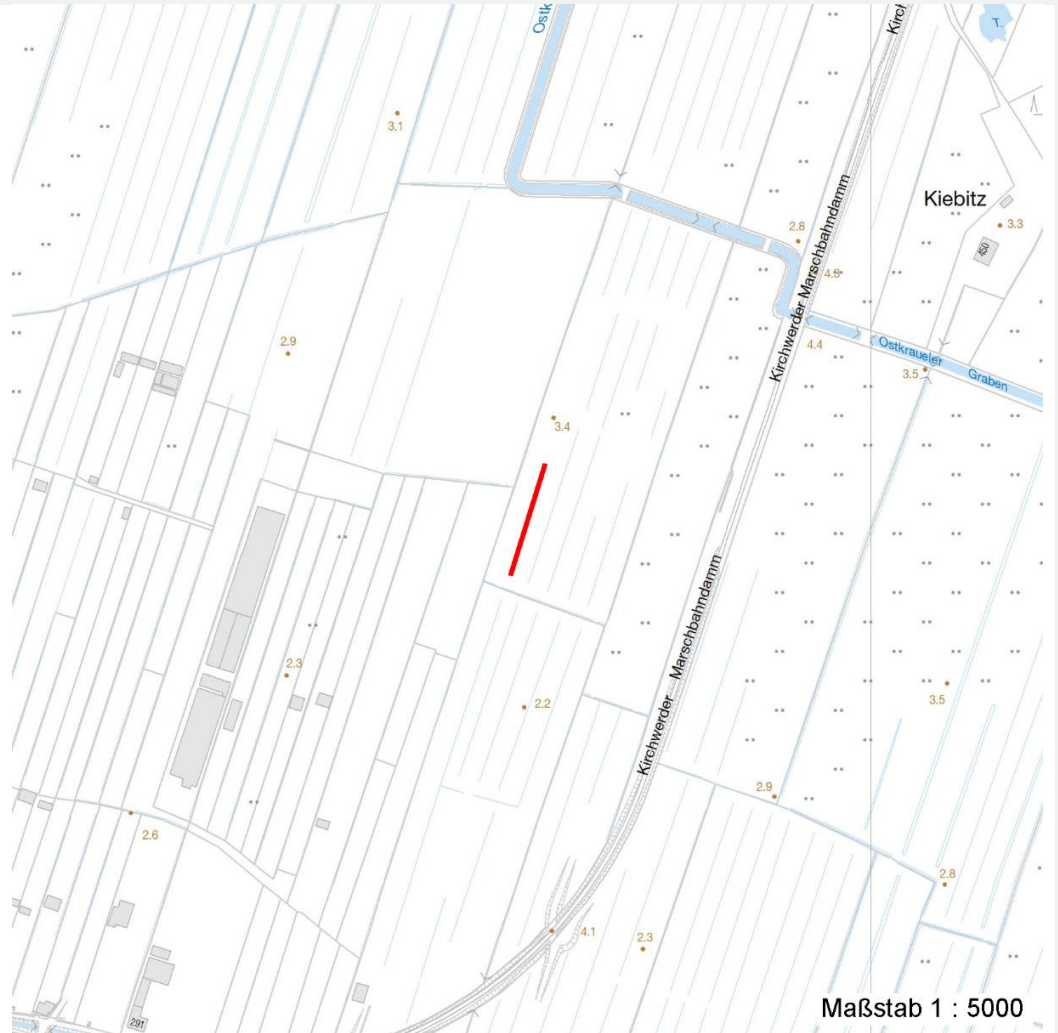
Erhebungsbogen

B

Projekt	Biotopkartierung Hamburg	Interne Nr.	88575
		DK5 DK5-GK	8016
Handlungsbedarf	Nein	DK5 - Name	Riepenburg
Bearbeitung	BRA	Biotop-Nr. alt	168
Räumliche Abbildung	Linie	Kartierung	16.09.2014
Anzahl Abschnitte	1	Fläche / Länge [m²/m]	78,96
		Breite (lineare Abb.) [m]	4

Räumliche Lage

Karte



Weitere Angaben

Merkmal	Wert
Auswertung	
Gefährdung/ Einflüsse	Entwässerung des Gebietes über einen sehr tief eingeschnittenen Graben, deutlich schwankende Wasserstände, sehr niedrige Wasserstände.
Wertgesichtspunkte	Mäßig artenreiche, dichte Vegetation, kleines Restgewässer, eventuell mit Eignung als Amphibien-Laichgewässer, Vorkommen gefährdeter Arten.
Maßnahmen	Wasserstand im Gebiet deutlich anheben, Graben in Zukunft nicht mehr unterhalten.
Größe	
Breite	4.00 m

Projekt	Biotopkartierung Hamburg	Interne Nr.	88575
		DK5 DK5-GK	8016
Handlungsbedarf	Nein	DK5 - Name	Riepenburg
Bearbeitung	BRA	Biotop-Nr. alt	168
Räumliche Abbildung	Linie	Kartierung	16.09.2014
Anzahl Abschnitte	1	Fläche / Länge [m²/m]	78,96
		Breite (lineare Abb.) [m]	4

Teilflächenbeschreibung

Teilflächentyp		Teilflächen-Nr.	1
Biotoptyp	Nährstoffreicher Graben mit Stillgewässercharakter (2000)	Biotoptyp	FGR
- Zusatz		- gesetzl. Grundl.	
FFH-LRT		FFH-LRT	
Beschreibung		Entw.potential LRT	
		Hauptfläche	Ja
		Flächenanteil	70 %
		FFH-Unters.Fläche	Nein
		Saatgutfläche	Nein

Weitere Angaben

Merkmal	Wert
Boden	
Feuchte	9 - sehr naß
Reaktion	6 - schwach sauer
Stickstoffgehalt	6 - mäßig stickstoffarm bis stickstoffreich
Gewässer	
Böschungshöhe	1.00 m
Gewässertiefe	0.05 m
Breite	1.00 m
Wasserführung	w - wechselnde Wasserstände
Strömung	k - keine Strömung
Trübung	s - starke Trübung
Substrat	sc - Schlamm (Feinsubstrat organisch)
Standort, Relief	
Böschungsneigung	steil - 1:1 bis 1:2
Belichtung	7 - halbsonnig
Veg. - Höhe	
1. Krautschicht	1.50 m
Veg. - Zeigerwerte	
Mahdverträglichkeit	4 - schnittempfindlich bis mäßig schnittverträglich
Futterwert	3 - geringwertiges Futter
Anz. Giftpflanzen	3
Anz. Wechselfeuchtezeiger	5
Anz. Überschwemmungsz.	4
Veg. - Soziologie	
BfN Schlüssel	01.0.01.01 - Lemnion minoris (Wasserlinsendecken) 44.0.01.02 - Alnion glutinosae (Erlenbruchwälder) 01.0.01.01.2 - Hydrochariden-Gruppe (Froschbiß- und Krebscherenges.) 30.0.01.03 - Filipendulion (Mädesüß-Uferfluren)

Erhebungsbogen

B

Projekt	Biotopkartierung Hamburg		Interne Nr.	88575
			DK5 DK5-GK	8016
Handlungsbedarf	Nein		DK5 - Name	Riepenburg
Bearbeitung	BRA	Kopie	Biotop-Nr. alt	168
Räumliche Abbildung	Linie	Nein	Kartierung	16.09.2014
Anzahl Abschnitte	1		Fläche / Länge [m²/m]	78,96
			Breite (lineare Abb.) [m]	4

Zeigerwerte der Pflanzenartenliste (Auswertung)

Standort	Belichtung	halbsonnig	6,6
Boden	Feuchte	sehr naß	8,6
	Stickstoff (N)	mäßig stickstoffarm bis stickstoffreich	6,2
	Reaktion	schwach sauer	6,1
Vegetation	Mahdverträglichkeit	schnittempfindlich bis mäßig schnittverträglich	4,3
Zeigerwerte	Futterwert	geringwertiges Futter	3,1
	Wechselfeuchteanzeiger		5
	Giftpflanzen		3
	Überschw.anzeiger		4

Pflanzenartenliste

Gruppe / Pflanzenart	MS	M	W	Vs	St	PA	Ph	Sz	VS	V	G	cf	§	Rote Liste			
														HH	ND	SH	D
Tracheobionta (Gefäßpflanzen)																	
Agrostis stolonifera (Ausläufer-Straußgras)	7	z		-													
Alnus glutinosa (Schwarz-Erle)	7	h		-													
Calystegia sepium (Zaun-Winde)	7	w		-													
Epilobium hirsutum (Zottiges Weidenröschen)	7	w		-													
Epilobium tetragonum lamyi (Lamys Weidenröschen)	7	w		-													
Equisetum palustre (Sumpf-Schachtelhalm)	7	w		-													
Galium palustre (Sumpf-Labkraut)	7	w		-													
Glechoma hederacea (Gundermann)	7	z		-													
Hydrocharis morsus-ranae (Froschbiß)	7	w		-									V		V V		
Iris pseudacorus (Gelbe Schwertlilie)	7	z		-								b					
Juncus effusus (Flatter-Binse)	7	z		-													
Lemna minor (Kleine Wasserlinse)	7	h		-													
Lythrum salicaria (Blut-Weiderich)	7	z		-													
Phalaris arundinacea (Rohr-Glanzgras)	7	h		-													
Quercus robur (Stiel-Eiche)	7	w		-													
Rubus fruticosus agg. (Artengruppe Echte Brombeere)	7	w		-													
Salix cinerea (Grau-Weide)	7	w		-													
Scirpus sylvaticus (Wald-Simse)	7	w		-											V		
Solanum dulcamara (Bittersüßer Nachtschatten)	7	w		-													
Viburnum opulus (Gewöhnlicher Schneeball)	7	w		-													
Vicia cracca (Vogel-Wicke)	7	w		-													
														Anzahl Rote Liste Arten	1	2	1
														Anzahl Arten	21		

MS: Mengensystem; M: Mengenangabe, W: Bewertung der Art (FFH-Monitoring), Vs: Vegetationsschicht, St: Status, PA: Autor Phänologie; Ph: Phänologie, Sz: Soziabilität, VS: Vitalitätssystem; V: Vitalität, G: Geschlecht, cf: unsichere Bestimmung, §: Schutz nach BNatSchG, HH: Rote Liste Hamburg, Nds: Rote Liste Niedersachsen, SH: Rote Liste Schleswig-Holstein, D: Rote Liste Deutschland

Erhebungsbogen

B

Projekt	Biotopkartierung Hamburg	Interne Nr.	88575
		DK5 DK5-GK	8016
Handlungsbedarf	Nein	DK5 - Name	Riepenburg
Bearbeitung	BRA	Biotop-Nr. alt	168
Räumliche Abbildung	Linie	Kartierung	16.09.2014
Anzahl Abschnitte	1	Fläche / Länge [m²/m]	78,96
		Breite (lineare Abb.) [m]	4

Teilflächenbeschreibung

Teilflächentyp		Teilflächen-Nr.	2
Biotoptyp	Nährstoffreicher Graben mit Stillgewässercharakter (2000)	Biotoptyp	FGR
- Zusatz		- gesetzl. Grundl.	
FFH-LRT		FFH-LRT	
Beschreibung		Entw.potential LRT	
		Hauptfläche	
		Flächenanteil	30 %
		FFH-Unters.Fläche	Nein
		Saatgutfläche	Nein