

Erhebungsbogen

B

Projekt	Biotopkartierung Hamburg	Interne Nr.	88574
		DK5 DK5-GK	8016
Handlungsbedarf	Nein	DK5 - Name	Riepenburg
Bearbeitung	BRA	Biotop-Nr. alt	167
Räumliche Abbildung	Fläche	Kartierung	16.09.2014
Anzahl Abschnitte	1	Fläche / Länge [m²/m]	4584,8776
		Breite (lineare Abb.) [m]	

Gesetzlicher Schutz kein gesetzl. Schutz **kein gesetzlich geschütztes Biotop** **Schutz nur teilweise** **Nein**

Gesamtbewertung	5	Noch wertvoll, gut entwicklungsfähig
– Alter	5	Biotop mittleren Alters, 20 bis 50 Jahre
– Belastungsgrad	5	Flächenhaft mittlere oder örtlich starke Belastung
– Ökolog. Funktion	5	Bedeutung in einem Biotopkomplex, für den lokalen Biotopverbund oder als Puffer
– Seltenheit	5	Seltener Biotoptyp, floristisch stark verarmt, ohne seltener Pflges. od. verbr. artenreicher Biotoptyp

Bestandsbeschreibung

Westliches Flurstück in den Bewirtschaftungsflächen, ursprüngliches Wegegrundstück, gegenüber dem Nachbargelände leicht aufgewölbt. Auf der Ostseite z.T. mit älterem Baumbestand entlang von Gräben, teils auch auf der Westseite entlang des Randgrabens mit Erlenbestand. Hier mit 40/50 cm Stammdicke. Dazwischen liegt ein unterschiedlich belichtetes, unterschiedlich hoch aufgewachsenes Wegegrundstück, dessen Weg i.d.R. auf der Ostseite des Flurstücks liegt. Auf der Westseite hat es ursprünglich verschiedene Einrichtungen des Gartenbaus gegeben, teils vermüllte Flächen, die aber abgeräumt worden sind und heute naturmeh aufwachsen und nun Teil der beweideten Flächen sind. So sind Teilflächen grünlandartig aufgewachsen, dazwischen sind aber auch größere Brennesselfluren, halbruderale Gras- und Staudenfluren, örtlich auch Brombeergebüsch vorhanden. Der Weg selbst ist durch etwas offener, niedrigere Trittvegetation geprägt, etwas stärker verdichtet und etwas höher aufgewölbt.

Insgesamt recht heterogenes Grundstück, das jedoch nur noch extensiv als Weg genutzt wird und sukzessive Teil der Weideflächen wird. Der Südteil ist etwas offener, baumfreier und z.T. grünlandtypischer entwickelt. Hier wurde ein größerer Bereich, der ehemals beackert worden ist, aufgegeben und es hat sich eine Weidelgras-Weißklee-Weide etabliert.

Vorkommen an Biotoptypen

1	TF	Typ	HF	F.Anteil
2	BTYP	Biotoptyp	- gesetzl. Grundl.	
3	Zusatz	Zusatz zum Biotoptypen		
4	LRT	Lebensraumtyp		
1	1		Ja	100 %
2	GMZ	Sonstiges mesophiles Grünland (2000)		

Räumliche Lage

Lagebeschreibung	Westrand der untersuchten Flächen, südlich Ostkraueler Graben		
Nachbarnutzung/en	Grünland, Gräben		
Rechtswert (X)	581722	Hochwert (Y)	5917815
Bezirk	Bergedorf	Naturraum	Vier- und Marschlande (673.10)
Stadtteil (OT-Nr.)	Kirchwerder (607)	Gemarkung	Ost-Krauel (612)
Digitaler Grünplan	<input type="checkbox"/> Hafengesamtgebiet	<input type="checkbox"/> Ramsargebiet	<input type="checkbox"/> EG-Vogelschutzgeb.
Ausgleichsflächen	<input checked="" type="checkbox"/> Biosphärenreservat	<input type="checkbox"/> Nationalpark	<input type="checkbox"/>
NSG / ND / LSG	LSG Ost-Krauel [HH-2030 / Anteil: 100%]		
FFH-GEBIET			
Wasserschutzgebiet			

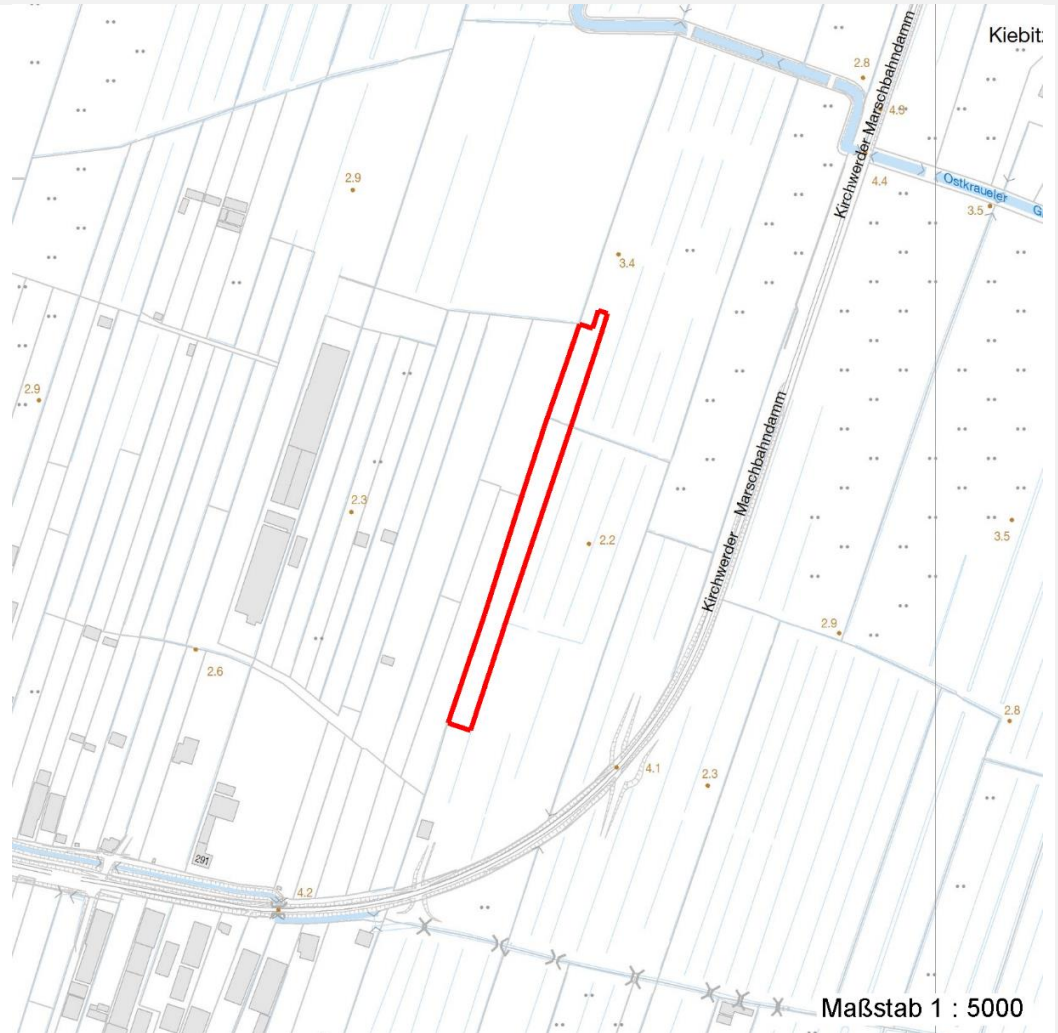
Erhebungsbogen

B

Projekt	Biotopkartierung Hamburg	Interne Nr.	88574
		DK5 DK5-GK	8016
Handlungsbedarf	Nein	DK5 - Name	Riepenburg
Bearbeitung	BRA	Biotop-Nr. alt	167
Räumliche Abbildung	Fläche	Kartierung	16.09.2014
Anzahl Abschnitte	1	Fläche / Länge [m²/m]	4584,8776
		Breite (lineare Abb.) [m]	

Räumliche Lage

Karte



Weitere Erhebungsbögen

Interne Nr.	Interne Nr. Zuordnung	DK5	Biotop-Nr.	Kartierung	Zuordnung	DK5 (GK)	Biotop-Nr. (alt)
88574	65709	8016	100	03.08.2007	/	8018	10077
88574	65715	8016	101	03.08.2007	/	8018	10078

Zuordnung: N = nachfolgende Kartierung, K = weitere Kartierungen (zeitlich vorher oder nachher)

Weitere Angaben

Merkmal	Wert
Auswertung	
Gefährdung/ Einflüsse	Aktuell keine mehr erkennbar, ursprünglich Vermüllung.
Wertgesichtspunkte	Recht struktur- und artenreich, teils blütenreich, mit extensiver Nutzung.
Maßnahmen	Keine, weiter der Sukzession überlassen, weiter als Bestandteil der halboffenen Weidelandschaft erhalten.

Erhebungsbogen

B

Projekt	Biotopkartierung Hamburg	Interne Nr.	88574
		DK5 DK5-GK	8016
Handlungsbedarf	Nein	DK5 - Name	Riepenburg
Bearbeitung	BRA	Biotop-Nr. alt	167
Räumliche Abbildung	Fläche	Kartierung	16.09.2014
Anzahl Abschnitte	1	Fläche / Länge [m²/m]	4584,8776
		Breite (lineare Abb.) [m]	

Teilflächenbeschreibung

Teilflächentyp		Teilflächen-Nr.	1
Biotoptyp	Sonstiges mesophiles Grünland (2000)	Biotoptyp	GMZ
- Zusatz		- gesetzl. Grundl.	
FFH-LRT		FFH-LRT	
Beschreibung		Entw.potential LRT	
		Hauptfläche	Ja
		Flächenanteil	100 %
		FFH-Unters.Fläche	Nein
		Saatgutfläche	Nein

Zeigerwerte der Pflanzenartenliste (Auswertung)

Standort	Belichtung	halbsonnig	7,1
Boden	Feuchte	mäßig feucht und wechselfeucht	5,8
	Stickstoff (N)	mäßig stickstoffarm bis stickstoffreich	6,2
	Reaktion	schwach sauer	6,1
Vegetation	Mahdverträglichkeit	mäßig bis gut schnittverträglich (erster Schnitt nicht vor Mitte Juni)	5,9
Zeigerwerte	Futterwert	mäßige Futterqualität	4,3
	Wechselfeuchteanzeiger		8
	Giftpflanzen		4
	Überschw.anzeiger		1

Pflanzenartenliste

Gruppe / Pflanzenart	MS	M	W	Vs	St	PA	Ph	Sz	VS	V	G	cf	§	Rote Liste			
														HH	ND	SH	D
Tracheobionta (Gefäßpflanzen)																	
Achillea millefolium (Gewöhnliche Schafgarbe)	7	z		-	-												
Aegopodium podagraria (Giersch)	7	z		-	-												
Agrostis capillaris (Rotes Straußgras)	7	w		-	-												
Alnus glutinosa (Schwarz-Erle)	7	z		-	-												
Alopecurus pratensis (Wiesen-Fuchsschwanz)	7	w		-	-												
Angelica sylvestris (Wald-Engelwurz)	7	w		-	-									V			
Arctium spec. (Klette)	7	w		-	-												
Artemisia vulgaris (Gewöhnlicher Beifuß)	7	w		-	-												
Bromus hordeaceus (Weiche Trefle)	7	w		-	-												
Calamagrostis epigejos (Land-Reitgras)	7	z		-	-												
Calystegia sepium (Zaun-Winde)	7	w		-	-												
Capsella bursa-pastoris (Gewöhnliches Hirtentäschel)	7	w		-	-												
Carex hirta (Behaarte Segge)	7	z		-	-												
Cerastium holosteoides (Gewöhnliches Hornkraut)	7	w		-	-												
Cirsium arvense (Acker-Kratzdistel)	7	z		-	-												
Cirsium vulgare (Gewöhnliche Kratzdistel)	7	z		-	-												
Cuscuta europaea (Europäische Seide)	7	w		-	-										3		
Dactylis glomerata (Wiesen-Knäuelgras)	7	z		-	-												

Erhebungsbogen

B

Projekt	Biotopkartierung Hamburg		Interne Nr.	88574
			DK5 DK5-GK	8016
Handlungsbedarf	Nein		DK5 - Name	Riepenburg
Bearbeitung	BRA	Kopie	Biotop-Nr. alt	167
Räumliche Abbildung	Fläche	Nein	Kartierung	16.09.2014
Anzahl Abschnitte	1		Fläche / Länge [m²/m]	4584,8776
			Breite (lineare Abb.) [m]	

Pflanzenartenliste

Gruppe / Pflanzenart	MS	M	W	Vs	St	PA	Ph	Sz	VS	V	G	cf	§	Rote Liste					
														HH	ND	SH	D		
Echinochloa crus-galli (Gewöhnliche Hühnerhirse)	7	w		-	-														
Elymus repens (Gewöhnliche Quecke)	7	w		-	-														
Equisetum arvense (Acker-Schachtelhalm)	7	w		-	-														
Equisetum palustre (Sumpf-Schachtelhalm)	7	w		-	-														
Erigeron canadensis (Kanadisches Berufkraut)	7	w		-	-														
Erodium cicutarium (Gewöhnlicher Reiherschnabel)	7	w		-	-														
Festuca rubra (Rot-Schwingel)	7	w		-	-														
Galeopsis tetrahit (Gewöhnlicher Hohlzahn)	7	w		-	-														
Galinsoga parviflora (Kleinblütiges Franzosenkraut)	7	w		-	-														
Geranium molle (Weicher Storchschnabel)	7	w		-	-														
Geranium pusillum (Kleiner Storchschnabel)	7	w		-	-														
Holcus lanatus (Wolliges Honiggras)	7	w		-	-														
Impatiens parviflora (Kleinblütiges Springkraut)	7	w		-	-														
Juncus effusus (Flutter-Binse)	7	z		-	-														
Lamium purpureum (Purpurrote Taubnessel)	7	w		-	-														
Lolium perenne (Ausdauerndes Weidelgras)	7	z		-	-														
Lotus corniculatus (Gewöhnlicher Hornklee)	7	w		-	-													V	
Medicago lupulina (Hopfenklee)	7	w		-	-														
Phleum pratense (Wiesen-Lieschgras)	7	w		-	-														
Phragmites australis (Schilf)	7	z		-	-														
Plantago lanceolata (Spitz-Wegerich)	7	z		-	-														
Plantago major major (Großer Wegerich)	7	z		-	-														
Poa annua (Einjähriges Rispengras)	7	z		-	-														
Poa pratensis (Wiesen-Rispengras)	7	w		-	-														
Poa trivialis (Gewöhnliches Rispengras)	7	z		-	-														
Polygonum aviculare (Vogel-Knöterich)	7	w		-	-														
Populus tremula (Zitter-Pappel)	7	w		-	-														
Ranunculus repens (Kriechender Hahnenfuß)	7	z		-	-														
Rubus fruticosus agg. (Artengruppe Echte Brombeere)	7	w		-	-														
Salix cinerea (Grau-Weide)	7	w		-	-														
Senecio jacobaea (Jakobs-Greiskraut)	7	w		-	-														
Solanum dulcamara (Bittersüßer Nachtschatten)	7	w		-	-														
Sonchus asper (Rauhe Gänsedistel)	7	w		-	-														
Stellaria media (Vogelmiere)	7	w		-	-														
Tanacetum vulgare (Rainfarn)	7	w		-	-														
Taraxacum spec. (Löwenzahn)	7	w		-	-														
Trifolium dubium (Kleiner Klee)	7	w		-	-														
Trifolium repens (Weiß-Klee)	7	h		-	-														
Urtica dioica (Große Brennessel)	7	z		-	-														
Veronica officinalis (Wald-Ehrenpreis)	7	w		-	-														
Vicia cracca (Vogel-Wicke)	7	w		-	-														
Vicia hirsuta (Rauhhaarige Wicke)	7	w		-	-														
Vicia lathyroides (Platterbsen-Wicke)	7	w		-	-											2	3	V	V
Vicia sepium (Zaun-Wicke)	7	w		-	-														
Vicia tetrasperma (Viersamige Wicke)	7	w		-	-														

Erhebungsbogen

B

Projekt	Biotopkartierung Hamburg	Interne Nr.	88574
		DK5 DK5-GK	8016
Handlungsbedarf	Nein	DK5 - Name	Riepenburg
Bearbeitung	BRA	Biotop-Nr. alt	167
Räumliche Abbildung	Fläche	Kartierung	16.09.2014
Anzahl Abschnitte	1	Fläche / Länge [m²/m]	4584,8776
		Breite (lineare Abb.) [m]	

Pflanzenartenliste

Gruppe / Pflanzenart	MS	M	W	Vs	St	PA	Ph	Sz	VS	V	G	cf	§	Rote Liste			
														HH	ND	SH	D
Anzahl Rote Liste Arten														2	1	3	1
Anzahl Arten														63			

MS: Mengensystem; M: Mengenangabe, W: Bewertung der Art (FFH-Monitoring), Vs: Vegetationsschicht, St: Status, PA: Autor Phänologie; Ph: Phänologie, Sz: Soziabilität, VS: Vitalitätssystem; V: Vitalität, G: Geschlecht, cf: unsichere Bestimmung, §: Schutz nach BNatSchG, HH: Rote Liste Hamburg, Nds: Rote Liste Niedersachsen, SH: Rote Liste Schleswig-Holstein, D: Rote Liste Deutschland