

# Erhebungsbogen

**B**

|                            |                |   |                     |
|----------------------------|----------------|---|---------------------|
| <b>Projekt</b>             | FFH-Monitoring | <b>Interne Nr.</b>                      | 140450              |
|                            |                | <b>DK5   DK5-GK</b>                     | <b>7852</b>         |
|                            |                | <b>DK5 - Name</b>                       | Klein-Hansdorf-West |
| <b>Handlungsbedarf</b>     | Nein           | <b>Biotop-Nr.   alt</b>                 | <b>630</b>          |
| <b>Bearbeitung</b>         | BRA            | <b>Kartierung</b>                       | 06.08.2020          |
| <b>Räumliche Abbildung</b> | Fläche         | <b>Fläche / Länge [m<sup>2</sup>/m]</b> | 266178,1805         |
| <b>Anzahl Abschnitte</b>   | 1              | <b>Breite (lineare Abb.) [m]</b>        |                     |

|                            |                               |                             |             |
|----------------------------|-------------------------------|-----------------------------|-------------|
| <b>Gesetzlicher Schutz</b> | <b>§ 30 (2) 2.3 Röhrichte</b> | <b>Schutz nur teilweise</b> | <b>Nein</b> |
|----------------------------|-------------------------------|-----------------------------|-------------|

|                           |   |  |
|---------------------------|---|--|
| <b>Gesamtbewertung</b>    | 8 | Hochgradig wertvoll  |
| – <b>Alter</b>            | 8 | Biotop hohen Alters, 200 bis 500 Jahre   |
| – <b>Belastungsgrad</b>   | 8 | geringe örtliche oder punktuelle Belastung   |
| – <b>Ökolog. Funktion</b> | 9 | Herausragender Bestandteil eines wertvollen Biotopkomplexes oder für den regionalen Biotopverbund.         |
| – <b>Seltenheit</b>       | 8 | Sehr seltener Biotoptyp, hohe Anteile seltener oder bedrohter Pflges., gesättigtes Artenspektrum, RL-Arten |

## Bestandsbeschreibung

Dieser Biotop umfasst größere Teilflächen des östlichen Urbrooks, der aus faunistischen Gründen wegen der Störungsempfindlichkeit nicht vollständig erkundet werden konnte. Die Kartierung stellt eine summarische Darstellung der Eindrücke mehr oder weniger vom Rand der Fläche dar. Sie ist Untergrund für Wildtiere, Brutplatz von Seeadler und sollte im Rahmen der Kartierung nicht intensiv gestört werden. Kartographisch ist die Darstellung zudem schwierig, weil hier eine sehr kleinteilige Mischung aus bruchwaldartigen, moorwaldartigen Teilbeständen mit höheren Anteilen von Moorbirken, örtlich auch Schwarzerlen vorhanden ist und dazwischen große und auch kleinteilig krautig bestimmte Bereiche mit hohen Anteilen von v.a. Schilf. Der gesamte Bereich ist anmoorig, am Boden häufig weich, zeitweilig in Teilbereichen sicherlich auch wasserüberstaut und hat dann in Teilen Niedermoor-Charakter. Die Krautvegetation erreicht häufig Höhen um knapp 2 m, die Gehölze bilden Gruppen innerhalb der Flächen, die Birken erreichen häufig Höhen um 10 bis 15 m und Stammdicken von bis zu 40 cm, es sind jedoch alle Altersklassen vorhanden. Dennoch ist die Strauchschicht mitunter deutlich reduziert, weil der Bereich einen recht großen Bestand von Wildtieren birgt, die zu einem intensiven Verbiß beitragen. Die Artenliste dürfte insgesamt weit größer sein als die randlich festzustellenden Artenvorkommen suggerieren. Großräumig ist die Fläche verhältnismäßig eben, kleinräumig gibt es Niveauunterschiede von 0,5 m. Ehemals vorhandene Entwässerungsrinnen sind soweit erkennbar, größtenteils funktionslos, so dass die Fläche zum großen Teil recht weitgehend naturnah entwickelt ist und die Vegetation mit Ausnahme des starken Verbisses der potentiell natürlichen Vegetation entspricht. Von den Flächenanteilen her nehmen die Röhrichte etwas größere Teilflächen ein als die moorwaldartigen Gehölze. Seit der letzten Kartierung hat vielleicht sogar eine leichte Auflichtung stattgefunden, weil die Bäume - insbesondere die Schwarzerlen - in einem schlechten Gesundheitszustand sind.

## Vorkommen an Biototypen

| 1 | TF     | Typ   | HF | F.Anteil           |
|---|--------|---|----|--------------------|
| 2 | BTYP   | Biototyp  |    | - gesetzl. Grundl. |
| 3 | Zusatz | Zusatz zum Biototypen   |    |                    |
| 4 | LRT    | Lebensraumtyp   |    |                    |
| 1 | 1      |   | Ja | 70 %               |
| 2 | NRS    | Schilf-Röhricht (2018)  |    | § 30 (2) 2.3       |
| 4 | 3150   | Natürliche eutrophe Seen mit einer Vegetation des Magnopotamions oder Hydrocharitions |    |                    |
| 1 | 2      |   |    | 30 %               |
| 2 | WBE    | (Birken-)Erlen-Bruchwald nährstoffreicher Standorte (2018)                            |    | § 30 (2) 4.1       |

## Räumliche Lage

|                           |                         |                     |                                |
|---------------------------|-------------------------|---------------------|--------------------------------|
| <b>Lagebeschreibung</b>   | Urbrook                 | <b>Hochwert (Y)</b> | 5952810                        |
| <b>Nachbarnutzung/en</b>  | Bruchwald, Grünland     | <b>Naturraum</b>    | Obere Alsterniederung (702.01) |
| <b>Rechtswert (X)</b>     | 578177                  | <b>Gemarkung</b>    | Duvenstedter Brook (536)       |
| <b>Bezirk</b>             | Wandsbek                |                     |                                |
| <b>Stadtteil (OT-Nr.)</b> | Wohldorf-Ohlstedt (523) |                     |                                |

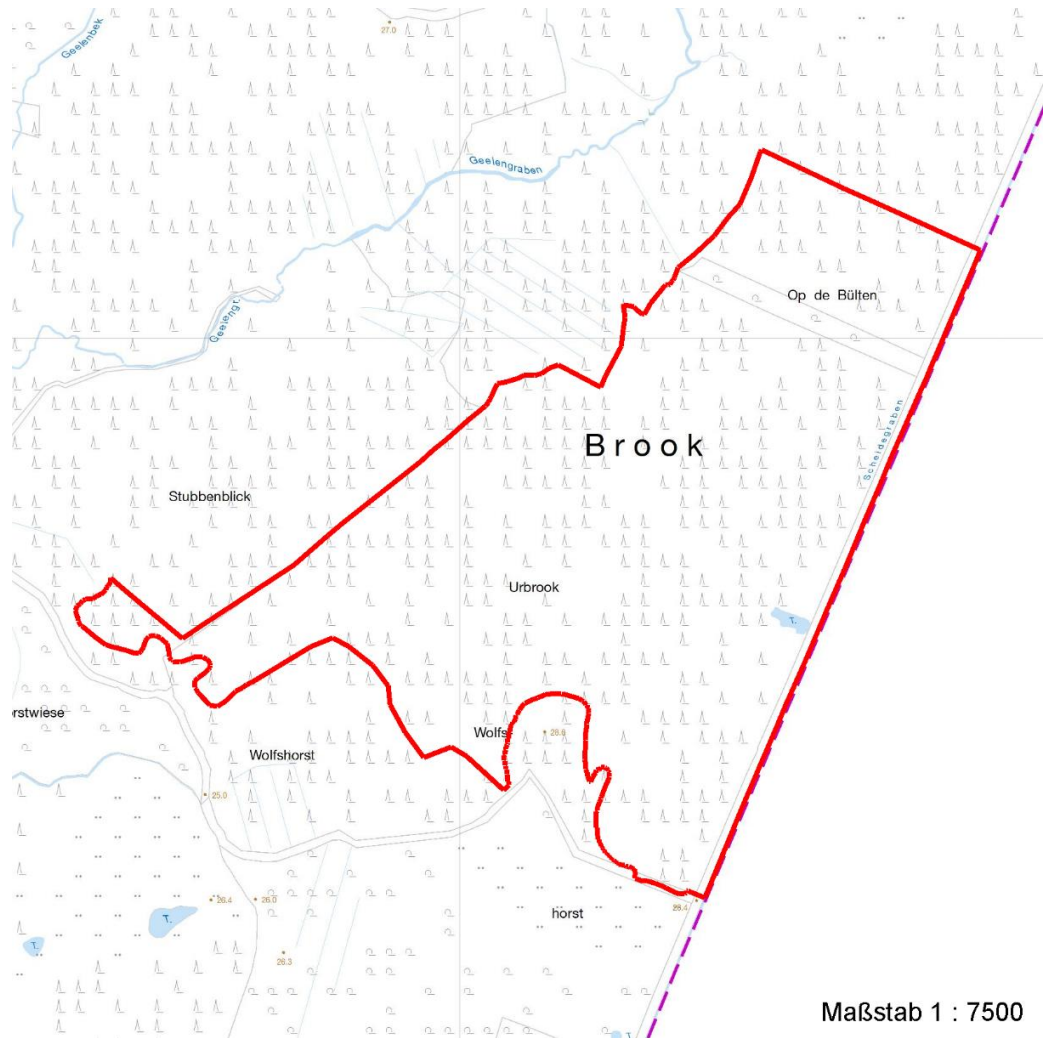
# Erhebungsbogen

**B**

|                            |                |   |                     |
|----------------------------|----------------|---|---------------------|
| <b>Projekt</b>             | FFH-Monitoring | <b>Interne Nr.</b>                      | 140450              |
|                            |                | <b>DK5   DK5-GK</b>                     | <b>7852</b>         |
|                            |                | <b>DK5 - Name</b>                       | Klein-Hansdorf-West |
| <b>Handlungsbedarf</b>     | Nein           | <b>Biotop-Nr.   alt</b>                 | <b>630</b>          |
| <b>Bearbeitung</b>         | BRA            | <b>Kartierung</b>                       | 06.08.2020          |
| <b>Räumliche Abbildung</b> | Fläche         | <b>Fläche / Länge [m<sup>2</sup>/m]</b> | 266178,1805         |
| <b>Anzahl Abschnitte</b>   | 1              | <b>Breite (lineare Abb.) [m]</b>        |                     |

## Räumliche Lage

|                           |   |                     |                           |          |
|---------------------------|---|---------------------|---------------------------|----------|
| <b>Digitaler Grünplan</b> | <b>Hafengesamtgebiet</b>                          | <b>Ramsargebiet</b> | <b>EG-Vogelschutzgeb.</b> | <b>x</b> |
| <b>Ausgleichsflächen</b>  | <b>Biosphärenreservat</b>                         | <b>Nationalpark</b> |                           |          |
| <b>NSG / ND / LSG</b>     | NSG Duvenstedter Brook [ HH-501 / Anteil: 100% ]  |                     |                           |          |
| <b>FFH-GEBIET</b>         | Duvenstedter Brook [ DE 2226-303 / Anteil: 100% ] |                     |                           |          |
| <b>Wasserschutzgebiet</b> |   |                     |                           |          |
| <b>Karte</b>              |   |                     |                           |          |



## Foto

| Interne Nr. | Index | Dateiname             | Aufnahmerichtung |
|-------------|-------|-----------------------|------------------|
| 77556       | 0     | 7852_630_060820_2.JPG |                  |
| 77557       | 0     | 7852_630_060820_1.JPG |                  |

## Weitere Angaben

| Merkmal                                    | Wert             |
|--|------------------|
| <b>Auswertung</b><br>Gefährdung/ Einflüsse | Keine erkennbar. |

# Erhebungsbogen

**B**

|                            |                |   |                     |
|----------------------------|----------------|---|---------------------|
| <b>Projekt</b>             | FFH-Monitoring | <b>Interne Nr.</b>                      | 140450              |
| <b>Handlungsbedarf</b>     | Nein           | <b>DK5   DK5-GK</b>                     | <b>7852</b>         |
| <b>Bearbeitung</b>         | BRA            | <b>DK5 - Name</b>                       | Klein-Hansdorf-West |
| <b>Räumliche Abbildung</b> | Fläche         | <b>Biotop-Nr.   alt</b>                 | <b>630</b>          |
| <b>Anzahl Abschnitte</b>   | 1              | <b>Kartierung</b>                       | 06.08.2020          |
|                            |                | <b>Fläche / Länge [m<sup>2</sup>/m]</b> | 266178,1805         |
|                            |                | <b>Breite (lineare Abb.) [m]</b>        |                     |

## Weitere Angaben

| Merkmal                          | Wert  |
|----------------------------------|---|
| Wertgesichtspunkte               | Sehr großräumig, sehr naturnah, bedeutender Lebensraum sowohl für Großtiere, Kleintiere, Vögel, als auch Pflanzen.  |
| zoologisch bedeutsame Strukturen | Röhricht  |
| Bedeutung für Tiergruppe         | Hochwüchsige Gras- und Krautfluren<br>Amphibien, Sommerquartiere<br>Insekten, allgemein<br>Großsäuger<br>Vögel  |
| Maßnahmen                        | 1.1 - Sukzession ungestört ablaufen lassen<br>1.7 - Zutritt verbieten / verhindern<br>Das ganze Gebiet so feucht wie möglich erhalten, jegliche Entwässerung des Gebietes vermeiden, keine Nutzung keine Pflege betreiben: Die Fläche sollte als vollständige Wildnis begriffen werden<br>1.16 - Standort vernässen |

## Foto

**Fotodatei** 7852\_630\_060820\_1.JPG

**Bildbeschreibung**  
**Aufnahmerichtung**



**Fotodatei** 7852\_630\_060820\_2.JPG

**Bildbeschreibung**  
**Aufnahmerichtung**



## Teilflächenbeschreibung

|                       |   |                           |                                 |
|-----------------------|---|---------------------------|---------------------------------|
| <b>Teilflächentyp</b> | Schilf-Röhricht (2018)  | <b>Teilflächen-Nr.</b>    | 1                               |
| <b>Biototyp</b>       |   | <b>Biototyp</b>           | NRS                             |
| - <b>Zusatz</b>       |   | - <b>gesetzl. Grundl.</b> | (§ 30 (2) 2.2),<br>§ 30 (2) 2.3 |
| <b>FFH-LRT</b>        | Natürliche eutrophe Seen mit einer Vegetation des Magnopotamions oder Hydrocharitions | <b>FFH-LRT</b>            | 3150                            |
| <b>Beschreibung</b>   | Kein Gewässer   | <b>Entw.potential LRT</b> |                                 |
|                       |   | <b>Hauptfläche</b>        | Ja                              |
|                       |   | <b>Flächenanteil</b>      | 70 %                            |
|                       |   | <b>FFH-Unters.Fläche</b>  | Nein                            |
|                       |   | <b>Saatgutfläche</b>      | Nein                            |

# Erhebungsbogen

**B**

|                            |                |   |                     |
|----------------------------|----------------|---|---------------------|
| <b>Projekt</b>             | FFH-Monitoring | <b>Interne Nr.</b>                      | 140450              |
|                            |                | <b>DK5   DK5-GK</b>                     | <b>7852</b>         |
| <b>Handlungsbedarf</b>     | Nein           | <b>DK5 - Name</b>                       | Klein-Hansdorf-West |
| <b>Bearbeitung</b>         | BRA            | <b>Biotop-Nr.   alt</b>                 | <b>630</b>          |
| <b>Räumliche Abbildung</b> | Fläche         | <b>Kartierung</b>                       | 06.08.2020          |
| <b>Anzahl Abschnitte</b>   | 1              | <b>Fläche / Länge [m<sup>2</sup>/m]</b> | 266178,1805         |
|                            |                | <b>Breite (lineare Abb.) [m]</b>        |                     |

## Weitere Angaben

| Merkmal           | Wert  |
|-------------------|---|
| <b>Auswertung</b> |   |
| Maßnahmen         | Das ganze Gebiet so feucht wie möglich erhalten, jegliche Entwässerung des Gebietes vermeiden, keine Nutzung keine Pflege betreiben: Die Fläche sollte als vollständige Wildnis begriffen werden<br>1.1 - Sukzession ungestört ablaufen lassen<br>1.16 - Standort vernässen<br>1.7 - Zutritt verbieten / verhindern |

## FFH-Bewertungen (BFN)

|          |   | Wert | AZ | Z |
|----------|---|------|----|---|
| <b>1</b> | <b>Lebensraumtyp</b>  |      |    |   |
| <b>3</b> | <b>Arteninventar</b> , Gesamtbewertung, 1..n - Parameter mit Kriterien A/B/C                            |      |    |   |
| <b>4</b> | <b>Habitatstruktur</b> , Gesamtbewertung, 1..n - Parameter mit Kriterien A/B/C                          |      |    |   |
| <b>5</b> | <b>Beeinträchtigungen</b> , Gesamtbewertung, 1..n - Parameter mit Kriterien A/B/C                       |      |    |   |
|          | Zustandsbewertung: AZ – Vorgabewert, Z – von AZ abweichend festgelegte Zustandsbewertung                |      |    |   |
| <b>1</b> | <b>3150 (BFN) Natürliche eutrophe Seen mit einer Vegetation des Magnopotamions oder Hydrocharitions</b> |      |    |   |
| <b>3</b> | <b>Arteninventar</b>  |      |    |   |
| <b>4</b> | <b>Habitatstrukturen</b>  |      |    |   |
| <b>5</b> | <b>Beeinträchtigungen</b>   |      |    |   |

## Zeigerwerte der Pflanzenartenliste (Auswertung)

|                    |                               |   |     |
|--------------------|-------------------------------|---|-----|
| <b>Standort</b>    | <b>Belichtung</b>             | halbsonnig                                      | 6,6 |
| <b>Boden</b>       | <b>Feuchte</b>                | naß   | 7,9 |
|                    | <b>Stickstoff (N)</b>         | mäßig stickstoffarm                             | 5,1 |
|                    | <b>Reaktion</b>               | schwach sauer                                   | 5,9 |
| <b>Vegetation</b>  | <b>Mahdverträglichkeit</b>    | schnittempfindlich bis mäßig schnittverträglich | 3,8 |
| <b>Zeigerwerte</b> | <b>Futterwert</b>             | sehr geringwertiges Futter                      | 1,7 |
|                    | <b>Wechselfeuchteanzeiger</b> |   | 19  |
|                    | <b>Giftpflanzen</b>           |   | 6   |
|                    | <b>Überschw.anzeiger</b>      |   | 17  |

## Pflanzenartenliste

| Gruppe / Pflanzenart                            | MS | M | W | Vs | St | PA | Ph | Sz | VS | V | G | cf | § | Rote Liste |    |    |   |
|---|----|---|---|----|----|----|----|----|----|---|---|----|---|------------|----|----|---|
|   |    |   |   |    |    |    |    |    |    |   |   |    |   | HH         | ND | SH | D |
| <b>Tracheobionta (Gefäßpflanzen)</b>            |    |   |   |    |    |    |    |    |    |   |   |    |   |            |    |    |   |
| Agrimonia eupatoria (Gewöhnlicher Odermennig)   | 7  | w |   | -  | -  |    |    |    |    |   | - |    |   | 3          |    | V  |   |
| Agrimonia procera (Großer Odermennig)           | 7  | X |   | -  | -  |    |    |    |    |   | - |    |   | 2          |    | 3  |   |
| Agrostis canina (Hunds-Straußgras)              | 7  | w |   | -  | -  |    |    |    |    |   | - |    |   | 3          |    | 3  |   |
| Ajuga reptans (Kriechender Günsel)              | 7  | w |   | -  | -  |    |    |    |    |   | - |    |   |            |    |    |   |
| Alnus glutinosa (Schwarz-Erle)                  | 7  | z |   | -  | -  |    |    |    |    |   | - |    |   |            |    |    |   |
| Athyrium filix-femina (Gewöhnlicher Frauenfarn) | 7  | X |   | -  | -  |    |    |    |    |   | - |    |   |            |    |    |   |
| Betula pendula (Hänge-Birke)                    | 7  | w |   | -  | -  |    |    |    |    |   | - |    |   |            |    |    |   |
| Betula pubescens (Moor-Birke)                   | 7  | z |   | -  | -  |    |    |    |    |   | - |    |   |            |    |    |   |
| Calamagrostis canescens (Sumpf-Reitgras)        | 7  | z |   | -  | -  |    |    |    |    |   | - |    |   |            |    |    |   |

# Erhebungsbogen

**B**

|                            |                |   |                     |
|----------------------------|----------------|---|---------------------|
| <b>Projekt</b>             | FFH-Monitoring | <b>Interne Nr.</b>                      | 140450              |
| <b>Handlungsbedarf</b>     | Nein           | <b>DK5   DK5-GK</b>                     | <b>7852</b>         |
| <b>Bearbeitung</b>         | BRA            | <b>DK5 - Name</b>                       | Klein-Hansdorf-West |
| <b>Räumliche Abbildung</b> | Fläche         | <b>Biotop-Nr.   alt</b>                 | <b>630</b>          |
| <b>Anzahl Abschnitte</b>   | 1              | <b>Kartierung</b>                       | 06.08.2020          |
|                            |                | <b>Fläche / Länge [m<sup>2</sup>/m]</b> | 266178,1805         |
|                            |                | <b>Breite (lineare Abb.) [m]</b>        |                     |

## Pflanzenartenliste

| Gruppe / Pflanzenart   | MS | M | W | Vs | St | PA | Ph | Sz | VS | V | G | cf | § | Rote Liste |    |    |   |   |
|--|----|---|---|----|----|----|----|----|----|---|---|----|---|------------|----|----|---|---|
|  |    |   |   |    |    |    |    |    |    |   |   |    |   | HH         | ND | SH | D |   |
| Calamagrostis epigejos (Land-Reitgras)                         | 7  | X |   | -  | -  |    |    |    |    |   | - |    |   |            |    |    |   |   |
| Caltha palustris (Sumpf-Dotterblume)                           | 7  | w |   | -  | -  |    |    |    |    |   | - |    |   |            | 3  | 3  | V | V |
| Calystegia sepium (Zaun-Winde)                                 | 7  | w |   | -  | -  |    |    |    |    |   | - |    |   |            |    |    |   |   |
| Carex acuta (Schlank-Segge)                                    | 7  | w |   | -  | -  |    |    |    |    |   | - |    |   |            |    |    | V |   |
| Carex acutiformis (Sumpf-Segge)                                | 7  | z |   | -  | -  |    |    |    |    |   | - |    |   |            |    |    |   |   |
| Carex appropinquata (Schwarzschof-Segge)                       | 7  | w |   | -  | -  |    |    |    |    |   | - |    |   |            | 1  | 2  | 2 | 3 |
| Carex nigra (Wiesen-Segge)                                     | 7  | w |   | -  | -  |    |    |    |    |   | - |    |   |            | V  |    | V |   |
| Carex paniculata (Rispen-Segge)                                | 7  | w |   | -  | -  |    |    |    |    |   | - |    |   |            |    |    |   |   |
| Carex vesicaria (Blasen-Segge)                                 | 7  | w |   | -  | -  |    |    |    |    |   | - |    |   |            | 2  |    | V |   |
| Carex x elytroides (Bastard-Segge)                             | 7  | w |   | -  | -  |    |    |    |    |   | - |    |   |            |    |    | V | D |
| Circaea lutetiana (Gewöhnliches Hexenkraut)                    | 7  | w |   | -  | -  |    |    |    |    |   | - |    |   |            |    |    |   |   |
| Cirsium arvense (Acker-Kratzdistel)                            | 7  | w |   | -  | -  |    |    |    |    |   | - |    |   |            |    |    |   |   |
| Cirsium palustre (Sumpf-Kratzdistel)                           | 7  | w |   | -  | -  |    |    |    |    |   | - |    |   |            |    |    |   |   |
| Comarum palustre (Sumpf-Blutauge)                              | 7  | w |   | -  | -  |    |    |    |    |   | - |    |   |            | V  |    | 3 |   |
| Deschampsia cespitosa (Rasen-Schmiele)                         | 7  | z |   | -  | -  |    |    |    |    |   | - |    |   |            |    |    |   |   |
| Dryopteris carthusiana (Dorniger Wurmfarne)                    | 7  | w |   | -  | -  |    |    |    |    |   | - |    |   |            |    |    |   |   |
| Dryopteris dilatata (Breitblättriger Wurmfarne)                | 7  | w |   | -  | -  |    |    |    |    |   | - |    |   |            |    |    |   |   |
| Dryopteris filix-mas (Gewöhnlicher Wurmfarne)                  | 7  | w |   | -  | -  |    |    |    |    |   | - |    |   |            |    |    |   |   |
| Epilobium ciliatum (Drüsiges Weidenröschen)                    | 7  | w |   | -  | -  |    |    |    |    |   | - |    |   |            |    |    |   |   |
| Epilobium palustre (Sumpf-Weidenröschen)                       | 7  | w |   | -  | -  |    |    |    |    |   | - |    |   |            | V  |    |   | V |
| Equisetum fluviatile (Teich-Schachtelhalm)                     | 7  | w |   | -  | -  |    |    |    |    |   | - |    |   |            |    |    |   |   |
| Equisetum palustre (Sumpf-Schachtelhalm)                       | 7  | z |   | -  | -  |    |    |    |    |   | - |    |   |            |    |    |   |   |
| Eupatorium cannabinum (Wasserdost)                             | 7  | z |   | -  | -  |    |    |    |    |   | - |    |   |            |    |    |   |   |
| Filipendula ulmaria (Mädesüß)                                  | 7  | w |   | -  | -  |    |    |    |    |   | - |    |   |            |    |    |   |   |
| Galeopsis bifida (Zweispaltiger Hohlzahn)                      | 7  | w |   | -  | -  |    |    |    |    |   | - |    |   |            |    |    |   |   |
| Galeopsis tetrahit (Gewöhnlicher Hohlzahn)                     | 7  | w |   | -  | -  |    |    |    |    |   | - |    |   |            |    |    |   |   |
| Galium album (Weißes Labkraut)                                 | 7  | X |   | -  | -  |    |    |    |    |   | - |    |   |            |    |    |   |   |
| Galium aparine (Kletten-Labkraut)                              | 7  | z |   | -  | -  |    |    |    |    |   | - |    |   |            |    |    |   |   |
| Galium palustre (Sumpf-Labkraut)                               | 7  | w |   | -  | -  |    |    |    |    |   | - |    |   |            |    |    |   |   |
| Geum rivale (Bach-Nelkenwurz)                                  | 7  | w |   | -  | -  |    |    |    |    |   | - |    |   |            | 2  | 3  |   |   |
| Glechoma hederacea (Gundermann)                                | 7  | w |   | -  | -  |    |    |    |    |   | - |    |   |            |    |    |   |   |
| Hypericum tetrapterum (Geflügeltes Johanniskraut)              | 7  | w |   | -  | -  |    |    |    |    |   | - |    |   |            | 3  |    | 3 |   |
| Impatiens noli-tangere (Echtes Springkraut)                    | 7  | z |   | -  | -  |    |    |    |    |   | - |    |   |            | V  |    |   |   |
| Impatiens parviflora (Kleinblütiges Springkraut)               | 7  | w |   | -  | -  |    |    |    |    |   | - |    |   |            |    |    |   |   |
| Iris pseudacorus (Gelbe Schwertlilie)                          | 7  | w |   | -  | -  |    |    |    |    |   | - |    |   |            | b  |    |   |   |
| Juncus articulatus (Glieder-Binse)                             | 7  | w |   | -  | -  |    |    |    |    |   | - |    |   |            |    |    |   |   |
| Juncus effusus (Flatter-Binse)                                 | 7  | z |   | -  | -  |    |    |    |    |   | - |    |   |            |    |    |   |   |
| Lathyrus pratensis (Wiesen-Platterbse)                         | 7  | w |   | -  | -  |    |    |    |    |   | - |    |   |            |    |    |   |   |
| Lotus pedunculatus (Sumpf-Hornklee)                            | 7  | w |   | -  | -  |    |    |    |    |   | - |    |   |            |    |    |   | V |
| Lychnis flos-cuculi (Kuckucks-Lichtnelke)                      | 7  | w |   | -  | -  |    |    |    |    |   | - |    |   |            |    |    | 3 |   |
| Lycopus europaeus (Gewöhnlicher Wolfstrapp)                    | 7  | w |   | -  | -  |    |    |    |    |   | - |    |   |            |    |    |   |   |
| Lysimachia nummularia (Pfennigkraut)                           | 7  | w |   | -  | -  |    |    |    |    |   | - |    |   |            |    |    |   |   |
| Lysimachia vulgaris (Gewöhnlicher Gilbweiderich)               | 7  | w |   | -  | -  |    |    |    |    |   | - |    |   |            |    |    |   |   |
| Lythrum salicaria (Blut-Weiderich)                             | 7  | w |   | -  | -  |    |    |    |    |   | - |    |   |            |    |    |   |   |
| Mentha aquatica (Wasser-Minze)                                 | 7  | w |   | -  | -  |    |    |    |    |   | - |    |   |            |    |    |   |   |
| Mentha longifolia (Roß-Minze)                                  | 7  | X |   | -  | -  |    |    |    |    |   | - |    |   |            |    |    |   | D |
| Molinia caerulea (Blaues Pfeifengras)                          | 7  | h |   | -  | -  |    |    |    |    |   | - |    |   |            |    |    |   |   |
| Myosotis scorpioides agg. (Artengruppe Sumpf-vergissmeinnicht) | 7  | w |   | -  | -  |    |    |    |    |   | - |    |   |            |    |    |   | V |

# Erhebungsbogen

**B**

|                            |                |   |                     |
|----------------------------|----------------|---|---------------------|
| <b>Projekt</b>             | FFH-Monitoring | <b>Interne Nr.</b>                      | 140450              |
|                            |                | <b>DK5   DK5-GK</b>                     | <b>7852</b>         |
| <b>Handlungsbedarf</b>     | Nein           | <b>DK5 - Name</b>                       | Klein-Hansdorf-West |
| <b>Bearbeitung</b>         | BRA            | <b>Biotop-Nr.   alt</b>                 | <b>630</b>          |
| <b>Räumliche Abbildung</b> | Fläche         | <b>Kartierung</b>                       | 06.08.2020          |
| <b>Anzahl Abschnitte</b>   | 1              | <b>Fläche / Länge [m<sup>2</sup>/m]</b> | 266178,1805         |
|                            |                | <b>Breite (lineare Abb.) [m]</b>        |                     |

## Pflanzenartenliste

| Gruppe / Pflanzenart                                | MS | M | W | Vs | St | PA | Ph | Sz | VS | V | G | cf | § | Rote Liste |          |           |          |
|---|----|---|---|----|----|----|----|----|----|---|---|----|---|------------|----------|-----------|----------|
|   |    |   |   |    |    |    |    |    |    |   |   |    |   | HH         | ND       | SH        | D        |
| Persicaria hydropiper (Wasserpfeffer)               | 7  | w |   | -  | -  |    |    |    |    |   | - |    |   |            |          |           |          |
| Peucedanum palustre (Sumpf-Haarstrang)              | 7  | w |   | -  | -  |    |    |    |    |   | - |    |   | 3          |          |           | V        |
| Phalaris arundinacea (Rohr-Glanzgras)               | 7  | w |   | -  | -  |    |    |    |    |   | - |    |   |            |          |           |          |
| Phragmites australis (Schilf)                       | 7  | h |   | -  | -  |    |    |    |    |   | - |    |   |            |          |           |          |
| Poa trivialis (Gewöhnliches Rispengras)             | 7  | z |   | -  | -  |    |    |    |    |   | - |    |   |            |          |           |          |
| Potentilla anserina (Gänse-Fingerkraut)             | 7  | w |   | -  | -  |    |    |    |    |   | - |    |   |            |          |           |          |
| Potentilla erecta (Blutwurz)                        | 7  | w |   | -  | -  |    |    |    |    |   | - |    |   | 3          |          |           | V        |
| Quercus robur (Stiel-Eiche)                         | 7  | w |   | -  | -  |    |    |    |    |   | - |    |   |            |          |           |          |
| Ranunculus flammula (Brennender Hahnenfuß)          | 7  | w |   | -  | -  |    |    |    |    |   | - |    |   |            |          |           | V        |
| Ranunculus repens (Kriechender Hahnenfuß)           | 7  | w |   | -  | -  |    |    |    |    |   | - |    |   |            |          |           |          |
| Rubus fruticosus agg. (Artengruppe Echte Brombeere) | 7  | w |   | -  | -  |    |    |    |    |   | - |    |   |            |          |           |          |
| Rubus idaeus (Himbeere)                             | 7  | w |   | -  | -  |    |    |    |    |   | - |    |   |            |          |           |          |
| Rumex acetosa (Großer Sauerampfer)                  | 7  | w |   | -  | -  |    |    |    |    |   | - |    |   |            |          |           |          |
| Rumex conglomeratus (Knäuel-Ampfer)                 | 7  | w |   | -  | -  |    |    |    |    |   | - |    |   |            |          |           |          |
| Salix aurita (Ohr-Weide)                            | 7  | w |   | -  | -  |    |    |    |    |   | - |    |   |            |          |           |          |
| Salix cinerea (Grau-Weide)                          | 7  | w |   | -  | -  |    |    |    |    |   | - |    |   |            |          |           |          |
| Salix pentandra (Lorbeer-Weide)                     | 7  | w |   | -  | -  |    |    |    |    |   | - |    |   |            | 3        |           |          |
| Scirpus sylvaticus (Wald-Simse)                     | 7  | z |   | -  | -  |    |    |    |    |   | - |    |   |            |          |           | V        |
| Scutellaria galericulata (Sumpf-Helmkraut)          | 7  | z |   | -  | -  |    |    |    |    |   | - |    |   |            |          |           |          |
| Solanum dulcamara (Bittersüßer Nachtschatten)       | 7  | w |   | -  | -  |    |    |    |    |   | - |    |   |            |          |           |          |
| Stellaria palustris (Sumpf-Sternmiere)              | 7  | w |   | -  | -  |    |    |    |    |   | - |    |   | V          |          | 3         | 3        |
| Urtica dioica (Große Brennnessel)                   | 7  | z |   | -  | -  |    |    |    |    |   | - |    |   |            |          |           |          |
| Valeriana dioica (Kleiner Baldrian)                 | 7  | w |   | -  | -  |    |    |    |    |   | - |    |   | 1          |          |           | 2        |
| Valeriana excelsa excelsa (Kriechender Baldrian)    | 7  | w |   | -  | -  |    |    |    |    |   | - |    |   | D          |          |           |          |
| <b>Anzahl Rote Liste Arten</b>                      |    |   |   |    |    |    |    |    |    |   |   |    |   | <b>17</b>  | <b>4</b> | <b>21</b> | <b>5</b> |
| <b>Anzahl Arten</b>                                 |    |   |   |    |    |    |    |    |    |   |   |    |   | <b>81</b>  |          |           |          |

MS: Mengensystem; M: Mengenangabe, W: Bewertung der Art (FFH-Monitoring), Vs: Vegetationsschicht, St: Status, PA: Autor Phänologie; Ph: Phänologie, Sz: Soziabilität, VS: Vitalitätssystem; V: Vitalität, G: Geschlecht, cf: unsichere Bestimmung, §: Schutz nach BNatSchG, HH: Rote Liste Hamburg, Nds: Rote Liste Niedersachsen, SH: Rote Liste Schleswig-Holstein, D: Rote Liste Deutschland

## Teilflächenbeschreibung

|                       |  |                           |              |
|-----------------------|--|---------------------------|--------------|
| <b>Teilflächentyp</b> |  | <b>Teilflächen-Nr.</b>    | 2            |
| <b>Biototyp</b>       | (Birken-)Erlen-Bruchwald nährstoffreicher Standorte (2018) | <b>Biototyp</b>           | WBE          |
| - <b>Zusatz</b>       |  | - <b>gesetzl. Grundl.</b> | § 30 (2) 4.1 |
| <b>FFH-LRT</b>        |  | <b>FFH-LRT</b>            |              |
| <b>Beschreibung</b>   |  | <b>Entw.potential LRT</b> |              |
|                       |  | <b>Hauptfläche</b>        |              |
|                       |  | <b>Flächenanteil</b>      | 30%          |
|                       |  | <b>FFH-Unters.Fläche</b>  | Nein         |
|                       |  | <b>Saatgutfläche</b>      | Nein         |

# Erhebungsbogen

**B**

|                            |                |              |      |   |                     |
|----------------------------|----------------|--------------|------|---|---------------------|
| <b>Projekt</b>             | FFH-Monitoring |              |      | <b>Interne Nr.</b>                      | 140450              |
|                            |                |              |      | <b>DK5   DK5-GK</b>                     | <b>7852</b>         |
|                            |                |              |      | <b>DK5 - Name</b>                       | Klein-Hansdorf-West |
| <b>Handlungsbedarf</b>     | Nein           |              |      | <b>Biotop-Nr.   alt</b>                 | <b>630</b>          |
| <b>Bearbeitung</b>         | BRA            | <b>Kopie</b> | Nein | <b>Kartierung</b>                       | 06.08.2020          |
| <b>Räumliche Abbildung</b> | Fläche         |              |      | <b>Fläche / Länge [m<sup>2</sup>/m]</b> | 266178,1805         |
| <b>Anzahl Abschnitte</b>   | 1              |              |      | <b>Breite (lineare Abb.) [m]</b>        |                     |