

Erhebungsbogen

B

Projekt	Biotopkartierung Hamburg	Interne Nr.	140431
Handlungsbedarf	Nein	DK5 DK5-GK	7852
Bearbeitung	BRA	DK5 - Name	Klein-Hansdorf-West
Räumliche Abbildung	Fläche	Biotop-Nr. alt	613
Anzahl Abschnitte	1	Kartierung	07.08.2020
		Fläche / Länge [m²/m]	371,9245
		Breite (lineare Abb.) [m]	

Gesetzlicher Schutz § 30 (2) 1.2 Natürliche oder naturnahe stehende Gewässer **Schutz nur teilweise** **Nein**

Gesamtbewertung	6	Wertvoll
– Alter	5	Biotop mittleren Alters, 20 bis 50 Jahre
– Belastungsgrad	6	Flächenhaft geringe oder örtlich stärkere oder Vorbelastung mit deutlichem Einfluß
– Ökolog. Funktion	7	Sehr hohe Bedeutung in einem Biotopkomplex, für den lokalen Biotopverbund oder als Puffer
– Seltenheit	6	Seltener Biotoptyp, ohne seltene oder bedrohte Pflges., ungesättigtes Artenspektrum, reliktsche RL-Arten

Bestandsbeschreibung

Vermutlich angelegtes Kleingewässer in einem Waldwinkel, durch die angrenzenden Gehölze auch den Knick im Osten, nahezu vollständig überschattet. Mit noch vorhandener Wasserführung, nur noch ca. 10 bis 20 cm tief, mit deutlich getrübbtem Wasser, das vollständig von einer Wasser- und Teichlinsendecke überwachsen ist. Die Ufer sind um 1 m hoch, nur relativ leicht geneigt, häufig betreten von Wildtieren aus dem Gebiet, z.T. mit offener, zertretener Bodenkrume. In den oberen Ufern wachsen Gehölze, v.a. Schwarzerlen und einige Weiden, in den unteren Ufern v.a. Flutrasen aus v.a. Flutendem Schwaden. Das Gewässer ist von einem größeren Grünfroschbestand besiedelt. Im Osten grenzt ein Wanderweg an, hier ist das Gewässer einsehbar und in gewissem Umfang auch gestört.

Vorkommen an Biototypen

1	TF	Typ	HF	F.Anteil
2	BTYP	Biototyp	- gesetzl. Grundl.	
3	Zusatz	Zusatz zum Biototypen		
4	LRT	Lebensraumtyp		
1	1		Ja	100 %
2	SEZ	Sonstiges, naturnahes, nährstoffreiches Stillgewässer (2018)		(§ 30 (2) 1.2)
4	kein LRT	kein Lebensraumtyp nach FFH-Richtlinie		

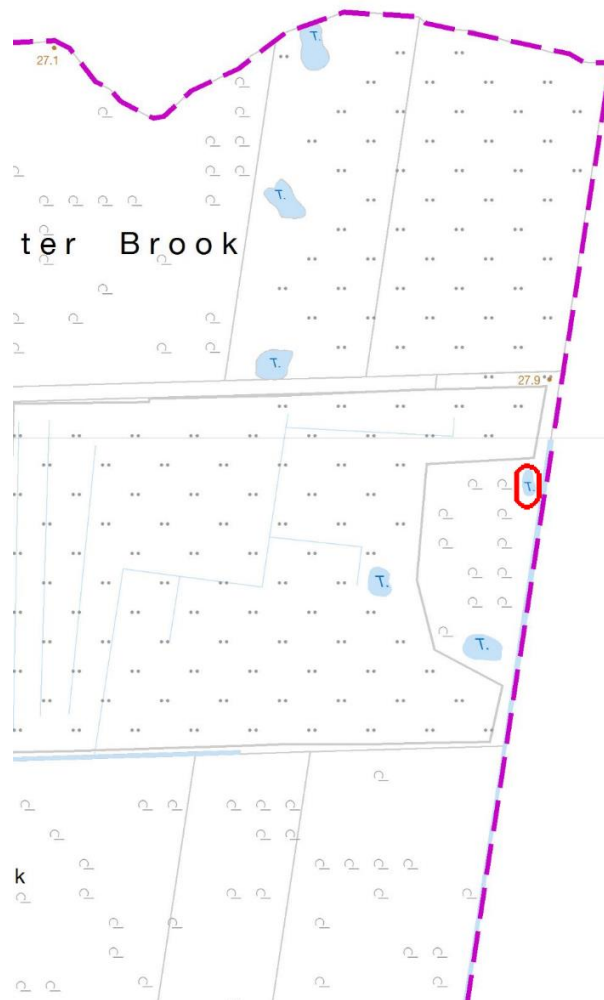
Räumliche Lage

Lagebeschreibung	Im Großen Brook, am Ostrand des Naturschutzgebietes, nah der Landesgrenze Entwässerter Erlenbruchwald auf der Süd- und Westseite, Wanderweg auf der Ostseite, Grünland im Norden			
Nachbarnutzung/en				
Rechtswert (X)	578693	Hochwert (Y)	5953967	
Bezirk	Wandsbek	Naturraum	Ahrensburg - Bargteheider Jungmoränengebiet (702.03)	
Stadtteil (OT-Nr.)	Wohldorf-Ohlstedt (523)	Gemarkung	Duvenstedter Brook (536)	
Digitaler Grünplan	<input type="checkbox"/> Hafengesamtgebiet	<input type="checkbox"/> Ramsargebiet	<input type="checkbox"/> EG-Vogelschutzgeb.	<input checked="" type="checkbox"/> x
Ausgleichsflächen	<input type="checkbox"/> Biosphärenreservat	<input type="checkbox"/> Nationalpark	<input type="checkbox"/>	
NSG / ND / LSG	NSG Duvenstedter Brook [HH-501 / Anteil: 100%]			
FFH-GEBIET	Duvenstedter Brook [DE 2226-303 / Anteil: 100%]			
Wasserschutzgebiet				

Projekt	Biotopkartierung Hamburg	Interne Nr.	140431
Handlungsbedarf	Nein	DK5 DK5-GK	7852
Bearbeitung	BRA	DK5 - Name	Klein-Hansdorf-West
Räumliche Abbildung	Fläche	Biotop-Nr. alt	613
Anzahl Abschnitte	1	Kartierung	07.08.2020
		Fläche / Länge [m²/m]	371,9245
		Breite (lineare Abb.) [m]	

Räumliche Lage

Karte



Maßstab 1 : 5000

Foto

Interne Nr.	Index	Dateiname	Aufnahmerichtung
77496	0	7852_613_070820_1.JPG	
77497	0	7852_613_070820_3.JPG	
77498	0	7852_613_070820_2.JPG	

Weitere Angaben

Merkmal	Wert
Auswertung	
Gefährdung/ Einflüsse	Störungen vom Wanderweg her, deutliche Wasserstandsschwankungen, in gewissem Umfang entwässernde Wirkung auf den benachbarten Wald bzw. das Grünland auf der Nordseite.
Wertgesichtspunkte	Bedeutendes Amphibien-Laichgewässer, strukturelle Bereicherung des Gebietes.
zoologisch bedeutsame Strukturen	Kleingewässer, wasserführende Gräben
Bedeutung für Tiergruppe	Amphibien

Erhebungsbogen

B

Projekt	Biotopkartierung Hamburg	Interne Nr.	140431
Handlungsbedarf	Nein	DK5 DK5-GK	7852
Bearbeitung	BRA	DK5 - Name	Klein-Hansdorf-West
Räumliche Abbildung	Fläche	Biotop-Nr. alt	613
Anzahl Abschnitte	1	Kartierung	07.08.2020
		Fläche / Länge [m²/m]	371,9245
		Breite (lineare Abb.) [m]	

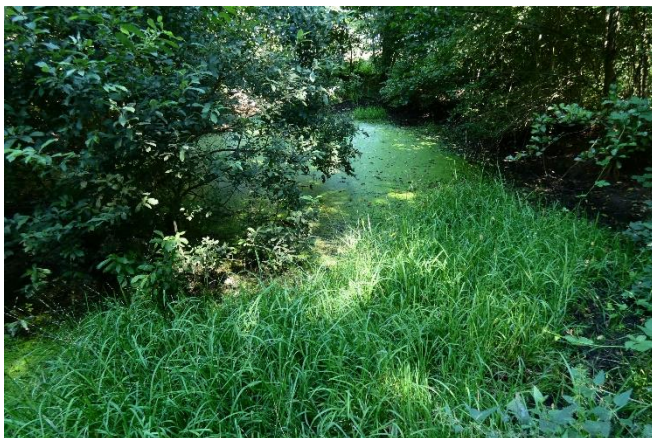
Weitere Angaben

Merkmal	Wert
Maßnahmen	Weiter - wie bisher - erhalten, langfristig eventuell sukzessive und schonend Gehölze entfernen und gelegentlich leicht entschlammen, ohne in den mineralischen Untergrund einzugreifen, um die entwässernde Wirkung nicht zu verstärken; großräumig sollte alles unternommen werden, um möglichst hohe Wasserstände im Gebiet zu erhalten (möglichst Beseitigung von allen Entwässerungsgräben im Gebiet).

Foto

Fotodatei 7852_613_070820_1.JPG**Bildbeschreibung**
Aufnahmerichtung**Fotodatei** 7852_613_070820_2.JPG**Bildbeschreibung**
Aufnahmerichtung

Foto

Fotodatei 7852_613_070820_3.JPG**Bildbeschreibung**
Aufnahmerichtung**Fotodatei****Bildbeschreibung**
Aufnahmerichtung

Erhebungsbogen

B

Projekt	Biotopkartierung Hamburg	Interne Nr.	140431
		DK5 DK5-GK	7852
Handlungsbedarf	Nein	DK5 - Name	Klein-Hansdorf-West
Bearbeitung	BRA	Biotop-Nr. alt	613
Räumliche Abbildung	Fläche	Kartierung	07.08.2020
Anzahl Abschnitte	1	Fläche / Länge [m²/m]	371,9245
		Breite (lineare Abb.) [m]	

Teilflächenbeschreibung

Teilflächentyp		Teilflächen-Nr.	1
Biototyp	Sonstiges, naturnahes, nährstoffreiches Stillgewässer (2018)	Biototyp	SEZ
- Zusatz		- gesetzl. Grundl.	(§ 30 (2) 1.2)
FFH-LRT Beschreibung	kein Lebensraumtyp nach FFH-Richtlinie	FFH-LRT	kein LRT
		Entw.potential LRT	
		Hauptfläche	Ja
		Flächenanteil	100 %
		FFH-Unters.Fläche	Nein
		Saatgutfläche	Nein

Weitere Angaben

Merkmal	Wert
Boden	
Feuchte	9 - sehr naß
Reaktion	6 - schwach sauer
Stickstoffgehalt	6 - mäßig stickstoffarm bis stickstoffreich
Standort, Relief	
Belichtung	6 - halbsonnig bis halbschattig
Veg. - Zeigerwerte	
Anz. Wechselfeuchtezeiger	2
Anz. Überschwemmungsz.	6
Anz. Magerkeitszeiger (N < 4)	0
Anteil Magerkeitszeiger (N < 4)	0 %
Veg. - Soziologie	
BfN Schlüssel	01.0.01.01 - Lemnion minoris (Wasserlinsendecken) 27.0.01.04 - Sparganio-Glycerion fluitantis (Bachröhrichte) 44.0.01.02 - Alnion glutinosae (Erlenbruchwälder)

Zeigerwerte der Pflanzenartenliste (Auswertung)

Standort	Belichtung	halbsonnig bis halbschattig	6
Boden	Feuchte	sehr naß	9,2
	Stickstoff (N)	mäßig stickstoffarm bis stickstoffreich	6
	Reaktion	schwach sauer	6,1
Vegetation	Mahdverträglichkeit	schnittempfindlich (nur Herbstschnitt vertragend)	3,1
Zeigerwerte	Futterwert	geringwertiges Futter	2,6
	Wechselfeuchteanzeiger		2
	Giftpflanzen		1
	Überschw.anzeiger		6

Pflanzenartenliste

Gruppe / Pflanzenart	MS	M	W	Vs	St	PA	Ph	Sz	VS	V	G	cf	§	Rote Liste			
														HH	ND	SH	D
Tracheobionta (Gefäßpflanzen)																	
Alnus glutinosa (Schwarz-Erle)	7	h		-	-						-						

Erhebungsbogen

B

Projekt	Biotopkartierung Hamburg		Interne Nr.	140431
			DK5 DK5-GK	7852
Handlungsbedarf	Nein		DK5 - Name	Klein-Hansdorf-West
Bearbeitung	BRA	Kopie	Biotop-Nr. alt	613
Räumliche Abbildung	Fläche	Nein	Kartierung	07.08.2020
Anzahl Abschnitte	1		Fläche / Länge [m²/m]	371,9245
			Breite (lineare Abb.) [m]	

Pflanzenartenliste

Gruppe / Pflanzenart	MS	M	W	Vs	St	PA	Ph	Sz	VS	V	G	cf	Rote Liste						
													§	HH	ND	SH	D		
Calamagrostis canescens (Sumpf-Reitgras)	7	w		-	-						-								
Carex pseudocyperus (Scheinzyper-Segge)	7	w		-	-						-								
Carex sylvatica (Wald-Segge)	7	w		-	-						-						3		
Circaea lutetiana (Gewöhnliches Hexenkraut)	7	w		-	-						-								
Fraxinus excelsior (Gewöhnliche Esche)	7	w		K1	-						-								
Galium palustre (Sumpf-Labkraut)	7	z		-	-						-								
Geum urbanum (Echte Nelkenwurz)	7	w		-	-						-								
Glechoma hederacea (Gundermann)	7	w		-	-						-								
Glyceria fluitans (Flutender Schwaden)	7	z		-	-						-								
Impatiens parviflora (Kleinblütiges Springkraut)	7	w	Ne	-	-						-								
Iris pseudacorus (Gelbe Schwertlilie)	7	w		-	-						-						b		
Juncus effusus (Flutter-Binse)	7	w		-	-						-								
Lemna minor (Kleine Wasserlinse)	7	h		-	-						-								
Phalaris arundinacea (Rohr-Glanzgras)	7	w		-	-						-								
Primula elatior (Hohe Schlüsselblume)	7	w		-	-						-						b	2	
Rubus fruticosus agg. (Artengruppe Echte Brombeere)	7	w		-	-						-								
Rumex sanguineus (Blut-Ampfer)	7	w		-	-						-								
Salix caprea (Sal-Weide)	7	w		-	-						-								
Salix cinerea (Grau-Weide)	7	w		-	-						-								
Scirpus sylvaticus (Wald-Simse)	7	w		-	-						-								V
Spirodela polyrhiza (Vielwurzlige Teichlinse)	7	z		-	-						-								
Stachys sylvatica (Wald-Ziest)	7	w		-	-						-								
Urtica dioica (Große Brennessel)	7	w		-	-						-								
													Anzahl Rote Liste Arten		2	1			
													Anzahl Arten		24				

MS: Mengensystem; M: Mengenangabe, W: Bewertung der Art (FFH-Monitoring), Vs: Vegetationsschicht, St: Status, PA: Autor Phänologie; Ph: Phänologie, Sz: Soziabilität, VS: Vitalitätssystem; V: Vitalität, G: Geschlecht, cf: unsichere Bestimmung, §: Schutz nach BNatSchG, HH: Rote Liste Hamburg, Nds: Rote Liste Niedersachsen, SH: Rote Liste Schleswig-Holstein, D: Rote Liste Deutschland