

# Erhebungsbogen

**B**

<b>Projekt</b>	Biotopkartierung Hamburg	<b>Interne Nr.</b>	145811
		<b>DK5   DK5-GK</b>	<b>7846</b> 7848
		<b>DK5 - Name</b>	Wulfsdorf
<b>Handlungsbedarf</b>	Nein	<b>Biotop-Nr.   alt</b>	<b>9</b> 10002
<b>Bearbeitung</b>	LUD	<b>Kartierung</b>	23.07.2020
<b>Räumliche Abbildung</b>	Fläche	<b>Fläche / Länge [m<sup>2</sup>/m]</b>	17760,5393
<b>Anzahl Abschnitte</b>	2	<b>Breite (lineare Abb.) [m]</b>	

**Gesetzlicher Schutz**    kein gesetzl. Schutz **kein gesetzlich geschütztes Biotop**    **Schutz nur teilweise**    **Nein**

<b>Gesamtbewertung</b>	5	Noch wertvoll, gut entwicklungsfähig
– <b>Alter</b>	5	Biotop mittleren Alters, 20 bis 50 Jahre
– <b>Belastungsgrad</b>	5	Flächenhaft mittlere oder örtlich starke Belastung
– <b>Ökolog. Funktion</b>	5	Bedeutung in einem Biotopkomplex, für den lokalen Biotopverbund oder als Puffer
– <b>Seltenheit</b>	4	Verbr. Biotoptyp ohne biotoptypische Artenvielfalt, Ubi quisten

## Bestandsbeschreibung

Bei diesem Biotop handelt es sich um 2 Abschnitte, die sich sehr unterschiedlich entwickelt haben. Hinsichtlich der konservativen Kartierung wurde an ihrer Geometrie nichts geändert.

Der nördliche Abschnitt, innerhalb des Sommerbades Volksdorf hat einen gepflegten parkartigen Charakter. Es dominieren hier Kiefern in der ersten Baumschicht und Tannen und Fichten in der 2. Baumschicht. Gemähte Rasenflächen, die als Liegefläche dienen und eine Spiel-Seilbahn für die Besucher des Sommerbades. Aber auch verwilderte, naturnahe Flächen finden sich in den Randbereichen.

Der Sturm von 2018 hat den Baumbestand (insbesondere Kiefern und Fichten) stark ausgedünnt.

Die verbliebenen Fichten sind (wie überall in der Umgebung) in einem schlechten Zustand (zu trocken die letzten Jahre gewesen).

Der südliche Abschnitt, der innerhalb des Eichen-Birken-Mischwaldes liegt, hat sich durch die fast vollständige Entfernung der Nadelholzbäume (durch Abholzung und/oder Windschlag/ Sturm 2018) sehr artenreich, durch eine gute Durchlichtung entwickelt. Zwischen den vereinzelt noch vorkommenden Fichten ist jetzt verstärktes Aufkommen von Berg-Ahorn zu beobachten.

Die Strauchschicht ist bereichsweise schlagflurartig geprägt von Himbeere. In einigen Bereichen breiten sich Pioniergehölze aus, vor allen Birken, aber auch Berg-Ahorn, Faulbaum und Eberesche kommen auf.

Auf längere Sicht, wird sich dieser Bereich wohl in den Eichen-Birken-Mischwald integrieren.

## Vorkommen an Biotoptypen

1	TF	Typ	HF	F.Anteil
2	BTYP	Biotoptyp	- gesetzl. Grundl.	
3	Zusatz	Zusatz zum Biotoptypen		
4	LRT	Lebensraumtyp		
1	1		Ja	100 %
2	WZF	Fichtenforst (2018)		

## Räumliche Lage

<b>Lagebeschreibung</b>	innerhalb des Sommerbads Volksdorf am Moorbekweg		
<b>Nachbarnutzung/en</b>	Sommerbad Volksdorf, Eichen-Birken-Mischwald		
<b>Rechtswert (X)</b>	578235	<b>Hochwert (Y)</b>	5946523
<b>Bezirk</b>	Wandsbek	<b>Naturraum</b>	Stapelfelder Jungmoränengebiet (702.00)
<b>Stadtteil (OT-Nr.)</b>	Volksdorf (525)	<b>Gemarkung</b>	Volksdorf (540)
<b>Digitaler Grünplan</b>	<input type="checkbox"/> <b>Hafengesamtgebiet</b>	<input type="checkbox"/> <b>Ramsargebiet</b>	<input type="checkbox"/> <b>EG-Vogelschutzgeb.</b> <input type="checkbox"/>
<b>Ausgleichsflächen NSG / ND / LSG</b>	<input checked="" type="checkbox"/> <b>Biosphärenreservat</b>	<input type="checkbox"/> <b>Nationalpark</b>	<input type="checkbox"/>
	LSG Duvenstedt, Bergstedt, Lemsahl-Mellingstedt, Volksdorf und Rahlstedt [ HH-2009 / Anteil: 100% ]		

**FFH-GEBIET**

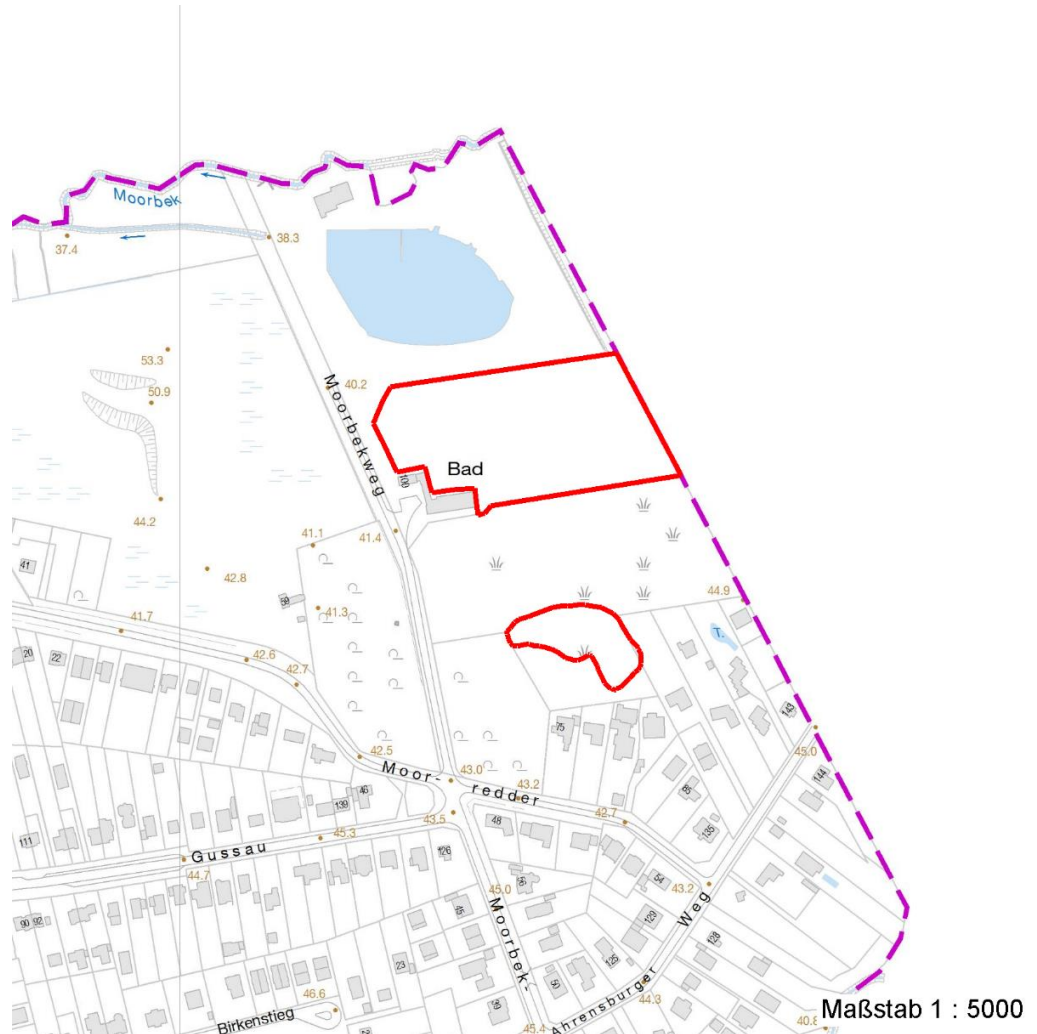
# Erhebungsbogen

**B**

<b>Projekt</b>	Biotopkartierung Hamburg	<b>Interne Nr.</b>	145811
		<b>DK5   DK5-GK</b>	<b>7846</b> 7848
		<b>DK5 - Name</b>	Wulfsdorf
<b>Handlungsbedarf</b>	Nein	<b>Biotop-Nr.   alt</b>	<b>9</b> 10002
<b>Bearbeitung</b>	LUD	<b>Kartierung</b>	23.07.2020
<b>Räumliche Abbildung</b>	Fläche	<b>Fläche / Länge [m<sup>2</sup>/m]</b>	17760,5393
<b>Anzahl Abschnitte</b>	2	<b>Breite (lineare Abb.) [m]</b>	

## Räumliche Lage

### Wasserschutzgebiet Karte



## Weitere Erhebungsbögen

Interne Nr.	Interne Nr. Zuordnung	DK5	Biotop-Nr.	Kartierung	Zuordnung	DK5 (GK)	Biotop-Nr. (alt)
145811	65587	7846	9	15.09.1995	K	7848	10002
145811	65589	7846	9	13.09.2003	K	7848	10002
145811	65579	7846	9	15.09.2011	K	7848	10002
145811	145811	7846	9	23.07.2020	N	7848	10002
145811	145811	7846	9	23.07.2020	=	7848	10002

Zuordnung: N = nachfolgende Kartierung, K = weitere Kartierungen (zeitlich vorher oder nachher)

## Foto

Interne Nr.	Index	Dateiname	Aufnahmerichtung
82245	0	7846_9_230720_3.JPG	Süden
82246	0	7846_9_230720_1.JPG	Süden
84375	0	7846_9_230720_2.JPG	

30.09.2022

Seite 2 von 5

# Erhebungsbogen

**B**

<b>Projekt</b>	Biotopkartierung Hamburg	<b>Interne Nr.</b>	145811
		<b>DK5   DK5-GK</b>	<b>7846</b> 7848
<b>Handlungsbedarf</b>	Nein	<b>DK5 - Name</b>	Wulfsdorf
<b>Bearbeitung</b>	LUD	<b>Biotop-Nr.   alt</b>	<b>9</b> 10002
<b>Räumliche Abbildung</b>	Fläche	<b>Kartierung</b>	23.07.2020
<b>Anzahl Abschnitte</b>	2	<b>Fläche / Länge [m<sup>2</sup>/m]</b>	17760,5393
		<b>Breite (lineare Abb.) [m]</b>	

## Foto

**Fotodatei** 7846\_9\_230720\_3.JPG  
**Bildbeschreibung** südlicher Bereich (9.2) mit Stangenholz und Ruderalflur  
**Aufnahmerichtung** Süden

**Fotodatei**  
**Bildbeschreibung**  
**Aufnahmerichtung**



## Foto

**Fotodatei** 7846\_9\_230720\_1.JPG  
**Bildbeschreibung** locker Kiefernbestand im Sommerbad Volksdorf  
**Aufnahmerichtung** Süden

**Fotodatei** 7846\_9\_230720\_2.JPG  
**Bildbeschreibung** k.A.  
**Aufnahmerichtung**



## Teilflächenbeschreibung

<b>Teilflächentyp</b>		<b>Teilflächen-Nr.</b>	1
<b>Biotoptyp</b>	Fichtenforst (2018)	<b>Biotoptyp</b>	WZF
<b>- Zusatz</b>		<b>- gesetzl. Grundl.</b>	
<b>FFH-LRT</b>		<b>FFH-LRT</b>	
<b>Beschreibung</b>		<b>Entw.potential LRT</b>	
		<b>Hauptfläche</b>	Ja
		<b>Flächenanteil</b>	100 %
		<b>FFH-Unters.Fläche</b>	Nein
		<b>Saatgutfläche</b>	Nein

# Erhebungsbogen

**B**

<b>Projekt</b>	Biotopkartierung Hamburg		<b>Interne Nr.</b>	145811	
			<b>DK5   DK5-GK</b>	<b>7846</b>	7848
<b>Handlungsbedarf</b>	Nein		<b>DK5 - Name</b>	Wulfsdorf	
<b>Bearbeitung</b>	LUD	<b>Kopie</b>	<b>Biotop-Nr.   alt</b>	<b>9</b>	10002
<b>Räumliche Abbildung</b>	Fläche	Ja	<b>Kartierung</b>	23.07.2020	
<b>Anzahl Abschnitte</b>	2		<b>Fläche / Länge [m<sup>2</sup>/m]</b>	17760,5393	
			<b>Breite (lineare Abb.) [m]</b>		

## Zeigerwerte der Pflanzenartenliste (Auswertung)

<b>Standort</b>	<b>Belichtung</b>	halbsonnig bis halbschattig	5,8
<b>Boden</b>	<b>Feuchte</b>	frisch und mäßigfrisch	5,3
	<b>Stickstoff (N)</b>	mäßig stickstoffarm	5,5
	<b>Reaktion</b>	mäßig sauer	5,1
<b>Vegetation</b>	<b>Mahdverträglichkeit</b>	schnittempfindlich bis mäßig schnittverträglich	4,4
<b>Zeigerwerte</b>	<b>Futterwert</b>	geringwertiges Futter	2,5
	<b>Wechselfeuchteanzeiger</b>		2
	<b>Giftpflanzen</b>		1
	<b>Überschw.anzeiger</b>		0

## Pflanzenartenliste

Gruppe / Pflanzenart	MS	M	W	Vs	St	PA	Ph	Sz	VS	V	G	cf	§	Rote Liste			
														HH	ND	SH	D
<b>Tracheobionta (Gefäßpflanzen)</b>																	
Acer platanoides (Spitz-Ahorn)	7	w		S													
Acer pseudoplatanus (Berg-Ahorn)	7	w		B2													
Acer pseudoplatanus (Berg-Ahorn)	7	w		K1													
Acer pseudoplatanus (Berg-Ahorn)	7	w		K2													
Acer pseudoplatanus (Berg-Ahorn)	7	w		S													
Agrostis stolonifera (Ausläufer-Straußgras)	7	w															
Amelanchier spec. (Felsenbirne)	7	w		S													
Arrhenatherum elatius (Glatthafer)	7	w															
Betula pendula (Hänge-Birke)	7	w		S													
Betula pendula (Hänge-Birke)	7	z		B1													
Carex spicata (Dichtährige Segge)	7	w											3		G		
Carpinus betulus (Hainbuche)	7	w		S													
Convallaria majalis (Maiglöckchen)	7	w															
Epilobium angustifolium (Schmalblättriges Weidenröschen)	7	w															
Euonymus europaeus (Gewöhnliches Pfaffenhütchen)	7	w		S													
Fagus sylvatica (Rotbuche)	7	w		B1													
Festuca brevipila (Rauhblättriger Schwingel)	7	w													G		
Festuca gigantea (Riesen-Schwingel)	7	w															
Festuca rubra (Rot-Schwingel)	7	w															
Frangula alnus (Faulbaum)	7	w		S													
Galeobdolon argentatum (Garten Goldnessel)	7	w															
Galeopsis tetrahit (Gewöhnlicher Hohlzahn)	7	w															
Geranium robertianum (Stinkender Storchschnabel)	7	w															
Geum urbanum (Echte Nelkenwurz)	7	w															
Hedera helix (Efeu)	7	z															
Ilex aquifolium (Stechpalme)	7	w		S									b				
Lonicera periclymenum (Wald-Geißblatt)	7	z															
Picea abies (Gemeine Fichte)	7	w															
Picea abies (Gemeine Fichte)	7	w		B1													
Pinus sylvestris (Wald-Kiefer)	7	w		S													

# Erhebungsbogen

**B**

<b>Projekt</b>	Biotopkartierung Hamburg		<b>Interne Nr.</b>	145811	
			<b>DK5   DK5-GK</b>	<b>7846</b>	7848
<b>Handlungsbedarf</b>	Nein		<b>DK5 - Name</b>	Wulfsdorf	
<b>Bearbeitung</b>	LUD	<b>Kopie</b>	Ja	<b>Biotop-Nr.   alt</b>	9   10002
<b>Räumliche Abbildung</b>	Fläche			<b>Kartierung</b>	23.07.2020
<b>Anzahl Abschnitte</b>	2			<b>Fläche / Länge [m<sup>2</sup>/m]</b>	17760,5393
				<b>Breite (lineare Abb.) [m]</b>	

## Pflanzenartenliste

Gruppe / Pflanzenart	MS	M	W	Vs	St	PA	Ph	Sz	VS	V	G	cf	§	Rote Liste			
														HH	ND	SH	D
Plantago major major (Großer Wegerich)	7	w															
Polygonatum multiflorum (Vielblütige Weißwurz)	7	w															
Prunus serotina (Späte Traubenkirsche)	7	w		S													
Quercus robur (Stiel-Eiche)	7	z		B1													
Quercus robur (Stiel-Eiche)	7	w		K2													
Rubiaceae spec.	7	w		S													
Rubus idaeus (Himbeere)	7	w															
Rumex obtusifolius (Stumpfbältriger Ampfer)	7	w															
Sambucus nigra (Schwarzer Holunder)	7	w		S													
Sambucus nigra (Schwarzer Holunder)	7	w		B2													
Taxus baccata (Gemeine Eibe)	7	w		S									b		3		V
<b>Bryophyta (Moose)</b>																	
Pleurozium spec. (Rotstengelmoos spec.)	7	z		K1													
<b>Anzahl Rote Liste Arten</b>														<b>1</b>	<b>1</b>	<b>2</b>	<b>1</b>
<b>Anzahl Arten</b>														<b>35</b>			

MS: Mengensystem; M: Mengenangabe, W: Bewertung der Art (FFH-Monitoring), Vs: Vegetationsschicht, St: Status, PA: Autor Phänologie; Ph: Phänologie, Sz: Soziabilität, VS: Vitalitätssystem; V: Vitalität, G: Geschlecht, cf: unsichere Bestimmung, §: Schutz nach BNatSchG, HH: Rote Liste Hamburg, Nds: Rote Liste Niedersachsen, SH: Rote Liste Schleswig-Holstein, D: Rote Liste Deutschland