

Erhebungsbogen

B

Projekt	Biotopkartierung Hamburg	Interne Nr.	145973
		DK5 DK5-GK	7844 7846
Handlungsbedarf	Nein	DK5 - Name	Buchkamp
Bearbeitung	LUD	Biotop-Nr. alt	56 10013
Räumliche Abbildung	Fläche	Kartierung	28.09.2020
Anzahl Abschnitte	1	Fläche / Länge [m²/m]	47112,334
		Breite (lineare Abb.) [m]	

Gesetzlicher Schutz kein gesetzl. Schutz **kein gesetzlich geschütztes Biotop** **Schutz nur teilweise** **Nein**

Gesamtbewertung	5	Noch wertvoll, gut entwicklungsfähig
– Alter	5	Biotop mittleren Alters, 20 bis 50 Jahre
– Belastungsgrad	5	Flächenhaft mittlere oder örtlich starke Belastung
– Ökolog. Funktion	5	Bedeutung in einem Biotopkomplex, für den lokalen Biotopverbund oder als Puffer
– Seltenheit	5	Seltener Biotoptyp, floristisch stark verarmt, ohne seltener Pflges. od. verbr. artenreicher Biotoptyp

Bestandsbeschreibung

Artenarme Wiese mit meist mesophilen Arteninventar, einige Bereiche etwas feuchter.
 Wolliges Honiggras dominiert, eingestreut findet sich in feuchteren Bereichen Flatter-Binse und Kriechender Hahnenfuss.
 Welliges Profil

Vorkommen an Biotoptypen

1	TF	Typ	HF	F.Anteil
2	BTYP	Biotoptyp	- gesetzl. Grundl.	
3	Zusatz	Zusatz zum Biotoptypen		
4	LRT	Lebensraumtyp		
1	1		Ja	100 %
2	GMZ	Sonstiges mesophiles Grünland (2018)		

Räumliche Lage

Lagebeschreibung	An der schleswig-holsteinischen Grenze, Östlich vom Im Meienthun		
Nachbarnutzung/en	Weide, Feldgehölz, Baumschule mit Brachen, Knicks		
Rechtswert (X)	578636	Hochwert (Y)	5944101
Bezirk	Wandsbek	Naturraum	Stapelfelder Jungmoränengebiet (702.00)
Stadtteil (OT-Nr.)	Volksdorf(525)	Gemarkung	Volksdorf(540)
Digitaler Grünplan	<input type="checkbox"/> Hafengesamtgebiet	<input type="checkbox"/> Ramsargebiet	<input type="checkbox"/> EG-Vogelschutzgeb.
Ausgleichsflächen	<input type="checkbox"/> Biosphärenreservat	<input type="checkbox"/> Nationalpark	<input type="checkbox"/>
NSG / ND / LSG	LSG Duvenstedt, Bergstedt, Lemsahl-Mellingstedt, Volksdorf und Rahlstedt [HH-2009 / Anteil: 100%]		
FFH-GEBIET			
Wasserschutzgebiet			

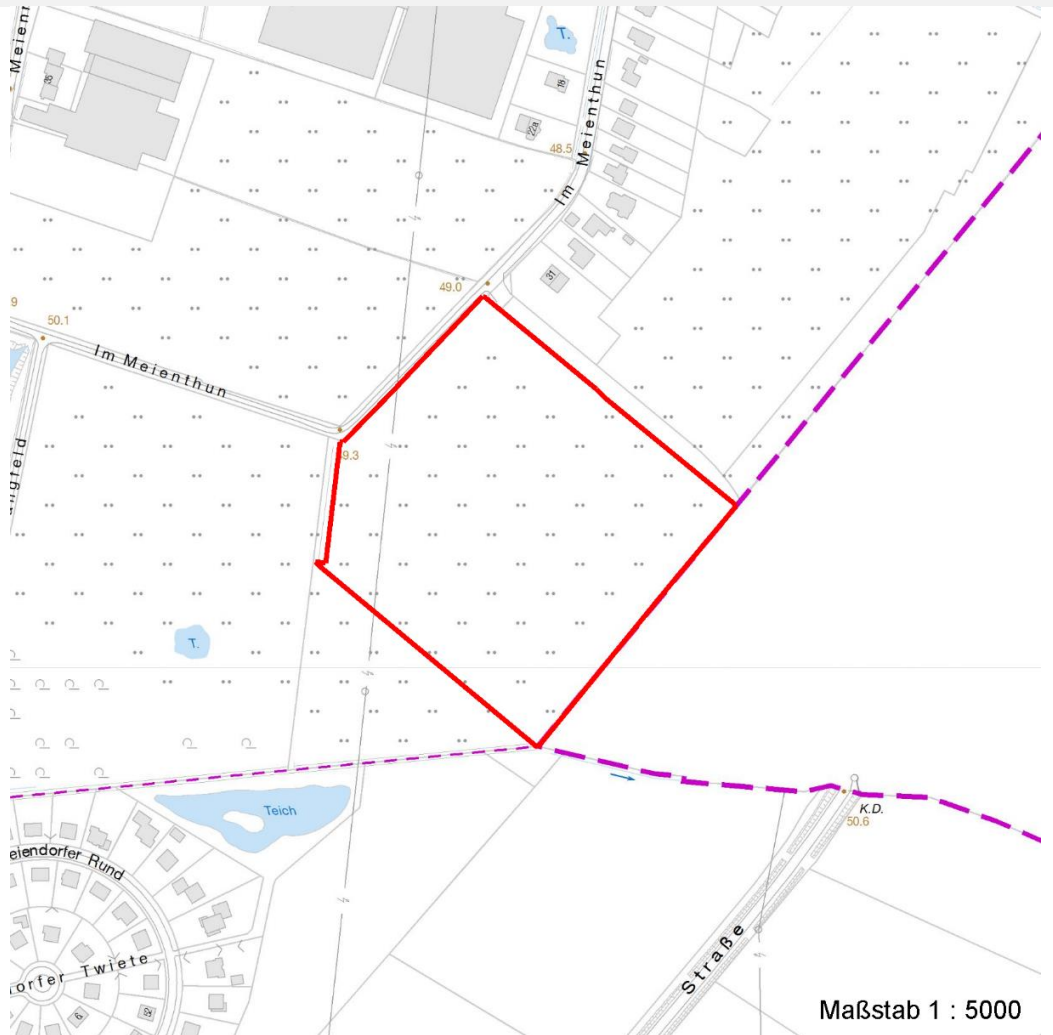
Erhebungsbogen

B

Projekt	Biotopkartierung Hamburg		Interne Nr.	145973	
			DK5 DK5-GK	7844	7846
Handlungsbedarf	Nein		DK5 - Name	Buchkamp	
Bearbeitung	LUD	Kopie Ja	Biotop-Nr. alt	56	10013
Räumliche Abbildung	Fläche		Kartierung	28.09.2020	
Anzahl Abschnitte	1		Fläche / Länge [m²/m]	47112,334	
			Breite (lineare Abb.) [m]		

Räumliche Lage

Karte



Weitere Erhebungsbögen

Interne Nr.	Interne Nr. Zuordnung	DK5	Biotop-Nr.	Kartierung	Zuordnung	DK5 (GK)	Biotop-Nr. (alt)
145973	65350	7844	56	15.10.1995	K	7846	10013
145973	65293	7844	56	15.09.2011	K	7846	10013

Zuordnung: N = nachfolgende Kartierung, K = weitere Kartierungen (zeitlich vorher oder nachher)

Foto

Interne Nr.	Index	Dateiname	Aufnahmerichtung
82498	0	7844_56_280920_1.JPG	

Weitere Angaben

Merkmal	Wert
Auswertung Gefährdung/ Einflüsse	weitere Intesivierung

Erhebungsbogen

B

Projekt	Biotopkartierung Hamburg	Interne Nr.	145973
Handlungsbedarf	Nein	DK5 DK5-GK	7844 7846
Bearbeitung	LUD	DK5 - Name	Buchkamp
Räumliche Abbildung	Fläche	Biotop-Nr. alt	56 10013
Anzahl Abschnitte	1	Kartierung	28.09.2020
		Fläche / Länge [m²/m]	47112,334
		Breite (lineare Abb.) [m]	

Weitere Angaben

Merkmal	Wert
Wertgesichtspunkte Maßnahmen	Entwicklungspotential Sukzession oder Extensivierung der Wiesennutzung (mit 1x jährlicher Mahd)

Foto

Fotodatei	7844_56_280920_1.JPG	Fotodatei
Bildbeschreibung	k.A.	Bildbeschreibung
Aufnahmerichtung		Aufnahmerichtung



Erhebungsbogen

B

Projekt	Biotopkartierung Hamburg	Interne Nr.	145973
		DK5 DK5-GK	7844 7846
		DK5 - Name	Buchkamp
Handlungsbedarf	Nein	Biotop-Nr. alt	56 10013
Bearbeitung	LUD	Kartierung	28.09.2020
Räumliche Abbildung	Fläche	Fläche / Länge [m²/m]	47112,334
Anzahl Abschnitte	1	Breite (lineare Abb.) [m]	

Teilflächenbeschreibung

Teilflächentyp		Teilflächen-Nr.	1
Biototyp	Sonstiges mesophiles Grünland (2018)	Biototyp	GMZ
- Zusatz		- gesetzl. Grundl.	
FFH-LRT		FFH-LRT	
Beschreibung		Entw.potential LRT	
		Hauptfläche	Ja
		Flächenanteil	100 %
		FFH-Unters.Fläche	Nein
		Saatgutfläche	Nein

Zeigerwerte der Pflanzenartenliste (Auswertung)

Standort	Belichtung	halbsonnig	7,1
Boden	Feuchte	mäßig feucht und wechselfeucht	6,1
	Stickstoff (N)	mäßig stickstoffarm	5,4
	Reaktion	mäßig sauer bis sauer	4,3
Vegetation	Mahdverträglichkeit	mäßig bis gut schnittverträglich (erster Schnitt nicht vor Mitte Juni)	5,6
Zeigerwerte	Futterwert	mäßige Futterqualität	3,6
	Wechselfeuchteanzeiger		2
	Giftpflanzen		0
	Überschw.anzeiger		0

Pflanzenartenliste

Gruppe / Pflanzenart	MS	M	W	Vs	St	PA	Ph	Sz	VS	V	G	cf	§	Rote Liste			
														HH	ND	SH	D
Tracheobionta (Gefäßpflanzen)																	
Anthoxanthum odoratum (Gewöhnliches Ruchgras)	7	w															
Calamagrostis epigejos (Land-Reitgras)	7	l															
Festuca rubra (Rot-Schwingel)	7	w															
Holcus lanatus (Wolliges Honiggras)	7	d															
Juncus effusus (Flatter-Binse)	7	z															
Ranunculus repens (Kriechender Hahnenfuß)	7	w															
Ranunculus repens (Kriechender Hahnenfuß)	7	z															
Rumex acetosa (Großer Sauerampfer)	7	z															
Rumex obtusifolius (Stumpfbältriger Ampfer)	7	w															
Taraxacum sect. Ruderalia (Artengruppe Gemeiner Löwenzahn)	7	w												D			
Trifolium repens (Weiß-Klee)	7	w															
Urtica dioica (Große Brennnessel)	7	w															
Vicia cracca (Vogel-Wicke)	7	w															
	Anzahl Rote Liste Arten													1			
	Anzahl Arten													12			

MS: Mengensystem; M: Mengenangabe, W: Bewertung der Art (FFH-Monitoring), Vs: Vegetationsschicht, St: Status, PA: Autor Phänologie; Ph: Phänologie, Sz: Soziabilität, VS: Vitalitätssystem; V: Vitalität, G: Geschlecht, cf: unsichere Bestimmung, §: Schutz nach BNatSchG, HH: Rote Liste Hamburg, Nds: Rote Liste Niedersachsen, SH: Rote Liste Schleswig-Holstein, D: Rote Liste Deutschland

Erhebungsbogen

B

Projekt	Biotopkartierung Hamburg	Interne Nr.	145973
Handlungsbedarf	Nein	DK5 DK5-GK	7844 7846
Bearbeitung	LUD	DK5 - Name	Buchkamp
Räumliche Abbildung	Fläche	Biotop-Nr. alt	56 10013
Anzahl Abschnitte	1	Kartierung	28.09.2020
		Fläche / Länge [m²/m]	47112,334
		Breite (lineare Abb.) [m]	