

Erhebungsbogen

B

Projekt	Biotopkartierung Hamburg	Interne Nr.	145936
		DK5 DK5-GK	7844 7846
		DK5 - Name	Buchkamp
Handlungsbedarf	Nein	Biotop-Nr. alt	3 8
Bearbeitung	LUD	Kartierung	30.09.2020
Räumliche Abbildung	Fläche	Fläche / Länge [m²/m]	1628,2966
Anzahl Abschnitte	1	Breite (lineare Abb.) [m]	

Gesetzlicher Schutz § 30 (2) 1.2 Natürliche oder naturnahe stehende Gewässer **Schutz nur teilweise** **Nein**

Gesamtbewertung	6 Wertvoll
– Alter	5 Biotop mittleren Alters, 20 bis 50 Jahre
– Belastungsgrad	6 Flächenhaft geringe oder örtlich stärkere oder Vorbelastung mit deutlichem Einfluß
– Ökolog. Funktion	6 Hohe Bedeutung in einem Biotopkomplex, für den lokalen Biotopverbund oder als Puffer
– Seltenheit	6 Seltener Biotoptyp, ohne seltene oder bedrohte Pflges., ungesättigtes Artenspektrum, reliktsche RL-Arten

Bestandsbeschreibung

Naturnahes Regen-Rückhaltebecken mit Zulauf von der Moorbek, mit einem sehr niedrigen Wasserstand von höchstens noch 7 cm.

Ufergehölze bestehen aus mittelalten Schwarz-Erlen und lokal ausbreitendes Grauweidengebüsch.

Bereichsweise kommt, besonders an der nordwestlichen Seite, eine relativ dicht ausgebildete Ufervegetation aus Wald-Simse, Bittersüßer Nachtschatten, Ufer-Wolfstrapp, Wasser-Schwertlilie u.a. vor.

Häufiges Schwarz-Erlen-Aufkommen in der Uferumgebung.

Das Wasser ist verschlammte, mit hohem Laubeintrag; partiell Vorkommen von Kleiner Wasser-Linse und wenig Vielwurzelige Teichlinse; vereinzelt Krebschere sichtbar.

Ein kleiner Trampelpfad führt um das Gewässer herum.

Eine grosse Lärmbelastung besteht durch die vorbeifahrenden Züge der dicht angrenzenden U-Bahntrasse.

Faulgasentwicklung konnte nicht bestätigt werden, wie in der letzten Kartierung vermerkt wurde.

Das Gewässer hat sich in Bezug zur Kartierung von 2011 hinsichtlich der Ufervegetation stark verbessert und wurde deshalb auf Wertstufe 6 angehoben.

Vorkommen an Biotoptypen

1	TF	Typ	HF	F.Anteil
2	BTYP	Biotoptyp		- gesetzl. Grundl.
3	Zusatz	Zusatz zum Biotoptypen		
4	LRT	Lebensraumtyp		
1	1		Ja	100 %
2	SER	Naturnahes, nährstoffreiches Regenrückhaltebecken (2018)		§ 30 (2) 1.2
3	+	besonders gute Ausprägung (struktur- oder artenreich, intakt, naturnah) (+)		
4	3150	Natürliche eutrophe Seen mit einer Vegetation des Magnopotamions oder Hydrocharitions		

Räumliche Lage

Lagebeschreibung	Nördlich der Bahn am Ostrand Hamburgs		
Nachbarnutzung/en	Pioniergehölz, Gärten, Moorbek		
Rechtswert (X)	578849	Hochwert (Y)	5945780
Bezirk	Wandsbek	Naturraum	Stapelfelder Jungmoränengebiet (702.00)
Stadtteil (OT-Nr.)	Volksdorf(525)	Gemarkung	Volksdorf(540)
Digitaler Grünplan	<input type="checkbox"/> Hafengesamtgebiet	<input type="checkbox"/> Ramsargebiet	<input type="checkbox"/> EG-Vogelschutzgeb.
Ausgleichsflächen NSG / ND / LSG	<input type="checkbox"/> Biosphärenreservat	<input type="checkbox"/> Nationalpark	<input type="checkbox"/>
	LSG Duvenstedt, Bergstedt, Lemsahl-Mellingstedt, Volksdorf und Rahlstedt [HH-2009 / Anteil: 100%]		

Erhebungsbogen

B

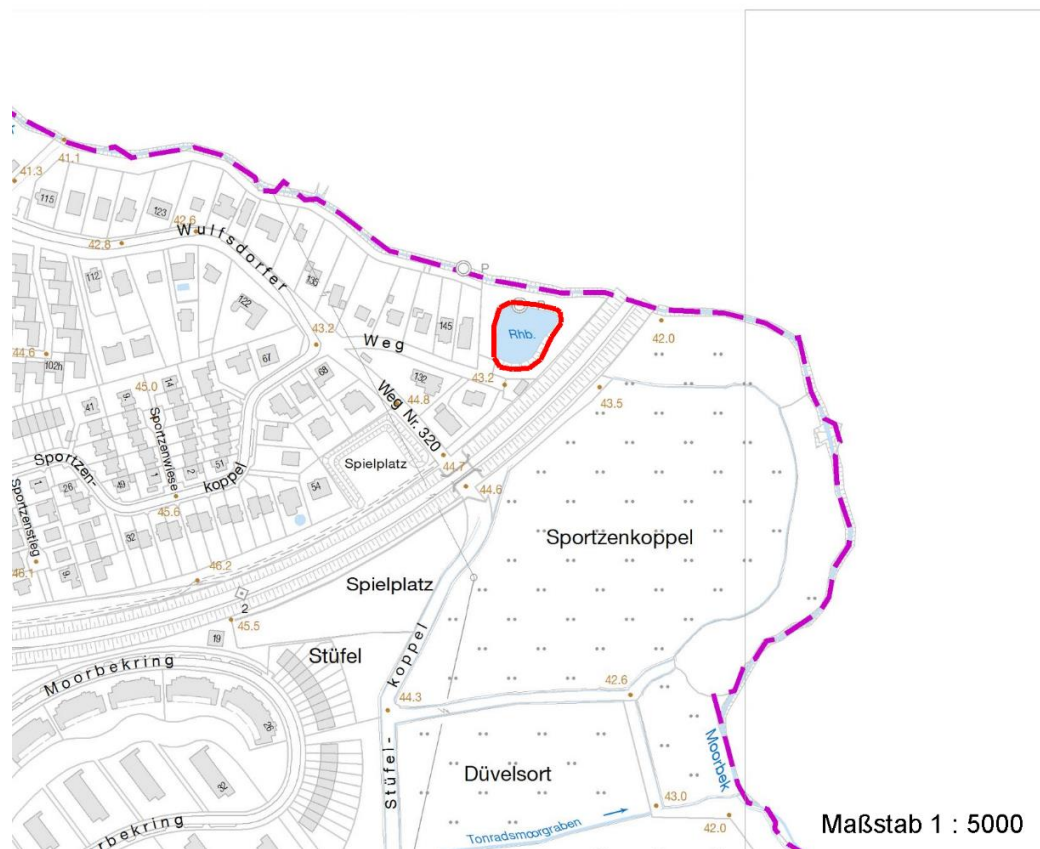
Projekt	Biotopkartierung Hamburg	Interne Nr.	145936
		DK5 DK5-GK	7844 7846
		DK5 - Name	Buchkamp
Handlungsbedarf	Nein	Biotop-Nr. alt	3 8
Bearbeitung	LUD	Kartierung	30.09.2020
Räumliche Abbildung	Fläche	Fläche / Länge [m²/m]	1628,2966
Anzahl Abschnitte	1	Breite (lineare Abb.) [m]	

Räumliche Lage

FFH-GEBIET

Wasserschutzgebiet

Karte



Weitere Erhebungsbögen

Interne Nr.	Interne Nr. Zuordnung	DK5	Biotop-Nr.	Kartierung	Zuordnung	DK5 (GK)	Biotop-Nr. (alt)
145936	65411	7844	3	15.07.1984	K	7846	8
145936	65412	7844	3	15.10.1995	K	7846	8
145936	65428	7844	3	27.09.2004	K	7846	8
145936	65429	7844	3	31.10.2011	K	7846	8

Zuordnung: N = nachfolgende Kartierung, K = weitere Kartierungen (zeitlich vorher oder nachher)

Foto

Interne Nr.	Index	Dateiname	Aufnahmerichtung
82431	0	7844_3_300920_3.JPG	
82432	0	7844_3_300920_2.JPG	
82433	0	7844_3_300920_1.JPG	

30.09.2022

Erhebungsbogen

B

Projekt	Biotopkartierung Hamburg	Interne Nr.	145936
		DK5 DK5-GK	7844 7846
Handlungsbedarf	Nein	DK5 - Name	Buchkamp
Bearbeitung	LUD	Biotop-Nr. alt	3 8
Räumliche Abbildung	Fläche	Kartierung	30.09.2020
Anzahl Abschnitte	1	Fläche / Länge [m²/m]	1628,2966
		Breite (lineare Abb.) [m]	

Weitere Angaben

Merkmal	Wert
Auswertung	
Gefährdung/ Einflüsse	wie überall in der Umgebung auch hier Wasserstandssenkung, dadurch weiterhin Verlandungsgefahr.
Wertgesichtspunkte	grössstenteils natürliche Ufervegetation.
zoologisch bedeutsame Strukturen	Kleingewässer, wasserführende Gräben (Kleingewässer)
Bedeutung für Tiergruppe	eventuell für Amphibien interessant
Maßnahmen	Anscheinend fanden Pflegemassnahmen statt, die das Gewässer aufgewertet haben. Diese Pflegemassnahmen beibehalten.

Erhebungsbogen

B

Projekt	Biotopkartierung Hamburg	Interne Nr.	145936
Handlungsbedarf	Nein	DK5 DK5-GK	7844 7846
Bearbeitung	LUD	DK5 - Name	Buchkamp
Räumliche Abbildung	Fläche	Biotop-Nr. alt	3 8
Anzahl Abschnitte	1	Kartierung	30.09.2020
		Fläche / Länge [m²/m]	1628,2966
		Breite (lineare Abb.) [m]	

Foto

Fotodatei 7844_3_300920_3.JPG
Bildbeschreibung k.A.
Aufnahmerichtung

Fotodatei
Bildbeschreibung
Aufnahmerichtung



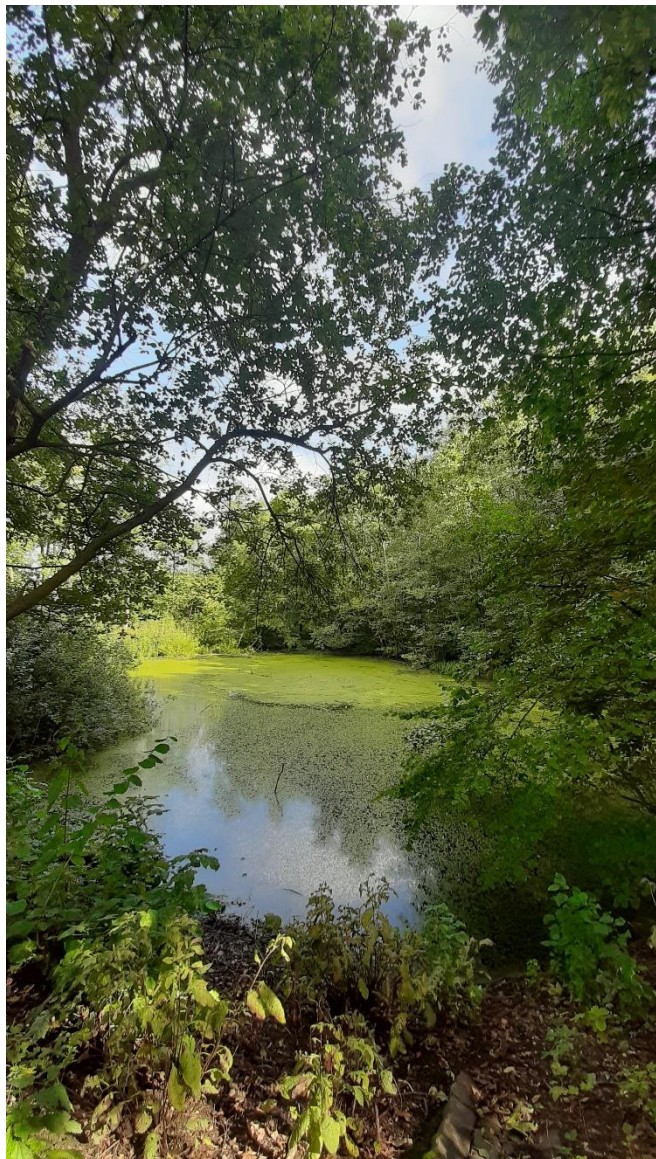
Erhebungsbogen

B

Projekt	Biotopkartierung Hamburg	Interne Nr.	145936
Handlungsbedarf	Nein	DK5 DK5-GK	7844 7846
Bearbeitung	LUD	DK5 - Name	Buchkamp
Räumliche Abbildung	Fläche	Biotop-Nr. alt	3 8
Anzahl Abschnitte	1	Kartierung	30.09.2020
		Fläche / Länge [m²/m]	1628,2966
		Breite (lineare Abb.) [m]	

Foto

Fotodatei 7844_3_300920_1.JPG
Bildbeschreibung k.A.
Aufnahmerichtung



Fotodatei 7844_3_300920_2.JPG
Bildbeschreibung k.A.
Aufnahmerichtung



Erhebungsbogen

B

Projekt	Biotopkartierung Hamburg	Interne Nr.	145936
		DK5 DK5-GK	7844 7846
		DK5 - Name	Buchkamp
Handlungsbedarf	Nein	Biotop-Nr. alt	3 8
Bearbeitung	LUD	Kartierung	30.09.2020
Räumliche Abbildung	Fläche	Fläche / Länge [m²/m]	1628,2966
Anzahl Abschnitte	1	Breite (lineare Abb.) [m]	

Teilflächenbeschreibung

Teilflächentyp		Teilflächen-Nr.	1
Biotoptyp	Naturnahes, nährstoffreiches Regenrückhaltebecken (2018)	Biotoptyp	SER
- Zusatz	besonders gute Ausprägung (struktur- oder artenreich, intakt, naturnah) (+)	- gesetzl. Grundl.	§ 30 (2) 1.2
FFH-LRT	Natürliche eutrophe Seen mit einer Vegetation des Magnopotamions oder Hydrocharitions	FFH-LRT	3150
Beschreibung		Entw.potential LRT	
		Hauptfläche	Ja
		Flächenanteil	100 %
		FFH-Unters.Fläche	Nein
		Saatgutfläche	Nein

Weitere Angaben

Merkmal	Wert
Auswertung	
Maßnahmen	1.2 - Bei behalten der aktuellen Nutzung / Pflege
Boden	
Feuchte	9 - sehr naß
Reaktion	6 - schwach sauer
Stickstoffgehalt	6 - mäßig stickstoffarm bis stickstoffreich
Standort, Relief	
Belichtung	6 - halbsonnig bis halbschattig
Veg. - Zeigerwerte	
Mahdverträglichkeit	3 - schnittempfindlich (nur Herbstschnitt vertragend)
Futterwert	2 - sehr geringwertiges Futter
Anz. Giftpflanzen	1
Anz. Wechselfeuchtezeiger	6
Anz. Überschwemmungsz.	6
Anz. Magerkeitszeiger (N < 4)	4
Anteil Magerkeitszeiger (N < 4)	11 %
Veg. - Soziologie	
BfN Schlüssel	27.0.01 - Phragmitetalia (Röhrichte und Großseggenrieder)

FFH-Bewertungen (BFN)

		Wert	AZ	Z
1 Lebensraumtyp				
3 Arteninventar , Gesamtbewertung, 1..n - Parameter mit Kriterien A/B/C				
4 Habitatstruktur , Gesamtbewertung, 1..n - Parameter mit Kriterien A/B/C				
5 Beeinträchtigungen , Gesamtbewertung, 1..n - Parameter mit Kriterien A/B/C				
Zustandsbewertung: AZ – Vorgabewert, Z – von AZ abweichend festgelegte Zustandsbewertung				
1 3150 (BFN) Natürliche eutrophe Seen mit einer Vegetation des Magnopotamions oder Hydrocharitions			B	
3 Arteninventar				B
4 Habitatstrukturen				B
5 Beeinträchtigungen				B

Erhebungsbogen

B

Projekt	Biotopkartierung Hamburg		Interne Nr.	145936	
			DK5 DK5-GK	7844	7846
Handlungsbedarf	Nein		DK5 - Name	Buchkamp	
Bearbeitung	LUD	Kopie	Ja	Biotop-Nr. alt	3 8
Räumliche Abbildung	Fläche		Kartierung	30.09.2020	
Anzahl Abschnitte	1		Fläche / Länge [m²/m]	1628,2966	
			Breite (lineare Abb.) [m]		

Zeigerwerte der Pflanzenartenliste (Auswertung)

Standort	Belichtung	halbsonnig bis halbschattig	6,2
Boden	Feuchte	naß	8,1
	Stickstoff (N)	mäßig stickstoffarm bis stickstoffreich	6
	Reaktion	schwach sauer	6,2
Vegetation	Mahdverträglichkeit	schnittempfindlich (nur Herbstschnitt vertragend)	3,4
Zeigerwerte	Futterwert	sehr geringwertiges Futter	1,9
	Wechselfeuchteanzeiger		7
	Giftpflanzen		2
	Überschw.anzeiger		6

Pflanzenartenliste

Gruppe / Pflanzenart	MS	M	W	Vs	St	PA	Ph	Sz	VS	V	G	cf	§	Rote Liste			
														HH	ND	SH	D
Tracheobionta (Gefäßpflanzen)																	
Acer platanoides (Spitz-Ahorn)	7	w		B2													
Acer pseudoplatanus (Berg-Ahorn)	7	w		S													
Ajuga reptans (Kriechender Günsel)	7	w															
Alnus glutinosa (Schwarz-Erle)	7	w		B1													
Alnus glutinosa (Schwarz-Erle)	7	z		B2													
Alnus glutinosa (Schwarz-Erle)	7	z		K2													
Alnus glutinosa (Schwarz-Erle)	7	z		S													
Calystegia sepium (Zaun-Winde)	7	w															
Carex acutiformis (Sumpf-Segge)	7	w															
Carex riparia (Ufer-Segge)	7	w															
Crataegus monogyna (Eingrifflicher Weißdorn)	7	w		S													
Dryopteris dilatata (Breitblättriger Wurmfarne)	7	w															
Galeobdolon argentatum (Garten Goldnessel)	7	w															
Galeopsis tetrahit (Gewöhnlicher Hohlzahn)	7	w															
Geum urbanum (Echte Nelkenwurz)	7	w															
Glechoma hederacea (Gundermann)	7	w															
Glyceria maxima (Wasser-Schwaden)	7	w															
Impatiens glandulifera (Drüsiges Springkraut)	7	z															
Impatiens noli-tangere (Echtes Springkraut)	7	w											V				
Impatiens parviflora (Kleinblütiges Springkraut)	7	w															
Iris pseudacorus (Gelbe Schwertlilie)	7	w											b				
Juncus effusus (Flutter-Binse)	7	w															
Lemna minor (Kleine Wasserlinse)	7	z															
Lycopus europaeus (Gewöhnlicher Wolfstrapp)	7	w															
Lysimachia vulgaris (Gewöhnlicher Gilbweiderich)	7	w															
Lythrum salicaria (Blut-Weiderich)	7	w															
Phalaris arundinacea (Rohr-Glanzgras)	7	w															
Poa trivialis (Gewöhnliches Rispengras)	7	w															
Prunus padus (Echte Traubenkirsche)	7	w		S													
Ranunculus repens (Kriechender Hahnenfuß)	7	w															
Rubus fruticosus agg. (Artengruppe Echte Brombeere)	7	w		S													
Rubus idaeus (Himbeere)	7	w		S													
Rumex obtusifolius (Stumpfbilättriger Ampfer)	7	w															
Salix cinerea (Grau-Weide)	7	l		S													
Scirpus sylvaticus (Wald-Simse)	7	w												V			

Erhebungsbogen

B

Projekt	Biotopkartierung Hamburg	Interne Nr.	145936
		DK5 DK5-GK	7844 7846
Handlungsbedarf	Nein	DK5 - Name	Buchkamp
Bearbeitung	LUD	Biotop-Nr. alt	3 8
Räumliche Abbildung	Fläche	Kartierung	30.09.2020
Anzahl Abschnitte	1	Fläche / Länge [m²/m]	1628,2966
		Breite (lineare Abb.) [m]	

Pflanzenartenliste

Gruppe / Pflanzenart	MS	M	W	Vs	St	PA	Ph	Sz	VS	V	G	cf	Rote Liste						
													§	HH	ND	SH	D		
Solanum dulcamara (Bittersüßer Nachtschatten)	7	w																	
Spirodela polyrhiza (Vielwurzlige Teichlinse)	7	w																	
Stellaria holostea (Große Sternmiere)	7	w																	
Stratiotes aloides (Krebsschere)	7	w												b	3	3	3	3	
Typha latifolia (Breitblättriger Rohrkolben)	7	w																	
Urtica dioica (Große Brennessel)	7	w																	
Anzahl Rote Liste Arten													2	1	2	1			
Anzahl Arten													38						

MS: Mengensystem; M: Mengenangabe, W: Bewertung der Art (FFH-Monitoring), Vs: Vegetationsschicht, St: Status, PA: Autor Phänologie; Ph: Phänologie, Sz: Soziabilität, VS: Vitalitätssystem; V: Vitalität, G: Geschlecht, cf: unsichere Bestimmung, §: Schutz nach BNatSchG, HH: Rote Liste Hamburg, Nds: Rote Liste Niedersachsen, SH: Rote Liste Schleswig-Holstein, D: Rote Liste Deutschland