

Erhebungsbogen

B

Projekt	Biotopkartierung Hamburg	Interne Nr.	145953
		DK5 DK5-GK	7844 7846
		DK5 - Name	Buchkamp
Handlungsbedarf	Nein	Biotop-Nr. alt	28 62
Bearbeitung	LUD	Kartierung	01.10.2020
Räumliche Abbildung	Fläche	Fläche / Länge [m²/m]	5796,8898
Anzahl Abschnitte	1	Breite (lineare Abb.) [m]	

Gesetzlicher Schutz kein gesetzl. Schutz **kein gesetzlich geschütztes Biotop** **Schutz nur teilweise** **Nein**

Gesamtbewertung	6	Wertvoll
– Alter	5	Biotop mittleren Alters, 20 bis 50 Jahre
– Belastungsgrad	7	Flächenhaft geringe oder Vorbelastung mit schwachem Einfluß
– Ökolog. Funktion	6	Hohe Bedeutung in einem Biotopkomplex, für den lokalen Biotopverbund oder als Puffer
– Seltenheit	5	Seltener Biotoptyp, floristisch stark verarmt, ohne seltener Pflges. od. verbr. artenreicher Biotoptyp

Bestandsbeschreibung

Eingezäunte heterogene Fläche aus jungen Gehölzen mit Gierschfluren und in feuchteren Bereichen mit Ausbreitung von Weidengebüschen.

Gehölze aus Hasel, Vogel-Kirsche, Berg-Ahorn, Hartriegel, Lorbeerkirsche, Hainbuche, Kultur-Apfel u.a. finden sich meist in der 2. Baumschicht und auch Strauchschicht. Die Krautschicht besteht aus dominierenden Giersch.

In feuchteren Bereichen, insbesondere am benachbarten Rückhaltebecken, hat sich ein feuchtes Weidengebüsch aus Grau- und Sal-Weide ausgedehnt.

Beschattet wird diese Fläche meist durch Stiel-Eichen aus dem angrenzenden Knick.

Vorkommen an Biototypen

1	TF	Typ	HF	F.Anteil
2	BTYP	Biototyp		- gesetzl. Grundl.
3	Zusatz	Zusatz zum Biototypen		
4	LRT	Lebensraumtyp		
1	1		Ja	50 %
2	AKM	Halbruderale Gras- und Staudenflur mittlerer Standorte (2018)		
1	2			20 %
2	HF	Weidengebüsch der Auen, Ufer und sonstiger Feuchtstandorte (2018)		(§ 30 (2) 4.3)
1	3			30 %
2	HM	Mesophiles Gebüsch (2018)		

Räumliche Lage

Lagebeschreibung	Südlich Im Meienthun		
Nachbarnutzung/en	Gärten, RRB, Knick		
Rechtswert (X)	578265	Hochwert (Y)	5944094
Bezirk	Wandsbek	Naturraum	Stapelfelder Jungmoränengebiet (702.00)
Stadtteil (OT-Nr.)	Volksdorf(525)	Gemarkung	Volksdorf(540)
Digitaler Grünplan	<input type="checkbox"/> Hafengesamtgebiet	<input type="checkbox"/> Ramsargebiet	<input type="checkbox"/> EG-Vogelschutzgeb.
Ausgleichsflächen NSG / ND / LSG	<input checked="" type="checkbox"/> Biosphärenreservat	<input type="checkbox"/> Nationalpark	<input type="checkbox"/>
	LSG Duvensedt, Bergstedt, Lemsahl-Mellingstedt, Volksdorf und Rahlstedt [HH-2009 / Anteil: 100%]		

FFH-GEBIET

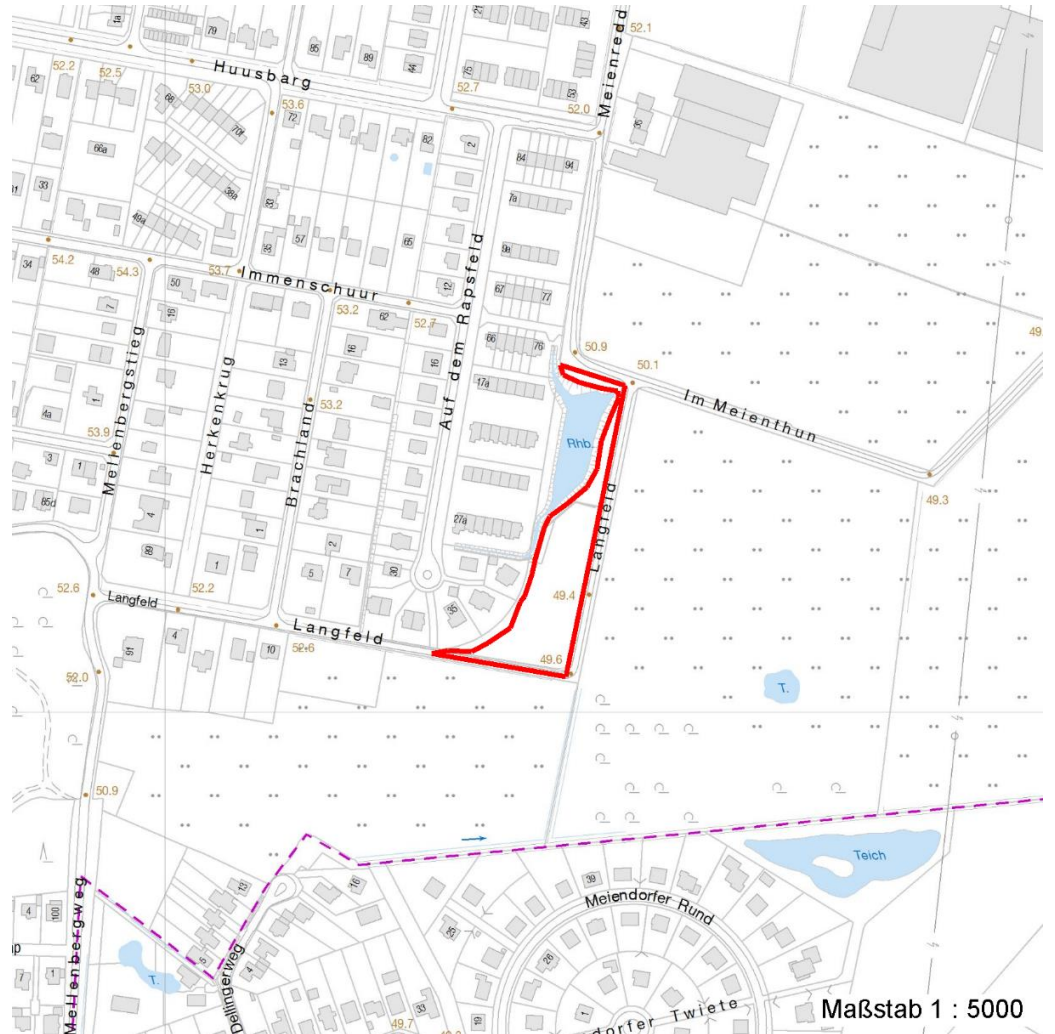
Erhebungsbogen

B

Projekt	Biotopkartierung Hamburg	Interne Nr.	145953
		DK5 DK5-GK	7844 7846
		DK5 - Name	Buchkamp
Handlungsbedarf	Nein	Biotop-Nr. alt	28 62
Bearbeitung	LUD	Kartierung	01.10.2020
Räumliche Abbildung	Fläche	Fläche / Länge [m²/m]	5796,8898
Anzahl Abschnitte	1	Breite (lineare Abb.) [m]	

Räumliche Lage

**Wasserschutzgebiet
Karte**



Weitere Erhebungsbögen

Interne Nr.	Interne Nr. Zuordnung	DK5	Biotop-Nr.	Kartierung	Zuordnung	DK5 (GK)	Biotop-Nr. (alt)
145953	65371	7844	28	05.05.2004	K	7846	62
145953	65375	7844	28	02.11.2011	K	7846	62
145953	145953	7844	28	01.10.2020	N	7846	62
145953	145953	7844	28	01.10.2020	=	7846	62

Zuordnung: N = nachfolgende Kartierung, K = weitere Kartierungen (zeitlich vorher oder nachher)

Foto

Interne Nr.	Index	Dateiname	Aufnahmerichtung
82467	0	7844_28_011020_1.JPG	
84331	0	7844_28_011020_2.JPG	
84332	0	7844_28_011020_3.JPG	

Erhebungsbogen

B

Projekt	Biotopkartierung Hamburg	Interne Nr.	145953
		DK5 DK5-GK	7844 7846
Handlungsbedarf	Nein	DK5 - Name	Buchkamp
Bearbeitung	LUD	Biotop-Nr. alt	28 62
Räumliche Abbildung	Fläche	Kartierung	01.10.2020
Anzahl Abschnitte	1	Fläche / Länge [m²/m]	5796,8898
		Breite (lineare Abb.) [m]	

Weitere Angaben

Merkmal	Wert
Auswertung	
Gefährdung/ Einflüsse	Pflegeintensivierung
Wertgesichtspunkte	Durch dichte Gebüsch, gutes Rückzugsgebiet für Insekten, Vögel und Kleinsäuger.
zoologisch bedeutsame Strukturen	Dichte Gehölzstruktur
Bedeutung für Tiergruppe	Spontane Vegetation jeder Form
Maßnahmen	Vögel, Insekten, Kleinsäuger
	Sukzession

Erhebungsbogen

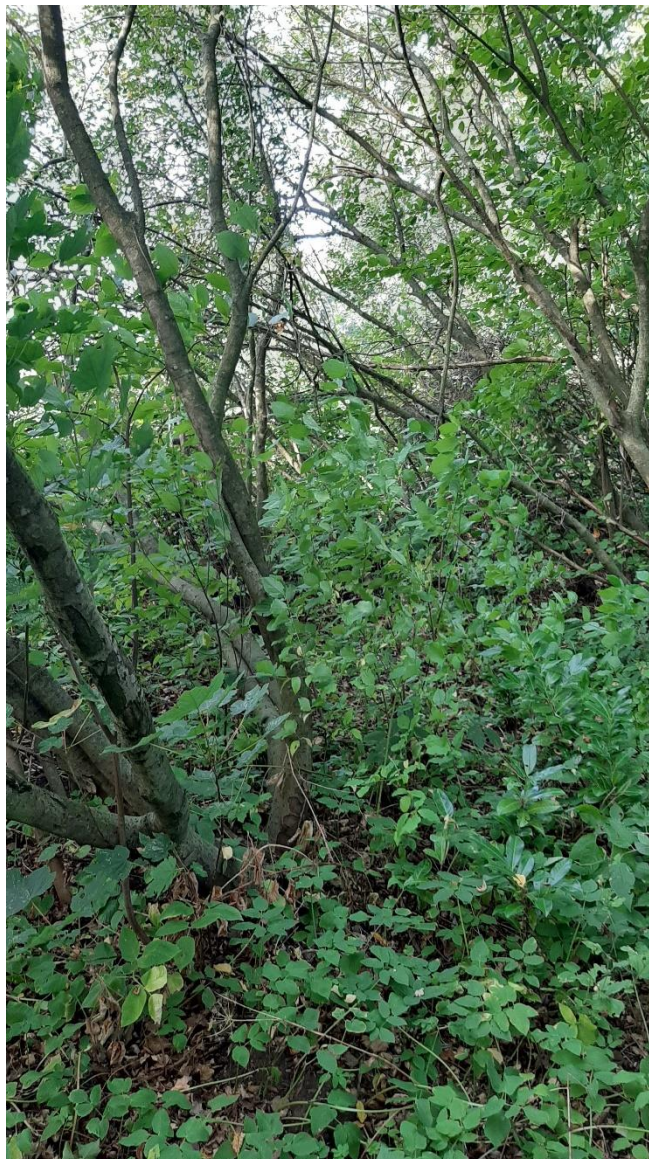
B

Projekt	Biotopkartierung Hamburg	Interne Nr.	145953
Handlungsbedarf	Nein	DK5 DK5-GK	7844 7846
Bearbeitung	LUD	DK5 - Name	Buchkamp
Räumliche Abbildung	Fläche	Biotop-Nr. alt	28 62
Anzahl Abschnitte	1	Kartierung	01.10.2020
		Fläche / Länge [m²/m]	5796,8898
		Breite (lineare Abb.) [m]	

Foto

Fotodatei 7844_28_011020_1.JPG
Bildbeschreibung k.A.
Aufnahmerichtung

Fotodatei 7844_28_011020_2.JPG
Bildbeschreibung k.A.
Aufnahmerichtung



Erhebungsbogen

B

Projekt	Biotopkartierung Hamburg	Interne Nr.	145953
		DK5 DK5-GK	7844 7846
		DK5 - Name	Buchkamp
Handlungsbedarf	Nein	Biotop-Nr. alt	28 62
Bearbeitung	LUD	Kartierung	01.10.2020
Räumliche Abbildung	Fläche	Fläche / Länge [m²/m]	5796,8898
Anzahl Abschnitte	1	Breite (lineare Abb.) [m]	

Foto

Fotodatei 7844_28_011020_3.JPG
Bildbeschreibung k.A.
Aufnahmerichtung

Fotodatei
Bildbeschreibung
Aufnahmerichtung



Projekt	Biotopkartierung Hamburg	Interne Nr.	145953
		DK5 DK5-GK	7844 7846
		DK5 - Name	Buchkamp
Handlungsbedarf	Nein	Biotop-Nr. alt	28 62
Bearbeitung	LUD	Kartierung	01.10.2020
Räumliche Abbildung	Fläche	Fläche / Länge [m²/m]	5796,8898
Anzahl Abschnitte	1	Breite (lineare Abb.) [m]	

Teilflächenbeschreibung

Teilflächentyp		Teilflächen-Nr.	1
Biotoptyp	Halbruderale Gras- und Staudenflur mittlerer Standorte (2018)	Biotoptyp	AKM
- Zusatz		- gesetzl. Grundl.	
FFH-LRT		FFH-LRT	
Beschreibung		Entw.potential LRT	
		Hauptfläche	Ja
		Flächenanteil	50 %
		FFH-Unters.Fläche	Nein
		Saatgutfläche	Nein

Weitere Angaben

Merkmal	Wert
Boden	
Feuchte	6 - mäßig feucht und wechselfeucht
Reaktion	6 - schwach sauer
Stickstoffgehalt	5 - mäßig stickstoffarm
Standort, Relief	
Belichtung	7 - halbsonnig
Veg. - Zeigerwerte	
Mahdverträglichkeit	6 - mäßig bis gut schnittverträglich (erster Schnitt nicht vor Mitte Juni)
Futterwert	3 - geringwertiges Futter
Anz. Giftpflanzen	1
Anz. Wechselfeuchtezeiger	8
Anz. Überschwemmungsz.	3
Anz. Magerkeitszeiger (N < 4)	11
Anteil Magerkeitszeiger (N < 4)	29 %
Veg. - Soziologie	
BfN Schlüssel	19 - Artemisietea (Ausdauernde Stickstoff-Krautfluren) 30.0.02 - Arrhenatheretalia (Gedüngte Frischwiesen und -weiden) 27.0.01 - Phragmitetalia (Röhrichte und Großseggenrieder) 30.0.01 - Molinietalia caeruleae (Feuchtwiesen)

Zeigerwerte der Pflanzenartenliste (Auswertung)

Standort	Belichtung	halbsonnig	6,5
Boden	Feuchte	feucht	6,6
	Stickstoff (N)	mäßig stickstoffarm bis stickstoffreich	6
	Reaktion	schwach sauer	6,1
Vegetation	Mahdverträglichkeit	mäßig schnittverträglich (erster Schnitt nicht vor 1. Juli)	5,2
Zeigerwerte	Futterwert	geringwertiges Futter	2,9
	Wechselfeuchteanzeiger		7
	Giftpflanzen		0
	Überschw.anzeiger		4

Erhebungsbogen

B

Projekt	Biotopkartierung Hamburg		Interne Nr.	145953	
			DK5 DK5-GK	7844	7846
Handlungsbedarf	Nein		DK5 - Name	Buchkamp	
Bearbeitung	LUD	Kopie	Ja	Biotop-Nr. alt	28 62
Räumliche Abbildung	Fläche			Kartierung	01.10.2020
Anzahl Abschnitte	1			Fläche / Länge [m²/m]	5796,8898
				Breite (lineare Abb.) [m]	

Pflanzenartenliste

Gruppe / Pflanzenart	MS	M	W	Vs	St	PA	Ph	Sz	VS	V	G	cf	§	Rote Liste			
														HH	ND	SH	D
Tracheobionta (Gefäßpflanzen)																	
Acer platanoides (Spitz-Ahorn)	7	w		B2													
Acer pseudoplatanus (Berg-Ahorn)	7	w		B2													
Agrostis stolonifera (Ausläufer-Straußgras)	7	w															
Alnus glutinosa (Schwarz-Erle)	7	w		B2													
Betula pendula (Hänge-Birke)	7	w		B2													
Carex pendula (Hänge-Segge)	7	w												R			
Carpinus betulus (Hainbuche)	7	w		B2													
Cirsium arvense (Acker-Kratzdistel)	7	w															
Cornus sanguinea (Roter Hartriegel)	7	w		S													
Corylus avellana (Haselnuss)	7	w		S													
Corylus avellana (Haselnuss)	7	w															
Dryopteris filix-mas (Gewöhnlicher Wurmfarne)	7	w															
Elymus repens (Gewöhnliche Quecke)	7	z															
Epilobium spec. (Weidenröschen)	7	w															
Festuca rubra (Rot-Schwingel)	7	w															
Glechoma hederacea (Gundermann)	7	z															
Holcus lanatus (Wolliges Honiggras)	7	z															
Hypericum perforatum (Echtes Johanniskraut)	7	w															
Lysimachia vulgaris (Gewöhnlicher Gilbweiderich)	7	w															
Lythrum salicaria (Blut-Weiderich)	7	w															
Malus domestica (Kultur-Apfel)	7	w		B2													
Malus sylvestris (Wild-Apfel)	7	w		B2									3	3	3	V	
Medicago lupulina (Hopfenklee)	7	w															
Mentha arvensis (Acker-Minze)	7	w															
Phragmites australis (Schilf)	7	w															
Poa nemoralis (Hain-Rispengras)	7	w															
Poa palustris (Sumpf-Rispengras)	7	w															
Prunus padus (Echte Traubenkirsche)	7	w		B2													
Quercus robur (Stiel-Eiche)	7	w		B2													
Quercus robur (Stiel-Eiche)	7	w		S													
Ranunculus repens (Kriechender Hahnenfuß)	7	z															
Ribes uva-crispa (Stachelbeere)	7	z															
Rosa spec. (Rose)	7	w															
Rubus fruticosus agg. (Artengruppe Echte Brombeere)	7	z		S													
Rumex obtusifolius (Stumpfbblättriger Ampfer)	7	w															
Salix alba (Silber-Weide)	7	w															
Salix caprea (Sal-Weide)	7	l		S													
Salix cinerea (Grau-Weide)	7	l		S													
Stellaria graminea (Gras-Sternmiere)	7	z															
Symphytum officinale (Echter Beinwell)	7	w															
Taraxacum spec. (Löwenzahn)	7	z															
Urtica dioica (Große Brennnessel)	7	z															
Vicia cracca (Vogel-Wicke)	7	w															

Erhebungsbogen

B

Projekt	Biotopkartierung Hamburg	Interne Nr.	145953
		DK5 DK5-GK	7844 7846
Handlungsbedarf	Nein	DK5 - Name	Buchkamp
Bearbeitung	LUD	Biotop-Nr. alt	28 62
Räumliche Abbildung	Fläche	Kartierung	01.10.2020
Anzahl Abschnitte	1	Fläche / Länge [m²/m]	5796,8898
		Breite (lineare Abb.) [m]	

Pflanzenartenliste

Gruppe / Pflanzenart	MS	M	W	Vs	St	PA	Ph	Sz	VS	V	G	cf	§	Rote Liste			
														HH	ND	SH	D
	Anzahl Rote Liste Arten													1	1	2	1
	Anzahl Arten													41			

MS: Mengensystem; M: Mengenangabe, W: Bewertung der Art (FFH-Monitoring), Vs: Vegetationsschicht, St: Status, PA: Autor Phänologie; Ph: Phänologie, Sz: Soziabilität, VS: Vitalitätssystem; V: Vitalität, G: Geschlecht, cf: unsichere Bestimmung, §: Schutz nach BNatSchG, HH: Rote Liste Hamburg, Nds: Rote Liste Niedersachsen, SH: Rote Liste Schleswig-Holstein, D: Rote Liste Deutschland

Teilflächenbeschreibung

Teilflächentyp		Teilflächen-Nr.	2
Biotoptyp	Weidengebüsch der Auen, Ufer und sonstiger Feuchtstandorte (2018)	Biotoptyp	HF
- Zusatz		- gesetzl. Grundl.	(§ 30 (2) 1.1), (§ 30 (2) 1.2), (§ 30 (2) 2.2), (§ 30 (2) 4.2), (§ 30 (2) 4.3)
FFH-LRT Beschreibung		FFH-LRT Entw.potential LRT Hauptfläche	
		Flächenanteil	20 %
		FFH-Unters.Fläche	Nein
		Saatgutfläche	Nein

Teilflächenbeschreibung

Teilflächentyp		Teilflächen-Nr.	3
Biotoptyp	Mesophiles Gebüsch (2018)	Biotoptyp	HM
- Zusatz		- gesetzl. Grundl.	
FFH-LRT Beschreibung		FFH-LRT Entw.potential LRT Hauptfläche	
		Flächenanteil	30 %
		FFH-Unters.Fläche	Nein
		Saatgutfläche	Nein