

# Erhebungsbogen

**B**

<b>Projekt</b>	Biotopkartierung Hamburg	<b>Interne Nr.</b>	145952
		<b>DK5   DK5-GK</b>	<b>7844</b> 7846
		<b>DK5 - Name</b>	Buchkamp
<b>Handlungsbedarf</b>	Nein	<b>Biotop-Nr.   alt</b>	<b>27</b> 61
<b>Bearbeitung</b>	LUD	<b>Kartierung</b>	01.10.2020
<b>Räumliche Abbildung</b>	Fläche	<b>Fläche / Länge [m<sup>2</sup>/m]</b>	2963,8363
<b>Anzahl Abschnitte</b>	1	<b>Breite (lineare Abb.) [m]</b>	

**Gesetzlicher Schutz** § 30 (2) 1.2 Natürliche oder naturnahe stehende Gewässer **Schutz nur teilweise** **Nein**

<b>Gesamtbewertung</b>	6	Wertvoll
– <b>Alter</b>	5	Biotop mittleren Alters, 20 bis 50 Jahre
– <b>Belastungsgrad</b>	6	Flächenhaft geringe oder örtlich stärkere oder Vorbelastung mit deutlichem Einfluß
– <b>Ökolog. Funktion</b>	7	Sehr hohe Bedeutung in einem Biotopkomplex, für den lokalen Biotopverbund oder als Puffer
– <b>Seltenheit</b>	6	Seltener Biotoptyp, ohne seltene oder bedrohte Pflges., ungesättigtes Artenspektrum, reliktsche RL-Arten

## Bestandsbeschreibung

Natürlich, angelegtes Regenrückhaltebecken mit meist seicht geneigten Ufern und niedrigem Wasserstand. Auf der westliche Seite mit typischer Ufervegetation aus Wasser-Schwertlilie, Mädesüß, Wasserminze, Ufer-Wolfstrapp und Blut-Weiderich. Im Osten hat sich ein Grauweidengebüsch ausgedehnt. Im Wasser findet sich zerstreut Froschbiss. Die Wasseroberfläche ist mit einem grünen Schlierfilm bedeckt. Das Wasser ist stark getrübt mit Sichttiefen nur um etwa 10 cm, offenbar recht kräftig besetzt mit Enten, eventuell auch mit Fischen. Das Gewässer hat im Norden einen Zulauf von den angrenzenden Siedlungsflächen her und im Süden einen Überlauf, der z.T. etwas verlandet und relativ naturnah eingewachsen ist. Vereinzelt wurden Röhrichte und Gebüsche gepflanzt. In der Nachbarschaft des Gewässers sind v.a. naturferne Pflanzungen aus beispielsweise Sanddorn, Kartoffelrose, Zypergras, Chinaschilf und Öl-Weide vorherrschend Die Ufer werden teils oft betreten und sind offen, von der gärtnerisch geprägten Seite im Westen und der zu einer Grünanlage gehörenden Seite im Norden und Osten her. Mittig scheint die Wassertiefe nur noch bei 30 cm zu liegen, am Rand bei 10-20 cm.

## Vorkommen an Biototypen

1	TF	Typ	HF	F.Anteil
2	BTYP	Biototyp		- gesetzl. Grundl.
3	Zusatz	Zusatz zum Biototypen		
4	LRT	Lebensraumtyp		
1	1		Ja	100 %
2	SER	Naturnahes, nährstoffreiches Regenrückhaltebecken (2018)		§ 30 (2) 1.2
4	kein LRT	kein Lebensraumtyp nach FFH-Richtlinie		

## Räumliche Lage

<b>Lagebeschreibung</b>	Südlich im Meienthun zwischen Bebauung und offener Landschaft.		
<b>Nachbarnutzung/en</b>	Reihenhäuser, Grünanlage, Knick, Brache		
<b>Rechtswert (X)</b>	578278	<b>Hochwert (Y)</b>	5944185
<b>Bezirk</b>	Wandsbek	<b>Naturraum</b>	Stapelfelder Jungmoränengebiet (702.00)
<b>Stadtteil (OT-Nr.)</b>	Volksdorf(525)	<b>Gemarkung</b>	Volksdorf(540)
<b>Digitaler Grünplan</b>	<input type="checkbox"/> <b>Hafengesamtgebiet</b>	<input type="checkbox"/> <b>Ramsargebiet</b>	<input type="checkbox"/> <b>EG-Vogelschutzgeb.</b>
<b>Ausgleichsflächen NSG / ND / LSG</b>	<input checked="" type="checkbox"/> <b>Biosphärenreservat</b>	<input type="checkbox"/> <b>Nationalpark</b>	
	LSG Duvenstedt, Bergstedt, Lemsahl-Mellingstedt, Volksdorf und Rahlstedt [ HH-2009 / Anteil: 94% ]		

# Erhebungsbogen

**B**

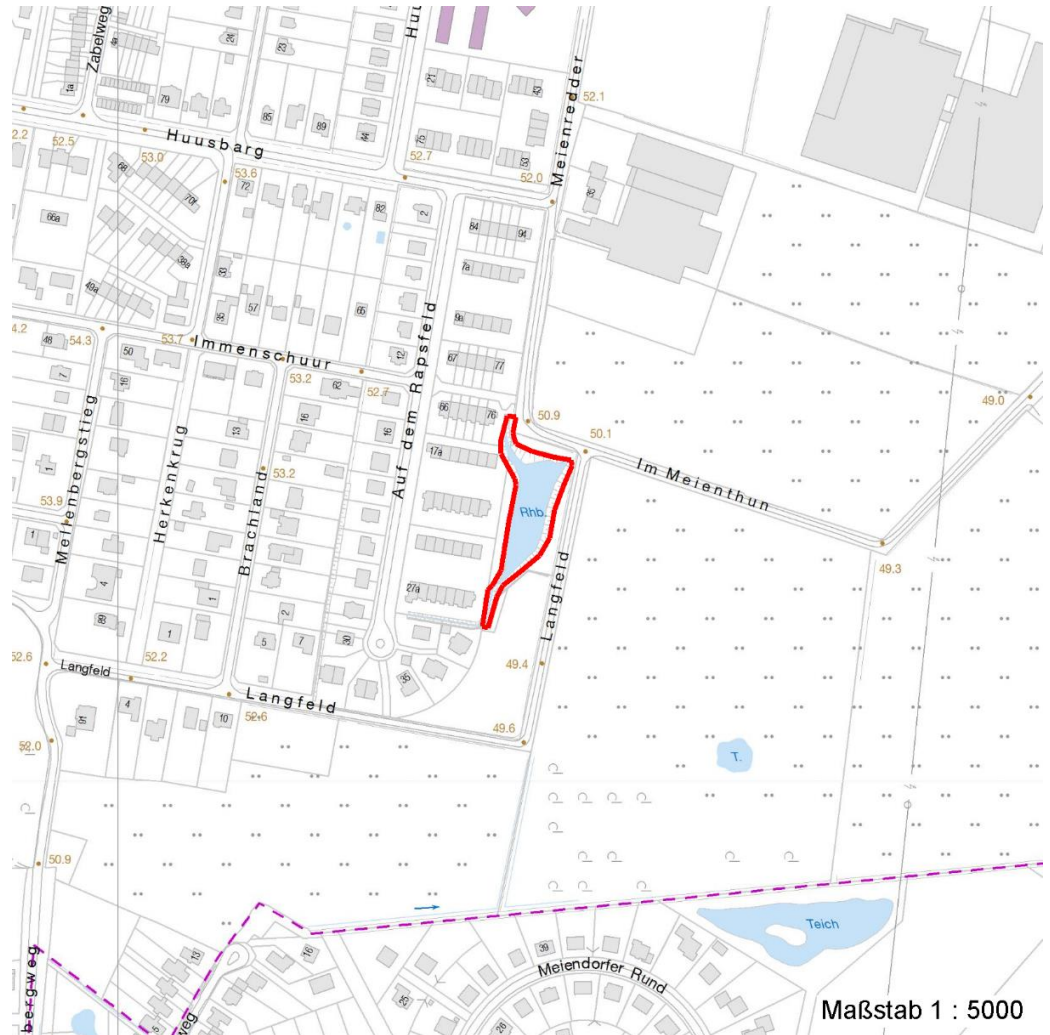
<b>Projekt</b>	Biotopkartierung Hamburg		<b>Interne Nr.</b>	145952	
			<b>DK5   DK5-GK</b>	<b>7844</b>	7846
			<b>DK5 - Name</b>	Buchkamp	
<b>Handlungsbedarf</b>	Nein		<b>Biotop-Nr.   alt</b>	<b>27</b>	61
<b>Bearbeitung</b>	LUD	<b>Kopie</b> Ja	<b>Kartierung</b>	01.10.2020	
<b>Räumliche Abbildung</b>	Fläche		<b>Fläche / Länge [m<sup>2</sup>/m]</b>	2963,8363	
<b>Anzahl Abschnitte</b>	1		<b>Breite (lineare Abb.) [m]</b>		

## Räumliche Lage

### FFH-GEBIET

### Wasserschutzgebiet

### Karte



## Weitere Erhebungsbögen

Interne Nr.	Interne Nr. Zuordnung	DK5	Biotop-Nr.	Kartierung	Zuordnung	DK5 (GK)	Biotop-Nr. (alt)
145952	65403	7844	27	05.05.2004	K	7846	61
145952	65404	7844	27	02.11.2011	K	7846	61
145952	145952	7844	27	01.10.2020	N	7846	61
145952	145952	7844	27	01.10.2020	=	7846	61

Zuordnung: N = nachfolgende Kartierung, K = weitere Kartierungen (zeitlich vorher oder nachher)

## Foto

Interne Nr.	Index	Dateiname	Aufnahmerichtung
82465	0	7844_27_011020_2.JPG	
82466	0	7844_27_011020_1.JPG	
84330	0	7844_27_011020_3.JPG	

30.09.2022

# Erhebungsbogen

**B**

<b>Projekt</b>	Biotopkartierung Hamburg	<b>Interne Nr.</b>	145952
		<b>DK5   DK5-GK</b>	<b>7844</b> 7846
<b>Handlungsbedarf</b>	Nein	<b>DK5 - Name</b>	Buchkamp
<b>Bearbeitung</b>	LUD	<b>Biotop-Nr.   alt</b>	<b>27</b> 61
<b>Räumliche Abbildung</b>	Fläche	<b>Kartierung</b>	01.10.2020
<b>Anzahl Abschnitte</b>	1	<b>Fläche / Länge [m<sup>2</sup>/m]</b>	2963,8363
		<b>Breite (lineare Abb.) [m]</b>	

## Weitere Angaben

**Merkmal** **Wert**

### Auswertung

Gefährdung/ Einflüsse	Naturferne Bepflanzung, Fütterung von Fischen und Wasservögeln, deutliche Trübung, deutliche Belastung der Wasserqualität, relativ gestört durch Nutzung und Pflege und Unterhaltung fast aller Ufer. Wasserstandspegelsenkung
Wertgesichtspunkte	Dauerhafte Wasserführung, günstiges Entwicklungspotential für ein naturnäheres Gewässers. Kontakt zu Wald und offener Landschaft
zoologisch bedeutsame Strukturen Bedeutung für Tiergruppe	Kleingewässer, wasserführende Gräben Fische Amphibien
Maßnahmen	Wassergebundene Insekten Standortfremde Arten, wie Zypergras, Kartoffelrose u.a. ersetzen durch heimische Arten. Verbesserung der Wasserqualität (wie auch immer)

## Foto

**Fotodatei** 7844\_27\_011020\_1.JPG  
**Bildbeschreibung** k.A.  
**Aufnahmerichtung**



**Fotodatei** 7844\_27\_011020\_2.JPG  
**Bildbeschreibung** k.A.  
**Aufnahmerichtung**



<b>Projekt</b>	Biotopkartierung Hamburg	<b>Interne Nr.</b>	145952
		<b>DK5   DK5-GK</b>	<b>7844</b> 7846
		<b>DK5 - Name</b>	Buchkamp
<b>Handlungsbedarf</b>	Nein	<b>Biotop-Nr.   alt</b>	<b>27</b> 61
<b>Bearbeitung</b>	LUD	<b>Kartierung</b>	01.10.2020
<b>Räumliche Abbildung</b>	Fläche	<b>Fläche / Länge [m<sup>2</sup>/m]</b>	2963,8363
<b>Anzahl Abschnitte</b>	1	<b>Breite (lineare Abb.) [m]</b>	

Foto

**Fotodatei** 7844\_27\_011020\_3.JPG  
**Bildbeschreibung** k.A.  
**Aufnahmerichtung**

**Fotodatei**  
**Bildbeschreibung**  
**Aufnahmerichtung**



Teilflächenbeschreibung

<b>Teilflächentyp</b>		<b>Teilflächen-Nr.</b>	1
<b>Biototyp</b>	Naturnahes, nährstoffreiches Regenrückhaltebecken (2018)	<b>Biototyp</b>	SER
- <b>Zusatz</b>		- <b>gesetzl. Grundl.</b>	§ 30 (2) 1.2
<b>FFH-LRT Beschreibung</b>	kein Lebensraumtyp nach FFH-Richtlinie	<b>FFH-LRT</b>	kein LRT
		<b>Entw.potential LRT</b>	
		<b>Hauptfläche</b>	Ja
		<b>Flächenanteil</b>	100 %
		<b>FFH-Unters.Fläche</b>	Nein
		<b>Saatgutfläche</b>	Nein

Weitere Angaben

Merkmal	Wert
<b>Boden</b>	
Feuchte	9 - sehr naß
Reaktion	7 - neutral
Stickstoffgehalt	6 - mäßig stickstoffarm bis stickstoffreich
<b>Standort, Relief</b>	
Belichtung	7 - halbsonnig
<b>Veg. - Zeigerwerte</b>	
Mahdverträglichkeit	4 - schnittempfindlich bis mäßig schnittverträglich
Futterwert	2 - sehr geringwertiges Futter
Anz. Giftpflanzen	4
Anz. Wechselfeuchtezeiger	6
Anz. Überschwemmungsz.	5
Anz. Magerkeitszeiger (N < 4)	10
Anteil Magerkeitszeiger (N < 4)	15 %
<b>Veg. - Soziologie</b>	
BfN Schlüssel	27.0.01 - Phragmitetalia (Röhrichte und Großseggenrieder)

# Erhebungsbogen

**B**

<b>Projekt</b>	Biotopkartierung Hamburg		<b>Interne Nr.</b>	145952	
			<b>DK5   DK5-GK</b>	<b>7844</b>	7846
<b>Handlungsbedarf</b>	Nein		<b>DK5 - Name</b>	Buchkamp	
<b>Bearbeitung</b>	LUD	<b>Kopie</b>	Ja	<b>Biotop-Nr.   alt</b>	27 61
<b>Räumliche Abbildung</b>	Fläche		<b>Kartierung</b>	01.10.2020	
<b>Anzahl Abschnitte</b>	1		<b>Fläche / Länge [m<sup>2</sup>/m]</b>	2963,8363	
			<b>Breite (lineare Abb.) [m]</b>		

## Zeigerwerte der Pflanzenartenliste (Auswertung)

<b>Standort</b>	<b>Belichtung</b>	halbsonnig	7
<b>Boden</b>	<b>Feuchte</b>	naß	8,3
	<b>Stickstoff (N)</b>	mäßig stickstoffarm bis stickstoffreich	5,7
	<b>Reaktion</b>	schwach sauer	6,3
<b>Vegetation</b>	<b>Mahdverträglichkeit</b>	schnittempfindlich (nur Herbstschnitt vertragend)	3,1
<b>Zeigerwerte</b>	<b>Futterwert</b>	sehr geringwertiges Futter	2
	<b>Wechselfeuchteanzeiger</b>		7
	<b>Giftpflanzen</b>		5
	<b>Überschw.anzeiger</b>		6

## Pflanzenartenliste

Gruppe / Pflanzenart	MS	M	W	Vs	St	PA	Ph	Sz	VS	V	G	cf	§	Rote Liste			
														HH	ND	SH	D
<b>Tracheobionta (Gefäßpflanzen)</b>																	
Agrostis stolonifera (Ausläufer-Straußgras)	7	w															
Alnus glutinosa (Schwarz-Erle)	7	l		S													
Betula pendula (Hänge-Birke)	7	w		K2													
Betula pendula (Hänge-Birke)	7	w		S													
Calystegia sepium (Zaun-Winde)	7	w															
Carex acuta (Schlank-Segge)	7	w													V		
Cornus sanguinea (Roter Hartriegel)	7	l		S													
Cyperus spec. (Zypergras)	7	l															
Dactylis glomerata (Wiesen-Knäuelgras)	7	w															
Eleocharis palustris (Gewöhnliche Sumpfsimse)	7	w															
Equisetum palustre (Sumpf-Schachtelhalm)	7	w															
Filipendula ulmaria (Mädesüß)	7	w															
Fraxinus excelsior (Gewöhnliche Esche)	7	w		B2													
Glyceria maxima (Wasser-Schwaden)	7	z															
Hippophae rhamnoides (Sanddorn)	7	w		S													
Holcus lanatus (Wolliges Honiggras)	7	w															
Hydrocharis morsus-ranae (Froschbiß)	7	l											V		V V		
Iris pseudacorus (Gelbe Schwertlilie)	7	w											b				
Iris sibirica (Sibirische Schwertlilie)	7	w											b	2	3		
Juncus articulatus (Glieder-Binse)	7	w															
Juncus bufonius (Kröten-Binse)	7	w															
Juncus effusus (Flutter-Binse)	7	w															
Juncus tenuis (Zarte Binse)	7	z															
Lycopus europaeus (Gewöhnlicher Wolfstrapp)	7	w															
Lysimachia thyrsoflora (Straußblütiger Gilbweiderich)	7	w											3		3 V		
Miscanthus spec. (Chinaschilf)	7	w															
Phleum pratense (Wiesen-Lieschgras)	7	w															
Ranunculus flammula (Brennender Hahnenfuß)	7	w													V		
Ranunculus lingua (Zungen-Hahnenfuß)	7	w											b	2 3	2 3		
Rorippa sylvestris (Wilde Sumpfkresse)	7	w															
Rosa rugosa (Kartoffel-Rose)	7	w															
Salix caprea (Sal-Weide)	7	l		S													
Salix cinerea (Grau-Weide)	7	h		S													
Salix eleagnos (Lavendel-Weide)	7	w													V		

# Erhebungsbogen

**B**

<b>Projekt</b>	Biotopkartierung Hamburg	<b>Interne Nr.</b>	145952
		<b>DK5   DK5-GK</b>	<b>7844</b> 7846
<b>Handlungsbedarf</b>	Nein	<b>DK5 - Name</b>	Buchkamp
<b>Bearbeitung</b>	LUD	<b>Biotop-Nr.   alt</b>	<b>27</b> 61
<b>Räumliche Abbildung</b>	Fläche	<b>Kartierung</b>	01.10.2020
<b>Anzahl Abschnitte</b>	1	<b>Fläche / Länge [m<sup>2</sup>/m]</b>	2963,8363
		<b>Breite (lineare Abb.) [m]</b>	

## Pflanzenartenliste

Gruppe / Pflanzenart	MS	M	W	Vs	St	PA	Ph	Sz	VS	V	G	cf	§	Rote Liste				
														HH	ND	SH	D	
Typha latifolia (Breitblättriger Rohrkolben)	7	l																
Veronica beccabunga (Bachbungen-Ehrenpreis)	7	z																
Vicia angustifolia (Schmalblättrige Wicke)	7	w																
Vicia cracca (Vogel-Wicke)	7	w																
<b>Anzahl Rote Liste Arten</b>														<b>3</b>	<b>2</b>	<b>5</b>	<b>5</b>	
<b>Anzahl Arten</b>														<b>37</b>				

MS: Mengensystem; M: Mengenangabe, W: Bewertung der Art (FFH-Monitoring), Vs: Vegetationsschicht, St: Status, PA: Autor Phänologie; Ph: Phänologie, Sz: Soziabilität, VS: Vitalitätssystem; V: Vitalität, G: Geschlecht, cf: unsichere Bestimmung, §: Schutz nach BNatSchG, HH: Rote Liste Hamburg, Nds: Rote Liste Niedersachsen, SH: Rote Liste Schleswig-Holstein, D: Rote Liste Deutschland