

# Erhebungsbogen

**B**

<b>Projekt</b>	Biotopkartierung Hamburg	<b>Interne Nr.</b>	145947
		<b>DK5   DK5-GK</b>	<b>7844</b> 7846
		<b>DK5 - Name</b>	Buchkamp
<b>Handlungsbedarf</b>	Nein	<b>Biotop-Nr.   alt</b>	<b>16</b> 30
<b>Bearbeitung</b>	LUD	<b>Kartierung</b>	28.09.2020
<b>Räumliche Abbildung</b>	Fläche	<b>Fläche / Länge [m<sup>2</sup>/m]</b>	38517,5799
<b>Anzahl Abschnitte</b>	1	<b>Breite (lineare Abb.) [m]</b>	

<b>Gesetzlicher Schutz</b>	<b>§ 30 (2) 2.5 Binsen- und seggenreiche Nasswiesen</b>	<b>Schutz nur teilweise</b>	<b>Ja</b>
----------------------------	---	-----------------------------	-----------

<b>Gesamtbewertung</b>	7	Besonders wertvoll
– <b>Alter</b>	7	Biotop hohen Alters, 100 bis 200 Jahre
– <b>Belastungsgrad</b>	6	Flächenhaft geringe oder örtlich stärkere oder Vorbelastung mit deutlichem Einfluß
– <b>Ökolog. Funktion</b>	6	Hohe Bedeutung in einem Biotopkomplex, für den lokalen Biotopverbund oder als Puffer
– <b>Seltenheit</b>	7	Seltener Biotoptyp, mit seltenen oder bedrohten Pflges., gesättigtes Artenspektrum, einige RL-Arten

## Bestandsbeschreibung

Artenreiche, wechselfeuchte, im Süden staunasses Grünland mit partieller Beweidung. Zur Zeit der Begehung weideten 3 Kühe und 1 Bulle in einem eingezäunten Bereich auf der nördlichen Seite; die Fläche fällt von Norden nach Süden hin ab. Die südliche Hälfte der Fläche wurde anscheinend dauerhaft aus der Beweidung rausgenommen; hier sehr häufig kriechender Hahnenfuß, Sumpf-Labkraut, eingestreut Rasenschmielie, Ufer-Wolfstrapp und Richtung Norden vermehrt Flatter-Binsen Ausbreitung. Seggenrieder befinden sich auch im südlichen Teil und schliessen eine stark sumpfige Weidekuhle grosszügig mit ein. Die Ufer der Weidekuhle werden hauptsächlich von flutenden Schwaden, Sumpf-Simse und Flatterbinse eingenommen, in Trittmulden finden sich noch Wasseransammlungen. Die Wertstufe wurde von 6 auf 7 angehoben.

## Vorkommen an Biotoptypen

1	TF	Typ	HF	F.Anteil
2	BTYP	Biotoptyp		- gesetzl. Grundl.
3	Zusatz	Zusatz zum Biotoptypen		
4	LRT	Lebensraumtyp		
1	1		Ja	57 %
2	GFF	Flutrasen (2018)		§ 30 (2) 2.5
1	2			30 %
2	GMZ	Sonstiges mesophiles Grünland (2018)		
1	3			10 %
2	GNR	Seggen-, binsen- und/oder hochstaudenreiche Nasswiese nährstoffreicher Standorte (2018)		§ 30 (2) 2.5
1	4			3 %
2	SEW	Weidekuhle, nährstoffreich, naturnah (2018)		§ 30 (2) 1.2
4	kein LRT	kein Lebensraumtyp nach FFH-Richtlinie		

## Räumliche Lage

<b>Lagebeschreibung</b>	Südlich im Meienthun	<b>Hochwert (Y)</b>	5944093
<b>Nachbarnutzung/en</b>	Grünland, Knicks, Wald, Wege	<b>Naturraum</b>	Stapelfelder Jungmoränengebiet (702.00)
<b>Rechtswert (X)</b>	578398		
<b>Bezirk</b>	Wandsbek		

# Erhebungsbogen

**B**

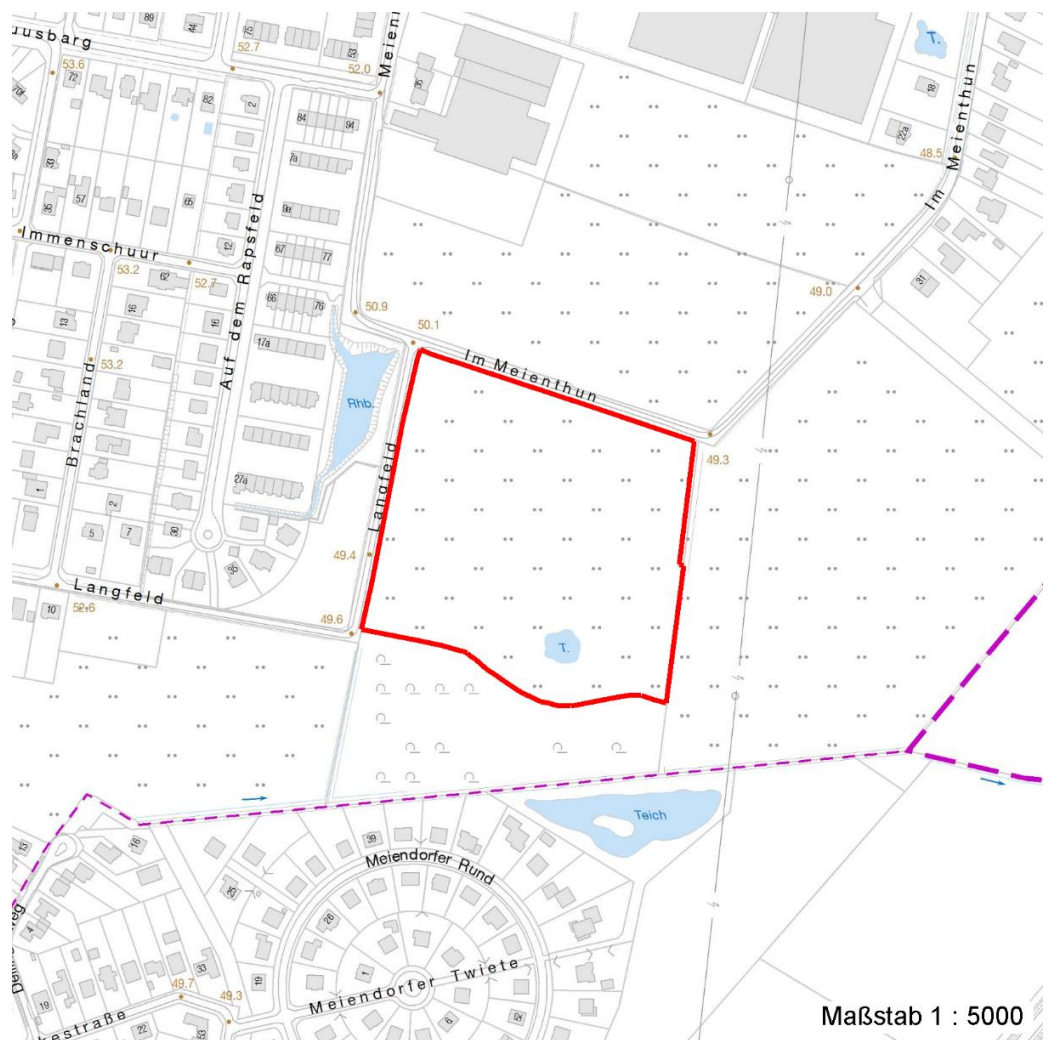
<b>Projekt</b>	Biotopkartierung Hamburg		<b>Interne Nr.</b>	145947	
			<b>DK5   DK5-GK</b>	<b>7844</b>	7846
<b>Handlungsbedarf</b>	Nein		<b>DK5 - Name</b>	Buchkamp	
<b>Bearbeitung</b>	LUD	<b>Kopie</b> Ja	<b>Biotop-Nr.   alt</b>	<b>16</b>	30
<b>Räumliche Abbildung</b>	Fläche		<b>Kartierung</b>	28.09.2020	
<b>Anzahl Abschnitte</b>	1		<b>Fläche / Länge [m<sup>2</sup>/m]</b>	38517,5799	
			<b>Breite (lineare Abb.) [m]</b>		

## Räumliche Lage

<b>Stadtteil (OT-Nr.)</b>	Volksdorf(525)		<b>Gemarkung</b>	Volksdorf(540)	
<b>Digitaler Grünplan</b>	Hafengesamtgebiet		<b>Ramsargebiet</b>	EG-Vogelschutzgeb.	
<b>Ausgleichsflächen NSG / ND / LSG</b>	Biosphärenreservat		<b>Nationalpark</b>		
	LSG Duvenstedt, Bergstedt, Lemsahl-Mellingstedt, Volksdorf und Rahlstedt [ HH-2009 / Anteil: 100% ]				

## FFH-GEBIET

**Wasserschutzgebiet Karte**



## Weitere Erhebungsbögen

Interne Nr.	Interne Nr. Zuordnung	DK5	Biotop-Nr.	Kartierung	Zuordnung	DK5 (GK)	Biotop-Nr. (alt)
145947	65296	7844	16	15.08.1984	K	7846	30
145947	65299	7844	16	05.05.2004	K	7846	30
145947	65305	7844	16	02.11.2011	K	7846	30
145947	145947	7844	16	28.09.2020	N	7846	30
145947	145947	7844	16	28.09.2020	=	7846	30

Zuordnung: N = nachfolgende Kartierung, K = weitere Kartierungen (zeitlich vorher oder nachher)

# Erhebungsbogen

**B**

<b>Projekt</b>	Biotopkartierung Hamburg	<b>Interne Nr.</b>	145947
		<b>DK5   DK5-GK</b>	<b>7844</b> 7846
		<b>DK5 - Name</b>	Buchkamp
<b>Handlungsbedarf</b>	Nein	<b>Biotop-Nr.   alt</b>	<b>16</b> 30
<b>Bearbeitung</b>	LUD	<b>Kartierung</b>	28.09.2020
<b>Räumliche Abbildung</b>	Fläche	<b>Fläche / Länge [m<sup>2</sup>/m]</b>	38517,5799
<b>Anzahl Abschnitte</b>	1	<b>Breite (lineare Abb.) [m]</b>	

## Foto

Interne Nr.	Index	Dateiname	Aufnahmerichtung
82455	0	7844_16_280920_1.JPG	Nord-Ost
82456	0	7844_16_280920_4.JPG	Osten
82457	0	7844_16_280920_3.JPG	Süd-Ost
82458	0	7844_16_280920_2.JPG	Nord-Ost

## Weitere Angaben

Merkmal	Wert
---------	------

### Auswertung

Gefährdung/ Einflüsse	Intensivierung der Beweidung.
Wertgesichtspunkte	artenreich. Seggenried sumpfige Weidekuhle
zoologisch bedeutsame Strukturen	Großflächiges Grünland Nasse Mulden
Bedeutung für Tiergruppe	Amphibien Insekten, allgemein Vögel
Maßnahmen	Weiterhin die südliche Fläche aus der Beweidung nehmen.

# Erhebungsbogen

B

<b>Projekt</b>	Biotopkartierung Hamburg	<b>Interne Nr.</b>	145947
<b>Handlungsbedarf</b>	Nein	<b>DK5   DK5-GK</b>	<b>7844</b> 7846
<b>Bearbeitung</b>	LUD	<b>DK5 - Name</b>	Buchkamp
<b>Räumliche Abbildung</b>	Fläche	<b>Biotop-Nr.   alt</b>	<b>16</b> 30
<b>Anzahl Abschnitte</b>	1	<b>Kartierung</b>	28.09.2020
		<b>Fläche / Länge [m<sup>2</sup>/m]</b>	38517,5799
		<b>Breite (lineare Abb.) [m]</b>	

## Foto

**Fotodatei** 7844\_16\_280920\_1.JPG  
**Bildbeschreibung** ausgetrockneter, schlammiger Tümpel  
**Aufnahmerichtung** Nord-Ost

**Fotodatei** 7844\_16\_280920\_2.JPG  
**Bildbeschreibung**  
**Aufnahmerichtung** Nord-Ost



# Erhebungsbogen

**B**

<b>Projekt</b>	Biotopkartierung Hamburg	<b>Interne Nr.</b>	145947
		<b>DK5   DK5-GK</b>	<b>7844</b> 7846
<b>Handlungsbedarf</b>	Nein	<b>DK5 - Name</b>	Buchkamp
<b>Bearbeitung</b>	LUD	<b>Biotop-Nr.   alt</b>	<b>16</b> 30
<b>Räumliche Abbildung</b>	Fläche	<b>Kartierung</b>	28.09.2020
<b>Anzahl Abschnitte</b>	1	<b>Fläche / Länge [m<sup>2</sup>/m]</b>	38517,5799
		<b>Breite (lineare Abb.) [m]</b>	

## Foto

<b>Fotodatei</b>	7844_16_280920_3.JPG	<b>Fotodatei</b>	7844_16_280920_4.JPG
<b>Bildbeschreibung</b>	südlicher Bereich: Flatter-Binsen Pulke	<b>Bildbeschreibung</b>	nördliche Hälfte der Wiese: eingezäunte Kuhweide (3 Kühe und 1 Bulle)
<b>Aufnahmerichtung</b>	Süd-Ost	<b>Aufnahmerichtung</b>	Osten



## Teilflächenbeschreibung

<b>Teilflächentyp</b>		<b>Teilflächen-Nr.</b>	1
<b>Biotoptyp</b>	Flutrasen (2018)	<b>Biotoptyp</b>	GFF
<b>- Zusatz</b>		<b>- gesetzl. Grundl.</b>	§ 30 (2) 2.5
<b>FFH-LRT</b>		<b>FFH-LRT</b>	
<b>Beschreibung</b>		<b>Entw.potential LRT</b>	
		<b>Hauptfläche</b>	Ja
		<b>Flächenanteil</b>	57 %
		<b>FFH-Unters.Fläche</b>	Nein
		<b>Saatgutfläche</b>	Nein

# Erhebungsbogen

**B**

<b>Projekt</b>	Biotopkartierung Hamburg	<b>Interne Nr.</b>	145947
		<b>DK5   DK5-GK</b>	<b>7844</b> 7846
<b>Handlungsbedarf</b>	Nein	<b>DK5 - Name</b>	Buchkamp
<b>Bearbeitung</b>	LUD	<b>Biotop-Nr.   alt</b>	<b>16</b> 30
<b>Räumliche Abbildung</b>	Fläche	<b>Kartierung</b>	28.09.2020
<b>Anzahl Abschnitte</b>	1	<b>Fläche / Länge [m<sup>2</sup>/m]</b>	38517,5799
		<b>Breite (lineare Abb.) [m]</b>	

## Weitere Angaben

Merkmal	Wert
<b>Boden</b>	
Feuchte	7 - feucht
Reaktion	5 - mäßig sauer
Stickstoffgehalt	5 - mäßig stickstoffarm
<b>Standort, Relief</b>	
Belichtung	7 - halbsonnig
<b>Veg. - Zeigerwerte</b>	
Mahdverträglichkeit	7 - gut schnittverträglich
Futterwert	4 - mäßige Futterqualität
Anz. Giftpflanzen	2
Anz. Wechselfeuchtezeiger	9
Anz. Überschwemmungsz.	8
Anz. Magerkeitszeiger (N < 4)	15
Anteil Magerkeitszeiger (N < 4)	20 %
<b>Veg. - Soziologie</b>	
BfN Schlüssel	21.0.01 - Agrostietalia stoloniferae (Flut- und Feuchtpionierasen) 29 - Scheuchzerio-Caricetea fuscae (Kleinseggen-Zwischenmoore und -Sumpfrasen) 30.0.01.02 - Calthion (gedüngte Feuchtwiesen)

## Zeigerwerte der Pflanzenartenliste (Auswertung)

<b>Standort</b>	<b>Belichtung</b>	halbsonnig	7,1
<b>Boden</b>	<b>Feuchte</b>	feucht	7,4
	<b>Stickstoff (N)</b>	mäßig stickstoffarm	5,2
	<b>Reaktion</b>	mäßig sauer	5
<b>Vegetation</b>	<b>Mahdverträglichkeit</b>	mäßig bis gut schnittverträglich (erster Schnitt nicht vor Mitte Juni)	6
<b>Zeigerwerte</b>	<b>Futterwert</b>	mäßige Futterqualität	3,6
	<b>Wechselfeuchteanzeiger</b>		9
	<b>Giftpflanzen</b>		2
	<b>Überschw.anzeiger</b>		9

## Pflanzenartenliste

Gruppe / Pflanzenart	MS	M	W	Vs	St	PA	Ph	Sz	VS	V	G	cf	Rote Liste					
													§	HH	ND	SH	D	
<b>Tracheobionta (Gefäßpflanzen)</b>																		
Agrostis canina (Hunds-Straußgras)	7	w												3		3		
Agrostis stolonifera (Ausläufer-Straußgras)	7	h																
Alopecurus geniculatus (Knick-Fuchsschwanz)	7	z																
Bellis perennis (Ausdauerndes Gänseblümchen)	7	w																
Callitriche palustris agg. (Artengruppe Sumpf-Wasserstern)	7	w														3		
Cardamine pratensis (Wiesen-Schaumkraut)	7	z																V
Carex acuta (Schlank-Segge)	7	z																V
Carex disticha (Zweizeilige Segge)	7	z													V			V
Carex hirta (Behaarte Segge)	7	z																

# Erhebungsbogen

**B**

<b>Projekt</b>	Biotopkartierung Hamburg		<b>Interne Nr.</b>	145947	
			<b>DK5   DK5-GK</b>	<b>7844</b>	7846
<b>Handlungsbedarf</b>	Nein		<b>DK5 - Name</b>	Buchkamp	
<b>Bearbeitung</b>	LUD	<b>Kopie</b>	Ja	<b>Biotop-Nr.   alt</b>	16 30
<b>Räumliche Abbildung</b>	Fläche		<b>Kartierung</b>	28.09.2020	
<b>Anzahl Abschnitte</b>	1		<b>Fläche / Länge [m<sup>2</sup>/m]</b>	38517,5799	
			<b>Breite (lineare Abb.) [m]</b>		

## Pflanzenartenliste

Gruppe / Pflanzenart	MS	M	W	Vs	St	PA	Ph	Sz	VS	V	G	cf	§	Rote Liste							
														HH	ND	SH	D				
Carex leporina (Hasenfuß-Segge)	7	z																			
Carex nigra (Wiesen-Segge)	7	z													V		V				
Carex spec. (Segge)	7	z																			
Cynosurus cristatus (Gewöhnliches Kammgras)	7	w													V						
Deschampsia cespitosa (Rasen-Schmiele)	7	z																			
Eleocharis palustris (Gewöhnliche Sumpfsimse)	7	l																			
Festuca rubra (Rot-Schwingel)	7	w																			
Galium palustre (Sumpf-Labkraut)	7	w																			
Galium palustre (Sumpf-Labkraut)	7	z																			
Glyceria fluitans (Flutender Schwaden)	7	l																			
Glyceria maxima (Wasser-Schwaden)	7	w																			
Holcus lanatus (Wolliges Honiggras)	7	h																			
Juncus articulatus (Glieder-Binse)	7	w																			
Juncus effusus (Flutter-Binse)	7	z																			
Lathyrus pratensis (Wiesen-Platterbse)	7	w																			
Lolium perenne (Ausdauerndes Weidelgras)	7	w																			
Lotus pedunculatus (Sumpf-Hornklee)	7	w															V				
Lycopus europaeus (Gewöhnlicher Wolfstrapp)	7	w																			
Lysimachia vulgaris (Gewöhnlicher Gilbweiderich)	7	w																			
Peplis portula (Sumpfquendel)	7	w													3		2	V			
Persicaria hydropiper (Wasserpfeffer)	7	w																			
Plantago major (Breit-Wegerich)	7	w																			
Poa annua (Einjähriges Rispengras)	7	w																			
Poa trivialis (Gewöhnliches Rispengras)	7	h																			
Potentilla anserina (Gänse-Fingerkraut)	7	w																			
Prunella vulgaris (Kleine Braunelle)	7	w																			
Ranunculus acris (Scharfer Hahnenfuß)	7	z																			
Ranunculus flammula (Brennender Hahnenfuß)	7	z															V				
Ranunculus repens (Kriechender Hahnenfuß)	7	z																			
Rumex acetosa (Großer Sauerampfer)	7	w																			
Rumex obtusifolius (Stumpfblättriger Ampfer)	7	w																			
Scirpus sylvaticus (Wald-Simse)	7	w															V				
Scorzoneroide autumnalis (Herbst-Löwenzahn)	7	w																			
Stellaria alsine (Bach-Sternmiere)	7	w													3						
Taraxacum spec. (Löwenzahn)	7	w																			
Trifolium repens (Weiß-Klee)	7	w																			
Veronica scutellata (Schild-Ehrenpreis)	7	w													2		3				
Veronica serpyllifolia (Quendel-Ehrenpreis)	7	w																			
Vicia cracca (Vogel-Wicke)	7	w																			
														<b>Anzahl Rote Liste Arten</b>				<b>7</b>	<b>1</b>	<b>10</b>	<b>1</b>
														<b>Anzahl Arten</b>				<b>47</b>			

MS: Mengensystem; M: Mengenangabe, W: Bewertung der Art (FFH-Monitoring), Vs: Vegetationsschicht, St: Status, PA: Autor Phänologie; Ph: Phänologie, Sz: Sozibilitätät, VS: Vitalitätssystem; V: Vitalität, G: Geschlecht, cf: unsichere Bestimmung, §: Schutz nach BNatSchG, HH: Rote Liste Hamburg, Nds: Rote Liste Niedersachsen, SH: Rote Liste Schleswig-Holstein, D: Rote Liste Deutschland

# Erhebungsbogen

**B**

<b>Projekt</b>	Biotopkartierung Hamburg	<b>Interne Nr.</b>	145947
		<b>DK5   DK5-GK</b>	<b>7844</b> 7846
		<b>DK5 - Name</b>	Buchkamp
<b>Handlungsbedarf</b>	Nein	<b>Biotop-Nr.   alt</b>	<b>16</b> 30
<b>Bearbeitung</b>	LUD	<b>Kartierung</b>	28.09.2020
<b>Räumliche Abbildung</b>	Fläche	<b>Fläche / Länge [m<sup>2</sup>/m]</b>	38517,5799
<b>Anzahl Abschnitte</b>	1	<b>Breite (lineare Abb.) [m]</b>	

## Teilflächenbeschreibung

<b>Teilflächentyp</b>		<b>Teilflächen-Nr.</b>	2
<b>Biotoptyp</b>	Sonstiges mesophiles Grünland (2018)	<b>Biotoptyp</b>	GMZ
- Zusatz		- gesetzl. Grundl.	
<b>FFH-LRT</b>		<b>FFH-LRT</b>	
<b>Beschreibung</b>		<b>Entw.potential LRT</b>	
		<b>Hauptfläche</b>	
		<b>Flächenanteil</b>	30 %
		<b>FFH-Unters.Fläche</b>	Nein
		<b>Saatgutfläche</b>	Nein

## Teilflächenbeschreibung

<b>Teilflächentyp</b>		<b>Teilflächen-Nr.</b>	3
<b>Biotoptyp</b>	Seggen-, binsen- und/oder hochstaudenreiche Nasswiese nährstoffreicher Standorte (2018)	<b>Biotoptyp</b>	GNR
- Zusatz		- gesetzl. Grundl.	§ 30 (2) 2.5
<b>FFH-LRT</b>		<b>FFH-LRT</b>	
<b>Beschreibung</b>		<b>Entw.potential LRT</b>	
		<b>Hauptfläche</b>	
		<b>Flächenanteil</b>	10 %
		<b>FFH-Unters.Fläche</b>	Nein
		<b>Saatgutfläche</b>	Nein

## Teilflächenbeschreibung

<b>Teilflächentyp</b>		<b>Teilflächen-Nr.</b>	4
<b>Biotoptyp</b>	Weidekuhle, nährstoffreich, naturnah (2018)	<b>Biotoptyp</b>	SEW
- Zusatz		- gesetzl. Grundl.	§ 30 (2) 1.2
<b>FFH-LRT</b>	kein Lebensraumtyp nach FFH-Richtlinie	<b>FFH-LRT</b>	kein LRT
<b>Beschreibung</b>	zur Zeit ausgetrocknet und keine Wasserpflanzen sichtbar	<b>Entw.potential LRT</b>	
		<b>Hauptfläche</b>	
		<b>Flächenanteil</b>	3 %
		<b>FFH-Unters.Fläche</b>	Nein
		<b>Saatgutfläche</b>	Nein