

Erhebungsbogen

B

Projekt	Biotopkartierung Hamburg	Interne Nr.	146037
		DK5 DK5-GK	7844 7846
		DK5 - Name	Buchkamp
Handlungsbedarf	Nein	Biotop-Nr. alt	144 10004
Bearbeitung	LUD	Kartierung	22.07.2020
Räumliche Abbildung	Linie	Fläche / Länge [m²/m]	1016,047
Anzahl Abschnitte	2	Breite (lineare Abb.) [m]	3

Gesetzlicher Schutz kein gesetzl. Schutz **kein gesetzlich geschütztes Biotop** **Schutz nur teilweise** **Nein**

Gesamtbewertung	5	Noch wertvoll, gut entwicklungsfähig
– Alter	5	Biotop mittleren Alters, 20 bis 50 Jahre
– Belastungsgrad	5	Flächenhaft mittlere oder örtlich starke Belastung
– Ökolog. Funktion	5	Bedeutung in einem Biotopkomplex, für den lokalen Biotopverbund oder als Puffer
– Seltenheit	5	Seltener Biotoptyp, floristisch stark verarmt, ohne seltener Pflges. od. verbr. artenreicher Biotoptyp

Bestandsbeschreibung

Begrüdete, grabenartige und trockene Moorbek.
Auf Grund des alten Baumbestandes (BHD bis 50 cm), der am Grabenrand vorhanden ist, wurde die Wertstufe erhöht.

Vorkommen an Biotoptypen

1	TF	Typ	HF	F.Anteil
2	BTYP	Biotoptyp		- gesetzl. Grundl.
3	Zusatz	Zusatz zum Biotoptypen		
4	LRT	Lebensraumtyp		
1	1		Ja	100 %
2	FBA	Bach, ausgebaut (2018)		
3	wt	temporäre Wasserführung (wt)		
4	kein LRT	kein Lebensraumtyp nach FFH-Richtlinie		

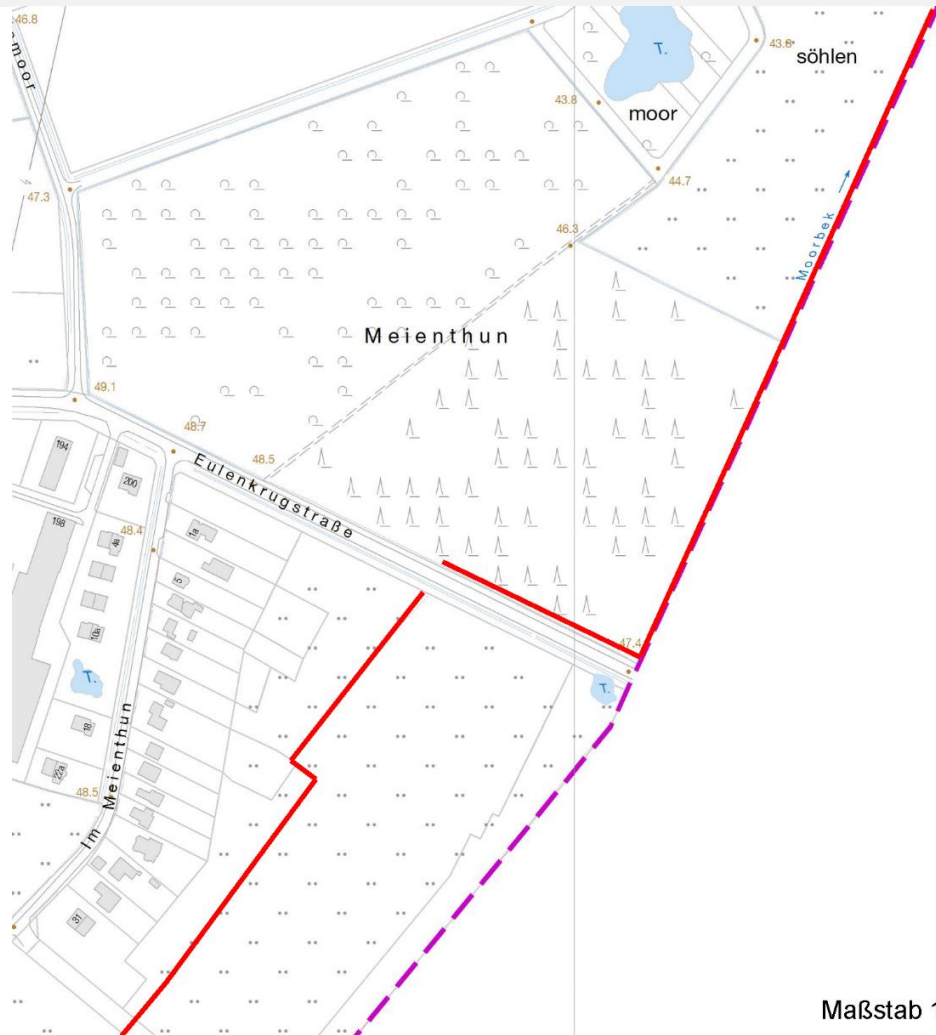
Räumliche Lage

Lagebeschreibung	südlich und nördlich der Eulenkrugstraße
Nachbarnutzung/en	Brache mit Gärten, Aufforstungsfläche, Wald, Acker, Wiese
Rechtswert (X)	579077
Bezirk	Wandsbek
	Hochwert (Y) 5944664
	Naturraum Stapelfelder Jungmoränengebiet (702.00)
Stadtteil (OT-Nr.)	Volksdorf(525)
Digitaler Grünplan	<input type="checkbox"/> Hafengesamtgebiet <input type="checkbox"/> Ramsargebiet <input type="checkbox"/> EG-Vogelschutzgeb. <input type="checkbox"/>
Ausgleichsflächen NSG / ND / LSG	<input checked="" type="checkbox"/> Biosphärenreservat <input type="checkbox"/> Nationalpark <input type="checkbox"/>
FFH-GEBIET	LSG Duvensstedt, Bergstedt, Lemsahl-Mellingstedt, Volksdorf und Rahlstedt [HH-2009 / Anteil: 100%]
Wasserschutzgebiet	

Projekt	Biotopkartierung Hamburg	Interne Nr.	146037
		DK5 DK5-GK	7844 7846
		DK5 - Name	Buchkamp
Handlungsbedarf	Nein	Biotop-Nr. alt	144 10004
Bearbeitung	LUD	Kartierung	22.07.2020
Räumliche Abbildung	Linie	Fläche / Länge [m²/m]	1016,047
Anzahl Abschnitte	2	Breite (lineare Abb.) [m]	3

Räumliche Lage

Karte



Maßstab 1 : 5000

Weitere Erhebungsbögen

Interne Nr.	Interne Nr. Zuordnung	DK5	Biotop-Nr.	Kartierung	Zuordnung	DK5 (GK)	Biotop-Nr. (alt)
146037	65500	7844	144	15.09.2011	K	7846	10004
146037	146037	7844	144	22.07.2020	N	7846	10004
146037	65499	7844	137	27.09.2004	=	7846	70
146037	146037	7844	144	22.07.2020	=	7846	10004

Zuordnung: N = nachfolgende Kartierung, K = weitere Kartierungen (zeitlich vorher oder nachher)

Foto

Interne Nr.	Index	Dateiname	Aufnahmerichtung
82560	0	7844_144_220720_3.JPG	Süden
82561	0	7844_144_220720_5.JPG	
82562	0	7844_144_220720_2.JPG	
82563	0	7844_144_220720_4.JPG	
84370	0	7844_144_220720_1.JPG	

Erhebungsbogen

B

Projekt	Biotopkartierung Hamburg	Interne Nr.	146037
		DK5 DK5-GK	7844 7846
Handlungsbedarf	Nein	DK5 - Name	Buchkamp
Bearbeitung	LUD	Biotop-Nr. alt	144 10004
Räumliche Abbildung	Linie	Kartierung	22.07.2020
Anzahl Abschnitte	2	Fläche / Länge [m²/m]	1016,047
		Breite (lineare Abb.) [m]	3

Foto

Interne Nr.	Index	Dateiname	Aufnahmerichtung
84371	0	7844_144_220720_6.JPG	

Weitere Angaben

Merkmal	Wert
---------	------

Auswertung

Gefährdung/ Einflüsse	zur Zeit keine erkennbar
Wertgesichtspunkte	alter Baumbestand an den Grabenufern
zoologisch bedeutsame Strukturen	Alte Bäume mit Höhlen

Bedeutung für Tiergruppe	Vögel Insekten Fledermäuse
--------------------------	----------------------------------

Maßnahmen	Renaturierung oder Sukzession Altbäume erhalten
-----------	--

Projekt	Biotopkartierung Hamburg	Interne Nr.	146037
Handlungsbedarf	Nein	DK5 DK5-GK	7844 7846
Bearbeitung	LUD	DK5 - Name	Buchkamp
Räumliche Abbildung	Linie	Biotop-Nr. alt	144 10004
Anzahl Abschnitte	2	Kartierung	22.07.2020
		Fläche / Länge [m²/m]	1016,047
		Breite (lineare Abb.) [m]	3

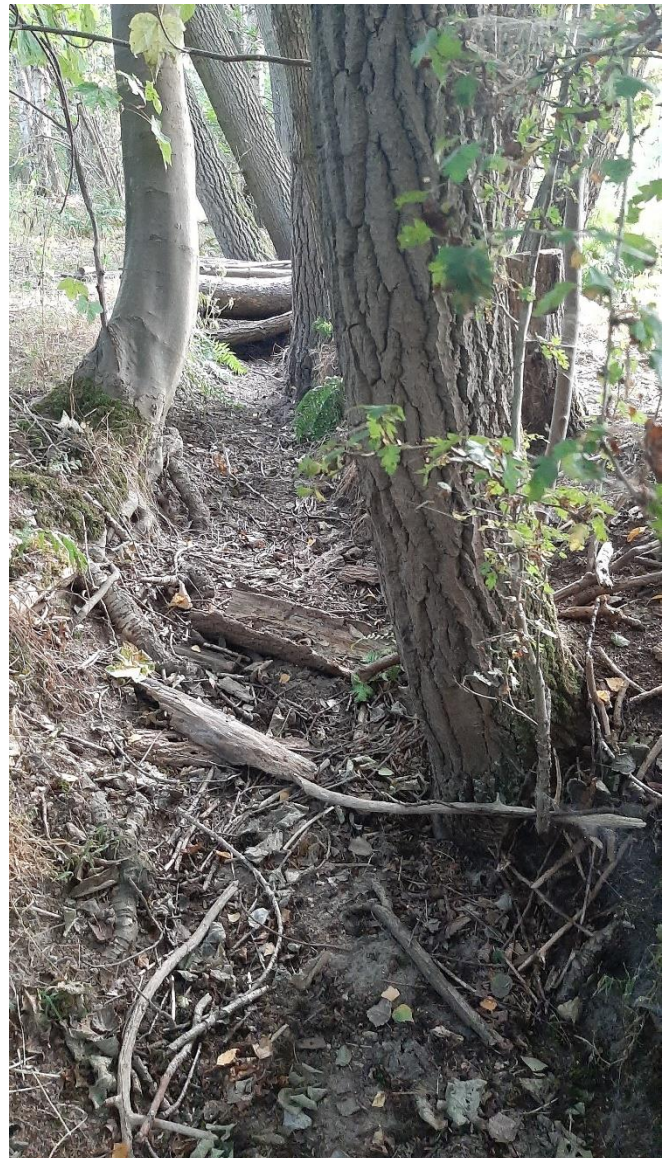
Foto

Fotodatei 7844_144_220720_3.JPG
Bildbeschreibung grabenartige, trockene Moorbek (144.1) zwischen Acker und Wald gelegen
Aufnahmerichtung Süden



Fotodatei 7844_144_220720_4.JPG
Bildbeschreibung Moorbek/Graben, trocken, zwischen Brache (Nr.31) und Aufforstungsfläche (Nr.41)

Aufnahmerichtung



Erhebungsbogen

B

Projekt	Biotopkartierung Hamburg	Interne Nr.	146037
		DK5 DK5-GK	7844 7846
		DK5 - Name	Buchkamp
Handlungsbedarf	Nein	Biotop-Nr. alt	144 10004
Bearbeitung	LUD	Kartierung	22.07.2020
Räumliche Abbildung	Linie	Fläche / Länge [m²/m]	1016,047
Anzahl Abschnitte	2	Breite (lineare Abb.) [m]	3

Foto

Fotodatei	7844_144_220720_1.JPG	Fotodatei	7844_144_220720_2.JPG
Bildbeschreibung	k.A.	Bildbeschreibung	grabenartige, trockene Moorbek (144.1) zwischen Acker und Wald gelegen

Aufnahmerichtung



Aufnahmerichtung



Teilflächenbeschreibung

Teilflächentyp		Teilflächen-Nr.	1
Biotoptyp	Bach, ausgebaut (2018)	Biotoptyp	FBA
- Zusatz	temporäre Wasserführung (wt)	- gesetzl. Grundl.	
FFH-LRT	kein Lebensraumtyp nach FFH-Richtlinie	FFH-LRT	kein LRT
Beschreibung		Entw.potential LRT	
		Hauptfläche	Ja
		Flächenanteil	100 %
		FFH-Unters.Fläche	Nein
		Saatgutfläche	Nein

Zeigerwerte der Pflanzenartenliste (Auswertung)

Standort	Belichtung	halbschattig	5,4
Boden	Feuchte	naß	8,1
	Stickstoff (N)	mäßig stickstoffarm bis stickstoffreich	6,3
	Reaktion	schwach sauer	5,9
Vegetation	Mahdverträglichkeit	nicht völlig schnittunverträglich aber sehr schnittempfindlich	2
Zeigerwerte	Futterwert		
	Wechselfeuchteanzeiger		0
	Giftpflanzen		0
	Überschw.anzeiger		1

Pflanzenartenliste

Gruppe / Pflanzenart	MS	M	W	Vs	St	PA	Ph	Sz	VS	V	G	cf	§	Rote Liste			
														HH	ND	SH	D
Tracheobionta (Gefäßpflanzen)																	

Erhebungsbogen

B

Projekt	Biotopkartierung Hamburg		Interne Nr.	146037	
			DK5 DK5-GK	7844	7846
Handlungsbedarf	Nein		DK5 - Name	Buchkamp	
Bearbeitung	LUD	Kopie	Biotop-Nr. alt	144	10004
Räumliche Abbildung	Linie	Ja	Kartierung	22.07.2020	
Anzahl Abschnitte	2		Fläche / Länge [m²/m]	1016,047	
			Breite (lineare Abb.) [m]	3	

Pflanzenartenliste

Gruppe / Pflanzenart	MS	M	W	Vs	St	PA	Ph	Sz	VS	V	G	cf	§	Rote Liste			
														HH	ND	SH	D
Acer pseudoplatanus (Berg-Ahorn)	7	z		B1													
Alnus glutinosa (Schwarz-Erle)	7	h		B1													
Betula pendula (Hänge-Birke)	7	z		B1													
Betula pubescens (Moor-Birke)	7	w		B1													
Fagus sylvatica (Rotbuche)	7	w		B1													
Populus tremula (Zitter-Pappel)	7	w		B1													
Quercus robur (Stiel-Eiche)	7	z		B1													
Anzahl Rote Liste Arten																	
Anzahl Arten																7	

MS: Mengensystem; M: Mengenangabe, W: Bewertung der Art (FFH-Monitoring), Vs: Vegetationsschicht, St: Status, PA: Autor Phänologie; Ph: Phänologie, Sz: Soziabilität, VS: Vitalitätssystem; V: Vitalität, G: Geschlecht, cf: unsichere Bestimmung, §: Schutz nach BNatSchG, HH: Rote Liste Hamburg, Nds: Rote Liste Niedersachsen, SH: Rote Liste Schleswig-Holstein, D: Rote Liste Deutschland