

Erhebungsbogen

B

Projekt	Biotopkartierung Hamburg	Interne Nr.	146033
		DK5 DK5-GK	7844 7846
		DK5 - Name	Buchkamp
Handlungsbedarf	Nein	Biotop-Nr. alt	140 82
Bearbeitung	LUD	Kartierung	21.09.2020
Räumliche Abbildung	Linie	Fläche / Länge [m²/m]	2962,121
Anzahl Abschnitte	14	Breite (lineare Abb.) [m]	4

Gesetzlicher Schutz	§ 14 (2) 2.2 Knicks	Schutz nur teilweise	Nein
----------------------------	---------------------	-----------------------------	-------------

Gesamtbewertung	7	Besonders wertvoll
– Alter	8	Biotop hohen Alters, 200 bis 500 Jahre
– Belastungsgrad	6	Flächenhaft geringe oder örtlich stärkere oder Vorbelastung mit deutlichem Einfluß
– Ökolog. Funktion	7	Sehr hohe Bedeutung in einem Biotopkomplex, für den lokalen Biotopverbund oder als Puffer
– Seltenheit	6	Seltener Biotoptyp, ohne seltene oder bedrohte Pflges., ungesättigtes Artenspektrum, reliktsche RL-Arten

Bestandsbeschreibung

Straßenparallele relativ gut erhaltene Knicks in der Eulenkrußstraße und im Buchenkamp. Mit lockerer Reihe alter Stiel-Eichen, die bis zu 80 cm Stammdicke erreichen können. Die Strauchschicht ist relativ locker erhalten und durch die Altbäume teilweise ausgeshattet, teils dominiert Hasel, teils Heckenkirsche, die weniger landschaftstypisch ist. Die Krautvegetation ist oft recht grasreich, teils etwas ruderal geprägt. Offenbar ist auch eine leichte Überprägung durch gärtnerische Tätigkeiten vorhanden, wie höhere Anteile von Heckenkirsche und Hartriegel zeigen. Überwiegend jedoch noch landschaftstypischer und naturnaher Knick mit typischer Ausprägung gegen die Gärten und die Bebauung oft durch einen Fußweg getrennt. Der Knickwall mit etwa 1 m bis 0,5 m Höhe ist gut erhalten.

Vorkommen an Biototypen

1	TF	Typ	HF	F.Anteil
2	BTYP	Biototyp	- gesetzl. Grundl.	
3	Zusatz	Zusatz zum Biototypen		
4	LRT	Lebensraumtyp		
1	1		Ja	100 %
2	HWM	Strauch-Baum-Knick (2018)		(§ 14 (2) 2.2)

Räumliche Lage

Lagebeschreibung	An der Eulenkrußstraße		
Nachbarnutzung/en	Straße, Fußwege, Gärten, Wald, Brachen, Wiesen, Acker		
Rechtswert (X)	578856	Hochwert (Y)	5944532
Bezirk	Wandsbek	Naturraum	Stapelfelder Jungmoränengebiet (702.00)
Stadtteil (OT-Nr.)	Volksdorf(525)	Gemarkung	Volksdorf(540)
Digitaler Grünplan	<input type="checkbox"/> Hafengesamtgebiet	<input type="checkbox"/> Ramsargebiet	<input type="checkbox"/> EG-Vogelschutzgeb. <input type="checkbox"/>
Ausgleichsflächen NSG / ND / LSG	<input type="checkbox"/> Biosphärenreservat	<input type="checkbox"/> Nationalpark	<input type="checkbox"/>
	LSG Duvenstedt, Bergstedt, Lemsahl-Mellingstedt, Volksdorf und Rahlstedt [HH-2009 / Anteil: 33%]		
FFH-GEBIET			
Wasserschutzgebiet			

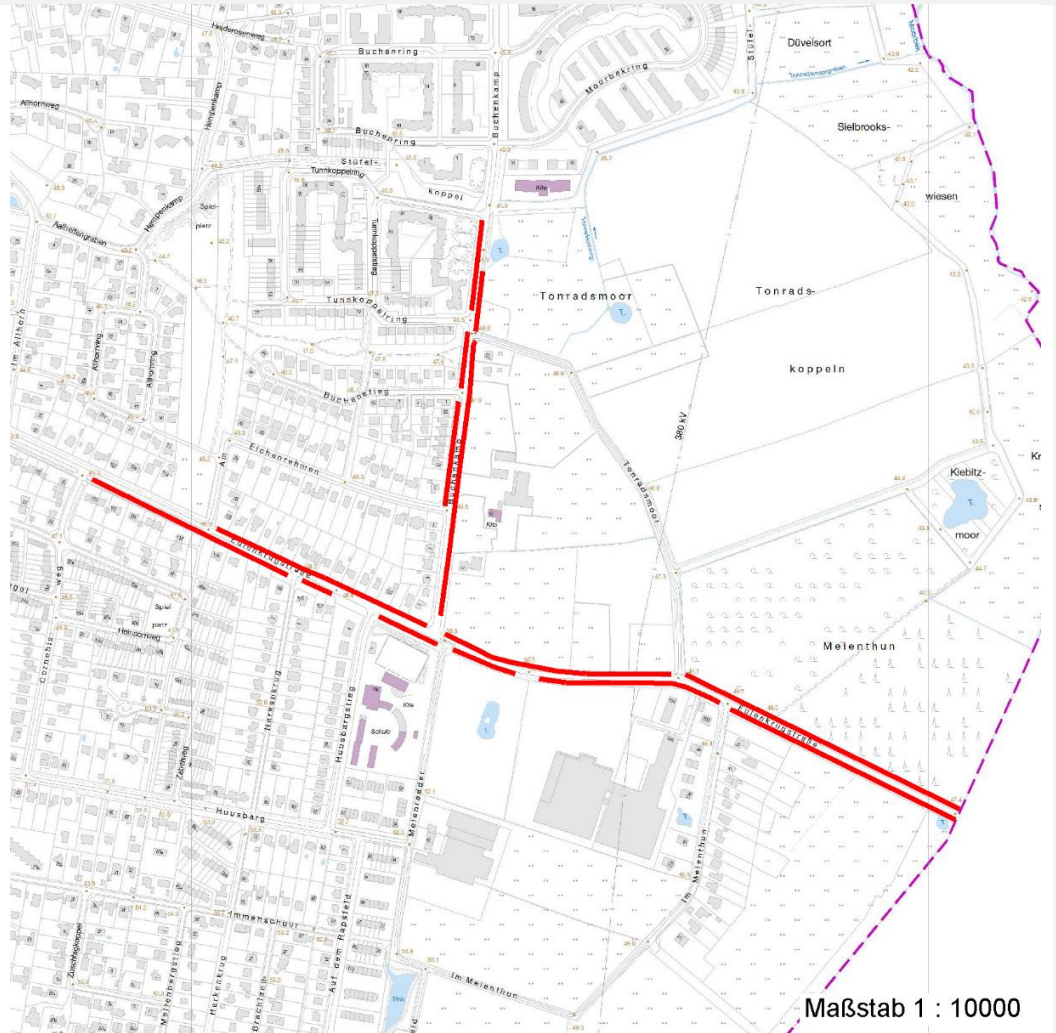
Erhebungsbogen

B

Projekt	Biotopkartierung Hamburg	Interne Nr.	146033
		DK5 DK5-GK	7844 7846
		DK5 - Name	Buchkamp
Handlungsbedarf	Nein	Biotop-Nr. alt	140 82
Bearbeitung	LUD	Kartierung	21.09.2020
Räumliche Abbildung	Linie	Fläche / Länge [m²/m]	2962,121
Anzahl Abschnitte	14	Breite (lineare Abb.) [m]	4

Räumliche Lage

Karte



Weitere Erhebungsbögen

Interne Nr.	Interne Nr. Zuordnung	DK5	Biotop-Nr.	Kartierung	Zuordnung	DK5 (GK)	Biotop-Nr. (alt)
146033	65474	7844	140	02.11.2011	K	7846	82
146033	146033	7844	140	21.09.2020	N	7846	82
146033	65516	7844	116	05.05.2004	>	7846	34
146033	65484	7844	123	05.05.2004	>	7846	50
146033	65505	7844	130	27.09.2004	>	7846	59
146033	146033	7844	140	21.09.2020	=	7846	82

Zuordnung: N = nachfolgende Kartierung, K = weitere Kartierungen (zeitlich vorher oder nachher)

Foto

Interne Nr.	Index	Dateiname	Aufnahmerichtung
82550	0	7844_140_210920_4.JPG	
82551	0	7844_140_210920_3.JPG	
84366	0	7844_140_210920_1.JPG	

30.09.2022

Erhebungsbogen

B

Projekt	Biotopkartierung Hamburg	Interne Nr.	146033
		DK5 DK5-GK	7844 7846
		DK5 - Name	Buchkamp
Handlungsbedarf	Nein	Biotop-Nr. alt	140 82
Bearbeitung	LUD	Kartierung	21.09.2020
Räumliche Abbildung	Linie	Fläche / Länge [m²/m]	2962,121
Anzahl Abschnitte	14	Breite (lineare Abb.) [m]	4

Foto

Interne Nr.	Index	Dateiname	Aufnahmerichtung
84367	0	7844_140_210920_2.JPG	

Weitere Angaben

Merkmal Wert

Auswertung

Gefährdung/ Einflüsse

Sehr stark befahrene Straße;
hoher Lärmpegel;
verkehrs spezifische Schadstoffeinträge.

Wertgesichtspunkte

Bedeutender Altbaumbestand
Kulturhistorische Relikte
Vernetzungsstruktur
Günstige Abschirmung/Pufferbereich/Lärmschutz für die die benachbarten Bereiche.

zoologisch bedeutsame Strukturen

Alte Bäume mit Höhlen
Dichte Gehölzstruktur

Bedeutung für Tiergruppe

Insekten, allgemein
Fledermäuse
Kleinsäuger

Maßnahmen

Vögel
Erhalt
Gärtnerische Überprägung unterlassen

Erhebungsbogen

B

Projekt	Biotopkartierung Hamburg	Interne Nr.	146033
		DK5 DK5-GK	7844 7846
		DK5 - Name	Buchkamp
Handlungsbedarf	Nein	Biotop-Nr. alt	140 82
Bearbeitung	LUD	Kartierung	21.09.2020
Räumliche Abbildung	Linie	Fläche / Länge [m²/m]	2962,121
Anzahl Abschnitte	14	Breite (lineare Abb.) [m]	4

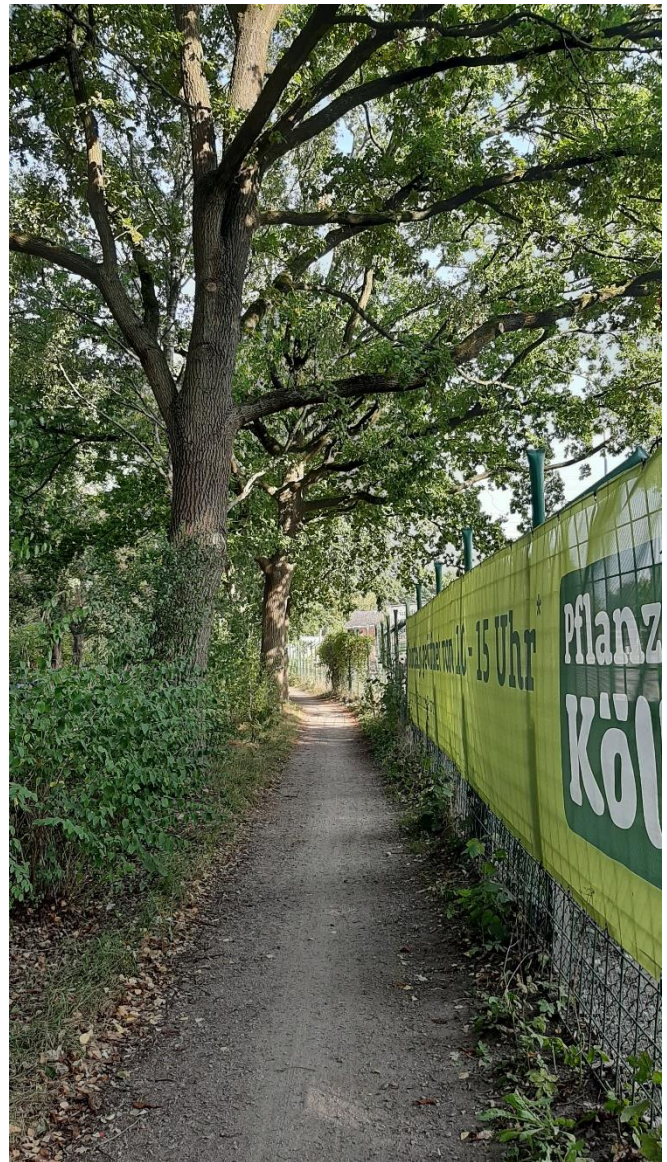
Foto

Fotodatei 7844_140_210920_3.JPG
Bildbeschreibung Eulenkrugstrasse (östlicher Bereich beim Meienthun)

Fotodatei 7844_140_210920_4.JPG
Bildbeschreibung k.A.

Aufnahmerichtung

Aufnahmerichtung



Erhebungsbogen

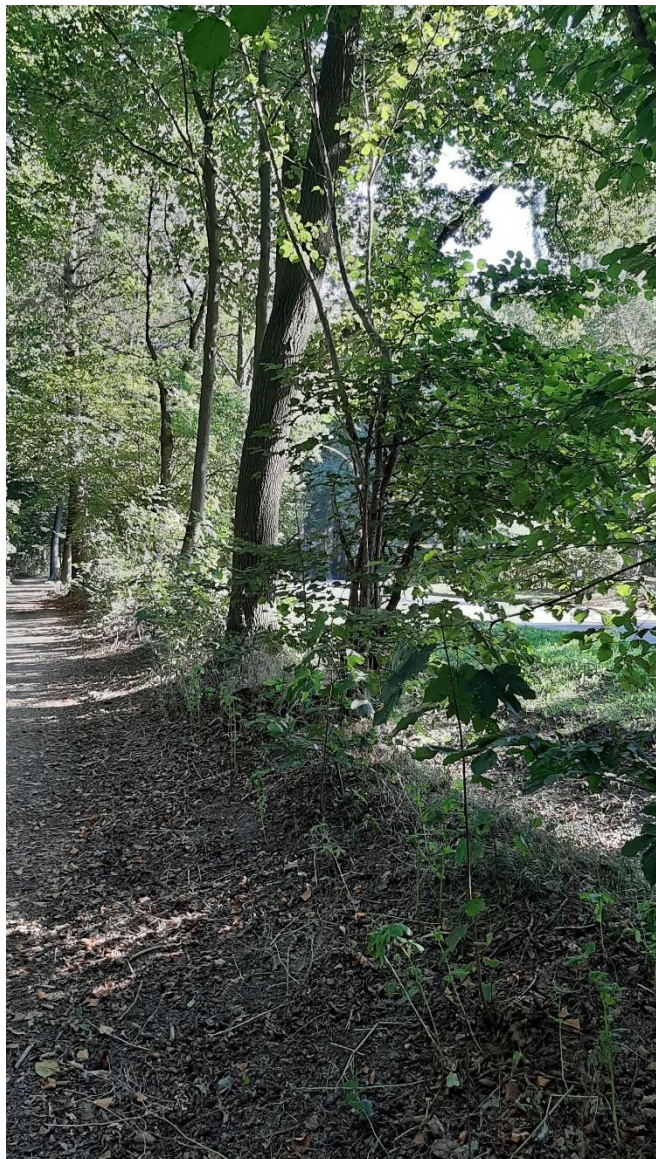
B

Projekt	Biotopkartierung Hamburg	Interne Nr.	146033
		DK5 DK5-GK	7844 7846
		DK5 - Name	Buchkamp
Handlungsbedarf	Nein	Biotop-Nr. alt	140 82
Bearbeitung	LUD	Kartierung	21.09.2020
Räumliche Abbildung	Linie	Fläche / Länge [m²/m]	2962,121
Anzahl Abschnitte	14	Breite (lineare Abb.) [m]	4

Foto

Fotodatei 7844_140_210920_1.JPG
Bildbeschreibung k.A.
Aufnahmerichtung

Fotodatei 7844_140_210920_2.JPG
Bildbeschreibung k.A.
Aufnahmerichtung



Erhebungsbogen

B

Projekt	Biotopkartierung Hamburg	Interne Nr.	146033
		DK5 DK5-GK	7844 7846
Handlungsbedarf	Nein	DK5 - Name	Buchkamp
Bearbeitung	LUD	Biotop-Nr. alt	140 82
Räumliche Abbildung	Linie	Kartierung	21.09.2020
Anzahl Abschnitte	14	Fläche / Länge [m²/m]	2962,121
		Breite (lineare Abb.) [m]	4

Teilflächenbeschreibung

Teilflächentyp		Teilflächen-Nr.	1
Biotoptyp	Strauch-Baum-Knick (2018)	Biotoptyp	HWM
- Zusatz		- gesetzl. Grundl.	(§ 14 (2) 2.2)
FFH-LRT		FFH-LRT	
Beschreibung		Entw.potential LRT	
		Hauptfläche	Ja
		Flächenanteil	100 %
		FFH-Unters.Fläche	Nein
		Saatgutfläche	Nein

Weitere Angaben

Merkmal	Wert
Boden	
Feuchte	5 - frisch und mäßig frisch
Reaktion	6 - schwach sauer
Stickstoffgehalt	6 - mäßig stickstoffarm bis stickstoffreich
Standort, Relief	
Belichtung	6 - halbsonnig bis halbschattig
Veg. - Zeigerwerte	
Anz. Wechselfeuchtezeiger	3
Anz. Überschwemmungsz.	1
Anz. Magerkeitszeiger (N < 4)	15
Anteil Magerkeitszeiger (N < 4)	15 %
Veg. - Soziologie	
BfN Schlüssel	19.1.02 - Glechometalia hederaceae (Halbschatten-Kraut-Ges.) 30.0.02 - Arrhenatheretalia (Gedüngte Frischwiesen und -weiden) 48.0.01 - Prunetalia (Waldmantel-Gebüsche und Hecken) 48.0.04 - Fagetalia sylvaticae (Edellaub-Mischwälder und verwandte Ges.)

Zeigerwerte der Pflanzenartenliste (Auswertung)

Standort	Belichtung	halbsonnig bis halbschattig	6
Boden	Feuchte	frisch und mäßig frisch	5,4
	Stickstoff (N)	mäßig stickstoffarm bis stickstoffreich	5,6
	Reaktion	schwach sauer	5,7
Vegetation	Mahdverträglichkeit	schnittempfindlich bis mäßig schnittverträglich	3,8
Zeigerwerte	Futterwert	geringwertiges Futter	2,8
	Wechselfeuchteanzeiger		3
	Giftpflanzen		3
	Überschw.anzeiger		1

Pflanzenartenliste

Gruppe / Pflanzenart														Rote Liste			
	MS	M	W	Vs	St	PA	Ph	Sz	VS	V	G	cf	§	HH	ND	SH	D
Tracheobionta (Gefäßpflanzen)																	
Acer campestre (Feld-Ahorn)	7	w		S													

Erhebungsbogen

B

Projekt	Biotopkartierung Hamburg		Interne Nr.	146033	
			DK5 DK5-GK	7844	7846
Handlungsbedarf	Nein		DK5 - Name	Buchkamp	
Bearbeitung	LUD	Kopie	Ja	Biotop-Nr. alt	140 82
Räumliche Abbildung	Linie			Kartierung	21.09.2020
Anzahl Abschnitte	14			Fläche / Länge [m²/m]	2962,121
				Breite (lineare Abb.) [m]	4

Pflanzenartenliste

Gruppe / Pflanzenart	MS	M	W	Vs	St	PA	Ph	Sz	VS	V	G	cf	Rote Liste						
													§	HH	ND	SH	D		
Acer pseudoplatanus (Berg-Ahorn)	7	w		B2															
Acer pseudoplatanus (Berg-Ahorn)	7	w		K2															
Aegopodium podagraria (Giersch)	7	w																	
Aesculus hippocastanum (Gewöhnliche Rosskastanie)	7	w		B2															
Alliaria petiolata (Knoblauchsrauke)	7	w																	
Alnus glutinosa (Schwarz-Erle)	7	w		B2															
Anthriscus sylvestris (Wiesen-Kerbel)	7	w																	
Artemisia vulgaris (Gewöhnlicher Beifuß)	7	w																	
Athyrium filix-femina (Gewöhnlicher Frauenfarn)	7	w																	
Betula pendula (Hänge-Birke)	7	w		B2															
Betula pendula (Hänge-Birke)	7	w		S															
Carpinus betulus (Hainbuche)	7	w		S															
Carpinus betulus (Hainbuche)	7	z		B2															
Chaerophyllum temulum (Hecken-Kälberkropf)	7	w																	
Cornus sanguinea (Roter Hartriegel)	7	w		S															
Corylus avellana (Haselnuss)	7	h		S															
Crataegus monogyna (Eingrifflicher Weißdorn)	7	w		S															
Dactylis glomerata (Wiesen-Knäuelgras)	7	z																	
Deschampsia cespitosa (Rasen-Schmiele)	7	w																	
Deschampsia flexuosa (Draht-Schmiele)	7	w																	
Dryopteris filix-mas (Gewöhnlicher Wurmfarne)	7	w																	
Equisetum palustre (Sumpf-Schachtelhalm)	7	w																	
Fagus sylvatica (Rotbuche)	7	w		B1															
Festuca rubra (Rot-Schwingel)	7	w																	
Frangula alnus (Faulbaum)	7	w																	
Galeobdolon argentatum (Garten Goldnessel)	7	w																	
Galium aparine (Kletten-Labkraut)	7	w																	
Geranium robertianum (Stinkender Storchschnabel)	7	w																	
Geum urbanum (Echte Nelkenwurz)	7	z																	
Glechoma hederacea (Gundermann)	7	z																	
Hieracium sabaudum (Savoyer Habichtskraut)	7	w																	
Hypericum perforatum (Echtes Johanniskraut)	7	w																	
Juncus effusus (Flatter-Binse)	7	w																	
Ligustrum vulgare (Gemeiner Liguster)	7	w		S															
Lonicera periclymenum (Wald-Geißblatt)	7	w																	
Lonicera xylosteum (Rote Heckenkirsche)	7	z		S															
Milium effusum (Wald-Flattergras)	7	w																	
Poa annua (Einjähriges Rispengras)	7	w																	
Poa nemoralis (Hain-Rispengras)	7	z																	
Populus tremula (Zitter-Pappel)	7	w																	
Prunus spinosa (Schlehe)	7	w		S															
Pteridium aquilinum (Adlerfarn)	7	w																	
Quercus robur (Stiel-Eiche)	7	h		B1															
Rubus caesius (Kratzbeere)	7	w																	
Rubus fruticosus agg. (Artengruppe Echte Brombeere)	7	z																	
Rumex acetosella (Kleiner Sauerampfer)	7	w																	
Rumex obtusifolius (Stumpfbältriger Ampfer)	7	w																	

Erhebungsbogen

B

Projekt	Biotopkartierung Hamburg	Interne Nr.	146033
		DK5 DK5-GK	7844 7846
Handlungsbedarf	Nein	DK5 - Name	Buchkamp
Bearbeitung	LUD	Biotop-Nr. alt	140 82
Räumliche Abbildung	Linie	Kartierung	21.09.2020
Anzahl Abschnitte	14	Fläche / Länge [m²/m]	2962,121
		Breite (lineare Abb.) [m]	4

Pflanzenartenliste

Gruppe / Pflanzenart	MS	M	W	Vs	St	PA	Ph	Sz	VS	V	G	cf	§	Rote Liste			
														HH	ND	SH	D
Salix caprea (Sal-Weide)	7	w		S													
Sambucus nigra (Schwarzer Holunder)	7	w		S													
Scrophularia nodosa (Knotige Braunwurz)	7	w															
Sorbus aucuparia (Eberesche)	7	w		S													
Spiraea spec. (Spierstrauch)	7	w		S													
Stellaria graminea (Gras-Sternmiere)	7	w															
Stellaria holostea (Große Sternmiere)	7	w															
Stellaria media (Vogelmiere)	7	w															
Tanacetum vulgare (Rainfarn)	7	w															
Taraxacum spec. (Löwenzahn)	7	w															
Urtica dioica (Große Brennnessel)	7	w															
Veronica chamaedrys (Gamander-Ehrenpreis)	7	w															
Veronica officinalis (Wald-Ehrenpreis)	7	w															
Viburnum opulus (Gewöhnlicher Schneeball)	7	w		S													
Vicia angustifolia (Schmalblättrige Wicke)	7	w															
Anzahl Rote Liste Arten																	
Anzahl Arten														60			

MS: Mengensystem; M: Mengenangabe, W: Bewertung der Art (FFH-Monitoring), Vs: Vegetationsschicht, St: Status, PA: Autor Phänologie; Ph: Phänologie, Sz: Soziabilität, VS: Vitalitätssystem; V: Vitalität, G: Geschlecht, cf: unsichere Bestimmung, §: Schutz nach BNatSchG, HH: Rote Liste Hamburg, Nds: Rote Liste Niedersachsen, SH: Rote Liste Schleswig-Holstein, D: Rote Liste Deutschland