

# Erhebungsbogen

**B**

<b>Projekt</b>	Biotopkartierung Hamburg	<b>Interne Nr.</b>	146025
		<b>DK5   DK5-GK</b>	<b>7844</b> 7846
		<b>DK5 - Name</b>	Buchkamp
<b>Handlungsbedarf</b>	Nein	<b>Biotop-Nr.   alt</b>	<b>126</b> 53
<b>Bearbeitung</b>	LUD	<b>Kartierung</b>	21.09.2020
<b>Räumliche Abbildung</b>	Linie	<b>Fläche / Länge [m<sup>2</sup>/m]</b>	2533,425
<b>Anzahl Abschnitte</b>	6	<b>Breite (lineare Abb.) [m]</b>	5

<b>Gesetzlicher Schutz</b>	§ 14 (2) 2.2 Knicks	<b>Schutz nur teilweise</b>	<b>Nein</b>
----------------------------	---------------------	-----------------------------	-------------

<b>Gesamtbewertung</b>	7	Besonders wertvoll
– <b>Alter</b>	8	Biotop hohen Alters, 200 bis 500 Jahre
– <b>Belastungsgrad</b>	6	Flächenhaft geringe oder örtlich stärkere oder Vorbelastung mit deutlichem Einfluß
– <b>Ökolog. Funktion</b>	7	Sehr hohe Bedeutung in einem Biotopkomplex, für den lokalen Biotopverbund oder als Puffer
– <b>Seltenheit</b>	6	Seltener Biotoptyp, ohne seltene oder bedrohte Pflges., ungesättigtes Artenspektrum, reliktsiche RL-Arten

## Bestandsbeschreibung

Eichen-Hasel-Knicksystem innerhalb landwirtschaftlich genutzter Flächen.  
 Es finden sich meistens intakte Eichen-Hasel-Knicks mit v.a. durchgängiger alter Baumschicht aus Stiel-Eichen, die bis zu 1 m Stammdicke, meistens jedoch 60 bis 70 cm erreichen.  
 Mit meist intaktem, teils etwas degradiertem Wall mit 0,5 bis 1 m Höhe und 3 m Breite, bereichsweise mit Graben.  
 Die Strauchschicht ist mitunter aufgrund benachbarter Beschattung, aber auch eines dichten Überhälterbestandes, nur locker entwickelt, besteht v.a. aus Hasel, eingestreut Weissdorn, Faulbaum, Eberesche u.a. Häufiger haben sich Brombeerbüsche entwickelt.  
 Am Boden ist der Bewuchs oft grasreich, mit relativ hohen Anteilen von bodensäurezeigenden Arten. Ein Hinweis auf das relativ magere Substrat im Gebiet.  
 Mit hohen Anteilen teils von Drahtschmiele. Häufig ist der Wall von früheren Durchforstungsmaßnahmen relativ totholzreich.

## Vorkommen an Biotoptypen

1	TF	Typ	HF	F.Anteil
2	BTYP	Biotoptyp		- gesetzl. Grundl.
3	Zusatz	Zusatz zum Biotoptypen		
4	LRT	Lebensraumtyp		
1	1		Ja	100 %
2	HWM	Strauch-Baum-Knick (2018)		(§ 14 (2) 2.2)

## Räumliche Lage

<b>Lagebeschreibung</b>	An der Straße Tonradsmoor		
<b>Nachbarnutzung/en</b>	Acker, Grünland Wald, Straße, Wege		
<b>Rechtswert (X)</b>	578521	<b>Hochwert (Y)</b>	5944852
<b>Bezirk</b>	Wandsbek	<b>Naturraum</b>	Stapelfelder Jungmoränengebiet (702.00)
<b>Stadtteil (OT-Nr.)</b>	Volksdorf(525)	<b>Gemarkung</b>	Volksdorf(540)
<b>Digitaler Grünplan</b>	<input type="checkbox"/> Hafengesamtgebiet	<input type="checkbox"/> Ramsargebiet	<input type="checkbox"/> EG-Vogelschutzgeb.
<b>Ausgleichsflächen NSG / ND / LSG</b>	<input type="checkbox"/> Biosphärenreservat	<input type="checkbox"/> Nationalpark	<input type="checkbox"/>
<b>FFH-GEBIET</b>	LSG Duvenstedt, Bergstedt, Lemsahl-Mellingstedt, Volksdorf und Rahlstedt [ HH-2009 / Anteil: 73% ], ND Kiebitzmoor [ HH-1013 / Anteil: 13% ]		
<b>Wasserschutzgebiet</b>			

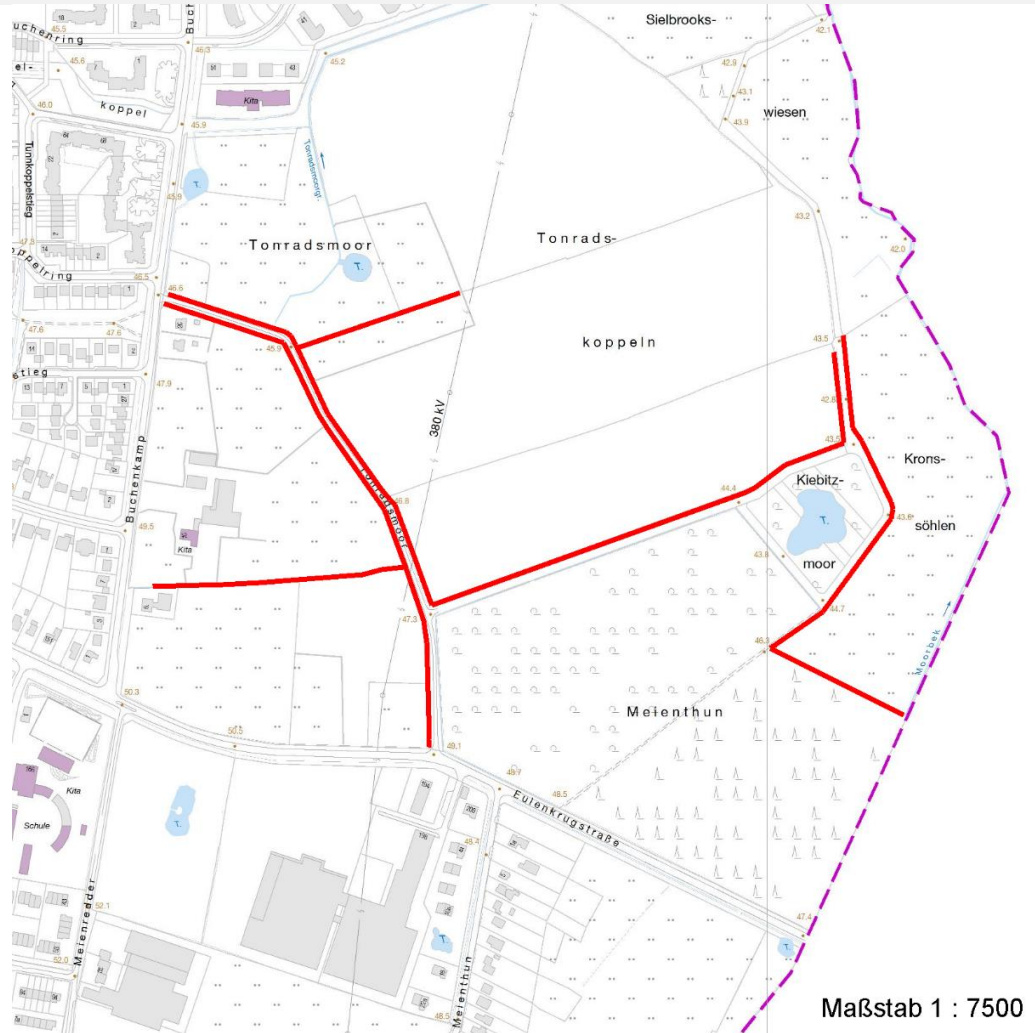
# Erhebungsbogen

**B**

<b>Projekt</b>	Biotopkartierung Hamburg	<b>Interne Nr.</b>	146025
		<b>DK5   DK5-GK</b>	<b>7844</b> 7846
		<b>DK5 - Name</b>	Buchkamp
<b>Handlungsbedarf</b>	Nein	<b>Biotop-Nr.   alt</b>	<b>126</b> 53
<b>Bearbeitung</b>	LUD	<b>Kartierung</b>	21.09.2020
<b>Räumliche Abbildung</b>	Linie	<b>Fläche / Länge [m<sup>2</sup>/m]</b>	2533,425
<b>Anzahl Abschnitte</b>	6	<b>Breite (lineare Abb.) [m]</b>	5

## Räumliche Lage

### Karte



## Weitere Erhebungsbögen

Interne Nr.	Interne Nr. Zuordnung	DK5	Biotop-Nr.	Kartierung	Zuordnung	DK5 (GK)	Biotop-Nr. (alt)
146025	65477	7844	126	27.09.2004	K	7846	53
146025	65478	7844	126	03.11.2011	K	7846	53
146025	146025	7844	126	21.09.2020	N	7846	53
146025	146025	7844	126	21.09.2020	=	7846	53

Zuordnung: N = nachfolgende Kartierung, K = weitere Kartierungen (zeitlich vorher oder nachher)

## Foto

Interne Nr.	Index	Dateiname	Aufnahmerichtung
82532	0	7844_126_210920_4.JPG	Norden
82533	0	7844_126_210920_3.JPG	
82534	0	7844_126_210920_2.JPG	
82535	0	7844_126_210920_1.JPG	

# Erhebungsbogen

**B**

<b>Projekt</b>	Biotopkartierung Hamburg	<b>Interne Nr.</b>	146025
		<b>DK5   DK5-GK</b>	<b>7844</b> 7846
<b>Handlungsbedarf</b>	Nein	<b>DK5 - Name</b>	Buchkamp
<b>Bearbeitung</b>	LUD	<b>Biotop-Nr.   alt</b>	<b>126</b> 53
<b>Räumliche Abbildung</b>	Linie	<b>Kartierung</b>	21.09.2020
<b>Anzahl Abschnitte</b>	6	<b>Fläche / Länge [m<sup>2</sup>/m]</b>	2533,425
		<b>Breite (lineare Abb.) [m]</b>	5

## Weitere Angaben

Merkmal	Wert
<b>Auswertung</b>	
Gefährdung/ Einflüsse	Das Material aus dem Rückschnitt der Strauchschicht wurde in jüngerer Zeit auf dem Wall abgelagert, sorgt hier für erhebliche Ruderalisierung.
Wertgesichtspunkte	Bedeutender Altbaumbestand Kulturhistorische Bedeutung Vernetzungs-Biotop
zoologisch bedeutsame Strukturen	Alte Bäume mit Höhlen Dichte Gehölzstruktur
Bedeutung für Tiergruppe	Fledermäuse Kleinsäuger Vögel
Maßnahmen	Das Schnittgut aus dem Rückschnitt der Strauchschicht muss vom Wall entfernt werden, als Feuerholz verwendet oder an anderer Stelle kompostiert, um die Flur aus Frühjahrsgeophyten auf dem Wall zu erhalten.

## Foto

**Fotodatei** 7844\_126\_210920\_3.JPG  
**Bildbeschreibung** Tonradsmoor.  
 Knickwall mit Graben und alter Eiche

**Fotodatei** 7844\_126\_210920\_4.JPG  
**Bildbeschreibung** Knick zwischen Acker (Tonradskoppeln) und Wiese (Tonradsmoor)

### Aufnahmerichtung

### Aufnahmerichtung



## Erhebungsbogen

**B**

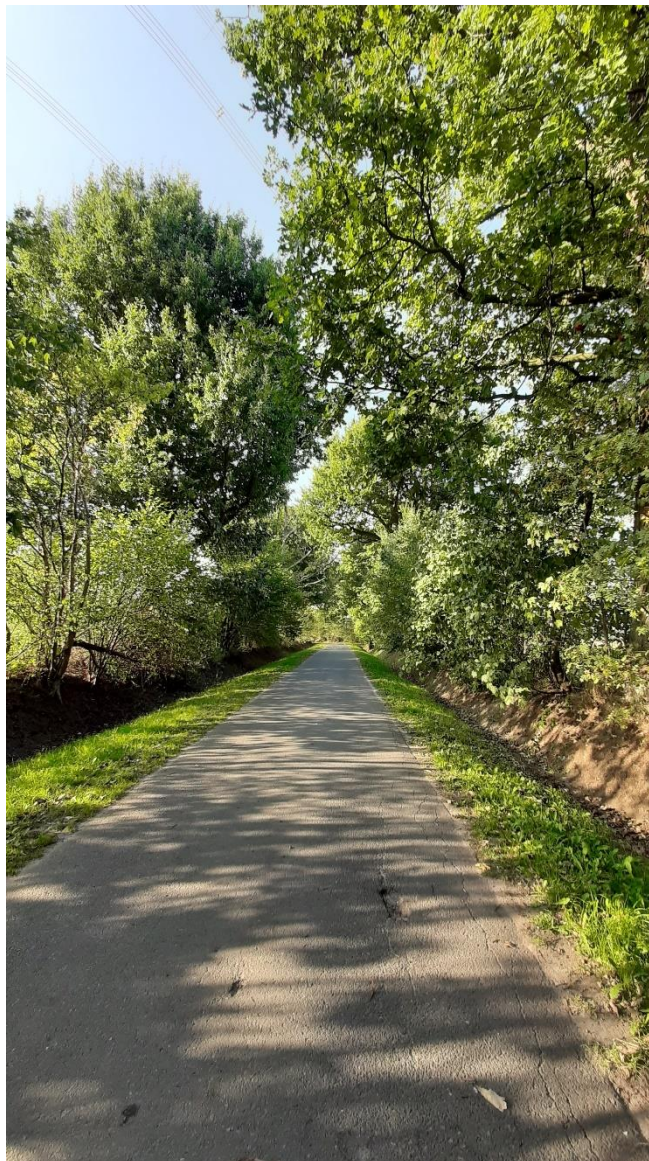
<b>Projekt</b>	Biotopkartierung Hamburg	<b>Interne Nr.</b>	146025
<b>Handlungsbedarf</b>	Nein	<b>DK5   DK5-GK</b>	<b>7844</b> 7846
<b>Bearbeitung</b>	LUD	<b>DK5 - Name</b>	Buchkamp
<b>Räumliche Abbildung</b>	Linie	<b>Biotop-Nr.   alt</b>	<b>126</b> 53
<b>Anzahl Abschnitte</b>	6	<b>Kartierung</b>	21.09.2020
		<b>Fläche / Länge [m<sup>2</sup>/m]</b>	2533,425
		<b>Breite (lineare Abb.) [m]</b>	5

### Foto

**Fotodatei** 7844\_126\_210920\_1.JPG  
**Bildbeschreibung** k.A.  
**Aufnahmerichtung**



**Fotodatei** 7844\_126\_210920\_2.JPG  
**Bildbeschreibung** Knicks Tonradsmoor  
**Aufnahmerichtung**



# Erhebungsbogen

**B**

<b>Projekt</b>	Biotopkartierung Hamburg	<b>Interne Nr.</b>	146025
		<b>DK5   DK5-GK</b>	<b>7844</b> 7846
		<b>DK5 - Name</b>	Buchkamp
<b>Handlungsbedarf</b>	Nein	<b>Biotop-Nr.   alt</b>	<b>126</b> 53
<b>Bearbeitung</b>	LUD	<b>Kartierung</b>	21.09.2020
<b>Räumliche Abbildung</b>	Linie	<b>Fläche / Länge [m<sup>2</sup>/m]</b>	2533,425
<b>Anzahl Abschnitte</b>	6	<b>Breite (lineare Abb.) [m]</b>	5

## Teilflächenbeschreibung

<b>Teilflächentyp</b>		<b>Teilflächen-Nr.</b>	1
<b>Biotoptyp</b>	Strauch-Baum-Knick (2018)	<b>Biotoptyp</b>	HWM
- Zusatz		<b>- gesetzl. Grundl.</b>	(§ 14 (2) 2.2)
<b>FFH-LRT</b>		<b>FFH-LRT</b>	
<b>Beschreibung</b>		<b>Entw.potential LRT</b>	
		<b>Hauptfläche</b>	Ja
		<b>Flächenanteil</b>	100 %
		<b>FFH-Unters.Fläche</b>	Nein
		<b>Saatgutfläche</b>	Nein

## Weitere Angaben

Merkmal	Wert
<b>Boden</b>	
Feuchte	5 - frisch und mäßig frisch
Reaktion	5 - mäßig sauer
Stickstoffgehalt	5 - mäßig stickstoffarm
<b>Standort, Relief</b>	
Belichtung	6 - halbsonnig bis halbschattig
<b>Veg. - Zeigerwerte</b>	
Anz. Wechselfeuchtezeiger	3
Anz. Überschwemmungsz.	1
Anz. Magerkeitszeiger (N < 4)	9
Anteil Magerkeitszeiger (N < 4)	19 %
<b>Veg. - Soziologie</b>	
BfN Schlüssel	19.1.02 - Glechometalia hederaceae (Halbschatten-Kraut-Ges.) 48.0.04 - Fagetalia sylvaticae (Edellaub-Mischwälder und verwandte Ges.)

## Zeigerwerte der Pflanzenartenliste (Auswertung)

<b>Standort</b>	<b>Belichtung</b>	halbsonnig bis halbschattig	5,9
<b>Boden</b>	<b>Feuchte</b>	frisch und mäßig frisch	5,3
	<b>Stickstoff (N)</b>	mäßig stickstoffarm	5,3
	<b>Reaktion</b>	mäßig sauer	5,2
<b>Vegetation</b>	<b>Mahdverträglichkeit</b>	schnittempfindlich bis mäßig schnittverträglich	4,1
<b>Zeigerwerte</b>	<b>Futterwert</b>	mäßige Futterqualität	3,8
	<b>Wechselfeuchteanzeiger</b>		3
	<b>Giftpflanzen</b>		1
	<b>Überschw.anzeiger</b>		1

## Pflanzenartenliste

Gruppe / Pflanzenart	MS	M	W	Vs	St	PA	Ph	Sz	VS	V	G	cf	§	Rote Liste			
														HH	ND	SH	D
<b>Tracheobionta (Gefäßpflanzen)</b>																	
Agrostis capillaris (Rotes Straußgras)	7	z															
Alliaria petiolata (Knoblauchsrauke)	7	w															
Alnus glutinosa (Schwarz-Erle)	7	w		B1													

# Erhebungsbogen

**B**

<b>Projekt</b>	Biotopkartierung Hamburg		<b>Interne Nr.</b>	146025	
			<b>DK5   DK5-GK</b>	<b>7844</b>	7846
<b>Handlungsbedarf</b>	Nein		<b>DK5 - Name</b>	Buchkamp	
<b>Bearbeitung</b>	LUD	<b>Kopie</b>	<b>Biotop-Nr.   alt</b>	<b>126</b>	53
<b>Räumliche Abbildung</b>	Linie	Ja	<b>Kartierung</b>	21.09.2020	
<b>Anzahl Abschnitte</b>	6		<b>Fläche / Länge [m<sup>2</sup>/m]</b>	2533,425	
			<b>Breite (lineare Abb.) [m]</b>	5	

## Pflanzenartenliste

Gruppe / Pflanzenart	MS	M	W	Vs	St	PA	Ph	Sz	VS	V	G	cf	Rote Liste						
													§	HH	ND	SH	D		
Anthriscus sylvestris (Wiesen-Kerbel)	7	w																	
Athyrium filix-femina (Gewöhnlicher Frauenfarn)	7	w																	
Betula pendula (Hänge-Birke)	7	z		B1															
Chaerophyllum temulum (Hecken-Kälberkropf)	7	w																	
Chelidonium majus (Schöllkraut)	7	w																	
Corylus avellana (Haselnuss)	7	z		S															
Crataegus monogyna (Eingrifflicher Weißdorn)	7	w		S															
Dactylis glomerata (Wiesen-Knäuelgras)	7	w																	
Deschampsia cespitosa (Rasen-Schmiele)	7	w																	
Deschampsia flexuosa (Draht-Schmiele)	7	w																	
Dryopteris carthusiana (Dorniger Wurmfarne)	7	w																	
Dryopteris dilatata (Breitblättriger Wurmfarne)	7	w																	
Dryopteris filix-mas (Gewöhnlicher Wurmfarne)	7	w																	
Euonymus europaeus (Gewöhnliches Pfaffenhütchen)	7	w		S															
Fagus sylvatica (Rotbuche)	7	w		B1															
Frangula alnus (Faulbaum)	7	w		S															
Geum urbanum (Echte Nelkenwurz)	7	z																	
Glechoma hederacea (Gundermann)	7	w																	
Hieracium sabaudum (Savoyer Habichtskraut)	7	w																	
Holcus lanatus (Wolliges Honiggras)	7	w																	
Holcus mollis (Weiches Honiggras)	7	w																	
Lonicera periclymenum (Wald-Geißblatt)	7	z																	
Lysimachia vulgaris (Gewöhnlicher Gilbweiderich)	7	w																	
Moehringia trinervia (Dreinervige Nabelmiere)	7	w																	
Oxalis acetosella (Wald-Sauerklee)	7	w																	
Poa nemoralis (Hain-Rispengras)	7	z																	
Polygonatum multiflorum (Vielblütige Weißwurz)	7	w																	
Populus tremula (Zitter-Pappel)	7	z																	
Quercus robur (Stiel-Eiche)	7	h		B1															
Rubus fruticosus agg. (Artengruppe Echte Brombeere)	7	z																	
Rumex obtusifolius (Stumpfbältriger Ampfer)	7	w																	
Salix caprea (Sal-Weide)	7	w		S															
Sambucus nigra (Schwarzer Holunder)	7	w		S															
Sorbus aucuparia (Eberesche)	7	w		S															
Stellaria holostea (Große Sternmiere)	7	h																	
Stellaria media (Vogelmiere)	7	w																	
Taraxacum spec. (Löwenzahn)	7	w																	
<b>Anzahl Rote Liste Arten</b>																			
<b>Anzahl Arten</b>																	40		

MS: Mengensystem; M: Mengenangabe, W: Bewertung der Art (FFH-Monitoring), Vs: Vegetationsschicht, St: Status, PA: Autor Phänologie; Ph: Phänologie, Sz: Sozialeität, VS: Vitalitätssystem; V: Vitalität, G: Geschlecht, cf: unsichere Bestimmung, §: Schutz nach BNatSchG, HH: Rote Liste Hamburg, Nds: Rote Liste Niedersachsen, SH: Rote Liste Schleswig-Holstein, D: Rote Liste Deutschland