

Erhebungsbogen

B

Projekt	Biotopkartierung Hamburg	Interne Nr.	146021
		DK5 DK5-GK	7844 7846
Handlungsbedarf	Nein	DK5 - Name	Buchkamp
Bearbeitung	LUD	Biotop-Nr. alt	115 32
Räumliche Abbildung	Linie	Kartierung	29.10.2020
Anzahl Abschnitte	5	Fläche / Länge [m²/m]	1007,433
		Breite (lineare Abb.) [m]	4

Gesetzlicher Schutz **_ kein gesetzl. Schutz kein gesetzlich geschütztes Biotop** **Schutz nur teilweise** **Nein**

Gesamtbewertung	6	Wertvoll
– Alter	8	Biotop hohen Alters, 200 bis 500 Jahre
– Belastungsgrad	4	Flächenhaft deutliche Belastung ohne nachh. Schäden
– Ökolog. Funktion	6	Hohe Bedeutung in einem Biotopkomplex, für den lokalen Biotopverbund oder als Puffer
– Seltenheit	5	Seltener Biotoptyp, floristisch stark verarmt, ohne seltener Pflges. od. verbr. artenreicher Biotoptyp

Bestandsbeschreibung

Alter Eichen-Hasel-Knick; Innerhalb von Siedlungsflächen mit bis zu 1 m Wallhöhe und 3 m Breite. Die Knicks bilden die Rückseite von Gartengrundstücken, sind entsprechend sehr unterschiedlich in die angrenzenden Nutzungen integriert, teils noch in knicktypischer Form erhalten, teils als Komposthaufen missbraucht, teils gärtnerisch überprägt. I.d.R. ist ein größerer, älterer Eichenbestand vorhanden aus relativ dicht stehenden Überhältern, die bis zu 1 m Stammdicke erreichen.

Vorkommen an Biotoptypen

1	TF	Typ	HF	F.Anteil
2	BTYP	Biotoptyp		- gesetzl. Grundl.
3	Zusatz	Zusatz zum Biotoptypen		
4	LRT	Lebensraumtyp		
1	1		Ja	100 %
2	HWB	Durchgewachsener Knick (2018)		(§ 14 (2) 2.2)
3	-	schlechte Ausprägung (strukturarm, gestört, fragmenthaft, arm an typischen Arten) (-)		

Räumliche Lage

Lagebeschreibung	Siedlungsflächen westlich Meienredder		
Nachbarnutzung/en	Gärten		
Rechtswert (X)	578169	Hochwert (Y)	5944577
Bezirk	Wandsbek	Naturraum	Stapelfelder Jungmoränengebiet (702.00)
Stadtteil (OT-Nr.)	Volksdorf(525)	Gemarkung	Volksdorf(540)
Digitaler Grünplan	<input type="checkbox"/> Hafengesamtgebiet	<input type="checkbox"/> Ramsargebiet	<input type="checkbox"/> EG-Vogelschutzgeb.
Ausgleichsflächen	<input type="checkbox"/> Biosphärenreservat	<input type="checkbox"/> Nationalpark	<input type="checkbox"/>
NSG / ND / LSG			
FFH-GEBIET			
Wasserschutzgebiet			

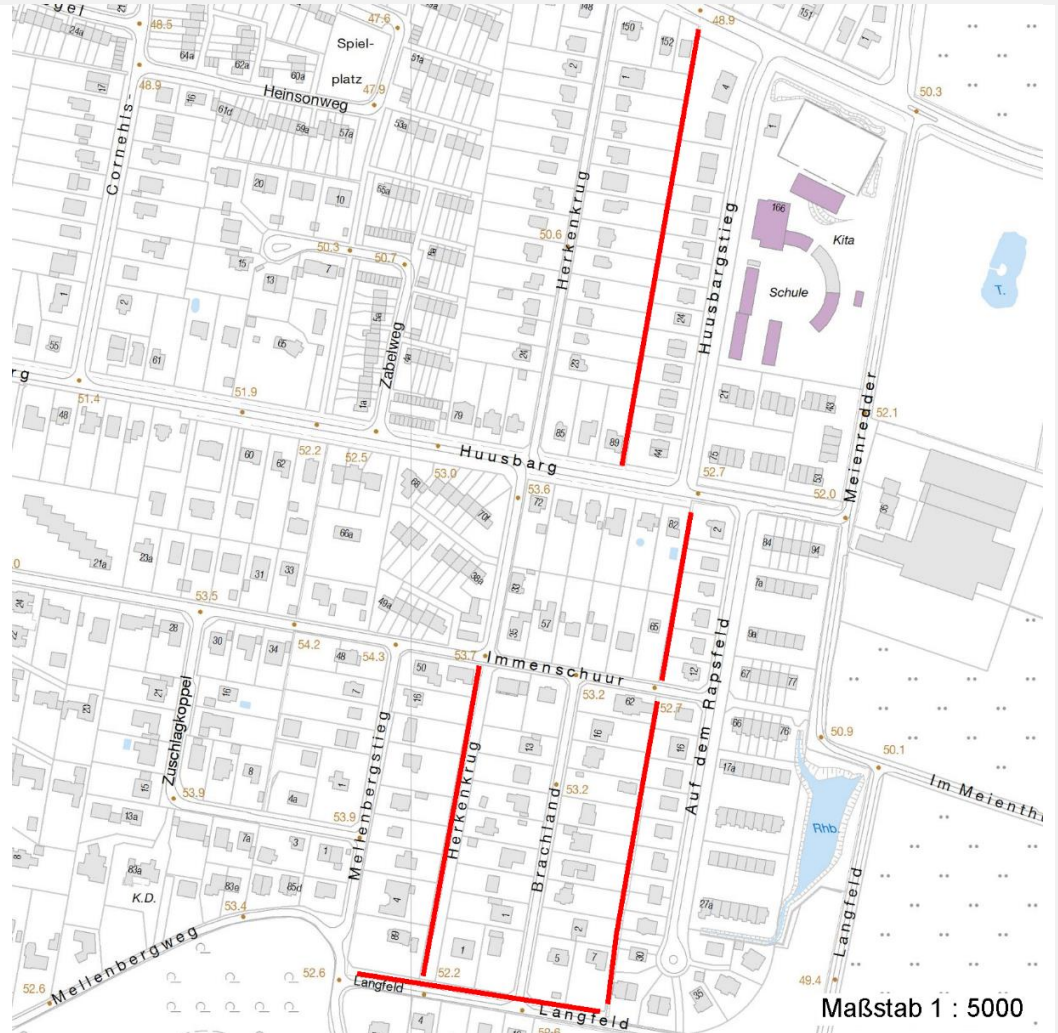
Erhebungsbogen

B

Projekt	Biotopkartierung Hamburg	Interne Nr.	146021
		DK5 DK5-GK	7844 7846
		DK5 - Name	Buchkamp
Handlungsbedarf	Nein	Biotop-Nr. alt	115 32
Bearbeitung	LUD	Kartierung	29.10.2020
Räumliche Abbildung	Linie	Fläche / Länge [m²/m]	1007,433
Anzahl Abschnitte	5	Breite (lineare Abb.) [m]	4

Räumliche Lage

Karte



Weitere Erhebungsbögen

Interne Nr.	Interne Nr. Zuordnung	DK5	Biotop-Nr.	Kartierung	Zuordnung	DK5 (GK)	Biotop-Nr. (alt)
146021	65548	7844	115	15.08.1984	K	7846	32
146021	65508	7844	115	15.10.1995	K	7846	32
146021	65509	7844	115	05.05.2004	K	7846	32
146021	65503	7844	115	02.11.2011	K	7846	32
146021	146021	7844	115	29.10.2020	N	7846	32
146021	65384	7844	17	05.05.2004	/	7846	33
146021	146021	7844	115	29.10.2020	=	7846	32

Zuordnung: N = nachfolgende Kartierung, K = weitere Kartierungen (zeitlich vorher oder nachher)

Foto

Interne Nr.	Index	Dateiname	Aufnahmerichtung
82525	0	7844_115_291020_1.JPG	Osten

Erhebungsbogen

B

Projekt	Biotopkartierung Hamburg	Interne Nr.	146021
		DK5 DK5-GK	7844 7846
Handlungsbedarf	Nein	DK5 - Name	Buchkamp
Bearbeitung	LUD	Biotop-Nr. alt	115 32
Räumliche Abbildung	Linie	Kartierung	29.10.2020
Anzahl Abschnitte	5	Fläche / Länge [m²/m]	1007,433
		Breite (lineare Abb.) [m]	4

Weitere Angaben

Merkmal	Wert
Auswertung	
Gefährdung/ Einflüsse	gärtnerische Überprägung
Wertgesichtspunkte	Bedeutender, alter, landschaftsprägender Baumbestand, altes kulturhistorisches Zeugnis.
zoologisch bedeutsame Strukturen	Alte Bäume mit Höhlen
Bedeutung für Tiergruppe	Vögel Kleinsäuger Insekten Fledermäuse
Maßnahmen	Erhalt der Altbäume. Anwohner und Gartenbesitzer informieren, welche Bedeutung Knicks haben.

Foto

Fotodatei	7844_115_291020_1.JPG	Fotodatei
Bildbeschreibung	Foto vom April	Bildbeschreibung
Aufnahmerichtung	Osten	Aufnahmerichtung



Teilflächenbeschreibung

Teilflächentyp		Teilflächen-Nr.	1
Biotoptyp	Durchgewachsener Knick (2018)	Biotoptyp	HWB
- Zusatz	schlechte Ausprägung (strukturarm, gestört, fragmenthaft, arm an typischen Arten) (-)	- gesetzl. Grundl.	(§ 14 (2) 2.2)
FFH-LRT Beschreibung		FFH-LRT Entw.potential LRT	
		Hauptfläche	Ja
		Flächenanteil	100 %
		FFH-Unters.Fläche	Nein
		Saatgutfläche	Nein

Erhebungsbogen

B

Projekt	Biotopkartierung Hamburg	Interne Nr.	146021
		DK5 DK5-GK	7844 7846
Handlungsbedarf	Nein	DK5 - Name	Buchkamp
Bearbeitung	LUD	Biotop-Nr. alt	115 32
Räumliche Abbildung	Linie	Kartierung	29.10.2020
Anzahl Abschnitte	5	Fläche / Länge [m²/m]	1007,433
		Breite (lineare Abb.) [m]	4

Weitere Angaben

Merkmal	Wert
Boden	
Feuchte	5 - frisch und mäßig frisch
Reaktion	5 - mäßig sauer
Stickstoffgehalt	5 - mäßig stickstoffarm
Standort, Relief	
Belichtung	6 - halbsonnig bis halbschattig
Veg. - Zeigerwerte	
Anz. Wechselfeuchtezeiger	1
Anz. Überschwemmungsz.	0
Anz. Magerkeitszeiger (N < 4)	6
Anteil Magerkeitszeiger (N < 4)	9 %
Veg. - Soziologie	
BfN Schlüssel	48.0.04 - Fagetalia sylvaticae (Edellaub-Mischwälder und verwandte Ges.)

Zeigerwerte der Pflanzenartenliste (Auswertung)

Standort	Belichtung	halbsonnig bis halbschattig	5,7
Boden	Feuchte	frisch und mäßig frisch	5,2
	Stickstoff (N)	mäßig stickstoffarm	5,5
	Reaktion	mäßig sauer	5
Vegetation	Mahdverträglichkeit	schnittempfindlich (nur Herbstschnitt vertragend)	3,3
Zeigerwerte	Futterwert	geringwertiges Futter	2,9
	Wechselfeuchteanzeiger		1
	Giftpflanzen		0
	Überschw.anzeiger		0

Pflanzenartenliste

Gruppe / Pflanzenart	MS	M	W	Vs	St	PA	Ph	Sz	VS	V	G	cf	§	Rote Liste			
														HH	ND	SH	D
Tracheobionta (Gefäßpflanzen)																	
Aegopodium podagraria (Giersch)	7	w															
Agrostis capillaris (Rotes Straußgras)	7	w															
Alliaria petiolata (Knoblauchsrauke)	7	w															
Carpinus betulus (Hainbuche)	7	w		B2													
Corylus avellana (Haselnuss)	7	h		S													
Crataegus laevigata (Zweigrifflicher Weißdorn)	7	w		S													
Crataegus monogyna (Eingrifflicher Weißdorn)	7	w		S													
Crataegus x media (Bastard-Weißdorn)	7	w		S										D	D		
Dactylis glomerata (Wiesen-Knäuelgras)	7	w															
Deschampsia flexuosa (Draht-Schmiele)	7	z															
Dryopteris filix-mas (Gewöhnlicher Wurmfarne)	7	w															
Fagus sylvatica (Rotbuche)	7	w		B1													
Fraxinus excelsior (Gewöhnliche Esche)	7	w		B1													
Geum urbanum (Echte Nelkenwurz)	7	z															
Glechoma hederacea (Gundermann)	7	z															
Hedera helix (Efeu)	7	h															

Erhebungsbogen

B

Projekt	Biotopkartierung Hamburg	Interne Nr.	146021
		DK5 DK5-GK	7844 7846
Handlungsbedarf	Nein	DK5 - Name	Buchkamp
Bearbeitung	LUD	Biotop-Nr. alt	115 32
Räumliche Abbildung	Linie	Kartierung	29.10.2020
Anzahl Abschnitte	5	Fläche / Länge [m²/m]	1007,433
		Breite (lineare Abb.) [m]	4

Pflanzenartenliste

Gruppe / Pflanzenart	MS	M	W	Vs	St	PA	Ph	Sz	VS	V	G	cf	§	Rote Liste				
														HH	ND	SH	D	
Hieracium lachenalii (Gewöhnliches Habichtskraut)	7	w																
Moehringia trinervia (Dreinerlige Nabelmiere)	7	w																
Poa nemoralis (Hain-Rispengras)	7	w																
Poa trivialis (Gewöhnliches Rispengras)	7	w																
Quercus robur (Stiel-Eiche)	7	h		B1														
Ranunculus repens (Kriechender Hahnenfuß)	7	w																
Rubus fruticosus agg. (Artengruppe Echte Brombeere)	7	z																
Rubus idaeus (Himbeere)	7	w		S														
Rumex obtusifolius (Stumpfblättriger Ampfer)	7	w																
Spiraea spec. (Spierstrauch)	7	w																
Symphoricarpos albus (Schneebeere)	7	w		S														
Taraxacum spec. (Löwenzahn)	7	w																
Taxus baccata (Gemeine Eibe)	7	w		B2									b		3			V
Anzahl Rote Liste Arten																1	1	2
Anzahl Arten																		29

MS: Mengensystem; M: Mengenangabe, W: Bewertung der Art (FFH-Monitoring), Vs: Vegetationsschicht, St: Status, PA: Autor Phänologie; Ph: Phänologie, Sz: Soziabilität, VS: Vitalitätssystem; V: Vitalität, G: Geschlecht, cf: unsichere Bestimmung, §: Schutz nach BNatSchG, HH: Rote Liste Hamburg, Nds: Rote Liste Niedersachsen, SH: Rote Liste Schleswig-Holstein, D: Rote Liste Deutschland