

Erhebungsbogen

B

Projekt	Biotopkartierung Hamburg	Interne Nr.	146016
		DK5 DK5-GK	7844 7846
		DK5 - Name	Buchkamp
Handlungsbedarf	Nein	Biotop-Nr. alt	103 2
Bearbeitung	LUD	Kartierung	30.09.2020
Räumliche Abbildung	Linie	Fläche / Länge [m²/m]	708,469
Anzahl Abschnitte	2	Breite (lineare Abb.) [m]	4

Gesetzlicher Schutz	§ 30 (2) 1.1 Natürliche oder naturnahe Fließgewässer	Schutz nur teilweise	Nein
----------------------------	---	-----------------------------	-------------

Gesamtbewertung	6 Wertvoll
– Alter	6 Biotop mittleren Alters, 50 bis 100 Jahre
– Belastungsgrad	6 Flächenhaft geringe oder örtlich stärkere oder Vorbelastung mit deutlichem Einfluß
– Ökolog. Funktion	7 Sehr hohe Bedeutung in einem Biotopkomplex, für den lokalen Biotopverbund oder als Puffer
– Seltenheit	6 Seltener Biotoptyp, ohne seltene oder bedrohte Pflges., ungesättigtes Artenspektrum, reliktsiche RL-Arten

Bestandsbeschreibung

Moorbek:
 auf der Landesgrenze zwischen Hamburg und Schleswig-Holstein verlaufende Moorbek mit leicht gewundenen Verlauf. Mit mässig steil geneigten Uferböschungen (1 m, teils nur 0,5 m in das benachbarte Gelände eingetieft), die häufig naturnah mit Schwarz-Erlen-Gehölz befestigt und überschattet sind, oder auch besondere Bereiche mit feuchten Hochstaudenfluren und Röhrichtarten entlang des Gewässers.
 Besonnte Abschnitte sind zu hohen Anteilen von typischen Krautarten der Ufer bewachsen, so dass der Bach mitunter kaum noch erkennbar ist.
 Die Ufergehölze, meist Schwarz-Erlen, sind i.d.R. alt, strukturreich, auf beiden Uferseiten wachsend, mit bis zu 50 cm Stammdicke, oft mehrstämmig und in der Vergangenheit mehrfach zurückgestutzt
 Im oberen Teil sind die Böschungen meist eher mesophil und halbruderal geprägt.
 Der Bach selber ist in den meisten Bereichen ohne Wasserführung, aber noch schlammig und nass; das Sediment ist größtenteils schlammig bis sandig.
 Im Gewässer ist keine gewässertypische Vegetation aus Wasserpflanzen oder flutenden Pflanzenbeständen vorhanden. Im Frühjahr Buschwindröschen und Scharbockskraut vorhanden.

Vorkommen an Biotoptypen

1	TF	Typ	HF	F.Anteil
2	BTYP	Biotoptyp		- gesetzl. Grundl.
3	Zusatz	Zusatz zum Biotoptypen		
4	LRT	Lebensraumtyp		
1	1		Ja	100 %
2	FBM	Bach, naturnah mit Beeinträchtigungen/Verbauungen (2018)		(§ 30 (2) 1.1)
4	kein LRT	kein Lebensraumtyp nach FFH-Richtlinie		

Räumliche Lage

Lagebeschreibung	Ostrand des Stadtgebietes
Nachbarnutzung/en	Auwald, Röhricht, Grünland, Gärten, Parkanlagen, Wege, Acker
Rechtswert (X)	578723
Bezirk	Wandsbek
Stadtteil (OT-Nr.)	Volksdorf(525)
Digitaler Grünplan	<input type="checkbox"/> Hafengesamtgebiet <input type="checkbox"/> Ramsargebiet <input type="checkbox"/> EG-Vogelschutzgeb. <input type="checkbox"/>
Ausgleichsflächen NSG / ND / LSG	<input type="checkbox"/> Biosphärenreservat <input type="checkbox"/> Nationalpark <input type="checkbox"/>
	LSG Duvenstedt, Bergstedt, Lemsahl-Mellingstedt, Volksdorf und Rahlstedt [HH-2009 / Anteil: 32%]

FFH-GEBIET

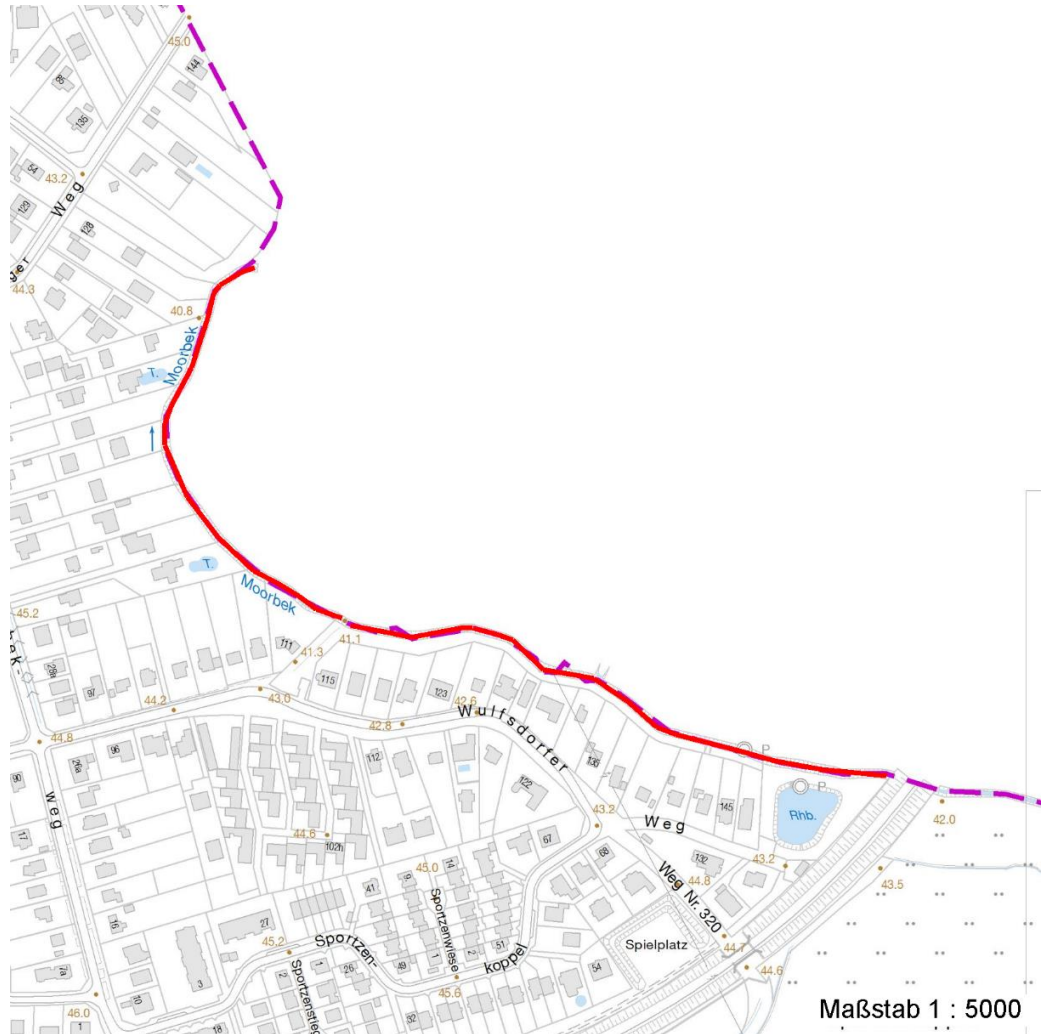
Erhebungsbogen

B

Projekt	Biotopkartierung Hamburg	Interne Nr.	146016
		DK5 DK5-GK	7844 7846
		DK5 - Name	Buchkamp
Handlungsbedarf	Nein	Biotop-Nr. alt	103 2
Bearbeitung	LUD	Kartierung	30.09.2020
Räumliche Abbildung	Linie	Fläche / Länge [m²/m]	708,469
Anzahl Abschnitte	2	Breite (lineare Abb.) [m]	4

Räumliche Lage

Wasserschutzgebiet Karte



Weitere Erhebungsbögen

Interne Nr.	Interne Nr. Zuordnung	DK5	Biotop-Nr.	Kartierung	Zuordnung	DK5 (GK)	Biotop-Nr. (alt)
146016	65523	7844	103	15.10.1995	K	7846	2
146016	65521	7844	103	06.05.2004	K	7846	2
146016	65522	7844	103	31.10.2011	K	7846	2
146016	146016	7844	103	30.09.2020	N	7846	2
146016	146016	7844	103	30.09.2020	=	7846	2

Zuordnung: N = nachfolgende Kartierung, K = weitere Kartierungen (zeitlich vorher oder nachher)

Foto

Interne Nr.	Index	Dateiname	Aufnahmerichtung
82510	0	7844_103_300920_6.JPG	
82511	0	7844_103_300920_4.JPG	
82512	0	7844_103_300920_2.JPG	

30.09.2022

Erhebungsbogen

B

Projekt	Biotopkartierung Hamburg	Interne Nr.	146016
		DK5 DK5-GK	7844 7846
		DK5 - Name	Buchkamp
Handlungsbedarf	Nein	Biotop-Nr. alt	103 2
Bearbeitung	LUD	Kartierung	30.09.2020
Räumliche Abbildung	Linie	Fläche / Länge [m²/m]	708,469
Anzahl Abschnitte	2	Breite (lineare Abb.) [m]	4

Foto

Interne Nr.	Index	Dateiname	Aufnahmerichtung
82513	0	7844_103_300920_1.JPG	
82514	0	7844_103_300920_3.JPG	
84353	0	7844_103_300920_5.JPG	
84354	0	7844_103_300920_7.JPG	
84355	0	7844_103_300920_8.JPG	
84356	0	7844_103_300920_9.JPG	
84357	0	7844_103_300920_10.JPG	

Weitere Angaben

Merkmal	Wert
Auswertung	
Gefährdung/ Einflüsse	Wasserspiegel-Senkung
Wertgesichtspunkte	Mit hohen Anteilen naturnaher Strukturen ausgestattet, in Teilen vermutlich geeignet als Lebensraum für Amphibien und Fische.
zoologisch bedeutsame Strukturen	blütenreiche Fluren teilweise Prallhänge und Gleitufer
Bedeutung für Tiergruppe	Alte Bäume mit Höhlen Amphibien Vögel
Maßnahmen	Insekten Sukzession

Erhebungsbogen

B

Projekt	Biotopkartierung Hamburg	Interne Nr.	146016
		DK5 DK5-GK	7844 7846
		DK5 - Name	Buchkamp
Handlungsbedarf	Nein	Biotop-Nr. alt	103 2
Bearbeitung	LUD	Kartierung	30.09.2020
Räumliche Abbildung	Linie	Fläche / Länge [m²/m]	708,469
Anzahl Abschnitte	2	Breite (lineare Abb.) [m]	4

Foto

Fotodatei 7844_103_300920_1.JPG
Bildbeschreibung k.A.
Aufnahmerichtung

Fotodatei 7844_103_300920_2.JPG
Bildbeschreibung k.A.
Aufnahmerichtung



Erhebungsbogen

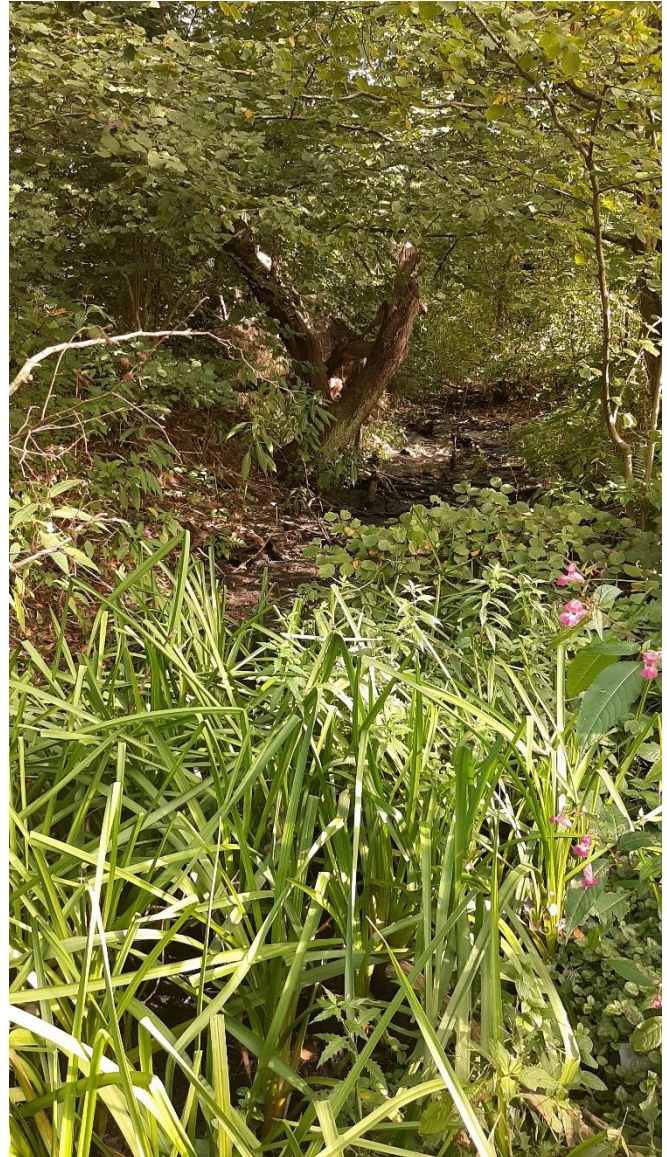
B

Projekt	Biotopkartierung Hamburg	Interne Nr.	146016
		DK5 DK5-GK	7844 7846
		DK5 - Name	Buchkamp
Handlungsbedarf	Nein	Biotop-Nr. alt	103 2
Bearbeitung	LUD	Kartierung	30.09.2020
Räumliche Abbildung	Linie	Fläche / Länge [m²/m]	708,469
Anzahl Abschnitte	2	Breite (lineare Abb.) [m]	4

Foto

Fotodatei 7844_103_300920_3.JPG
Bildbeschreibung k.A.
Aufnahmerichtung

Fotodatei 7844_103_300920_4.JPG
Bildbeschreibung k.A.
Aufnahmerichtung



Erhebungsbogen

B

Projekt	Biotopkartierung Hamburg	Interne Nr.	146016
		DK5 DK5-GK	7844 7846
		DK5 - Name	Buchkamp
Handlungsbedarf	Nein	Biotop-Nr. alt	103 2
Bearbeitung	LUD	Kartierung	30.09.2020
Räumliche Abbildung	Linie	Fläche / Länge [m²/m]	708,469
Anzahl Abschnitte	2	Breite (lineare Abb.) [m]	4

Teilflächenbeschreibung

Teilflächentyp		Teilflächen-Nr.	1
Biotoptyp	Bach, naturnah mit Beeinträchtigungen/Verbauungen (2018)	Biotoptyp	FBM
- Zusatz		- gesetzl. Grundl.	(§ 30 (2) 1.1)
FFH-LRT	kein Lebensraumtyp nach FFH-Richtlinie	FFH-LRT	kein LRT
Beschreibung		Entw.potential LRT	
		Hauptfläche	Ja
		Flächenanteil	100 %
		FFH-Unters.Fläche	Nein
		Saatgutfläche	Nein

Weitere Angaben

Merkmal	Wert
Boden	
Feuchte	8 - naß
Reaktion	7 - neutral
Stickstoffgehalt	6 - mäßig stickstoffarm bis stickstoffreich
Standort, Relief	
Belichtung	6 - halbsonnig bis halbschattig
Veg. - Zeigerwerte	
Anz. Wechselfeuchtezeiger	9
Anz. Überschwemmungsz.	11
Anz. Magerkeitszeiger (N < 4)	11
Anteil Magerkeitszeiger (N < 4)	17 %
Veg. - Soziologie	
BfN Schlüssel	27.0.01 - Phragmitetalia (Röhrichte und Großseggenrieder) 30.0.01.03 - Filipendulion (Mädesüß-Uferfluren) 48.0.04.01 - Alno-Ulmion (Erlen und Edellaub-Auenwälder)

Zeigerwerte der Pflanzenartenliste (Auswertung)

Standort	Belichtung	halbsonnig bis halbschattig	6,1
Boden	Feuchte	feucht	7,4
	Stickstoff (N)	mäßig stickstoffarm bis stickstoffreich	6,2
	Reaktion	neutral	6,6
Vegetation	Mahdverträglichkeit	mäßig schnittverträglich (erster Schnitt nicht vor 1. Juli)	4,8
Zeigerwerte	Futterwert	geringwertiges Futter	2,7
	Wechselfeuchteanzeiger		9
	Giftpflanzen		3
	Überschw.anzeiger		10

Pflanzenartenliste

Gruppe / Pflanzenart														Rote Liste							
	MS	M	W	Vs	St	PA	Ph	Sz	VS	V	G	cf	§	HH	ND	SH	D				
Tracheobionta (Gefäßpflanzen)																					
Acer pseudoplatanus (Berg-Ahorn)	7	w		B1																	

Erhebungsbogen

B

Projekt	Biotopkartierung Hamburg		Interne Nr.	146016	
			DK5 DK5-GK	7844	7846
Handlungsbedarf	Nein		DK5 - Name	Buchkamp	
Bearbeitung	LUD	Kopie	Ja	Biotop-Nr. alt	103 2
Räumliche Abbildung	Linie			Kartierung	30.09.2020
Anzahl Abschnitte	2			Fläche / Länge [m²/m]	708,469
				Breite (lineare Abb.) [m]	4

Pflanzenartenliste

Gruppe / Pflanzenart	MS	M	W	Vs	St	PA	Ph	Sz	VS	V	G	cf	§	Rote Liste			
														HH	ND	SH	D
Aegopodium podagraria (Giersch)	7	w															
Aesculus hippocastanum (Gewöhnliche Rosskastanie)	7	w		B2													
Agrostis stolonifera (Ausläufer-Straußgras)	7	z															
Alisma plantago-aquatica (Gewöhnlicher Froschlöffel)	7	w															
Alliaria petiolata (Knoblauchsrauke)	7	w															
Alnus glutinosa (Schwarz-Erle)	7	w		B2													
Alnus glutinosa (Schwarz-Erle)	7	z		B1													
Anemone nemorosa (Busch-Windröschen)	7	w															
Angelica sylvestris (Wald-Engelwurz)	7	w												V			
Athyrium filix-femina (Gewöhnlicher Frauenfarn)	7	w															
Betula pendula (Hänge-Birke)	7	w		B1													
Calamagrostis epigejos (Land-Reitgras)	7	w															
Carex acuta (Schlank-Segge)	7	w														V	
Carex acutiformis (Sumpf-Segge)	7	w															
Carex pseudocyperus (Scheinzyper-Segge)	7	w															
Cirsium oleraceum (Kohl-Kratzdistel)	7	w															
Corylus avellana (Haselnuss)	7	w		S													
Crataegus monogyna (Eingrifflicher Weißdorn)	7	w		B2													
Deschampsia cespitosa (Rasen-Schmiele)	7	w															
Dryopteris dilatata (Breitblättriger Wurmfarne)	7	z															
Dryopteris filix-mas (Gewöhnlicher Wurmfarne)	7	w															
Ficaria verna (Scharbockskraut)	7	w															
Filipendula ulmaria (Mädesüß)	7	z															
Galeobdolon argentatum (Garten Goldnessel)	7	w															
Galium aparine (Kletten-Labkraut)	7	w															
Galium palustre (Sumpf-Labkraut)	7	w															
Geum urbanum (Echte Nelkenwurz)	7	w															
Glechoma hederacea (Gundermann)	7	w															
Glyceria fluitans (Flutender Schwaden)	7	w															
Glyceria maxima (Wasser-Schwaden)	7	w															
Heracleum sphondylium (Wiesen-Bärenklau)	7	w															
Impatiens glandulifera (Drüsiges Springkraut)	7	z															
Iris pseudacorus (Gelbe Schwertlilie)	7	w												b			
Juncus effusus (Flatter-Binse)	7	w															
Lemna minor (Kleine Wasserlinse)	7	w															
Ligustrum vulgare (Gemeiner Liguster)	7	w															
Lotus pedunculatus (Sumpf-Hornklee)	7	w														V	
Lycopus europaeus (Gewöhnlicher Wolfstrapp)	7	w															
Lysimachia nummularia (Pfennigkraut)	7	w															
Lysimachia vulgaris (Gewöhnlicher Gilbweiderich)	7	w															
Lythrum salicaria (Blut-Weiderich)	7	w															
Mentha aquatica (Wasser-Minze)	7	w															
Persicaria amphibia (Wasser-Knöterich)	7	w															
Phalaris arundinacea (Rohr-Glanzgras)	7	z															
Phragmites australis (Schilf)	7	w															
Poa trivialis (Gewöhnliches Rispengras)	7	w															
Populus x canadensis (Hybrid-Pappel)	7	w		B1													

Erhebungsbogen

B

Projekt	Biotopkartierung Hamburg	Interne Nr.	146016
		DK5 DK5-GK	7844 7846
Handlungsbedarf	Nein	DK5 - Name	Buchkamp
Bearbeitung	LUD	Biotop-Nr. alt	103 2
Räumliche Abbildung	Linie	Kartierung	30.09.2020
Anzahl Abschnitte	2	Fläche / Länge [m²/m]	708,469
		Breite (lineare Abb.) [m]	4

Pflanzenartenliste

Gruppe / Pflanzenart	MS	M	W	Vs	St	PA	Ph	Sz	VS	V	G	cf	§	Rote Liste			
														HH	ND	SH	D
Prunus avium (Vogel-Kirsche)	7	w		B2													
Prunus padus (Echte Traubenkirsche)	7	w		S													
Quercus robur (Stiel-Eiche)	7	w		B1													
Ranunculus repens (Kriechender Hahnenfuß)	7	z															
Ribes alpinum (Alpen-Johannisbeere)	7	w															D
Rubus fruticosus agg. (Artengruppe Echte Brombeere)	7	w		S													
Sambucus nigra (Schwarzer Holunder)	7	w		S													
Scirpus sylvaticus (Wald-Simse)	7	w															V
Sparganium erectum (Ästiger Igelkolben)	7	w															
Stellaria aquatica (Wasser-Miere)	7	w															
Stellaria holostea (Große Sternmiere)	7	w															
Stellaria media (Vogelmiere)	7	w															
Typha latifolia (Breitblättriger Rohrkolben)	7	w															
Urtica dioica (Große Brennnessel)	7	w															
Anzahl Rote Liste Arten													1	4			
Anzahl Arten													61				

MS: Mengensystem; M: Mengenangabe, W: Bewertung der Art (FFH-Monitoring), Vs: Vegetationsschicht, St: Status, PA: Autor Phänologie; Ph: Phänologie, Sz: Soziabilität, VS: Vitalitätssystem; V: Vitalität, G: Geschlecht, cf: unsichere Bestimmung, §: Schutz nach BNatSchG, HH: Rote Liste Hamburg, Nds: Rote Liste Niedersachsen, SH: Rote Liste Schleswig-Holstein, D: Rote Liste Deutschland