

Erhebungsbogen

B

Projekt	Biotopkartierung Hamburg	Interne Nr.	118452
		DK5 DK5-GK	7842 7844
Handlungsbedarf	Nein	DK5 - Name	Meiendorf-Ost
Bearbeitung	JSA	Biotop-Nr. alt	85 137
Räumliche Abbildung	Fläche	Kartierung	09.07.2018
Anzahl Abschnitte	1	Fläche / Länge [m²/m]	3146,5138
		Breite (lineare Abb.) [m]	

Gesetzlicher Schutz kein gesetzl. Schutz **kein gesetzlich geschütztes Biotop** **Schutz nur teilweise** **Nein**

Gesamtbewertung	5	Noch wertvoll, gut entwicklungsfähig
– Alter	6	Biotop mittleren Alters, 50 bis 100 Jahre
– Belastungsgrad	4	Flächenhaft deutliche Belastung ohne nachh. Schäden
– Ökolog. Funktion	5	Bedeutung in einem Biotopkomplex, für den lokalen Biotopverbund oder als Puffer
– Seltenheit	4	Verbr. Biotoptyp ohne biotoptypische Artenvielfalt, Ubi quisten

Bestandsbeschreibung

Südwestlichster Teil der wegbegleitenden Parkanlage mit Pflanzungen, derzeit dominiert von Pioniergehölzbeständen aus v.a. Sal-Weide. Im Wegrandbereich wurden Gehölze neu gepflanzt. Hier tritt die Gartenform der Schlehe in größerer Zahl auf: Schneebeere, Grau-Erle sind nicht heimische, gepflanzte Gehölze. Derzeit überwiegt jedoch der etwas naturnähere Charakter, v.a. im wegfernen Bereich entwickeln sich Kratzbeergebüsche, Ruderalfluren mit Brennessel und der Bestand ist v.a. von der sehr wüchsigen Sal-Weide überschattet. Zur Straße hin ist der von Süden heranreichende Knick-Rest in den Bestand integriert. Dort stehen noch eine Stieleiche und eine Rotbuche mit BHD von 70 cm.

Vorkommen an Biotoptypen

1	TF	Typ	HF	F.Anteil
2	BTYP	Biotoptyp		- gesetzl. Grundl.
3	Zusatz	Zusatz zum Biotoptypen		
4	LRT	Lebensraumtyp		
1	1		Ja	100 %
2	EPK	Kleinteilige Grünanlage, naturfern (2018)		

Räumliche Lage

Lagebeschreibung	NE Hellmesberger Weg	Hochwert (Y)	5943393
Nachbarnutzung/en	Gewerbe, Wohnbebauung, Straße	Naturraum	Stapelfelder Jungmoränengebiet (702.00)
Rechtswert (X)	578061	Gemarkung	Meiendorf (541)
Bezirk	Wandsbek	Ramsargebiet	<input type="checkbox"/> EG-Vogelschutzgeb. <input type="checkbox"/>
Stadtteil (OT-Nr.)	Rahlstedt (526)	Nationalpark	<input type="checkbox"/>
Digitaler Grünplan	<input checked="" type="checkbox"/> Hafengesamtgebiet <input type="checkbox"/>		
Ausgleichsflächen NSG / ND / LSG	<input type="checkbox"/> Biosphärenreservat <input type="checkbox"/>		
FFH-GEBIET			
Wasserschutzgebiet			

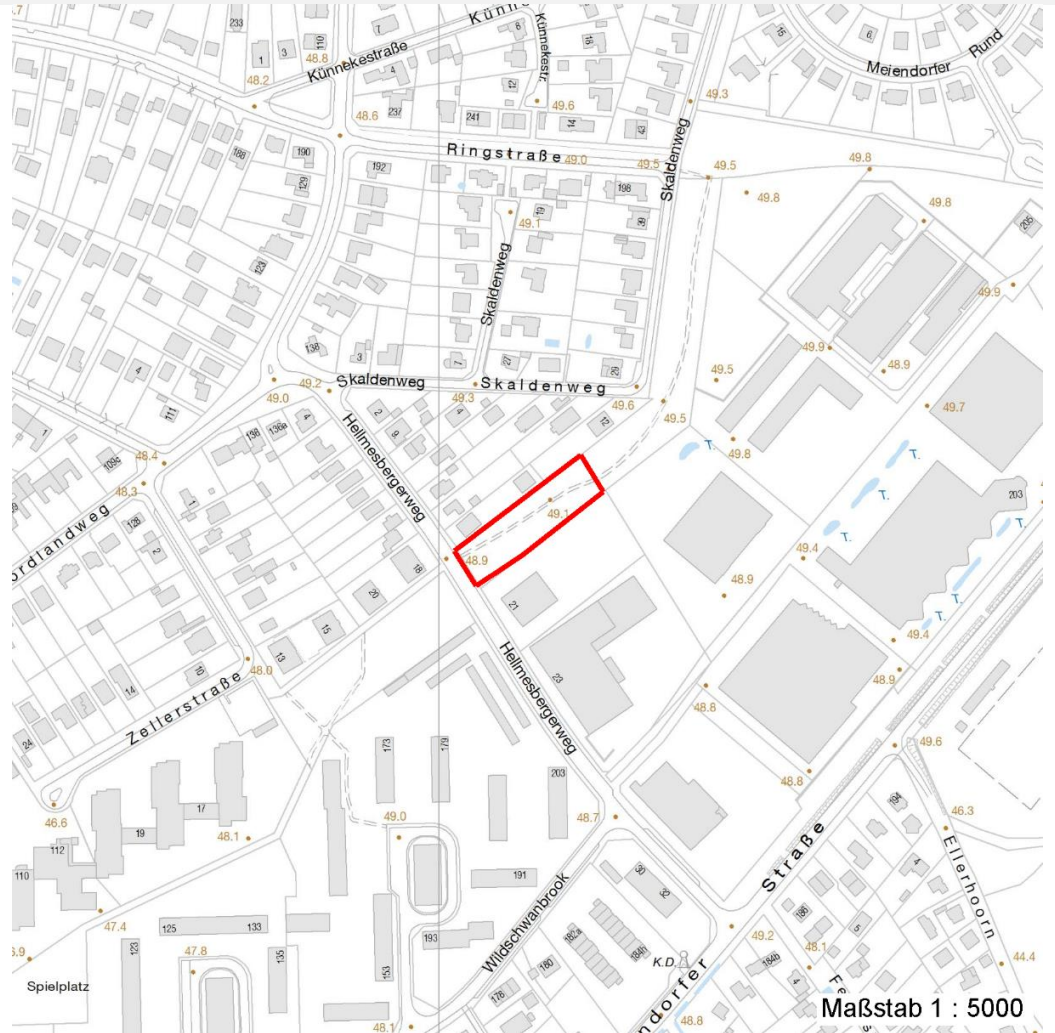
Erhebungsbogen

B

Projekt	Biotopkartierung Hamburg	Interne Nr.	118452
		DK5 DK5-GK	7842 7844
		DK5 - Name	Meiendorfer-Ost
Handlungsbedarf	Nein	Biotop-Nr. alt	85 137
Bearbeitung	JSA	Kartierung	09.07.2018
Räumliche Abbildung	Fläche	Fläche / Länge [m²/m]	3146,5138
Anzahl Abschnitte	1	Breite (lineare Abb.) [m]	

Räumliche Lage

Karte



Weitere Erhebungsbögen

Interne Nr.	Interne Nr. Zuordnung	DK5	Biotop-Nr.	Kartierung	Zuordnung	DK5 (GK)	Biotop-Nr. (alt)
118452	65027	7842	85	24.09.1997	K	7844	137
118452	65028	7842	85	25.09.2006	K	7844	137

Zuordnung: N = nachfolgende Kartierung, K = weitere Kartierungen (zeitlich vorher oder nachher)

Foto

Interne Nr.	Index	Dateiname	Aufnahmerichtung
64311	0	7842_85_090718_1.JPG	

Weitere Angaben

Merkmal	Wert
Auswertung Gefährdung/ Einflüsse	Naturferne Pflanzungen

Erhebungsbogen

B

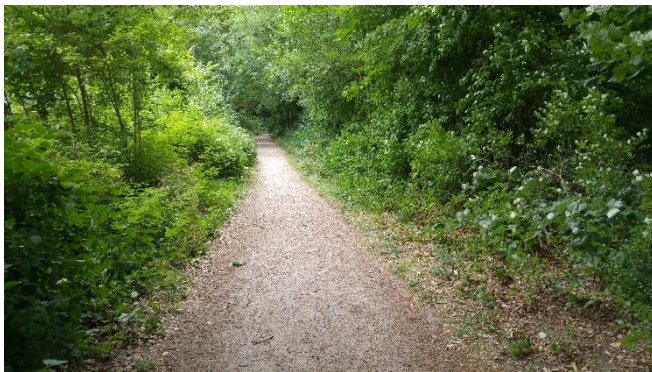
Projekt	Biotopkartierung Hamburg	Interne Nr.	118452
		DK5 DK5-GK	7842 7844
Handlungsbedarf	Nein	DK5 - Name	Meiendorf-Ost
Bearbeitung	JSA	Biotop-Nr. alt	85 137
Räumliche Abbildung	Fläche	Kartierung	09.07.2018
Anzahl Abschnitte	1	Fläche / Länge [m²/m]	3146,5138
		Breite (lineare Abb.) [m]	

Weitere Angaben

Merkmal	Wert
Wertgesichtspunkte Maßnahmen	Wenig gepflegt, naturnah entwickelt Weiter der Sukzession überlassen

Foto

Fotodatei	7842_85_090718_1.JPG	Fotodatei	
Bildbeschreibung	k.A.	Bildbeschreibung	
Aufnahmerichtung		Aufnahmerichtung	



Teilflächenbeschreibung

Teilflächentyp		Teilflächen-Nr.	1
Biotoptyp	Kleinteilige Grünanlage, naturfern	Biotoptyp	EPK
- Zusatz	(2018)	- gesetzl. Grundl.	
FFH-LRT		FFH-LRT	
Beschreibung		Entw.potential LRT	
		Hauptfläche	Ja
		Flächenanteil	100 %
		FFH-Unters.Fläche	Nein
		Saatgutfläche	Nein

Weitere Angaben

Merkmal	Wert
Boden	
Feuchte	6 - mäßig feucht und wechselfeucht
Reaktion	7 - neutral
Stickstoffgehalt	7 - stickstoffreich
Standort, Relief	
Belichtung	6 - halbsonnig bis halbschattig
Veg. - Zeigerwerte	
Mahdverträglichkeit	4 - schnittempfindlich bis mäßig schnittverträglich
Futterwert	2 - sehr geringwertiges Futter
Anz. Giftpflanzen	0
Anz. Wechselfeuchtezeiger	2
Anz. Überschwemmungsz.	1

Erhebungsbogen

B

Projekt	Biotopkartierung Hamburg	Interne Nr.	118452
		DK5 DK5-GK	7842 7844
		DK5 - Name	Meiendorf-Ost
Handlungsbedarf	Nein	Biotop-Nr. alt	85 137
Bearbeitung	JSA	Kartierung	09.07.2018
Räumliche Abbildung	Fläche	Fläche / Länge [m²/m]	3146,5138
Anzahl Abschnitte	1	Breite (lineare Abb.) [m]	

Zeigerwerte der Pflanzenartenliste (Auswertung)

Standort	Belichtung	halbsonnig bis halbschattig	5,6
Boden	Feuchte	mäßig feucht und wechselfeucht	5,7
	Stickstoff (N)	stickstoffreich	7,3
	Reaktion	neutral	7
	Mahdverträglichkeit	schnittempfindlich bis mäßig schnittverträglich	3,9
Vegetation	Futterwert	sehr geringwertiges Futter	1,6
Zeigerwerte	Wechselfeuchteanzeiger		0
	Giftpflanzen		0
	Überschw.anzeiger		1

Pflanzenartenliste

Gruppe / Pflanzenart	MS	M	W	Vs	St	PA	Ph	Sz	VS	V	G	cf	Rote Liste						
													§	HH	ND	SH	D		
Tracheobionta (Gefäßpflanzen)																			
Acer pseudoplatanus (Berg-Ahorn)	7	z																	
Aegopodium podagraria (Giersch)	7	w																	
Alliaria petiolata (Knoblauchsrauke)	7	z																	
Alnus incana (Grau-Erle)	7	z																	
Anthriscus sylvestris (Wiesen-Kerbel)	7	w																	
Cornus alba (Weißer (Tartarischer) Hartriegel)	7	z																	
Cornus sericea (Weißer Hartriegel)	7	w																	D
Geum urbanum (Echte Nelkenwurz)	7	z																	
Impatiens parviflora (Kleinblütiges Springkraut)	7	h																	
Poa annua (Einjähriges Rispengras)	7	w																	
Poa trivialis (Gewöhnliches Rispengras)	7	w																	
Prunus spinosa fruticans (Haferschlehe)	7	z																	D
Quercus robur (Stiel-Eiche)	7	w																	
Quercus rubra (Rot-Eiche)	7	w																	
Rosa canina (Hunds-Rose)	7	w																	
Rubus caesius (Kratzbeere)	7	z																	
Rubus fruticosus agg. (Artengruppe Echte Brombeere)	7	w																	
Rubus idaeus (Himbeere)	7	z																	
Rumex obtusifolius (Stumpfbältriger Ampfer)	7	w																	
Salix caprea (Sal-Weide)	7	h																	
Sorbus aucuparia (Eberesche)	7	w																	
Spiraea spec. (Spierstrauch)	7	w																	
Symphoricarpos albus (Schneebeere)	7	z																	
Urtica dioica (Große Brennnessel)	7	h																	
Viburnum opulus (Gewöhnlicher Schneeball)	7	w																	

Anzahl Rote Liste Arten 1 1
Anzahl Arten 25

MS: Mengensystem; M: Mengenangabe, W: Bewertung der Art (FFH-Monitoring), Vs: Vegetationsschicht, St: Status, PA: Autor Phänologie; Ph: Phänologie, Sz: Soziabilität, VS: Vitalitätssystem; V: Vitalität, G: Geschlecht, cf: unsichere Bestimmung, §: Schutz nach BNatSchG, HH: Rote Liste Hamburg, Nds: Rote Liste Niedersachsen, SH: Rote Liste Schleswig-Holstein, D: Rote Liste Deutschland