

Erhebungsbogen

B

Projekt	Biotopkartierung Hamburg		Interne Nr.	118511
			DK5 DK5-GK	7842
			DK5 - Name	Meiendorf-Ost
Handlungsbedarf	Nein		Biotop-Nr. alt	582
Bearbeitung	JSA	Kopie	Nein	Kartierung
Räumliche Abbildung	Fläche			14.07.2017
Anzahl Abschnitte	1			Fläche / Länge [m²/m]
				3096,1317
				Breite (lineare Abb.) [m]

Gesetzlicher Schutz kein gesetzl. Schutz **kein gesetzlich geschütztes Biotop** **Schutz nur teilweise** **Nein**

Gesamtbewertung	6	Wertvoll
– Alter	5	Biotop mittleren Alters, 20 bis 50 Jahre
– Belastungsgrad	7	Flächenhaft geringe oder Vorbelastung mit schwachem Einfluß
– Ökolog. Funktion	6	Hohe Bedeutung in einem Biotopkomplex, für den lokalen Biotopverbund oder als Puffer
– Seltenheit	6	Seltener Biotoptyp, ohne seltene oder bedrohte Pflges., ungesättigtes Artenspektrum, reliktsche RL-Arten

Bestandsbeschreibung

Heterogener, hoch aufgewachsener Randstreifen zwischen der offenen Weidefläche mit Trockenrasen und der alten Militärstraße. Zentral mit einigen älteren Gehölzen, v.a. Schwarz-Erlen und Eichen, die teilweise 40 cm Stammdicke erreichen, größtenteils jedoch mit Pionierwaldcharakter mit hohen Anteilen von Birken und jungen Schwarz-Erlen, darunter sehr dicht verbuscht v.a. mit Holunder, etwas Hasel. Vorkommen von Vielblütiger Rose und Hartriegel zeigen, dass die Bestände z.T. auf Pflanzungen zurückgehen. Heute jedoch weitgehend naturnah, sehr strukturreich, teils totholzreich, sehr undurchdringlich mit dichtem Dornengebüsch, teils auch recht hochwüchsig mit bis zu 14 m Höhe entwickelt. Der Gehölzsaum bildet einen breiten Saum zwischen Betonpiste und südwestlich angrenzender halboffener Weidelandschaft, die derzeit von Robustrindern und Schafen beweidet wird. im Norden durchquert ein sandiger Fußweg den Bestand.

Vorkommen an Biotoptypen

1	TF	Typ	HF	F.Anteil
2	BTYP	Biotoptyp		- gesetzl. Grundl.
3	Zusatz	Zusatz zum Biotoptypen		
4	LRT	Lebensraumtyp		
1	1		Ja	70 %
2	WPZ	Sonstiger Pionierwald (2018)		
1	2			30 %
2	WQZ	Sonstige bodensaure Eichen-Mischwälder (2018)		

Räumliche Lage

Lagebeschreibung	südlich Sendemasr, SW Wegekrenz			
Nachbarnutzung/en	Trockenrasen, Wege			
Rechtswert (X)	579201	Hochwert (Y)	5942169	
Bezirk	Wandsbek	Naturraum	Stapelfelder Jungmoränengebiet (702.00)	
Stadtteil (OT-Nr.)	Rahlstedt (526)	Gemarkung	Oldenfelde (542)	
Digitaler Grünplan	<input type="checkbox"/> Hafengesamtgebiet	<input type="checkbox"/> Ramsargebiet	<input type="checkbox"/> EG-Vogelschutzgeb.	<input type="checkbox"/>
Ausgleichsflächen	<input type="checkbox"/> Biosphärenreservat	<input type="checkbox"/> Nationalpark	<input type="checkbox"/>	<input type="checkbox"/>
NSG / ND / LSG	NSG Höltingbaum [HH-510 / Anteil: 100%]			
FFH-GEBIET	Stellmoorer Tunneltal/Höltingbaum [DE 2327-302 / Anteil: 100%]			
Wasserschutzgebiet				

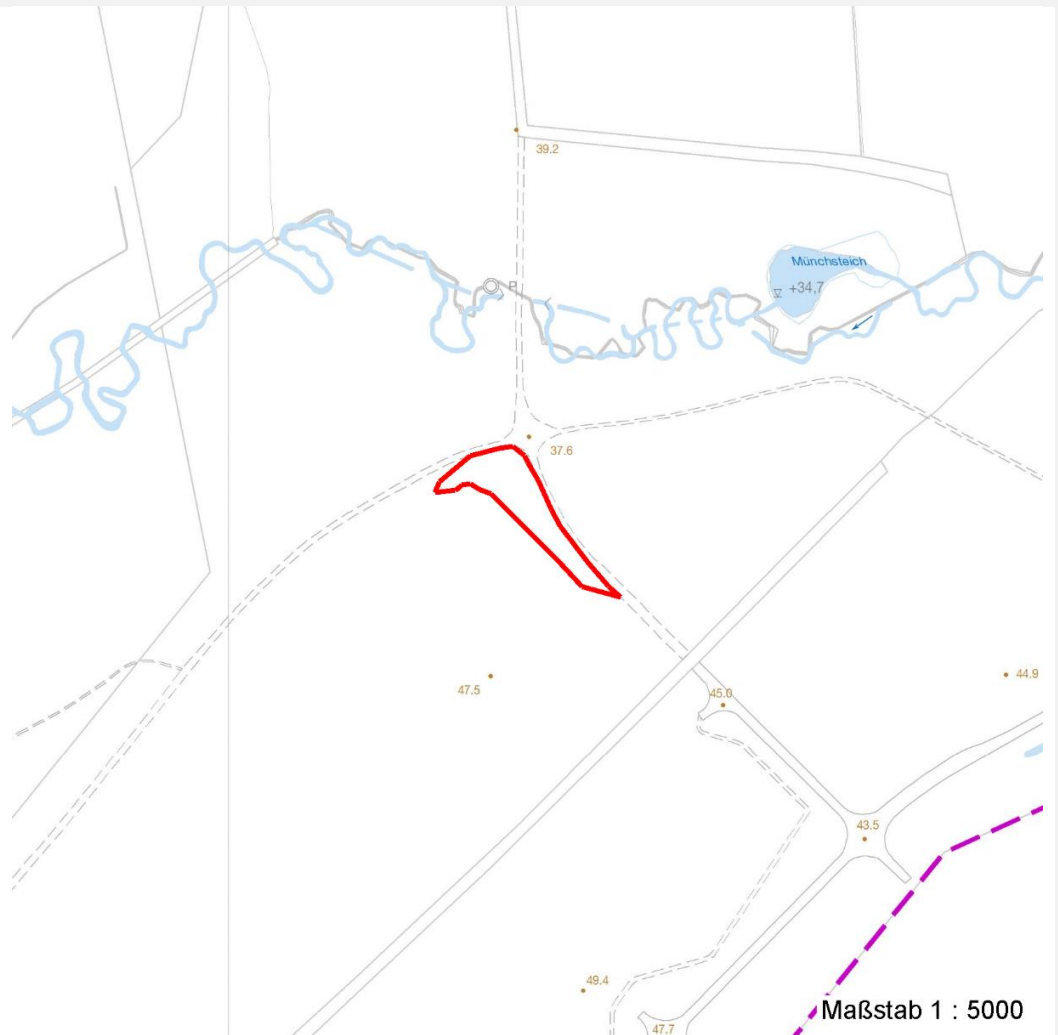
Erhebungsbogen

B

Projekt	Biotopkartierung Hamburg	Interne Nr.	118511
		DK5 DK5-GK	7842
Handlungsbedarf	Nein	DK5 - Name	Meiendorf-Ost
Bearbeitung	JSA	Biotop-Nr. alt	582
Räumliche Abbildung	Fläche	Kartierung	14.07.2017
Anzahl Abschnitte	1	Fläche / Länge [m²/m]	3096,1317
		Breite (lineare Abb.) [m]	

Räumliche Lage

Karte



Weitere Erhebungsbögen

Interne Nr.	Interne Nr. Zuordnung	DK5	Biotop-Nr.	Kartierung	Zuordnung	DK5 (GK)	Biotop-Nr. (alt)
118511	65015	7842	149	31.08.2005	<	7844	233

Zuordnung: N = nachfolgende Kartierung, K = weitere Kartierungen (zeitlich vorher oder nachher)

Erhebungsbogen

B

Projekt	Biotopkartierung Hamburg		Interne Nr.	118511
			DK5 DK5-GK	7842
Handlungsbedarf	Nein		DK5 - Name	Meiendorf-Ost
Bearbeitung	JSA	Kopie	Biotop-Nr. alt	582
Räumliche Abbildung	Fläche	Nein	Kartierung	14.07.2017
Anzahl Abschnitte	1		Fläche / Länge [m²/m]	3096,1317
			Breite (lineare Abb.) [m]	

Teilflächenbeschreibung

Teilflächentyp	Sonstiger Pionierwald (2018)		Teilflächen-Nr.	1
Biotoptyp			Biotoptyp	WPZ
- Zusatz			- gesetzl. Grundl.	
FFH-LRT			FFH-LRT	
Beschreibung			Entw.potential LRT	
			Hauptfläche	Ja
			Flächenanteil	70 %
			FFH-Unters.Fläche	Nein
			Saatgutfläche	Nein

Weitere Angaben

Merkmal	Wert
Boden	
Feuchte	6 - mäßig feucht und wechselfeucht
Reaktion	6 - schwach sauer
Stickstoffgehalt	6 - mäßig stickstoffarm bis stickstoffreich
Standort, Relief	
Belichtung	7 - halbsonnig
Veg. - Zeigerwerte	
Mahdverträglichkeit	3 - schnittempfindlich (nur Herbstschnitt vertragend)
Futterwert	3 - geringwertiges Futter
Anz. Giftpflanzen	0
Anz. Wechselfeuchtezeiger	3
Anz. Überschwemmungsz.	1

Zeigerwerte der Pflanzenartenliste (Auswertung)

Standort	Belichtung	halbsonnig	6,5
Boden	Feuchte	mäßig feucht und wechselfeucht	6,3
	Stickstoff (N)	mäßig stickstoffarm bis stickstoffreich	6,4
	Reaktion	schwach sauer	6,3
Vegetation	Mahdverträglichkeit	schnittempfindlich (nur Herbstschnitt vertragend)	3,5
Zeigerwerte	Futterwert	geringwertiges Futter	2,7
	Wechselfeuchteanzeiger		3
	Giftpflanzen		0
	Überschw.anzeiger		1

Pflanzenartenliste

Gruppe / Pflanzenart	MS	M	W	Vs	St	PA	Ph	Sz	VS	V	G	cf	§	Rote Liste			
														HH	ND	SH	D
Tracheobionta (Gefäßpflanzen)																	
Ajuga reptans (Kriechender Günsel)	7	w															
Alnus glutinosa (Schwarz-Erle)	7	h															
Betula pendula (Hänge-Birke)	7	z															
Calamagrostis epigejos (Land-Reitgras)	7	h															
Calystegia sepium (Zaun-Winde)	7	z															

Erhebungsbogen

B

Projekt	Biotopkartierung Hamburg	Interne Nr.	118511
		DK5 DK5-GK	7842
Handlungsbedarf	Nein	DK5 - Name	Meiendorf-Ost
Bearbeitung	JSA	Biotop-Nr. alt	582
Räumliche Abbildung	Fläche	Kartierung	14.07.2017
Anzahl Abschnitte	1	Fläche / Länge [m²/m]	3096,1317
		Breite (lineare Abb.) [m]	

Pflanzenartenliste

Gruppe / Pflanzenart	MS	M	W	Vs	St	PA	Ph	Sz	VS	V	G	cf	Rote Liste					
													§	HH	ND	SH	D	
Carex hirta (Behaarte Segge)	7	w																
Cirsium vulgare (Gewöhnliche Kratzdistel)	7	w																
Cornus sanguinea (Roter Hartriegel)	7	w																
Corylus avellana (Haselnuss)	7	z																
Crataegus monogyna (Eingrifflicher Weißdorn)	7	w																
Dactylis glomerata (Wiesen-Knäuelgras)	7	z																
Epilobium ciliatum (Drüsiges Weidenröschen)	7	w																
Festuca rubra (Rot-Schwingel)	7	w																
Galeopsis bifida (Zweispaltiger Hohlzahn)	7	w																
Galium aparine (Kletten-Labkraut)	7	z																
Geum urbanum (Echte Nelkenwurz)	7	w																
Glechoma hederacea (Gundermann)	7	z																
Hypericum perforatum (Echtes Johanniskraut)	7	w																
Poa trivialis (Gewöhnliches Rispengras)	7	w																
Potentilla anserina (Gänse-Fingerkraut)	7	z																
Prunus spinosa (Schlehe)	7	z																
Quercus robur (Stiel-Eiche)	7	z																
Rosa canina (Hunds-Rose)	7	w																
Rosa multiflora (Vielblütige Rose)	7	w																
Rubus fruticosus agg. (Artengruppe Echte Brombeere)	7	z																
Rubus idaeus (Himbeere)	7	w																
Sambucus nigra (Schwarzer Holunder)	7	w																
Stellaria holostea (Große Sternmiere)	7	z																
Urtica dioica (Große Brennnessel)	7	w																
Anzahl Rote Liste Arten																		
Anzahl Arten													29					

MS: Mengensystem; M: Mengenangabe, W: Bewertung der Art (FFH-Monitoring), Vs: Vegetationsschicht, St: Status, PA: Autor Phänologie; Ph: Phänologie, Sz: Soziabilität, VS: Vitalitätssystem; V: Vitalität, G: Geschlecht, cf: unsichere Bestimmung, §: Schutz nach BNatSchG, HH: Rote Liste Hamburg, Nds: Rote Liste Niedersachsen, SH: Rote Liste Schleswig-Holstein, D: Rote Liste Deutschland

Teilflächenbeschreibung

Teilflächentyp		Teilflächen-Nr.	2
Biotoptyp	Sonstige bodensaure Eichen-Mischwälder (2018)	Biotoptyp	WQZ
- Zusatz		- gesetzl. Grundl.	
FFH-LRT		FFH-LRT	
Beschreibung		Entw.potential LRT	
		Hauptfläche	
		Flächenanteil	30 %
		FFH-Unters.Fläche	Nein
		Saatgutfläche	Nein