

# Erhebungsbogen

**B**

<b>Projekt</b>	Biotopkartierung Hamburg	<b>Interne Nr.</b>	118492
		<b>DK5   DK5-GK</b>	<b>7842</b>
<b>Handlungsbedarf</b>	Nein	<b>DK5 - Name</b>	Meiendorf-Ost
<b>Bearbeitung</b>	JSA	<b>Biotop-Nr.   alt</b>	<b>566</b>
<b>Räumliche Abbildung</b>	Fläche	<b>Kartierung</b>	24.07.2018
<b>Anzahl Abschnitte</b>	1	<b>Fläche / Länge [m<sup>2</sup>/m]</b>	41958,3422
		<b>Breite (lineare Abb.) [m]</b>	

**Gesetzlicher Schutz**    kein gesetzl. Schutz    **kein gesetzlich geschütztes Biotop**    **Schutz nur teilweise**    **Nein**

<b>Gesamtbewertung</b>	6	Wertvoll
– <b>Alter</b>	5	Biotop mittleren Alters, 20 bis 50 Jahre
– <b>Belastungsgrad</b>	6	Flächenhaft geringe oder örtlich stärkere oder Vorbelastung mit deutlichem Einfluß
– <b>Ökolog. Funktion</b>	6	Hohe Bedeutung in einem Biotopkomplex, für den lokalen Biotopverbund oder als Puffer
– <b>Seltenheit</b>	5	Seltener Biotoptyp, floristisch stark verarmt, ohne seltener Pflges. od. verbr. artenreicher Biotoptyp

## Bestandsbeschreibung

Ehemalige Ackerfläche, inzwischen zunehmend artenreicher und als Mähwiese genutzt. Von Knicks und Hecken umgebenes, leicht welliges Gelände. Randlich Brennnesseln einwachsend aber größtenteils recht mager mit verschiedenen Grasarten, insbesondere Rot- und Schafschwingel, Glatthafer, Wolliges Honiggras, Wiesenlieschgras, Rotes Straußgras. Vorkommen des Zittergrases. Der relative Artenreichtum der Grasflora geht eventuell auf jüngere Ansaaten zurück. Blühaspekt mit Hornklee und weißem Labkraut. Reiches Insektenleben mit Schmetterlingen (insbesondere Bläulingsarten) und Heuschrecken. Zeiger früherer intensiverer Nutzung, wie Blutampfer und Spitzwegerich sind noch verbreitet.

## Vorkommen an Biotoptypen

1	TF	Typ	HF	F.Anteil
2	BTYP	Biotoptyp	- gesetzl. Grundl.	
3	Zusatz	Zusatz zum Biotoptypen		
4	LRT	Lebensraumtyp		
1	1		Ja	100 %
2	GMZ	Sonstiges mesophiles Grünland (2018)		

## Räumliche Lage

<b>Lagebeschreibung</b>	nördlich Hagenweg, westlich Ahrensfelder Weg		
<b>Nachbarnutzung/en</b>	Knicks, Hecken, Weg, Grünland		
<b>Rechtswert (X)</b>	579423	<b>Hochwert (Y)</b>	5942984
<b>Bezirk</b>	Wandsbek	<b>Naturraum</b>	Stapelfelder Jungmoränengebiet (702.00)
<b>Stadtteil (OT-Nr.)</b>	Rahlstedt (526)	<b>Gemarkung</b>	Meiendorf (541)
<b>Digitaler Grünplan</b>	<input type="checkbox"/> <b>Hafengesamtgebiet</b>	<input type="checkbox"/> <b>Ramsargebiet</b>	<input type="checkbox"/> <b>EG-Vogelschutzgeb.</b>
<b>Ausgleichsflächen</b>	<input type="checkbox"/> <b>Biosphärenreservat</b>	<input type="checkbox"/> <b>Nationalpark</b>	
<b>NSG / ND / LSG</b>	LSG Duvenstedt, Bergstedt, Lemsahl-Mellingstedt, Volksdorf und Rahlstedt [ HH-2009 / Anteil: < 1% ], NSG Höltingbaum [ HH-510 / Anteil: 99% ], NSG Stellmoorer Tunneltal [ HH-505 / Anteil: 1% ]		
<b>FFH-GEBIET</b>	Stellmoorer Tunneltal/Höltingbaum [ DE 2327-302 / Anteil: 100% ]		
<b>Wasserschutzgebiet</b>			

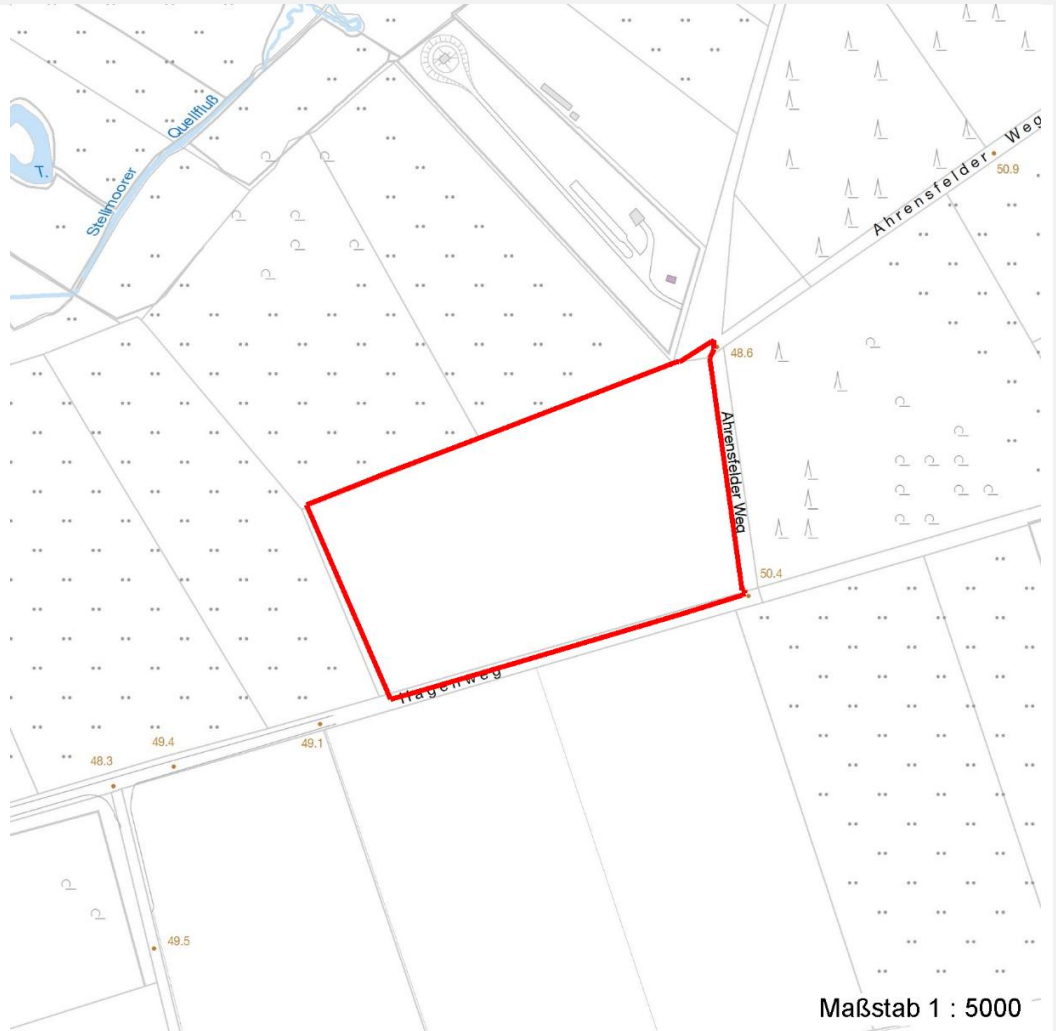
# Erhebungsbogen

**B**

<b>Projekt</b>	Biotopkartierung Hamburg	<b>Interne Nr.</b>	118492
		<b>DK5   DK5-GK</b>	<b>7842</b>
<b>Handlungsbedarf</b>	Nein	<b>DK5 - Name</b>	Meiendorf-Ost
<b>Bearbeitung</b>	JSA	<b>Biotop-Nr.   alt</b>	<b>566</b>
<b>Räumliche Abbildung</b>	Fläche	<b>Kartierung</b>	24.07.2018
<b>Anzahl Abschnitte</b>	1	<b>Fläche / Länge [m<sup>2</sup>/m]</b>	41958,3422
		<b>Breite (lineare Abb.) [m]</b>	

## Räumliche Lage

### Karte



## Weitere Erhebungsbögen

Interne Nr.	Interne Nr. Zuordnung	DK5	Biotop-Nr.	Kartierung	Zuordnung	DK5 (GK)	Biotop-Nr. (alt)
118492	64832	7842	169	01.10.2005	>	7844	10020

Zuordnung: N = nachfolgende Kartierung, K = weitere Kartierungen (zeitlich vorher oder nachher)

## Foto

Interne Nr.	Index	Dateiname	Aufnahmerichtung
64421	0	7842_566_240718_1.JPG	
64422	0	7842_566_240718_2.JPG	
64423	0	7842_566_240718_3.JPG	

## Weitere Angaben

Merkmal	Wert
---------	------

## Auswertung

30.09.2022

# Erhebungsbogen

**B**

<b>Projekt</b>	Biotopkartierung Hamburg	<b>Interne Nr.</b>	118492
<b>Handlungsbedarf</b>	Nein	<b>DK5   DK5-GK</b>	<b>7842</b>
<b>Bearbeitung</b>	JSA	<b>DK5 - Name</b>	Meiendorf-Ost
<b>Räumliche Abbildung</b>	Fläche	<b>Biotop-Nr.   alt</b>	<b>566</b>
<b>Anzahl Abschnitte</b>	1	<b>Kartierung</b>	24.07.2018
		<b>Fläche / Länge [m<sup>2</sup>/m]</b>	41958,3422
		<b>Breite (lineare Abb.) [m]</b>	

## Weitere Angaben

Merkmal	Wert
Gefährdung/ Einflüsse	Nährstoffeinträge insbesondere vom südlichen vom Rand her
Wertgesichtspunkte	steigender Artenreichtum, wertvoller Insektenlebensraum
zoologisch bedeutsame Strukturen	viele verschiedene Grasarten, Blütenreichtum
Bedeutung für Tiergruppe	Insekten: Heuschrecken, Schmetterlinge
Maßnahmen	weiter als Mähwiese nutzen, Auslagern durch Abfahren des Mahdgutes, Beobachtung der Entwicklung der Artenzusammensetzung

## Foto

**Fotodatei** 7842\_566\_240718\_1.JPG  
**Bildbeschreibung** k.A.  
**Aufnahmerichtung**



**Fotodatei** 7842\_566\_240718\_2.JPG  
**Bildbeschreibung** k.A.  
**Aufnahmerichtung**



## Foto

**Fotodatei** 7842\_566\_240718\_3.JPG  
**Bildbeschreibung** k.A.  
**Aufnahmerichtung**



**Fotodatei**  
**Bildbeschreibung**  
**Aufnahmerichtung**

# Erhebungsbogen

**B**

<b>Projekt</b>	Biotopkartierung Hamburg		<b>Interne Nr.</b>	118492	
			<b>DK5   DK5-GK</b>	<b>7842</b>	
			<b>DK5 - Name</b>	Meiendorf-Ost	
<b>Handlungsbedarf</b>	Nein		<b>Biotop-Nr.   alt</b>	<b>566</b>	
<b>Bearbeitung</b>	JSA	<b>Kopie</b>	Nein	<b>Kartierung</b>	24.07.2018
<b>Räumliche Abbildung</b>	Fläche			<b>Fläche / Länge [m<sup>2</sup>/m]</b>	41958,3422
<b>Anzahl Abschnitte</b>	1			<b>Breite (lineare Abb.) [m]</b>	

## Teilflächenbeschreibung

<b>Teilflächentyp</b>			<b>Teilflächen-Nr.</b>	1
<b>Biotoptyp</b>	Sonstiges mesophiles Grünland	(2018)	<b>Biotoptyp</b>	GMZ
- Zusatz			<b>- gesetzl. Grundl.</b>	
<b>FFH-LRT</b>			<b>FFH-LRT</b>	
<b>Beschreibung</b>			<b>Entw.potential LRT</b>	
			<b>Hauptfläche</b>	Ja
			<b>Flächenanteil</b>	100 %
			<b>FFH-Unters.Fläche</b>	Nein
			<b>Saatgutfläche</b>	Nein

## Weitere Angaben

Merkmal	Wert
<b>Boden</b>	
Feuchte	6 - mäßig feucht und wechselfeucht
Reaktion	6 - schwach sauer
Stickstoffgehalt	4 - mäßig bis stickstoffarm
<b>Standort, Relief</b>	
Belichtung	7 - halbsonnig
<b>Veg. - Zeigerwerte</b>	
Mahdverträglichkeit	7 - gut schnittverträglich
Futterwert	5 - ausreichende Futterqualität
Anz. Giftpflanzen	0
Anz. Wechselfeuchtezeiger	0
Anz. Überschwemmungsz.	0

## Zeigerwerte der Pflanzenartenliste (Auswertung)

<b>Standort</b>	<b>Belichtung</b>	halbsonnig	7
<b>Boden</b>	<b>Feuchte</b>	mäßig feucht und wechselfeucht	5,6
	<b>Stickstoff (N)</b>	mäßig bis stickstoffarm	4,4
	<b>Reaktion</b>	schwach sauer	5,5
<b>Vegetation</b>	<b>Mahdverträglichkeit</b>	gut schnittverträglich	6,9
<b>Zeigerwerte</b>	<b>Futterwert</b>	ausreichende Futterqualität	5,3
	<b>Wechselfeuchteanzeiger</b>		0
	<b>Giftpflanzen</b>		0
	<b>Überschw.anzeiger</b>		0

## Pflanzenartenliste

Gruppe / Pflanzenart	MS	M	W	Vs	St	PA	Ph	Sz	VS	V	G	cf	§	Rote Liste			
														HH	ND	SH	D
<b>Tracheobionta (Gefäßpflanzen)</b>																	
Agrostis capillaris (Rotes Straußgras)	7	h															
Arrhenatherum elatius (Glatthafer)	7	z															
Briza media (Gewöhnliches Zittergras)	7	w											1	2			
Cynosurus cristatus (Gewöhnliches Kammgras)	7	z											V				
Dactylis glomerata (Wiesen-Knäuelgras)	7	z															

# Erhebungsbogen

**B**

<b>Projekt</b>	Biotopkartierung Hamburg		<b>Interne Nr.</b>	118492
			<b>DK5   DK5-GK</b>	<b>7842</b>
<b>Handlungsbedarf</b>	Nein		<b>DK5 - Name</b>	Meiendorf-Ost
<b>Bearbeitung</b>	JSA	<b>Kopie</b>	<b>Biotop-Nr.   alt</b>	<b>566</b>
<b>Räumliche Abbildung</b>	Fläche	Nein	<b>Kartierung</b>	24.07.2018
<b>Anzahl Abschnitte</b>	1		<b>Fläche / Länge [m<sup>2</sup>/m]</b>	41958,3422
			<b>Breite (lineare Abb.) [m]</b>	

## Pflanzenartenliste

Gruppe / Pflanzenart	MS	M	W	Vs	St	PA	Ph	Sz	VS	V	G	cf	§	Rote Liste			
														HH	ND	SH	D
Festuca ovina (Schaf-Schwengel)	7	z												V		V	V
Festuca rubra (Rot-Schwengel)	7	h															
Galium album (Weißes Labkraut)	7	z															
Holcus lanatus (Wolliges Honiggras)	7	h															
Lotus corniculatus (Gewöhnlicher Hornklee)	7	z															V
Malva moschata (Moschus-Malve)	7	w															3
Phleum pratense (Wiesen-Lieschgras)	7	z															
Plantago lanceolata (Spitz-Wegerich)	7	h															
Rumex sanguineus (Blut-Ampfer)	7	z															
Taraxacum spec. (Löwenzahn)	7	w															
Trifolium pratense (Rot-Klee)	7	z															
Trifolium repens (Weiß-Klee)	7	w															
Urtica dioica (Große Brennessel)	7	w															
Vicia cracca (Vogel-Wicke)	7	w															
<b>Anzahl Rote Liste Arten</b>														<b>3</b>	<b>4</b>	<b>1</b>	
<b>Anzahl Arten</b>														<b>19</b>			

MS: Mengensystem; M: Mengenangabe, W: Bewertung der Art (FFH-Monitoring), Vs: Vegetationsschicht, St: Status, PA: Autor Phänologie; Ph: Phänologie, Sz: Soziabilität, VS: Vitalitätssystem; V: Vitalität, G: Geschlecht, cf: unsichere Bestimmung, §: Schutz nach BNatSchG, HH: Rote Liste Hamburg, Nds: Rote Liste Niedersachsen, SH: Rote Liste Schleswig-Holstein, D: Rote Liste Deutschland