

Erhebungsbogen

B

Projekt	Biotopkartierung Hamburg	Interne Nr.	118490
		DK5 DK5-GK	7842
Handlungsbedarf	Nein	DK5 - Name	Meiendorf-Ost
Bearbeitung	JSA	Biotop-Nr. alt	565
Räumliche Abbildung	Linie	Kartierung	24.07.2018
Anzahl Abschnitte	2	Fläche / Länge [m²/m]	342,86
		Breite (lineare Abb.) [m]	3

Gesetzlicher Schutz	§ 14 (2) 2.2 Knicks	Schutz nur teilweise	Nein
----------------------------	---------------------	-----------------------------	-------------

Gesamtbewertung	6 Wertvoll
– Alter	8 Biotop hohen Alters, 200 bis 500 Jahre
– Belastungsgrad	5 Flächenhaft mittlere oder örtlich starke Belastung
– Ökolog. Funktion	7 Sehr hohe Bedeutung in einem Biotopkomplex, für den lokalen Biotopverbund oder als Puffer
– Seltenheit	5 Seltener Biotoptyp, floristisch stark verarmt, ohne seltener Pflges. od. verbr. artenreicher Biotoptyp

Bestandsbeschreibung

Alter, wenig gepflegter, durchgewachsener Knick mit streckenweise noch 1 m hohem Knickwall und ca. 3 m Breite. Die Südsseite des in Ost-West-Richtung verlaufenden Teilstücks ist von einem trocken gefallenem Graben begleitet, der ca. 1 m tief eingeschnitten ist. Die Baumschicht besteht aus einigen sehr alten Stieleichen, teilweise mehrstämmig, mit einzelnen Stammdurchmessern von bis zu 60 cm. Drei Stieleichen sind umgestürzt und liegen über dem angrenzenden Graben. Die Dichte der Bäume nimmt im nördlichen Teilstück nach Norden ab. Daneben ist eine sehr lockere Strauchschicht aus vor allem Hasel-Stockausschlag, Schlehe und etwas Weißdorn vorhanden, die nach Westen hin zunehmend ausdünnen. Die Krautvegetation ist artenarm und häufig von Brombeer- und Himbeergestrüpp unterdrückt.

Vorkommen an Biotoptypen

1	TF	Typ	HF	F.Anteil
2	BTYP	Biotoptyp	- gesetzl. Grundl.	
3	Zusatz	Zusatz zum Biotoptypen		
4	LRT	Lebensraumtyp		
1	1		Ja	100 %
2	HWB	Durchgewachsener Knick (2018)		(§ 14 (2) 2.2)

Räumliche Lage

Lagebeschreibung	nördlich Hagenweg, westlich Ahrensfelder Weg		
Nachbarnutzung/en	Grünland		
Rechtswert (X)	579401	Hochwert (Y)	5943059
Bezirk	Wandsbek	Naturraum	Stapelfelder Jungmoränengebiet (702.00)
Stadtteil (OT-Nr.)	Rahlstedt (526)	Gemarkung	Meiendorf (541)
Digitaler Grünplan	<input type="checkbox"/> Hafengesamtgebiet	<input type="checkbox"/> Ramsargebiet	<input type="checkbox"/> EG-Vogelschutzgeb.
Ausgleichsflächen	<input type="checkbox"/> Biosphärenreservat	<input type="checkbox"/> Nationalpark	<input type="checkbox"/>
NSG / ND / LSG	NSG Stellmoorer Tunneltal [HH-505 / Anteil: 100%]		
FFH-GEBIET	Stellmoorer Tunneltal/Höltigbaum [DE 2327-302 / Anteil: 100%]		
Wasserschutzgebiet			

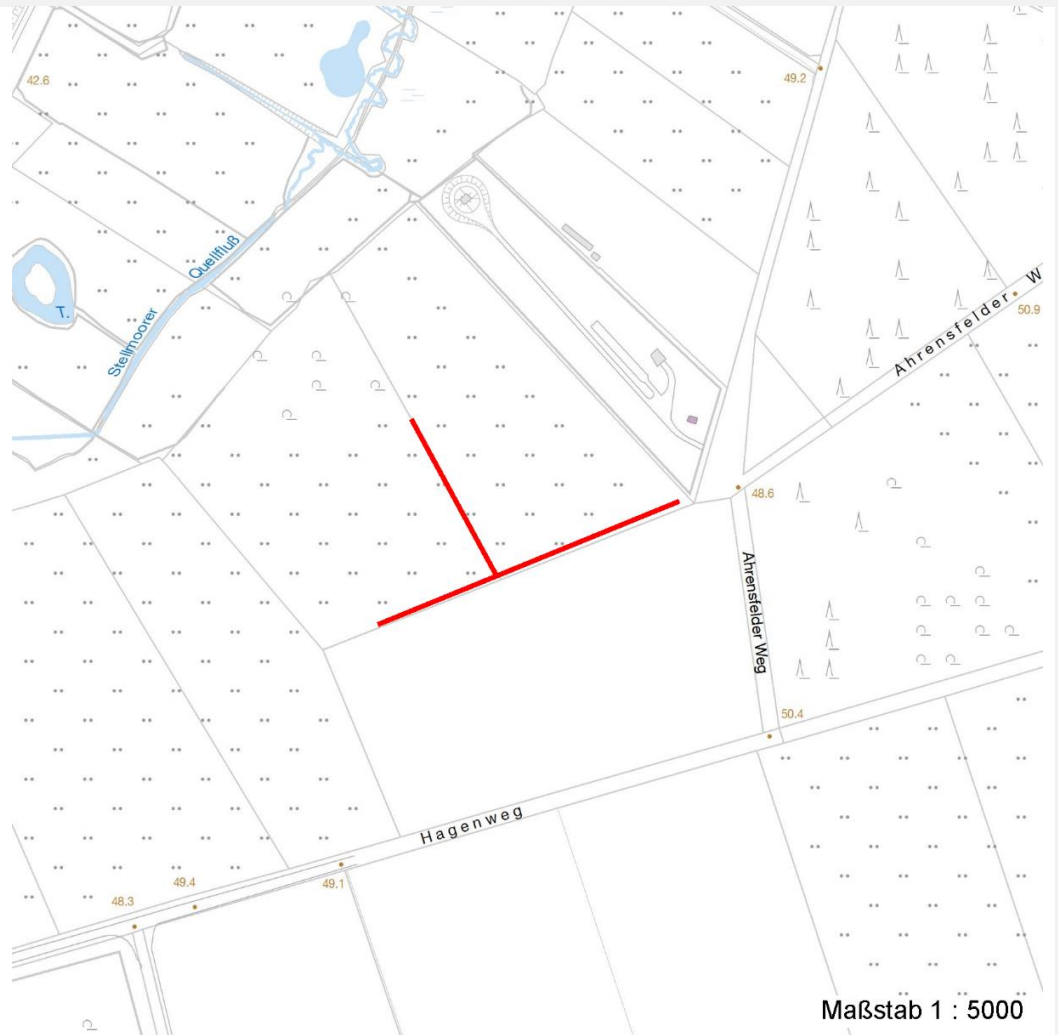
Erhebungsbogen

B

Projekt	Biotopkartierung Hamburg	Interne Nr.	118490
		DK5 DK5-GK	7842
		DK5 - Name	Meiendorf-Ost
Handlungsbedarf	Nein	Biotop-Nr. alt	565
Bearbeitung	JSA	Kartierung	24.07.2018
Räumliche Abbildung	Linie	Fläche / Länge [m²/m]	342,86
Anzahl Abschnitte	2	Breite (lineare Abb.) [m]	3

Räumliche Lage

Karte



Weitere Erhebungsbögen

Interne Nr.	Interne Nr. Zuordnung	DK5	Biotop-Nr.	Kartierung	Zuordnung	DK5 (GK)	Biotop-Nr. (alt)
118490	65190	7842	266	22.09.2006	>	7844	144

Zuordnung: N = nachfolgende Kartierung, K = weitere Kartierungen (zeitlich vorher oder nachher)

Foto

Interne Nr.	Index	Dateiname	Aufnahmerichtung
64418	0	7842_565_240718_1.JPG	
64419	0	7842_565_240718_2.JPG	

Weitere Angaben

Merkmal	Wert
Auswertung Gefährdung/ Einflüsse	mangelnde Knickpfelge, Nutzung bis dicht an den Knickfuß

Erhebungsbogen

B

Projekt	Biotopkartierung Hamburg	Interne Nr.	118490
		DK5 DK5-GK	7842
Handlungsbedarf	Nein	DK5 - Name	Meiendorf-Ost
Bearbeitung	JSA	Biotop-Nr. alt	565
Räumliche Abbildung	Linie	Kartierung	24.07.2018
Anzahl Abschnitte	2	Fläche / Länge [m²/m]	342,86
		Breite (lineare Abb.) [m]	3

Weitere Angaben

Merkmal	Wert
Wertgesichtspunkte	bedeutender Altbaubestand, totholzreich, Höhlenbäume, ungestörte Lage, Potenzial zur Entwicklung eines breiten Knicks
Maßnahmen	Nutzungsabstand von 2 m zum Knickfuß, Knickwall streckenweise neu aufsetzen, evtl. Sträucher nachpflanzen ohne Altbäume zu schädigen, umgestürzte Eichen belassen, angrenzende Grünlandnutzung fortführen

Foto

Fotodatei	7842_565_240718_1.JPG	Fotodatei	7842_565_240718_2.JPG
Bildbeschreibung	k.A.	Bildbeschreibung	k.A.
Aufnahmerichtung		Aufnahmerichtung	



Teilflächenbeschreibung

Teilflächentyp		Teilflächen-Nr.	1
Biotoptyp	Durchgewachsener Knick (2018)	Biotoptyp	HWB
- Zusatz		- gesetzl. Grundl.	(§ 14 (2) 2.2)
FFH-LRT		FFH-LRT	
Beschreibung		Entw.potential LRT	
		Hauptfläche	Ja
		Flächenanteil	100 %
		FFH-Unters.Fläche	Nein
		Saatgutfläche	Nein

Erhebungsbogen

B

Projekt	Biotopkartierung Hamburg	Interne Nr.	118490
		DK5 DK5-GK	7842
Handlungsbedarf	Nein	DK5 - Name	Meiendorf-Ost
Bearbeitung	JSA	Biotop-Nr. alt	565
Räumliche Abbildung	Linie	Kartierung	24.07.2018
Anzahl Abschnitte	2	Fläche / Länge [m²/m]	342,86
		Breite (lineare Abb.) [m]	3

Weitere Angaben

Merkmal	Wert
Boden	
Feuchte	5 - frisch und mäßig frisch
Reaktion	6 - schwach sauer
Stickstoffgehalt	6 - mäßig stickstoffarm bis stickstoffreich
Standort, Relief	
Belichtung	7 - halbsonnig
Veg. - Zeigerwerte	
Mahdverträglichkeit	3 - schnittempfindlich (nur Herbstschnitt vertragend)
Futterwert	4 - mäßige Futterqualität
Anz. Giftpflanzen	1
Anz. Wechselfeuchtezeiger	3
Anz. Überschwemmungsz.	1

Zeigerwerte der Pflanzenartenliste (Auswertung)

Standort	Belichtung	halbsonnig	6,6
Boden	Feuchte	frisch und mäßig frisch	5,1
	Stickstoff (N)	mäßig stickstoffarm bis stickstoffreich	5,8
	Reaktion	schwach sauer	6,4
Vegetation	Mahdverträglichkeit	schnittempfindlich (nur Herbstschnitt vertragend)	3,4
Zeigerwerte	Futterwert	mäßige Futterqualität	3,6
	Wechselfeuchteanzeiger		3
	Giftpflanzen		1
	Überschw.anzeiger		1

Pflanzenartenliste

Gruppe / Pflanzenart	MS	M	W	Vs	St	PA	Ph	Sz	VS	V	G	cf	Rote Liste				
													§	HH	ND	SH	D
Tracheobionta (Gefäßpflanzen)																	
Agrostis stolonifera (Ausläufer-Straußgras)	7	z															
Betula pendula (Hänge-Birke)	7	z															
Betula pubescens (Moor-Birke)	7	w															
Corylus avellana (Haselnuss)	7	z															
Crataegus monogyna (Eingrifflicher Weißdorn)	7	w															
Dactylis glomerata (Wiesen-Knäuelgras)	7	z															
Dryopteris filix-mas (Gewöhnlicher Wurmfarne)	7	z															
Impatiens parviflora (Kleinblütiges Springkraut)	7	z															
Lysimachia vulgaris (Gewöhnlicher Gilbweiderich)	7	w															
Phalaris arundinacea (Rohr-Glanzgras)	7	w															
Poa nemoralis (Hain-Rispengras)	7	w															
Polygonatum multiflorum (Vielblütige Weißwurz)	7	z															
Prunus padus (Echte Traubenkirsche)	7	w															
Prunus spinosa (Schlehe)	7	h															
Quercus robur (Stiel-Eiche)	7	h															
Rubus fruticosus agg. (Artengruppe Echte Brombeere)	7	h															

Erhebungsbogen

B

Projekt	Biotopkartierung Hamburg	Interne Nr.	118490
		DK5 DK5-GK	7842
Handlungsbedarf	Nein	DK5 - Name	Meiendorf-Ost
Bearbeitung	JSA	Biotop-Nr. alt	565
Räumliche Abbildung	Linie	Kartierung	24.07.2018
Anzahl Abschnitte	2	Fläche / Länge [m²/m]	342,86
		Breite (lineare Abb.) [m]	3

Pflanzenartenliste

Gruppe / Pflanzenart	MS	M	W	Vs	St	PA	Ph	Sz	VS	V	G	cf	§	Rote Liste				
														HH	ND	SH	D	
Rubus idaeus (Himbeere)	7	h																
Stellaria holostea (Große Sternmiere)	7	z																
Urtica dioica (Große Brennessel)	7	z																
Anzahl Rote Liste Arten																		
Anzahl Arten										19								

MS: Mengensystem; M: Mengenangabe, W: Bewertung der Art (FFH-Monitoring), Vs: Vegetationsschicht, St: Status, PA: Autor Phänologie; Ph: Phänologie, Sz: Soziabilität, VS: Vitalitätssystem; V: Vitalität, G: Geschlecht, cf: unsichere Bestimmung, §: Schutz nach BNatSchG, HH: Rote Liste Hamburg, Nds: Rote Liste Niedersachsen, SH: Rote Liste Schleswig-Holstein, D: Rote Liste Deutschland