

Erhebungsbogen

B

Projekt	Biotopkartierung Hamburg		Interne Nr.	118469
			DK5 DK5-GK	7842
Handlungsbedarf	Nein		DK5 - Name	Meiendorf-Ost
Bearbeitung	JSA	Kopie	Biotop-Nr. alt	548
Räumliche Abbildung	Fläche	Nein	Kartierung	10.07.2018
Anzahl Abschnitte	1		Fläche / Länge [m²/m]	1190,1384
			Breite (lineare Abb.) [m]	

Gesetzlicher Schutz **_ kein gesetzl. Schutz** **kein gesetzlich geschütztes Biotop** **Schutz nur teilweise** **Nein**

Gesamtbewertung	5	Noch wertvoll, gut entwicklungsfähig
– Alter	5	Biotop mittleren Alters, 20 bis 50 Jahre
– Belastungsgrad	6	Flächenhaft geringe oder örtlich stärkere oder Vorbelastung mit deutlichem Einfluß
– Ökolog. Funktion	6	Hohe Bedeutung in einem Biotopkomplex, für den lokalen Biotopverbund oder als Puffer
– Seltenheit	4	Verbr. Biotoptyp ohne biotoptypische Artenvielfalt, Ubi quisten

Bestandsbeschreibung

Alte Sukzessionsfläche, Brachfläche und Ruderalfläche, vermutlich entstanden aus umfangreicheren Ablagerungen von Erdmaterialien, kompostierfähiger Materialien. Auch jetzt werden in den Randbereichen noch größere Mengen Astschnitt abgelagert. Das Gehölz ist im Nordosten zunehmend verbuscht und greift über den Radweg bis an die Straße über. Hier sind auch ältere Eichen vorhanden (BHD 50 cm, 60 cm, Höhe: 16 m). Sal-Weide bildet größere baumartige Gehölze und zwei Silber-Weiden (BHD 50 cm, Höhe 16 m) haben sich entwickelt, dazu Espen, Eichen, Echte Traubenkirsche. Im Süden ist es noch großflächig offener, von Rubusarten beherrscht. Im Inneren mit höheren Anteilen von Brennesseln und Schleierfluren aus Zaunwinde. Wenig zugänglich durch Dornengebüsch und sehr unebenem Boden. Mittel- bis langfristig ist damit zu rechnen, dass sich der Bestand zu einem naturnahen Feldgehölz entwickeln wird. Am Boden sehr dicht, totholzreich und vermutlich günstig als Lebensraum für zahlreiche Tiere. Die Silberweiden wurden jung als Kopfbäume geschnitten. Entlang der Straßenböschung Ulmen als Stockausschlag.

Vorkommen an Biotoptypen

1	TF	Typ	HF	F.Anteil
2	BTYP	Biotoptyp		- gesetzl. Grundl.
3	Zusatz	Zusatz zum Biotoptypen		
4	LRT	Lebensraumtyp		
1	1		Ja	60 %
2	AKM	Halbruderale Gras- und Staudenflur mittlerer Standorte (2018)		
1	2			40 %
2	HGM	Naturnahes Gehölz mittlerer Standorte (2018)		(§ 14 (2) 2.3)

Räumliche Lage

Lagebeschreibung	NW Meiendorfer Straße, nördliche Landesgrenze		
Nachbarnutzung/en	Acker, Straße, Graben		
Rechtswert (X)	578827	Hochwert (Y)	5943900
Bezirk	Wandsbek	Naturraum	Stapelfelder Jungmoränengebiet (702.00)
Stadtteil (OT-Nr.)	Rahlstedt (526)	Gemarkung	Meiendorf (541)
Digitaler Grünplan	<input type="checkbox"/> Hafengesamtgebiet	<input type="checkbox"/> Ramsargebiet	<input type="checkbox"/> EG-Vogelschutzgeb.
Ausgleichsflächen NSG / ND / LSG	<input checked="" type="checkbox"/> Biosphärenreservat	<input type="checkbox"/> Nationalpark	<input type="checkbox"/>
FFH-GEBIET	LSG Duvenstedt, Bergstedt, Lemsahl-Mellingstedt, Volksdorf und Rahlstedt [HH-2009 / Anteil: 99%]		
Wasserschutzgebiet			

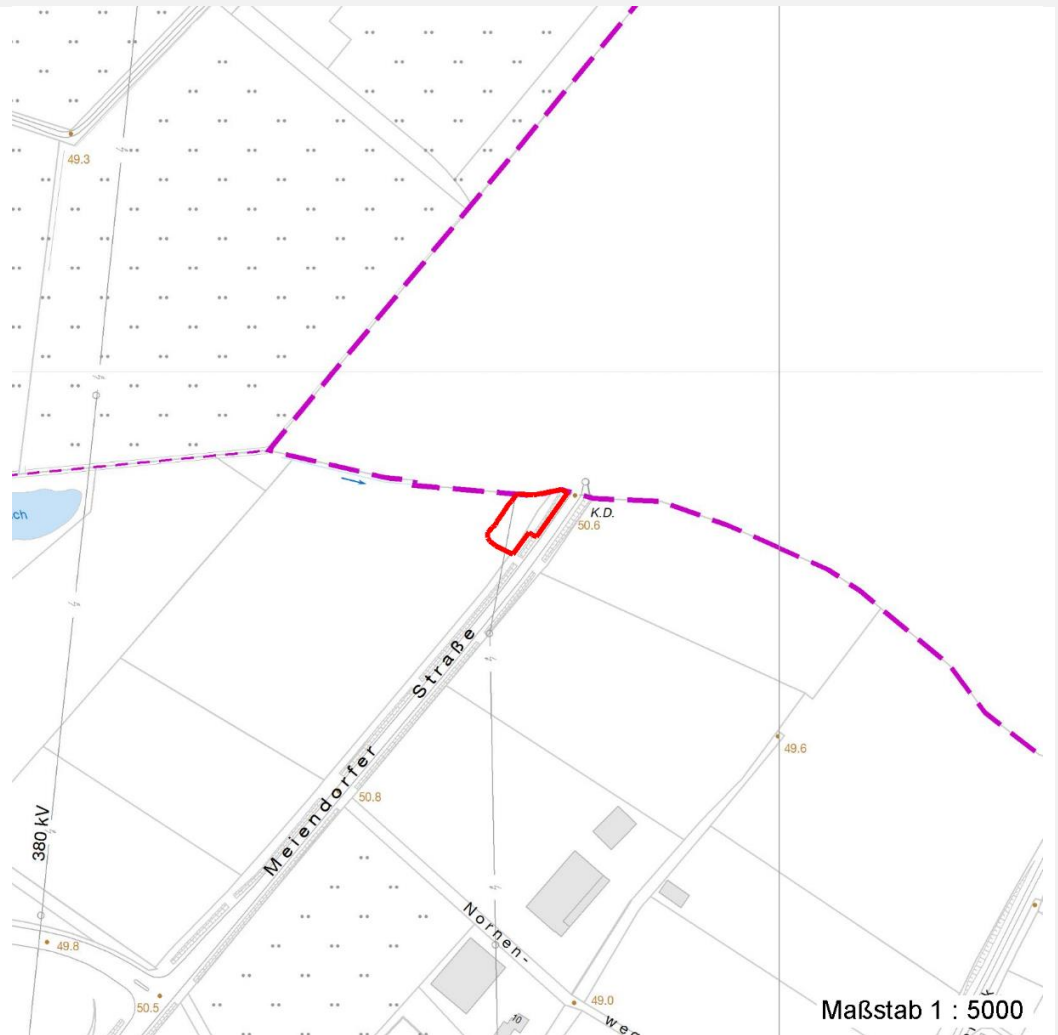
Erhebungsbogen

B

Projekt	Biotopkartierung Hamburg		Interne Nr.	118469
			DK5 DK5-GK	7842
Handlungsbedarf	Nein		DK5 - Name	Meiendorf-Ost
Bearbeitung	JSA	Kopie	Biotop-Nr. alt	548
Räumliche Abbildung	Fläche		Kartierung	10.07.2018
Anzahl Abschnitte	1		Fläche / Länge [m²/m]	1190,1384
			Breite (lineare Abb.) [m]	

Räumliche Lage

Karte



Weitere Erhebungsbögen

Interne Nr.	Interne Nr. Zuordnung	DK5	Biotop-Nr.	Kartierung	Zuordnung	DK5 (GK)	Biotop-Nr. (alt)
-------------	-----------------------	-----	------------	------------	-----------	----------	------------------

118469	65074	7842	86	25.09.2006	/	7844	139
--------	-------	------	----	------------	---	------	-----

Zuordnung: N = nachfolgende Kartierung, K = weitere Kartierungen (zeitlich vorher oder nachher)

Foto

Interne Nr.	Index	Dateiname	Aufnahmerichtung
64356	0	7842_548_100718_1.JPG	
64357	0	7842_548_100718_2.JPG	
64358	0	7842_548_100718_3.JPG	

Weitere Angaben

Merkmal	Wert
---------	------

Auswertung

30.09.2022

Erhebungsbogen

B

Projekt	Biotopkartierung Hamburg	Interne Nr.	118469
Handlungsbedarf	Nein	DK5 DK5-GK	7842
Bearbeitung	JSA	DK5 - Name	Meiendorf-Ost
Räumliche Abbildung	Fläche	Biotop-Nr. alt	548
Anzahl Abschnitte	1	Kartierung	10.07.2018
		Fläche / Länge [m²/m]	1190,1384
		Breite (lineare Abb.) [m]	

Weitere Angaben

Merkmal	Wert
Gefährdung/ Einflüsse Wertgesichtspunkte	Ablagerungen von Kompostierbaren Abfällen strukturreich, unzugänglich, dicht, Trittsteinbiotop innerhalb der Ackerflächen, vermutlich wertvolles Brutvogelghabitat, Insekten-Lebensraum, Rückzugsraum für Kleintierfauna
Maßnahmen	Müllablagerungen entfernen und unterbinden, Sukzession

Foto

Fotodatei 7842_548_100718_1.JPG
Bildbeschreibung k.A.
Aufnahmerichtung

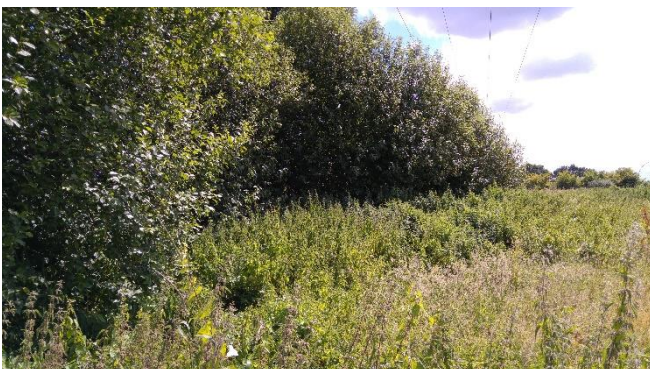


Fotodatei 7842_548_100718_2.JPG
Bildbeschreibung k.A.
Aufnahmerichtung



Foto

Fotodatei 7842_548_100718_3.JPG
Bildbeschreibung k.A.
Aufnahmerichtung



Fotodatei
Bildbeschreibung
Aufnahmerichtung

Erhebungsbogen

B

Projekt	Biotopkartierung Hamburg		Interne Nr.	118469
			DK5 DK5-GK	7842
Handlungsbedarf	Nein		DK5 - Name	Meiendorf-Ost
Bearbeitung	JSA	Kopie	Nein	Biotop-Nr. alt
Räumliche Abbildung	Fläche			548
Anzahl Abschnitte	1			Kartierung
				10.07.2018
				Fläche / Länge [m²/m]
				1190,1384
				Breite (lineare Abb.) [m]

Teilflächenbeschreibung

Teilflächentyp		Teilflächen-Nr.	1
Biotoptyp	Halbruderale Gras- und Staudenflur mittlerer Standorte (2018)	Biotoptyp	AKM
- Zusatz		- gesetzl. Grundl.	
FFH-LRT		FFH-LRT	
Beschreibung		Entw.potential LRT	
		Hauptfläche	Ja
		Flächenanteil	60 %
		FFH-Unters.Fläche	Nein
		Saatgutfläche	Nein

Weitere Angaben

Merkmal	Wert
Boden	
Feuchte	6 - mäßig feucht und wechselfeucht
Reaktion	7 - neutral
Stickstoffgehalt	8 - sehr stickstoffreich
Standort, Relief	
Belichtung	7 - halbsonnig
Veg. - Zeigerwerte	
Mahdverträglichkeit	5 - mäßig schnittverträglich (erster Schnitt nicht vor 1. Juli)
Futterwert	2 - sehr geringwertiges Futter
Anz. Giftpflanzen	0
Anz. Wechselfeuchtezeiger	1
Anz. Überschwemmungsz.	2

Zeigerwerte der Pflanzenartenliste (Auswertung)

Standort	Belichtung	halbsonnig	6,9
Boden	Feuchte	mäßig feucht und wechselfeucht	5,7
	Stickstoff (N)	sehr stickstoffreich	8,2
	Reaktion	neutral	6,8
Vegetation	Mahdverträglichkeit	mäßig schnittverträglich (erster Schnitt nicht vor 1. Juli)	4,6
Zeigerwerte	Futterwert	sehr geringwertiges Futter	2,4
	Wechselfeuchteanzeiger		1
	Giftpflanzen		0
	Überschw.anzeiger		2

Pflanzenartenliste

Gruppe / Pflanzenart	MS	M	W	Vs	St	PA	Ph	Sz	VS	V	G	cf	§	Rote Liste			
														HH	ND	SH	D
Tracheobionta (Gefäßpflanzen)																	
Aegopodium podagraria (Giersch)	7	h															
Alliaria petiolata (Knoblauchsrauke)	7	z															
Anthriscus sylvestris (Wiesen-Kerbel)	7	w															
Arrhenatherum elatius (Glatthafer)	7	w															

Erhebungsbogen

B

Projekt	Biotopkartierung Hamburg		Interne Nr.	118469
			DK5 DK5-GK	7842
Handlungsbedarf	Nein		DK5 - Name	Meiendorf-Ost
Bearbeitung	JSA	Kopie	Biotop-Nr. alt	548
Räumliche Abbildung	Fläche	Nein	Kartierung	10.07.2018
Anzahl Abschnitte	1		Fläche / Länge [m²/m]	1190,1384
			Breite (lineare Abb.) [m]	

Pflanzenartenliste

Gruppe / Pflanzenart	MS	M	W	Vs	St	PA	Ph	Sz	VS	V	G	cf	Rote Liste						
													§	HH	ND	SH	D		
Artemisia vulgaris (Gewöhnlicher Beifuß)	7	w																	
Calystegia sepium (Zaun-Winde)	7	h																	
Cirsium arvense (Acker-Kratzdistel)	7	z																	
Corylus avellana (Haselnuss)	7	w																	
Elymus repens (Gewöhnliche Quecke)	7	z																	
Galeopsis bifida (Zweispaltiger Hohlzahn)	7	w																	
Galium aparine (Kletten-Labkraut)	7	h																	
Heracleum sphondylium (Wiesen-Bärenklau)	7	w																	
Holcus mollis (Weiches Honiggras)	7	w																	
Lamium album (Weiße Taubnessel)	7	z																	
Populus tremula (Zitter-Pappel)	7	w																	
Quercus robur (Stiel-Eiche)	7	w																	
Rubus caesius (Kratzbeere)	7	z																	
Rubus fruticosus agg. (Artengruppe Echte Brombeere)	7	h																	
Rumex obtusifolius (Stumpfbältriger Ampfer)	7	z																	
Salix alba (Silber-Weide)	7	w																	
Salix caprea (Sal-Weide)	7	w																	
Salix viminalis (Korb-Weide)	7	w																	
Taraxacum spec. (Löwenzahn)	7	z																	
Ulmus glabra (Berg-Ulme)	7	w																	V
Urtica dioica (Große Brennnessel)	7	h																	
Anzahl Rote Liste Arten																			
Anzahl Arten													25						

MS: Mengensystem; M: Mengenangabe, W: Bewertung der Art (FFH-Monitoring), Vs: Vegetationsschicht, St: Status, PA: Autor Phänologie; Ph: Phänologie, Sz: Soziabilität, VS: Vitalitätssystem; V: Vitalität, G: Geschlecht, cf: unsichere Bestimmung, §: Schutz nach BNatSchG, HH: Rote Liste Hamburg, Nds: Rote Liste Niedersachsen, SH: Rote Liste Schleswig-Holstein, D: Rote Liste Deutschland

Teilflächenbeschreibung

Teilflächentyp		Teilflächen-Nr.	2
Biotoptyp	Naturnahes Gehölz mittlerer Standorte (2018)	Biotoptyp	HGM
- Zusatz		- gesetzl. Grundl.	(§ 14 (2) 2.3)
FFH-LRT		FFH-LRT	
Beschreibung		Entw.potential LRT	
		Hauptfläche	
		Flächenanteil	40 %
		FFH-Unters.Fläche	Nein
		Saatgutfläche	Nein