

Erhebungsbogen

B

Projekt	Biotopkartierung Hamburg		Interne Nr.	118467
			DK5 DK5-GK	7842
Handlungsbedarf	Nein		DK5 - Name	Meiendorf-Ost
Bearbeitung	JSA	Kopie	Biotop-Nr. alt	546
Räumliche Abbildung	Linie	Nein	Kartierung	10.07.2018
Anzahl Abschnitte	2		Fläche / Länge [m²/m]	73,97
			Breite (lineare Abb.) [m]	3

Gesetzlicher Schutz	§ 14 (2) 2.1 Feldhecken	Schutz nur teilweise	Nein
----------------------------	--------------------------------	-----------------------------	-------------

Gesamtbewertung	6	Wertvoll
– Alter	6	Biotop mittleren Alters, 50 bis 100 Jahre
– Belastungsgrad	5	Flächenhaft mittlere oder örtlich starke Belastung
– Ökolog. Funktion	6	Hohe Bedeutung in einem Biotopkomplex, für den lokalen Biotopverbund oder als Puffer
– Seltenheit	5	Seltener Biotoptyp, floristisch stark verarmt, ohne seltener Pflges. od. verbr. artenreicher Biotoptyp

Bestandsbeschreibung

Zwei kurze Heckenabschnitte, die Pferdekoppeln einfassen und gliedern. Die Gehölze stehen einreihig, die Nachbarnutzungen grenzen direkt an den Gehölzfuß an. Der östliche Bestand weist Feldulme, Hasel-Stockausschlag, Birke (mehrstämmig, Höhe ca. 18 m, BHD 30 cm), Schlehe und eine junge Esche auf. Die Krautschicht wird im Wesentlichen gebildet von Brennesel mit Gilbweiderich, dazu Wiesenlieschgras. Der westliche Bestand ist sehr schütter. Es sind keine Überhälter über 5 m Höhe vorhanden. An Gehölzen sind Robinie, Walnuss, Schlehe, Liguster und Hasel vertreten. Dazu tritt ein hoher Anteil an Ziergehölzen, z. B. Spierstrauch.

Vorkommen an Biotoptypen

1	TF	Typ	HF	F.Anteil
2	BTYP	Biotoptyp		- gesetzl. Grundl.
3	Zusatz	Zusatz zum Biotoptypen		
4	LRT	Lebensraumtyp		
1	1		Ja	100 %
2	HHM	Strauch-Baumhecke (2018)		(§ 14 (2) 2.1)

Räumliche Lage

Lagebeschreibung	Nordwestecke des Kartenblattes		Hochwert (Y)	5943937
Nachbarnutzung/en	intensiv genutztes Grünland, Knick		Naturraum	Stapelfelder Jungmoränengebiet (702.00)
Rechtswert (X)	578008		Gemarkung	Volksdorf(540)
Bezirk	Wandsbek		Ramsargebiet	<input type="checkbox"/> EG-Vogelschutzgeb.
Stadtteil (OT-Nr.)	Volksdorf(525)		Nationalpark	<input type="checkbox"/>
Digitaler Grünplan	<input type="checkbox"/>	Hafengesamtgebiet		
Ausgleichsflächen	<input checked="" type="checkbox"/>	Biosphärenreservat		
NSG / ND / LSG	LSG Duvensedt, Bergstedt, Lemsahl-Mellingstedt, Volksdorf und Rahlstedt [HH-2009 / Anteil: 100%]			
FFH-GEBIET				
Wasserschutzgebiet				

Erhebungsbogen

B

Projekt	Biotopkartierung Hamburg		Interne Nr.	118467
			DK5 DK5-GK	7842
			DK5 - Name	Meiendorf-Ost
Handlungsbedarf	Nein		Biotop-Nr. alt	546
Bearbeitung	JSA	Kopie	Nein	Kartierung
Räumliche Abbildung	Linie			10.07.2018
Anzahl Abschnitte	2			Fläche / Länge [m²/m]
				73,97
				Breite (lineare Abb.) [m]
				3

Räumliche Lage

Karte

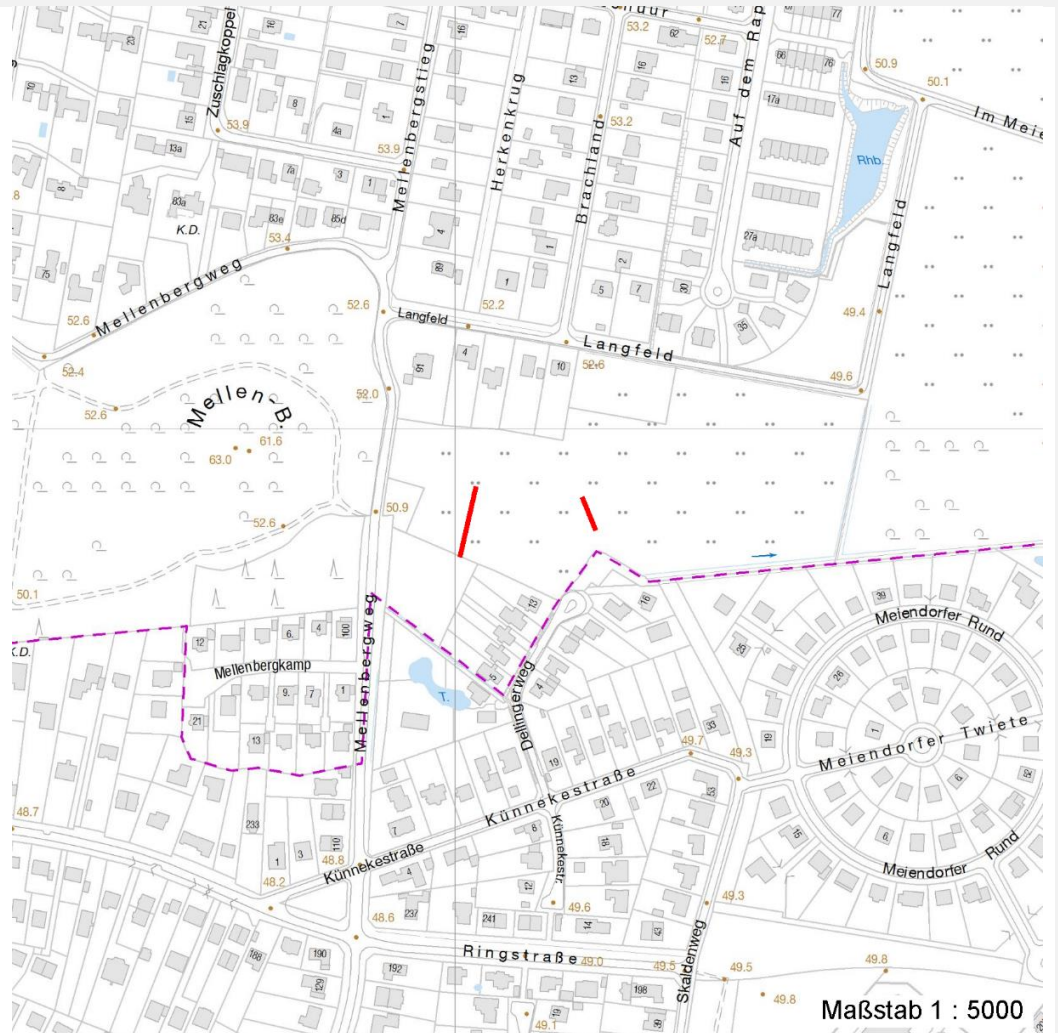


Foto			
Interne Nr.	Index	Dateiname	Aufnahmerichtung
64354	0	7842_546_100718_1.JPG	
64355	0	7842_546_100718_3.JPG	
64464	0	7842_546_100718_2.JPG	

Weitere Angaben

Merkmal	Wert
Auswertung	
Gefährdung/ Einflüsse	Ziergehölze, Nutzung bis an den Gehölzfuß
Wertgesichtspunkte	Gliederung der intensiven Grünlandnutzung, teilweise naturnahe Gehölze
Maßnahmen	Ziergehölze entfernen, Nutzung 1 m vom Gehölzfuß abrücken

Erhebungsbogen

B

Projekt	Biotopkartierung Hamburg	Interne Nr.	118467
Handlungsbedarf	Nein	DK5 DK5-GK	7842
Bearbeitung	JSA	DK5 - Name	Meiendorf-Ost
Räumliche Abbildung	Linie	Biotop-Nr. alt	546
Anzahl Abschnitte	2	Kartierung	10.07.2018
		Fläche / Länge [m²/m]	73,97
		Breite (lineare Abb.) [m]	3

Foto

Fotodatei 7842_546_100718_1.JPG
Bildbeschreibung k.A.
Aufnahmerichtung



Fotodatei 7842_546_100718_2.JPG
Bildbeschreibung k.A.
Aufnahmerichtung



Foto

Fotodatei 7842_546_100718_3.JPG
Bildbeschreibung k.A.
Aufnahmerichtung



Fotodatei
Bildbeschreibung
Aufnahmerichtung

Teilflächenbeschreibung

Teilflächentyp		Teilflächen-Nr.	1
Biotoptyp	Strauch-Baumhecke (2018)	Biotoptyp	HHM
- Zusatz		- gesetzl. Grundl.	(§ 14 (2) 2.1)
FFH-LRT		FFH-LRT	
Beschreibung		Entw.potential LRT	
		Hauptfläche	Ja
		Flächenanteil	100 %
		FFH-Unters.Fläche	Nein
		Saatgutfläche	Nein

Erhebungsbogen

B

Projekt	Biotopkartierung Hamburg	Interne Nr.	118467
		DK5 DK5-GK	7842
Handlungsbedarf	Nein	DK5 - Name	Meiendorf-Ost
Bearbeitung	JSA	Biotop-Nr. alt	546
Räumliche Abbildung	Linie	Kartierung	10.07.2018
Anzahl Abschnitte	2	Fläche / Länge [m²/m]	73,97
		Breite (lineare Abb.) [m]	3

Weitere Angaben

Merkmal	Wert
Boden	
Feuchte	6 - mäßig feucht und wechselfeucht
Reaktion	7 - neutral
Stickstoffgehalt	7 - stickstoffreich
Standort, Relief	
Belichtung	7 - halbsonnig
Veg. - Zeigerwerte	
Mahdverträglichkeit	4 - schnittempfindlich bis mäßig schnittverträglich
Futterwert	4 - mäßige Futterqualität
Anz. Giftpflanzen	0
Anz. Wechselfeuchtezeiger	2
Anz. Überschwemmungsz.	0

Zeigerwerte der Pflanzenartenliste (Auswertung)

Standort	Belichtung	halbsonnig bis halbschattig	6,3
Boden	Feuchte	mäßig feucht und wechselfeucht	5,9
	Stickstoff (N)	stickstoffreich	6,8
	Reaktion	neutral	7,2
Vegetation	Mahdverträglichkeit	schnittempfindlich bis mäßig schnittverträglich	3,7
Zeigerwerte	Futterwert	mäßige Futterqualität	3,5
	Wechselfeuchteanzeiger		2
	Giftpflanzen		0
	Überschw.anzeiger		0

Pflanzenartenliste

Gruppe / Pflanzenart	MS	M	W	Vs	St	PA	Ph	Sz	VS	V	G	cf	Rote Liste						
													§	HH	ND	SH	D		
Tracheobionta (Gefäßpflanzen)																			
Betula pendula (Hänge-Birke)	7	z																	
Corylus avellana (Haselnuss)	7	z																	
Cotoneaster spec. (Zwergmispel)	7	w																	
Fraxinus excelsior (Gewöhnliche Esche)	7	w																	
Juglans regia (Echte Walnuss)	7	w																	D
Ligustrum vulgare (Gemeiner Liguster)	7	w																	
Lysimachia vulgaris (Gewöhnlicher Gilbweiderich)	7	z																	
Phleum pratense (Wiesen-Lieschgras)	7	z																	
Prunus spinosa (Schlehe)	7	w																	
Robinia pseudoacacia (Robinie)	7	w																	
Spiraea spec. (Spierstrauch)	7	w																	
Ulmus minor (Feld-Ulme)	7	w															3	3	
Urtica dioica (Große Brennessel)	7	z																	

Erhebungsbogen

B

Projekt	Biotopkartierung Hamburg	Interne Nr.	118467
		DK5 DK5-GK	7842
Handlungsbedarf	Nein	DK5 - Name	Meiendorf-Ost
Bearbeitung	JSA	Biotop-Nr. alt	546
Räumliche Abbildung	Linie	Kartierung	10.07.2018
Anzahl Abschnitte	2	Fläche / Länge [m²/m]	73,97
		Breite (lineare Abb.) [m]	3

Pflanzenartenliste

Gruppe / Pflanzenart	MS	M	W	Vs	St	PA	Ph	Sz	VS	V	G	cf	§	Rote Liste			
														HH	ND	SH	D
Anzahl Rote Liste Arten														1	1	1	
Anzahl Arten														13			

MS: Mengensystem; M: Mengenangabe, W: Bewertung der Art (FFH-Monitoring), Vs: Vegetationsschicht, St: Status, PA: Autor Phänologie; Ph: Phänologie, Sz: Soziabilität, VS: Vitalitätssystem; V: Vitalität, G: Geschlecht, cf: unsichere Bestimmung, §: Schutz nach BNatSchG, HH: Rote Liste Hamburg, Nds: Rote Liste Niedersachsen, SH: Rote Liste Schleswig-Holstein, D: Rote Liste Deutschland