

Erhebungsbogen

B

Projekt	Biotopkartierung Hamburg		Interne Nr.	118426
			DK5 DK5-GK	7842
Handlungsbedarf	Nein		DK5 - Name	Meiendorf-Ost
Bearbeitung	JSA	Kopie	Biotop-Nr. alt	529
Räumliche Abbildung	Fläche	Nein	Kartierung	19.09.2017
Anzahl Abschnitte	1		Fläche / Länge [m²/m]	1263,7286
			Breite (lineare Abb.) [m]	

Gesetzlicher Schutz kein gesetzl. Schutz **kein gesetzlich geschütztes Biotop** **Schutz nur teilweise** **Nein**

Gesamtbewertung	6	Wertvoll
– Alter	5	Biotop mittleren Alters, 20 bis 50 Jahre
– Belastungsgrad	6	Flächenhaft geringe oder örtlich stärkere oder Vorbelastung mit deutlichem Einfluß
– Ökolog. Funktion	6	Hohe Bedeutung in einem Biotopkomplex, für den lokalen Biotopverbund oder als Puffer
– Seltenheit	5	Seltener Biotoptyp, floristisch stark verarmt, ohne seltener Pflges. od. verbr. artenreicher Biotoptyp

Bestandsbeschreibung

Restbestand artenreicher, offener blütenreicher Krautfluren auf magerem Standort. Inzwischen teilweise bewaldet (s. Nachbarbiotop). Hier mit Dominanz feinblättriger Gräser, wenig blühende Kräuter eingestreut, sowie aufkommende Verbuschung vor allem mit Weißdorn (bis 7 m hoch), dazu Weiden und etwas Eichen-Jungwuchs. Zeitweilig beweidet, jedoch mit stark verfilzender Grasschicht. Der Bestand ist inzwischen so klein, dass er nur wenig besonnt ist. Durch die Beweidung werden die Gehölze jedoch verbissen und eventuell ihre weitere Ausbreitung verlangsamt.

Vorkommen an Biotoptypen

1	TF	Typ	HF	F.Anteil
2	BTYP	Biotoptyp	- gesetzl. Grundl.	
3	Zusatz	Zusatz zum Biotoptypen		
4	LRT	Lebensraumtyp		
1	1		Ja	100 %
2	GMZ	Sonstiges mesophiles Grünland (2018)		

Räumliche Lage

Lagebeschreibung	SW Mönchsteich, Nähe Wegkreuzung		
Nachbarnutzung/en	Pionierwald, Weg		
Rechtswert (X)	579318	Hochwert (Y)	5942214
Bezirk	Wandsbek	Naturraum	Stapelfelder Jungmoränengebiet (702.00)
Stadtteil (OT-Nr.)	Rahlstedt (526)	Gemarkung	Oldenfelde (542)
Digitaler Grünplan	<input type="checkbox"/> Hafengesamtgebiet	<input type="checkbox"/> Ramsargebiet	<input type="checkbox"/> EG-Vogelschutzgeb.
Ausgleichsflächen	<input type="checkbox"/> Biosphärenreservat	<input type="checkbox"/> Nationalpark	<input type="checkbox"/>
NSG / ND / LSG	NSG Höltingbaum [HH-510 / Anteil: 100%]		
FFH-GEBIET	Stellmoorer Tunneltal/Höltingbaum [DE 2327-302 / Anteil: 100%]		
Wasserschutzgebiet			

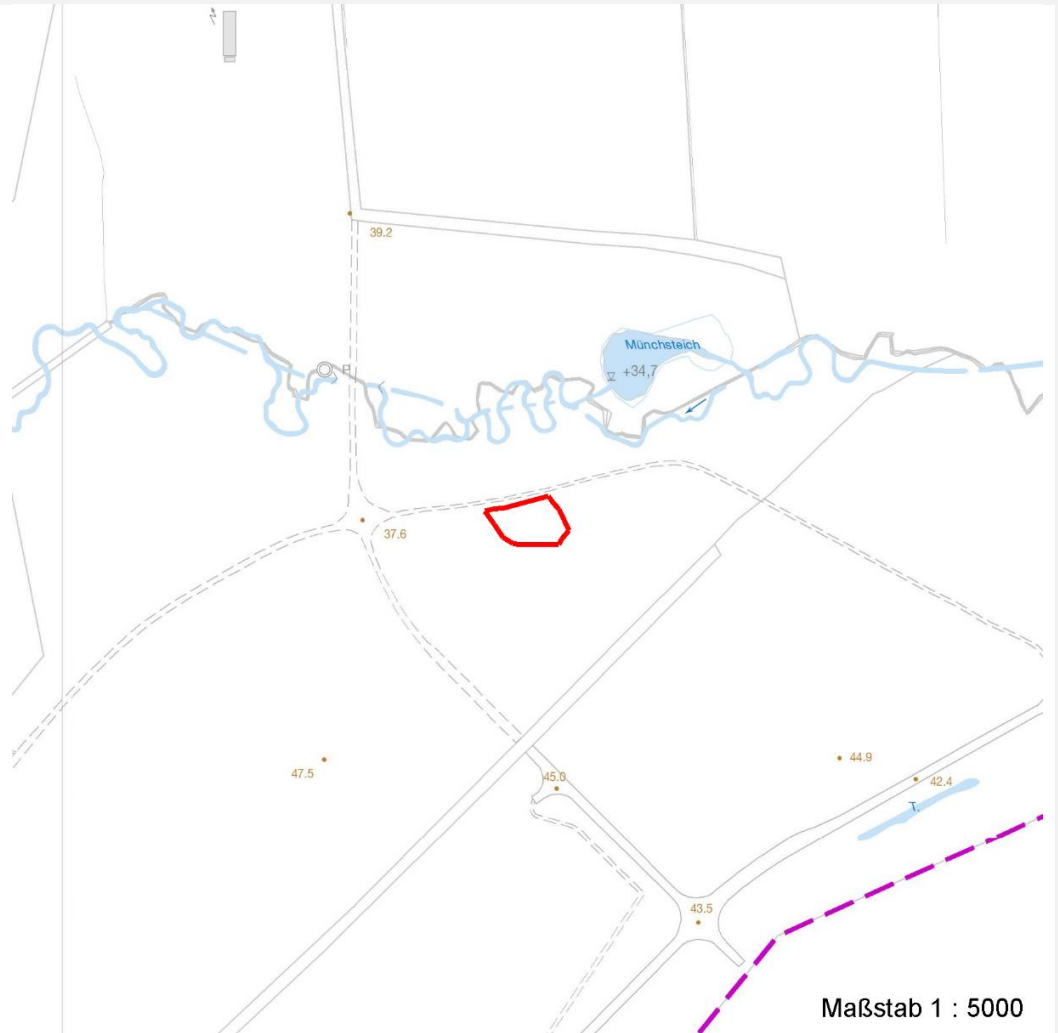
Erhebungsbogen

B

Projekt	Biotopkartierung Hamburg	Interne Nr.	118426
		DK5 DK5-GK	7842
Handlungsbedarf	Nein	DK5 - Name	Meiendorf-Ost
Bearbeitung	JSA	Biotop-Nr. alt	529
Räumliche Abbildung	Fläche	Kartierung	19.09.2017
Anzahl Abschnitte	1	Fläche / Länge [m²/m]	1263,7286
		Breite (lineare Abb.) [m]	

Räumliche Lage

Karte



Weitere Erhebungsbögen

Interne Nr.	Interne Nr. Zuordnung	DK5	Biotop-Nr.	Kartierung	Zuordnung	DK5 (GK)	Biotop-Nr. (alt)
118426	65001	7842	119	31.08.2005	<	7844	189

Zuordnung: N = nachfolgende Kartierung, K = weitere Kartierungen (zeitlich vorher oder nachher)

Foto

Interne Nr.	Index	Dateiname	Aufnahmerichtung
64266	0	7842_529_190917_1.JPG	

Weitere Angaben

Merkmal	Wert
Auswertung Gefährdung/ Einflüsse	Verbuschung

Erhebungsbogen

B

Projekt	Biotopkartierung Hamburg	Interne Nr.	118426
		DK5 DK5-GK	7842
Handlungsbedarf	Nein	DK5 - Name	Meiendorf-Ost
Bearbeitung	JSA	Biotop-Nr. alt	529
Räumliche Abbildung	Fläche	Kartierung	19.09.2017
Anzahl Abschnitte	1	Fläche / Länge [m²/m]	1263,7286
		Breite (lineare Abb.) [m]	

Weitere Angaben

Merkmal	Wert
Wertgesichtspunkte	derzeit noch Bereicherung der Biotopvielfalt durch kleinen Offenbiotop innerhalb des umgebenden Waldes, eventuell im Zuge der weiteren Beweidung und Offenhaltung blütenreicher
Maßnahmen	evtl. zusätzliche Pflegemahd, Zurückdrängen der Gebüsche

Foto

Fotodatei	7842_529_190917_1.JPG	Fotodatei	
Bildbeschreibung	k.A.	Bildbeschreibung	
Aufnahmerichtung		Aufnahmerichtung	



Teilflächenbeschreibung

Teilflächentyp		Teilflächen-Nr.	1
Biotoptyp	Sonstiges mesophiles Grünland	Biotoptyp	GMZ
- Zusatz	(2018)	- gesetzl. Grundl.	
FFH-LRT		FFH-LRT	
Beschreibung		Entw.potential LRT	
		Hauptfläche	Ja
		Flächenanteil	100 %
		FFH-Unters.Fläche	Nein
		Saatgutfläche	Nein

Erhebungsbogen

B

Projekt	Biotopkartierung Hamburg	Interne Nr.	118426
		DK5 DK5-GK	7842
Handlungsbedarf	Nein	DK5 - Name	Meiendorf-Ost
Bearbeitung	JSA	Biotop-Nr. alt	529
Räumliche Abbildung	Fläche	Kartierung	19.09.2017
Anzahl Abschnitte	1	Fläche / Länge [m²/m]	1263,7286
		Breite (lineare Abb.) [m]	

Zeigerwerte der Pflanzenartenliste (Auswertung)

Standort	Belichtung	halbsonnig	6,8
Boden	Feuchte	frisch und mäßigfrisch	5,1
	Stickstoff (N)	mäßig stickstoffarm	5
	Reaktion	schwach sauer	5,5
Vegetation	Mahdverträglichkeit	mäßig schnittverträglich (erster Schnitt nicht vor 1. Juli)	5,1
Zeigerwerte	Futterwert	mäßige Futterqualität	3,8
	Wechselfeuchteanzeiger		2
	Giftpflanzen		0
	Überschw.anzeiger		0

Pflanzenartenliste

Gruppe / Pflanzenart	MS	M	W	Vs	St	PA	Ph	Sz	VS	V	G	cf	§	Rote Liste			
														HH	ND	SH	D
Tracheobionta (Gefäßpflanzen)																	
Achillea millefolium (Gewöhnliche Schafgarbe)	7	w															
Agrimonia eupatoria (Gewöhnlicher Odermennig)	7	w												3	V		
Agrimonia procera (Großer Odermennig)	7	z												2	3		
Agrostis capillaris (Rotes Straußgras)	7	h															
Calamagrostis epigejos (Land-Reitgras)	7	w															
Cirsium arvense (Acker-Kratzdistel)	7	z															
Crataegus monogyna (Eingrifflicher Weißdorn)	7	z															
Epilobium ciliatum (Drüsiges Weidenröschen)	7	w															
Festuca rubra (Rot-Schwingel)	7	w															
Galium album (Weißes Labkraut)	7	z															
Geum urbanum (Echte Nelkenwurz)	7	w															
Juncus effusus (Flutter-Binse)	7	w															
Lotus corniculatus (Gewöhnlicher Hornklee)	7	w													V		
Plantago lanceolata (Spitz-Wegerich)	7	z															
Quercus robur (Stiel-Eiche)	7	z															
Rumex acetosa (Großer Sauerampfer)	7	w															
Salix cinerea (Grau-Weide)	7	w															
Stellaria graminea (Gras-Sternmiere)	7	w															
Urtica dioica (Große Brennnessel)	7	z															
Anzahl Rote Liste Arten														2	3		
Anzahl Arten														19			

MS: Mengensystem; M: Mengenangabe, W: Bewertung der Art (FFH-Monitoring), Vs: Vegetationsschicht, St: Status, PA: Autor Phänologie; Ph: Phänologie, Sz: Soziabilität, VS: Vitalitätssystem; V: Vitalität, G: Geschlecht, cf: unsichere Bestimmung, §: Schutz nach BNatSchG, HH: Rote Liste Hamburg, Nds: Rote Liste Niedersachsen, SH: Rote Liste Schleswig-Holstein, D: Rote Liste Deutschland

Tierartenliste

	Rote Liste				FFH					
	B	A	S	G	HH	ND	SH	D	II	IV
1	BArtSchG				Anzahltyp					
2	Anzahl				Geschlecht					
3	Anzahl geschätzt				Verhalten					
4	Methode									
5	Nachweis									

Amphibien

Erhebungsbogen

B

Projekt	Biotopkartierung Hamburg	Interne Nr.	118426
		DK5 DK5-GK	7842
Handlungsbedarf	Nein	DK5 - Name	Meiendorf-Ost
Bearbeitung	JSA	Biotop-Nr. alt	529
Räumliche Abbildung	Fläche	Kartierung	19.09.2017
Anzahl Abschnitte	1	Fläche / Länge [m²/m]	1263,7286
		Breite (lineare Abb.) [m]	

Tierartenliste

	Rote Liste					FFH						
	B	A	S	G	HH	ND	SH	D	II	IV	V	
	1	B ArtSchG										
	2	Anzahl				Anzahltyp						
	3	Anzahl geschätzt				Geschlecht						
	4	Methode				Verhalten						
	5	Nachweis										
Rana temporaria (Grasfrosch)	1	b		3				V			v	
	2	1										
	3											
	4											