

Erhebungsbogen

B

Projekt	Biotopkartierung Hamburg	Interne Nr.	118424
		DK5 DK5-GK	7842
Handlungsbedarf	Nein	DK5 - Name	Meiendorf-Ost
Bearbeitung	JSA	Biotop-Nr. alt	527
Räumliche Abbildung	Fläche	Kartierung	19.09.2017
Anzahl Abschnitte	3	Fläche / Länge [m²/m]	39931,9084
		Breite (lineare Abb.) [m]	

Gesetzlicher Schutz kein gesetzl. Schutz **kein gesetzlich geschütztes Biotop** **Schutz nur teilweise** **Nein**

Gesamtbewertung	6	Wertvoll
– Alter	5	Biotop mittleren Alters, 20 bis 50 Jahre
– Belastungsgrad	7	Flächenhaft geringe oder Vorbelastung mit schwachem Einfluß
– Ökolog. Funktion	6	Hohe Bedeutung in einem Biotopkomplex, für den lokalen Biotopverbund oder als Puffer
– Seltenheit	6	Seltener Biotoptyp, ohne seltene oder bedrohte Pflges., ungesättigtes Artenspektrum, reliktsche RL-Arten

Bestandsbeschreibung

Von Hängebirke geprägter Laubwald auf stark kuppigem trocken-mageren ehemals offenem Gelände mit grasreicher Krautschicht. Im zentralen Bereich einen alten Bombentrichter/Abgrabungsfläche umstehend. Örtlich durchsetzt von einem älteren Bestand aus Stieleichen. Eingestreut ältere Schwarz-Erlen und Hänge-Birken sowie Espen. Der Wald ist insgesamt durchlichtet, am Boden grasreich mit hohen Anteilen von feinflättrigen, magere Standorte anzeigenden Grasfluren aus Draht-Schmiele und Rotem Straußgras mit Gewöhnlichem Rispengras, Rasen-Schmiele und Knäuelgras. Vor allem im Norden und Westen teils geprägt von Brombeer- und Himbeerfluren. Die älteren Bestände sind locker verbuscht, am Grunde mit Holunder und Hasel. Die alten Stiel-Eichen erreichen vereinzelt bis 60 cm Stammdicke, die älteren Erlen sind mitunter mehrstämmig und erreichen bis zu 30 cm Stammdurchmesser. Die Birken erreichen bis 30 cm Durchmesser. Der Bestand enthält einige Stämme liegendes Totholz. Die Flächen werden durchweidet, insbesondere die sich an den Wald anschließenden Flanken des Abgrabungstrichters (s. Nebenbiotop) und im Süden. Eine kleine Teilfläche befindet sich nördlich des im zentralen Trichter entstandenen Gewässers auf einer Kuppe. Die Birken sind hier durchweg jünger mit Stammdicken um 15 cm.

Vorkommen an Biotoptypen

1	TF	Typ	HF	F.Anteil
2	BTYP	Biotoptyp		- gesetzl. Grundl.
3	Zusatz	Zusatz zum Biotoptypen		
4	LRT	Lebensraumtyp		
1	1		Ja	100 %
2	WPB	Birken- und Espen-Pionier- oder Vorwald (2018)		
3	!, 2, mo	moosreich (mo), reich an Tot- oder Altholz (!), schwaches bis mittleres Baumholz, Brusthöhendurchmesser 13 - <50 cm (2)		

Räumliche Lage

Lagebeschreibung	S Mönchsteich nahe der Landesgrenze		
Nachbarnutzung/en	Wald, Weg, Grünland, Staudenflur		
Rechtswert (X)	579435	Hochwert (Y)	5942102
Bezirk	Wandsbek	Naturraum	Stapelfelder Jungmoränengebiet (702.00)
Stadtteil (OT-Nr.)	Rahlstedt (526)	Gemarkung	Oldenfelde (542)
Digitaler Grünplan	<input type="checkbox"/> Hafengesamtgebiet	<input type="checkbox"/> Ramsargebiet	<input type="checkbox"/> EG-Vogelschutzgeb. <input type="checkbox"/>
Ausgleichsflächen NSG / ND / LSG	<input type="checkbox"/> Biosphärenreservat	<input type="checkbox"/> Nationalpark	<input type="checkbox"/>
FFH-GEBIET	NSG Höltingbaum [HH-510 / Anteil: 100%]		
Wasserschutzgebiet	Stellmoorer Tunneltal/Höltingbaum [DE 2327-302 / Anteil: 100%]		

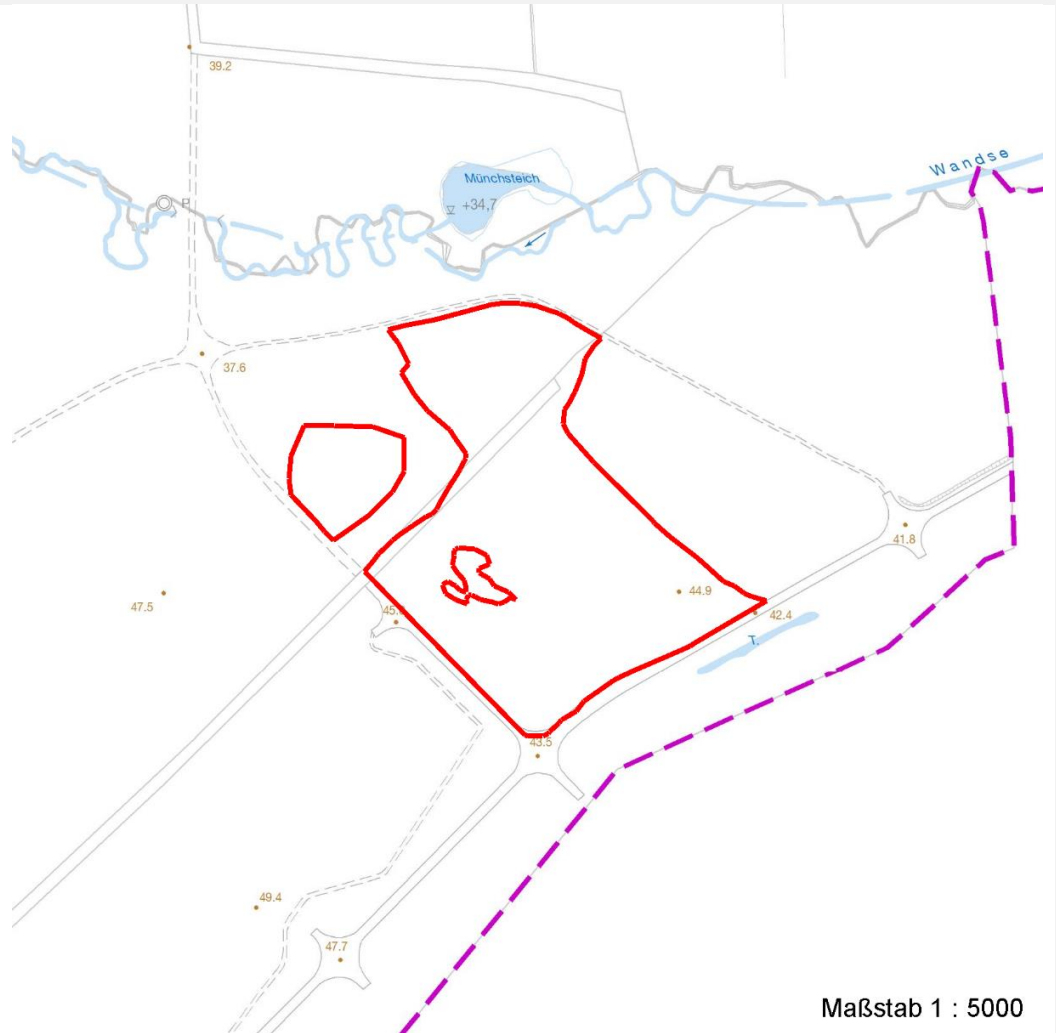
Erhebungsbogen

B

Projekt	Biotopkartierung Hamburg	Interne Nr.	118424
		DK5 DK5-GK	7842
Handlungsbedarf	Nein	DK5 - Name	Meiendorf-Ost
Bearbeitung	JSA	Biotop-Nr. alt	527
Räumliche Abbildung	Fläche	Kartierung	19.09.2017
Anzahl Abschnitte	3	Fläche / Länge [m²/m]	39931,9084
		Breite (lineare Abb.) [m]	

Räumliche Lage

Karte



Maßstab 1 : 5000

Weitere Erhebungsbögen

Interne Nr.	Interne Nr. Zuordnung	DK5	Biotop-Nr.	Kartierung	Zuordnung	DK5 (GK)	Biotop-Nr. (alt)
118424	64864	7842	134	31.08.2005	/	7844	208

Zuordnung: N = nachfolgende Kartierung, K = weitere Kartierungen (zeitlich vorher oder nachher)

Foto

Interne Nr.	Index	Dateiname	Aufnahmerichtung
64254	0	7842_527_190917_5.JPG	
64255	0	7842_527_190917_6.JPG	
64256	0	7842_527_190917_7.JPG	
64257	0	7842_527_190917_8.JPG	
64258	0	7842_527_190917_9.JPG	
64259	0	7842_527_190917_1.JPG	
64260	0	7842_527_190917_2.JPG	
64261	0	7842_527_190917_3.JPG	

30.09.2022

Seite 2 von 6

Erhebungsbogen

B

Projekt	Biotopkartierung Hamburg		Interne Nr.	118424
			DK5 DK5-GK	7842
Handlungsbedarf	Nein		DK5 - Name	Meiendorf-Ost
Bearbeitung	JSA	Kopie	Biotop-Nr. alt	527
Räumliche Abbildung	Fläche	Nein	Kartierung	19.09.2017
Anzahl Abschnitte	3		Fläche / Länge [m²/m]	39931,9084
			Breite (lineare Abb.) [m]	

Foto

Interne Nr.	Index	Dateiname	Aufnahmerichtung
64262	0	7842_527_190917_4.JPG	

Weitere Angaben

Merkmal	Wert
---------	------

Auswertung

Gefährdung/ Einflüsse	aktuell keine erkennbar
Wertgesichtspunkte	strukturreich, ungestört, schirmt das zentrale Gewässer ab, teils totholzreich, Ablauf der natürlichen Sukzession
Maßnahmen	Sukzession

Foto

Fotodatei	7842_527_190917_1.JPG	Fotodatei	7842_527_190917_2.JPG
Bildbeschreibung	k.A.	Bildbeschreibung	k.A.
Aufnahmerichtung		Aufnahmerichtung	



Foto

Fotodatei	7842_527_190917_3.JPG	Fotodatei	7842_527_190917_4.JPG
Bildbeschreibung	k.A.	Bildbeschreibung	k.A.
Aufnahmerichtung		Aufnahmerichtung	



Erhebungsbogen

B

Projekt	Biotopkartierung Hamburg		Interne Nr.	118424
			DK5 DK5-GK	7842
Handlungsbedarf	Nein		DK5 - Name	Meiendorf-Ost
Bearbeitung	JSA	Kopie	Biotop-Nr. alt	527
Räumliche Abbildung	Fläche	Nein	Kartierung	19.09.2017
Anzahl Abschnitte	3		Fläche / Länge [m²/m]	39931,9084
			Breite (lineare Abb.) [m]	

Teilflächenbeschreibung

Teilflächentyp		Teilflächen-Nr.	1
Biotoptyp	Birken- und Espen-Pionier- oder Vorwald (2018)	Biotoptyp	WPB
- Zusatz	moosreich (mo), reich an Tot- oder Altholz (!), schwaches bis mittleres Baumholz, Brusthöhendurchmesser 13 - < 50 cm (2)	- gesetzl. Grundl.	
FFH-LRT		FFH-LRT	
Beschreibung		Entw.potential LRT	
		Hauptfläche	Ja
		Flächenanteil	100 %
		FFH-Unters.Fläche	Nein
		Saatgutfläche	Nein

Weitere Angaben

Merkmal	Wert
Boden	
Feuchte	6 - mäßig feucht und wechselfeucht
Reaktion	6 - schwach sauer
Stickstoffgehalt	6 - mäßig stickstoffarm bis stickstoffreich
Standort, Relief	
Belichtung	6 - halbsonnig bis halbschattig
Veg. - Zeigerwerte	
Mahdverträglichkeit	6 - mäßig bis gut schnittverträglich (erster Schnitt nicht vor Mitte Juni)
Futterwert	4 - mäßige Futterqualität
Anz. Giftpflanzen	2
Anz. Wechselfeuchtezeiger	1
Anz. Überschwemmungsz.	2

Zeigerwerte der Pflanzenartenliste (Auswertung)

Standort	Belichtung	halbsonnig bis halbschattig	6,4
Boden	Feuchte	mäßig feucht und wechselfeucht	5,8
	Stickstoff (N)	mäßig stickstoffarm	5,3
	Reaktion	mäßig sauer	4,9
Vegetation	Mahdverträglichkeit	mäßig schnittverträglich (erster Schnitt nicht vor 1. Juli)	5,5
Zeigerwerte	Futterwert	mäßige Futterqualität	3,9
	Wechselfeuchteanzeiger		2
	Giftpflanzen		2
	Überschw.anzeiger		3

Pflanzenartenliste

Gruppe / Pflanzenart	MS	M	W	Vs	St	PA	Ph	Sz	VS	V	G	cf	§	Rote Liste			
														HH	ND	SH	D
Tracheobionta (Gefäßpflanzen)																	
Acer campestre (Feld-Ahorn)	7	w															
Aegopodium podagraria (Giersch)	7	z															

Projekt	Biotopkartierung Hamburg		Interne Nr.	118424
			DK5 DK5-GK	7842
Handlungsbedarf	Nein		DK5 - Name	Meiendorf-Ost
Bearbeitung	JSA	Kopie	Biotop-Nr. alt	527
Räumliche Abbildung	Fläche	Nein	Kartierung	19.09.2017
Anzahl Abschnitte	3		Fläche / Länge [m²/m]	39931,9084
			Breite (lineare Abb.) [m]	

Pflanzenartenliste

Gruppe / Pflanzenart	MS	M	W	Vs	St	PA	Ph	Sz	VS	V	G	cf	Rote Liste					
													§	HH	ND	SH	D	
Agrimonia eupatoria (Gewöhnlicher Odermennig)	7	z												3			V	
Agrimonia procera (Großer Odermennig)	7	w													2			3
Agrostis capillaris (Rotes Straußgras)	7	h																
Ajuga reptans (Kriechender Günsel)	7	z																
Alliaria petiolata (Knoblauchsrauke)	7	w																
Alnus glutinosa (Schwarz-Erle)	7	w																
Alnus incana (Grau-Erle)	7	w																
Anthoxanthum odoratum (Gewöhnliches Ruchgras)	7	w																
Betula pendula (Hänge-Birke)	7	d																
Carex sylvatica (Wald-Segge)	7	w													3			
Corylus avellana (Haselnuss)	7	w																
Crataegus monogyna (Eingrifflicher Weißdorn)	7	w																
Dactylis glomerata (Wiesen-Knäuelgras)	7	z																
Deschampsia cespitosa (Rasen-Schmiele)	7	w																
Deschampsia flexuosa (Draht-Schmiele)	7	h																
Dryopteris filix-mas (Gewöhnlicher Wurmfarne)	7	w																
Epipactis helleborine s. l. (Artengruppe Breitblättrige Sumpfwurze)	7	w													b			
Equisetum sylvaticum (Wald-Schachtelhalm)	7	w														2		
Fagus sylvatica (Rotbuche)	7	w																
Fallopia japonica (Japanischer Staudenknöterich)	7	w																
Festuca rubra (Rot-Schwingel)	7	w																
Galeopsis tetrahit (Gewöhnlicher Hohlzahn)	7	w																
Galium album (Weißes Labkraut)	7	z																
Geum urbanum (Echte Nelkenwurze)	7	z																
Glechoma hederacea (Gundermann)	7	z																
Hypericum perforatum (Echtes Johanniskraut)	7	w																
Impatiens parviflora (Kleinblütiges Springkraut)	7	w																
Juncus effusus (Flatter-Binse)	7	w																
Melampyrum sylvaticum (Wald-Wachtelweizen)	7	w																1
Picris hieracioides (Gewöhnliches Bitterkraut)	7	w														3		
Poa trivialis (Gewöhnliches Rispengras)	7	h																
Poa trivialis (Gewöhnliches Rispengras)	7	w																
Populus tremula (Zitter-Pappel)	7	w																
Quercus robur (Stiel-Eiche)	7	z																
Rubus fruticosus agg. (Artengruppe Echte Brombeere)	7	w																
Rubus idaeus (Himbeere)	7	w																
Salix aurita (Ohr-Weide)	7	w																
Sambucus nigra (Schwarzer Holunder)	7	w																
Scrophularia nodosa (Knotige Braunwurze)	7	w																
Solidago gigantea (Riesen-Goldrute)	7	w																
Sorbus aucuparia (Eberesche)	7	w																
Stellaria holostea (Große Sternmiere)	7	z																
Urtica dioica (Große Brennnessel)	7	z																
Vicia tetrasperma (Viersamige Wicke)	7	w																

Erhebungsbogen

B

Projekt	Biotopkartierung Hamburg	Interne Nr.	118424
		DK5 DK5-GK	7842
Handlungsbedarf	Nein	DK5 - Name	Meiendorf-Ost
Bearbeitung	JSA	Biotop-Nr. alt	527
Räumliche Abbildung	Fläche	Kartierung	19.09.2017
Anzahl Abschnitte	3	Fläche / Länge [m²/m]	39931,9084
		Breite (lineare Abb.) [m]	

Pflanzenartenliste

Gruppe / Pflanzenart	MS	M	W	Vs	St	PA	Ph	Sz	VS	V	G	cf	§	Rote Liste			
														HH	ND	SH	D
Anzahl Rote Liste Arten														5			
Anzahl Arten														45			

MS: Mengensystem; M: Mengenangabe, W: Bewertung der Art (FFH-Monitoring), Vs: Vegetationsschicht, St: Status, PA: Autor Phänologie; Ph: Phänologie, Sz: Soziabilität, VS: Vitalitätssystem; V: Vitalität, G: Geschlecht, cf: unsichere Bestimmung, §: Schutz nach BNatSchG, HH: Rote Liste Hamburg, Nds: Rote Liste Niedersachsen, SH: Rote Liste Schleswig-Holstein, D: Rote Liste Deutschland