

# Erhebungsbogen

**B**

<b>Projekt</b>	Biotopkartierung Hamburg	<b>Interne Nr.</b>	118420
		<b>DK5   DK5-GK</b>	<b>7842</b> 7844
		<b>DK5 - Name</b>	Meiendorf-Ost
<b>Handlungsbedarf</b>	Nein	<b>Biotop-Nr.   alt</b>	<b>526</b> 161
<b>Bearbeitung</b>	JSA	<b>Kartierung</b>	15.09.2017
<b>Räumliche Abbildung</b>	Fläche	<b>Fläche / Länge [m<sup>2</sup>/m]</b>	6468,9418
<b>Anzahl Abschnitte</b>	1	<b>Breite (lineare Abb.) [m]</b>	

**Gesetzlicher Schutz**    kein gesetzl. Schutz **kein gesetzlich geschütztes Biotop**    **Schutz nur teilweise**    **Nein**

<b>Gesamtbewertung</b>	6	Wertvoll
– <b>Alter</b>	4	Biotop mittleren Alters, 10 bis 20 Jahre
– <b>Belastungsgrad</b>	7	Flächenhaft geringe oder Vorbelastung mit schwachem Einfluß
– <b>Ökolog. Funktion</b>	6	Hohe Bedeutung in einem Biotopkomplex, für den lokalen Biotopverbund oder als Puffer
– <b>Seltenheit</b>	6	Seltener Biotoptyp, ohne seltene oder bedrohte Pflges., ungesättigtes Artenspektrum, reliktsche RL-Arten

## Bestandsbeschreibung

Vor 2006 eingesäte grünlandartige Fläche, mit Mäh-Nutzung, mit hohen Anteilen blühender Kräuter, wobei die Ansaat aufgrund der Abweichung vom Artenbestand benachbarter Grünländer deutlich erkennbar ist. Strukturreicher Bestand, in der Grasschicht dominiert von einem Rotschwingel, Knäuelgras und etwas Landreitgras. Zeitweilig ausgeprägte Blühaspekte von Schafgarbe, Wiesen-Flockenblume, Wegwarte und Hornklee. Ein Bestand des Kleinen Wiesenknopfes von ca. 2 m<sup>2</sup> wurde bei der Mahd ausgespart. Der Bereich liegt zwischen zwei Knicks kleinklimatisch begünstigt und ist vermutlich ein wertvoller Insekten-Lebensraum.

## Vorkommen an Biotoptypen

1	TF	Typ	HF	F.Anteil
2	BTYP	Biotoptyp	- gesetzl. Grundl.	
3	Zusatz	Zusatz zum Biotoptypen		
4	LRT	Lebensraumtyp		
1	1		Ja	100 %
2	GMZ	Sonstiges mesophiles Grünland (2018)		
3	t	trockene bzw. entwässerte Ausprägung (t)		

## Räumliche Lage

<b>Lagebeschreibung</b>	SW Jarnostraße	<b>Hochwert (Y)</b>	5942739
<b>Nachbarnutzung/en</b>	Acker, Brachen, Feldgehölz, Knick	<b>Naturraum</b>	Stapelfelder Jungmoränengebiet (702.00)
<b>Rechtswert (X)</b>	578138	<b>Gemarkung</b>	Meiendorf (541)
<b>Bezirk</b>	Wandsbek	<b>Ramsargebiet</b>	<input type="checkbox"/> <b>EG-Vogelschutzgeb.</b>
<b>Stadtteil (OT-Nr.)</b>	Rahlstedt (526)	<b>Nationalpark</b>	<input type="checkbox"/>
<b>Digitaler Grünplan</b>	<input type="checkbox"/> <b>Hafengesamtgebiet</b>		
<b>Ausgleichsflächen</b>	<input checked="" type="checkbox"/> <b>Biosphärenreservat</b>		
<b>NSG / ND / LSG</b>	LSG Duvensstedt, Bergstedt, Lemsahl-Mellingstedt, Volksdorf und Rahlstedt [ HH-2009 / Anteil: 100% ]		
<b>FFH-GEBIET</b>			
<b>Wasserschutzgebiet</b>			

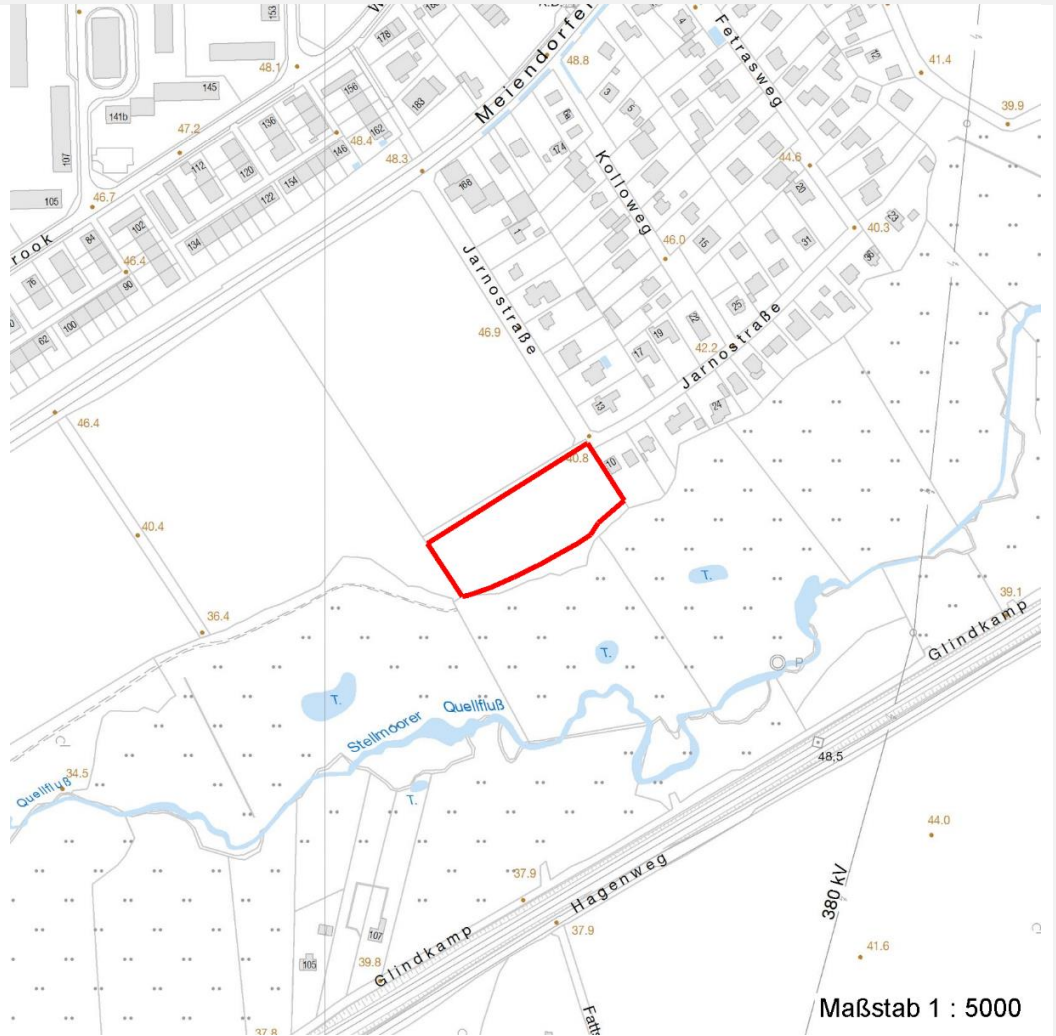
# Erhebungsbogen

**B**

<b>Projekt</b>	Biotopkartierung Hamburg		<b>Interne Nr.</b>	118420	
			<b>DK5   DK5-GK</b>	<b>7842</b>	7844
<b>Handlungsbedarf</b>	Nein		<b>DK5 - Name</b>	Meiendorf-Ost	
<b>Bearbeitung</b>	JSA	<b>Kopie</b>	Nein	<b>Biotop-Nr.   alt</b>	<b>526</b> 161
<b>Räumliche Abbildung</b>	Fläche		<b>Kartierung</b>	15.09.2017	
<b>Anzahl Abschnitte</b>	1		<b>Fläche / Länge [m<sup>2</sup>/m]</b>	6468,9418	
			<b>Breite (lineare Abb.) [m]</b>		

## Räumliche Lage

### Karte



## Weitere Erhebungsbögen

Interne Nr.	Interne Nr. Zuordnung	DK5	Biotop-Nr.	Kartierung	Zuordnung	DK5 (GK)	Biotop-Nr. (alt)
118420	64971	7842	100	11.05.2006	>	7844	161

Zuordnung: N = nachfolgende Kartierung, K = weitere Kartierungen (zeitlich vorher oder nachher)

## Foto

Interne Nr.	Index	Dateiname	Aufnahmerichtung
64244	0	7842_526_150917_2.JPG	
64245	0	7842_526_150917_1.JPG	

## Weitere Angaben

**Merkmal** **Wert**

### Auswertung

Gefährdung/ Einflüsse

Verwendung nicht vollständig heimischen Saatgutes

# Erhebungsbogen

**B**

<b>Projekt</b>	Biotopkartierung Hamburg		<b>Interne Nr.</b>	118420	
<b>Handlungsbedarf</b>	Nein		<b>DK5   DK5-GK</b>	<b>7842</b>	7844
<b>Bearbeitung</b>	JSA	<b>Kopie</b>	Nein		
<b>Räumliche Abbildung</b>	Fläche		<b>DK5 - Name</b>	Meiendorf-Ost	
<b>Anzahl Abschnitte</b>	1		<b>Biotop-Nr.   alt</b>	<b>526</b>	161
			<b>Kartierung</b>	15.09.2017	
			<b>Fläche / Länge [m<sup>2</sup>/m]</b>	6468,9418	
			<b>Breite (lineare Abb.) [m]</b>		

## Weitere Angaben

Merkmal	Wert
Wertgesichtspunkte	blütenreich, günstige Abschirmung des Naturschutzgebietes gegen den Acker im Norden, vermutlich wertvoller Insekten-Lebensraum
Maßnahmen	weiterhin sporadisch mähen, um ein Gehölzaufkommen zu unterbinden, Mähgut nach Aussamung abfahren

## Foto

**Fotodatei** 7842\_526\_150917\_1.JPG  
**Bildbeschreibung** k.A.  
**Aufnahmerichtung**



**Fotodatei** 7842\_526\_150917\_2.JPG  
**Bildbeschreibung** k.A.  
**Aufnahmerichtung**



# Erhebungsbogen

**B**

<b>Projekt</b>	Biotopkartierung Hamburg	<b>Interne Nr.</b>	118420
		<b>DK5   DK5-GK</b>	<b>7842</b> 7844
		<b>DK5 - Name</b>	Meiendorf-Ost
<b>Handlungsbedarf</b>	Nein	<b>Biotop-Nr.   alt</b>	<b>526</b> 161
<b>Bearbeitung</b>	JSA	<b>Kartierung</b>	15.09.2017
<b>Räumliche Abbildung</b>	Fläche	<b>Fläche / Länge [m<sup>2</sup>/m]</b>	6468,9418
<b>Anzahl Abschnitte</b>	1	<b>Breite (lineare Abb.) [m]</b>	

## Teilflächenbeschreibung

<b>Teilflächentyp</b>		<b>Teilflächen-Nr.</b>	1
<b>Biotoptyp</b>	Sonstiges mesophiles Grünland (2018)	<b>Biotoptyp</b>	GMZ
- <b>Zusatz</b>	trockene bzw. entwässerte Ausprägung (t)	- <b>gesetzl. Grundl.</b>	
<b>FFH-LRT</b>		<b>FFH-LRT</b>	
<b>Beschreibung</b>	Centaurea jacea: ssp decipiens	<b>Entw.potential LRT</b>	
		<b>Hauptfläche</b>	Ja
		<b>Flächenanteil</b>	100 %
		<b>FFH-Unters.Fläche</b>	Nein
		<b>Saatgutfläche</b>	Nein

## Weitere Angaben

Merkmal	Wert
<b>Boden</b>	
Feuchte	5 - frisch und mäßig frisch
Reaktion	6 - schwach sauer
Stickstoffgehalt	4 - mäßig bis stickstoffarm
<b>Standort, Relief</b>	
Belichtung	7 - halbsonnig
<b>Veg. - Zeigerwerte</b>	
Mahdverträglichkeit	7 - gut schnittverträglich
Futterwert	4 - mäßige Futterqualität
Anz. Giftpflanzen	2
Anz. Wechselfeuchtezeiger	2
Anz. Überschwemmungsz.	0

## Zeigerwerte der Pflanzenartenliste (Auswertung)

<b>Standort</b>	<b>Belichtung</b>	halbsonnig	7,4
<b>Boden</b>	<b>Feuchte</b>	frisch und mäßigfrisch	4,7
	<b>Stickstoff (N)</b>	mäßig bis stickstoffarm	3,5
	<b>Reaktion</b>	schwach sauer	5,9
<b>Vegetation</b>	<b>Mahdverträglichkeit</b>	gut schnittverträglich	6,9
<b>Zeigerwerte</b>	<b>Futterwert</b>	ausreichende Futterqualität	4,6
	<b>Wechselfeuchteanzeiger</b>		2
	<b>Giftpflanzen</b>		2
	<b>Überschw.anzeiger</b>		0

## Pflanzenartenliste

Gruppe / Pflanzenart	MS	M	W	Vs	St	PA	Ph	Sz	VS	V	G	cf	§	Rote Liste			
														HH	ND	SH	D
<b>Tracheobionta (Gefäßpflanzen)</b>																	
Achillea millefolium (Gewöhnliche Schafgarbe)	7	z															
Calamagrostis epigejos (Land-Reitgras)	7	w															
Cerastium holosteoides (Gewöhnliches Hornkraut)	7	w															
Cirsium arvense (Acker-Kratzdistel)	7	w															

# Erhebungsbogen

**B**

<b>Projekt</b>	Biotopkartierung Hamburg	<b>Interne Nr.</b>	118420
		<b>DK5   DK5-GK</b>	<b>7842</b> 7844
<b>Handlungsbedarf</b>	Nein	<b>DK5 - Name</b>	Meiendorf-Ost
<b>Bearbeitung</b>	JSA	<b>Biotop-Nr.   alt</b>	<b>526</b> 161
<b>Räumliche Abbildung</b>	Fläche	<b>Kartierung</b>	15.09.2017
<b>Anzahl Abschnitte</b>	1	<b>Fläche / Länge [m<sup>2</sup>/m]</b>	6468,9418
		<b>Breite (lineare Abb.) [m]</b>	

## Pflanzenartenliste

Gruppe / Pflanzenart	MS	M	W	Vs	St	PA	Ph	Sz	VS	V	G	cf	Rote Liste					
													§	HH	ND	SH	D	
Dactylis glomerata (Wiesen-Knäuelgras)	7	z																
Daucus carota (Wilde Möhre)	7	w																
Festuca rubra (Rot-Schwengel)	7	h																
Galium album (Weißes Labkraut)	7	z																
Knautia arvensis (Acker-Knautie)	7	w												2				V
Leucanthemum vulgare (Frühe Wiesen-Margerite)	7	w																V
Lotus corniculatus agg. (Artengruppe Gewöhnlicher Hornklee)	7	z																V
Lychnis viscaria (Pech-Nelke)	7	w												0				V
Ornithopus perpusillus (Kleiner Vogelfuß)	7	w																V
Plantago lanceolata (Spitz-Wegerich)	7	z																
Quercus robur (Stiel-Eiche)	7	w																
Sanguisorba minor (Kleiner Wiesenknopf)	7	z																
Securigera varia (Bunte Kronwicke)	7	w																
Senecio jacobaea (Jakobs-Greiskraut)	7	w																
Taraxacum spec. (Löwenzahn)	7	w																
Trifolium arvense (Hasen-Klee)	7	z																
Trifolium dubium (Kleiner Klee)	7	w																
Trifolium pratense (Rot-Klee)	7	w																
Veronica serpyllifolia (Quendel-Ehrenpreis)	7	w																
Vicia cracca (Vogel-Wicke)	7	w																
<b>Anzahl Rote Liste Arten</b>													<b>1</b>	<b>4</b>	<b>1</b>			
<b>Anzahl Arten</b>													<b>24</b>					

MS: Mengensystem; M: Mengenangabe, W: Bewertung der Art (FFH-Monitoring), Vs: Vegetationsschicht, St: Status, PA: Autor Phänologie; Ph: Phänologie, Sz: Soziabilität, VS: Vitalitätssystem; V: Vitalität, G: Geschlecht, cf: unsichere Bestimmung, §: Schutz nach BNatSchG, HH: Rote Liste Hamburg, Nds: Rote Liste Niedersachsen, SH: Rote Liste Schleswig-Holstein, D: Rote Liste Deutschland