

# Erhebungsbogen

**B**

<b>Projekt</b>	Biotopkartierung Hamburg	<b>Interne Nr.</b>	118406
		<b>DK5   DK5-GK</b>	<b>7842</b>
<b>Handlungsbedarf</b>	Nein	<b>DK5 - Name</b>	Meiendorf-Ost
<b>Bearbeitung</b>	JSA	<b>Biotop-Nr.   alt</b>	<b>517</b>
<b>Räumliche Abbildung</b>	Fläche	<b>Kartierung</b>	14.09.2017
<b>Anzahl Abschnitte</b>	1	<b>Fläche / Länge [m<sup>2</sup>/m]</b>	7304,4179
		<b>Breite (lineare Abb.) [m]</b>	

**Gesetzlicher Schutz**    kein gesetzl. Schutz    **kein gesetzlich geschütztes Biotop**    **Schutz nur teilweise**    **Nein**

<b>Gesamtbewertung</b>	6	Wertvoll
– <b>Alter</b>	6	Biotop mittleren Alters, 50 bis 100 Jahre
– <b>Belastungsgrad</b>	6	Flächenhaft geringe oder örtlich stärkere oder Vorbelastung mit deutlichem Einfluß
– <b>Ökolog. Funktion</b>	6	Hohe Bedeutung in einem Biotopkomplex, für den lokalen Biotopverbund oder als Puffer
– <b>Seltenheit</b>	6	Seltener Biotoptyp, ohne seltene oder bedrohte Pflges., ungesättigtes Artenspektrum, reliktsche RL-Arten

## Bestandsbeschreibung

Grünlandfläche mittlerer Feuchte am Rand einer feuchten flachen Rinne. Insgesamt steigt das Gelände südlich des Stellmoorer Quellflusses bis zur Bahn hin um ca 3 m sanft an, am Bahndamm auch steiler. Hochwüchsig und dicht mit Gräsern, v. a. Wiesenfuchsschwanz bewachsen. es erfolgte eine Mahd. Die Gräser verfilzen derzeit, sind niederliegend und bedecken den Boden. In den etwas höher gelegenen Randbereichen etwas niederwüchsig, durchsetzt von feinen Grasarten wie Ruchgras und Rotschwengel, blütenreicher, mit Aspekt von Scharfem Hahnenfuß und Spitzwegerich. Örtlich im Übergangsbereich zur benachbarten feuchten Wiesenfläche mit größeren Beständen von Wiesen-Schaumkraut. Insgesamt mäßig artenreiches, zeitweilig wohl beweidetes, in Teilen auch feuchtes Grünland, relativ wüchsig mit noch erhaltenem Artenpotential artenreicherer Grünlandflächen.

## Vorkommen an Biotoptypen

1	TF	Typ	HF	F.Anteil
2	BTYP	Biotoptyp	- gesetzl. Grundl.	
3	Zusatz	Zusatz zum Biotoptypen		
4	LRT	Lebensraumtyp		
1	1		Ja	100 %
2	GMW	Artenreiche Weide frischer bis mittlerer Standorte (2018)		
3	h, lw, m	(gelegentliche) Beweidung (lw), (gelegentliche) Mahd (m), hochwüchsig, dicht (h)		

## Räumliche Lage

<b>Lagebeschreibung</b>	S Quellfluss, N Bahn		
<b>Nachbarnutzung/en</b>	Grünland, Seggenreiche Nasswiese, Bahndamm mit Staudenflur und Gehölzen		
<b>Rechtswert (X)</b>	578570	<b>Hochwert (Y)</b>	5942782
<b>Bezirk</b>	Wandsbek	<b>Naturraum</b>	Stapelfelder Jungmoränengebiet (702.00)
<b>Stadtteil (OT-Nr.)</b>	Rahlstedt (526)	<b>Gemarkung</b>	Meiendorf (541)
<b>Digitaler Grünplan</b>	<input type="checkbox"/> Hafengesamtgebiet	<input type="checkbox"/> Ramsargebiet	<input type="checkbox"/> EG-Vogelschutzgeb.
<b>Ausgleichsflächen NSG / ND / LSG</b>	<input type="checkbox"/> Biosphärenreservat	<input type="checkbox"/> Nationalpark	<input type="checkbox"/>
<b>FFH-GEBIET</b>	NSG Stellmoorer Tunneltal [ HH-505 / Anteil: 100% ]		
<b>Wasserschutzgebiet</b>	Stellmoorer Tunneltal/Höltigbaum [ DE 2327-302 / Anteil: 100% ]		

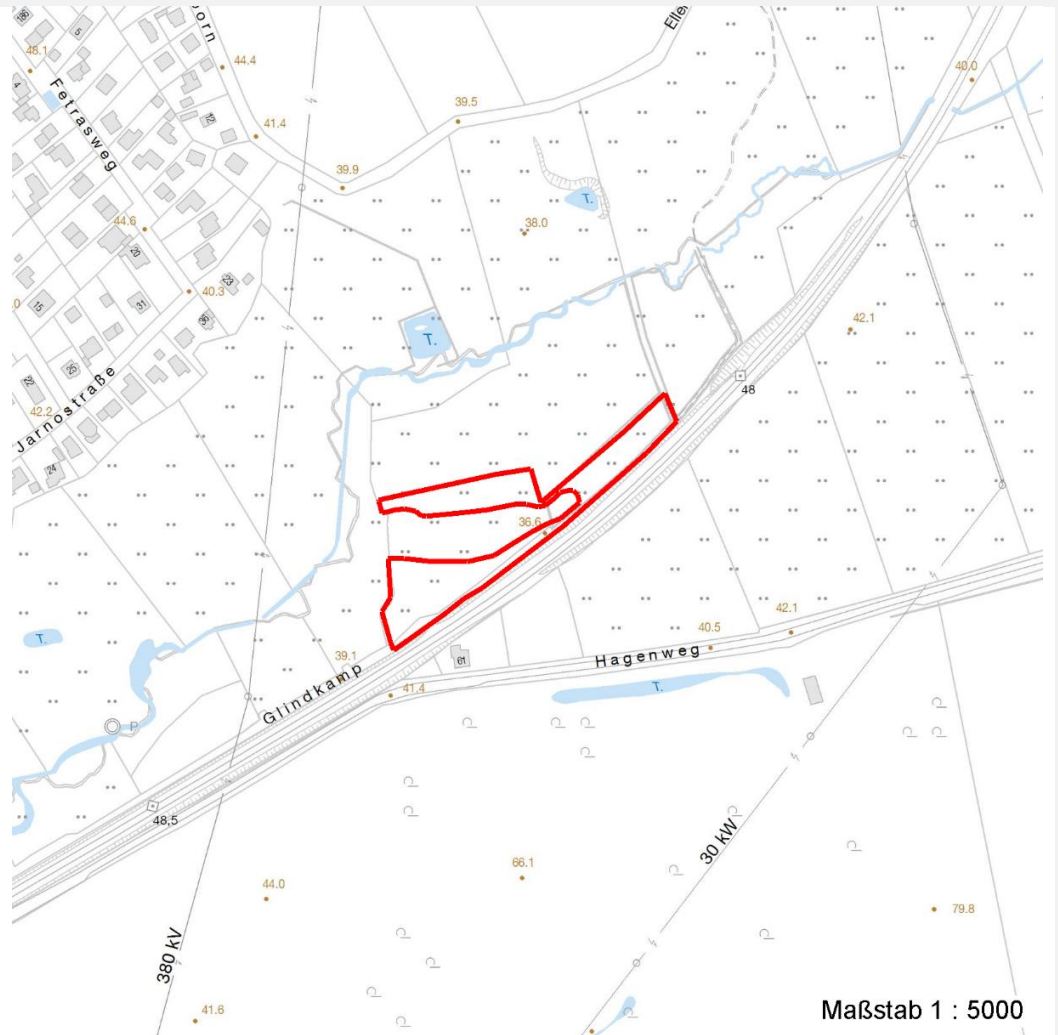
# Erhebungsbogen

**B**

<b>Projekt</b>	Biotopkartierung Hamburg	<b>Interne Nr.</b>	118406
		<b>DK5   DK5-GK</b>	<b>7842</b>
		<b>DK5 - Name</b>	Meiendorf-Ost
<b>Handlungsbedarf</b>	Nein	<b>Biotop-Nr.   alt</b>	<b>517</b>
<b>Bearbeitung</b>	JSA	<b>Kartierung</b>	14.09.2017
<b>Räumliche Abbildung</b>	Fläche	<b>Fläche / Länge [m<sup>2</sup>/m]</b>	7304,4179
<b>Anzahl Abschnitte</b>	1	<b>Breite (lineare Abb.) [m]</b>	

## Räumliche Lage

### Karte



## Weitere Erhebungsbögen

Interne Nr.	Interne Nr. Zuordnung	DK5	Biotop-Nr.	Kartierung	Zuordnung	DK5 (GK)	Biotop-Nr. (alt)
118406	64937	7842	106	17.05.2006	/	7844	172

Zuordnung: N = nachfolgende Kartierung, K = weitere Kartierungen (zeitlich vorher oder nachher)

## Foto

Interne Nr.	Index	Dateiname	Aufnahmerichtung
64216	0	7842_517_140917_1.JPG	
64217	0	7842_517_140917_2.JPG	

## Weitere Angaben

Merkmal	Wert
<b>Auswertung</b>	
Gefährdung/ Einflüsse	Düngung, zu intensive Beweidung

# Erhebungsbogen

**B**

<b>Projekt</b>	Biotopkartierung Hamburg		<b>Interne Nr.</b>	118406
			<b>DK5   DK5-GK</b>	<b>7842</b>
<b>Handlungsbedarf</b>	Nein		<b>DK5 - Name</b>	Meiendorf-Ost
<b>Bearbeitung</b>	JSA	<b>Kopie</b>	<b>Biotop-Nr.   alt</b>	<b>517</b>
<b>Räumliche Abbildung</b>	Fläche	Nein	<b>Kartierung</b>	14.09.2017
<b>Anzahl Abschnitte</b>	1		<b>Fläche / Länge [m<sup>2</sup>/m]</b>	7304,4179
			<b>Breite (lineare Abb.) [m]</b>	

## Weitere Angaben

Merkmal	Wert
Wertgesichtspunkte	alter Grünlandstandort mit vermutlich gutem Artenpotenzial, standörtliche Vielfalt, artenreiche Randbereiche, hohes Potenzial zur Entwicklung von mehr Artenreichtum
Maßnahmen	Extensive Nutzung als Mähweide, keine Düngung

## Foto

<b>Fotodatei</b>	7842_517_140917_1.JPG	<b>Fotodatei</b>	7842_517_140917_2.JPG
<b>Bildbeschreibung</b>	k.A.	<b>Bildbeschreibung</b>	k.A.
<b>Aufnahmerichtung</b>		<b>Aufnahmerichtung</b>	



## Teilflächenbeschreibung

<b>Teilflächentyp</b>		<b>Teilflächen-Nr.</b>	1
<b>Biotoptyp</b>	Artenreiche Weide frischer bis mittlerer Standorte (2018)	<b>Biotoptyp</b>	GMW
- <b>Zusatz</b>	(gelegentliche) Beweidung (lw), (gelegentliche) Mahd (m), hochwüchsig, dicht (h)	- <b>gesetzl. Grundl.</b>	
<b>FFH-LRT Beschreibung</b>		<b>FFH-LRT Entw.potential LRT</b>	
		<b>Hauptfläche</b>	Ja
		<b>Flächenanteil</b>	100 %
		<b>FFH-Unters.Fläche</b>	Nein
		<b>Saatgutfläche</b>	Nein

# Erhebungsbogen

**B**

<b>Projekt</b>	Biotopkartierung Hamburg		<b>Interne Nr.</b>	118406
			<b>DK5   DK5-GK</b>	<b>7842</b>
<b>Handlungsbedarf</b>	Nein		<b>DK5 - Name</b>	Meiendorf-Ost
<b>Bearbeitung</b>	JSA	<b>Kopie</b>	<b>Biotop-Nr.   alt</b>	<b>517</b>
<b>Räumliche Abbildung</b>	Fläche	Nein	<b>Kartierung</b>	14.09.2017
<b>Anzahl Abschnitte</b>	1		<b>Fläche / Länge [m<sup>2</sup>/m]</b>	7304,4179
			<b>Breite (lineare Abb.) [m]</b>	

## Zeigerwerte der Pflanzenartenliste (Auswertung)

<b>Standort</b>	<b>Belichtung</b>	halbsonnig	7
<b>Boden</b>	<b>Feuchte</b>	mäßig feucht und wechselfeucht	6
	<b>Stickstoff (N)</b>	mäßig stickstoffarm	5,5
	<b>Reaktion</b>	mäßig sauer	5,3
<b>Vegetation</b>	<b>Mahdverträglichkeit</b>	gut schnittverträglich	7,1
<b>Zeigerwerte</b>	<b>Futterwert</b>	ausreichende Futterqualität	5
	<b>Wechselfeuchteanzeiger</b>		6
	<b>Giftpflanzen</b>		2
	<b>Überschw.anzeiger</b>		1

## Pflanzenartenliste

Gruppe / Pflanzenart	MS	M	W	Vs	St	PA	Ph	Sz	VS	V	G	cf	§	Rote Liste			
														HH	ND	SH	D
<b>Tracheobionta (Gefäßpflanzen)</b>																	
Agrostis capillaris (Rotes Straußgras)	7	w															
Agrostis stolonifera (Ausläufer-Straußgras)	7	h															
Alopecurus pratensis (Wiesen-Fuchsschwanz)	7	h															
Anthoxanthum odoratum (Gewöhnliches Ruchgras)	7	w															
Bromus hordeaceus (Weiche Trefle)	7	w															
Campanula rotundifolia (Rundblättrige Glockenblume)	7	w											3		V		
Cardamine pratensis (Wiesen-Schaumkraut)	7	w													V		
Carex disticha (Zweizeilige Segge)	7	w											V		V		
Cerastium holosteoides (Gewöhnliches Hornkraut)	7	w															
Cirsium arvense (Acker-Kratzdistel)	7	w															
Dactylis glomerata (Wiesen-Knäuelgras)	7	z															
Deschampsia flexuosa (Draht-Schmiele)	7	w															
Festuca rubra (Rot-Schwingel)	7	w															
Ficaria verna (Scharbockskraut)	7	w															
Holcus lanatus (Wolliges Honiggras)	7	z															
Hypericum perforatum (Echtes Johanniskraut)	7	w															
Juncus effusus (Flatter-Binse)	7	w															
Juncus tenuis (Zarte Binse)	7	w															
Lathyrus pratensis (Wiesen-Platterbse)	7	w															
Lolium perenne (Ausdauerndes Weidelgras)	7	w															
Lotus corniculatus (Gewöhnlicher Hornklee)	7	w													V		
Luzula campestris (Gewöhnliche Hainsimse)	7	w													V		
Lythrum salicaria (Blut-Weiderich)	7	w															
Plantago lanceolata (Spitz-Wegerich)	7	z															
Poa annua (Einjähriges Rispengras)	7	w															
Poa trivialis (Gewöhnliches Rispengras)	7	w															
Potentilla anserina (Gänse-Fingerkraut)	7	w															
Ranunculus acris (Scharfer Hahnenfuß)	7	w															
Ranunculus repens (Kriechender Hahnenfuß)	7	w															
Rumex acetosa (Großer Sauerampfer)	7	z															
Rumex acetosella (Kleiner Sauerampfer)	7	z															
Rumex crispus (Krauser Ampfer)	7	w															
Senecio jacobaea (Jakobs-Greiskraut)	7	w															
Stellaria graminea (Gras-Sternmiere)	7	w															

# Erhebungsbogen

**B**

<b>Projekt</b>	Biotopkartierung Hamburg		<b>Interne Nr.</b>	118406
			<b>DK5   DK5-GK</b>	<b>7842</b>
<b>Handlungsbedarf</b>	Nein		<b>DK5 - Name</b>	Meiendorf-Ost
<b>Bearbeitung</b>	JSA	<b>Kopie</b>	Nein	<b>Biotop-Nr.   alt</b>
<b>Räumliche Abbildung</b>	Fläche			<b>517</b>
<b>Anzahl Abschnitte</b>	1			<b>Kartierung</b>
				14.09.2017
				<b>Fläche / Länge [m<sup>2</sup>/m]</b>
				7304,4179
				<b>Breite (lineare Abb.) [m]</b>

## Pflanzenartenliste

Gruppe / Pflanzenart	MS	M	W	Vs	St	PA	Ph	Sz	VS	V	G	cf	Rote Liste						
													§	HH	ND	SH	D		
Taraxacum spec. (Löwenzahn)	7	w																	
Trifolium repens (Weiß-Klee)	7	w																	
Urtica dioica (Große Brennessel)	7	w																	
<b>Anzahl Rote Liste Arten</b>													<b>2</b>	<b>5</b>					
<b>Anzahl Arten</b>													<b>37</b>						

MS: Mengensystem; M: Mengenangabe, W: Bewertung der Art (FFH-Monitoring), Vs: Vegetationsschicht, St: Status, PA: Autor Phänologie; Ph: Phänologie, Sz: Soziabilität, VS: Vitalitätssystem; V: Vitalität, G: Geschlecht, cf: unsichere Bestimmung, §: Schutz nach BNatSchG, HH: Rote Liste Hamburg, Nds: Rote Liste Niedersachsen, SH: Rote Liste Schleswig-Holstein, D: Rote Liste Deutschland