

Erhebungsbogen

B

Projekt	Biotopkartierung Hamburg	Interne Nr.	118405
		DK5 DK5-GK	7842
Handlungsbedarf	Nein	DK5 - Name	Meiendorf-Ost
Bearbeitung	JSA	Biotop-Nr. alt	516
Räumliche Abbildung	Fläche	Kartierung	11.09.2017
Anzahl Abschnitte	1	Fläche / Länge [m²/m]	7436,3937
		Breite (lineare Abb.) [m]	

Gesetzlicher Schutz	§ 30 (2) 3.4 Trockenrasen	Schutz nur teilweise	Ja
----------------------------	----------------------------------	-----------------------------	-----------

Gesamtbewertung	7	Besonders wertvoll
– Alter	7	Biotop hohen Alters, 100 bis 200 Jahre
– Belastungsgrad	7	Flächenhaft geringe oder Vorbelastung mit schwachem Einfluß
– Ökolog. Funktion	7	Sehr hohe Bedeutung in einem Biotopkomplex, für den lokalen Biotopverbund oder als Puffer
– Seltenheit	7	Seltener Biotoptyp, mit seltenen oder bedrohten Pflges., gesättigtes Artenspektrum, einige RL-Arten

Bestandsbeschreibung

Heterogene Pferdeweide mit kräftigen Niveauunterschieden von bis zu 2 m, teils steilen Hängen innerhalb der Fläche. Die Vegetation ist in den frisch beweideten Bereichen kurz verbissen, in den Randbereichen und den wechselnd ausgezäunten Teilen teils etwas höher aufgewachsen. Dort, wo sie üppiger ist, von v.a. Wiesenfuchsschwanz geprägt und blütenarm, in den abgegrasten, teils hängigen Bereichen etwas magerer, offener, niederwüchsiger und blütenreicher, mit höheren Anteilen von Magerkeitszeigern wie Hainsimse, Roten Straußgras, Rundblättriger Glockenblume, Knautie. Hier sind vereinzelt auch Zeiger von Trockenrasen vorhanden und der Boden zwischen den Pflanzen ist teilweise von Moosen bedeckt. Innerhalb der Fläche kommen vereinzelt kleinere Dornensträucher auf. Zum Bach nach Norden hin fällt das Gelände stark ab (ca. 5 m). In der Niederung kommen Feuchtaerten wie Wolfstrapp und Flatterbinse auf. Insgesamt ist das Gebiet ausgesprochen strukturreich, mit Übergängen zwischen feuchten Niederungsbereichen mit Flutrasenarten bis hinauf zu kleinen Trockenrasenbereichen.

Vorkommen an Biototypen

1	TF	Typ	HF	F.Anteil
2	BTYP	Biototyp		- gesetzl. Grundl.
3	Zusatz	Zusatz zum Biototypen		
4	LRT	Lebensraumtyp		
1	1		Ja	95 %
2	GMW	Artenreiche Weide frischer bis mittlerer Standorte (2018)		
1	2			5 %
2	TMZ	Sonstiger Trocken- oder Halbtrockenrasen (2018)		§ 30 (2) 3.4

Räumliche Lage

Lagebeschreibung	südlich Quellfluss, nördlich Bahn, westlicher Blattbereich
Nachbarnutzung/en	Hecken, Staudenfluren, Grünland, Bach, Reitplatz, Fußpfad
Rechtswert (X)	578379
Bezirk	Wandsbek
	Hochwert (Y) 5942664
Stadtteil (OT-Nr.)	Rahlstedt (526)
Digitale Grünplan	<input type="checkbox"/> Hafengesamtgebiet <input type="checkbox"/> Ramsargebiet <input type="checkbox"/> EG-Vogelschutzgeb. <input type="checkbox"/>
Ausgleichsflächen	<input checked="" type="checkbox"/> Biosphärenreservat <input type="checkbox"/> Nationalpark <input type="checkbox"/>
NSG / ND / LSG	NSG Stellmoorer Tunneltal [HH-505 / Anteil: 100%]
FFH-GEBIET	Stellmoorer Tunneltal/Höltigbaum [DE 2327-302 / Anteil: 100%]
Wasserschutzgebiet	

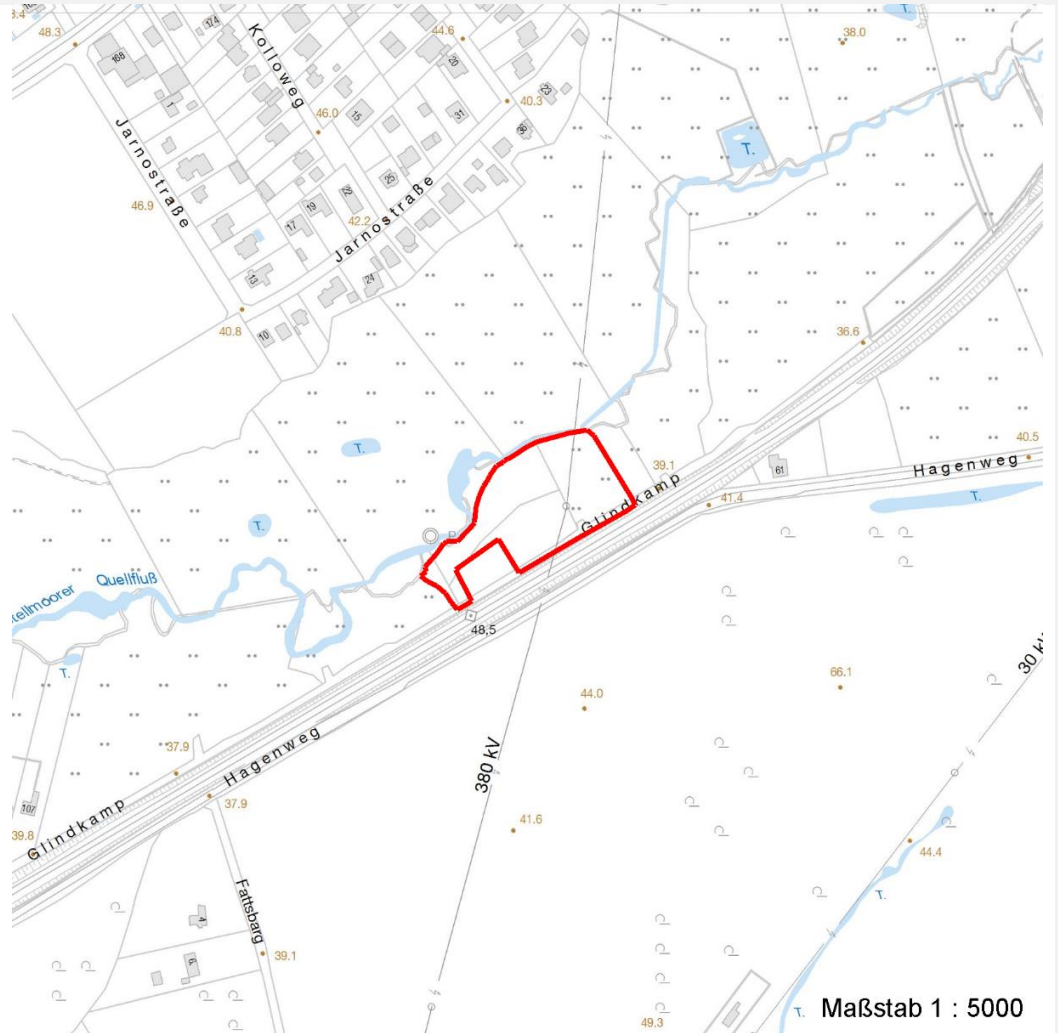
Erhebungsbogen

B

Projekt	Biotopkartierung Hamburg	Interne Nr.	118405
		DK5 DK5-GK	7842
		DK5 - Name	Meiendorf-Ost
Handlungsbedarf	Nein	Biotop-Nr. alt	516
Bearbeitung	JSA	Kartierung	11.09.2017
Räumliche Abbildung	Fläche	Fläche / Länge [m²/m]	7436,3937
Anzahl Abschnitte	1	Breite (lineare Abb.) [m]	

Räumliche Lage

Karte



Weitere Erhebungsbögen

Interne Nr.	Interne Nr. Zuordnung	DK5	Biotop-Nr.	Kartierung	Zuordnung	DK5 (GK)	Biotop-Nr. (alt)
118405	64866	7842	98	11.05.2006	/	7844	159

Zuordnung: N = nachfolgende Kartierung, K = weitere Kartierungen (zeitlich vorher oder nachher)

Foto

Interne Nr.	Index	Dateiname	Aufnahmerichtung
64213	0	7842_516_110917_1.JPG	
64214	0	7842_516_110917_2.JPG	
64215	0	7842_516_110917_3.JPG	

Weitere Angaben

Merkmal	Wert
Auswertung	

Erhebungsbogen

B

Projekt	Biotopkartierung Hamburg	Interne Nr.	118405
Handlungsbedarf	Nein	DK5 DK5-GK	7842
Bearbeitung	JSA	DK5 - Name	Meiendorf-Ost
Räumliche Abbildung	Fläche	Biotop-Nr. alt	516
Anzahl Abschnitte	1	Kartierung	11.09.2017
		Fläche / Länge [m²/m]	7436,3937
		Breite (lineare Abb.) [m]	

Weitere Angaben

Merkmal	Wert
Gefährdung/ Einflüsse	aktuell keine erkennbar
Wertgesichtspunkte	Altes Grünland, artenreich, ausgesprochen strukturreich, teils blütenreich, wertvoller Insekten-Lebensraum, gut abgesichert durch benachbarte Gehölze.
Maßnahmen	Flächen weiterhin in der bisherigen Form bewirtschaften.

Foto

Fotodatei 7842_516_110917_1.JPG
Bildbeschreibung k.A.
Aufnahmerichtung



Fotodatei 7842_516_110917_2.JPG
Bildbeschreibung k.A.
Aufnahmerichtung



Foto

Fotodatei 7842_516_110917_3.JPG
Bildbeschreibung k.A.
Aufnahmerichtung



Fotodatei
Bildbeschreibung
Aufnahmerichtung

Erhebungsbogen

B

Projekt	Biotopkartierung Hamburg		Interne Nr.	118405
			DK5 DK5-GK	7842
Handlungsbedarf	Nein		DK5 - Name	Meiendorf-Ost
Bearbeitung	JSA	Kopie	Biotop-Nr. alt	516
Räumliche Abbildung	Fläche	Nein	Kartierung	11.09.2017
Anzahl Abschnitte	1		Fläche / Länge [m²/m]	7436,3937
			Breite (lineare Abb.) [m]	

Teilflächenbeschreibung

Teilflächentyp		Teilflächen-Nr.	1
Biotoptyp	Artenreiche Weide frischer bis mittlerer Standorte (2018)	Biotoptyp	GMW
- Zusatz		- gesetzl. Grundl.	
FFH-LRT		FFH-LRT	
Beschreibung		Entw.potential LRT	
		Hauptfläche	Ja
		Flächenanteil	95 %
		FFH-Unters.Fläche	Nein
		Saatgutfläche	Nein

Weitere Angaben

Merkmal	Wert
Boden	
Feuchte	6 - mäßig feucht und wechselfeucht
Reaktion	6 - schwach sauer
Stickstoffgehalt	6 - mäßig stickstoffarm bis stickstoffreich
Standort, Relief	
Belichtung	7 - halbsonnig
Veg. - Zeigerwerte	
Mahdverträglichkeit	6 - mäßig bis gut schnittverträglich (erster Schnitt nicht vor Mitte Juni)
Futterwert	4 - mäßige Futterqualität
Anz. Giftpflanzen	2
Anz. Wechselfeuchtezeiger	8
Anz. Überschwemmungsz.	3

Zeigerwerte der Pflanzenartenliste (Auswertung)

Standort	Belichtung	halbsonnig	6,9
Boden	Feuchte	mäßig feucht und wechselfeucht	5,7
	Stickstoff (N)	mäßig stickstoffarm bis stickstoffreich	6,1
	Reaktion	schwach sauer	5,9
Vegetation	Mahdverträglichkeit	mäßig bis gut schnittverträglich (erster Schnitt nicht vor Mitte Juni)	6,4
Zeigerwerte	Futterwert	mäßige Futterqualität	4,1
	Wechselfeuchteanzeiger		8
	Giftpflanzen		2
	Überschw.anzeiger		3

Pflanzenartenliste

Gruppe / Pflanzenart	MS	M	W	Vs	St	PA	Ph	Sz	VS	V	G	cf	§	Rote Liste			
														HH	ND	SH	D
Tracheobionta (Gefäßpflanzen)																	
Achillea millefolium (Gewöhnliche Schafgarbe)	7	z															
Agrostis capillaris (Rotes Straußgras)	7	w															
Agrostis stolonifera (Ausläufer-Straußgras)	7	z															
Alopecurus geniculatus (Knick-Fuchsschwanz)	7	w															

Erhebungsbogen

B

Projekt	Biotopkartierung Hamburg		Interne Nr.	118405
			DK5 DK5-GK	7842
Handlungsbedarf	Nein		DK5 - Name	Meiendorf-Ost
Bearbeitung	JSA	Kopie	Biotop-Nr. alt	516
Räumliche Abbildung	Fläche	Nein	Kartierung	11.09.2017
Anzahl Abschnitte	1		Fläche / Länge [m²/m]	7436,3937
			Breite (lineare Abb.) [m]	

Pflanzenartenliste

Gruppe / Pflanzenart	MS	M	W	Vs	St	PA	Ph	Sz	VS	V	G	cf	§	Rote Liste			
														HH	ND	SH	D
Alopecurus pratensis (Wiesen-Fuchsschwanz)	7	h															
Anthoxanthum odoratum (Gewöhnliches Ruchgras)	7	z															
Anthriscus sylvestris (Wiesen-Kerbel)	7	w															
Artemisia vulgaris (Gewöhnlicher Beifuß)	7	w															
Bromus hordeaceus (Weiche Trefle)	7	w															
Campanula rotundifolia (Rundblättrige Glockenblume)	7	w												3			V
Cardamine pratensis (Wiesen-Schaumkraut)	7	w															V
Cerastium holosteoides (Gewöhnliches Hornkraut)	7	w															
Cerastium semidecandrum (Fünfmänniges Hornkraut)	7	w															
Cirsium arvense (Acker-Kratzdistel)	7	z															
Cirsium vulgare (Gewöhnliche Kratzdistel)	7	w															
Corylus avellana (Haselnuss)	7	w															
Crataegus monogyna (Eingrifflicher Weißdorn)	7	w															
Dactylis glomerata (Wiesen-Knäuelgras)	7	z															
Elymus repens (Gewöhnliche Quecke)	7	w															
Epilobium ciliatum (Drüsiges Weidenröschen)	7	w															
Festuca rubra (Rot-Schwingel)	7	w															
Ficaria verna (Scharbockskraut)	7	w															
Hieracium aurantiacum (Orangerotes Habichtskraut)	7	w															
Hieracium pilosella (Kleines Habichtskraut)	7	w															
Holcus lanatus (Wolliges Honiggras)	7	z															
Hypericum perforatum (Echtes Johanniskraut)	7	w															
Hypochaeris radicata (Gewöhnliches Ferkelkraut)	7	w															
Juncus effusus (Flatter-Binse)	7	w															
Knautia arvensis (Acker-Knautie)	7	w												2			V
Lathyrus pratensis (Wiesen-Platterbse)	7	w															
Lotus corniculatus (Gewöhnlicher Hornklee)	7	w															V
Luzula campestris (Gewöhnliche Hainsimse)	7	w															V
Lycopus europaeus (Gewöhnlicher Wolfstrapp)	7	w															
Persicaria hydropiper (Wasserpfeffer)	7	w															
Phleum pratense (Wiesen-Lieschgras)	7	w															
Picris hieracioides (Gewöhnliches Bitterkraut)	7	w												3			
Plantago lanceolata (Spitz-Wegerich)	7	w															
Poa annua (Einjähriges Rispengras)	7	w															
Poa trivialis (Gewöhnliches Rispengras)	7	z															
Potentilla anserina (Gänse-Fingerkraut)	7	z															
Prunus spinosa (Schlehe)	7	w															
Quercus robur (Stiel-Eiche)	7	w															
Ranunculus acris (Scharfer Hahnenfuß)	7	w															
Ranunculus repens (Kriechender Hahnenfuß)	7	z															
Rosa canina (Hunds-Rose)	7	w															
Rumex acetosa (Großer Sauerampfer)	7	w															
Rumex acetosella (Kleiner Sauerampfer)	7	w															
Rumex crispus (Krauser Ampfer)	7	w															
Rumex obtusifolius (Stumpfbältriger Ampfer)	7	w															

Erhebungsbogen

B

Projekt	Biotopkartierung Hamburg	Interne Nr.	118405
		DK5 DK5-GK	7842
Handlungsbedarf	Nein	DK5 - Name	Meiendorf-Ost
Bearbeitung	JSA	Biotop-Nr. alt	516
Räumliche Abbildung	Fläche	Kartierung	11.09.2017
Anzahl Abschnitte	1	Fläche / Länge [m²/m]	7436,3937
		Breite (lineare Abb.) [m]	

Pflanzenartenliste

Gruppe / Pflanzenart	MS	M	W	Vs	St	PA	Ph	Sz	VS	V	G	cf	§	Rote Liste			
														HH	ND	SH	D
Scorzoneroides autumnalis (Herbst-Löwenzahn)	7	w															
Senecio jacobaea (Jakobs-Greiskraut)	7	w															
Silene dioica (Rote Lichtnelke)	7	w															
Sonchus asper (Rauhe Gänsedistel)	7	w															
Stachys palustris (Sumpf-Ziest)	7	w															
Taraxacum spec. (Löwenzahn)	7	z															
Trifolium repens (Weiß-Klee)	7	w															
Urtica dioica (Große Brennessel)	7	z															
Veronica serpyllifolia (Quendel-Ehrenpreis)	7	w															
Vicia angustifolia (Schmalblättrige Wicke)	7	w															
Anzahl Rote Liste Arten													3	5			
Anzahl Arten													59				

MS: Mengensystem; M: Mengenangabe, W: Bewertung der Art (FFH-Monitoring), Vs: Vegetationsschicht, St: Status, PA: Autor Phänologie; Ph: Phänologie, Sz: Soziabilität, VS: Vitalitätssystem; V: Vitalität, G: Geschlecht, cf: unsichere Bestimmung, §: Schutz nach BNatSchG, HH: Rote Liste Hamburg, ND: Rote Liste Niedersachsen, SH: Rote Liste Schleswig-Holstein, D: Rote Liste Deutschland

Teilflächenbeschreibung

Teilflächentyp		Teilflächen-Nr.	2
Biotoptyp	Sonstiger Trocken- oder Halbtrockenrasen (2018)	Biotoptyp	TMZ
- Zusatz		- gesetzl. Grundl.	§ 30 (2) 3.4
FFH-LRT		FFH-LRT	
Beschreibung		Entw.potential LRT	
		Hauptfläche	
		Flächenanteil	5 %
		FFH-Unters.Fläche	Nein
		Saatgutfläche	Nein