

Erhebungsbogen

B

Projekt	Biotopkartierung Hamburg	Interne Nr.	118403
		DK5 DK5-GK	7842
Handlungsbedarf	Nein	DK5 - Name	Meiendorf-Ost
Bearbeitung	JSA	Biotop-Nr. alt	514
Räumliche Abbildung	Fläche	Kartierung	11.09.2017
Anzahl Abschnitte	1	Fläche / Länge [m²/m]	8896,5121
		Breite (lineare Abb.) [m]	

Gesetzlicher Schutz **kein gesetzl. Schutz** **kein gesetzlich geschütztes Biotop** **Schutz nur teilweise** **Nein**

Gesamtbewertung	5	Noch wertvoll, gut entwicklungsfähig
– Alter	5	Biotop mittleren Alters, 20 bis 50 Jahre
– Belastungsgrad	5	Flächenhaft mittlere oder örtlich starke Belastung
– Ökolog. Funktion	5	Bedeutung in einem Biotopkomplex, für den lokalen Biotopverbund oder als Puffer
– Seltenheit	5	Seltener Biotoptyp, floristisch stark verarmt, ohne seltener Pflges. od. verbr. artenreicher Biotoptyp

Bestandsbeschreibung

Kuppiges Gelände, von der Bahn zum Bach hin ca. 3 m abfallend, zentral eine eingetieftete Rinne entlang einer alten Bachschlinge. Die Fläche wird zeitweilig mit Schafen beweidet. Es sind allerdings großflächig sehr wüchsige Brennnesselbestände vorhanden, die sich anscheinend nach Aufgabe einer intensiveren Beweidung (Pferde?) entwickelt haben und Schleiergesellschaften mit Zaunwinde aufweisen. Die Fläche ist vor allem von Wiesenfuchsschwanz geprägt. Blühaspekte entstehen durch Ackerkratzdistel, Wiesenbärenklau und Weiße Taubnessel. Randlich geht die Vegetation in die umgebenen Halbruderalen Staudenfluren über. Mit Beibehaltung der Schafbeweidung und zusätzlicher Pflegeschnitten wird sich die Wiese zu artenreichem Grünland entwickeln.

Vorkommen an Biotoptypen

1	TF	Typ	HF	F.Anteil
2	BTYP	Biotoptyp	- gesetzl. Grundl.	
3	Zusatz	Zusatz zum Biotoptypen		
4	LRT	Lebensraumtyp		
1	1		Ja	100 %
2	GIW	Artenarmes, beweidetes Grünland mittlerer Standorte (2018)		
3	hm, lw	(gelegentliche) Beweidung (lw), mosaikartiger Wechsel, hoch- und niederwüchsig (hm)		

Räumliche Lage

Lagebeschreibung	südlich Quellfluss, nördlich Bahn, westlicher Blattbereich		
Nachbarnutzung/en	Staudenflur, Hecke, Grünland		
Rechtswert (X)	578224	Hochwert (Y)	5942577
Bezirk	Wandsbek	Naturraum	Stapelfelder Jungmoränengebiet (702.00)
Stadtteil (OT-Nr.)	Rahlstedt (526)	Gemarkung	Meiendorf (541)
Digitaler Grünplan	<input type="checkbox"/> Hafengesamtgebiet	<input type="checkbox"/> Ramsargebiet	<input type="checkbox"/> EG-Vogelschutzgeb.
Ausgleichsflächen	<input checked="" type="checkbox"/> Biosphärenreservat	<input type="checkbox"/> Nationalpark	<input type="checkbox"/>
NSG / ND / LSG	NSG Stellmoorer Tunneltal [HH-505 / Anteil: 100%]		
FFH-GEBIET	Stellmoorer Tunneltal/Höltigbaum [DE 2327-302 / Anteil: 100%]		
Wasserschutzgebiet			

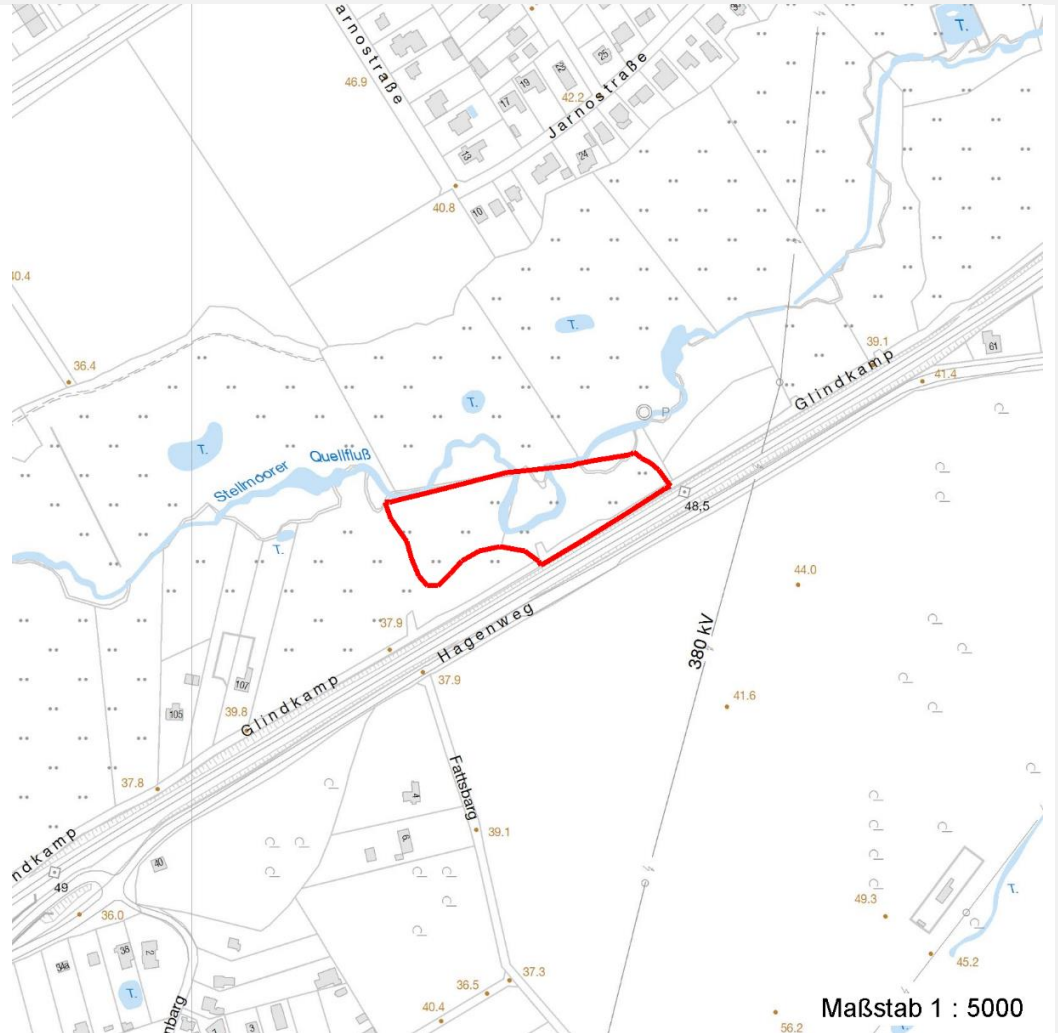
Erhebungsbogen

B

Projekt	Biotopkartierung Hamburg	Interne Nr.	118403
		DK5 DK5-GK	7842
		DK5 - Name	Meiendorf-Ost
Handlungsbedarf	Nein	Biotop-Nr. alt	514
Bearbeitung	JSA	Kartierung	11.09.2017
Räumliche Abbildung	Fläche	Fläche / Länge [m²/m]	8896,5121
Anzahl Abschnitte	1	Breite (lineare Abb.) [m]	

Räumliche Lage

Karte



Weitere Erhebungsbögen

Interne Nr.	Interne Nr. Zuordnung	DK5	Biotop-Nr.	Kartierung	Zuordnung	DK5 (GK)	Biotop-Nr. (alt)
118403	64866	7842	98	11.05.2006	<	7844	159

Zuordnung: N = nachfolgende Kartierung, K = weitere Kartierungen (zeitlich vorher oder nachher)

Foto

Interne Nr.	Index	Dateiname	Aufnahmerichtung
64210	0	7842_514_110917_1.JPG	

Weitere Angaben

Merkmal	Wert
Auswertung Gefährdung/ Einflüsse	Ausbreitung der Nitrophyten durch zu hohe Nährstoffgehalte durch frühere Intensiv-Beweidung

Erhebungsbogen

B

Projekt	Biotopkartierung Hamburg	Interne Nr.	118403
		DK5 DK5-GK	7842
Handlungsbedarf	Nein	DK5 - Name	Meiendorf-Ost
Bearbeitung	JSA	Biotop-Nr. alt	514
Räumliche Abbildung	Fläche	Kartierung	11.09.2017
Anzahl Abschnitte	1	Fläche / Länge [m²/m]	8896,5121
		Breite (lineare Abb.) [m]	

Weitere Angaben

Merkmal	Wert
Wertgesichtspunkte Maßnahmen	struktureicher Standort, Potenzial zur Entwicklung artenreichen Grünlandes unbedingt Pflegeschnitte mit Abräumen des Mahdgutes durchführen, Beweidung mit Schafen fortsetzen

Foto

Fotodatei	7842_514_110917_1.JPG	Fotodatei
Bildbeschreibung	k.A.	Bildbeschreibung
Aufnahmerichtung		Aufnahmerichtung



Teilflächenbeschreibung

Teilflächentyp		Teilflächen-Nr.	1
Biotoptyp	Artenarmes, beweidetes Grünland mittlerer Standorte (2018)	Biotoptyp	GIW
- Zusatz	(gelegentliche) Beweidung (lw), mosaikartiger Wechsel, hoch- und niederwüchsig (hm)	- gesetzl. Grundl.	
FFH-LRT Beschreibung		FFH-LRT Entw.potential LRT	
		Hauptfläche	Ja
		Flächenanteil	100 %
		FFH-Unters.Fläche	Nein
		Saatgutfläche	Nein

Erhebungsbogen

B

Projekt	Biotopkartierung Hamburg	Interne Nr.	118403
		DK5 DK5-GK	7842
Handlungsbedarf	Nein	DK5 - Name	Meiendorf-Ost
Bearbeitung	JSA	Biotop-Nr. alt	514
Räumliche Abbildung	Fläche	Kartierung	11.09.2017
Anzahl Abschnitte	1	Fläche / Länge [m²/m]	8896,5121
		Breite (lineare Abb.) [m]	

Weitere Angaben

Merkmal	Wert
Boden	
Feuchte	6 - mäßig feucht und wechselfeucht
Reaktion	6 - schwach sauer
Stickstoffgehalt	8 - sehr stickstoffreich
Standort, Relief	
Belichtung	7 - halbsonnig
Veg. - Zeigerwerte	
Mahdverträglichkeit	6 - mäßig bis gut schnittverträglich (erster Schnitt nicht vor Mitte Juni)
Futterwert	4 - mäßige Futterqualität
Anz. Giftpflanzen	0
Anz. Wechselfeuchtezeiger	3
Anz. Überschwemmungsz.	1

Zeigerwerte der Pflanzenartenliste (Auswertung)

Standort	Belichtung	halbsonnig	7
Boden	Feuchte	mäßig feucht und wechselfeucht	6,4
	Stickstoff (N)	sehr stickstoffreich	7,5
	Reaktion	schwach sauer	6,4
Vegetation	Mahdverträglichkeit	mäßig bis gut schnittverträglich (erster Schnitt nicht vor Mitte Juni)	5,5
Zeigerwerte	Futterwert	mäßige Futterqualität	4,2
	Wechselfeuchteanzeiger		3
	Giftpflanzen		0
	Überschw.anzeiger		1

Pflanzenartenliste

Gruppe / Pflanzenart	MS	M	W	Vs	St	PA	Ph	Sz	VS	V	G	cf	§	Rote Liste			
														HH	ND	SH	D
Tracheobionta (Gefäßpflanzen)																	
Agrostis capillaris (Rotes Straußgras)	7	w															
Agrostis stolonifera (Ausläufer-Straußgras)	7	z															
Alopecurus pratensis (Wiesen-Fuchsschwanz)	7	h															
Calystegia sepium (Zaun-Winde)	7	z															
Cirsium arvense (Acker-Kratzdistel)	7	z															
Galium aparine (Kletten-Labkraut)	7	z															
Heracleum sphondylium (Wiesen-Bärenklau)	7	w															
Holcus lanatus (Wolliges Honiggras)	7	w															
Lamium album (Weiße Taubnessel)	7	w															
Persicaria amphibia (Wasser-Knöterich)	7	w															
Persicaria hydropiper (Wasserpfeffer)	7	w															
Phalaris arundinacea (Rohr-Glanzgras)	7	z															
Plantago lanceolata (Spitz-Wegerich)	7	w															
Salix cinerea (Grau-Weide)	7	w															
Taraxacum spec. (Löwenzahn)	7	z															
Urtica dioica (Große Brennnessel)	7	h															

Erhebungsbogen

B

Projekt	Biotopkartierung Hamburg	Interne Nr.	118403
		DK5 DK5-GK	7842
Handlungsbedarf	Nein	DK5 - Name	Meiendorf-Ost
Bearbeitung	JSA	Biotop-Nr. alt	514
Räumliche Abbildung	Fläche	Kartierung	11.09.2017
Anzahl Abschnitte	1	Fläche / Länge [m²/m]	8896,5121
		Breite (lineare Abb.) [m]	

Pflanzenartenliste

Gruppe / Pflanzenart	MS	M	W	Vs	St	PA	Ph	Sz	VS	V	G	cf	§	Rote Liste			
														HH	ND	SH	D
Anzahl Rote Liste Arten																	
Anzahl Arten														16			

MS: Mengensystem; M: Mengenangabe, W: Bewertung der Art (FFH-Monitoring), Vs: Vegetationsschicht, St: Status, PA: Autor Phänologie; Ph: Phänologie, Sz: Soziabilität, VS: Vitalitätssystem; V: Vitalität, G: Geschlecht, cf: unsichere Bestimmung, §: Schutz nach BNatSchG, HH: Rote Liste Hamburg, Nds: Rote Liste Niedersachsen, SH: Rote Liste Schleswig-Holstein, D: Rote Liste Deutschland