

Erhebungsbogen

B

Projekt	Biotopkartierung Hamburg		Interne Nr.	118397
			DK5 DK5-GK	7842
Handlungsbedarf	Ja		DK5 - Name	Meiendorf-Ost
Bearbeitung	JSA	Kopie	Biotop-Nr. alt	508
Räumliche Abbildung	Fläche	Nein	Kartierung	11.09.2017
Anzahl Abschnitte	1		Fläche / Länge [m²/m]	2068,1012
			Breite (lineare Abb.) [m]	

Gesetzlicher Schutz	§ 14 (2) 2.1 Feldhecken	Schutz nur teilweise	Nein
----------------------------	--------------------------------	-----------------------------	-------------

Gesamtbewertung	5	Noch wertvoll, gut entwicklungsfähig
– Alter	6	Biotop mittleren Alters, 50 bis 100 Jahre
– Belastungsgrad	3	Flächenhafte starke Belastung
– Ökolog. Funktion	5	Bedeutung in einem Biotopkomplex, für den lokalen Biotopverbund oder als Puffer
– Seltenheit	5	Seltener Biotoptyp, floristisch stark verarmt, ohne seltener Pflges. od. verbr. artenreicher Biotoptyp

Bestandsbeschreibung

Geländekante mit oft um 2 m, mitunter 3 m Höhe, mit altem, knicktypischem Bewuchs, der jedoch wegen der anschließenden Privatgartennutzung teilweise extrem überprägt ist von gärtnerischer Prägung. Die Strauchschicht ist im Bereich der Privatgärten größtenteils entfernt. Nur noch vereinzelt sind die standorttypischen Haselsträucher vorhanden. Entsprechend der Störung ist die Vegetation v.a. von nitrophytischen Staudenfluren aus Brennessel und Giersch geprägt. Örtlich sind ausschließlich die Altbäume erhalten geblieben.

Vorkommen an Biotoptypen

1	TF	Typ	HF	F.Anteil
2	BTYP	Biotoptyp		- gesetzl. Grundl.
3	Zusatz	Zusatz zum Biotoptypen		
4	LRT	Lebensraumtyp		
1	1		Ja	60 %
2	HHM	Strauch-Baumhecke (2018)		(§ 14 (2) 2.1)
1	2			40 %
2	HHB	Baumhecke (2018)		(§ 14 (2) 2.1)

Räumliche Lage

Lagebeschreibung	Siedlungskante Jarno-Straße		
Nachbarnutzung/en	Siedlung, Grünland		
Rechtswert (X)	578323	Hochwert (Y)	5942854
Bezirk	Wandsbek	Naturraum	Stapelfelder Jungmoränengebiet (702.00)
Stadtteil (OT-Nr.)	Rahlstedt (526)	Gemarkung	Meiendorf (541)
Digitaler Grünplan	<input type="checkbox"/> Hafengesamtgebiet	<input type="checkbox"/> Ramsargebiet	<input type="checkbox"/> EG-Vogelschutzgeb.
Ausgleichsflächen	<input type="checkbox"/> Biosphärenreservat	<input type="checkbox"/> Nationalpark	<input type="checkbox"/>
NSG / ND / LSG	NSG Stellmoorer Tunneltal [HH-505 / Anteil: 84%]		
FFH-GEBIET	Stellmoorer Tunneltal/Höltigbaum [DE 2327-302 / Anteil: 84%]		
Wasserschutzgebiet			

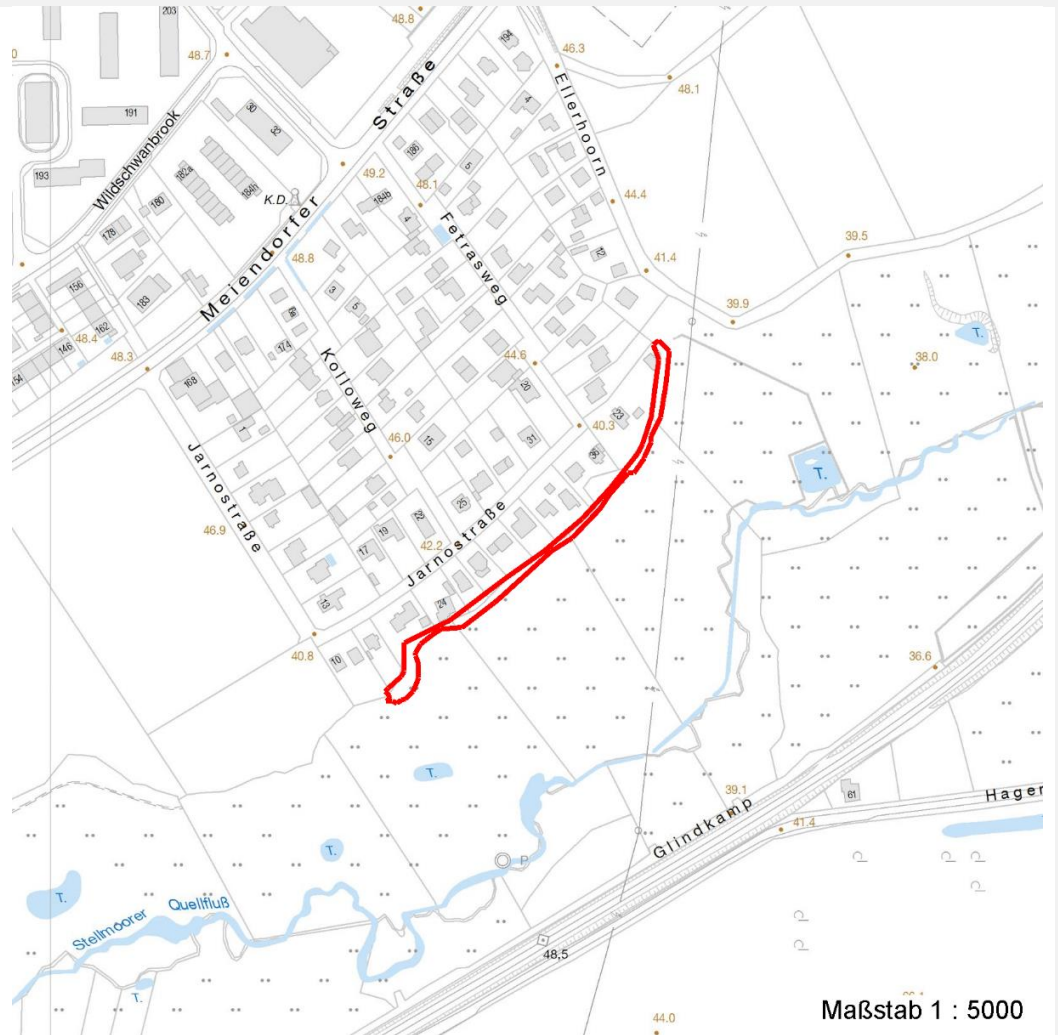
Erhebungsbogen

B

Projekt	Biotopkartierung Hamburg	Interne Nr.	118397
		DK5 DK5-GK	7842
Handlungsbedarf	Ja	DK5 - Name	Meiendorf-Ost
Bearbeitung	JSA	Biotop-Nr. alt	508
Räumliche Abbildung	Fläche	Kartierung	11.09.2017
Anzahl Abschnitte	1	Fläche / Länge [m²/m]	2068,1012
		Breite (lineare Abb.) [m]	

Räumliche Lage

Karte



Weitere Erhebungsbögen

Interne Nr.	Interne Nr. Zuordnung	DK5	Biotop-Nr.	Kartierung	Zuordnung	DK5 (GK)	Biotop-Nr. (alt)
118397	65033	7842	108	17.05.2006	/	7844	176

Zuordnung: N = nachfolgende Kartierung, K = weitere Kartierungen (zeitlich vorher oder nachher)

Foto

Interne Nr.	Index	Dateiname	Aufnahmerichtung
64202	0	7842_508_110917_1.JPG	

Erhebungsbogen

B

Projekt	Biotopkartierung Hamburg		Interne Nr.	118397
			DK5 DK5-GK	7842
			DK5 - Name	Meiendorf-Ost
Handlungsbedarf	Ja		Biotop-Nr. alt	508
Bearbeitung	JSA	Kopie	Nein	Kartierung
				11.09.2017
Räumliche Abbildung	Fläche			Fläche / Länge [m²/m]
				2068,1012
Anzahl Abschnitte	1			Breite (lineare Abb.) [m]

Foto

Fotodatei	7842_508_110917_1.JPG	Fotodatei	
Bildbeschreibung	k.A.	Bildbeschreibung	
Aufnahmerichtung		Aufnahmerichtung	



Teilflächenbeschreibung

Teilflächentyp		Teilflächen-Nr.	1
Biotoptyp	Strauch-Baumhecke (2018)	Biotoptyp	HHM
- Zusatz		- gesetzl. Grundl.	(§ 14 (2) 2.1)
FFH-LRT		FFH-LRT	
Beschreibung		Entw.potential LRT	
		Hauptfläche	Ja
		Flächenanteil	60 %
		FFH-Unters.Fläche	Nein
		Saatgutfläche	Nein

Zeigerwerte der Pflanzenartenliste (Auswertung)

Standort	Belichtung	halbsonnig bis halbschattig	6,1
Boden	Feuchte	mäßig feucht und wechselfeucht	5,9
	Stickstoff (N)	sehr stickstoffreich	7,9
	Reaktion	neutral	7
Vegetation	Mahdverträglichkeit	mäßig schnittverträglich (erster Schnitt nicht vor 1. Juli)	4,8
Zeigerwerte	Futterwert	geringwertiges Futter	2,5
	Wechselfeuchteanzeiger		0
	Giftpflanzen		0
	Überschw.anzeiger		0

Pflanzenartenliste

Gruppe / Pflanzenart	MS	M	W	Vs	St	PA	Ph	Sz	VS	V	G	cf	§	Rote Liste				
														HH	ND	SH	D	
Tracheobionta (Gefäßpflanzen)																		
Aegopodium podagraria (Giersch)	7	h																

Erhebungsbogen

B

Projekt	Biotopkartierung Hamburg		Interne Nr.	118397
			DK5 DK5-GK	7842
Handlungsbedarf	Ja		DK5 - Name	Meiendorf-Ost
Bearbeitung	JSA	Kopie	Biotop-Nr. alt	508
Räumliche Abbildung	Fläche	Nein	Kartierung	11.09.2017
Anzahl Abschnitte	1		Fläche / Länge [m²/m]	2068,1012
			Breite (lineare Abb.) [m]	

Pflanzenartenliste

Gruppe / Pflanzenart	MS	M	W	Vs	St	PA	Ph	Sz	VS	V	G	cf	§	Rote Liste			
														HH	ND	SH	D
Aesculus hippocastanum (Gewöhnliche Rosskastanie)	7	w															
Bromus hordeaceus (Weiche Trespel)	7	w															
Calystegia sepium (Zaun-Winde)	7	z															
Chelidonium majus (Schöllkraut)	7	w															
Corylus avellana (Haselnuss)	7	z															
Crataegus monogyna (Eingrifflicher Weißdorn)	7	w															
Dactylis glomerata (Wiesen-Knäuelgras)	7	w															
Galium aparine (Kletten-Labkraut)	7	w															
Glechoma hederacea (Gundermann)	7	z															
Lamium album (Weiße Taubnessel)	7	w															
Lamium purpureum (Purpurrote Taubnessel)	7	w															
Poa nemoralis (Hain-Rispengras)	7	w															
Poa trivialis (Gewöhnliches Rispengras)	7	z															
Quercus robur (Stiel-Eiche)	7	z															
Sambucus nigra (Schwarzer Holunder)	7	z															
Urtica dioica (Große Brennnessel)	7	h															
Anzahl Rote Liste Arten																	
Anzahl Arten																17	

MS: Mengensystem; M: Mengenangabe, W: Bewertung der Art (FFH-Monitoring), Vs: Vegetationsschicht, St: Status, PA: Autor Phänologie; Ph: Phänologie, Sz: Soziabilität, VS: Vitalitätssystem; V: Vitalität, G: Geschlecht, cf: unsichere Bestimmung, §: Schutz nach BNatSchG, HH: Rote Liste Hamburg, Nds: Rote Liste Niedersachsen, SH: Rote Liste Schleswig-Holstein, D: Rote Liste Deutschland

Teilflächenbeschreibung

Teilflächentyp		Teilflächen-Nr.	2
Biotoptyp	Baumhecke (2018)	Biotoptyp	HHB
- Zusatz		- gesetzl. Grundl.	(§ 14 (2) 2.1)
FFH-LRT		FFH-LRT	
Beschreibung		Entw.potential LRT	
		Hauptfläche	
		Flächenanteil	40 %
		FFH-Unters.Fläche	Nein
		Saatgutfläche	Nein